

A map of Russia with the colors of the Russian flag (white, blue, and red) overlaid on it. The text "Россия" is written in a large, bold, black serif font across the top of the map.

Россия

– Родина моя

1 станция

2 станция

Наша Родина

3 станция

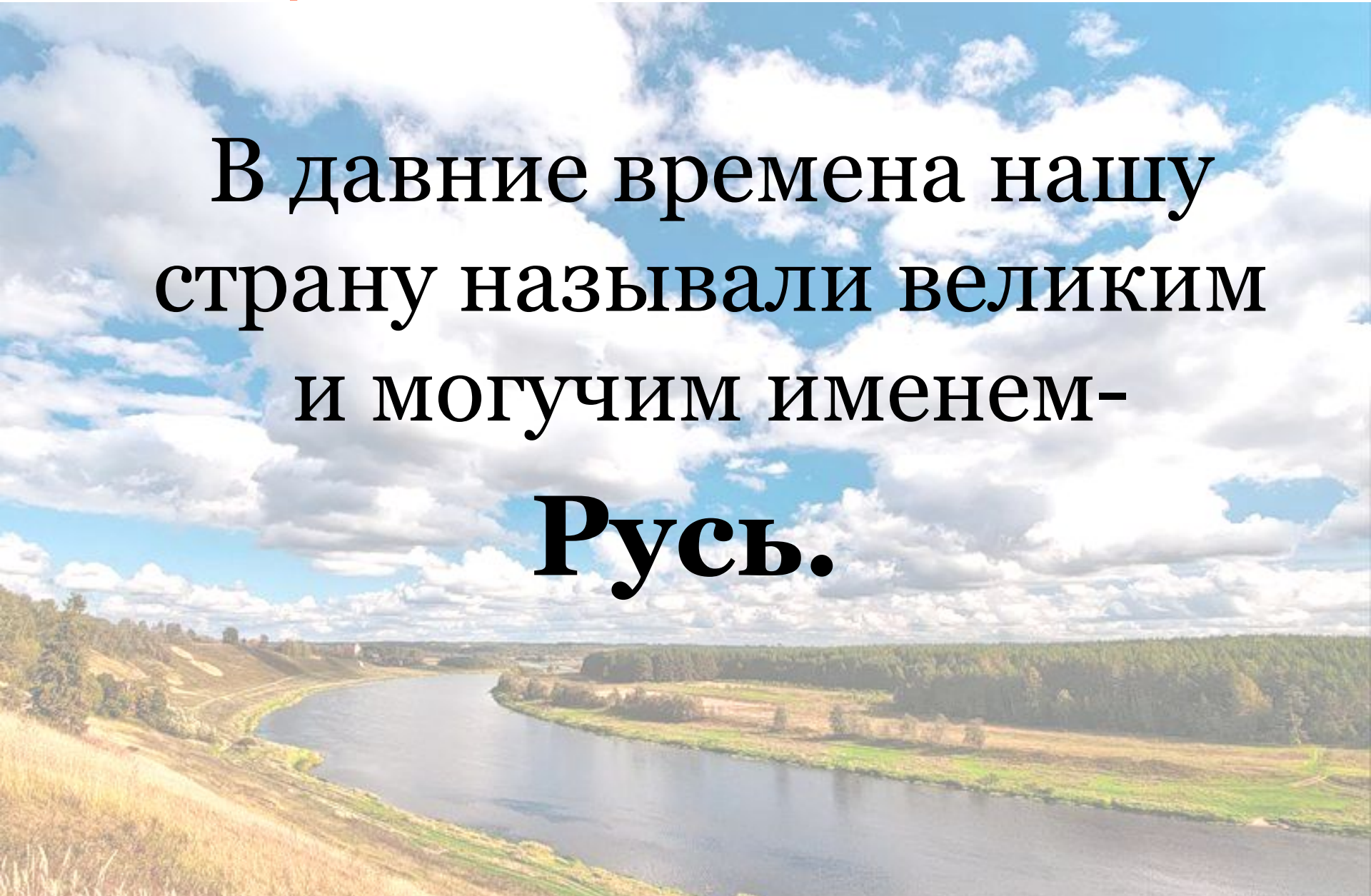


А	Б	В	Г	Д	Е	Ё	Ж	З	И	Й	К	Л	М	Н	О	П	Р	С	Т	У	Ф	Х	Ц	Ч	Ш	Щ	Ъ	Ы	Ь	Э	Ю	Я
!	#	¥	€	П	*	@	э	ї	Ω	Φ	Σ	л	ή	н	┘	р	ff	τ	Р	ω	£	◇	£	§	ш	ƒ	€	Λ	Ъ	ψ	ÿ	К

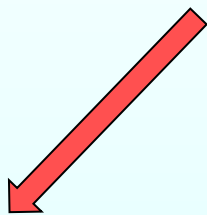
ff ┘ τ τ Ω К Ω *@ τ Ω ή ¥ ┘ л Λ

История России и ее символы.

В давние времена нашу
страну называли великим
и могучим именем-
Русь.



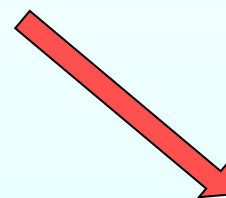
Государственные символы России.



Флаг



Герб



Гимн

Флаг

1. Четырёхугольный геральдический щит с золотым двуглавым орлом

Герб

2. Главная песня страны.

Гимн

3. Прямоугольное полотнище из трёх равновеликих горизонтальных полос.

Герб Российской Федерации



Флаг Российской Федерации



Гимн Российской Федерации

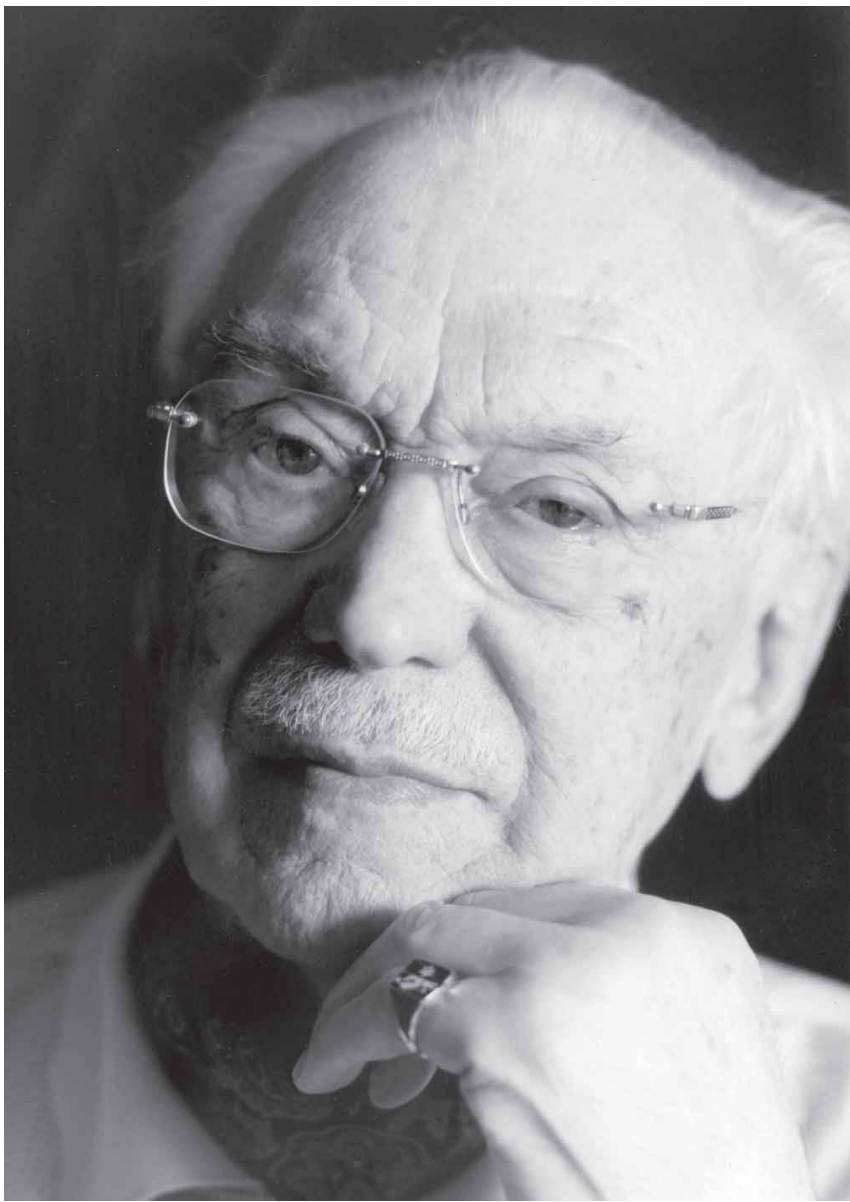
Россия — священная наша держава,
Россия — любимая наша страна.
Могучая воля, великая слава —
Твоё достоянье на все времена!

Припев: Славься, Отечество наше свободное,
Братских народов союз вековой,
Предками данная мудрость народная!
Славься, страна! Мы гордимся тобой!

Гимн Российской Федерации

От южных морей до полярного края
Раскинулись наши леса и поля.
Одна ты на свете! Одна ты такая —
Хранимая Богом родная земля!
Припев

Широкий простор для мечты и для жизни
Грядущие нам открывают года.
Нам силу даёт наша верность Отчизне.
Так было, так есть и так будет всегда!
Припев



Сергей
Владимирович
Михалков



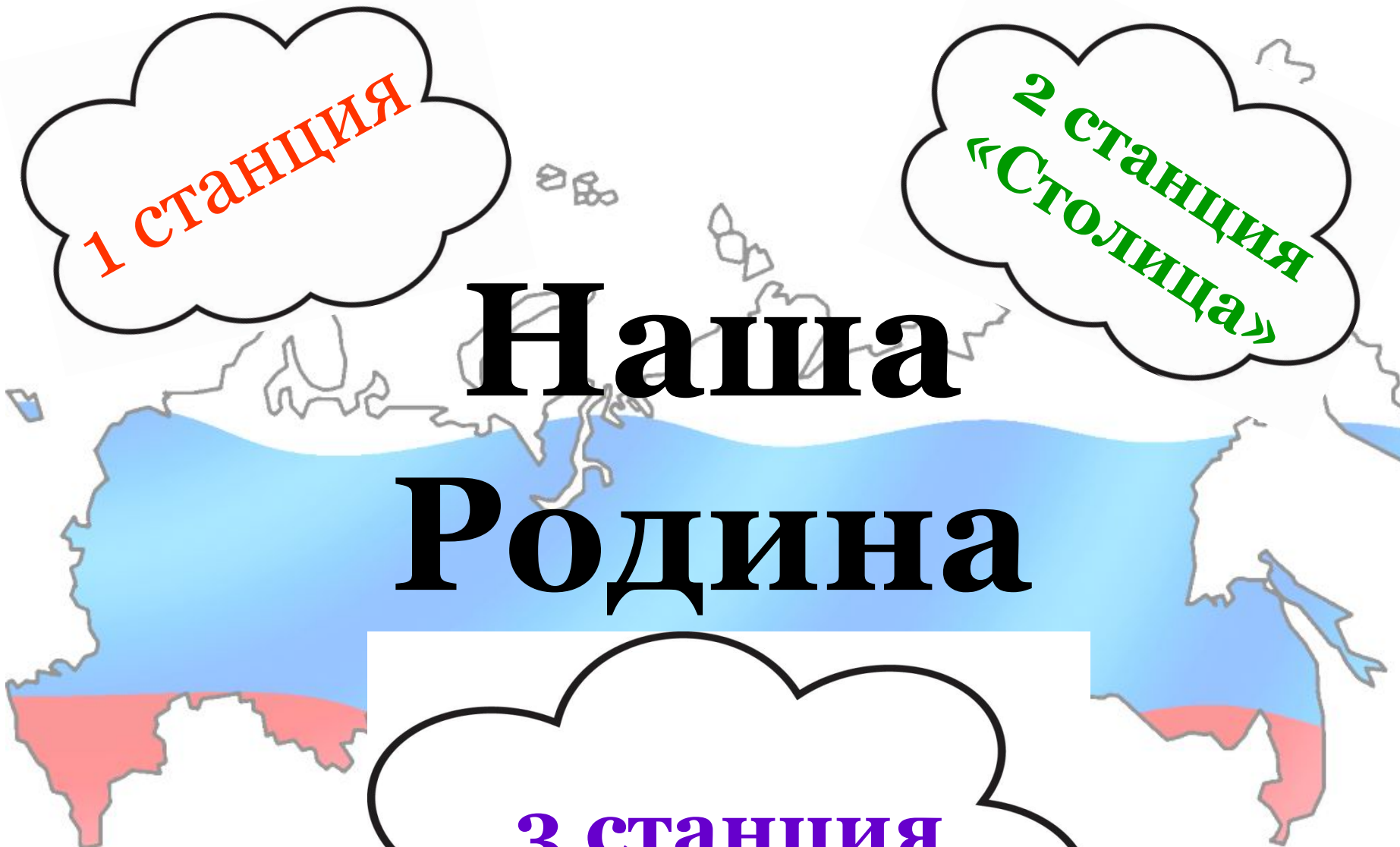
Александр
Васильевич
Александров

1 станция

**2 станция
«Столица»**

Наша Родина

3 станция



Столица нашей Родины.


Великий Новгород

Киев

Владимир

С 1918 - **МОСКВА**





1 станция

**2 станция
«Столица»**

Наша Родина

**3 станция
«Моя малая
родина»**

«Моя малая родина»

Это родной город, район,
двор, то есть места, с
которыми человек связан
ЭМОЦИОНАЛЬНО.

