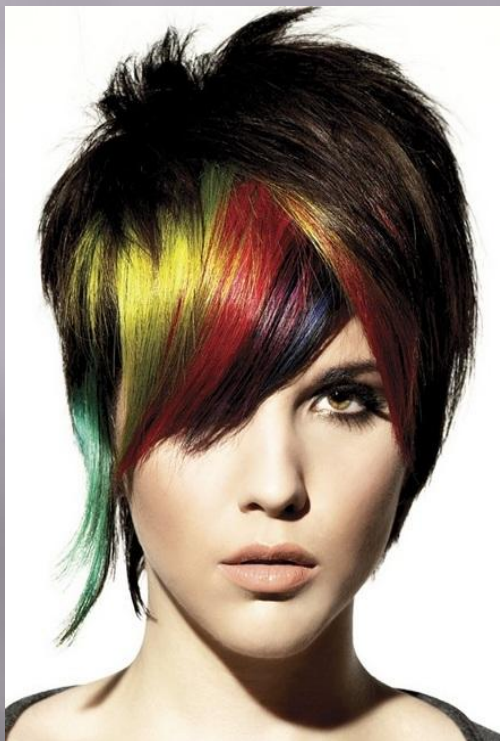


РОЛЬ СТРИЖКИ В СОЗДАНИИ ПРИЧЕСКИ



Основное понятие

Стрижка волос – это укорачивание длины волос по всей поверхности ВПГ или на отдельных его участках.

Чем качественнее будет выполнена стрижка, тем долговечнее будет прическа, так как стрижка является основой будущей прически. Различные стили современной стрижки – это целый спектр моделей, общим для которых является естественность, мягкость, простота укладки.

Факторы влияющие на стрижку

- Качество и состояние волос;
- Направление роста волос , наличие вихров;
- Форма ушей, их размер и строение;
- Форма и величина лба;
- Строение скуловых костей;
- Форма носа;
- Тип бороды и подбородка;
- Форма и расположение глаз и бровей;
- Химические процедуры проведенные ранее на волосах;
- Возможные виды алопеции;
- Склонность волос к волнистой форме;
- Требования моды, возраст, стиль и пожелания клиента.

Фасоны и виды стрижек

Фасон – это конечная цель, стоящая перед мастером в процессе стрижки.

На фасон стрижки оказывают влияние:

- ❖ Направление моды;
- ❖ Появление новых инструментов и приспособлений;

В связи с этим изменяется технология стрижки.

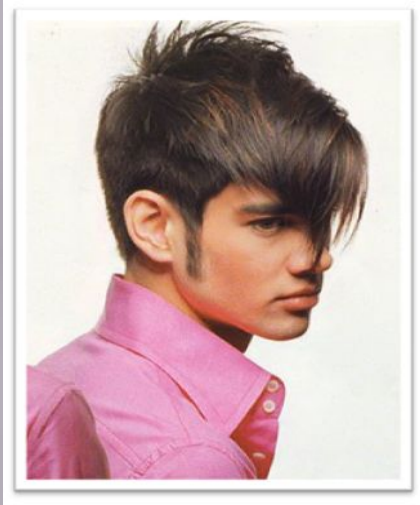


Виды стрижек

Вид стрижки - это совокупность приемов обработки волос, находящихся в прямой зависимости от фасона стрижки.

- ✓ Контрастная (геометрическая) – характеризуется резким переходом в длине волос на различных участках ВПГ.
- ✓ Неконтрастная (пластическая) – характеризуется плавным переходом в длине волос на отдельных участках ВПГ.

Контрастные стрижки



Неконтрастные

стрижки



Разновидности стрижек

Простая стрижка – равномерное укорачивание длины волос по всей ВПГ или на отдельных его участках



Модельная стрижка

```
graph TD; A[Модельная стрижка] --> B[Базовая-  
выполняется по строго  
разработанной  
опреде-  
ленной технологии]; A --> C[Комбинированна  
я-  
сочетает в себе две, три  
базовых стрижки]; A --> D[Моделирующая-  
выполняется на основе базовой  
стрижки,  
но с учетом ИОК];
```

Базовая-
выполняется по строго
разработанной
опреде-
ленной технологии

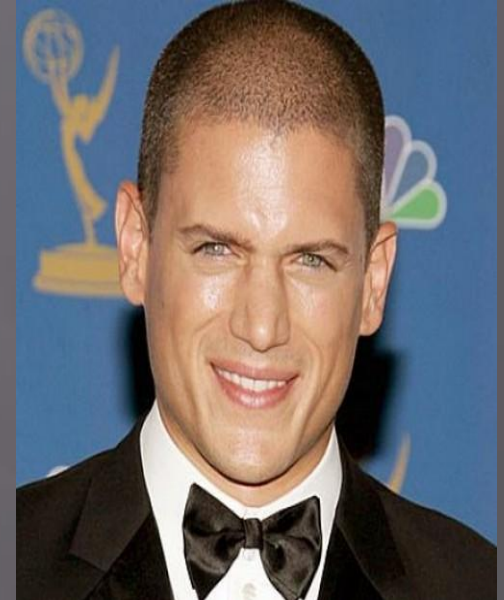
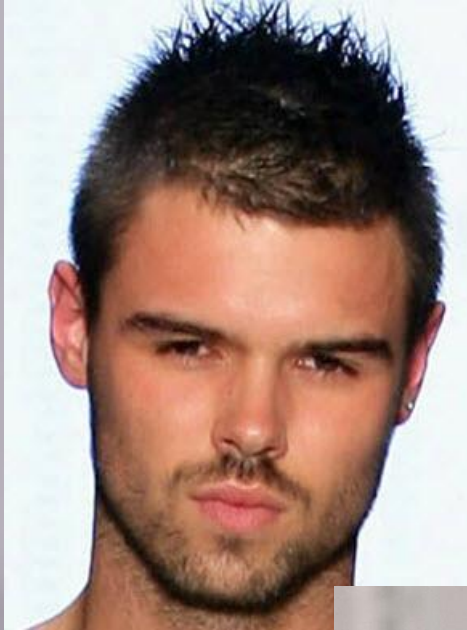
Комбинированна
я-
сочетает в себе две, три
базовых стрижки

Моделирующая-
выполняется на основе базовой
стрижки,
но с учетом ИОК

Базовые женские стрижки



Базовые мужские стрижки



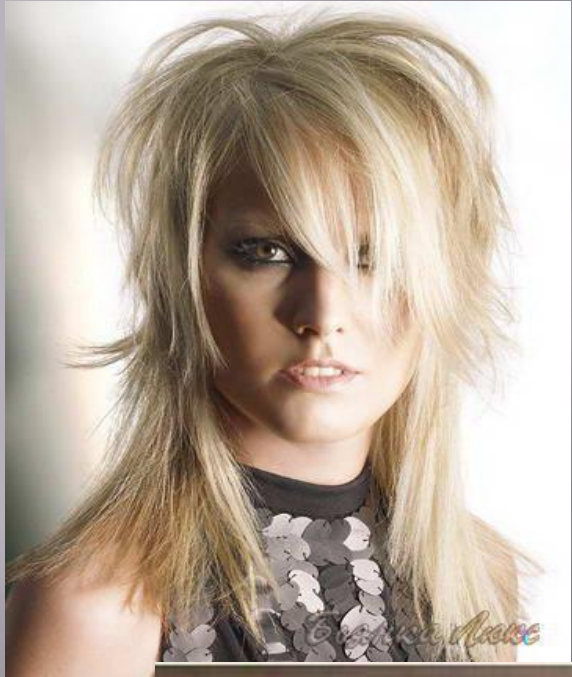
Моделирующие женские стрижки



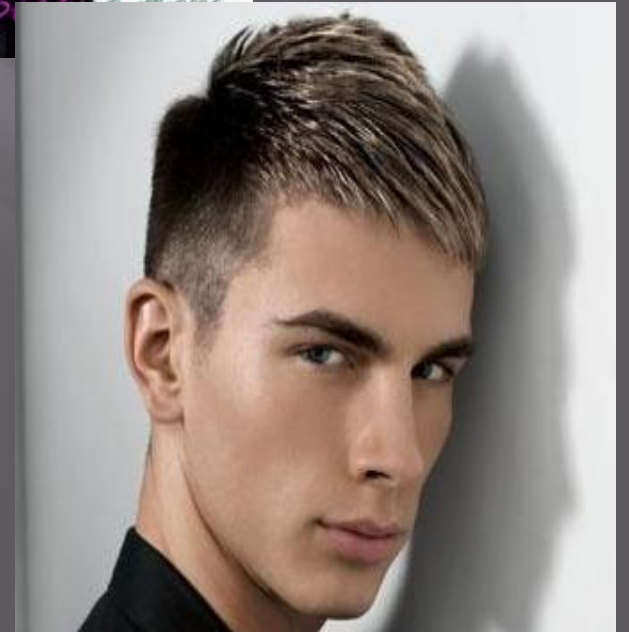
Моделирующие мужские стрижки



Комбинированные женские стрижки

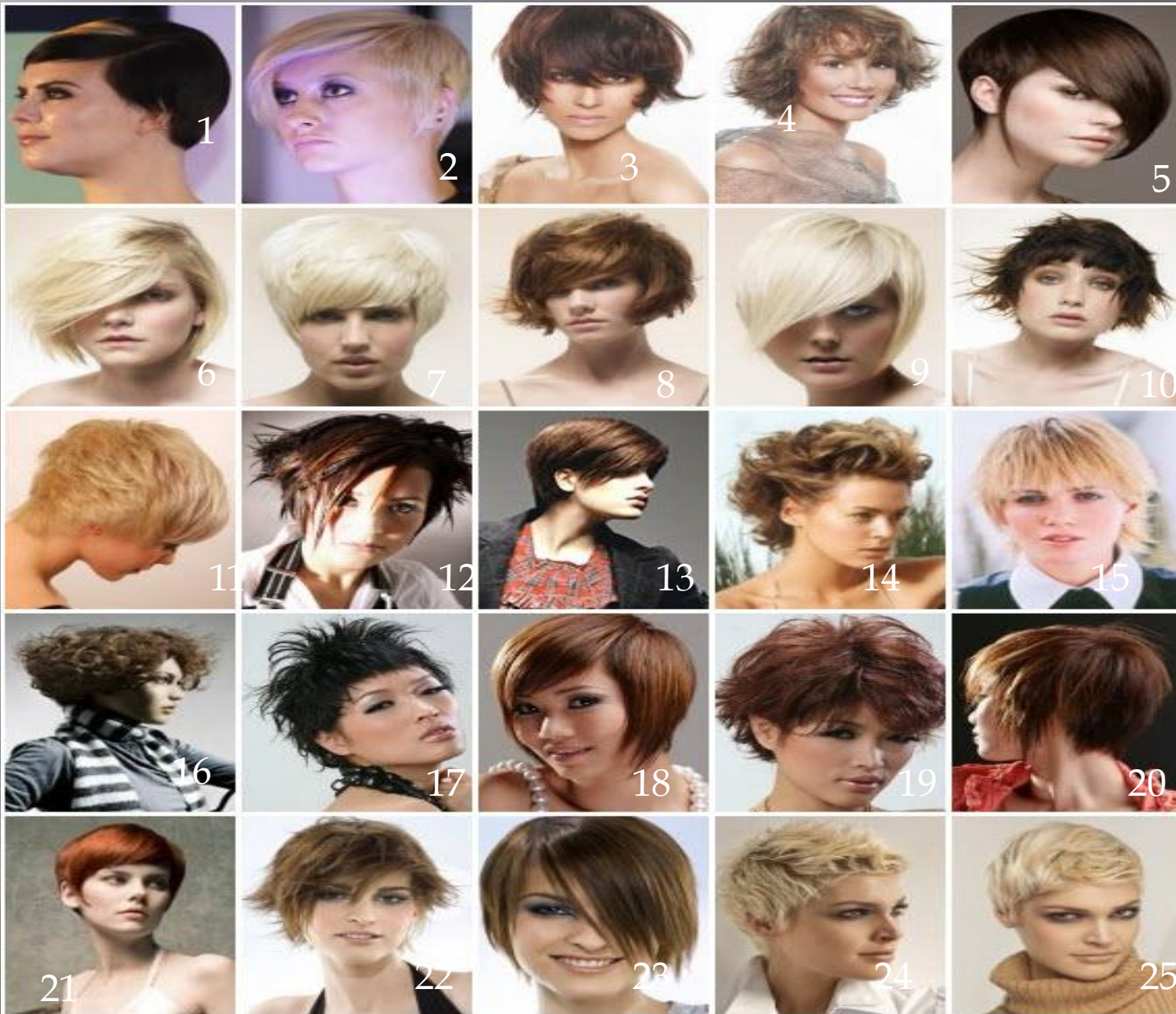


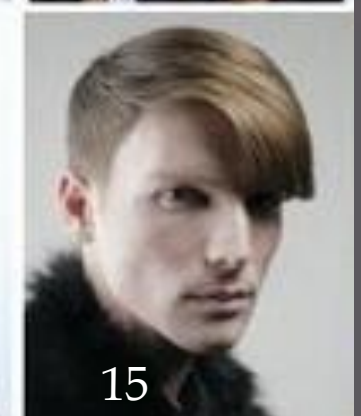
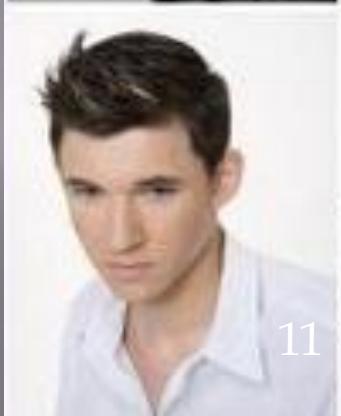
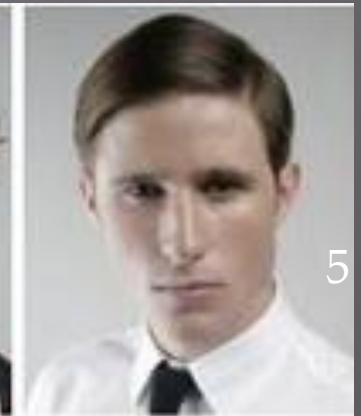
Комбинированные мужские стрижки



Задание на закрепление темы

- 1. Из предложенных стрижек выбрать: базовые, комбинированные, моделирующие (выписать номера фотографий);*
- 2. Определить вид стрижки*





**СПАСИБО ЗА
ВНИМАНИЕ!**