



**Игра – викторина  
«Весеннее  
путешествие»**



# Остановка «Весенние месяцы»



Снегопад, жара, ледоход,  
листопад, капель, прилёт птиц,  
вьюга, радуга, таяние снега,  
увеличение долготы дня,  
проталины



# Апрель





# Май





# Остановка «Поэтическая»



*Зима недаром  
злится,  
Прошла ее пора -  
Весна в окно  
стучится  
И гонит со двора.  
И все засуетилось,  
Все нудит Зиму вон -  
И жаворонки в небе  
Уж подняли трезвон.  
Зима еще хлопочет  
И на Весну ворчит...*

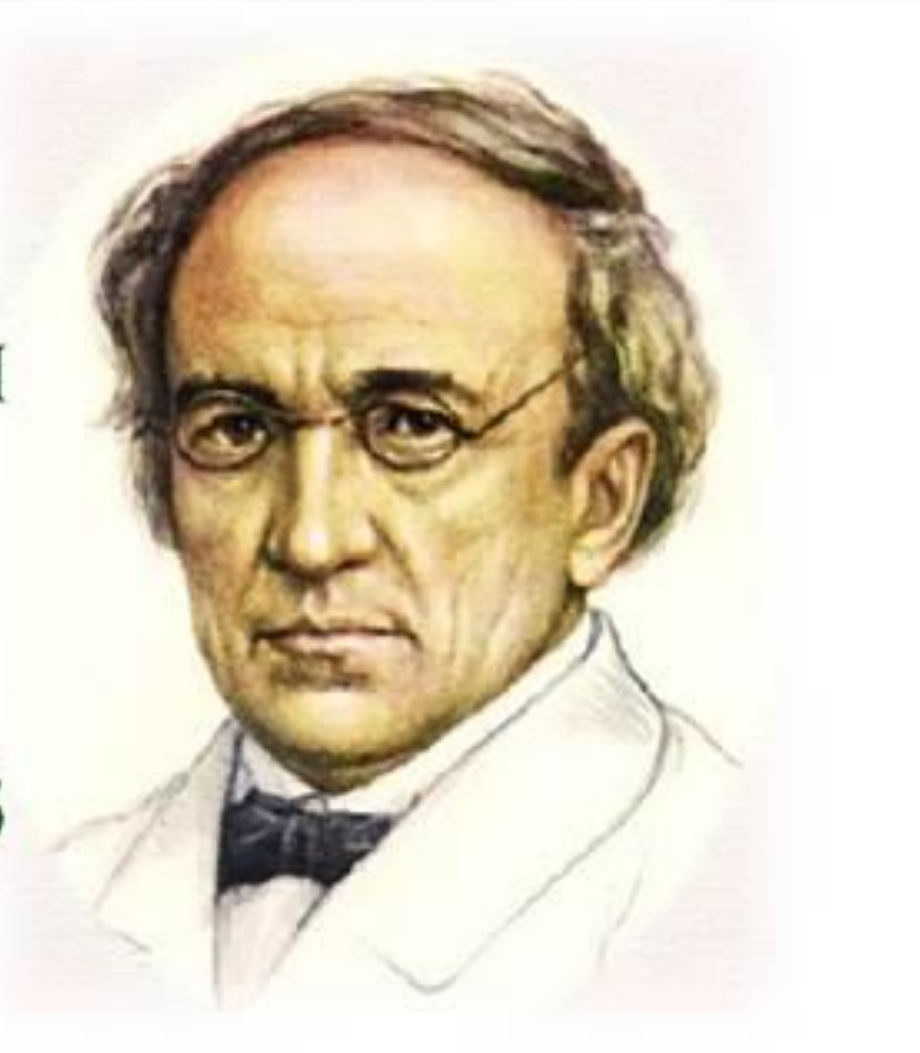
- А) Пушкин
- Б) Тютчев
- В) Плещеев
- Г) Есенин





**Фёдор  
Иванович  
Тютчев**

**1803 – 1873**











- а) 1 марта**
- б) 1 апреля**
- в) 30 марта**







# Остановка «Прилёт птиц»







# Остановка «Живописная»



- А) Васнецов
- Б) Левитан
- В) Юон
- Г) Саврасов



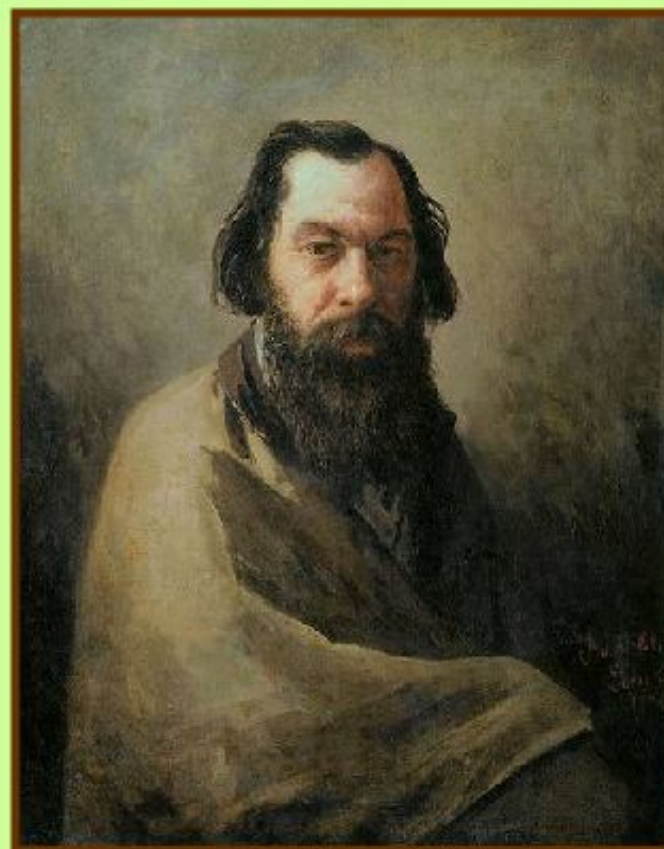
# Алексей Кондратьевич Саврасов

( 1830-1897)

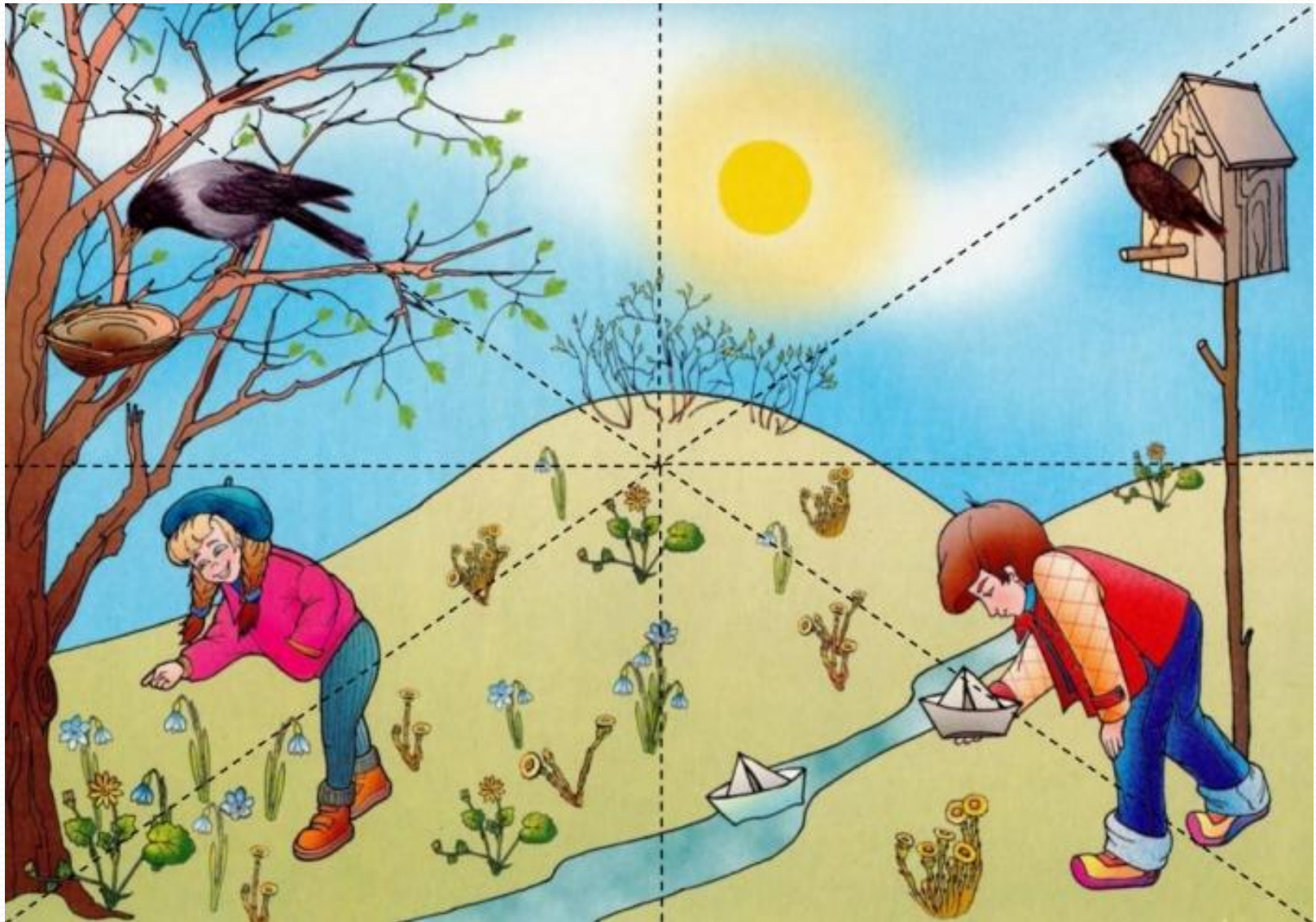
*Один  
из основоположников  
русской пейзажной  
живописи.*

*Мастер лирического  
пейзажа*

*Знаменитыми учениками  
художника были  
К.А.Коровин и  
И.И.Левитан*

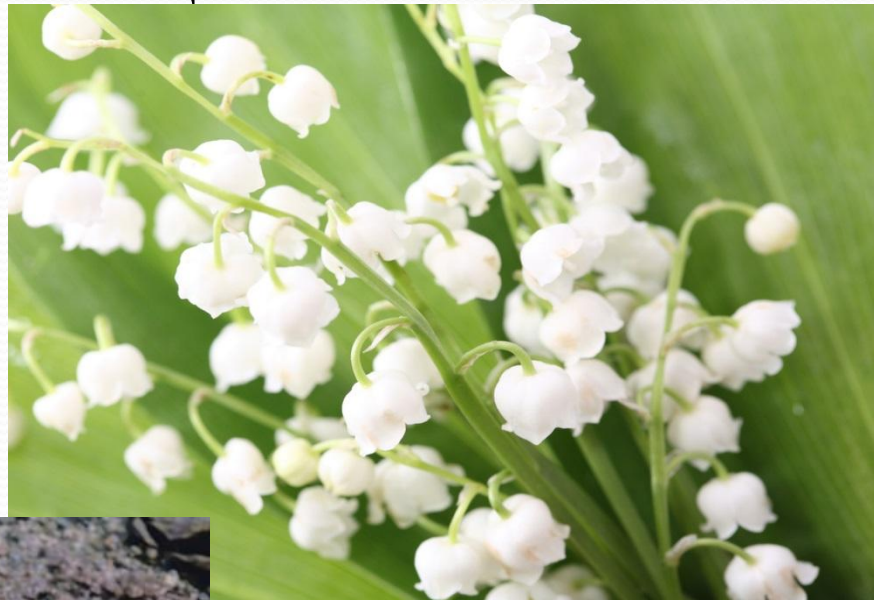
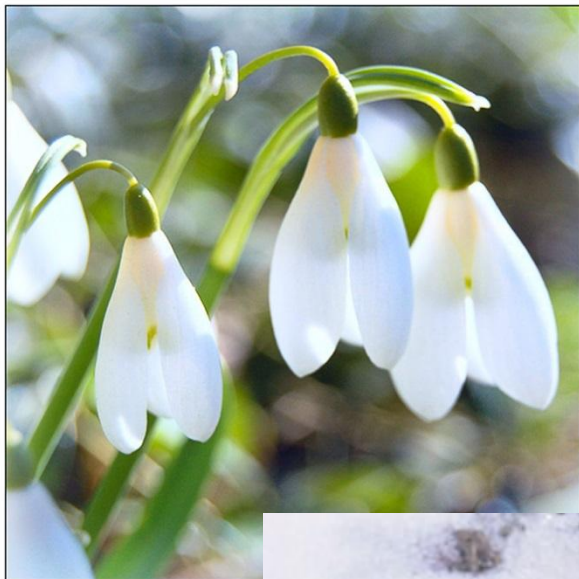


И.Волков  
Портрет художника А.К.Саврасова 1984





# Остановка «Цветочная»



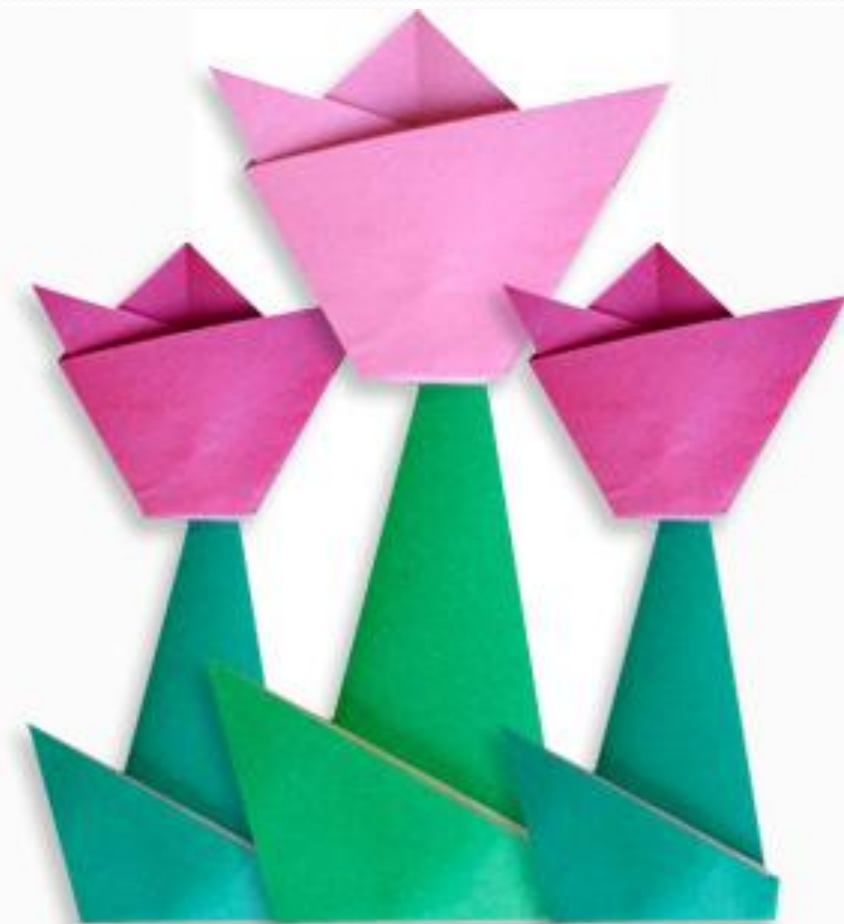
**Это нежное растение является символом женского праздника – 8 Марта.  
Как оно называется?**

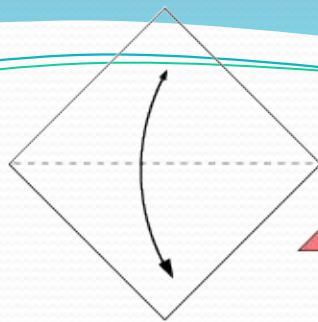
- а) Жасмин**
- б) Сирень**
- в) Мимоза**



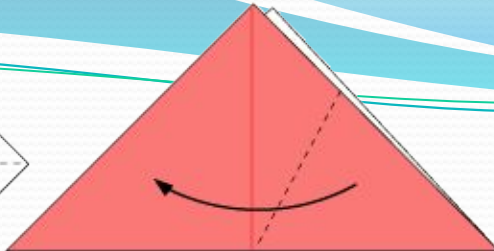


# Остановка «Весенняя мастерская»

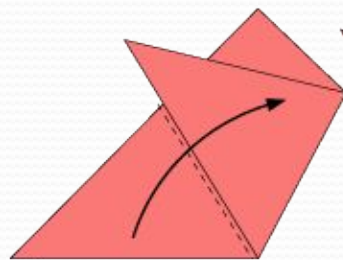




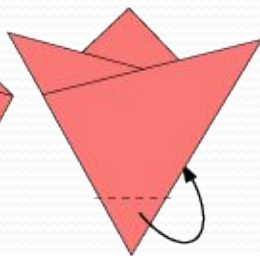
1



2



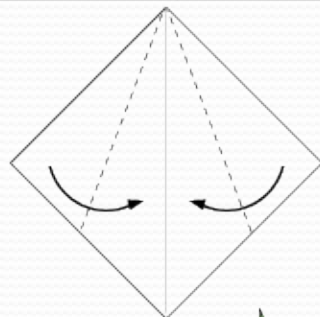
3



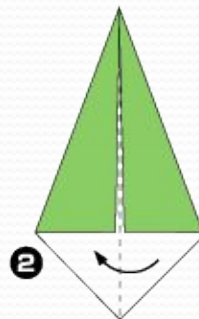
4



5



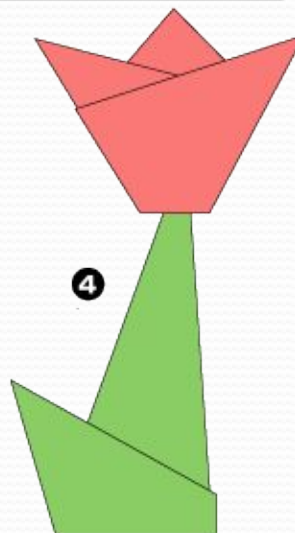
1



2



3



4





