

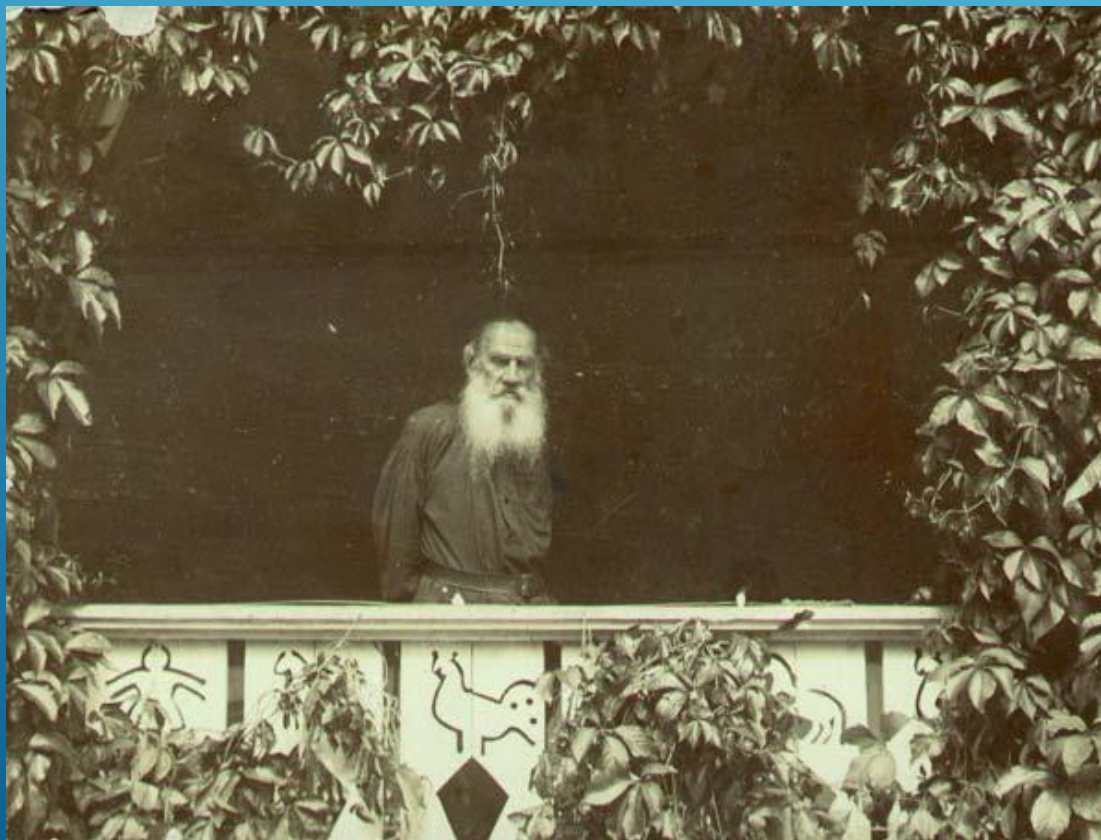


**МУЗЕЙ-УСАДЬБА Л.Н. ТОЛСТОГО
«ЯСНАЯ ПОЛЯНА»**

АДРЕС: РОССИЯ, ТУЛЬСКАЯ
ОБЛАСТЬ, ЩЁКИНСКИЙ РАОН,
П/О ЯСНАЯ ПОЛЯНА



Музей-усадьба Л.Н. Толстого «Ясная Поляна» находится в Тульской области, в 200 км к югу от Москвы и в 14 км от Тулы. Это один из самых знаменитых музеев мира, где по-прежнему живет дух великого писателя, и поддерживаются традиции его семьи. В Ясной Поляне Толстой родился, прожил большую часть своей жизни, здесь он и похоронен. Первые сведения о Ясной Поляне относятся к 1652 году. С середины XVIII века усадьба принадлежала предкам писателя по материнской линии — князьям Волконским.





- | | |
|-----------------------|----------------------------|
| 1 — Башня въезда | 10 — Любимая скамейка |
| 2 — «Прешпект» | 11 — Могила А. Н. Толстого |
| 3 — Средний пруд | 12 — Колодец |
| 4 — Нижний парк | 13 — Кузня и плетнищья |
| 5 — Парк Жинны | 14 — Кучерская и садовый |
| 6 — Дом-музей | 15 — Житня и рига |
| 7 — Флигель Кудинских | |
| 8 — Дом Волконского | |
| 9 — Развилка | |



автостоянка



кафе



почта



туалет



администрация

deadOKkey.livejournal.com

У ворот усадьбы стоят две круглые кирпичные башни, построенные дедом Толстого, князем Н. С. Волконским. Внутри башни полые, в них укрывались от непогоды сторожа. Слева от входа – небольшой домик для садовника, называемый «каменка». В 90-е годы XIX века в «каменке» была школа для крестьянских детей, в которой преподавали старшие дочери Толстого – Татьяна и Мария.



От башен к дому писателя ведет березовая аллея, называемая «Прешпект». Писатель любил её и неоднократно упоминал в своих произведениях.



По левую сторону от «Прешпекта» находится Большой пруд. Половина этого пруда принадлежала помещику, половина – крестьянам. В былые времена здесь ловили рыбу, катались на лодках, а зимой – на санках и коньках. На берегу пруда сохранилась баня.



По правую сторону «Прешпекта» разбит английский парк с каскадом из трех небольших прудов: Верхнего, Среднего и Нижнего.



Фруктовые сады – украшение яснополянской усадьбы. Молодой Л. Н. Толстой увеличил площадь сада с 10 до 40 гектаров. В первый год после женитьбы он, по воспоминаниям жены, «насаждал большой яблочный сад, говоря, что это для Сережи, который тогда родился» (Сережа – старший сын Толстых).



Маленький синий домик в глубине сада назывался «павильон», в нем в летнее время жили гости, в том числе художники Репин и Ге.



В старом саду можно встретить красивых лошадок, которых выпустили на прогулку из конюшни – как и в старые времена, она находится напротив дома Волконского. На лошадях при желании можно прокатиться. Вокруг дома Волконского расположились и другие хозяйственные постройки: птичник, сарай, кучерская изба.





Дом Волконского – самое старое здание в усадьбе. Предполагается, что в нем некоторое время жил дед писателя князь Н. С. Волконский (считается, что он стал прототипом старого князя Болконского из «Войны и мира», а его дочь, мать писателя – прототипом княжны Марьи). При князе в центральной части дома располагались мастерские по изготовлению полотна, ковров, обработке кожи. При Толстом здесь жила прислуга, находились прачечная и «черная кухня». В восточном крыле Дома Волконского размещалась художественная мастерская дочери Толстого Татьяны. Сейчас в этом здании находится администрация музея, а также проходят временные выставки.

По дороге к дому Толстого проходим флигель Кузминских. В 1859 году во флигеле Толстым была открыта школа для крестьянских детей, просуществовавшая три года. Позднее здесь останавливались гости. Чаще других здесь жила Татьяна Кузминская – младшая сестра жены писателя со своей семьей. По ее имени и назван флигель.



Главная святыня – дом Л.Н. Толстого, в который он переехал в 1856 году. Сюда привез он в 1862 году свою молодую жену, позже дом достраивался, потому что его не хватало для большой семьи.



В этом доме Толстой прожил более 50 лет. Все вещи, книги, картины здесь подлинные: они принадлежали Толстому, его домашним или даже предкам писателя. В доме сохраняется обстановка 1910 года, последнего года жизни Толстого.





Однако настоящей жемчужиной ансамбля является **ЛИПОВЫЙ парк Клины**, разбитый еще до Никиты Волконского, но усовершенствованный им и доведенный практически до идеала. Князь устроил в парке оркестр, и музыка услаждала слух гуляющих по аллеям.



Косая поляна расположена по пути от усадьбы к реке.
Когда-то она служила местом семейных пикников и
постоянных игр яснополянской молодежи.



Чепыж — еще одно замечательное место для прогулок в Ясной Поляне. Это название относится к дубовому лесу, начинающемуся за «Красным садом». Чепыж является частью исторических Тульских засек. Возраст деревьев 180—250 лет. Толстой любил эти места. По преданию, в «избушке на столбах», выстроенной на заросшей теперь поляне в западной части массива, был одно время устроен им и рабочий «кабинет».



Дерево любви - обнимите это дерево, и любовь всегда будет с вами,- примета, в которую свято верят сотрудники музея.

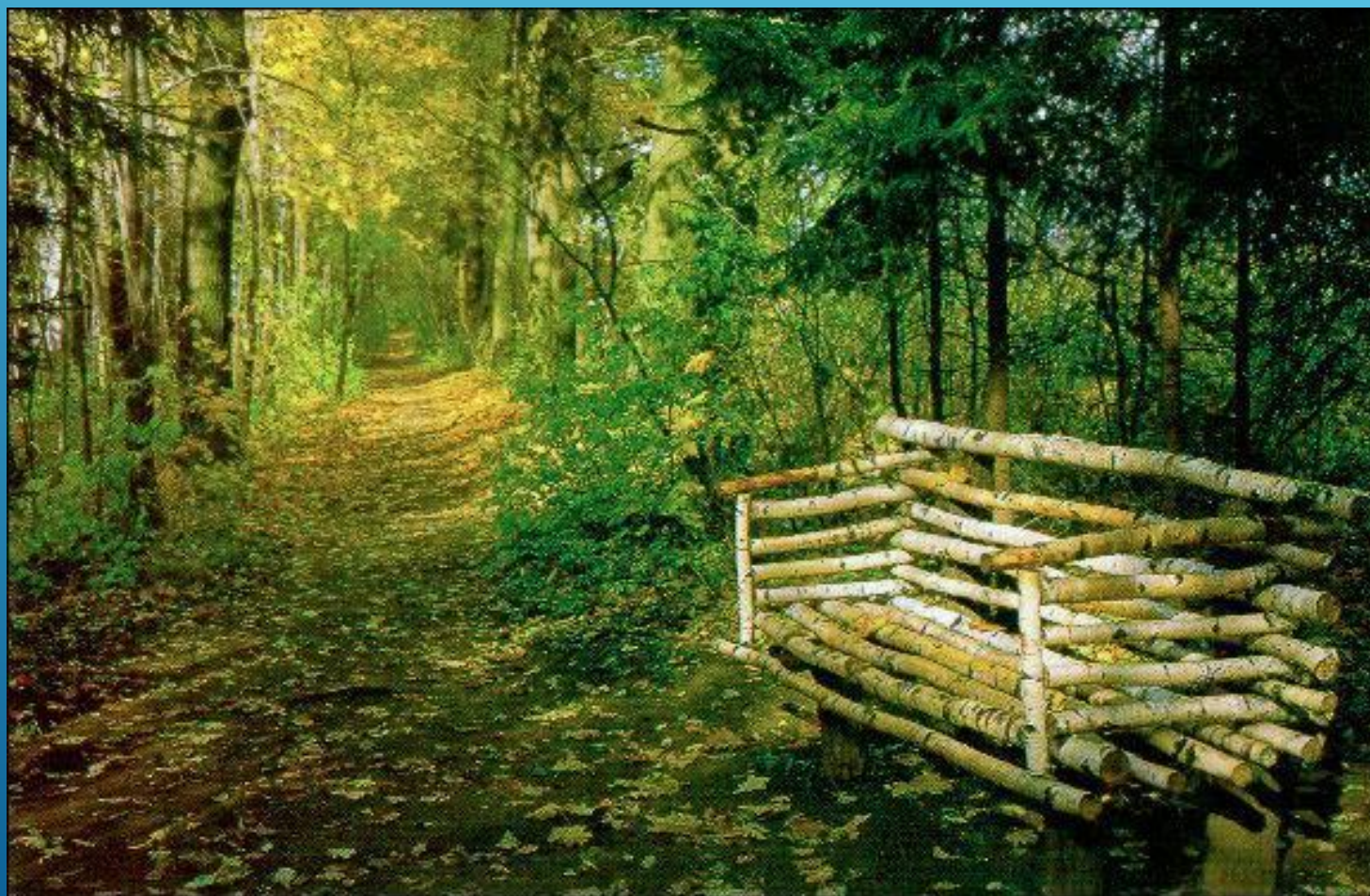
К сожалению из сильного урагана оно упало. Но неподалеку растет новое, молодое.



В 1878-81 гг. были посажены ели при впадении реки Кочак в Воронку. Это место - крайняя юго-западная точка заповедника - зовется «Подкапустник». Так появился участок **Большие елки** (позднее получивший название **Елочки в Подкапустнике** .



По просьбе его жены среди елей была установлена удобная скамейка. Лев Николаевич подолгу сживал на ней после продолжительных неспешных прогулок по окрестным аллеям. Часто отдавался затяжным раздумьям в тишине и покое.



До могилы Льва Николаевича нужно пройти по лесной дороге минут 10-15.



- ▶ Толстой похоронен не на кладбище, а на краю оврага в лесу Старый Заказ – в точности по своему завещанию. Это место «зеленой палочки», легенду о которой писатель услышал в своем детстве от любимого брата Николая.



2. АНАЛИЗ КУЛЬТУРНО-ПРОСВЕТИТЕЛЬСКОГО ПОТЕНЦИАЛА ОБЪЕКТА



Начальная школа. Театрализованное представление по произведениям Л.Н. Толстого.


Цель: рассказать детям о писателе, познакомить с произведениями Л.Н.Толстого, на примере театрализованного представления.

Старшеклассники заранее готовятся к выступлению перед начальной школой. Представление начинается с выхода старшеклассника, который исполняет роль Л.Н.Толстого. Именно он начинает повествование о жизни, через которое плавно переходит к сочинению произведения. Произведение тут же инсценируется. По окончании представления с детьми проводится анализ представления и викторина.

Средняя школа. Экскурсия в музей-усадьбу «Ясная Поляна».

Цель: познакомить детей с жизнью Л.Н.Толстого, местом, где он прожил свою жизнь, привить любовь к произведениям писателя.


Заранее договорится с администрацией музея об экскурсии. Экскурсовод проводит экскурсии как внутри здания, так и на территории музея. После этого проводится беседа. Дети на дом получают задание: подготовить сочинение на тему «Что меня впечатлило в музее-усадьбе «Ясная Поляна»



Старшая школа. Квест «Путешествие по усадьбе»

Цель: приобщить детей к красоте музея-усадьбы «Ясная Поляна», показать труд Л.Н. Толстого на родной земле.

Детей разбивают на две команды и привозят на территорию музея. Заранее проводится беседа по местам музея, готовятся карточки подсказки, которые будут раздаваться на разных этапах квеста (подсказки содержат вопросы по определённым местам музея.)



3. ПЛАНИРОВАНИЕ КТД С ОПОРОЙ НА ИНФОРМАЦИЮ О ВЫБРАННОМ КУЛЬТУРНО-ИСТОРИЧЕСКОМ ОБЪЕКТЕ



ВИКТОРИНА «ЗНАТОКИ ЯСНОЙ ПОЛЯНЫ»

Коллективное целеполагание

Цель: познакомиться с основными объектами о музея-усадьбы «Ясная Поляна».

Задачи:

- ▶ дать представление детям о музее-усадьбе «Ясная Поляна»
- ▶ познакомить детей с произведениями Л.Н.Толстого
- ▶ привить любовь к своей родине

Коллективное планирование

Дети предлагают идеи проведения викторины, например, могут быть предложены: брейн-ринг, «Поле чудес», «Что? Где? Когда?» При этом учатся правильно формулировать свои мысли и представлять их в группе. При этом выбираются самые интересные варианты.



Коллективная подготовка

Дети разрабатывают сценарий, распределяют роли (ведущие, отвечающие за презентацию, дети-актеры, ставящие экранизацию по произведениям Л.Н.Толстого; дети, занимающиеся пошивом костюмов; оформители, которые напишут афишу, художники-оформители, которые украсят зал; ответственные за музыкальное сопровождение.)



Коллективное проведение дела

Дети проводят в актовом зале мероприятие.

Приглашены дети школы, их родители и учителя.

Временной интервал 2 часа



Коллективный анализ по итогам

- ▶ По окончании мероприятия дети приглашаются на коллективное чаепитие, на котором обсуждаются плюсы и минусы данной викторины, находятся пути исправления недостатков.



4. РАЗРАБОТКА ВИКТОРИНЫ (ДЛЯ
ОРГАНИЗАЦИИ ИГРЫ ПО СТАНЦИЯМ) ПО
ВЫБРАННОМУ КУЛЬТУРНО-ИСТОРИЧЕСКОМУ
ОБЪЕКТУ:





Кто был строителем
Яснополянской
усадьбы в начале 19
столетия?



князь Н. С. Волконский

У этих белых каменных башен стоит «сторожка». Как она называлась в толстовские времена и чем она примечательна?



(Сторожка называлась «каменкой», примечательна тем, что в ней в 1889 году Толстые устроили школу для крестьянских детей)

За башнями въезда – спокойный и торжественный мир Ясной Поляны, в который каждого вводит широкая и прямая аллея. *Как называется аллея?*



(Знаменитый
Толстовский
Прешпект)

Чем знаменит Средний пруд?



(Он является средним звеном в тройном каскаде прудов. В 90-е годы на Среднем пруду была поставлена плетенная купальня. Рядом с ней размещался дощатый мостик на деревянных козлах, на котором стирали белье. Питается в основном снегом и дождем, поэтому вода в нем мягкая. Купались крестьянские дети, дети Толстого, а иногда и сам писатель)

Что это за здание?



Дом Волконского. Одна из самых ранних каменных построек в усадьбе деда Толстого, сооруженных в период 1799 – 1821 годов

Где размещается хозяйственный двор, и что в него входило?



Напротив Дома Волконского расположилась длинная белая каменная постройка – конюшня. Во времена деда Толстого – каретный сарай и конюшенный двор. Только в 90-е годы 19 века эти две постройки слились в одну, а в конце 90-ых годов рядом с конюшней был построен 2варок2 – загон для скота. К концу века хоз. Двор в Ясной Поляне все более разрастался, появлялись новые постройки, образуя с Домом Волконского и конюшней четкий прямоугольник. Здесь были построены инвентарный сарай с навесом, птичник и кучерская.

Старый регулярный парк Ясной Поляны?

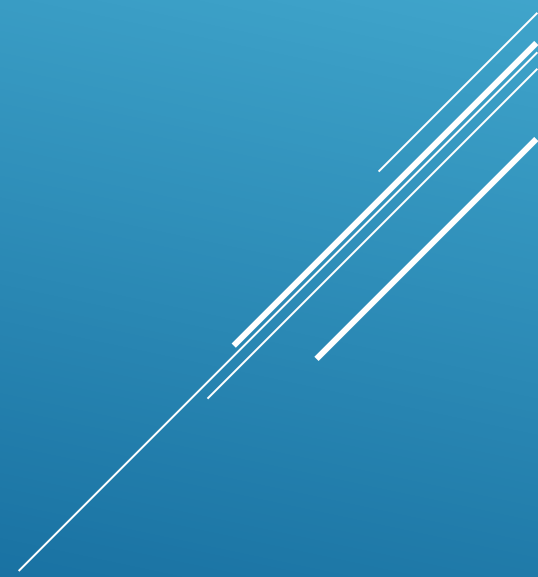


Клины

Как называется кусок древних засечных лесов.
Растут здесь в основном старые могучие дубы
с жесткой столетней корой?



Чепыж



Как называется живой, вечно
возрождающийся памятник делам
неутомимых рук Толстого – труженика?



Яблоневого
сад

Где была записана тайна
старшего брата Льва Толстого?



Зеленая палочка

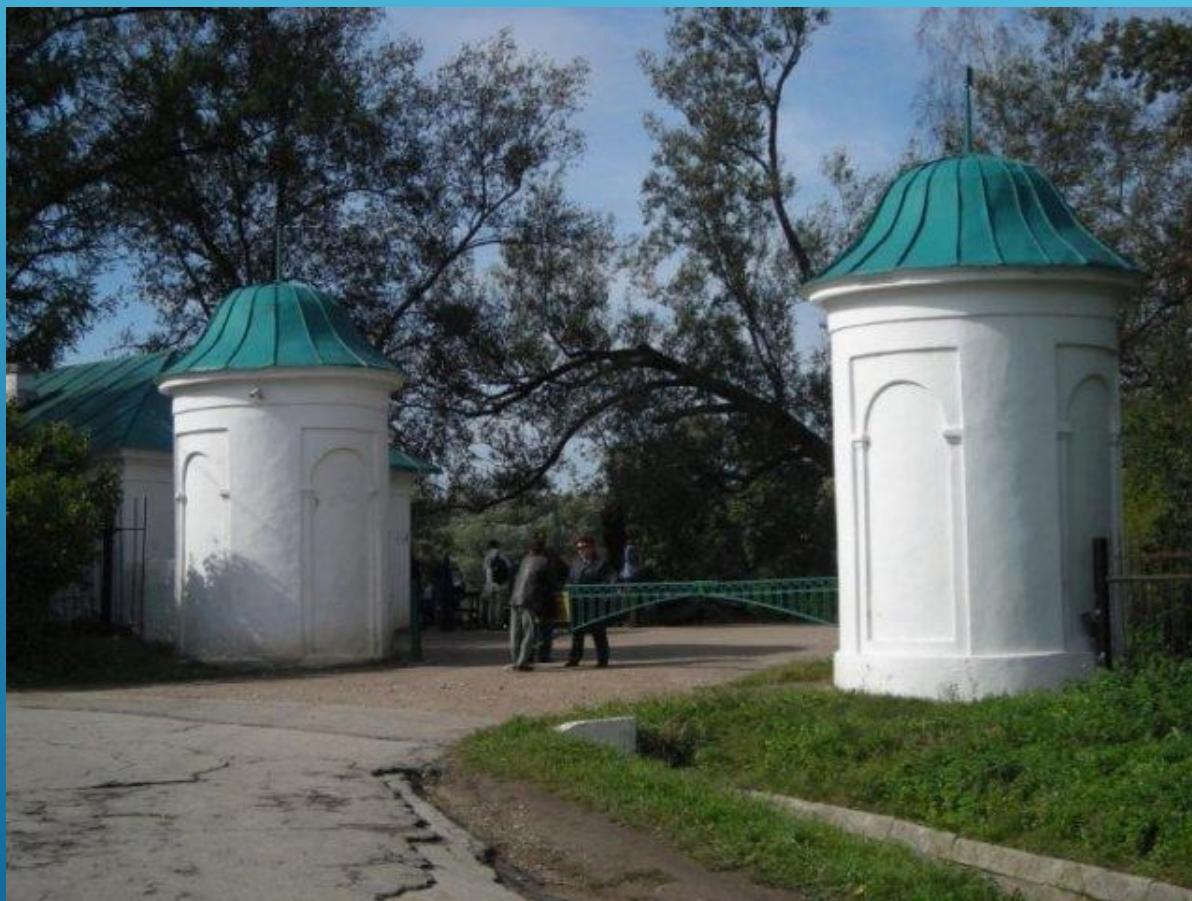


Как называется это здание? И кто
здесь проживал?



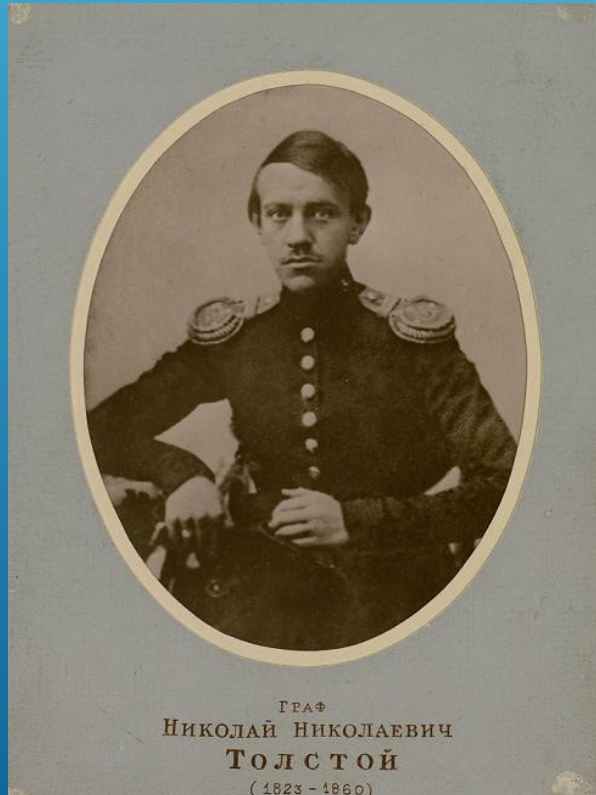
*В середине 60-х годов здесь почти каждое лето жила
семья свояченицы толстого – Татьяны Андреевны
Кузминской – один из основных прототипов Наташи
Ростовой в эпопее «Война и мир»*

Назовите символ Ясной Поляны с зелеными куполами своих крыш



Две белые каменные башни, башни въезда

«Главная тайна о том, как сделать, чтобы все люди не знали ни каких несчастий, никогда не ссорились и не сердились, а были бы постоянно счастливы.» Чья это была тайна?



Между флигелем и домом Толстого
проходят две широкие дорожки,
обсаженные тенистыми ясенями,
лиственными кленами. На середине пути
к дому писателя, около одной из дорожек,
под деревом лежит камень. Что на нем
написано?



(В Ясной Поляне есть здание, стоящее между двумя флигелями на единой оси с ним. Это была крупная ампирная постройка, имевшая 32 комнаты. Нижний этаж был выстроен из кирпича еще при Волконском.

Верхний высокий парадный этаж – срублен из толстых дубовых бревен и оштукатурен при отце писателя . Строительство завершилось осенью 1824 года.) Как называется это здание?



БОЛЬШОЙ
ДОМ

Приметив, что писатель охотно бывал в молодых еловых посадках, Софья Андреевна в 1907 году решила соорудить здесь для него.....



В какую чудесную, интересную
игру играли маленькие братья
Толстые?



«Муравьиные братья»



Что размещалось в правом крыле
Дома Волконского в последние
годы жизни Л. Н. Толстого?



*Живописная мастерская Татьяны Львовны
– натуры яркой, художественной,
артистичной. Она серьезно и успешно
занималась живописью, как ученица и
большая поклонница таланта Репина*

Как Толстой еще называл Клины и почему?



«Квадрат и звезда». Четыре липовые аллеи образуют прямоугольник, порезанный диагональными и средними дорожками. Образовались клинья, оттого парк Волконских – толстых и получил названия **Клинов**

СПИСОК ИСТОЧНИКОВ:

- ▶ <https://yandex.ru/images/search?text=%D0%BC%D0%BE%D0%B3%D0%B8%D0%BB%D0%B0%20%D1%82%D0%BE%D0%BB%D1%81%D1%82%D0%BE%D0%B3%D0%BE>
- ▶ <http://www.culture.ru/institutes/6733/muzey-usadba-l-n-tolstogo-yasnaya-polyana>
- ▶ <http://museum-guide.livejournal.com/8311.html>
- ▶ <https://ru.wikipedia.org/wiki/%D0%AF%D1%81%D0%BD%D0%B0%D1%8F%D0%9F%D0%BE%D0%BB%D1%8F%D0%BD%D0%B0#.D0.9A.D1.83.D0.BF.D0.B0.D0.BB.D1.8C.D0.BD.D1.8F>
- ▶ <http://www.magput.ru/?id=930>
- ▶ <http://rufact.org/wiki/%D0%AF%D1%81%D0%BD%D0%B0%D1%8F%20%D0%9F%D0%BE%D0%BB%D1%8F%D0%BD%D0%B0>
- ▶ <http://ypmuseum.ru/ru/novosti/81-2011-08-21-19-36-30.html>
- ▶ <http://tolstoycamp.ru/index.php/objects/gardens>
- ▶ <http://deadokey.livejournal.com/30977.html>