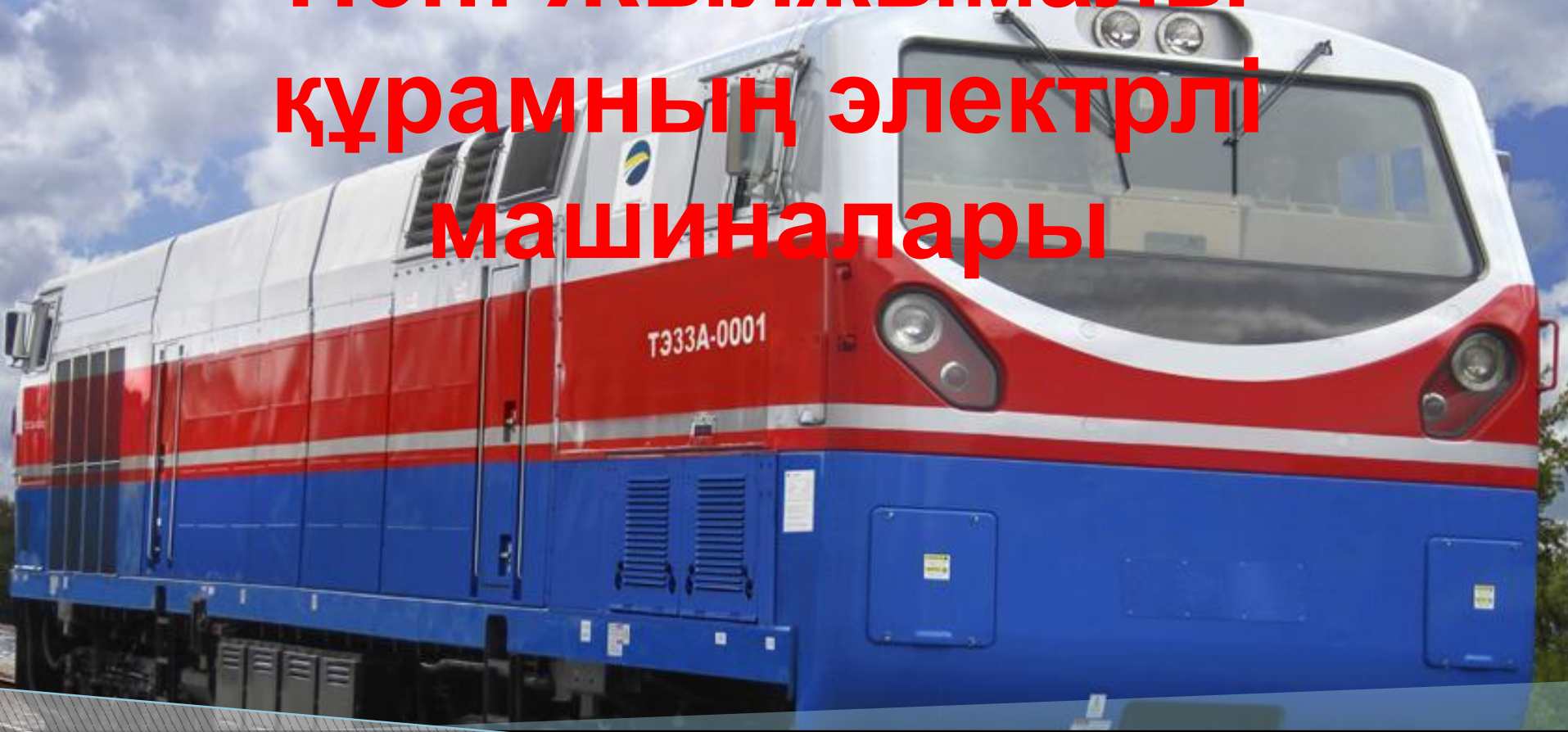


Пән: Жылжымалы құрамның электрлі машиналары



21.02.2014ж

Тәжірибелік жұмыс № 1

**Тақырыбы: ЭД-118А тарту электрлі
қозғалтқышының құрылысымен
танысу**

Мақсаты:

Локомотивтердегі ЭД-118А тартқыш
электрлі қозғалтқышының
құрылысымен және жұмыс
принципімен танысу

Сабақтың мақсаты:

- Локомотивтердегі - ЭД-118А тарту электрлі қозғалтқышының
- қолданылуын, құрылысын және олардың жұмыс принциптерін
- меңгерту.

Оқыту

Дамыту

- Өндірістің жаңа технологияларымен ақпараттандырып, инновациялық әдістерді қолдана білуді меңгерту;
- Студенттердің теориялық алған білімдерін тәжірибеде ұштастыра білу;

- Студенттерді темір жол көлігіне сапалы маман иесі ретінде
- және техникалық сауатты маман ретінде өз бетімен жұмыс
- жасауға, өзінің ойын нақты тұжырымдай білетін маман
- иелерін тәрбиелеу.

Тәрбиелік

ТӘЖІРИБЕЛІК САБАҚ ӘДІСТЕРІ

Ақпараттық-коммуникациялық

Техникалық

Шығармашылық

Сызба және белгі

моделдері

Проблемалық .

Ізденушілік, зерттеу

ТИІМДІЛІГІ:

Көзбен көріп, қолмен ұстап көру арқылы техникаға икемділік дағдыларын қалыптастырады

НӘТИЖЕСІНДЕ:

Студенттердің техникалық шығармашылық шеберліктерін дамыту мүмкіндігін береді және нақты қондырғыларын қолдана білулерін жетілдіреді



Жабдықтар мен көрнекі құралдар:

1. ЭД 118А тартқыш электрлі қозғалтқышы



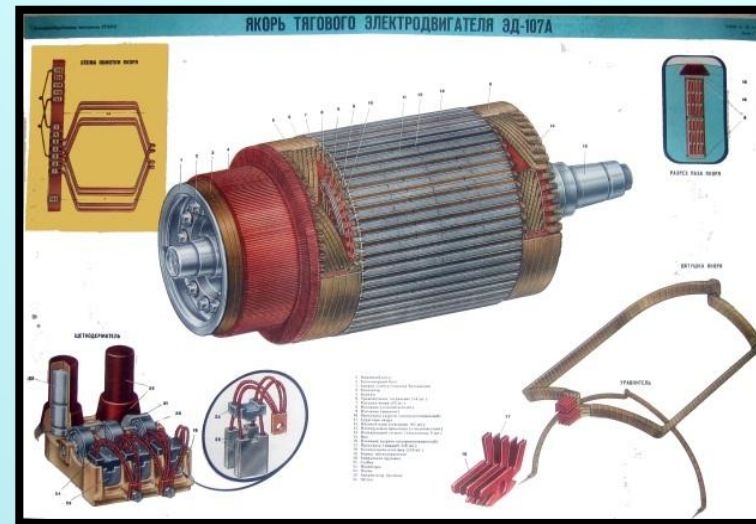
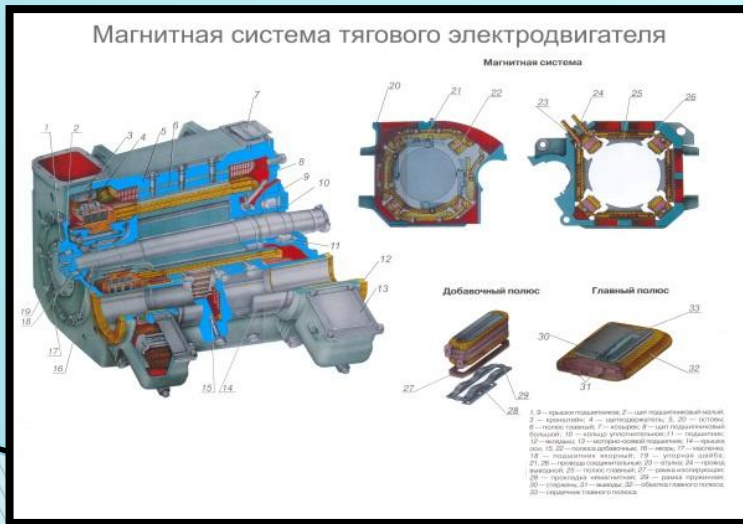
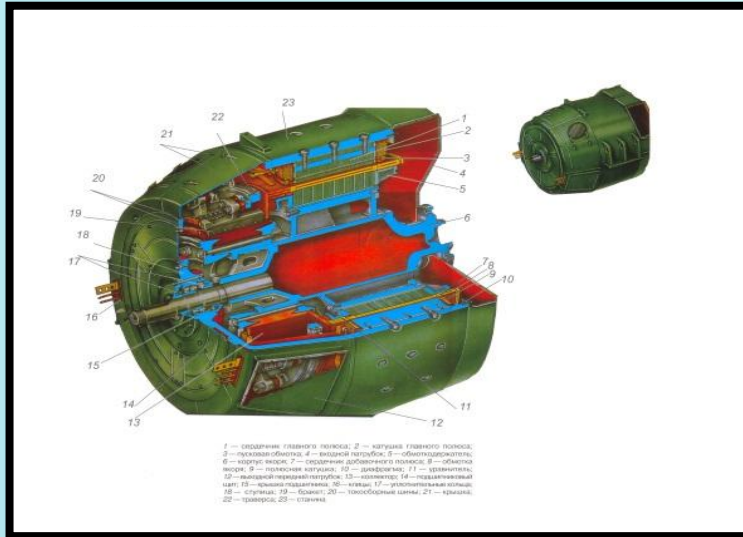
Жұмыстың орындалу барысы:

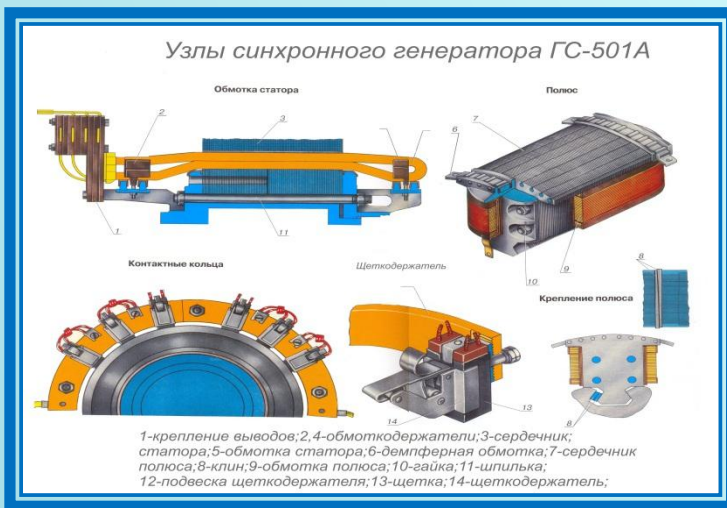
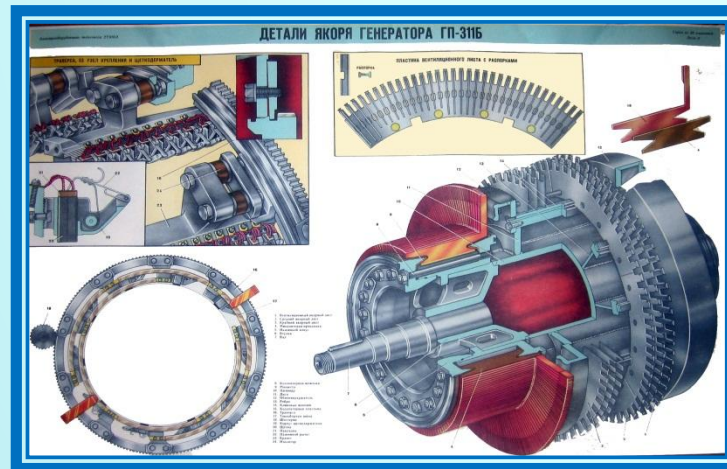
1. ЭД-118А түріндегі электрлі қозғалтқышының белгіленуімен танысу
2. ЭД-118А түріндегі электрлі қозғалтқышының орналасуымен таныстыру
3. ЭД 118А тартқыш электрлі қозғалтқыш бөлшектерінің жұмыс принципі

Есептің мазмұны:

1. ЭД-118А тартқыш электрлі қозғалтқышының белгіленуін және жұмыс принципін жазу
2. ЭД-118А тартқыш электрлі қозғалтқышының құрылысын жазу және сызбасын салу
3. ЭД-118А тартқыш электрлі қозғалтқышының техникалық мінездемелерін жазу.

1. Локомотивтің ЭД 118А тартқыш электрлік қозғалтқышының негізгі бөлшектері :





**▣ 1. Машинаның
қозғалмайтын бөлігі
нелерден тұрады ?**

жауабы

▣ ***Бас полюс, қосымша
полюс және станина***

**2. Тұрақты ток
машинасы қандай
бөліктерден тұрады?**

жауабы

***Қозғалмайтын және
айналмалы***

**3. Коллектор машинаның
қандай бөлігі болып
табылады ?**

жауабы

▣ Ең күрделі және жауапты бөлігі

**4. Машинаның
айналмалы бөлігі
нелерден тұрады ?**

жауабы

**▣ Өзекшеден, орамнан,
коллектордан,
валдан**

**5. Тұрақты ток
машинасының
айналмалы бөлігі деп
нені айтамыз ?**

жауабы

Якорь

***6. Бас полюстер
нелерден тұрады ?***

жауабы

**▣ Өзекшеден және
полюсті катушкадан**

**7. Машинаның
қозғалмайтын бөлігі
деп нені айтамыз ?**

жауабы

Статор

8. Бас полюстер не үшін керек ?

жауабы

**□ Магнит ағынын туғызу
үшін**

9. Электромагниттік құраушы бөліктері нелерден тұрады?

жауабы

**▣ Өзекшеден, қоздыру
орамынан және полюстің
ұшынан**

**10. Якордың
орамдарын
нелерден
дайындайды?**

жауабы

**□ Изоляцияланған мыс
өткізгіштерден**