

# Пороки древесины

# Классификация пороков древесины

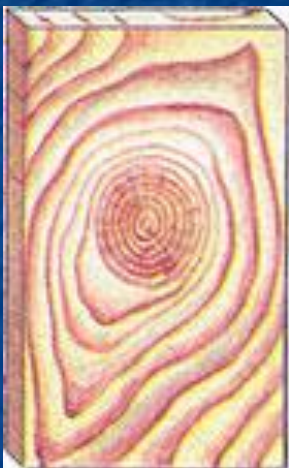
- *Сучки.*
- *Трещины.*
  
- *Пороки формы ствола.*
- *Пороки строения древесины.*
  
- *Химические окраски.*
- *Грибные поражения.*
- *Биологические повреждения.*
  
- *Инородные включения, механические повреждения и пороки обработки.*
  
- *Покоробленности.*

# Виды сучков

- Сучки бывают двух видов - *открытый сучок* и *заросший сучок*.
- *Открытый сучок* имеет несколько разновидностей:
- по форме разреза на поверхности сортимента (круглый, овальный, продолговатый);
- по положению в сортименте (пластовой, кромочный, ребровый, торцовый, сшивной);
- по взаимному расположению (разбросанные, групповые, разветвленные);
- по степени срастания (сросшийся, частично сросшийся, несросшийся, выпадающий);
- по состоянию древесины (здоровый, здоровый светлый, здоровый темный, здоровый с трещинами, загнивший, гнилой, табачный);
- по выходу на поверхность (односторонний, сквозной).

# Виды сучков по состоянию здоровья

1



2



3



4



5



6



7



8



# Виды сучков по состоянию здоровья

- 1. Светлый здоровый
- 2 Темный здоровый
- 3 Гнилой
- 4 Разветвленный
- 5 Ребровый
- 6 Сшивной
- 7. Групповые
- 8 Табачный

# Виды трещин

Пластев ые	Кромочн ые	Торцовы е	
			<b>Метиковы е трещин ы</b>
			<b>Морозные трещин ы</b>
			<b>Отлупные трещин ы</b>

# ГНИЛЬ



1



2



3



4



5



6



7



8

# Гниль

- 1. Синевая
- 2. Побурение
- 3. Бурая трещинная гниль
- 4 Белая волокнистая гниль
- 5 Грибные ядровые пятна и полосы
- 6 Мягкая заболонная гниль
- 7 Пёстрая ситовая гниль
- 8 Наружная трухлявая гниль



