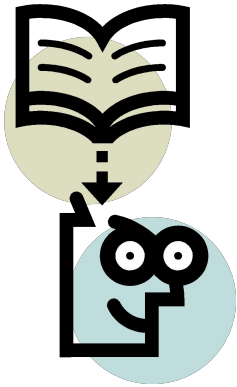


Основы профессионального самоопределения



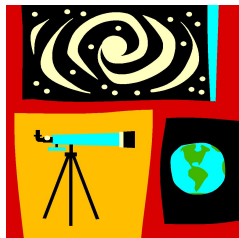
Занятие 1

Вопрос



**Попробуйте
определить**

**смысл и цель своей
жизни**



ПУТИ

освоения профессии
освоения профессии

**Первый шаг к выбору
профессии -**

**ЭТО ВЫБОР
профессионального
учебного заведения**



Варианты выбора по окончании 9 класса

**По окончании
9-го класса**

```
graph TD; A[По окончании 9-го класса] --> B[Остаться в школе, (10-11 кл.)]; A --> C[Учеба в профессиональном училище (ПУ)]; A --> D[Учеба в техникуме, колледже];
```

**Остаться
в школе,
(10-11 кл.)**

**Учеба в
профессиональном
училище
(ПУ)**

**Учеба в
техникуме,
колледже**

Варианты выбора по окончании 11 класса

**По окончании
11-го класса**

```
graph TD; A[По окончании 11-го класса] --> B[Устроиться на работу]; A --> C[Учеба в профессиональном училище (ПУ)]; A --> D[Учеба в техникуме, колледже]; A --> E[Учеба в высшем учебном заведении (ВУЗ)];
```

**Устроиться
на работу**

**Учеба в
профессиональном
училище
(ПУ)**

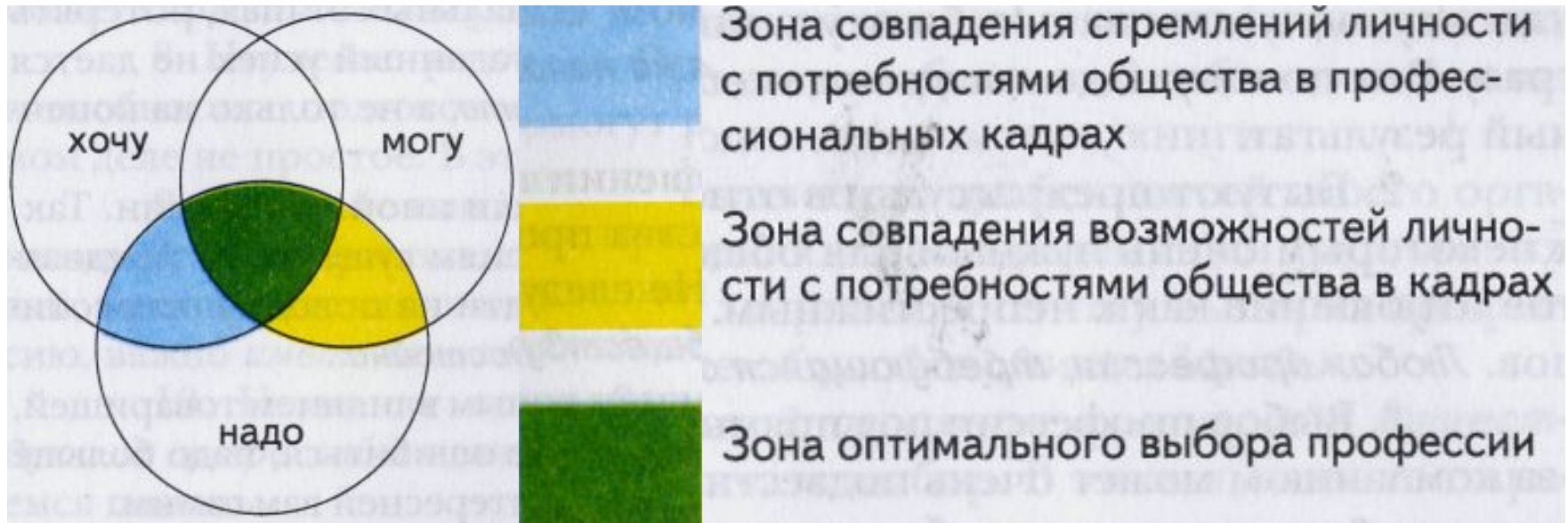
**Учеба в
техникуме,
колледже**

**Учеба в
высшем учебном
заведении
(ВУЗ)**

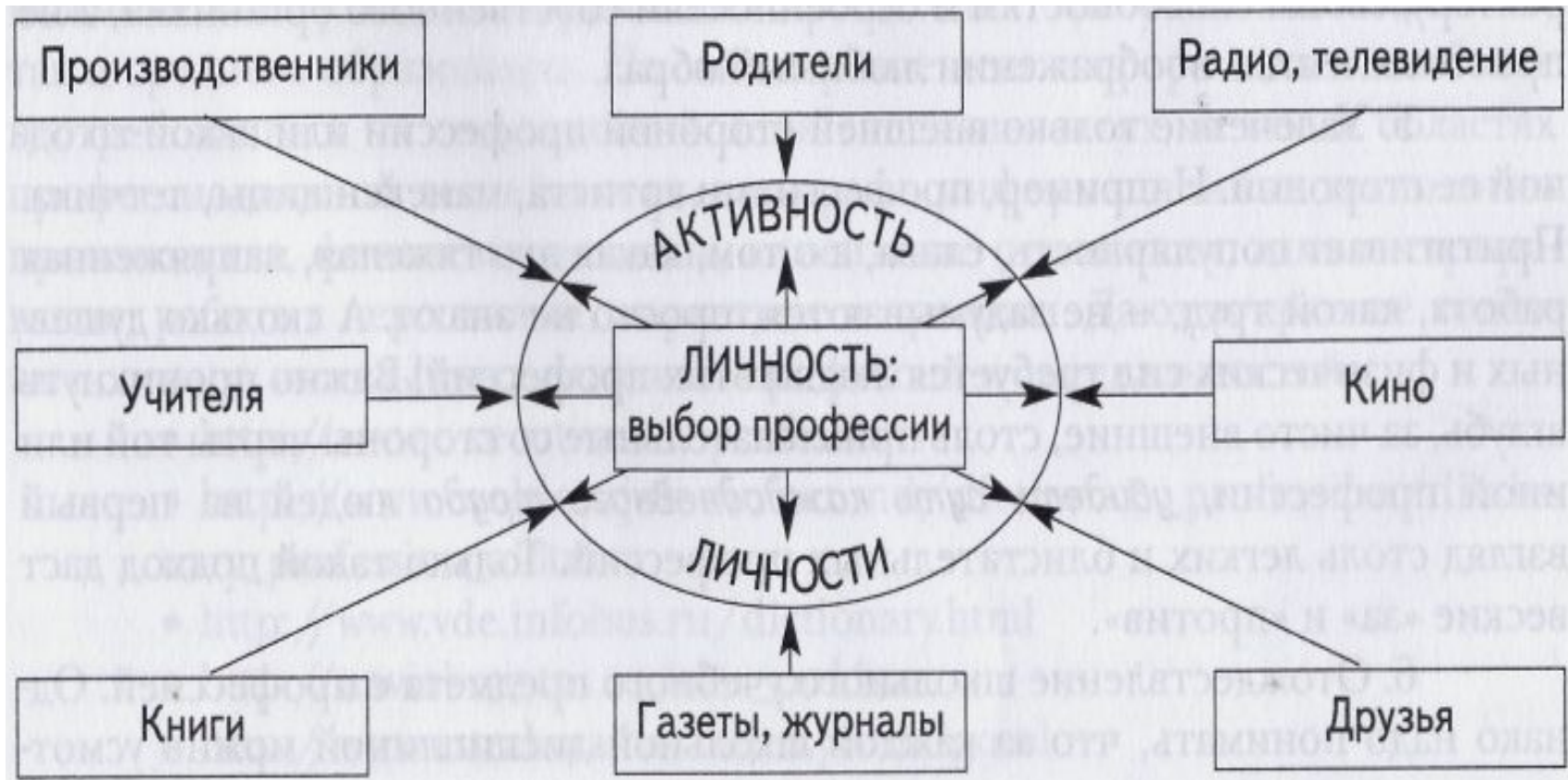
Система профессиональной подготовки

Уровень подготовки	Учебное заведение
НАЧАЛЬНОЕ	Профессиональные училища, учебно-курсовые комбинаты
СРЕДНИЙ	Техникумы, колледжи, специальные средние школы и училища
ВЫСШИЙ	Государственные и частные ВУЗы

Ситуация выбора профессии



Кто (что) может оказывать влияние на выбор профессии



Ошибки и затруднения при выборе профессии

- 1. Выбирающий видит лишь конечный результат длинного профессионального пути, но не видит сам путь.**
- 2. Бытуют предрассудки в отношении той или иной профессии.**
- 3. Выбор профессии под прямым или косвенным влиянием товарищей, «за компанию».**
- 4. Перенос отношения к определенному человеку, представляющему ту или иную профессию, непосредственно на профессию.**
- 5. Увлечение только внешней стороной профессии или какой-то одной ее стороной.**

Ошибки и затруднения при выборе профессии

- 6. Отождествление школьного учебного предмета с профессией.**
- 7. Отсутствие представлений о характере труда в сфере материального производства - на заводах и фабриках.**
- 8. Неумение разобраться в своих личных качествах (склонностях, способностях, подготовленности).**
- 9. Незнание или недооценка физических особенностей своего организма.**
- 10. Неумение ориентироваться в огромном количестве существующих профессий и незнание, с чего начать выбор.**

Правила выбора профессии

Выбирая профессию, необходимо:

- 1. Рассмотреть как можно больше профессий.*
- 2. С помощью учителей и других специалистов изучить самого себя (интересы, склонности, способности, темперамент, черты характера, память, внимание, мышление, здоровье, самооценку).*
- 3. Найти как можно больше информации о том, какие профессии востребованы на рынке труда сегодня и какие будут нужны через 3-5 лет.*

Правила выбора профессии

- 4. Выбрать наиболее привлекательную профессию, которая обязательно должна соответствовать вашим интересам, склонностям и личностным качествам.*
- 5. Сравнить полученные знания о выбранной профессии со своим представлением о ней.*
- 6. Посоветоваться с родителями, учителями, врачами. Если есть возможность, получить квалифицированную консультацию у кого-то из специалистов.*
- 7. Выбрав для себя будущую профессию, быть настойчивым в стремлении овладеть ею в совершенстве.*

Вопросы для закрепления

1. Какую роль играет выбор профессии в жизни человека?
2. Кто оказывать влияние на выбор профессии?
3. Перечислите возможные ошибки при выборе профессии.
4. Назовите правила выбора профессии.
5. Если у вас возникли затруднения с выбором профессии, к кому обратитесь в первую очередь? Почему?
6. Какие новые профессии появились за последние годы?
7. Дайте краткую характеристику двум привлекательным, на ваш взгляд, профессиям и опишите необходимые для них профессиональные качества.