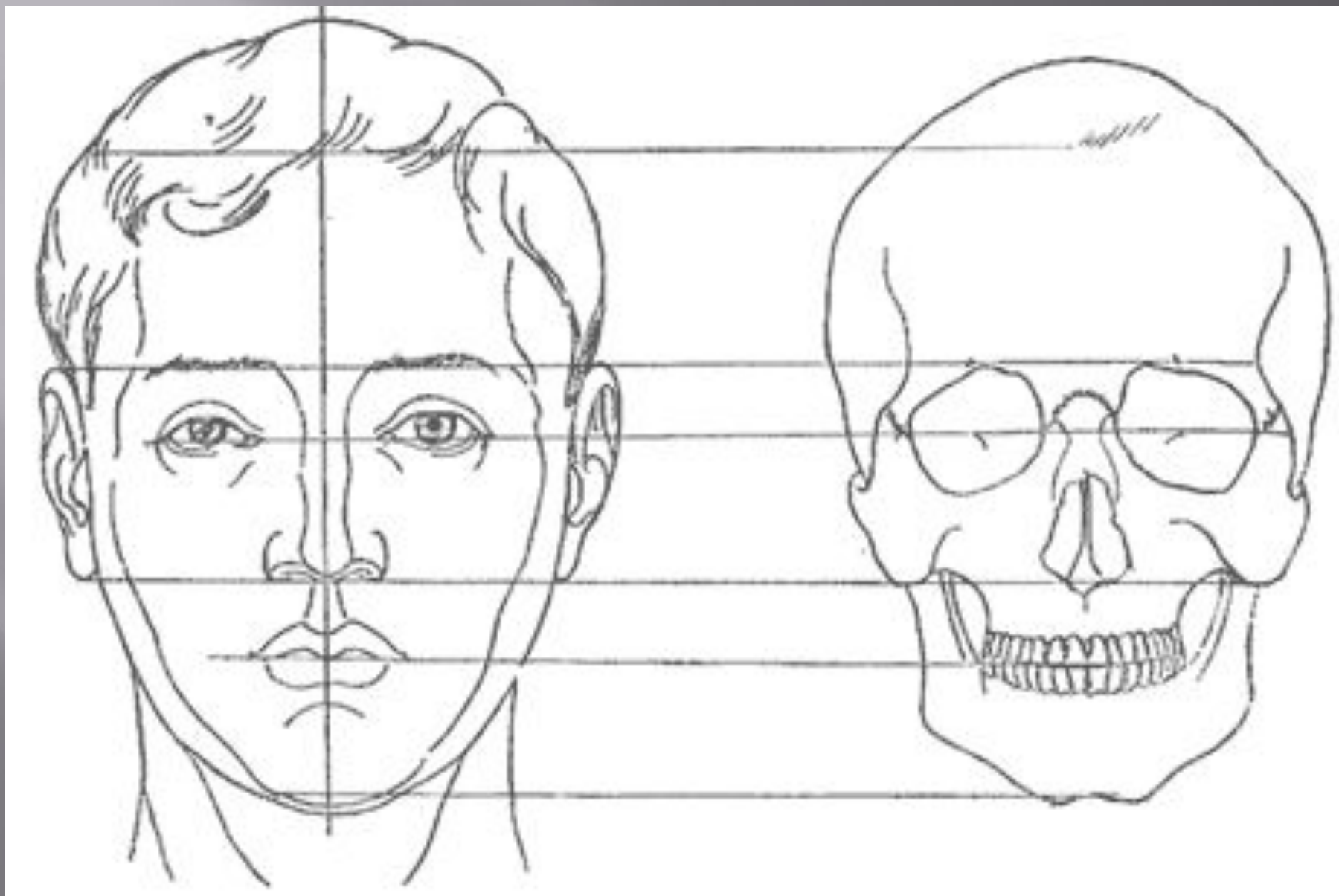
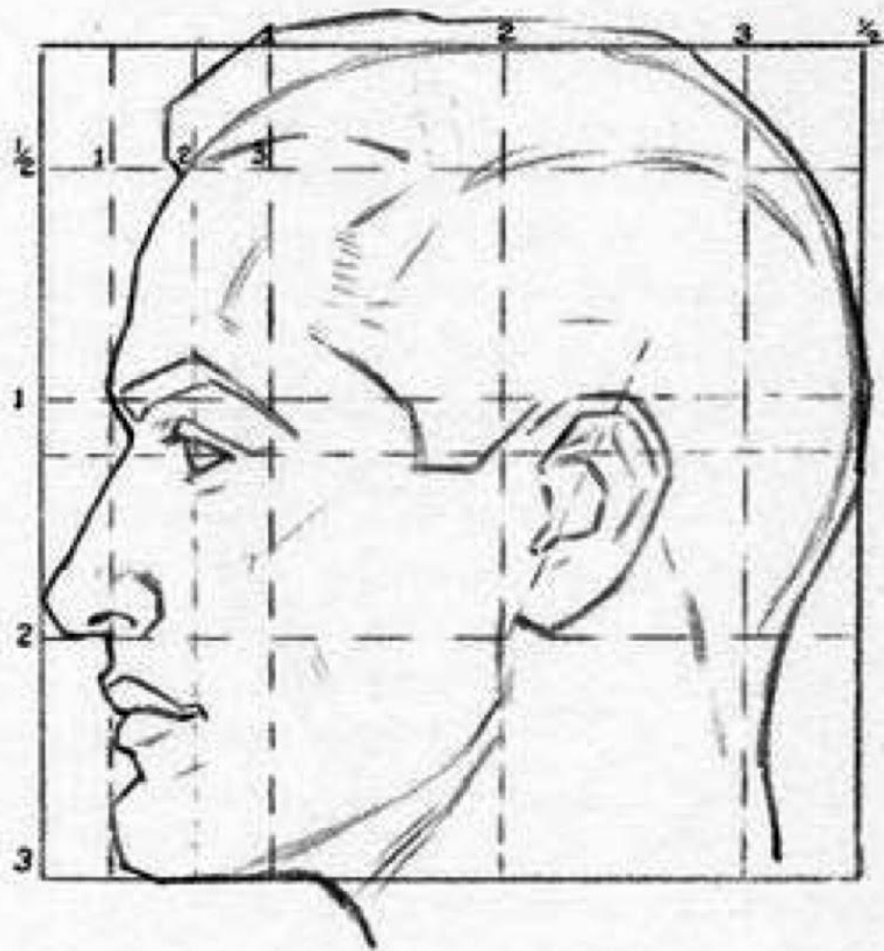
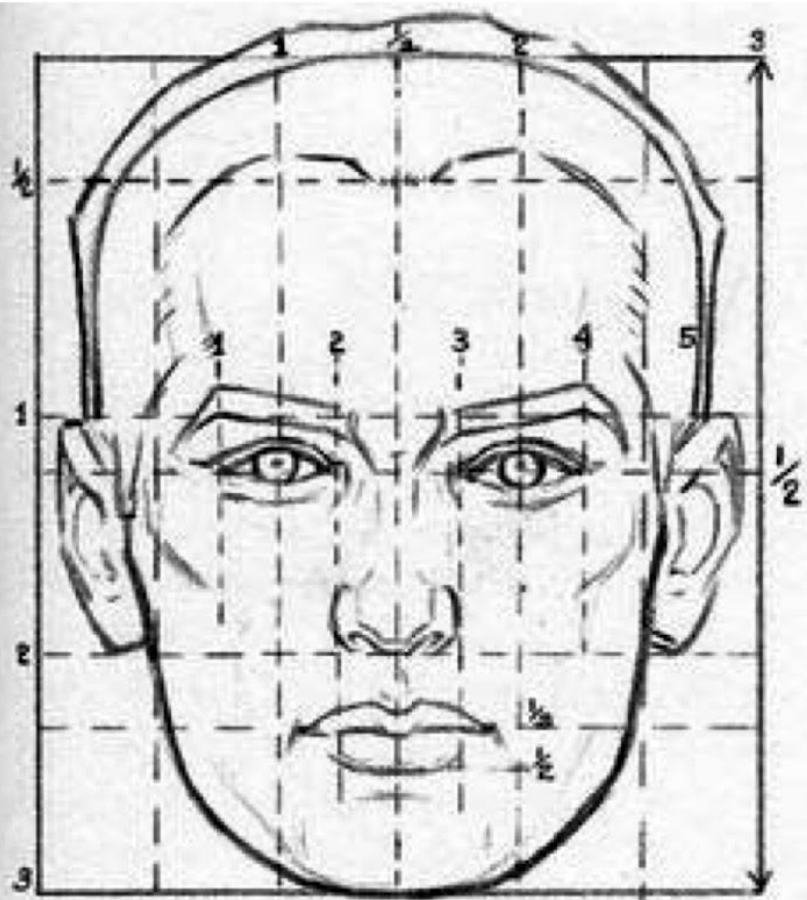


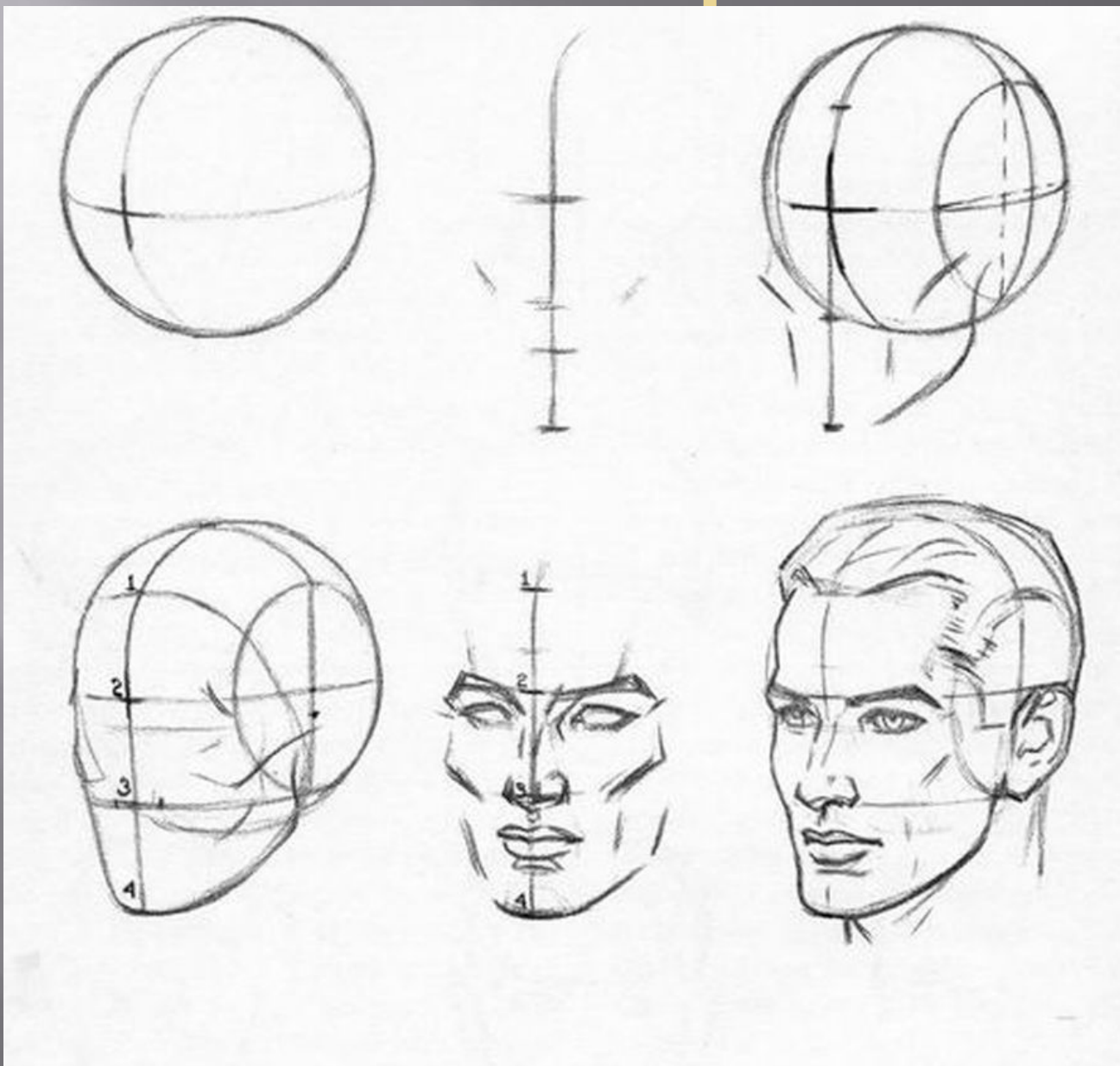
# ПОСТРОЕНИЕ ГОЛОВЫ ЧЕЛОВЕКА

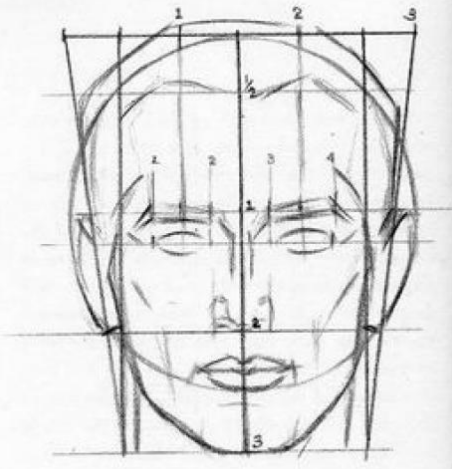
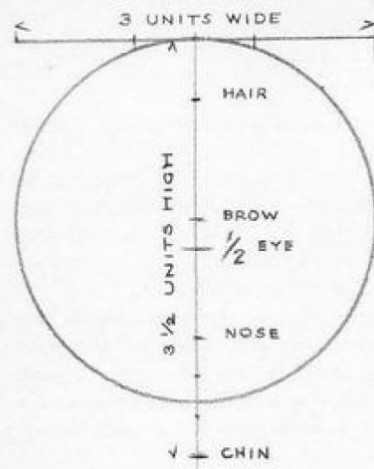
# Пропорции головы





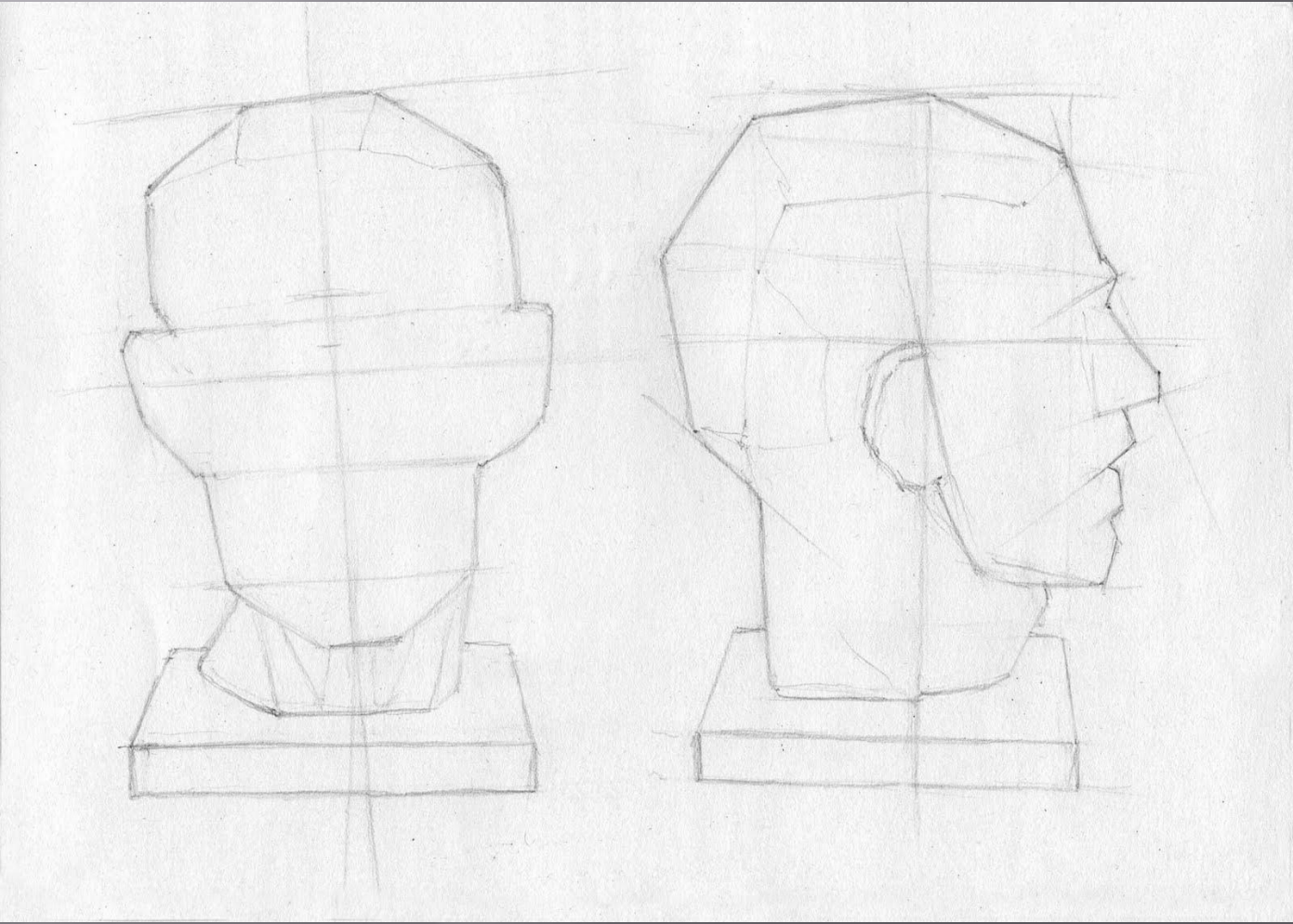
# Этапы построения





**PLATE 19. Drawing the head in units**

Here you see how the scale works out in practice. The circle represents the ball, and the width is the width of the head, including the ears. We find that the face is about two units wide and that the eyes fall between the middle halves or at the quarter points of the two units (see upper right). This coincides with the divisions of the ball and plane with which you are already familiar.





91CM



AIRBRUSHHOT.RU

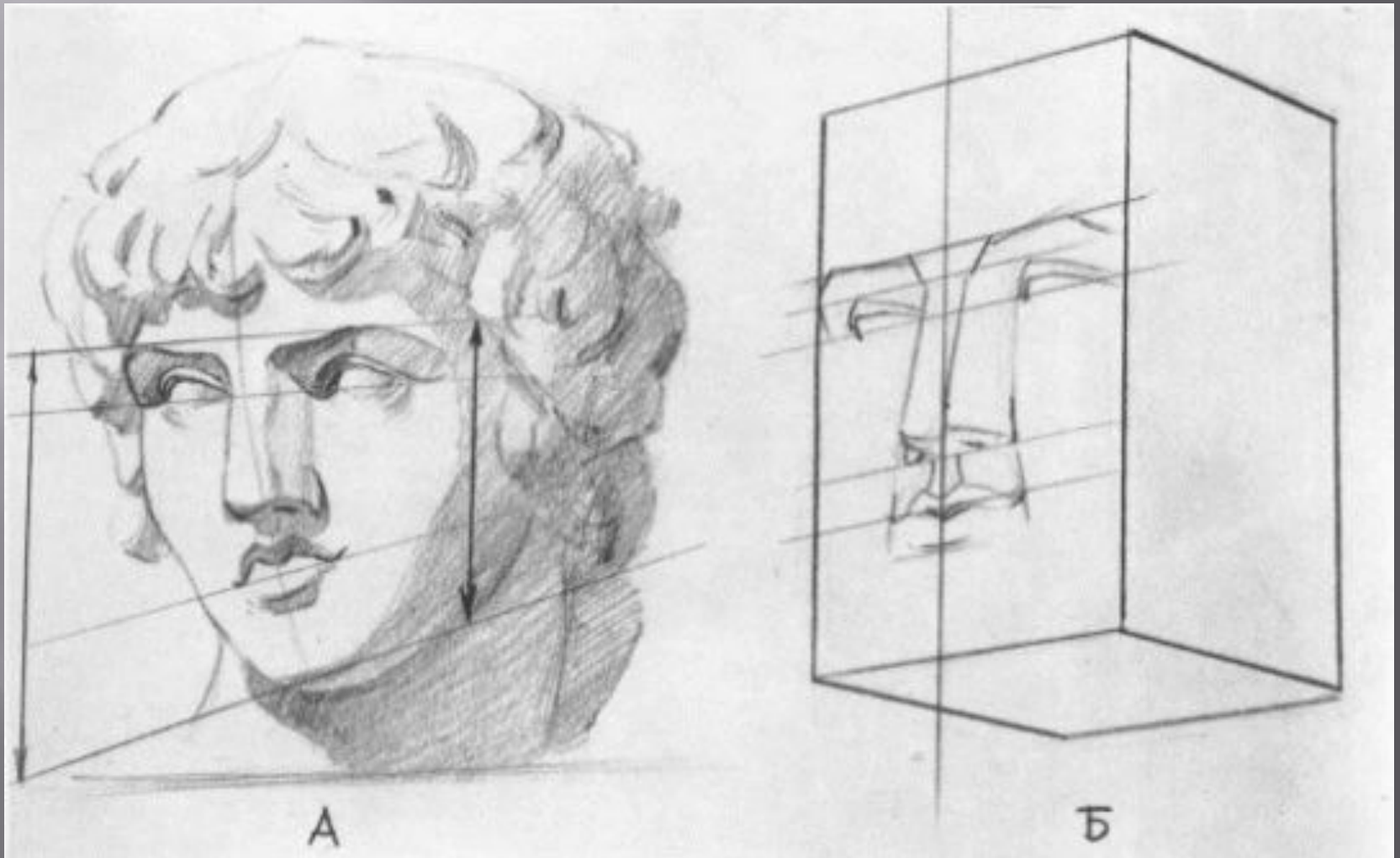


# Этапы построения головы



143. Последовательность  
рисунки с гипсового  
слепка головы Антонио

# Построение изображения головы в перспективе



# Линейно конструктивный рисунок



# Прорисовывание отдельных элементов



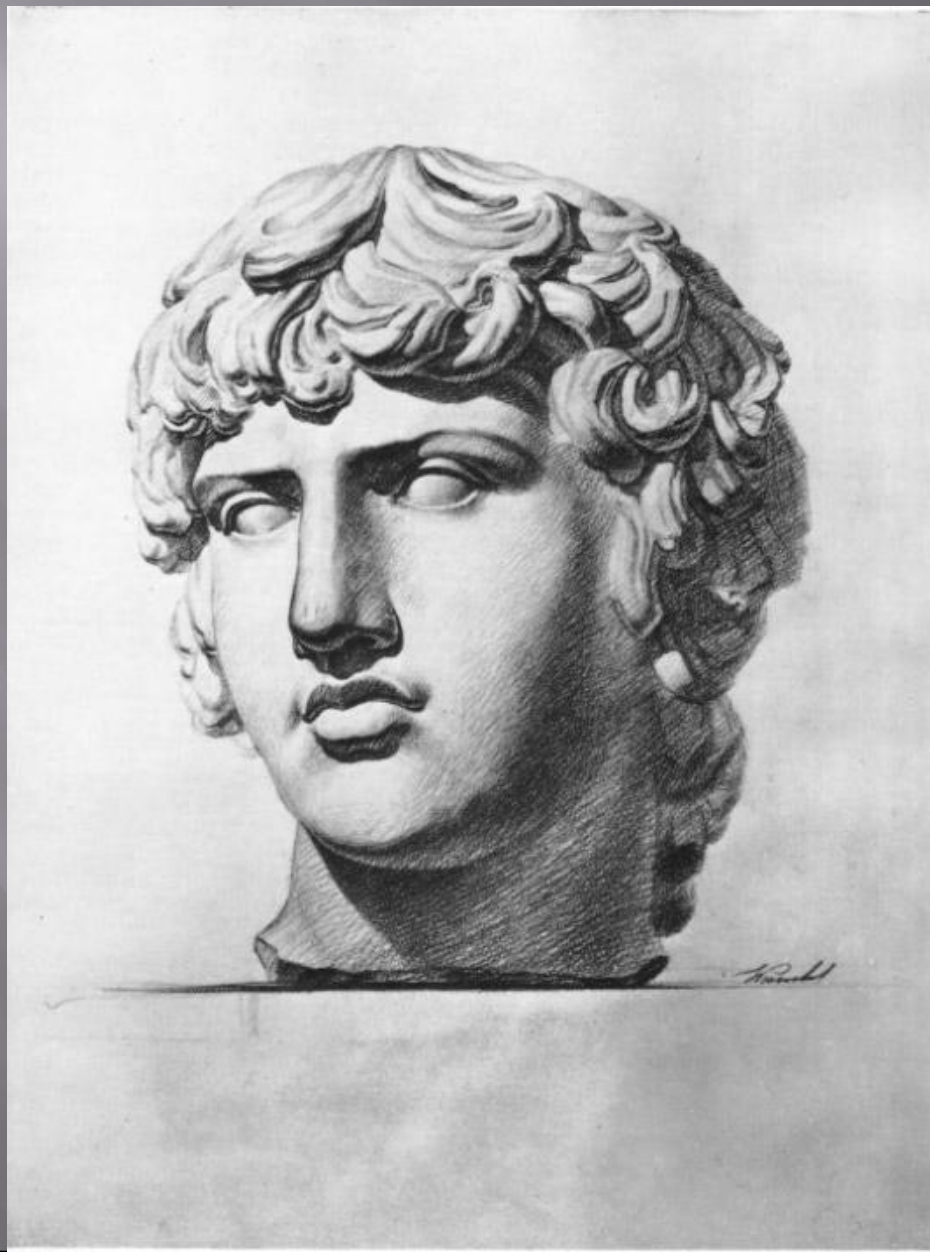
# Легкая прокладка тоном по уточненному рисунку



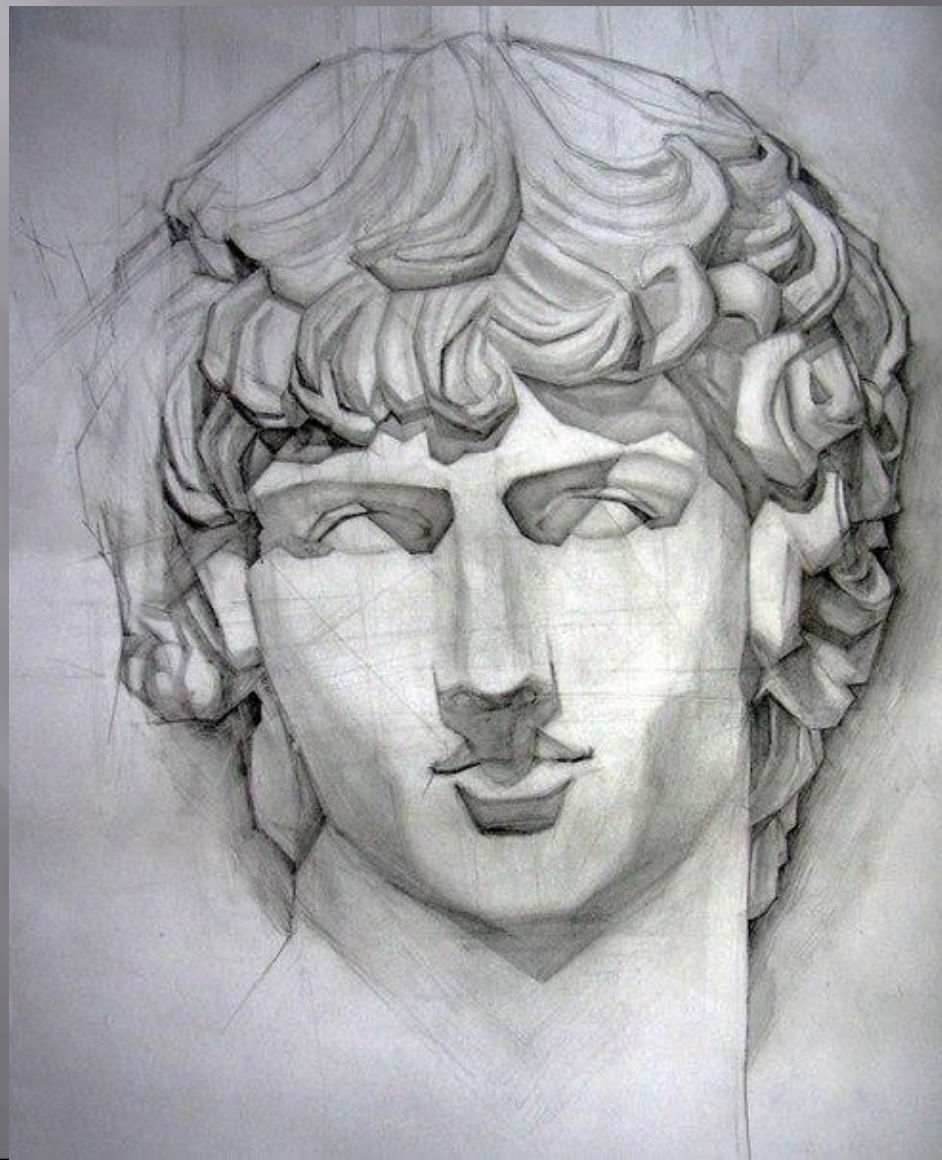
# Прокладка тоном по плоскостям



# Тональная проработка



# Варианты изображения головы Антиноя





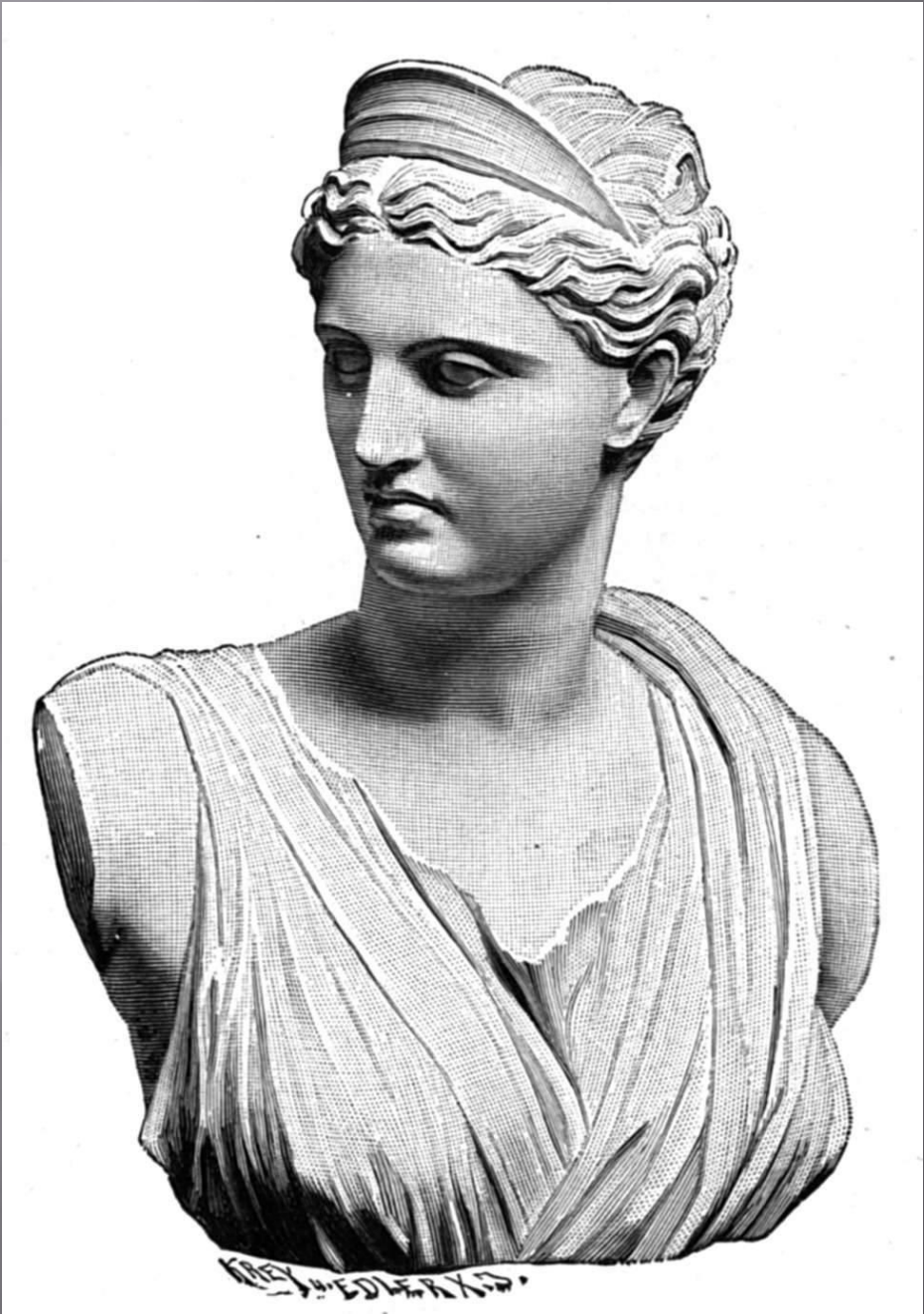




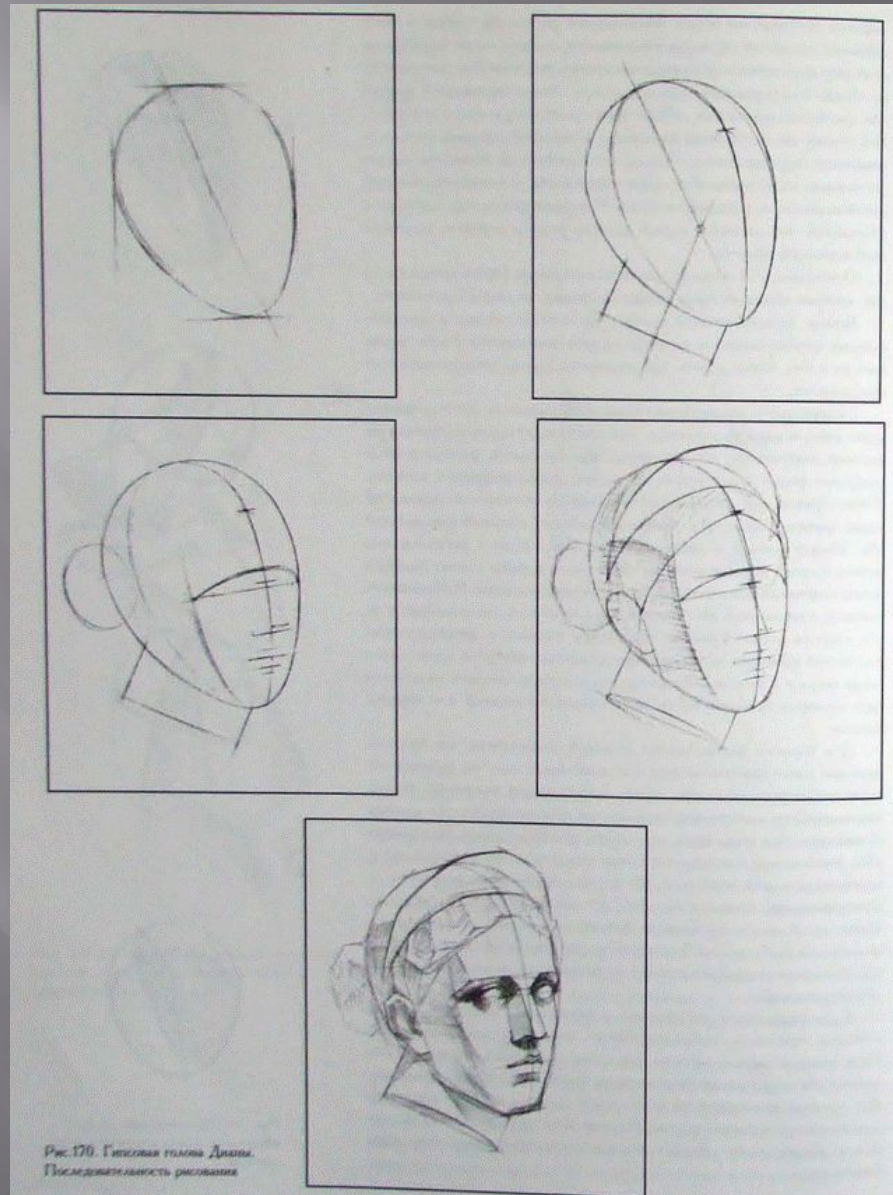








# Этапы построения головы Дианы



# Варианты изображения



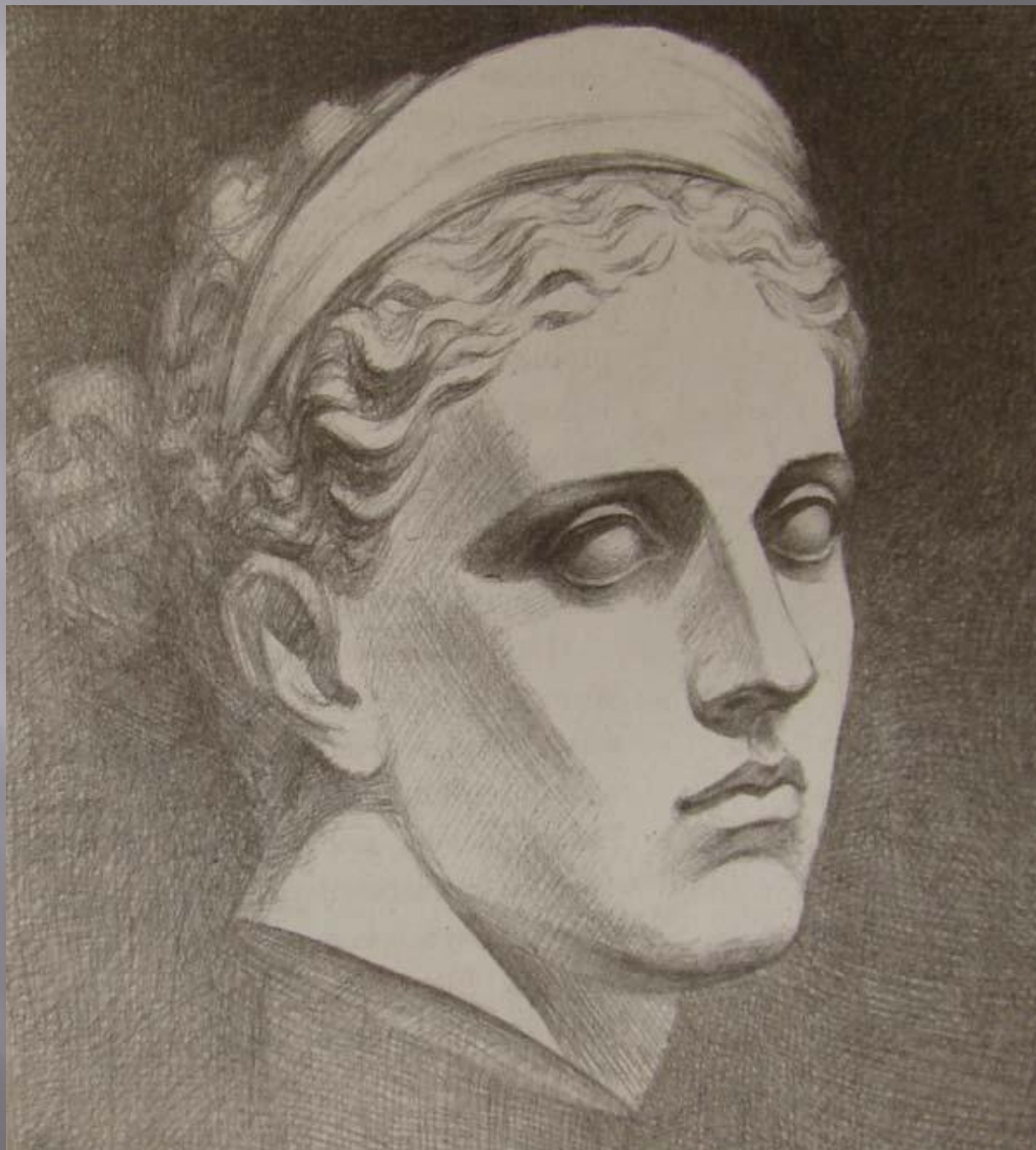








Романова С.





*Ирина Фомина*

"Креативный скрапбукинг"

[www.scrapbookingblog.ru](http://www.scrapbookingblog.ru)