

# Шёлтозеро- село с пятивековой историей.



(Шелтозеро, вепс.  
Šoutjärv', карел. Šoutjärvi)

Учитель географии РК МОУ СОШ  
№20 Г.Л. Яжук

# Старинное вепсское село в Прионежском районе Республики Карелия, административный центр Шелтозерского вепсского сельского поселения.



памятник истории

Главная достопримечательность Шелтозера

## Вепсы.

Народ загадочный и древний  
На Русском Севере живёт  
Разбросаны его деревни,  
Оять где чистая течёт,  
Где волны плещутся Онеги,  
Где начинается тайга...  
Берестяные обереги  
Там защищают от врага.  
Там почитают духов предков,  
Хозяев леса и воды.  
Считают, что они нередко  
Людей спасают от беды.....

(Автор Михаил Васьков)



Вепсы – коренной малочисленный народ Карелии, по мнению ученых, произошедший от потомков древнего племени Весь, существовавшего еще дохристианские времена.

1. Село расположено на юго-западном берегу Онежского озера в устьях рек Шелтозерка и Сарбахта.
2. 1543 год- впервые упоминается в жалованной грамоте новгородского архиепископа Феодосия.
3. 1905 год- административный центр Шелтозерско -бережной волости Петрозаводского уезда Олонецкой губернии .
4. 1927 год- образован Шёлтозерский район в составе Автономной Карельской ССР с центром в Шёлтозере.
5. 1941—1944 год- в период Советско-финской войны, было оккупировано войсками Финляндии.
6. 1994—2004 год - село являлось территориальным и административным центром Вепсской национальной волости.
7. 1936 год - существует Вепсский народный хор. Административный центр вепсской национальной культуры.
8. 1967 год- действует Шёлтозерский вепсский этнографический музей.



Р.  
Шелтозерка

Шелтозерский вепсский этнографический музей  
им. Р. П. Лонины  
Филиал Национального музея Республики Карелия

дом семьи  
Мелькиных,  
построен в 1814 г.



Музей, наиболее полно рассказывающий о вепсском  
народе.

- Дом Мелькина расположен на возвышенности и обращен входом на дорогу, приглашая всех проезжающих познакомиться с традиционной культурой вепсского народа.
- Дом-комплекс был построен для большой зажиточной вепсской крестьянской семьи.
- Сначала он был одноэтажным на высоком подклете, и состоял из двух изб с сенями между ними. К сеням примыкал двухэтажный двор-сарай, а над центральным входом был устроен крытый балкон-галерея.
- Затем подклет был перестроен под жилье. В нем прорубили окна, которые украсили наличниками.
- Во второй половине XIX – начале XX вв., тесовая безгвоздевая кровля меняется на драночную, перед входом устраивается тамбур, а галерея-балкон перестраивается в остекленную веранду. Богатый орнамент декоративных элементов дома характерен для построек вепсов.





По инициативе Рюрика Петровича Лонина (шелтозерский краевед, собиратель вепсского фольклора), начал комплектовать коллекции музея.

1967 год - была открыта первая экспозиция .

1980 год- музей стал филиалом Карельского Государственного Краеведческого Музея (Национальный музей Республики Карелия)



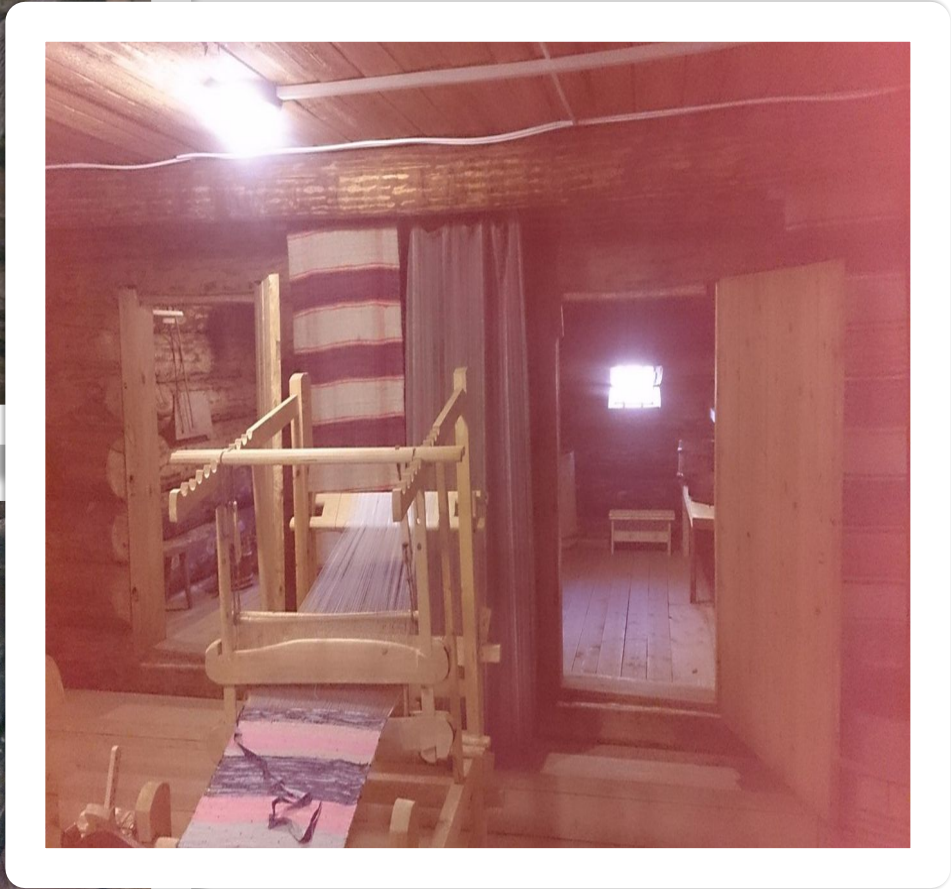


вепские колдуньи или, как их еще называют,  
«нойды» считались самыми сильными в  
Карелии









Историческая застройка села сохранилась фрагментарно. Жилые дома отражают основные черты вепсского народного зодчества конца XIX – первой половины XX вв. Среди них преобладают одно-, двухэтажные дома-комплексы типа «брус» на высоком подклете.



Особый колорит вепским домам придают конструктивно-декоративные детали: карнизы на фронтонах домов, распространенная повсеместно обшивка углов срубов с разнообразными фигурными накладками, традиционно украшенные оконные наличники.

Многие шелтозерские дома декорированы балконами, украшенными арками и резными столбиками. Некоторые элементы декора заимствованы из городской архитектуры, в частности – Петербурга.

## Благовещенский Ионо-Яшезерский мужской монастырь



Мужской монастырь в  
Петрозаводской и  
Карельской епархии,  
расположенный  
неподалёку от села  
Шёлтозеро

- Монастырь был основан во второй половине XVI века преподобным Ионой Яшезерским, вепсом по национальности.
- Первые упоминания о монастыре, датированные 1562 годом, встречаются во вкладной книге, открытой для сбора средств на создание монашеской общины. Этот год принято считать датой основания монастыря.
- Сейчас активно восстанавливается, здания монастыря частично разрушены.
- Действует Спасо-Преображенский храм.

Вблизи села расположен государственный региональный болотный памятник природы — Болото Монастырское площадью 22,0 га, ценный ягодник клюквы, а также смешанный лес со значительным участием клёна



Любителям отдыха на природе Шелтозеро покажется раем, особенно если приехать в солнечную погоду.



К своему наследию шелтозерцы относятся трепетно и тщательно его берегут.

Недаром все село считается комплексным памятником истории из-за большого количества сохранившихся в первозданном виде традиционных северных домов, обладающих уникальной архитектурой и особой энергетикой.

Гостям тут всегда рады, ведь вепсы считали, что случайному путнику в угощении отказать нельзя, поэтому на стол всегда ставились традиционные карельские пироги - калитки и вепсская уха.

