

КУРСОВАЯ РАБОТА



ЭКОНОМИКА
ЖЕЛЕЗНОДОРОЖНОГО
ТРАНСПОРТА И УПРАВЛЕНИЕ
ПРОИЗВОДСТВОМ
МЕТОДИЧЕСКИЕ
РЕКОМЕНДАЦИИ ПО
ВЫПОЛНЕНИЮ КУРСОВОЙ
РАБОТЫ
ПО СПЕЦИАЛЬНОСТИ
ОРГАНИЗАЦИЯ ПЕРЕВОЗОК И
УПРАВЛЕНИЕ
ЖЕЛЕЗНОДОРОЖНЫМ
ТРАНСПОРТОМ

Цель курсовой работы

- Экономическое обоснование решений вопросов организации технического обслуживания и эксплуатации подвижных составов
- Выполнение технико-экономических расчетов по определению объемных и качественных показателей работы транспорта
- Выполнение экономических расчетов по определению необходимого оборудования и производственных площадей, материалов и запасных частей
- Выполнение расчетов по определению контингента рабочих фонда заработной платы и отчислений
- Определение себестоимости перевозки 1 тонны груза на 1000 километров железнодорожным транспортом

ПОЯСНИТЕЛЬНАЯ ЗАПИСКА



Знание экономических вопросов является важной составной частью каждого специалиста, важным условием формирования хозяйственных руководителей, владеющих высокой культурой деловых и экономических отношений.

Методические рекомендации по выполнению КР составлены в соответствии с нормативными актами, инструкциями, положениями утвержденными Министерством транспорта Республики Казахстан

Основная цель рекомендаций заключается в том, что бы учащиеся получили знания и имели практический опыт по определению и расчету ряда экономических показателей, а затем могли бы использовать полученные знания при выполнении части дипломного проекта .

Курсовая работа выполняется учащимися самостоятельно, на основе данных отчетов по производственной практике и курсового проекта по теме «Устройство путей и станций» .

В курсовой работе должно найти отражение:

Титульный лист

Задание

Содержание

Введение (1-2 стр.)

Основная часть (18-20 стр.)

Список литературы

Общий объем курсовой работы - 25-35 страниц рукописного или машинного текста.

ТИТУЛЬНЫЙ ЛИСТ

МИНИСТЕРСТВО ОБРАЗОВАНИЯ И НАУК
РЕСПУБЛИКИ КАЗАХСТАН
РУДНЕНСКИЙ ПОЛИТЕХНИЧЕСКИЙ КОЛЛЕДЖ
СПЕЦИАЛЬНОСТЬ ОП и УДЖТ

СЕБЕСТОИМОСТЬ ПЕРЕВОЗКИ
1 ТОННЫ ГРУЗА НА 1000 КИЛОМЕТРОВ
ЖЕЛЕЗНОДОРОЖНЫМ ТРАНСПОРТОМ
ПОЯСНИТЕЛЬНАЯ ЗАПИСКА
КР-3005002 00.00.00.ПЗ

Руководитель:
Перепелина И.А
ОПиУДЖТ

Разработал:
студент группы Д-15

ФИО студента.

2017

СОДЕРЖАНИЕ

Введение

1 Характеристика предприятия

2. Режим работы предприятия

3. Расчет объемных и качественных показателей. Определение классности станции

4. Планирование рабочего персонала

5. Плановые капиталовложения

6 Амортизационные отчисления

7. Затраты на материалы

8 Затраты на электроэнергию

9. Затраты на отопление

10 . Фонд заработной платы

11. Отчисления от фонда заработной платы и прочие затраты

12. Себестоимость перевозки 1 тонны груза на 1000 километров

Список литературы

ВВЕДЕНИЕ

Введение занимает две-три страницы. В

дается определение рыночной

характеризуется современное положение
Республики Казахстан.

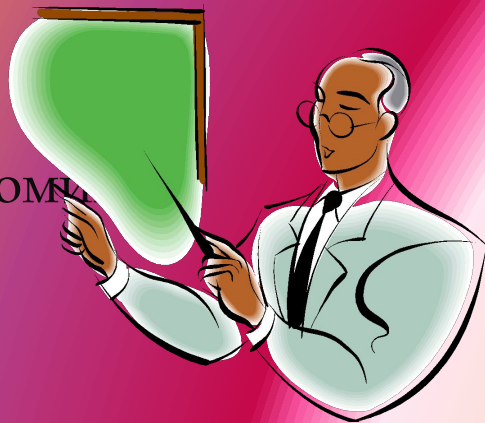
Отражается значение развития
железнодорожного транспорта в

рыночной экономики

нем

ЭКОНОМИКА

условиях



Характеристика предприятия

При раскрытии данного вопроса дается описание деятельности предприятия и конкретного подразделения, на котором учащийся проходил практику. Указывается общая характеристика предприятия: его название, местонахождение, производственное значение, структурное подразделение, основное содержание технологии работ.



Режим работы предприятия

Обосновать принятый режим работы предприятия (годовой, суточный прерывный или непрерывный). Составить график выходов на работу, исходя из принятого режима работы. Составить баланс рабочего времени.

показатели	Прерывный режим, дни	Непрерывный режим, дни
Календарный фонд рабочего времени		
Выходные и праздничные дни		
Номинальный фонд рабочего времени		
Планируемые неявки: отпуск болезни гос. обязанности		
Эффективный фонд рабочего времени		
Коэффициент списочного состава		

РАСЧЕТ ОБЪЕМНЫХ КАЧЕСТВЕННЫХ ПОКАЗАТЕЛЕЙ РАБОТЫ СТАНЦИИ

Расчет общего вагонооборота станции

Общ = $(N_{\text{тр. б/п}} + n_{\text{тр. с/п}}) + (N_{\text{тр б/п}} + n_{\text{тр с/п}}) + n_{\text{м}}$

$N_{\text{тр б/п}}$ – суточное отправление со станции вагонов без переработки

$n_{\text{тр с/п}}$ - суточное отправление со станции вагонов с переработкой

$n_{\text{м}}$ - суточное отправление со станции местных вагонов

Расчет статистической нагрузки вагонов

Количество тонн веса / Число вагонов = статистической нагрузки

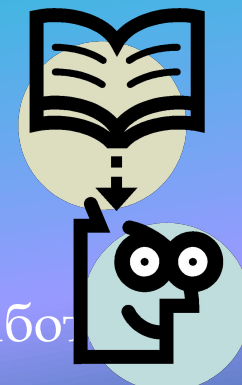
Производительность локомотива

$Pr = n_{\text{м}} * n_{\text{тр с/п}} / M * t_{\text{ман}}$

M – количество локомотивов

Плановый рабочий парк вагонов на станции

вагоны	Нормы простоя, ч	Отправление в сутки, вагон	Вагоно-часы
Транзитные без переработки	0,5	1600	800
Транзитные с переработкой	4	484	1936
Местные	15	16	240
плановые			2976



ПЛАНИРОВАНИЕ РАБОЧЕГО ПЕРСОНАЛА

Для расчета ФЗП необходимы данные о численности рабочих. Необходимо дать определение явочной и списочной численности рабочих. Необходимо указать как ведется расчет списочной численности работников, составить штатное расписание.

$$\text{Чспис} = \text{Чяв} * \text{кспис}$$

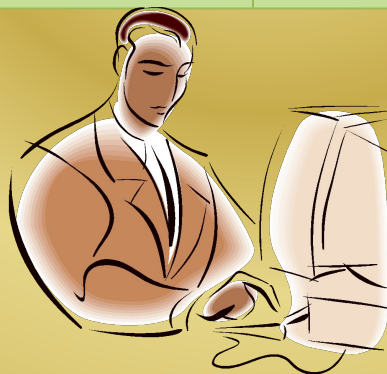
Чспис – численность списочная

Чяв - численность явочная

Кспис – коэффициент списочного состава (см Баланс рабочего времени)

Штатное расписание рабочего персонала

профессия	разряд	количество	Тарифная ставка, тг
	6	2	865,54



ПЛАНОВЫЕ КАПИТАЛОВЛОЖЕНИЯ



Дать характеристику капитальных вложений, виды стоимости основных фондов. Планирование капитальных вложений

Плановые капитальные вложения

наименование оборудования	количество	Первоначальная стоимость, тенге					Σ Первоначальная стоимость, тенге
		цена	Транспорт расходы	Затраты на монтаж	Прочие затраты	итого	
	N	Ц	Ц*6-7%	Ц*5-12%	Ц*2-3%	Ц+Тр+М+П Р	N * ИТОГО

АМОРТИЗАЦИОННЫЕ ОТЧИСЛЕНИЯ

Дать определение амортизации, амортизационного фонда, амортизационных отчислений и нормы амортизации

Амортизационные отчисления

Наименование оборудования	количество	Первоначальная Стоимость, тг	Суммарная первоначальная Стоимость, тг	Норма амортизации, %	Сумма амортизационных отчислений тг
	N	Пст	N *Пст	...%	N *Пст *..%

Затраты на материалы

Расход материалов зависит от технического состояния оборудования, уровня эксплуатации и ремонта.

Норма — это установленная планом оптимальная величина расхода материальных ресурсов на единицу продукции с учетом организационно - технических условий производства.

ЗАТРАТЫ НА МАТЕРИАЛЫ

Наименование материала	Единица измерения	Норма расхода на одну смену	Количество смен	Потребность в материале	Цена единицы, тг	Итого затраты на материалы, тг
	кг	Ккг	Ксм	Ккг*Ксм	Ц	Ккг*Ксм*Ц

Затраты на электроэнергию

Стоимость силовой электроэнергии для производства определяется исходя из энергетической мощности установленного оборудования и определяется по формуле:

$$Z_{\text{сил эл}} = Ц * 1.2 * k_{\text{сп}} * \sum R_{\text{уст}} * F_{\text{оо}} * n_{\text{см}} * j_z$$



Ц - стоимость 1 кВт*ч силовой эл энергии

$k_{\text{сп}}$ - коэффициент спроса

$\sum R_{\text{уст}}$ - суммарная установленная мощность

$F_{\text{оо}}$ - время работы оборудования, час

$n_{\text{см}}$ - количество смен работы оборудования

j_z - коэффициент загрузки оборудования

Стоимость электроэнергии на освещение

$Z_{\text{эл осв}} = Ц * N_{\text{осв}} * k * d_0 * S$

$$Z_{\text{эл осв}} = Ц * N_{\text{осв}} * k$$

Ц - стоимость 1 кВт*ч на освещение

$N_{\text{осв}}$ - количество работы осветительных приборов

k - коэффициент спроса

d_0 - расход энергии на освещение 1м² здания

S - площадь участка

Общие затраты на электроэнергию

осв

$$Z_{\text{общ}} = Z_{\text{сил эл}} + Z_{\text{осв}}$$

ЗАТРАТЫ НА ОТОПЛЕНИЕ



Максимальный расчетный расход тепла Q , кВт*ч, на отопление

устоявшимся тепловом режиме здания, отнесенный к его

разности температур определяют:

$$Q_0 = (1+B) * G_0 * \lambda * V_n (t_{вв} - t_{нн})$$

B - коэффициент, учитывающий теплопотери от

инfiltrации

G_0 - удельная отопительная характеристика здания, Вт/(м³*К)

λ - поправочный коэффициент к отопительной

характеристике

V_n - объем здания

$t_{вв}$ - средняя температура воздуха в здании, С

$t_{нн}$ - температура наружного воздуха, С

Определение среднего расхода тепла: $Q_{ср} = 1,1 * Q_0 (t_{ппо} - t_{сс отоп}) / (t_{ппо} - t_{нна})$

$t_{сс отоп}$ - средняя температура отопительного периода

Затраты на отопление

$$Z_{отоп} = Q_{ср} * T * Ц / i * 100$$

i - теплопотери, Ккал

T - продолжительность ремонта, ч

$Ц$ - стоимость 1 Ккал*ч

ФОНД ЗАРАБОТНОЙ ПЛАТЫ

Заработная плата является формой вознаграждения за труд и важным стимулом работников, поскольку выполняет воспроизводственную и стимулирующую функцию. Раскрыть формы и системы заработной платы, виды доплат к заработной

профессия	квалификац ц	Списочная численност ь	Плановый фонд рабочего времени, дн	Сменная тарифная ставка, тг	Фонд основной заработной		
					з/пл по тарифу,	Премия, %	доплата за ночь,
	разряд	чел	дн	тенге	ФРВп*Тсм	З/Пт*..%	Тсм*0,5* ПФРВ/12

платы		Фонд дополнительной заработнойной платы			ФЗП 1-го рабочего	ФЗП группы рабочих
Доплата праздничны е,	Итого ФОЗП	Отпуск,	Прочие, %	Итого ФДЗП		
Тсм* пр дни	З/Птар+Пр+ Н+П	Од/ПФРВ* ФОЗП	ФОЗП*2%	Отпуск+Проч ие	ФОЗП+ФДЗП	ФЗП 1рабочего * списочн числ

ОТЧИСЛЕНИЯ ОТ ФЗП И ПРОЧИЕ ЗАТРАТЫ

Социальный налог включается в себестоимость продукции. Объектом обложения является Фонд оплаты труда. Не начисляется на обязательные пенсионные взносы, компенсации за использованный отпуск. Ставка социального налога % от фонда оплаты труда. Дать определение социальному налогу. Указать фонд страхования

Социальный налог = фонд заработной платы * %

Соц. страхование = (ФЗП - НПФ(10%отФЗП))*3%



ПРОЧИЕ ЗАТРАТЫ

Расходы на ТБ, охрану труда и окружающей среды и т.д планируются от фонда заработной платы 50 %

прочие ..затраты = фонд..заработной ..платы x 50%

Себестоимость перевозки 1 тонны груза на 1000 км ж/д транспортом

Дать определение себестоимости. Ее структура виды и значение

Годовой объем перевозки (см КП «Устройство путей и станций»)

Статьи расходов и затрат	Единицы измерения	На годовой объем перевозки	На 1000 км
Амортизационные отчисления	тг	Таблица	Таблица/годовой объем перевозок грузов
Затраты на материалы	тг	Таблица	-//-
Затраты на электроэнергию	тг	Таблица	-//-
Затраты на отопление	тг	Таблица	-//-
Фонд заработной платы	тг	Таблица	-//-
Соц. налог	тг	Таблица	-//-
Соц. страхование	тг	Таблица	-//-
Прочие	тг	Таблица	-//-
Итого		Таблица	//

СПИСОК ЛИТЕРАТУРЫ

1. Типовой технологический процесс депоовского ремонта грузовых вагонов, 1995
2. Мамедов О.Ю. Современная экономика Ростов-на-Дону:Феникс, 1997
3. Царев Р.М. Экономика промышленных предприятий транспорта.-М: Транспорт, 1997
4. Мулюкина Ф.Л. Экономика железнодорожного транспорта.- М: Транспорт, 1885
5. Павлов И.И. Тепловые сети депо.-М: Сторйиздат, 1997

