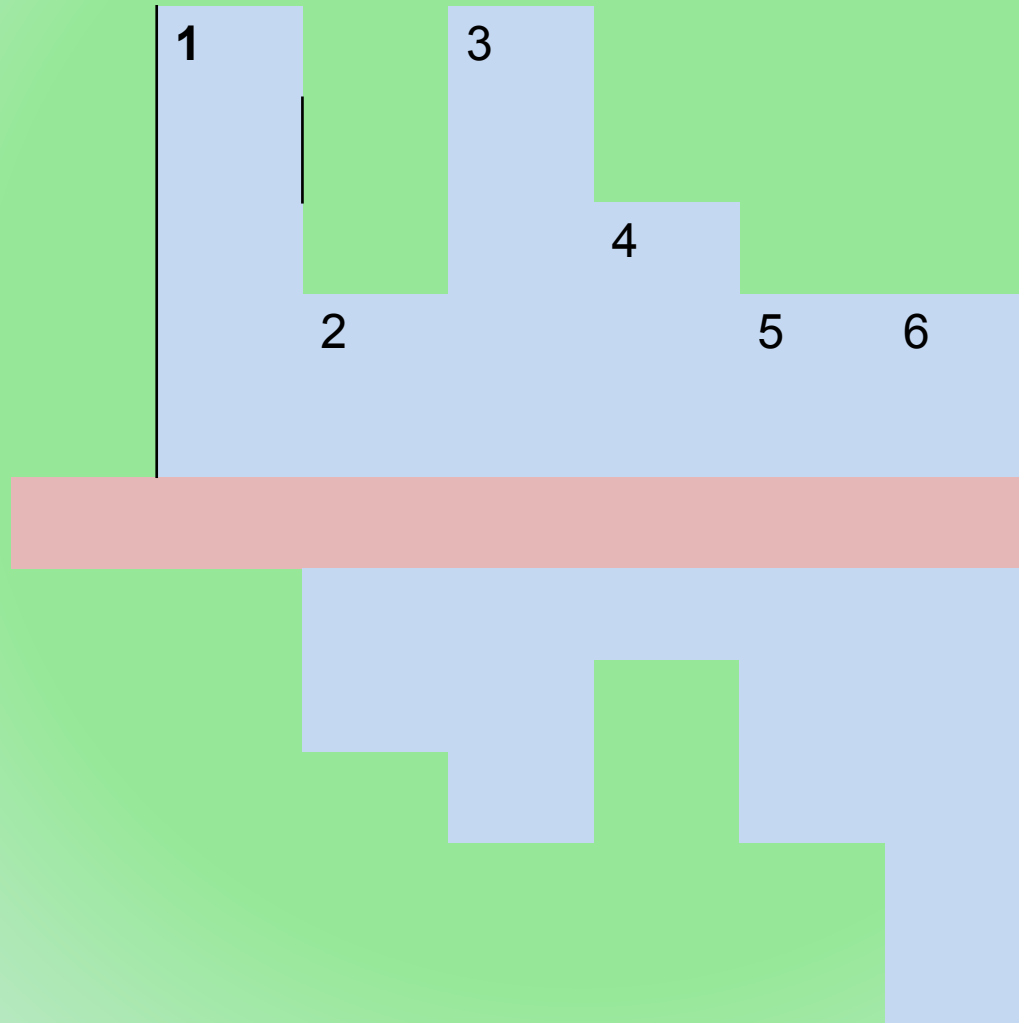


Пояса Земли.

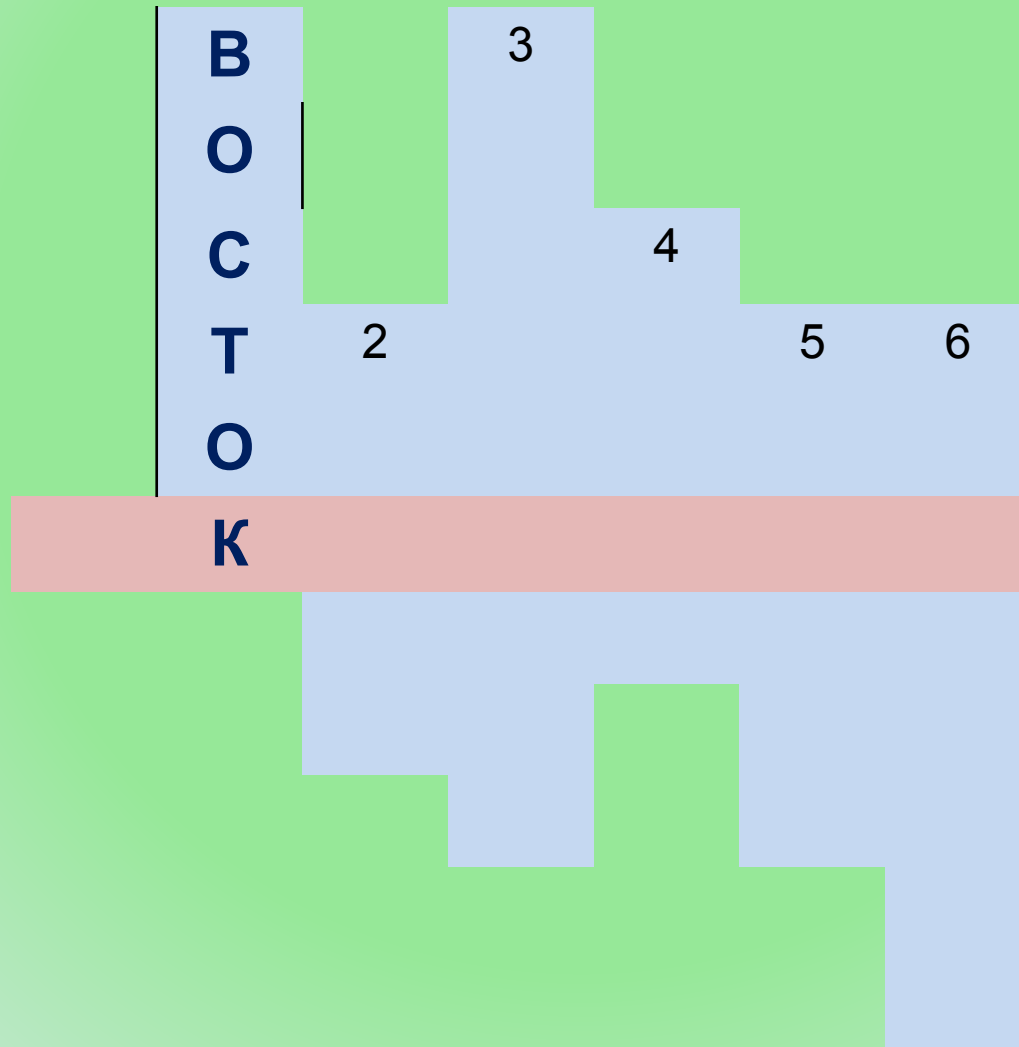
Игнатьева Н.П.
учитель МБОУ СОШ №
71. п. Кедровый
Красноярского края

Отгадайте кроссворд.

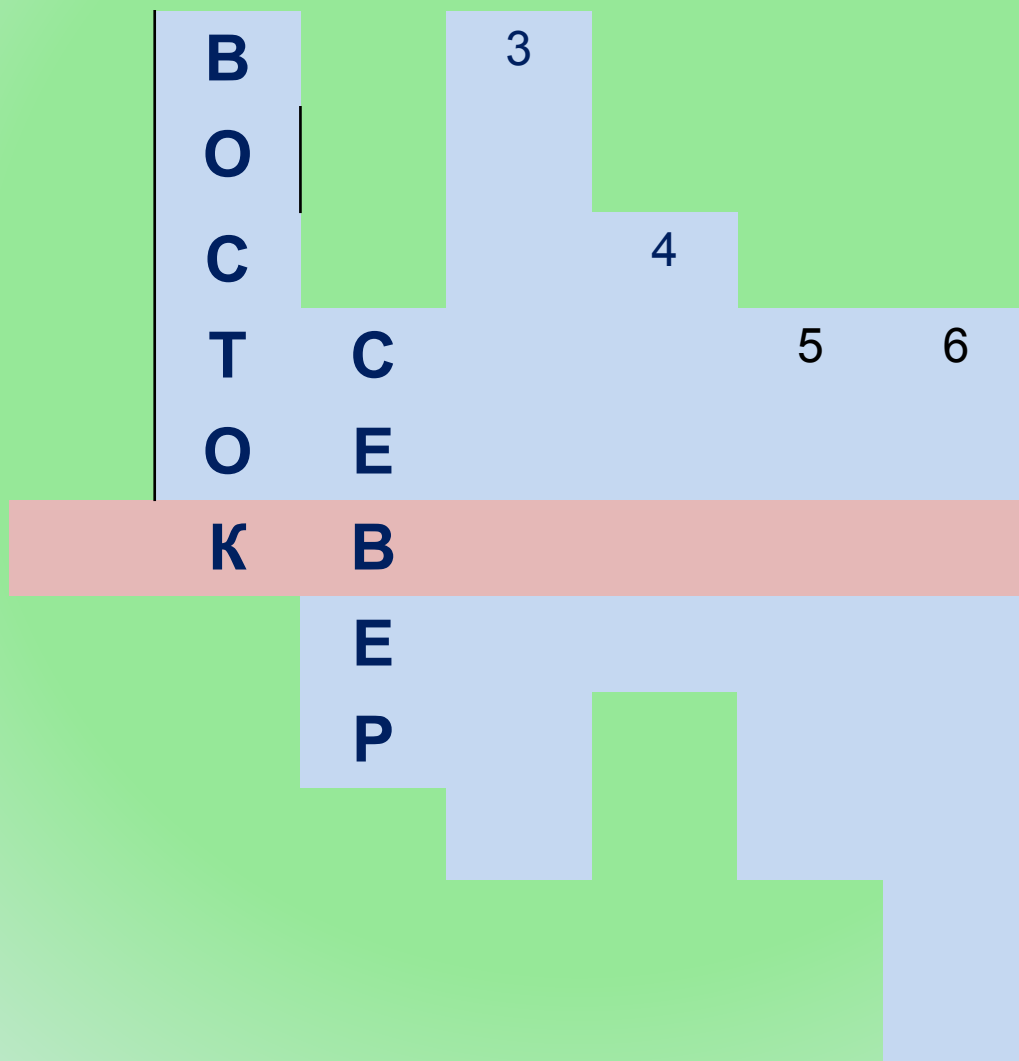
1.Сторона света, в которой встает Солнце.



2. Одна из сторон горизонта, на которую указывает стрелка компаса.



3. Половина земного шара.



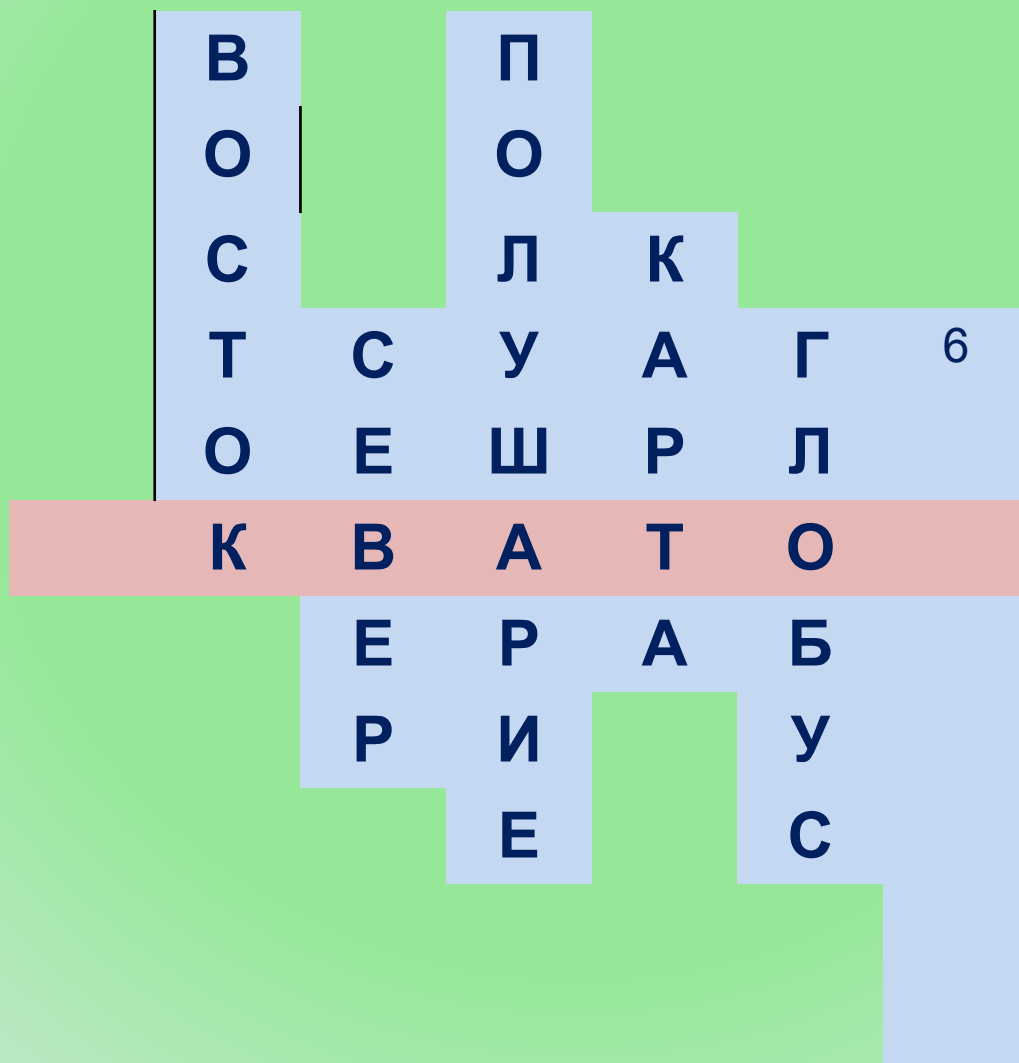
4. Изображение Земли на плоскости.



5. Модель Земли.



6. Условная линия, идущая по поверхности Земли от одного полюса к другому.



Какое ключевое слово получилось?

В		П				
О		О				
С		Л	К			
Т	С	У	А	Г	М	
О	Е	Ш	Р	Л	Е	
К	В	А	Т	О	Р	
	Е	Р	А	Б	И	
	Р	И		У	Д	
		Е		С	И	
					А	
					Н	

Что обозначает получившееся слово?

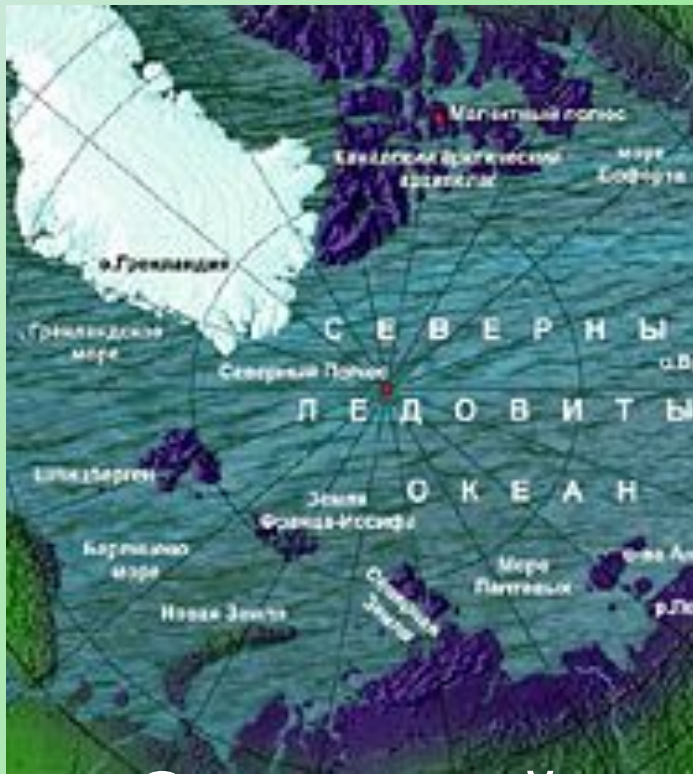
Э К В а т о р

Экватор, воображаемая линия на поверхности Земли, которая опоясывает земной шар, находится на одинаковом расстоянии от Северного и Южного полюсов.

Тема: «Пояса Земли»

Открой учебник на странице 30.

Ответь на вопрос.



Северный полюс

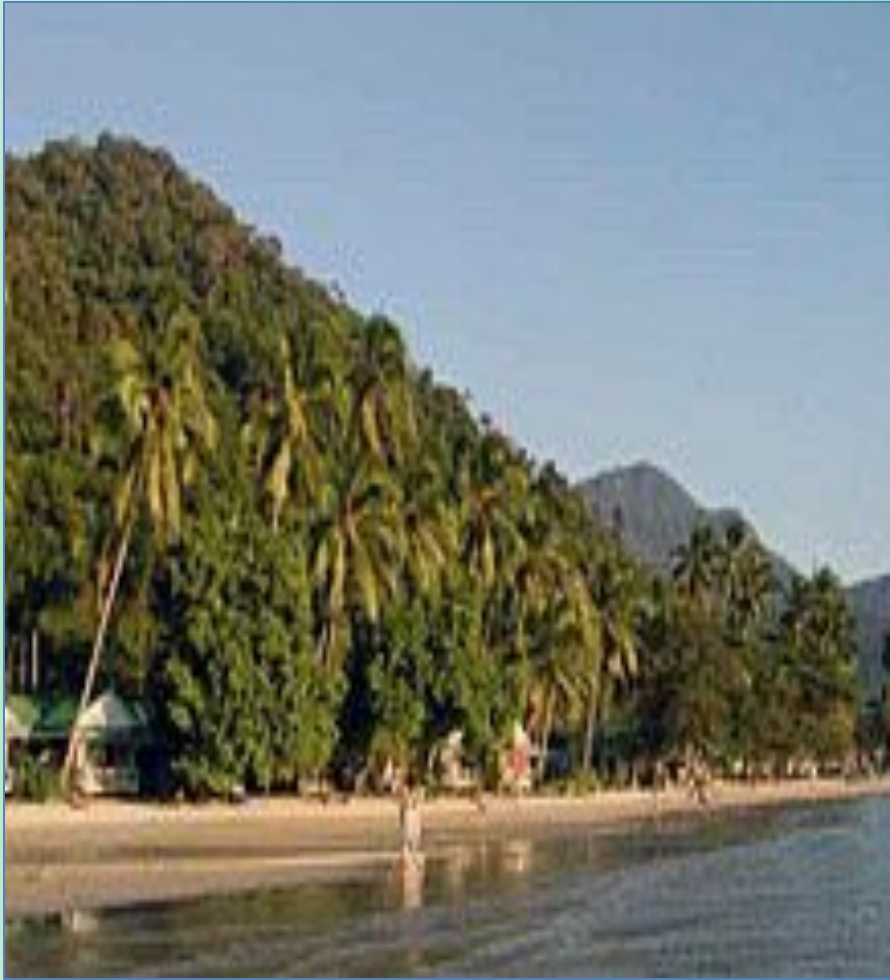


Южный полюс

- Полюсами называют точки пересечения оси вращения Земли с поверхностью нашей планеты. Северный полюс находится в Северном Ледовитом океане, Южный — на Полярном плато в Антарктиде.

- Пейзаж на экваторе и полюсах резко отличается — на экваторе буйные заросли растительности, джунгли, населенные множеством животных, а на полюсах — снежное безмолвие. Почему так происходит? Дело в том, что солнечные лучи падают под разными углами на нашу планету. На экваторе они падают под прямым углом и сильно нагревают поверхность Земли. В районах же полюсов солнечные лучи как бы соскальзывают с поверхности земного шара, не успевая прогреть его.







Подготовься к практической работе.
Открой учебник на страницах 31 – 33.
Прочитай материал учебника.

1. Работа в парах.

Стр. 33 – практическая работа.

2. Открой тетрадь на странице 10.

Выполни № 1 и 2.

Д\з. Стр. 30 – 34, Т. стр. 10 – 11 (№ 4,5)