

Внутрибольничная инфекция

**– ЭТО ИНФЕКЦИОННОЕ ЗАБОЛЕВАНИЕ,
ПРИСОЕДИНИВШЕЕСЯ К ОСНОВНОМУ
ЗАБОЛЕВАНИЮ ИЛИ ПОВРЕЖДЕНИЮ ПРИ
НАХОЖДЕНИИ ПАЦИЕНТА В ЛПУ**

**– ЭТО ИНФЕКЦИОННОЕ ЗАБОЛЕВАНИЕ,
ВОЗНИКАЮЩЕЕ У МЕДПЕРСОНАЛА ВСЛЕДСТВИЕ
ЗАРАЖЕНИЯ ПРИ ОКАЗАНИИ МЕДПОМОЩИ**

ВБИ ВЫЗЫВАЮТ

«ТРАДИЦИОННЫЕ» ИНФЕКЦИИ
ЗАНОС ВОЗБУДИТЕЛЯ В ЛПУ ОТ:

- ПОСЕТИТЕЛЕЙ
- ПЕРЕДАВАЕМЫХ ПРОДУКТОВ
- НОСИТЕЛЕЙ ИНФЕКЦИИ

(КОРЬ, ДИФТЕРИЯ, ДИЗЕНТЕРИЯ И Т.Д.)

ГОСПИТАЛЬНЫЕ ШТАММЫ
МИКРООРГАНИЗМОВ

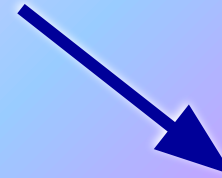
ПРИОБРЕТАЮТСЯ БОЛЬНЫМИ В ПЕРИОД ПРЕБЫВАНИЯ В ЛПУ
(ГНОЙНО-СЕПТИЧЕСКАЯ, КИШЕЧНАЯ ИНФЕКЦИЯ, ПАРЕНТЕРАЛЬНЫЕ ГЕПАТИТЫ)



МЕХАНИЗМ РАЗВИТИЯ ЭПИДЕМИЧЕСКОГО ПРОЦЕССА В ЛПУ



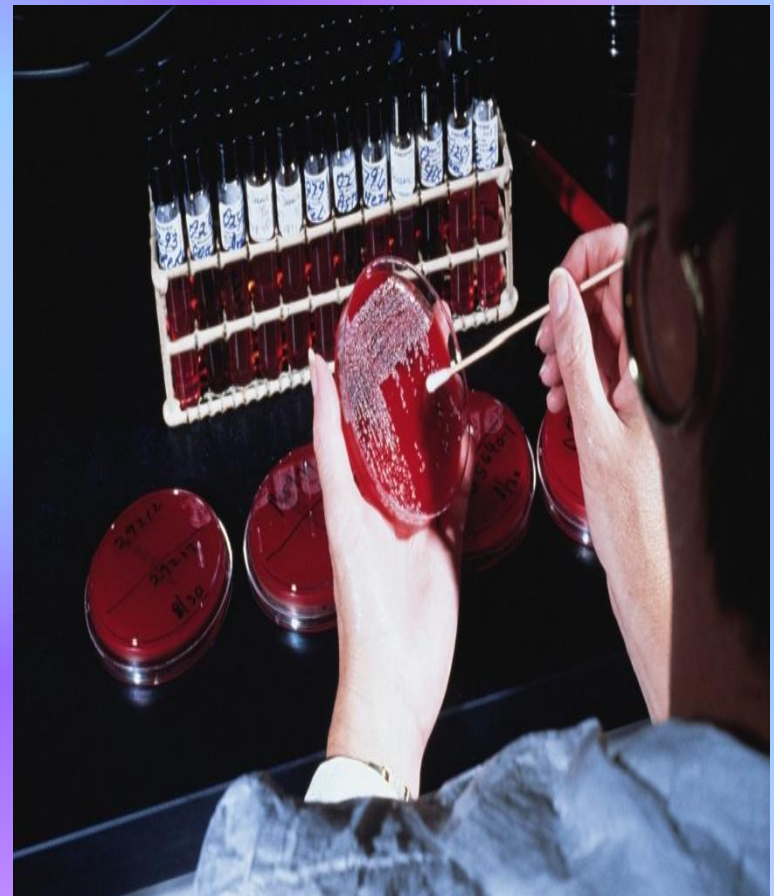
**ЭКЗОГЕННОЕ
ИНФИЦИРОВАНИЕ**



**ЭНДОГЕННОЕ
ИНФИЦИРОВАНИЕ**

ЭКЗОГЕННОЕ ИНФИЦИРОВАНИЕ

– передача микроорганизмов из внешней среды стационара, от больных ВБИ, от медицинского персонала



МЕХАНИЗМ РАЗВИТИЯ ЭПИДЕМИЧЕСКОГО ПРОЦЕССА В ЛПУ

I ЗВЕНО – РЕЗЕРВУАР ВОЗБУДИТЕЛЯ
(ИСТОЧНИК ИНФЕКЦИИ)

II ЗВЕНО – СПОСОБЫ ПЕРЕДАЧ ВОЗБУДИТЕЛЯ

III ЗВЕНО – ВОСПРИИМЧИВЫЙ ХОЗЯИН

I ЗВЕНО – РЕЗЕРВУАР ВОЗБУДИТЕЛЯ

ПРИ ЭКЗОГЕННОМ ИНФИЦИРОВАНИИ

**ПАЦИЕНТЫ, ИМЕЮЩИЕ ВЫРАЖЕННУЮ
КЛИНИЧЕСКУЮ КАРТИНУ ЗАБОЛЕВАНИЯ,
И НОСИТЕЛИ ИНФЕКЦИИ**



I ЗВЕНО – РЕЗЕРВУАР ВОЗБУДИТЕЛЯ

ПРИ ЭКЗОГЕННОМ ИНФИЦИРОВАНИИ

**ПАЦИЕНТЫ, КОЛОНИЗИРОВАННЫЕ
УСЛОВНО-ПАТОГЕННЫМИ МИКРООРГАНИЗМАМИ**



I ЗВЕНО – РЕЗЕРВУАР ВОЗБУДИТЕЛЯ

ПРИ **ЭКЗОГЕННОМ** ИНФИЦИРОВАНИИ

**КОНТАМИНИРОВАННЫЕ МЕДИЦИНСКИЕ
ОТХОДЫ**



I ЗВЕНО – РЕЗЕРВУАР ВОЗБУДИТЕЛЯ

ПРИ ЭКЗОГЕННОМ ИНФИЦИРОВАНИИ

**МЕДПЕРСОНАЛ, КОЛОНИЗИРОВАННЫЙ
ТРАНЗИТОРНОЙ (ОТ ПАЦИЕНТОВ)
И РЕЗИДЕНТНОЙ (ПОСТОЯННОЙ) ФЛОРОЙ**



I ЗВЕНО – РЕЗЕРВУАР ВОЗБУДИТЕЛЯ

ПРИ ЭКЗОГЕННОМ ИНФИЦИРОВАНИИ

**МЕДРАБОТНИКИ, БОЛЬНЫЕ ИЛИ НОСИТЕЛИ
ТРАДИЦИОННОЙ ИНФЕКЦИИ**



II ЗВЕНО – СПОСОБ ПЕРЕДАЧИ ВОЗБУДИТЕЛЯ

ПРИ **ЭКЗОГЕННОМ** ИНФИЦИРОВАНИИ

**КОНТАКТНЫЙ ПРЯМОЙ ПУТЬ ПЕРЕДАЧИ
ВОЗБУДИТЕЛЯ ЧЕРЕЗ КОЖУ И СЛИЗИСТЫЕ
ОБОЛОЧКИ**



II ЗВЕНО – СПОСОБ ПЕРЕДАЧИ ВОЗБУДИТЕЛЯ

ПРИ ЭКЗОГЕННОМ ИНФИЦИРОВАНИИ

**КОНТАКТНЫЙ НЕПРЯМОЙ
(ОПОСРЕДОВАННЫЙ)**

**ПУТЬ ПЕРЕДАЧИ ВОЗБУДИТЕЛЯ ЧЕРЕЗ
ПРОМЕЖУТОЧНЫЙ ОБЪЕКТ**



II ЗВЕНО – СПОСОБ ПЕРЕДАЧИ ВОЗБУДИТЕЛЯ

ПРИ **ЭКЗОГЕННОМ** ИНФИЦИРОВАНИИ

АЭРОЗОЛЬНЫЙ МЕХАНИЗМ ПЕРЕДАЧИ ВОЗБУДИТЕЛЯ

←
ВОЗДУШНО – КАПЕЛЬНЫЙ
ПУТЬ

→
ВОЗДУШНО – ПЫЛЕВОЙ
ПУТЬ



II ЗВЕНО – СПОСОБ ПЕРЕДАЧИ ВОЗБУДИТЕЛЯ

ПРИ **ЭКЗОГЕННОМ** ИНФИЦИРОВАНИИ

ФЕКАЛЬНО-ОРАЛЬНЫЙ МЕХАНИЗМ ПЕРЕДАЧИ ВОЗБУДИТЕЛЯ

←
**КОНТАКТНО-
БЫТОВОЙ ПУТЬ**

▶
**ПИЩЕВОЙ
ПУТЬ**

↘
**ВОДНЫЙ
ПУТЬ**



II ЗВЕНО – СПОСОБ ПЕРЕДАЧИ ВОЗБУДИТЕЛЯ

ПРИ **ЭКЗОГЕННОМ** ИНФИЦИРОВАНИИ

АРТИФИЦИАЛЬНЫЙ (ИСКУССТВЕННЫЙ)

– является **КОНТАКТНЫМ**,
НО ЗАРАЖЕНИЕ ПРОИСХОДИТ НЕ В
ЕСТЕСТВЕННОЙ СРЕДЕ

II ЗВЕНО – СПОСОБ ПЕРЕДАЧИ ВОЗБУДИТЕЛЯ

АРТИФИЦИАЛЬНЫЙ МЕХАНИЗМ ПЕРЕДАЧИ

ИНСТРУМЕНТАЛЬНЫЙ ПУТЬ



II ЗВЕНО – СПОСОБ ПЕРЕДАЧИ ВОЗБУДИТЕЛЯ

ВЕРТИКАЛЬНЫЙ МЕХАНИЗМ ПЕРЕДАЧИ (ТРАНСПЛАЦЕНТАРНЫЙ ПУТЬ)



НЕ ТИПИЧНО ДЛЯ ЛПУ

II ЗВЕНО – СПОСОБ ПЕРЕДАЧИ ВОЗБУДИТЕЛЯ

ТРАНСМИССИВЫЙ МЕХАНИЗМ ПЕРЕДАЧИ (ЧЕРЕЗ ЖИВОТНОГО-ПЕРЕНОСЧИКА)



НЕ ТИПИЧНО ДЛЯ ЛПУ

ВОСПРИИМЧИВЫЙ ХОЗЯИН

– СПОСОБНЫЙ РЕАГИРОВАТЬ
ИНФЕКЦИОННЫМ ЗАБОЛЕВАНИЕМ ИЛИ
НОСИТЕЛЬСТВОМ НА ВНЕДРЕНИЕ
ВОЗБУДИТЕЛЯ

ВХОДНЫЕ ВОРОТА ВОЗБУДИТЕЛЕЙ

– МЕСТО ПЕРВИЧНОГО ВНЕДРЕНИЯ
ВОЗБУДИТЕЛЯ В ОРГАНИЗМ

НАПРИМЕР...

III ЗВЕНО – ВОСПРИИМЧИВЫЙ ХОЗЯИН

**ПРИ АРТИФИЦИАЛЬНОМ МЕХАНИЗМЕ ПЕРЕДАЧИ
ВХОДНЫМИ ВОРОТАМИ МОГУТ БЫТЬ СОСУДЫ И
ОПЕРАЦИОННЫЕ РАНЫ**



III ЗВЕНО – ВОСПРИИМЧИВЫЙ ХОЗЯИН

**ПРИ ФЕКАЛЬНО-ОРАЛЬНОМ МЕХАНИЗМЕ
ПЕРЕДАЧИ ВХОДНЫМИ ВОРОТАМИ ЯВЛЯЕТСЯ
ПИЩЕВАРИТЕЛЬНЫЙ ТРАКТ**



III ЗВЕНО – ВОСПРИИМЧИВЫЙ ХОЗЯИН

**ПРИ АЭРОЗОЛЬНОМ МЕХАНИЗМЕ ПЕРЕДАЧИ
ВХОДНЫМИ ВОРОТАМИ ЯВЛЯЮТСЯ
ДЫХАТЕЛЬНЫЕ ПУТИ**

