

Татар теле дәресә

***Укытучы:
Мәүлекәева З.Р.***





К
Э

орты,
чы



Ку
Ба

ШЫЙ,
Й.



Кечк
Арты

Кой
Кой



ыны
е ача

Кы
Кар



аскан
аскан

Ге
л



бу
у



Карлыгач,
күгәрчен, саескан
сыерчык, миләш,
ачкыч

балык



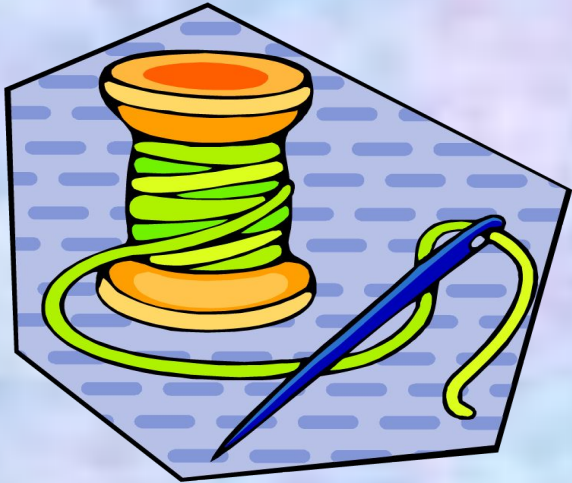
баш

Жир

- уңдырышлы туфрак
- өслекнең сусыз коры өлеше
- кояш системасындагы планета исеме
- дәүләтнең территориясе

Күз

- Күрү өгъзасы
- Икмәктә, сырда була торган тишек
- Оек , шәл бәйләгәндә ясала торган элмәк



Ай

1. Жирнең иң якын табиғый иярчене булган һәм кояш нурлары яктылығын чагылдыра торган күк жисеме.
2. Астрономик елның уникадән бер өлеше.
3. Мәчет манарасының очына беркетелә торган урақ сыман эмблема.

- Томан- һавадагы вак кына су тамчыларының һә парның күз күремен томаларлык булып күбәйгән, куерган массасы
- Укучы- башлангыч яки урта уку йортында укый торган бала яки үсмер
- Ботак- агач кәүсәсендәге ян үсенте, тармак.
- Кыш- ел фасылы, көз белән яз арасы.

балан

китап

яңгыр

балык

**боры
н**

баш

**тамы
р**



**ботк
а**



Тест

1. Сүзләр була ала:

а) бер генә мәгънәле;

б) бер һәм күп мәгънәле.

2. Аңлатмалы сүзлекләрдә:

а) сүзнең дәрәҗә язылышы күрсәтелә;

б) сүзләрнең мәгънәләре аңлатыла.

3. Күп мәгънәле сүзләр:

а) балык, эти, эни, ботак, балан;

б) баш, алма, алтын, ботка, борын.