

**Высшая нервная
деятельность
собак.**

**Характеристика
типов высшей
нервной
деятельности.**

Нервная система



Нервная система

Центральная

Периферическая

Вегетативная

Головной мозг

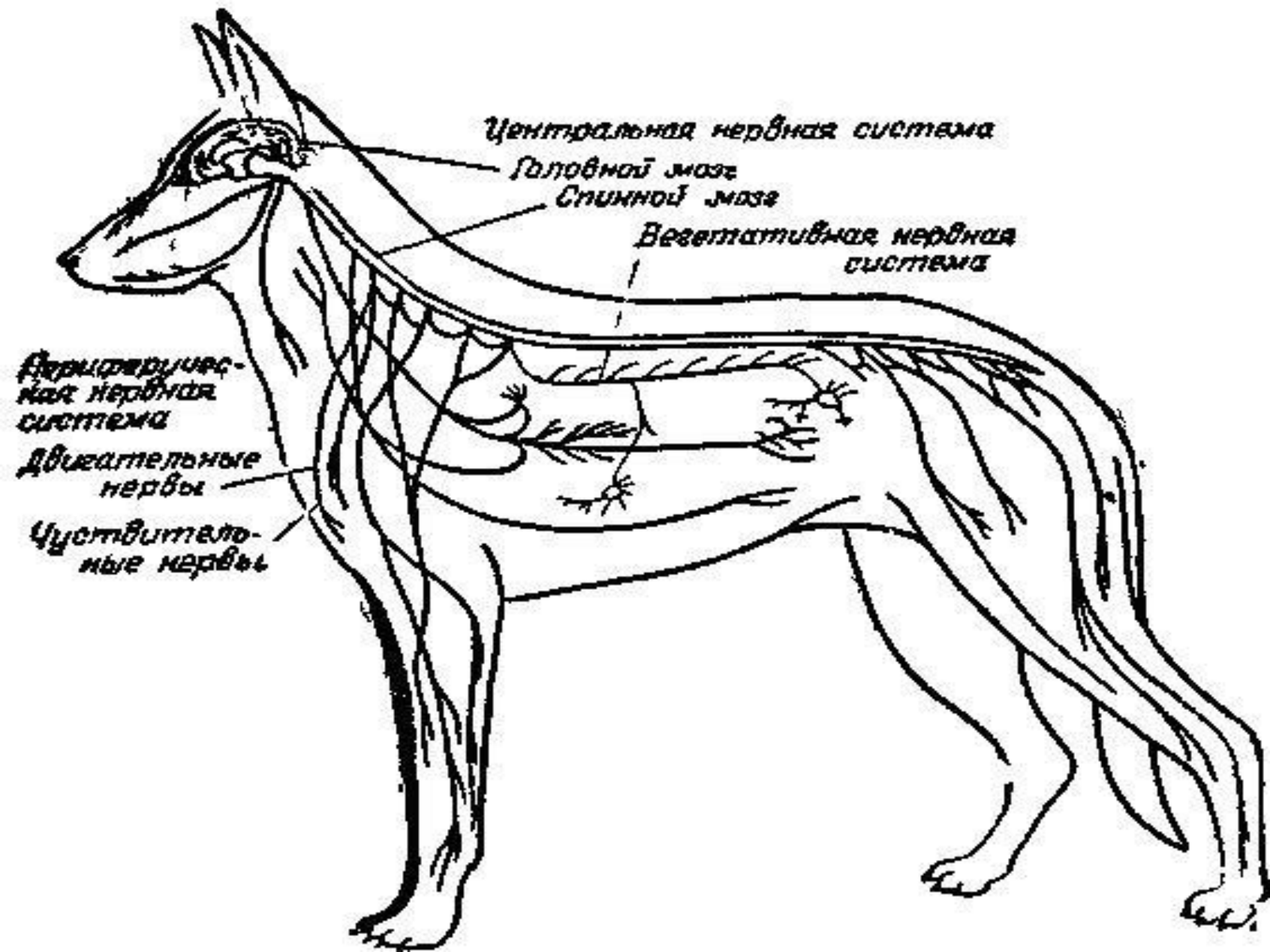
Спинальный мозг

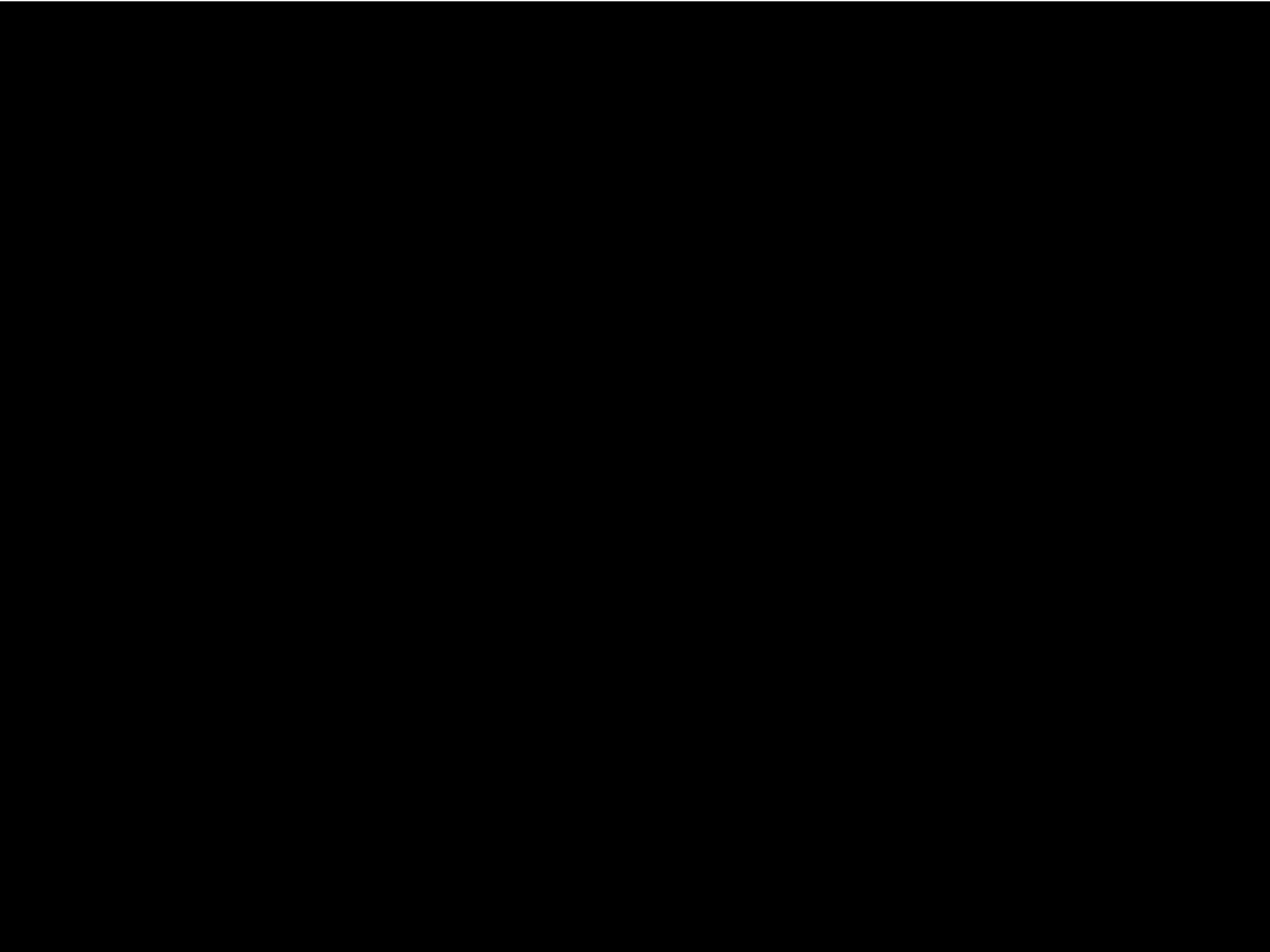
Разветвления нервных стволов (нервы)

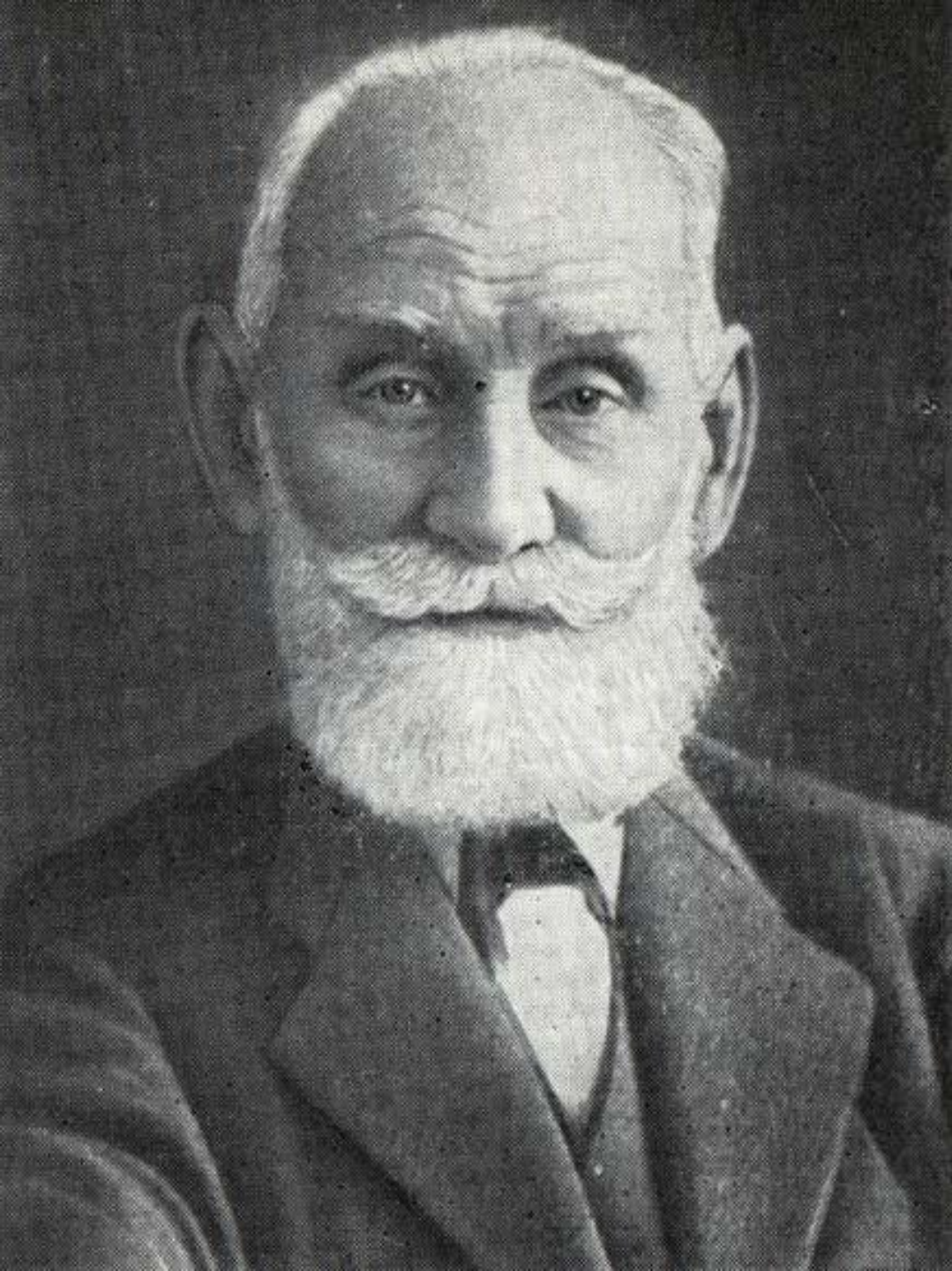
Регулирует деятельность внутренних органов

Чувствительные нервные волокна

Двигательные нервные волокна



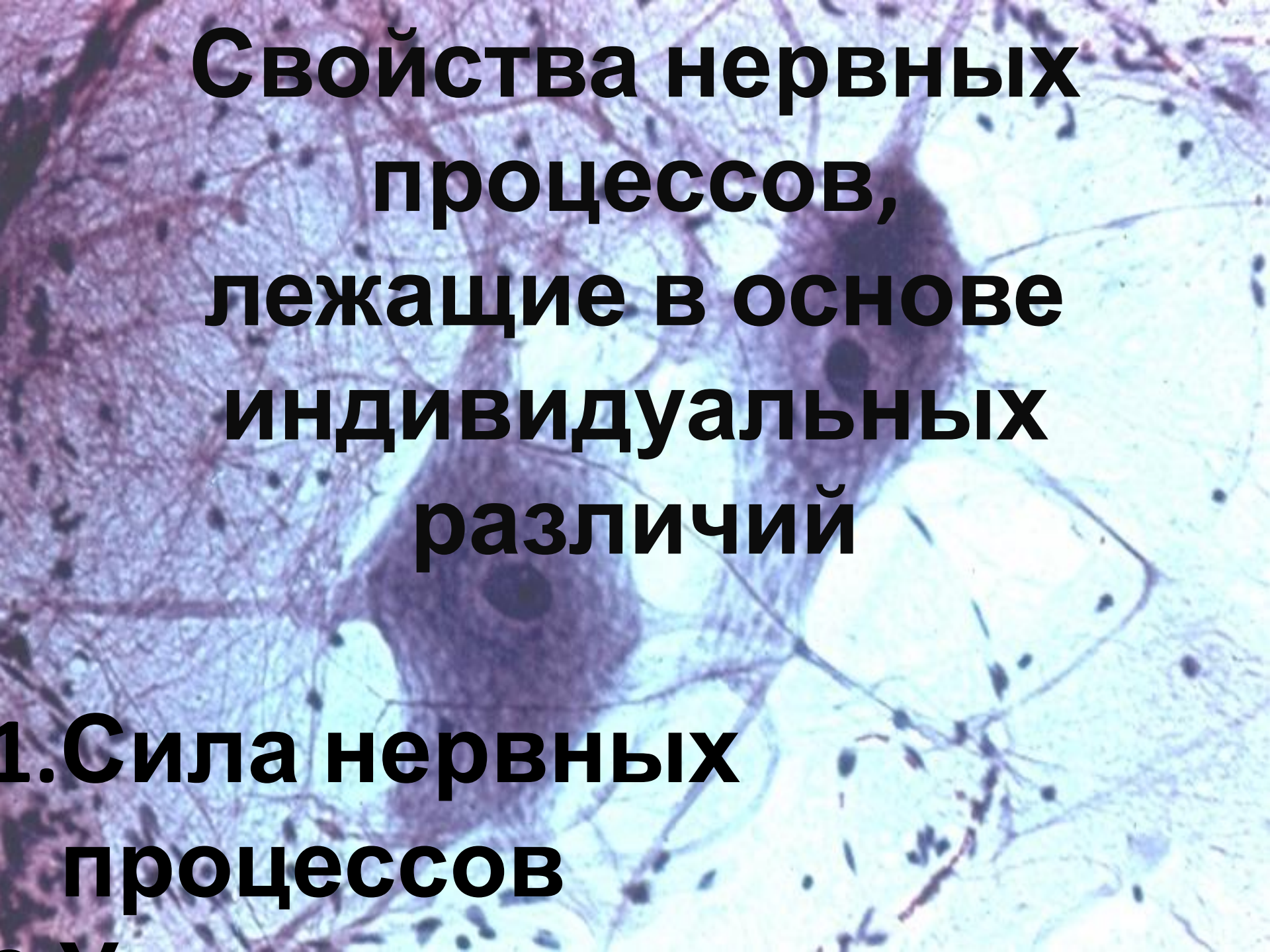




Иван Петрович Павлов

(14 (26) сентября 1849 — 27
февраля 1936)

Русский учёный, первый
русский нобелевский
лауреат, физиолог,
создатель науки о высшей
нервной деятельности и
представлений о
процессах регуляции
пищеварения; основатель
крупнейшей российской
физиологической школы;
лауреат Нобелевской
премии в области
медицины и
физиологии 1904 года «за

A microscopic image of neural tissue, showing various cell bodies and processes. The image is overlaid with large, bold, black text. The text is centered and reads: "Свойства нервных процессов, лежащие в основе индивидуальных различий".

**Свойства нервных
процессов,
лежащие в основе
индивидуальных
различий**

**1. Сила нервных
процессов**



Ознакомьтесь с предложенным текстом. Читая, помечайте соответствующим значками абзацы и предложения.

Условные обозначения:

- !** то, что уже известно
- то, что противоречит представлению
- +** то, что является неожиданным
- ?** если что-то не ясно и есть желание узнать больше

Установите соответствие

Понятия

- 1) ЦНС
- 2) ВНД
- 3) Рефлекс
- 4) Безусловный рефлекс
- 5) Условный рефлекс

Определения

- А) Ответная реакция организма на раздражитель
- Б) Состоит из спинного и головного мозга
- В) Деятельность мозга, обеспечивающая адаптацию организма к внешней среде посредством двигательной системы.
- Г) Приобретенный рефлекс

Понятия

1) **ЦНС**

2) **ВНД**

3) **Рефлекс**

4)

Безусловный рефлекс

5) **Условный рефлекс**

Определения

А) Ответная реакция организма на раздражитель

Б) Состоит из спинного и головного мозга

В) Деятельность мозга, обеспечивающая адаптацию организма к внешней среде посредством двигательной системы.

Г) Приобретенный рефлекс

1) – Б; 2) – В); 3) – А); 4) – Д; 5) - Г

Д) Врожденный рефлекс

Домашнее задание

- 1. Выбрать породу собаки, с которой бы вы хотели работать.**
- 2. Привести примеры методов дрессировки, которые, по вашему мнению, наиболее действенны для данной породы.**
- 3. Объяснить свой выбор в соответствии с типом ВНД породы.**



Спасибо

за

внимани

е