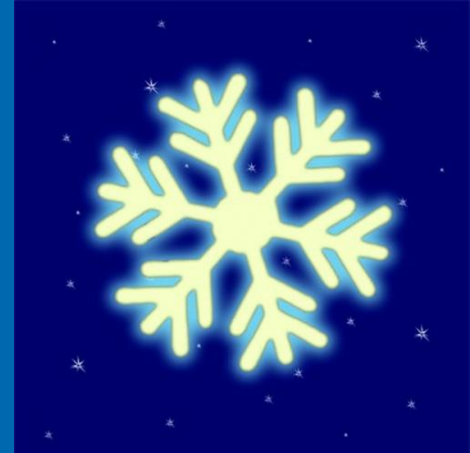


«Переводчики»



- Наступила зима.
- Дует холодный ветер.
- На улице идёт белый-белый снег.
- Реки и озёра покрылись льдом.
- Люди тепло одеваются.
- Дети катаются на санках, лыжах.
- Зимой бывает праздник Новый год.



Дәрес темасы:
Сыйфатның
сүзтезмәдә һәм
жөмләдә урыны

Нинди? сорауы



Разминка

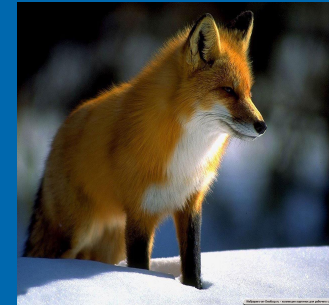
- ба - ка - са - ма - бай - кара - матур
- жы - зы - кы - лы - ры - шы - жылы -
кызыл - соры - яхшы
- бо - ко - со - борынгы - коры – соры
- гы - ге - кы - ке - быелгы - иртэнге -
кичке - кышкы

Артык сүзне тап (найди лишнее слово)



■ Яшел, яфраклы, хуш исле.

■ Файдалы, матур, хэйлэкэр.



■ Карт, күңелле, усал

■ Куркак, көчле, ак.



Төслөр

- красный -кызыл
- зеленый -яшел
- голубой - зэнгэр
- жёлтый -сары
- белый - ак
- черный - кара
- серый - соры
- розовый - алсу



Тәржемә итегез

- ап-ак
- кап-кара
- кып-кызыл
- сап-сары
- зәп-зәңгәр
- ямь -яшел

-рак /- рәк

- Кама зур елга, ә Идел
- Карбыз тәмле, ә кавын
- Тиен кечкенә, ә тычкан
- Әфлисун файдалы, ә лимон
- Көз салкын, ә кыш
- Ат көчле, ә фил

Синонимнар

- Кечкенә - нәни
- матур - ямьле
- зур - эре
- яхшы - әйбәт

Антонимнар

Зур - кечкенә

тәбәнәк - биек

зарарлы - файдалы

салкын - жылы

яшь - карт

иске - яңа

ак - кара

Жөмлә

- Татарстан - зур һәм бай республика.
- Татарстанның флагында өч төс бар: яшел, ак һәм кызыл.
- Казан борынгы шәһәр.
- Казанда тарихи һәйкәлләр куп.
- Спас манарасы ак төстә.
- Сөембикә манарасы кызыл кирпечтән төзелгән.

Жөмлә

- Дәүләт музейе Кремль урамында урнашкан.
- Опера һәм балет театрының бинасы бик матур.
- Хәзер Казанда бик күп яңа йортлар төзелә.
- Зоопаркта төрле хайваннар һәм кошлар бар.