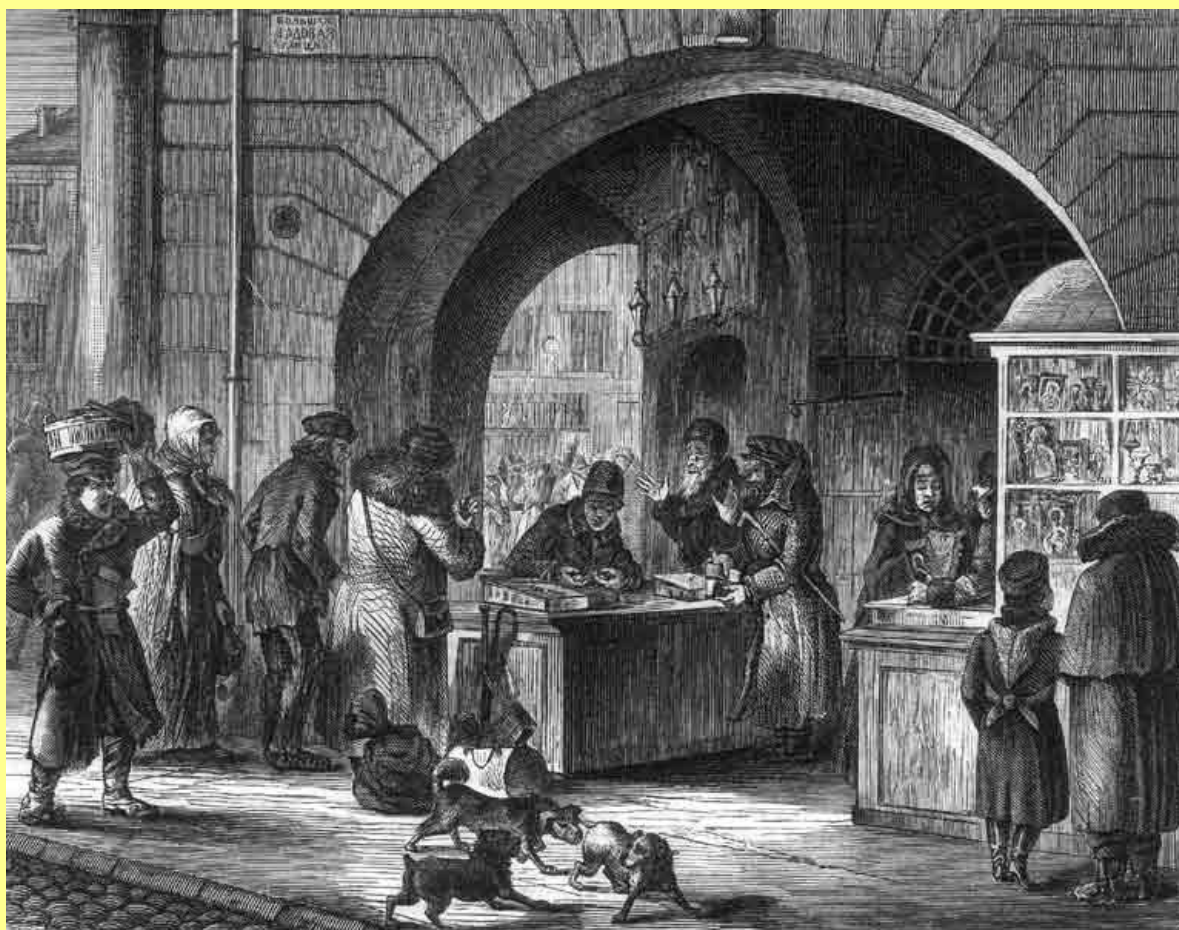


# Повседневная жизнь петербуржцев



*Выполнила  
учитель  
истории и  
культуры  
Санкт-  
Петербурга  
ГБОУ школа-  
интернат № 67  
Болотчева Е.В.*

# Повторение



*Здание Городской Думы  
(Невский, 33)*

*Дом губернатора  
(Б. Морская, 38)*





# Повторение



ДОМ ЛОБАНОВА-РОСТОВСКОГО (Исаакиевская  
площадь, 2)



наводнение

# Повторение



Пам'ятники водовозу (2000 г) и горбодовому (1998 г)



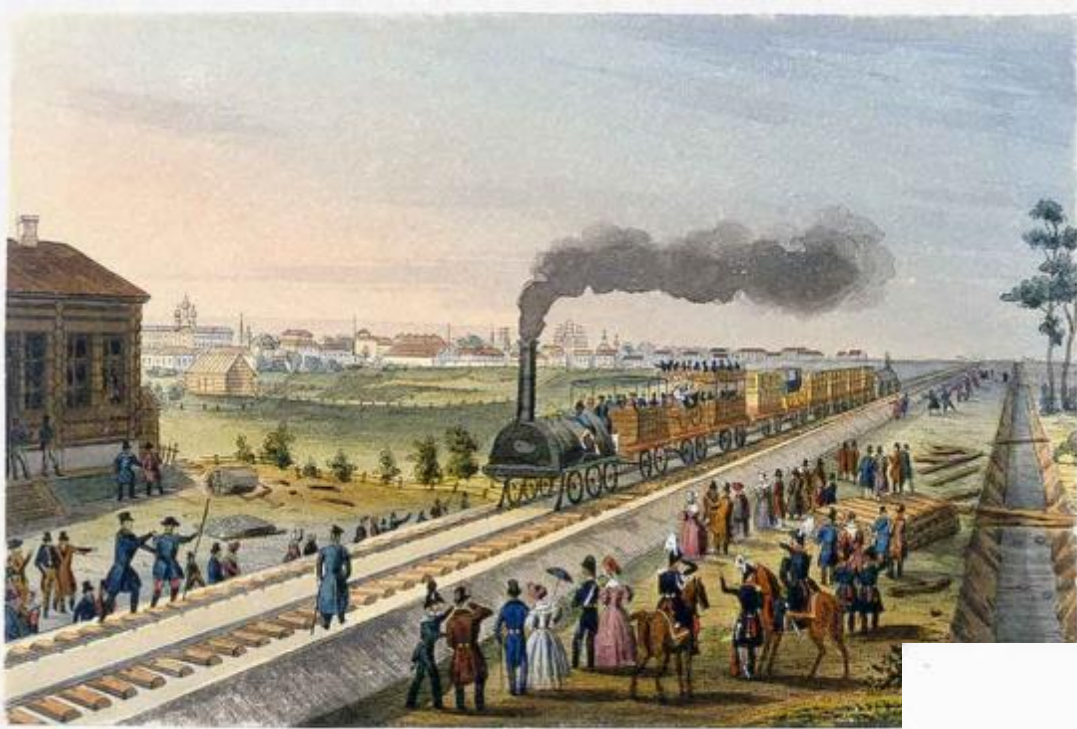
# Повторение



Памятник  
фонарщику

# Повторение

## Витебский вокзал (1900-е гг)



первая ж/д  
линия: Санкт-  
Петербург -  
Павловск





# *Как жили дворяне?*



Граф А.С. Строганов  
(Президент  
Академии  
Художеств,  
коллекционер,  
меценат)



*Строгановский дворец (Невский, 17/46)*

# Интерьер дворца Строгановых



Гостиная



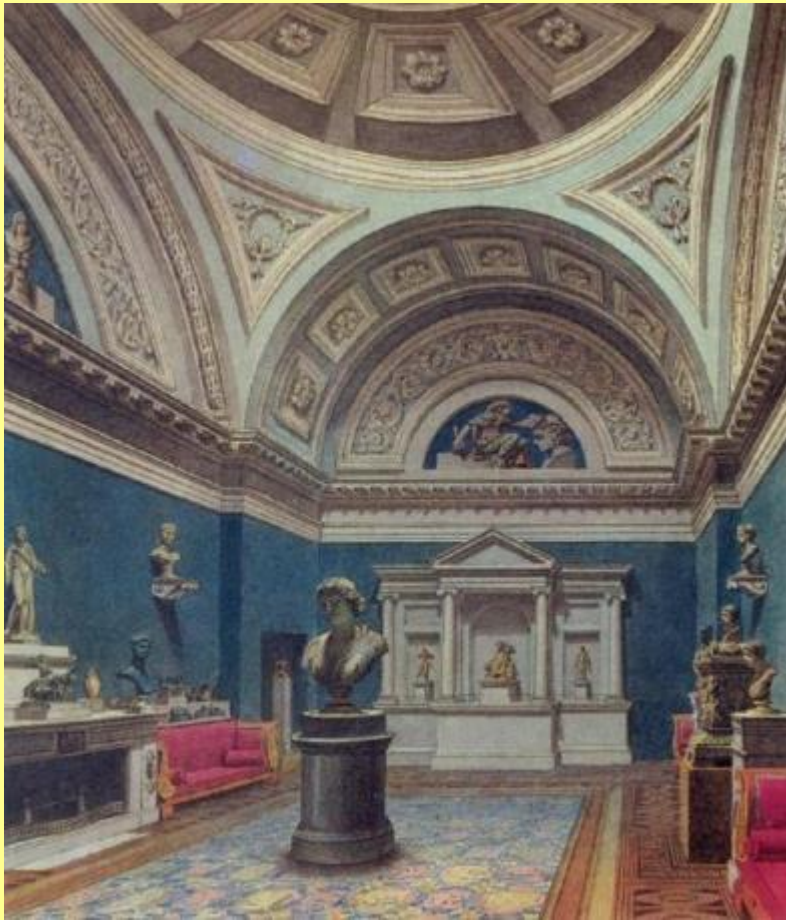
Библиотека





*Особняк А. Г. Лаваль (Английская  
набережная, 4)*

# Внутреннее убранство



акварель, 1819 г.



*Богатство, блеск!  
Высокий дом на берегу Невы,  
Обита лестница ковром,  
Перед подъездом львы...*

*Так описывал этот дом  
Н. А. Некрасов в поэме «Русские женщины».*





*Греко-римский зал. Зал совещаний палаты Конституционного суда РФ.*



*Библиотека. Зал совещаний палаты Конституционного суда РФ.*





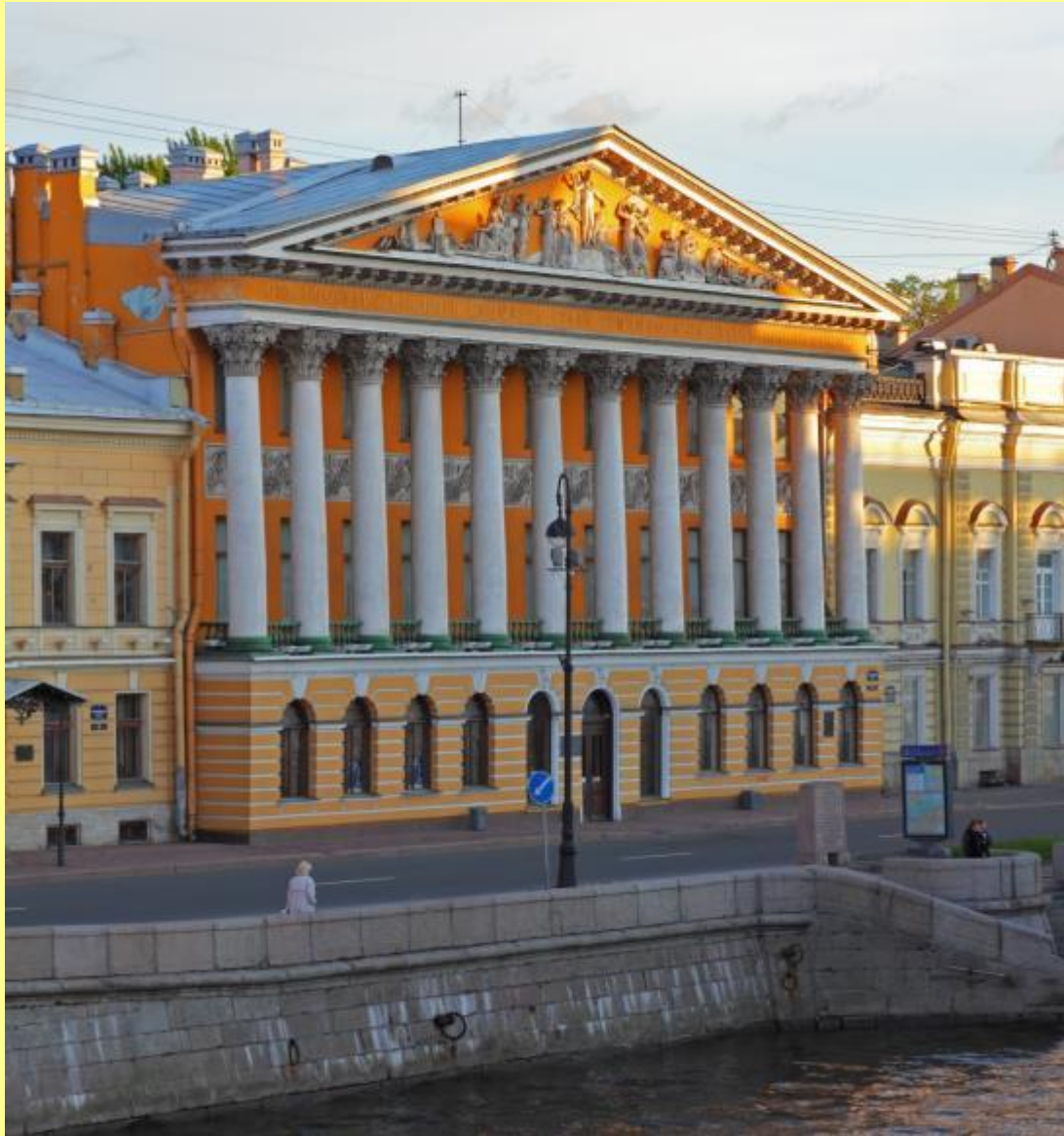
*Главная лестница.*



*Помпейский зал. Зал заседаний Конституционного суда РФ.*



# *Особняк Румянцева, Английская наб., 44.*



# Особняк Румянцева



*Гостиная*

*Парадная лестница*





В центре города богатые семьи снимали **доходные дома** - «барские квартиры». Часто такая квартира занимала целый этаж.



*Доходный дом И. Б. Лидваля  
(Каменноостровский проспект,*

# Особенности дворянского воспитания



Столичные дворяне имели превосходное по тем временам *образование*: интересовались живописью, много читали, сами сочиняли стихи, разбирались в театральном искусстве. Умели вести себя сдержанно, с чувством собственного достоинства. Высоко ценили ум, свою честь. «Честь имею», честное слово – это были не пустые слова.



# Аристократический Петербург



*Васильевский  
остров*

Первые линии Васильевского острова отличались правильностью, шириной улиц, красивыми зданиями, расположенными на значительном расстоянии; сады обширны и разведены с хорошим вкусом, почему в летнее время жители острова могут пользоваться свежим, приятным воздухом. Ученые и художники выбирают Васильевский остров своим местом жительства.



*Лиговская  
часть*

# Нерадостный Петербург



Екатеринский канал



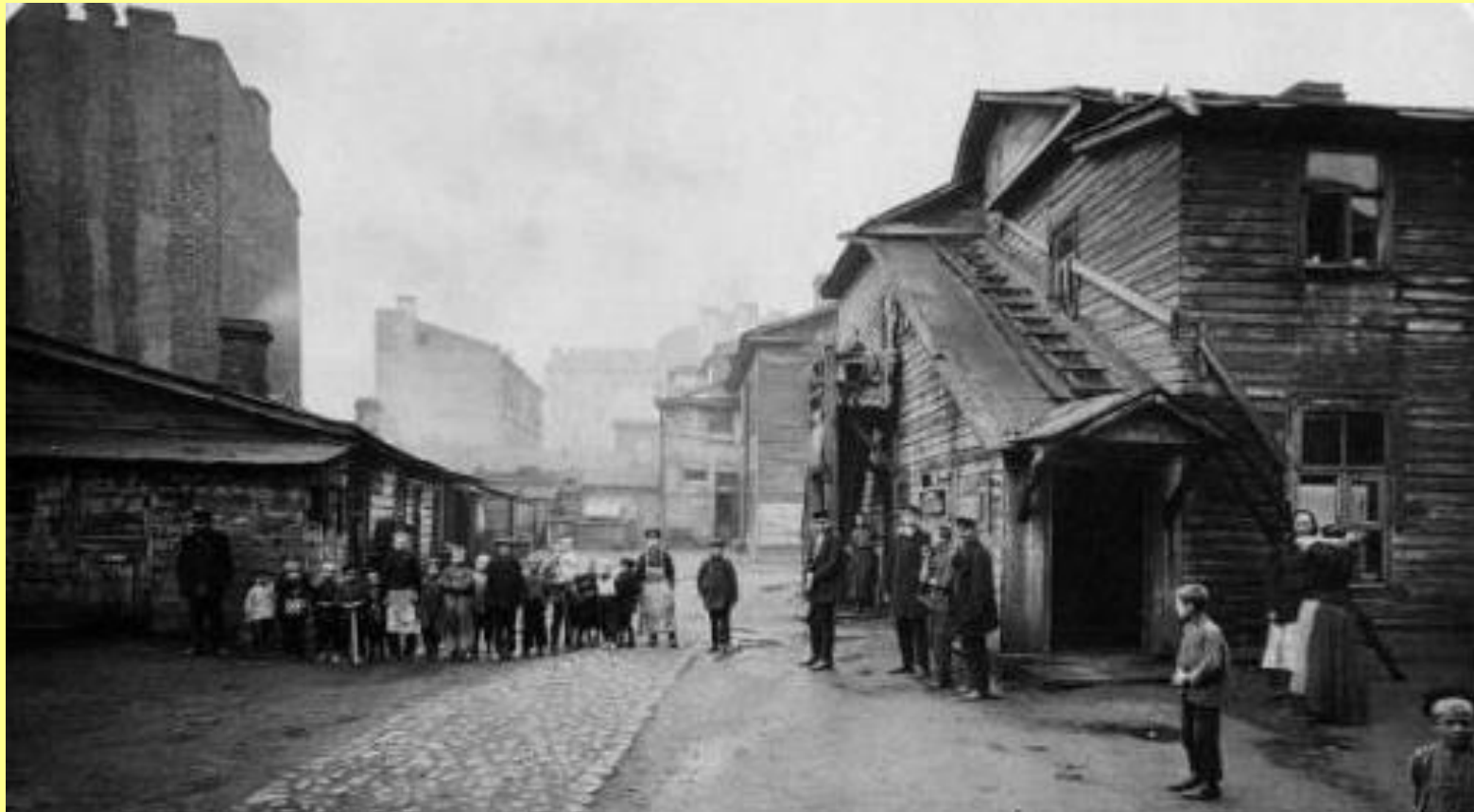
Манежный переулок

*художник Ф. Баганц*



# Нерадостный Петербург

Жители ее принадлежат к низшему классу общества: мещанам, крестьянам, производящим розничную торговлю, занимающиеся извозом. *«Улицы худо вымощены, строения скудны и некрасивы. Дворы малоудобны, тесны и отвратительны своею нечистотою».*



*Выборгская  
сторона*



## Охтинская часть

...

А Петербург неугомонный  
Уж барабаном пробужден.  
Встает купец, идет разносчик,  
На биржу тянется извозчик,  
С кувшином охтенка спешит,  
Под ней снег утренний хрустит.

...

*А.С. Пушкин, «Евгений Онегин»*

Охтенка с кувшином молока (6 июня 2003 г.)

*сад «Нева» (пересечение Среднеохтинского пр. и шоссе Революции)*



# Охта сейчас

Охтенка



# Домашнее задание

- § 13
- Составьте рассказ о том, как жили дворяне, о воспитании и образовании дворян.

Расскажите как жили обитатели других частей города.

*Справедливо ли мнение?*

«Петербургцы первой половины XIX века отличались от нас, жителей XXI века всем: составом, бытом, благоустройством жизни, стилем поведения, одеждой». Обоснуйте свою точку зрения.