

Интерактивная викторина

Знаю ли я

правила дорожного движения?

Подготовила:
Воспитатель 5А класса
Полуэктова Ольга
Анатольевна



Правила

Команды отвечают по очереди.

Цена каждого вопроса 1 балл.

За правильный ответ команда получает 1 балл, при неправильном ответе количество баллов не меняется.

Правильный ответ обозначается



Неправильный ответ



Выбери себе вопрос

ЭХ,
ДОРОГИ..

1

2

3

4

ВЕЛОСИПЕ
Д

1

2

3

4

РЕБУСЫ

1

2

3

4

ЗНАКИ

1

2

3

4

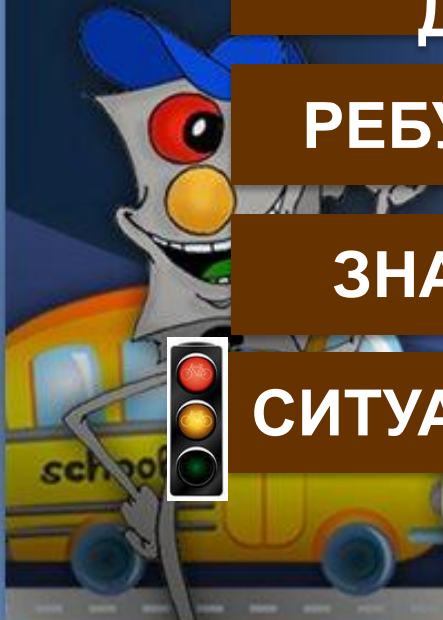
СИТУАЦИЯ!

1

2

3

4

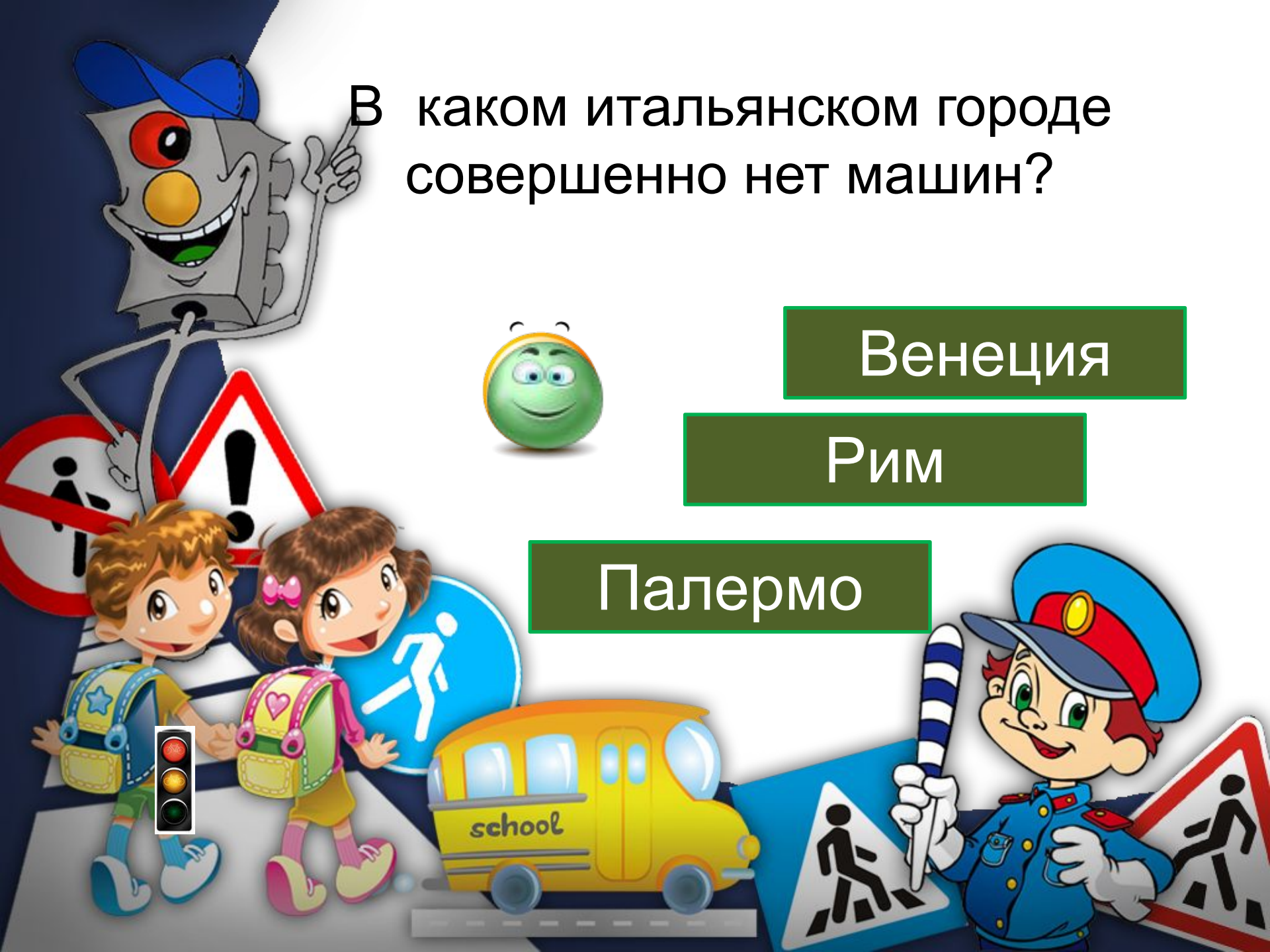


В каком итальянском городе
совершенно нет машин?

Венеция

Рим

Палермо



Желая перейти дорогу, мы сначала смотрим налево, а дойдя до середины дороги – направо. Жители какой страны поступают совершенно наоборот?

Китай

Франция

Англия



Какое наказание в соответствии с указом 1730 года ждет кучера, нарушившего правила дорожного движения?

Общественные
работы

Порка

Лишение
транспортного
средства



КОТ В МЕШКЕ





переход

ответ





дорога

ОТВЕТ



4 3 2 1
МАРТ А
Й

трамвай

ОТВЕТ





100



~~ба~~

Я

СТОЯНК

ОТВЕТ

а



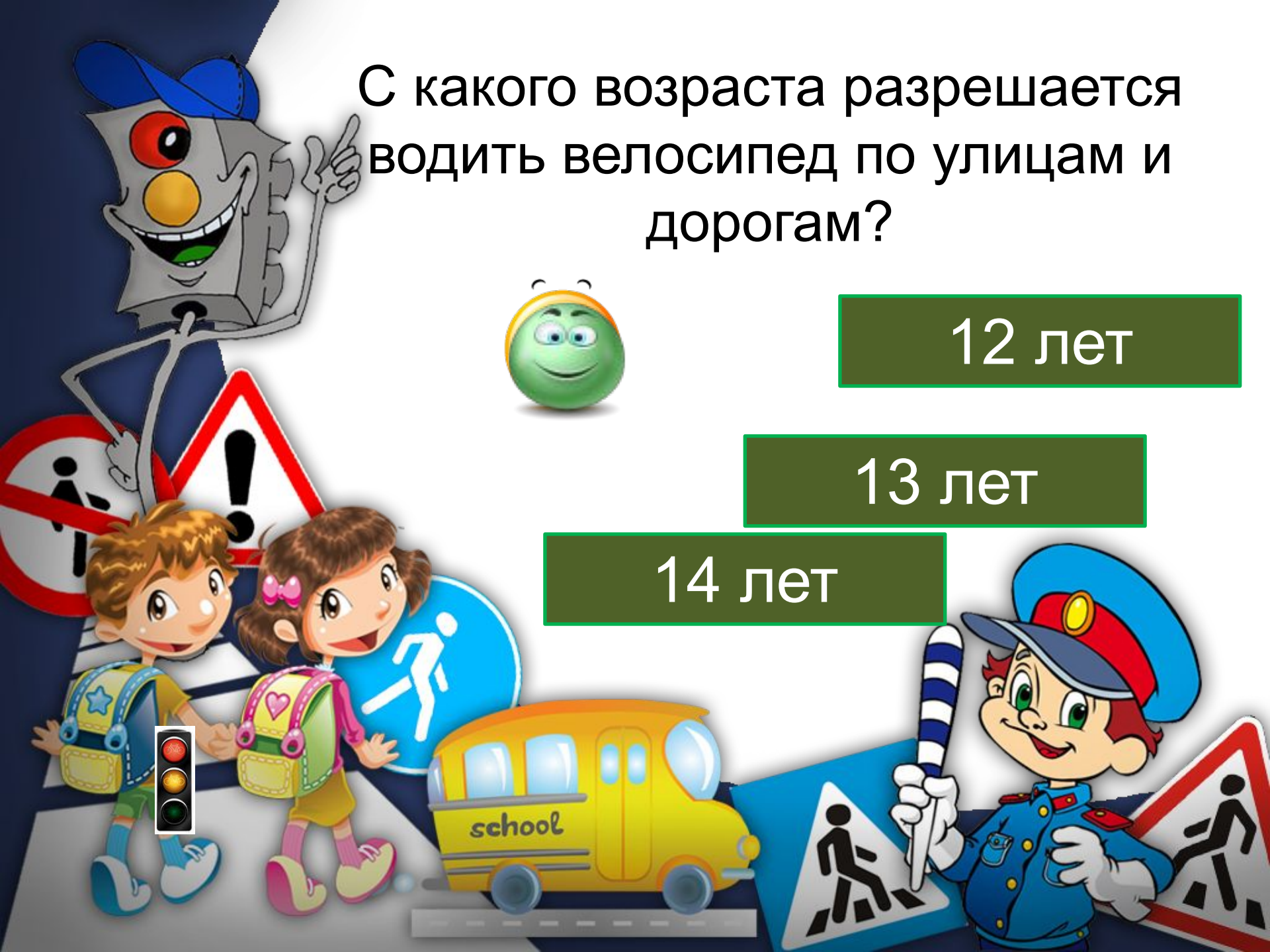
С какого возраста разрешается
водить велосипед по улицам и
дорогам?



12 лет

13 лет

14 лет



Какую информацию пытается
сообщить движущийся

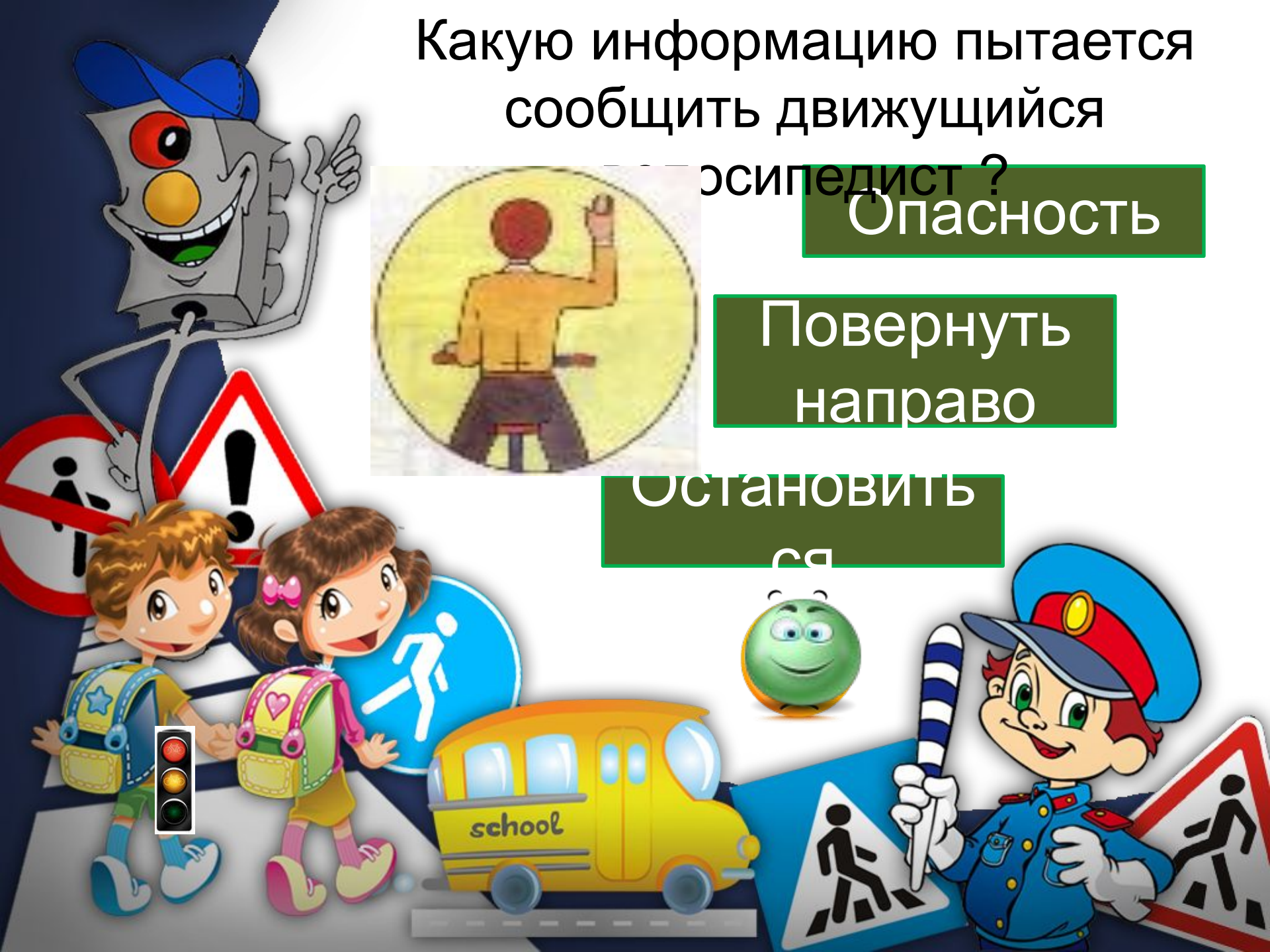
велосипедист ?

Опасность

Повернуть
направо

Остановить

ся



Где велосипедисту запрещено движение?

По тротуару

По тротуару

На стадионах,
во дворах

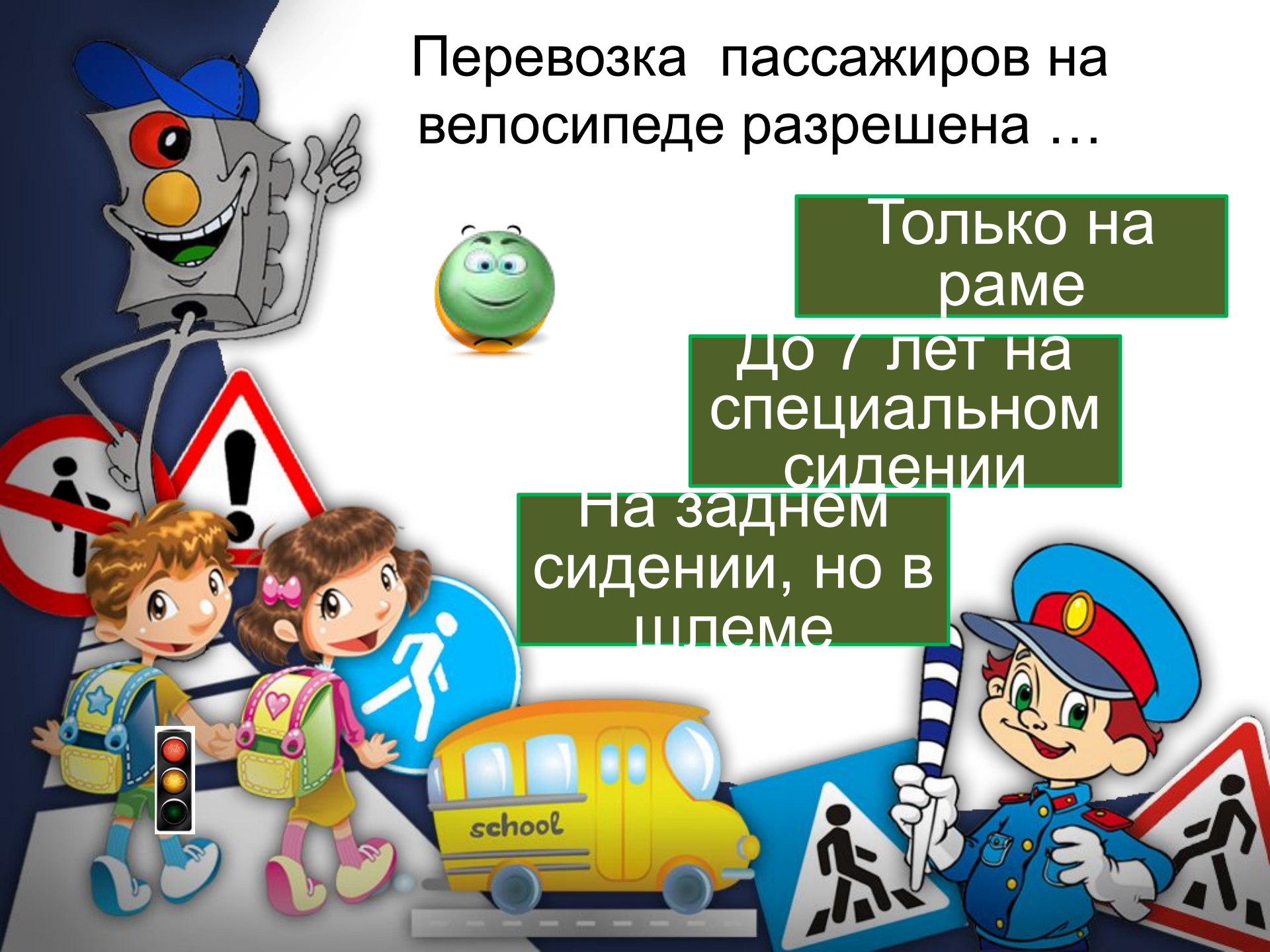


Перевозка пассажиров на
велосипеде разрешена ...

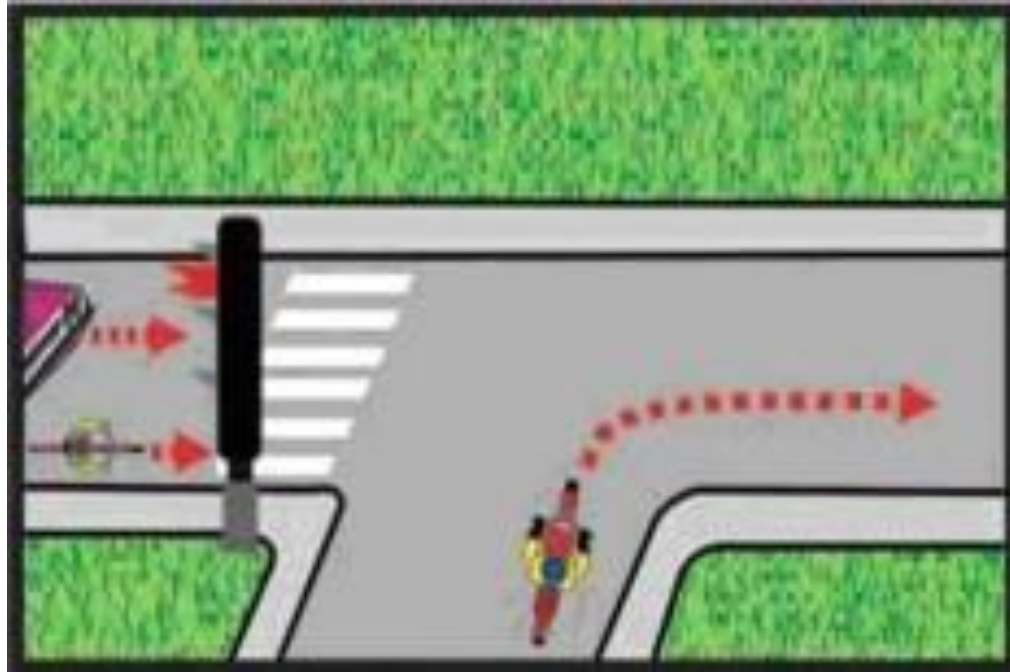
Только на
раме

До 7 лет на
специальном
сидении

На заднем
сидении, но в
шлеме



Кто
проедет
первым?



АВТОМОБИЛИСТ

И

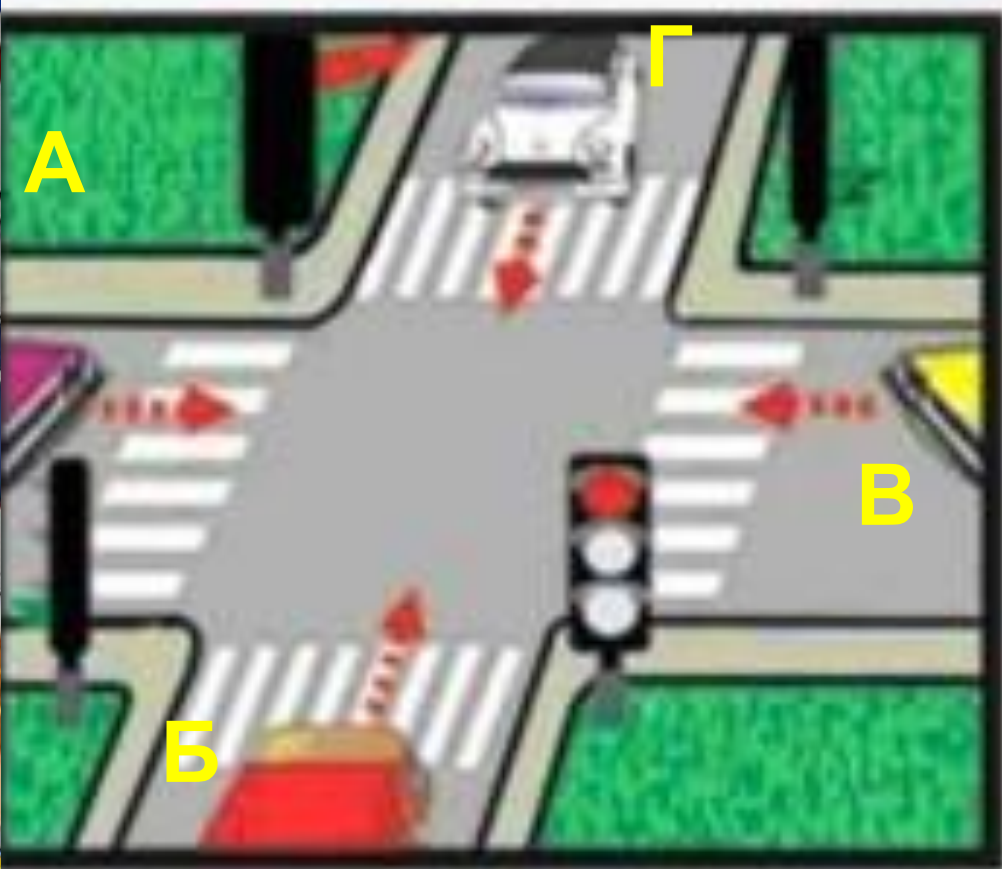
МОТОЦИКЛИСТ

ВЕЛОСИПЕДИ

СТ



Как поедут
машины?



А, В, Г

Б И Г
ВМЕСТЕ

А И Б
ВМЕСТЕ



Пешеход подошел к перекрестку,
который регулируется
светофором и регулировщиком.
Кому должен подчиниться
пешеход при переходе?

Светофору

Регулировщику

Действовать по
собственному
усмотрению



Где можно ожидать общественный транспорт?

У края проезжей части

В местах с указателями остановки общественного транспорта

В любом месте проезжей части



Как поедут
машины?

Венеция

Рим

Палермо



Первый светофор, р, Лондон



Каким необычным транспортным средством пользовался герой русской сказки «По щучьему велению»?

ОТВЕТ



Что это за знак?



Участок дороги, расположенный вблизи детского учреждения, где возможно появление детей

Участок дороги, временно используемый для проведения спортивных соревнований.

Беговая дорожка



Что это за знак?



Пешеходный переход

Пешеходная дорожка

Движение пешеходов
запрещено



Что это за знак?



Велосипедная дорожка

Уступи место
велосипедисту

Движение на
велосипеде
запрещено



Какой знак называется
«Пешеходный переход»?



№1



№2



№3



**5 августа –
Международн
ый день
светофора**



Первый светофор, р, Лондон

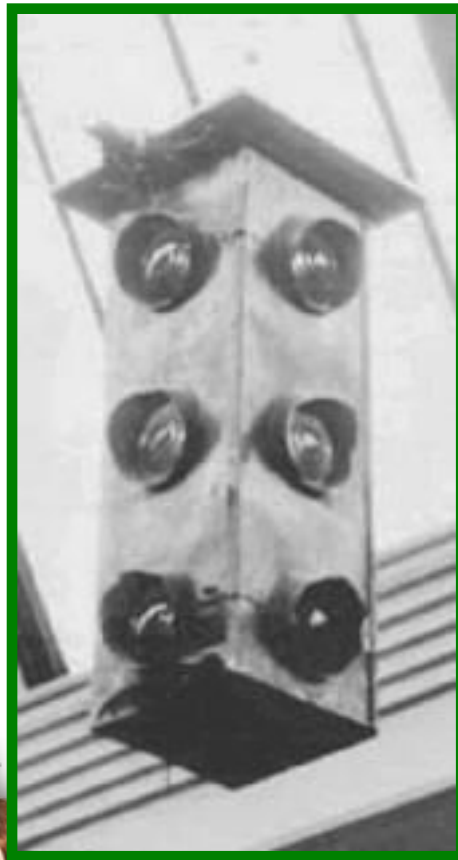




США
август 1914г.
светофор



Япония
1920г
первый
трехцветный
светофор





г.Москва





г.Пермь





г.Мельбурн



Спасибо за внимание

