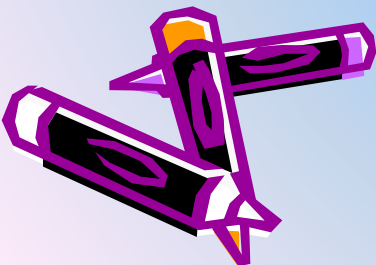


ЧАСТИ РЕЧИ
ИМЯ
СУЩЕСТВИТЕЛЬНОЕ
(ПРОВЕРОЧНЫЙ ТЕСТ для 4 класса)

- Допиши пропущенные в правиле слова.

Имя существительное - это часть речи, обозначающая----- и отвечающая на вопросы-----.



Вычеркни из списка лишнее и допиши то, чего не хватает.

Имя существительное может означать:

- а) предметы;
- б) -----;
- в) количество предметов;
- г) явления природы;
- д) -----;
- е) признак предмета;
- ё) процесс (действие);
- ж) отвлечённые понятия.



Подчеркни только имена
существительные:

Чайник, заботливый, кричать,
Митя, крокодил, дождик, нора,
красивый, скука, картина, про-
гулка, соскучился



Выбери слова и впиши их номера туда, куда считаешь нужным.



1)Кукла, 2)бег, 3)поросёнок,4) тетрадь,5)осень,6)ласточка,7)прыжок,8)малыш,9)Вася,10)плач,11)мама,12)смех, 13)дом,14)снег,15)непогода,16)ветер,17)поход, 18)ягода,19)салют,20)плавание,21)радость,22)ветер, 23)Катюша,24)тишина.

Неодушевлённые предметы _____

Живые существа _____

Явления природы _____

События _____

Процесс, действие _____

Отвлечённые понятия _____



Подчеркни в тексте все имена существительные.

Опять выглянуло солнышко, да такое весёлое, яркое! Оно даже пригрело немножко. С крыш повисли сосульки, и по ним заструилась вода. « Вот и весна начинается», - решила Зинька.

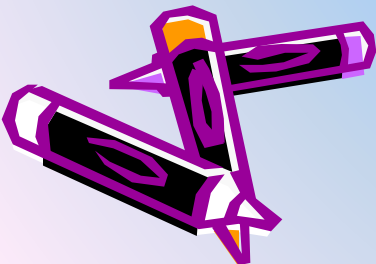
Напиши в скобках, что означает данное существительное.



1) Это была чудесная долина (), полная цветущих деревьев (). С гор () текла узкая прозрачная речка (). Она обвивалась вокруг голубого домика () Мумми-троля () и убегала в другие места.

2) Дождь () кончился, канава () обмелела.

3) Наступала осень (), над полями уже слышно было пение () жаворонка ().

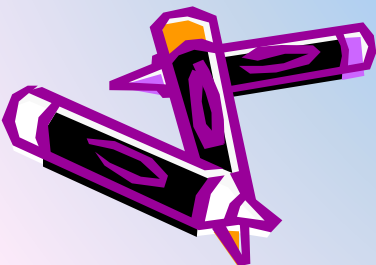
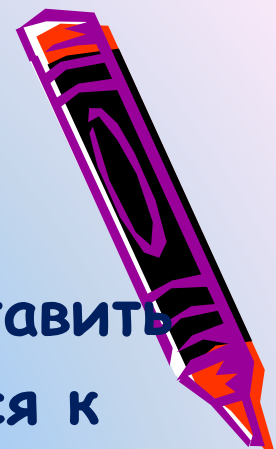


Впиши пропущенные слова.

Если к имени существительному можно поставить слова *он, мой*, то существительное относится к _____ роду.

Если к имени существительному можно поставить слова _____, то существительное относится к женскому роду.

Если к имени существительному можно поставить слова _____, то существительное относится к _____ роду.



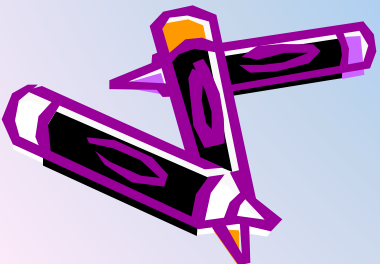
Соедини существительные и названия рода, к которому они относятся.

Существительные
мужского рода

Существительные
женского рода

Существительные
среднего рода

озеро
голубь
пастбище
урожай
кастрюля
герой
ягода
солома
богатство
больница

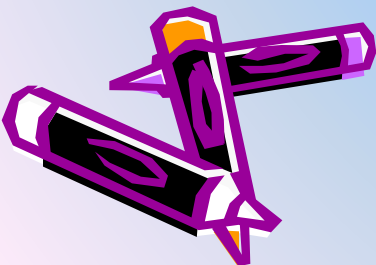


Напиши в скобках род имён
существительных.

Найти Подковкина () оказалось очень
просто.

Петушок () сидел на кочке () среди
низенькой травки () и то и дело подавал
голос ().

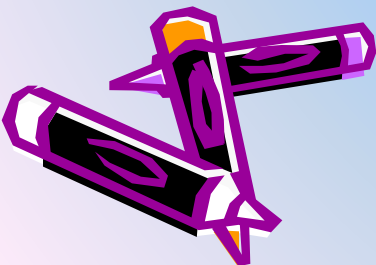
«Здравствуй, Подковкин! Ты на всё лето ()
остался?» - крикнул, подлетая к нему,
Жаворонок ().



Впиши пропущенные слова.

Если речь идёт об одном предмете, то существительное стоит в форме _____ числа.

Если речь идёт о нескольких предметах, то существительное стоит в форме _____ числа.

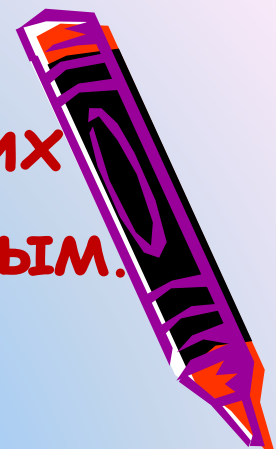
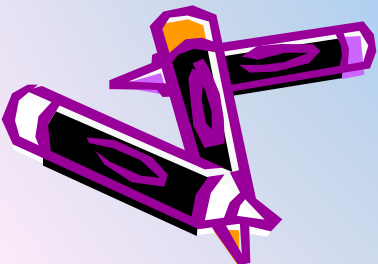


Выбери слова из ряда и впиши их номера туда, куда считаешь нужным.

1)Цветение, 2)костёр, 3)механизм, 4)здания,
5)сокровища, 6) мыло, 7) кусочки, 8)воздух,
9)прогулки, 10) дети

Единственное число _____

Множественное число _____



Измени число имён существительных
и запиши свой ответ.

Группа - _____

здания - _____

Стадо - _____

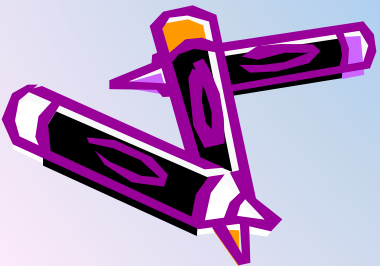
лебеди - _____

Юноша - _____

земли - _____



Ответ на вопрос: что пишется на
конце существительных женского
рода после шипящих?

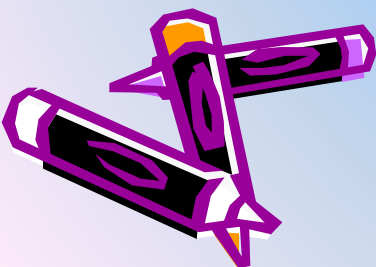


Вставь, где надо пропущенные буквы.

Доч..., печ..., лещ..., мяч..., гараж..., мощ...,

чуш..., крепыш..., хвоц..., глуш..., лож...,

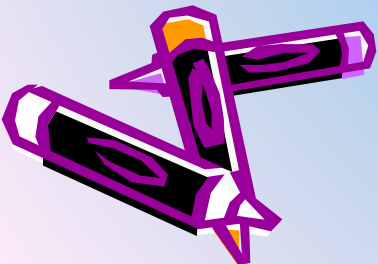
мелоч..., туш..., молодёж..., брош... .



Исправь ошибки, если они есть.



- 1) Малыш упал и громко заплакал.
- 2) Мышь было очень умная и не трогала мышеловку.
- 3) Рядом с болотом рос високий сочный хвоць.
- 4) Рожь на полях уже сжали.
- 5) Какая тёмная ноч!



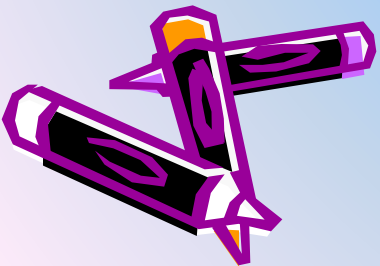
Впиши названия падежей там, где
они пропущены.

Именительный

Дательный

Винительный

Предложный

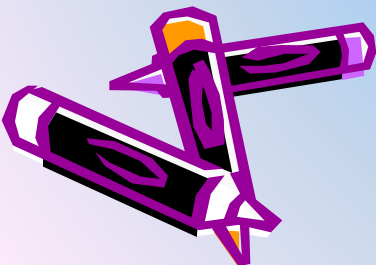


Выбери правильный ответ и обведи
его кружком.



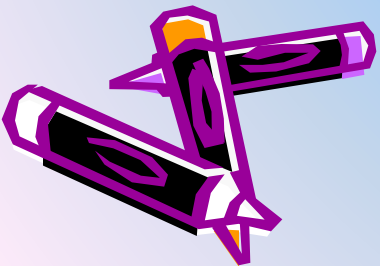
СКЛОНЕНИЕ - ЭТО :

- а) изменение имён существительных по числам;
- б) изменение имён существительных по падежам;
- в) изменение имён существительных по родам.



Имя существительное - это часть
речи, обозначающая **предмет** и
отвечающая на вопросы: **Кто? Что?**

2 балла



Имя существительное может обозначать:

а) предметы

б) живые существа

в) кол-во предметов

г) явления природы

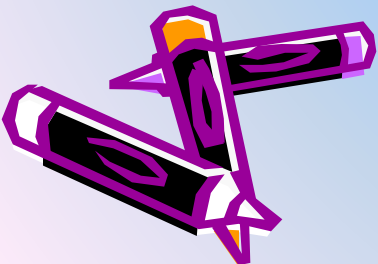
д) события

е) признак предмета

ж) процесс (действие)

з) отвлечённые
понятия

2 балла

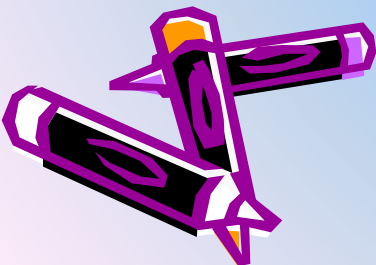


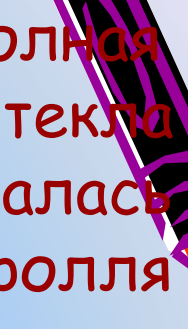
Опять выглянуло солнышко, да
такое яркое, весёлое! Оно даже
пригрело немножко. С крыш
повисли сосульки, и по ним
заструилась вода. « Вот и весна
начинается», - решила Зинька.

6 баллов

(по 1 баллу за каждое правильно подчёркнутое слово.

За каждое лишнее - минус 1 балл.)



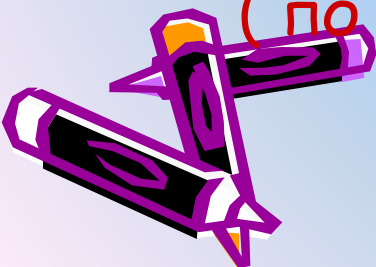


1) Это была чудесная долина (предм.), полная цветущих деревьев (предм.). С гор (предм.) текла узкая прозрачная речка (предм.). Она обвивалась вокруг голубого домика (предм.) Мумми-тролля (жив.сущ.) и убегала в другие места.

2) Дождь (явл.прир.) кончился, канава (предм.) обмелела.

3) Наступала осень (явл.прир.), над полями уже не слышно было пение (действ.) жаворонка (жив.сущ.)

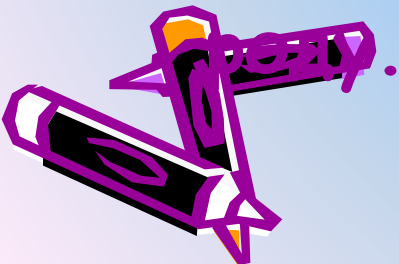
(по 1 баллу за каждое правильно выполненное задание.)



□ Если к имени существительному можно поставить слова **ОН, МОЙ,** то существительное относится к **МУЖСКОМУ** роду.

□ Если к имени существительному можно поставить слова: **ОНА, МОЯ,** то существительное относится к **ЖЕНСКОМУ** роду.

□ Если к имени существительному можно поставить слова **ОНО, МОЁ,** то существительное относится к **СРЕДНЕМУ** роду.



Существительные
мужского рода

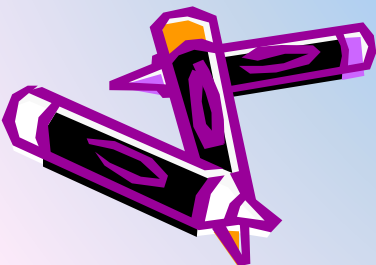
урожай
голубь
герой

Существительные
женского рода

ягода
кастрюля
солома
больница

Существительные
среднего рода

озеро
пастбище
богатство



Найти Подковкина (М.р.) оказалось очень просто. Петушок (М.р.) сидел на кочке (Ж. р.) среди низенькой травки (Ж. р.) и то и дело подавал голос (М.р.).

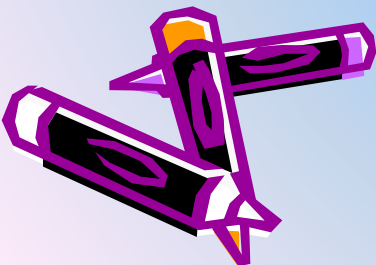
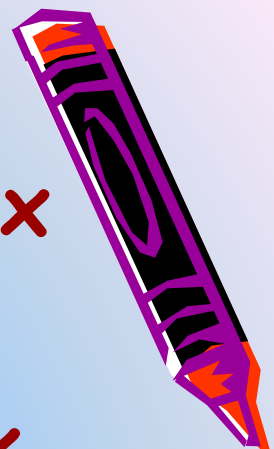
«Здравствуй, Подковкин! (М.р.) ! Ты на всё лето (С. Р.) остался?» - крикнул, подлетая к нему, Жаворонок (М.р.).

8 баллов

(по 1 баллу за каждое правильно выполненное задание)



На конце имен существительных
женского рода после шипящих
пишется **ь**.



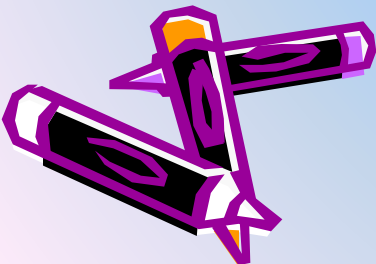
Дочь, печь, лещ, мяч, гараж,

чушь, крепыш, хвощ, глушь, ложь,

мелочь, мощь.

12 баллов

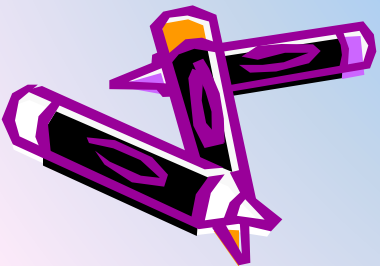
(по 1 баллу за каждое правильное слово)





Если речь идёт об одном предмете,
то существительное стоит в форме
ЕДИНСТВЕННОГО числа;

если речь идёт о нескольких
предметах, то существительное стоит
в форме **МНОЖЕСТВЕННОГО** числа.



группа - групп**ы**

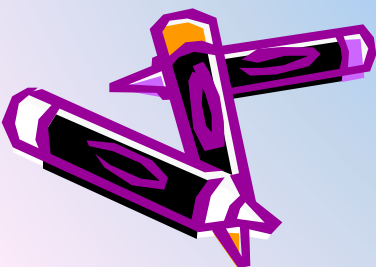
здания - здани**е**

стадо - стада**а**

лебеди - лебед**ь**

юноша - юнош**и**

земли - земл**я**





- 1) Малыш упал и громко заплакал.
- 2) Мышь была очень умная и не трогала мышеловку.
- 3) Рядом с болотом рос высокий сочный хвощ.
- 4) Рожь на полях уже сжали.
- 5) Какая чудная ночь!

10 баллов

(по 2 балла за каждое правильно выполненное задание)



СПАСИБО ЗА РАБОТУ!

ВЫ БЫЛИ ОЧЕНЬ ВНИМАТЕЛЬНЫ!

УСПЕХОВ В УЧЕБЕ!

