

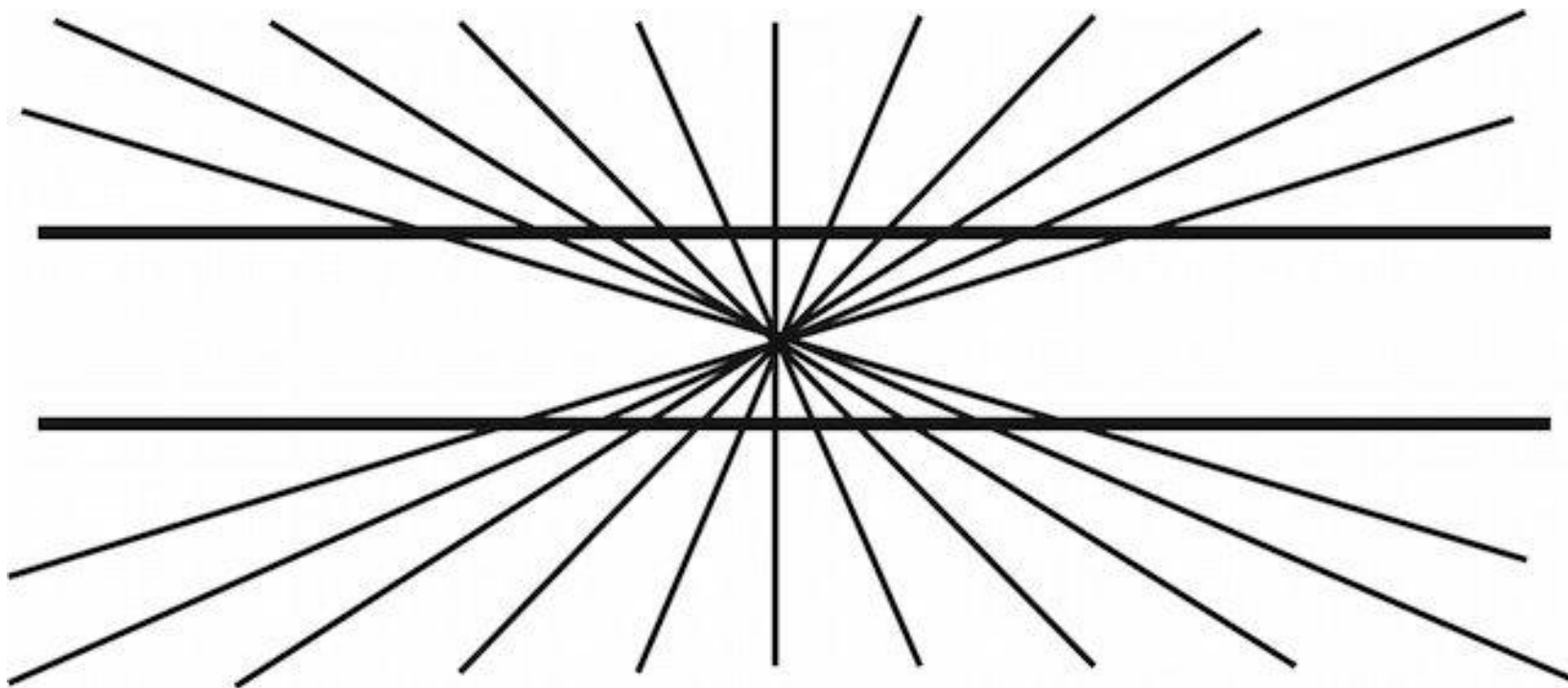


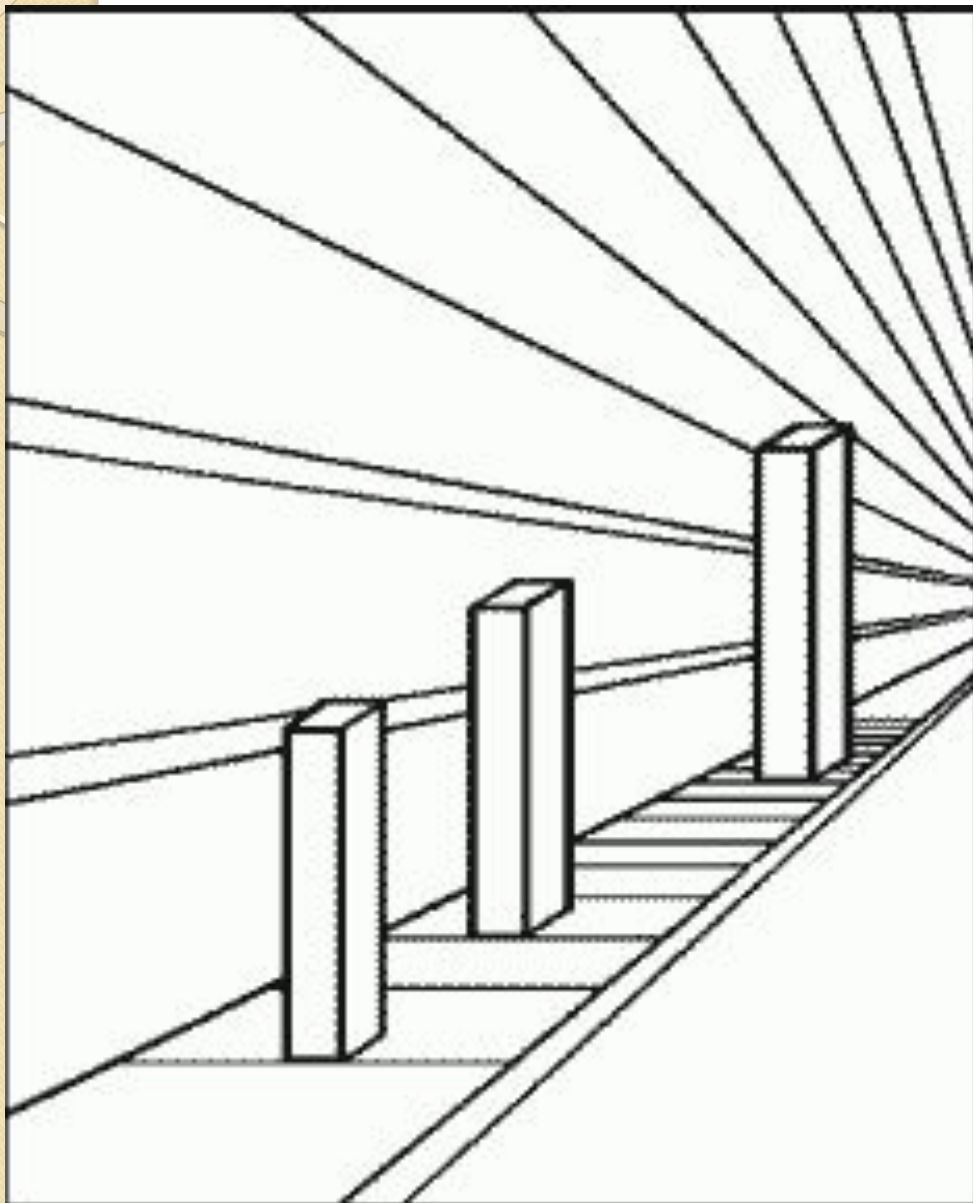
# Геометрические ИЛЛЮЗИИ

**Какой отрезок длиннее?**



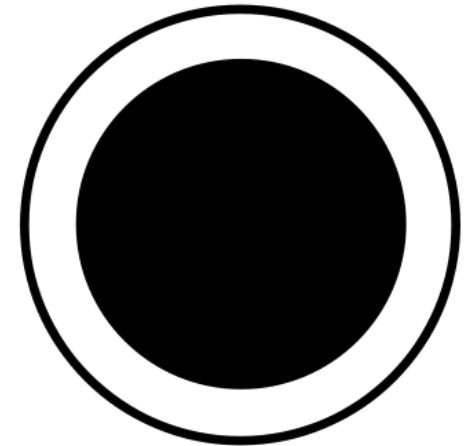
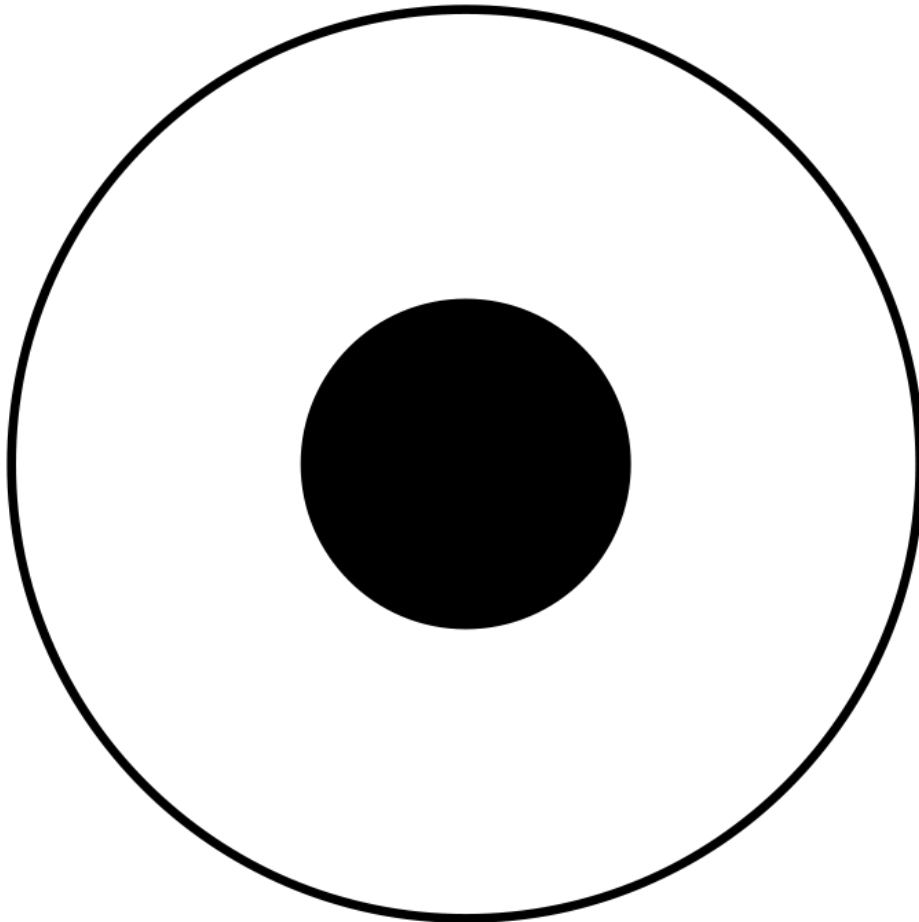
# Параллельны ли горизонтальные прямые?





**Какой  
параллеле-  
пипед  
выше?**

**Какой, из темных кругов,  
больше?**

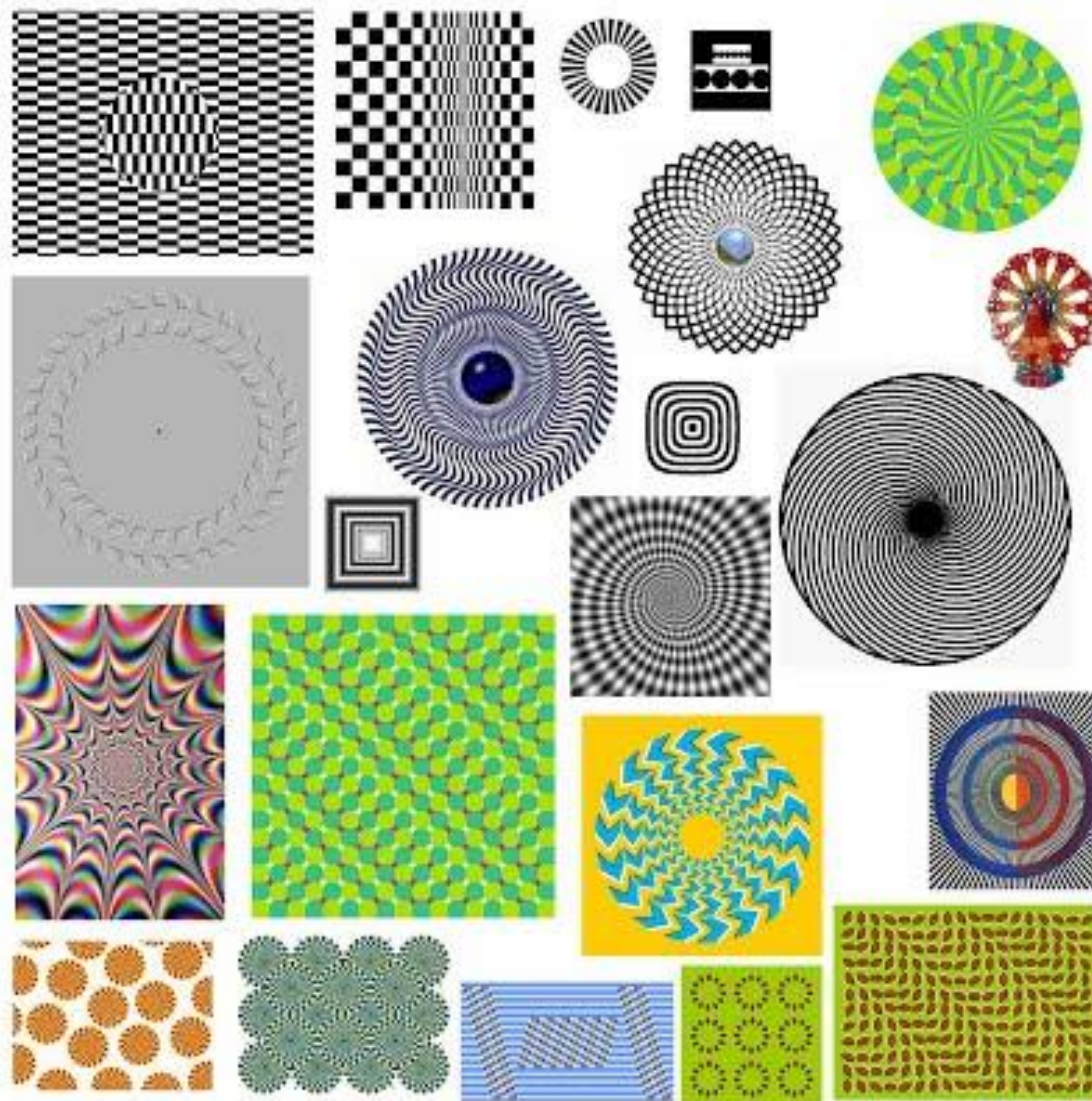


# Иллюзия

- Искажение, неадекватное отражение свойств воспринимаемого объекта.
- В переводе с латинского, слово «иллюзия», означает – ошибка, заблуждение.



# Математическая составляющая иллюзий





# План практической работы:

- 1. Рассмотреть изображение иллюзий;
- 2. Вспомнить правила;
- 3. Произвести необходимые измерения;
- 4. Сделать выводы.

# Применение иллюзий:



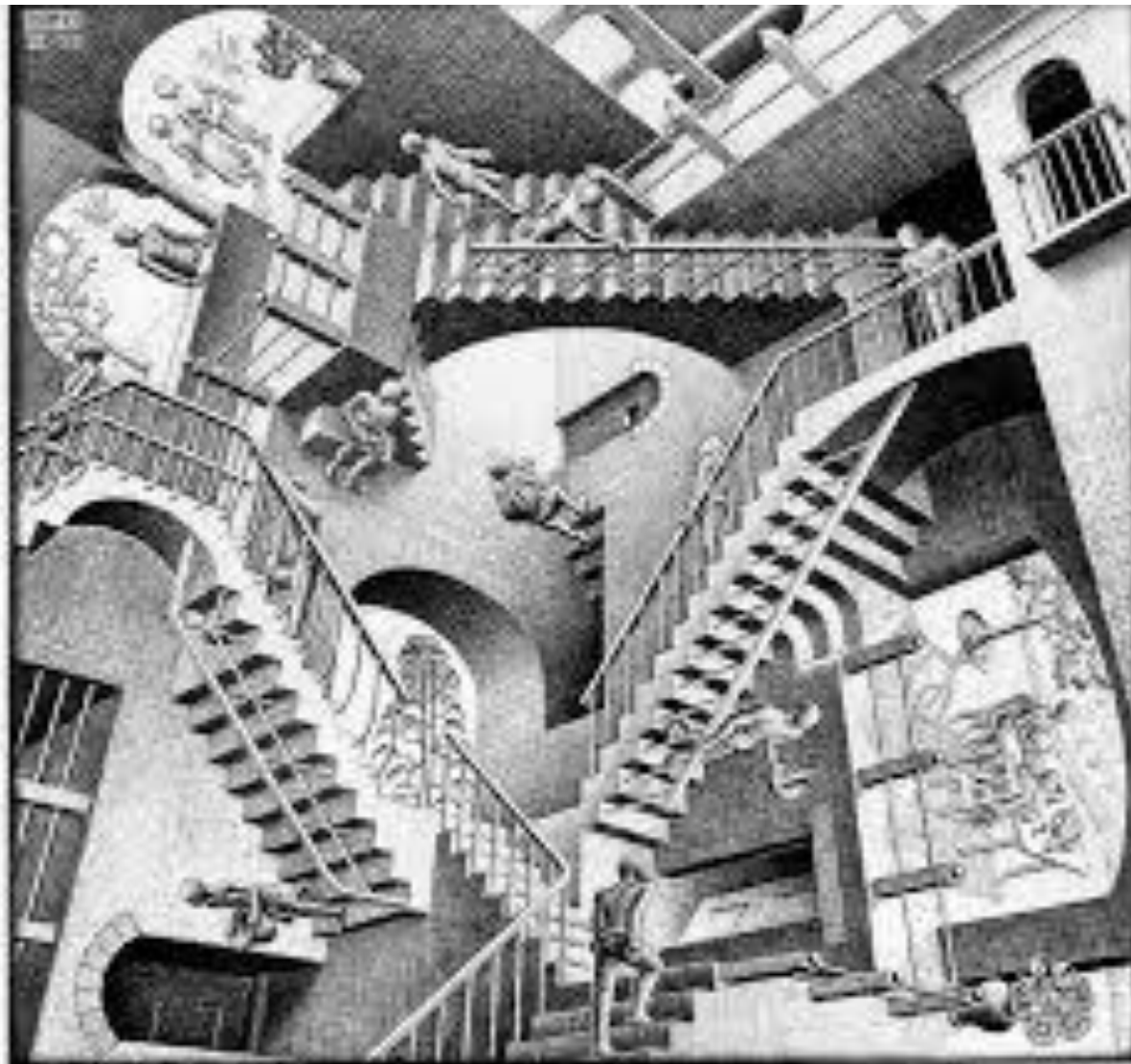








# Иллюстриция иллюзий:



# Выводы с опорой на план:

- Зрение-
- Обман-
- Иллюзия-
- Применение-
- ???-
- А еще...