

Анализ проблем внесения сведений о водоохраных зонах, прибрежных защитных полосах и береговых линиях (границах водных объектов) в ЕГРН и пути их решения

Ансимов Алексей Игоревич,  
Начальник отдела кадастровых работ  
ООО «Земельные ресурсы»

# I. Водоохранные зоны и прибрежные защитные полосы водных объектов

- **Водоохранные зоны (ВОЗ)** - территории, примыкающие к береговой линии (границам водного объекта) морей, рек, ручьев, каналов, озер, водохранилищ, на которых устанавливается специальный режим осуществления хозяйственной и иной деятельности.
- **Цель установления ВОЗ** - предотвращение загрязнения, засорения, заиления водных объектов и истощения их вод, а также сохранение среды обитания водных биологических ресурсов и других объектов животного и растительного мира.
- В границах ВОЗ устанавливаются **прибрежные защитные полосы (ПЗП)**, на территориях которых вводятся дополнительные ограничения хозяйственной и иной деятельности.
- На местности границы ВОЗ и ПЗП обозначаются (закрепляются) специальными **информационными знаками**.

## II. Специальный режим в границах водоохранных зон и прибрежных защитных полос

**В границах водоохранных зон запрещаются:**

- 1) использование сточных вод в целях регулирования плодородия почв;
- 2) размещение кладбищ, скотомогильников, объектов размещения отходов производства и потребления, химических, взрывчатых, токсичных, отравляющих и ядовитых веществ, пунктов захоронения радиоактивных отходов;
- 3) осуществление авиационных мер по борьбе с вредными организмами;
- 4) движение и стоянка транспортных средств (кроме специальных транспортных средств), за исключением их движения по дорогам и стоянки на дорогах и в специально оборудованных местах, имеющих твердое покрытие;
- 5) размещение автозаправочных станций, складов горюче-смазочных материалов (с исключениями), станций технического обслуживания, используемых для технического осмотра и ремонта транспортных средств, осуществление мойки транспортных средств;
- 6) размещение специализированных хранилищ пестицидов и агрохимикатов, применение пестицидов и агрохимикатов;
- 7) сброс сточных, в том числе дренажных, вод;
- 8) разведка и добыча общераспространенных полезных ископаемых (с исключениями).

**В границах прибрежных защитных полос дополнительно запрещаются:**

- 1) распашка земель;
- 2) размещение отвалов размываемых грунтов;
- 3) выпас сельскохозяйственных животных и организация для них летних лагерей, ванн.

### III. Специальные информационные знаки водоохраных зон и прибрежных защитных полос



## IV. Ширина водоохранных зон и прибрежных защитных полос

*Таблица 1 - «Ширина водоохраной зоны»*

№пп	Водный объект	Ширина ВОЗ, м
1	Реки или ручьи протяженностью:	
	- До 10 км	50
	- 10-50 км	100
	- Более 50 км	200
	Устье реки	50
2	Водохранилище	50
	Водохранилище, расположенное на водотоке	Ширина ВОЗ водотока
3	Озеро Байкал	ФЗ от 01.05.1999 №94-ФЗ «Об охране озера Байкал»
4	Море	500
5	Реки (их части), помещенные в коллекторы	-

*Таблица 2 - «Ширина прибрежной защитной полосы»*

№пп	Водный объект	Ширина ПЗП, м
1	В зависимости от уклона берега водного объекта:	
	- Обратный и нулевой уклон	30
	- До 3-х градусов	40
	- Более 3-х градусов	50
2	Проточные и сточные озера в границах болот и их водотоки	50
3	Река, озеро, водохранилище, имеющие особо ценное рыбохозяйственное значение (места нереста, нагула, зимовки рыб и других водных биологических ресурсов)	200

# V. Пример водоохранной зоны и земельных участков, расположенных в ее границах

Участки 57,051649 54,936635

Земельные участки <sup>1</sup>

1. 59:19:1204001:414  
Пермский край, р-н Еловский, с/п Еловское, с.  
Еловское, с. Елово, ул. Математическая, 40

[План ЗУ](#) → [План КК](#) → [Поиск в границах объекта](#) →

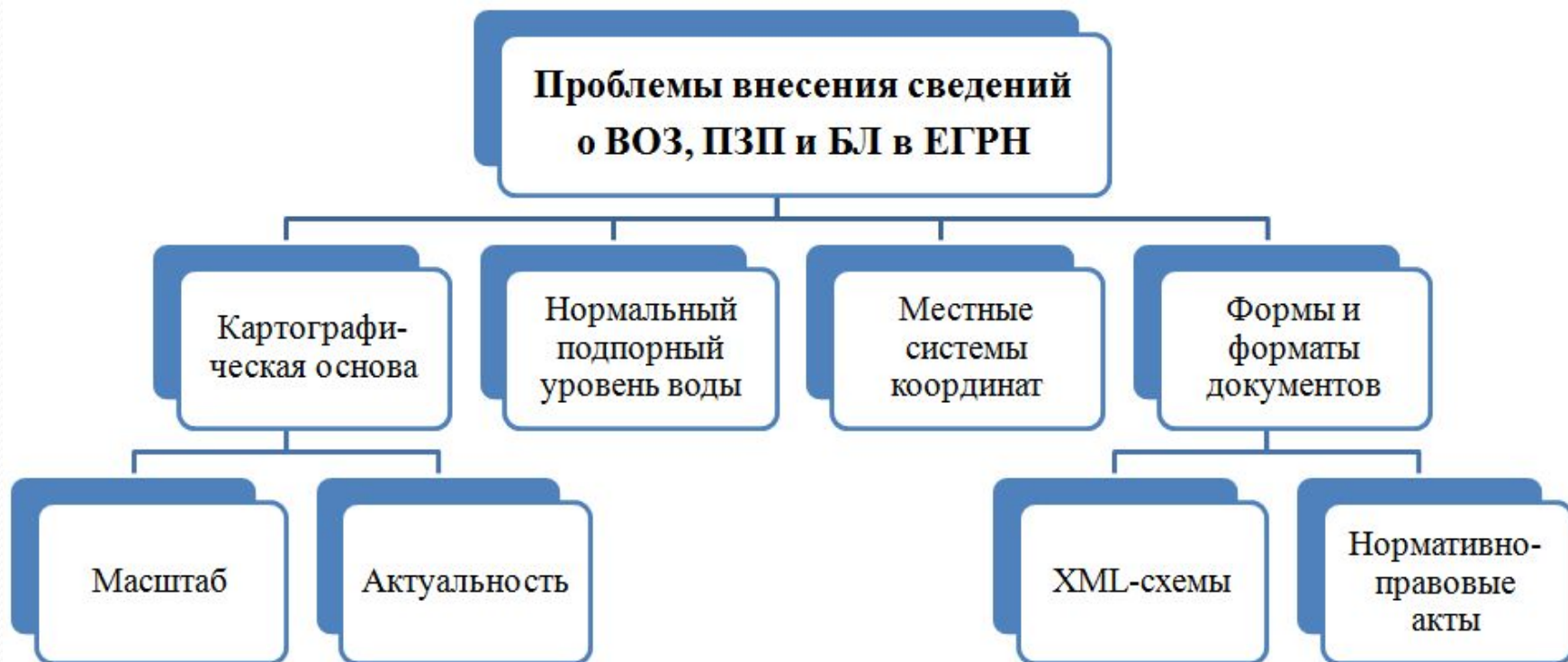
### Информация

### Услуги

Тип:	Земельный участок
Кад. номер:	<del>59:19:1204001:414</del>
Кад. квартал:	59:19:1204001
Статус:	Учтенный
Адрес:	Пермский край, р-н Еловский, с/п Еловское, с. Елово, ул. Математическая, 40
Категория земель:	Земли населённых пунктов
Форма собственности:	-
Кадастровая стоимость:	18 699,42 руб.
Уточненная площадь:	16 403 кв. м
Разрешенное использование:	Для иных видов сельскохозяйственного использования
по документу:	Объекты обслуживания и хранения сельскохозяйственной техники
Кадастровый инженер:	<del>Филиппов Сергей Владимирович</del>
Дата постановки на учет:	09.11.2012
Дата изменения сведений в ГКН:	14.07.2017
Дата выгрузки сведений из ГКН:	15.07.2017



## VI. Проблемы внесения сведений о водоохранных зонах, прибрежных защитных полосах и береговых линиях в Единый государственный реестр недвижимости

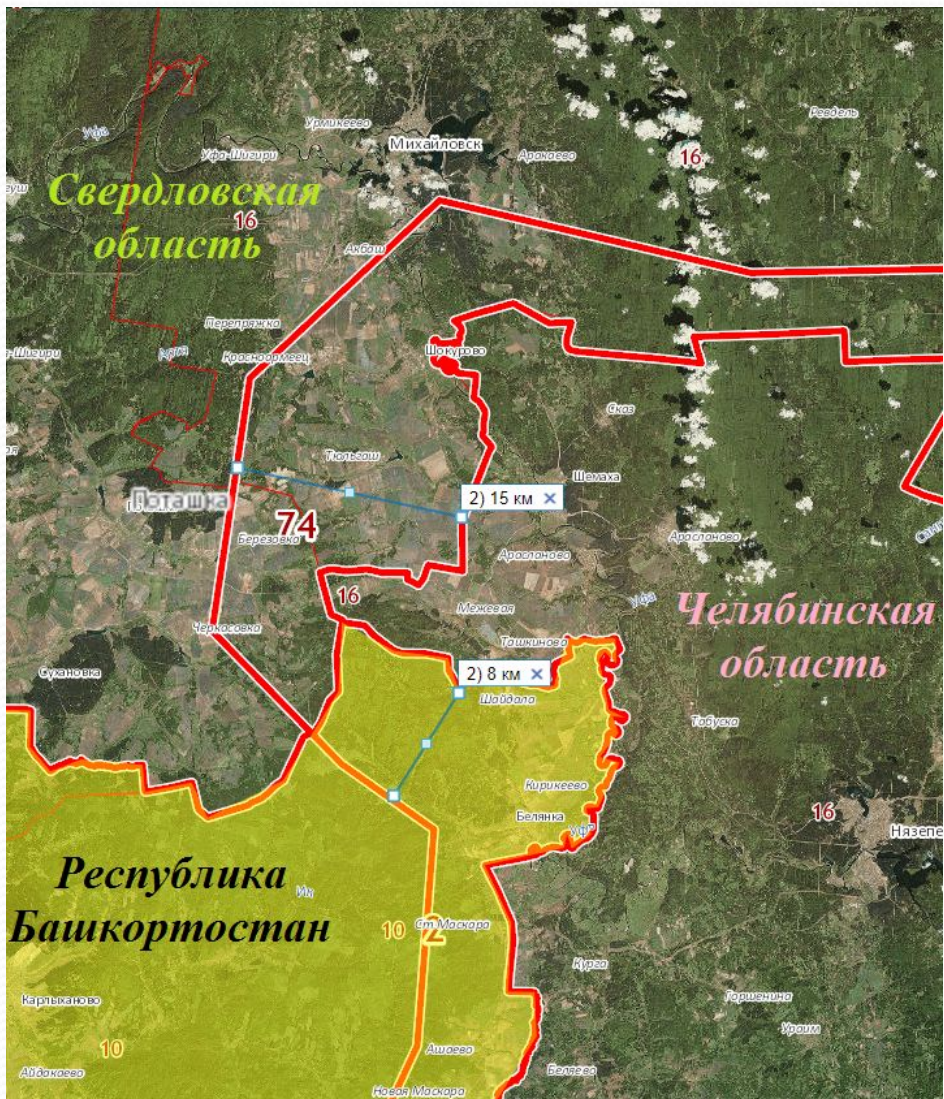


## **VII. Проблемы внесения сведений о водоохраных зонах, прибрежных защитных полосах и береговых линиях в ЕГРН**

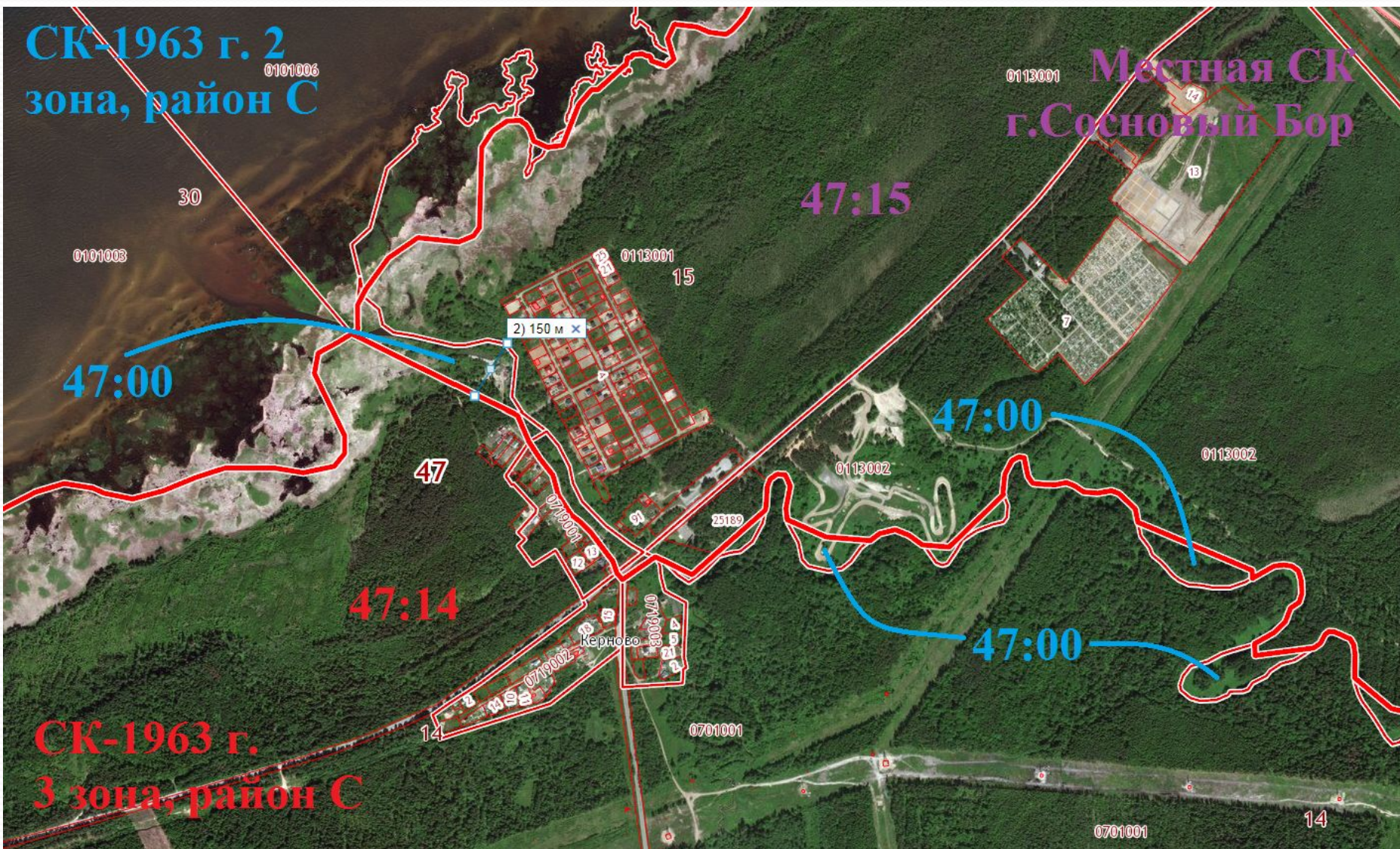
- **Отсутствие исходной картографической основы** (цифровые топографические карты, ортофотопланы и космические снимки), ее актуальность и масштабный ряд (1:25000 и крупнее);
- **Неоднозначность сведений о Нормальном подпорном уровне (НПУ)** в различных источниках, в т.ч.: Государственный водный реестр, Правила использования водных ресурсов и Правила технической эксплуатации и безопасности. НПУ – высотная отметка, на которой осуществляется эксплуатацию водного объекта, и которая необходима для определения местоположения постоянной береговой линии;
- **Отсутствие разработанных и утвержденных форм и форматов документов** (в том числе электронной XML-схемы для береговой линии и печатного вида Текстового и графического описания ВОЗ и ПЗП), а также недостатки нормативно-правовой базы;
- **Отсутствие единой Местной системы координат** на территории субъекта РФ, а также ключей перехода к ней.



# VIII. Несоответствие границ кадастрового (муниципального) деления на территории РФ



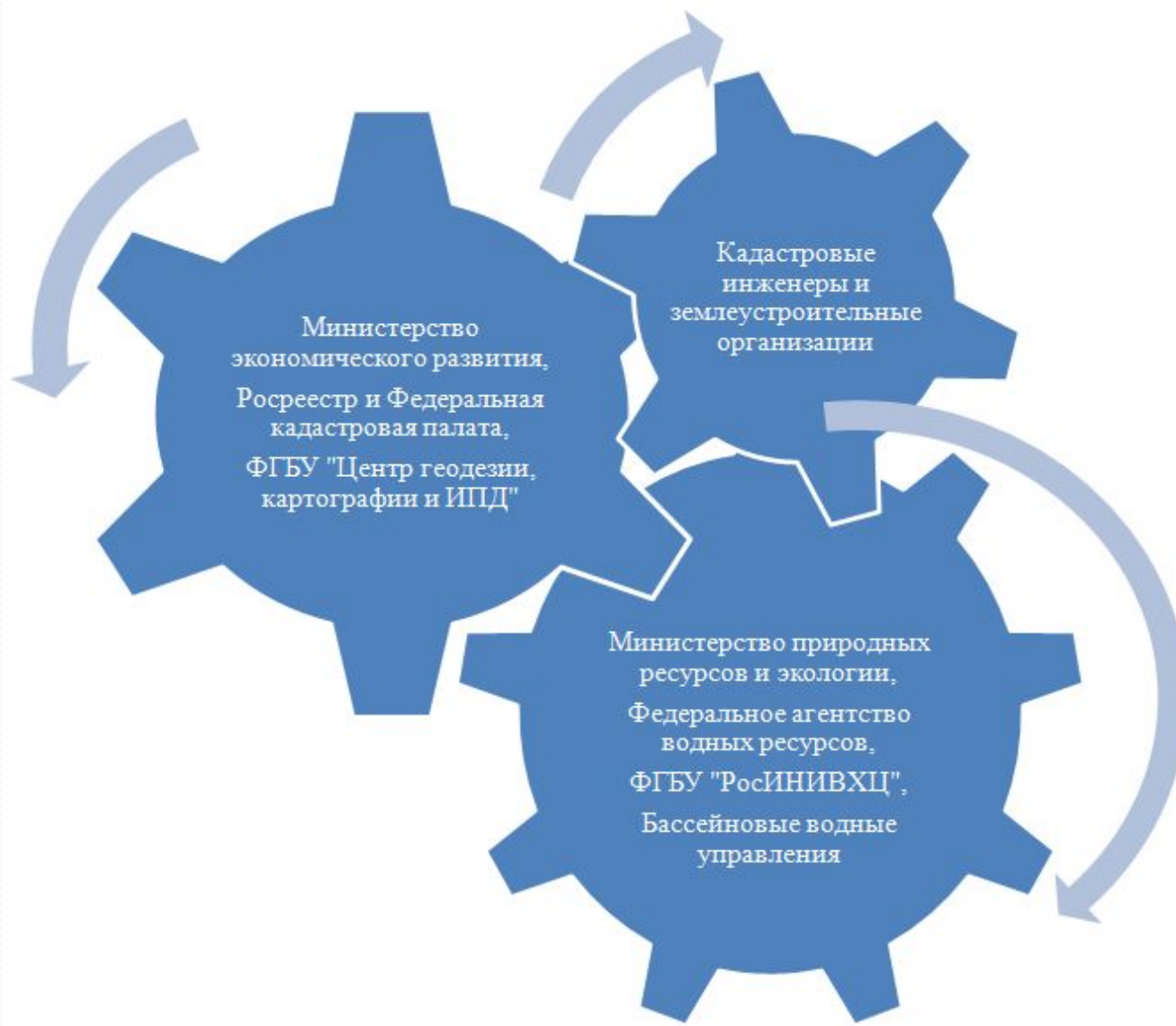
# IX. Несоответствие систем координат, установленных для ведения ЕГРН



## Х. Пути решения проблем внесения сведений о водоохранных зонах, прибрежных защитных полосах и береговых линиях в ЕГРН



## XI. Основные участники процесса внесения сведений о ВОЗ, ПЗП и БЛ в ЕГРН



A pair of hands is shown holding a small, realistic globe of the Earth. The globe is positioned centrally, showing continents and oceans. The hands are cupped around the globe, and water is dripping from the fingers into a larger body of water below. The background is a deep blue sky with soft, white clouds. The overall scene conveys a message of environmental care and the preciousness of water.

Спасибо за внимание!