

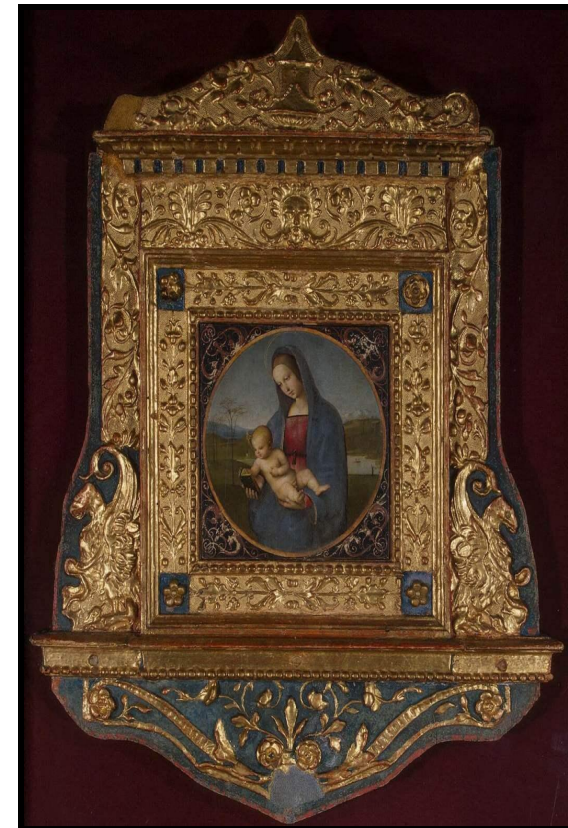


Презентация на тему: «ФРАНЦУЗСКОЕ ИСКУССТВО: ЖИВОПИСЬ.»



Работа учителя
французского
языка

СОШ № 2 с.Ногир
Тедеевой Н.А.
2016 год



Copyrighted Material

Musée d'Orsay

ART &
ARCHITECTURE

Copyrighted Material

*h.f.*fullmann



Le musée d'Orsay se trouve sur la rive gauche de la Seine.

- музей **д'Орсе** — музей изобразительных и прикладных искусств в VII округе Парижа на левом берегу Сены, одно из крупнейших в мире собраний европейской живописи и скульптуры периода 1850—1910 г. Основу коллекции составляют работы импрессионистов и постимпрессионистов. Коллекция богата также произведениями декоративного искусства в стиле ар-нуво, фотографиями и предметами архитектуры.

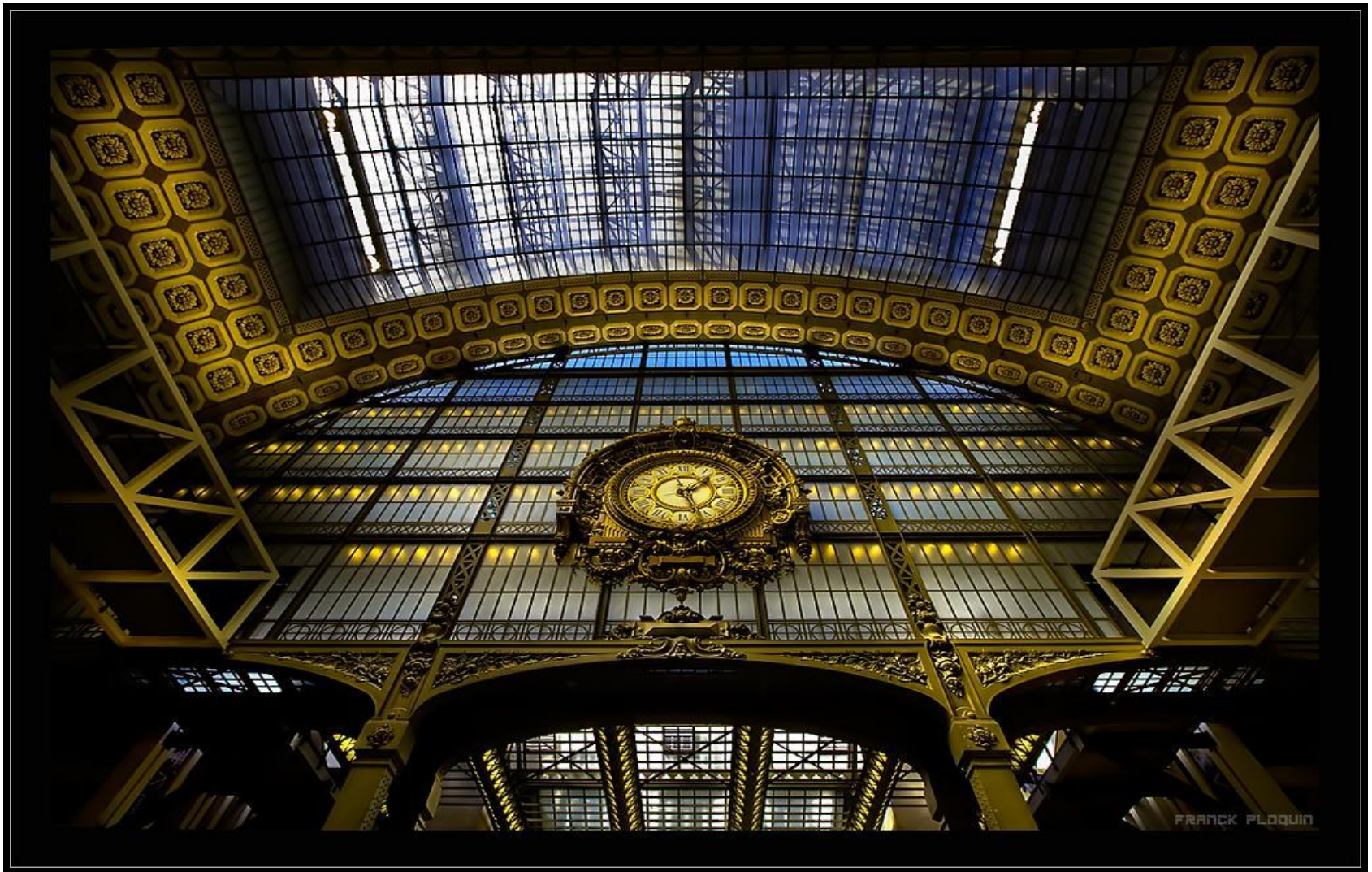




L'histoire de ce musée est bien curieuse. Il y a encore quelques dizaines d'années, c'était une gare(dès1990), avec ses quais, ses locomotives, ses wagons...



L'allée centrale est réservée aux sculptures.



La première chose qui saute aux yeux, c'est la grande horloge au mur du fond.

La façade d'Orsay



Vers 1971 la gare a cessé de fonctionner , en 1980 on a commencé à la restaurer et en 1986 le musée a été ouvert avec ses meilleurs collections.



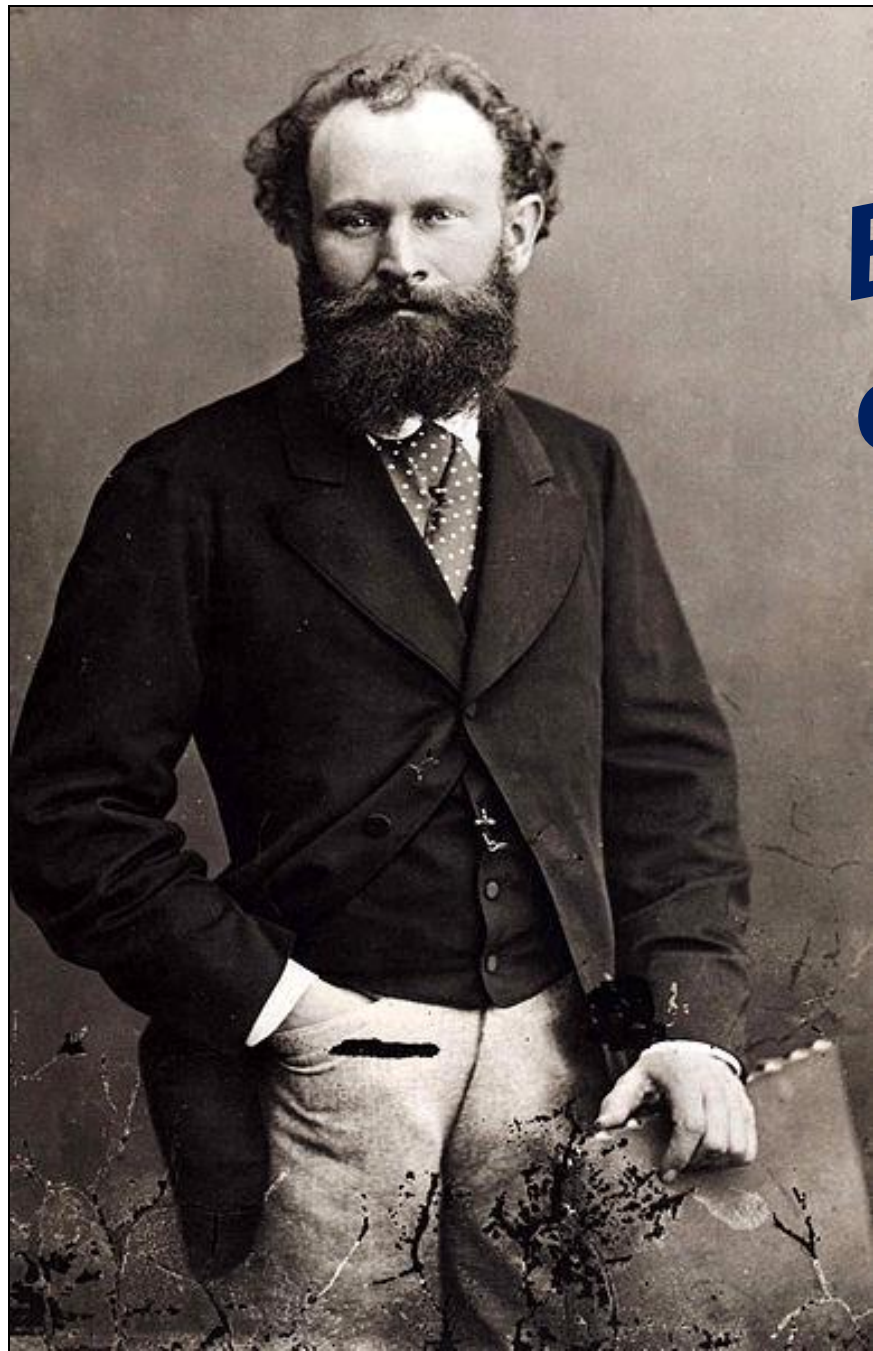


***Le plafond
en verre
laisse
pénétrer la
lumière du
jour,
agrandis-
sant
encore
plus
l'espace***

Les peintres impressionnistes au Musée d'Orsay

Клода Моне, Эдуарда Мане, Эдгара Дега,
Пьера Огюста Ренуара, Поля Сезанна,
Жоржа Сера, Альфреда Сислея,
Поля Гогена, Винсента Ван Гога.

Edouard Manet est ses oeuvres





*Le
dejeuner
sur
l'herbe*



La famille de Manet dans le jardin.



Claude Monet



*Le
balcon.*

*La
gare
Saint-
Lazare*





*La
cathed
rale de
Rouen*



*Nymphéas
bleus*



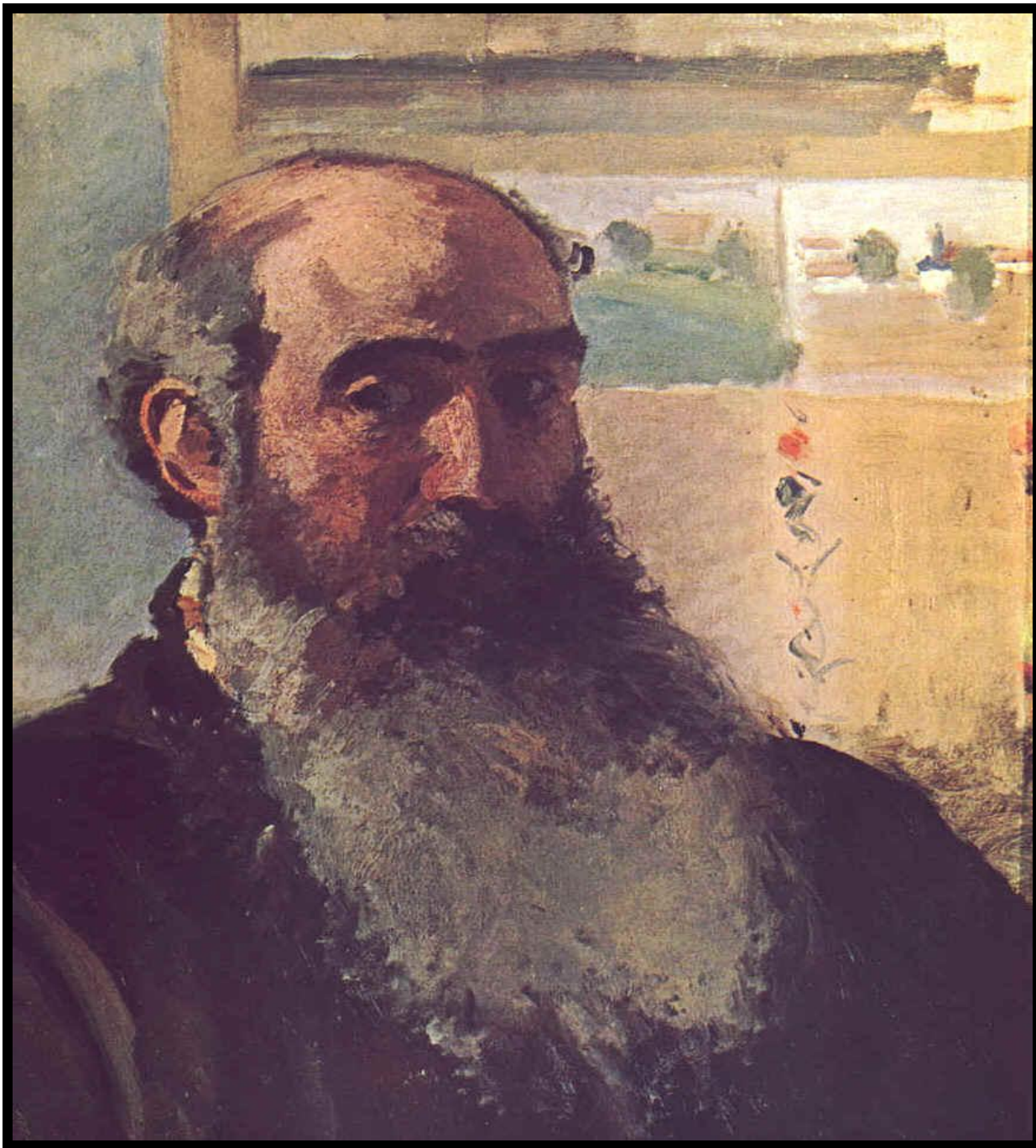
***Auguste
Renoir***



***Danse a la
ville et
Danse a
la
campagne***



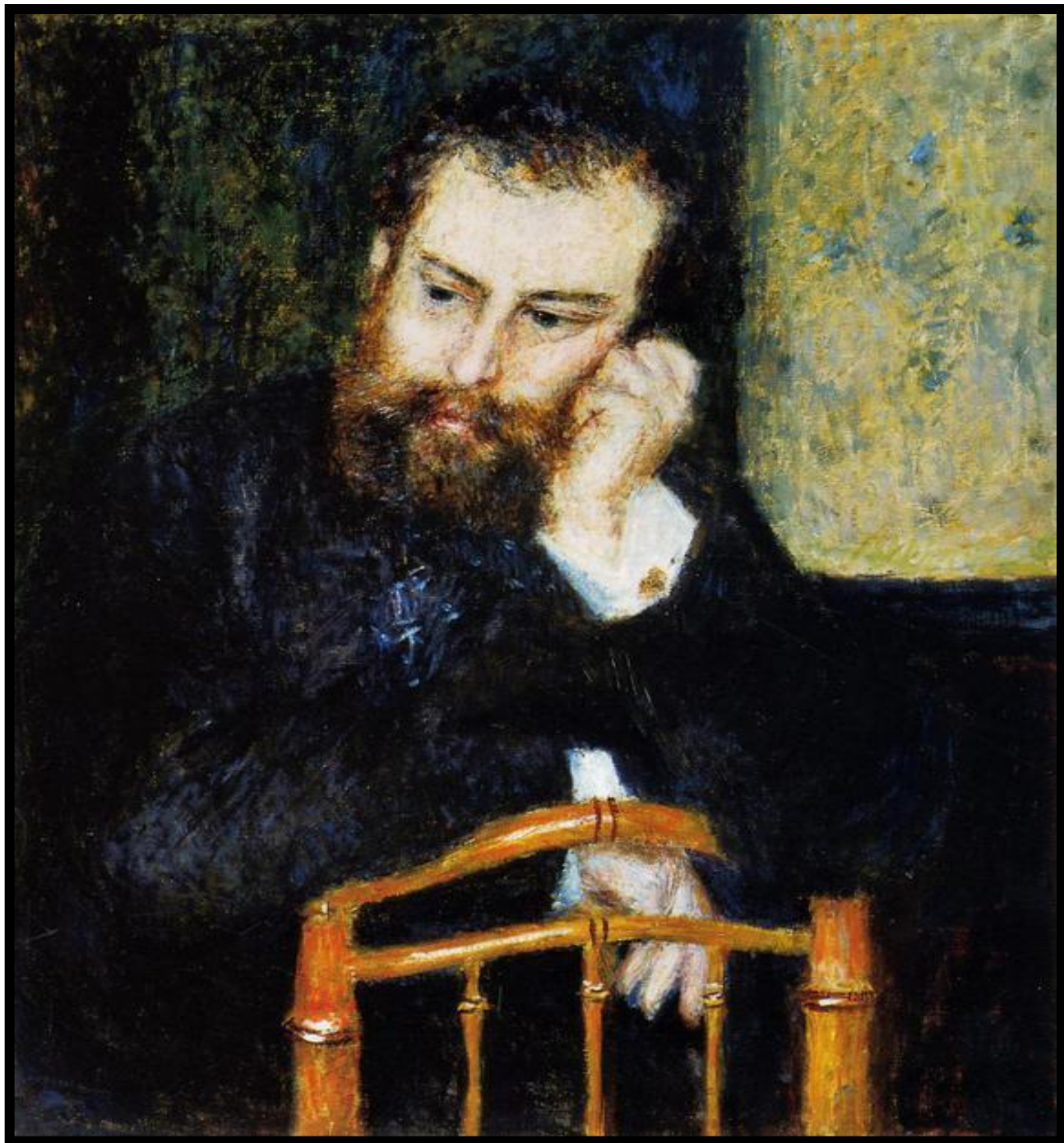
*Jeunes
filles
au
piano*



***Camille
Pissaro***



***Les
toits
rouges***



***Alfred
Sisley***



La neige à Louveciennes

ON A LE DÉsir D'Y REVENIR LE PLUS POSSIBLE SOUVENT

Посещение музея, как доехать и стоимость билетов
Музей Орсе расположен в центре Парижа. Необходимо лишь пересечь мост напротив Лувра — и вы окажетесь в Орсе. Тем, кто решил добраться на метро, необходимо выйти на станции *Solférino*. Точный адрес музея — *62 Rue de Lille, 75007 Paris*.
Полная стоимость билета — 11 евро. Для посетителей от 18 до 25 лет, а также для всех после 16.30 ежедневно, кроме четверга и после 18 часов в четверг цена билета — 8,50 евро. Каждый понедельник месяца посещение бесплатно. Также увидеть экспозиции музея бесплатно могут лица младше 18 лет, инвалиды с одним сопровождающим. Музей открыт каждый день, кроме понедельника. Режим работы во вторник, среду, пятницу, субботу и воскресенье — с 9.30 до 18 часов, в четверг посещение открыто с 9.30 до 21.45. При желании, можно перекусить в ресторанчике на открытой террасе, с которой открывается чудесный вид на Монмартр.