



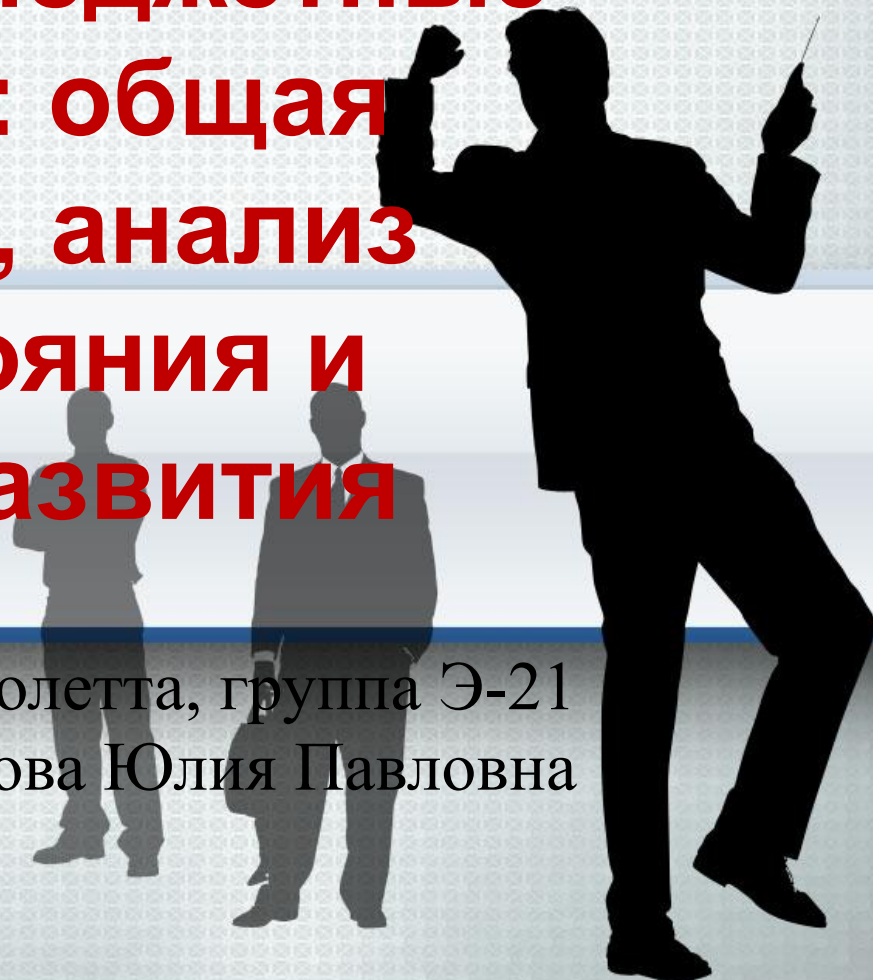
Министерство образования и науки РФ
Министерство общего и профессионального образования РО

ГБПОУ РО «Батайский техникум информационных технологий и радиоэлектроники
«Донинтех»

Социальные внебюджетные фонды России: общая характеристика, анализ текущего состояния и перспективы развития

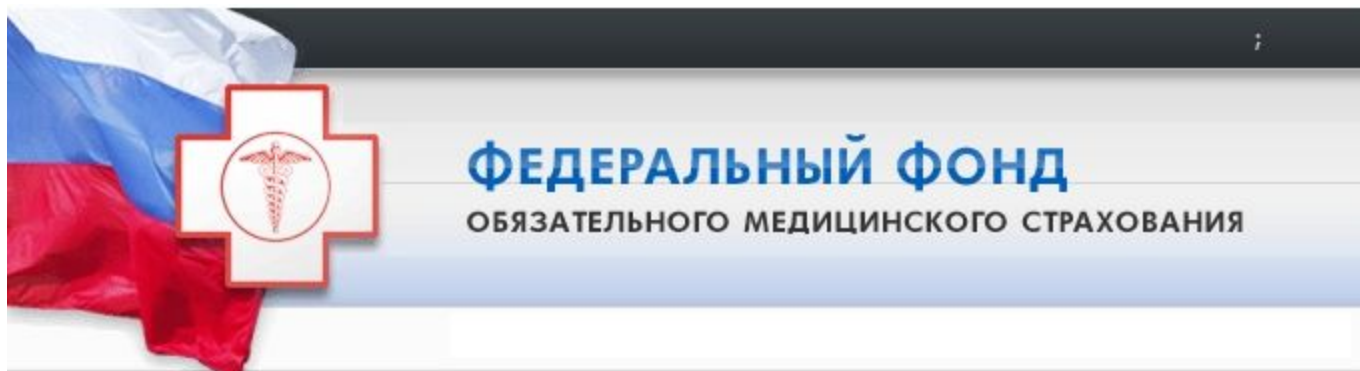
Докладчик: Трепина Виолетта, группа Э-21

Научный руководитель: Овчарова Юлия Павловна





**ПЕНСИОННЫЙ ФОНД
РОССИЙСКОЙ ФЕДЕРАЦИИ**



Актуальность темы

Социальное обеспечение всегда занимало и занимает одно из ключевых, определяющих мест в жизни государства и общества. Оно непосредственно зависит от развития экономики и теснейшим образом связано с политикой и социальным благополучием людей.

Социальное обеспечение – это форма распределения материальных благ с целью удовлетворения жизненно необходимых личных потребностей (физических, социальных, интеллектуальных) различных категорий населения.



Переход к рыночной экономике сопровождался модернизацией всей финансовой системы РФ. В наибольшей степени это относится к её центральному звену - бюджету.

Из бюджета постепенно выделились внебюджетные фонды.

Создание внебюджетных фондов необходимо государству для более эффективного использования своих финансовых ресурсов.



Внебюджетные фонды

— это форма перераспределения и использования финансовых ресурсов, привлекаемых государством для финансирования некоторых общественных потребностей и комплексно расходующихся на основе оперативной самостоятельности.

Они выступают одним из звеньев общественных финансов



Государственные внебюджетные фонды предназначены для:

реализации конституционных
прав граждан на пенсионное
обеспечение

социальное страхование

социальное обеспечение в
случае безработицы

охрану здоровья и медицинскую
помощь

Социальные внебюджетные фонды являются самостоятельными финансово-кредитными учреждениями. Однако эта самостоятельность имеет свои особенности и существенно отличается от экономической и финансовой самостоятельности государственных, акционерных, кооперативных, частных предприятий и организаций. Внебюджетные социальные фонды организуют процессы мобилизации и использования средств фондов в размерах и на цели, регламентированные государством.



С помощью внебюджетных фондов ВОЗМОЖНО:

влиять на процесс производства путем финансирования, субсидирования, кредитования предприятий

обеспечивать природоохранные мероприятия, финансируя их за счет специально определенных источников и штрафов

оказывать социальные услуги населению путем выплаты пособий, пенсий, субсидирования и финансирования социальной инфраструктуры

предоставлять займы, в том числе зарубежным партнерам, включая иностранные государства



На современном этапе развития РФ действуют три социальных внебюджетных фонда

Пенсионный фонд
РФ

Фонд социального
страхования РФ

Федеральный фонд
обязательного
медицинского
страхования



Пенсионный фонд Российской Федерации



- это один из крупнейших и наиболее значимых социальных институтов России. Пенсионный фонд РФ является самостоятельным финансово-кредитным учреждением и создан в целях государственного управления финансами пенсионного обеспечения в России



Доходы Пенсионного фонда:



страховые взносы работодателей

страховые взносы граждан, занимающихся индивидуальной трудовой деятельностью

страховые взносы иных граждан

ассигнования из госбюджета

добровольные взносы



Расходы Пенсионного фонда:



выплата государственных пенсий

выплата пособий по уходу

оказание органами социальной защиты населения
материальной помощи престарелым и
нетрудоспособным

финансовое и материально-техническое обеспечение
деятельности ПФ

Фонд социального страхования РФ



**- является вторым по объему
аккумулируемых финансовых
ресурсов после Пенсионного
фонда РФ.**

**Фонд создан для обеспечения
обязательного социального
страхования граждан России**



Функции фонда:

выплата пособий по обязательному социальному страхованию, в том числе оплата пособий по временной нетрудоспособности («больничных»)

обеспечение льготных категорий граждан путёвками на санаторно-курортное лечение

обеспечение инвалидов техническими средствами реабилитации и протезами

оплата пособий по беременности и родам, пособий при рождении ребёнка, пособий по уходу за ребёнком до достижения им возраста полутора лет

Функции фонда:

оплата родовых сертификатов

доплата (25 %) за первичную медико-санитарную помощь работающим гражданам

доплата за диспансеризацию работающих граждан

оплата дополнительных медицинских осмотров работающих граждан, занятых на работах с вредными и опасными факторами

оплата (полная или частичная) для детей застрахованных граждан стоимости путевок в санаторно-курортные и оздоровительные организации

Источники образования фонда:

взносы предприятий и организаций, которые вносят денежные средства в виде страховых взносов по установленным ставкам

средства государственного бюджета (в форме дотаций)

частичная оплата путевок в санатории и дома отдыха

прочие поступления

Федеральный фонд обязательного медицинского страхования



**- создан с целью гарантировать
гражданам при наступлении
страхового события получение
медицинской помощи за счет
накопленных средств и
финансировать
профилактические мероприятия**



Источники образования фонда:

доходы от уплаты: страховых взносов на обязательное медицинское страхование; недоимок по взносам, налоговым платежам; начисленных пеней и штрафов

средств федерального бюджета, передаваемых в бюджет фонда в случаях, установленных федеральными законами, в части компенсации выпадающих доходов в связи с установлением пониженных тарифов страховых взносов на обязательное медицинское страхование

средств бюджетов субъектов РФ, передаваемых в бюджеты территориальных фондов в соответствии с законодательством РФ и законодательством субъектов РФ

доходов от размещения временно свободных средств

Таким образом, можно резюмировать, важную роль в механизме социального обеспечения и экономического развития страны играют внебюджетные фонды, создаваемые для поддержания населения и экономики страны. Материальным источником внебюджетных фондов является национальный доход, в процессе перераспределения которого создается преобладающая часть фондов



Спасибо за внимание!

