

**Областное государственное автономное профессиональное
образовательное учреждение
«Борисовский агромеханический техникум»**

Презентация к уроку

по теме:

**«Предписывающие
знаки »**

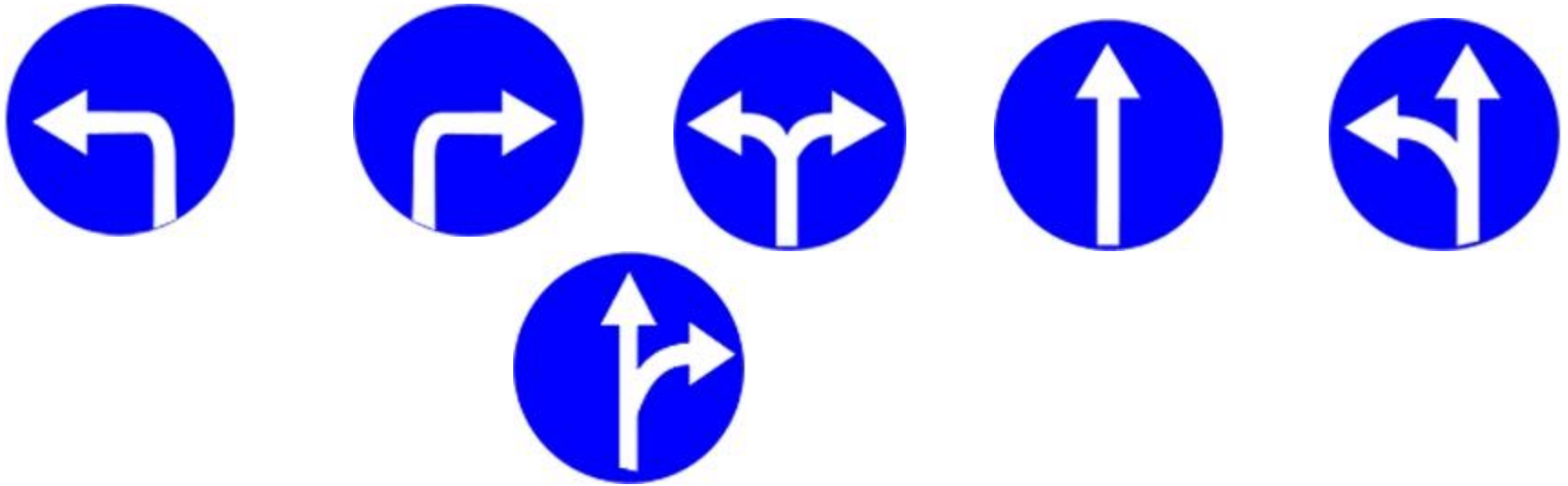
**для профессии 35.01.13 «Тракторист машинист
с/х производства»
3 курс**

***Преподаватель
Паутов Александр Александрович***

Рассматриваемые вопросы:

- 1. Назначение предписывающих знаков.*
- 2. Внешние отличительные признаки.*
- 3. Зоны действия предписывающих знаков.*
- 4. Действия водителя в зонах предписывающих знаков.*
- 5. Информация по каждому предписывающему знаку.*
- 6. Знаки, не распространяющие свое действие на маршрутные транспортные средства.*

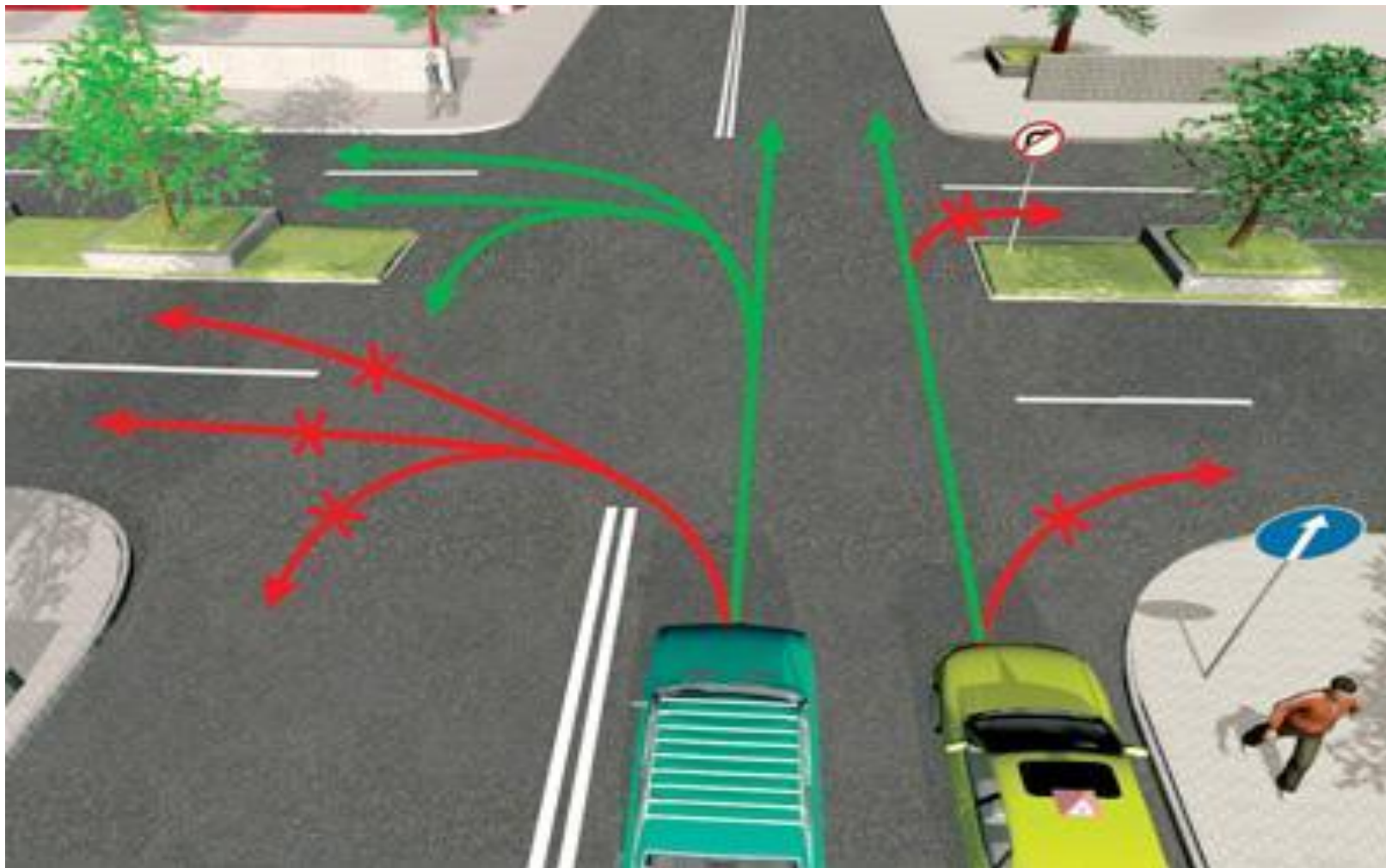
**«Движение прямо»,
«Движение направо»,
«Движение налево»,
«Движение прямо или направо»,
«Движение прямо или налево»,
«Движение направо или налево».**

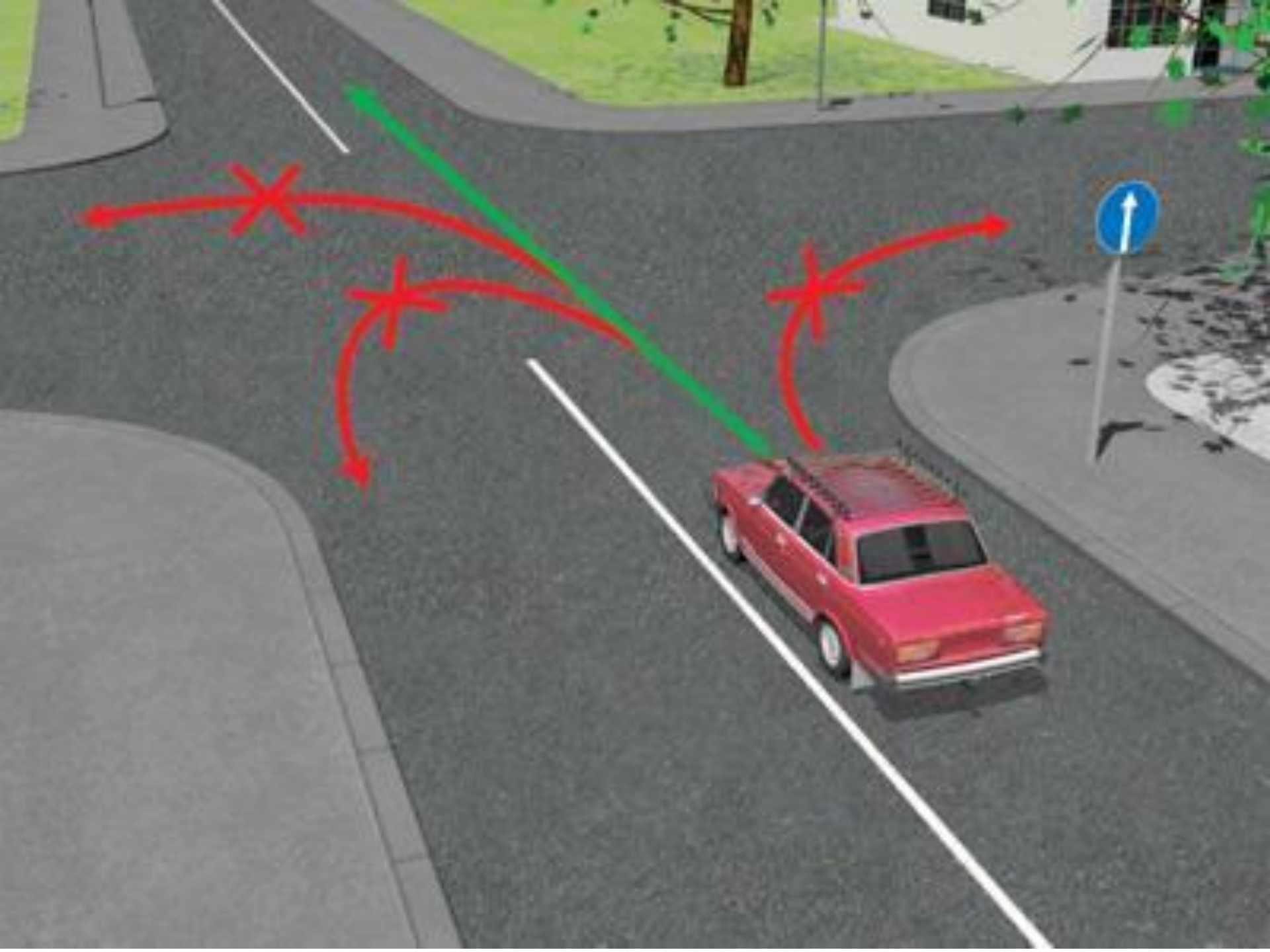


Разрешается движение только в направлениях, указанных на знаках стрелками. Знаки, разрешающие поворот налево, разрешают и разворот (могут быть применены знаки с конфигурацией стрелок, соответствующей требуемым направлениям движения на конкретном пересечении).

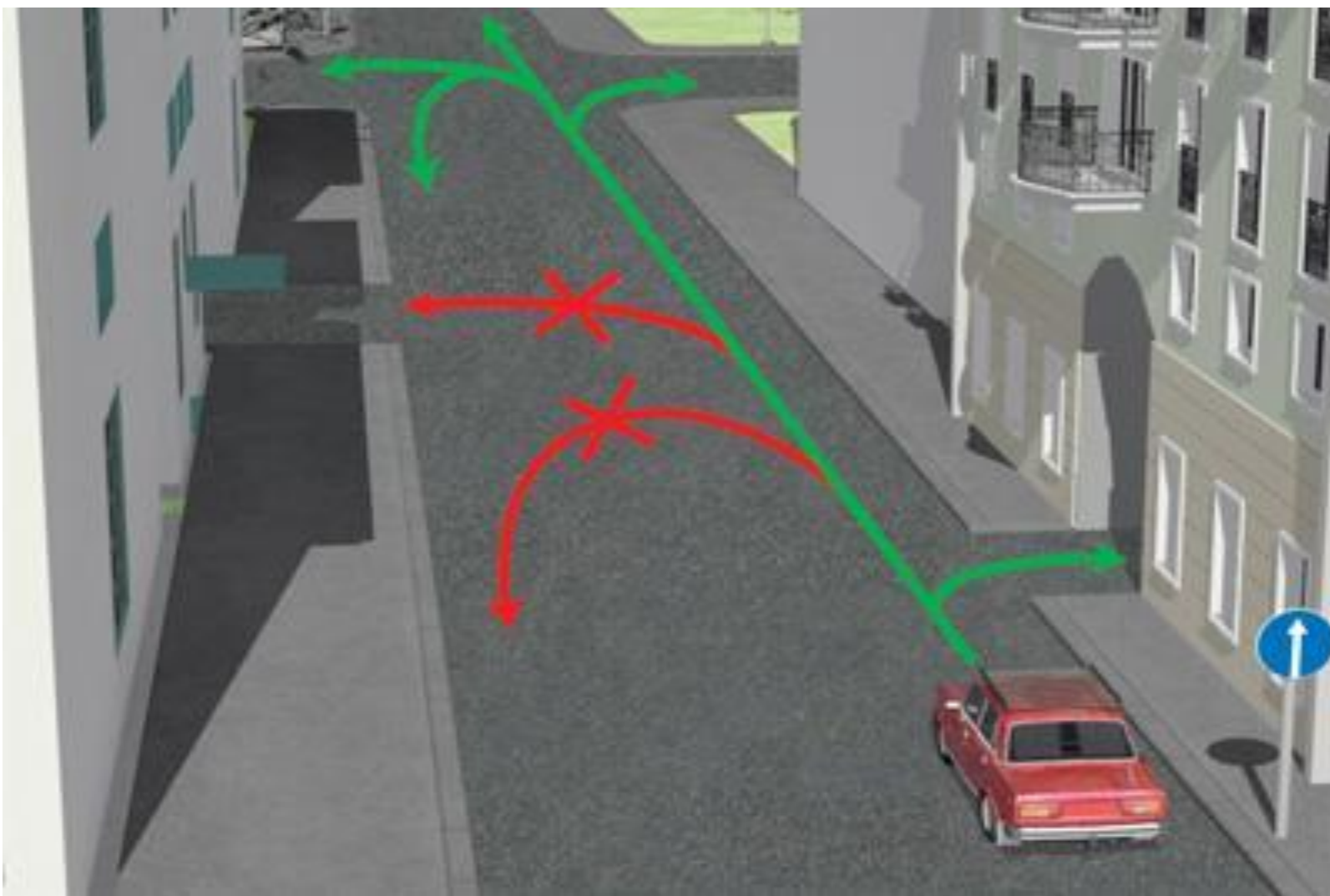
Действие знаков не распространяется на маршрутные транспортные средства.

Действие знаков распространяется на пересечение проезжих частей, перед которым установлен знак.





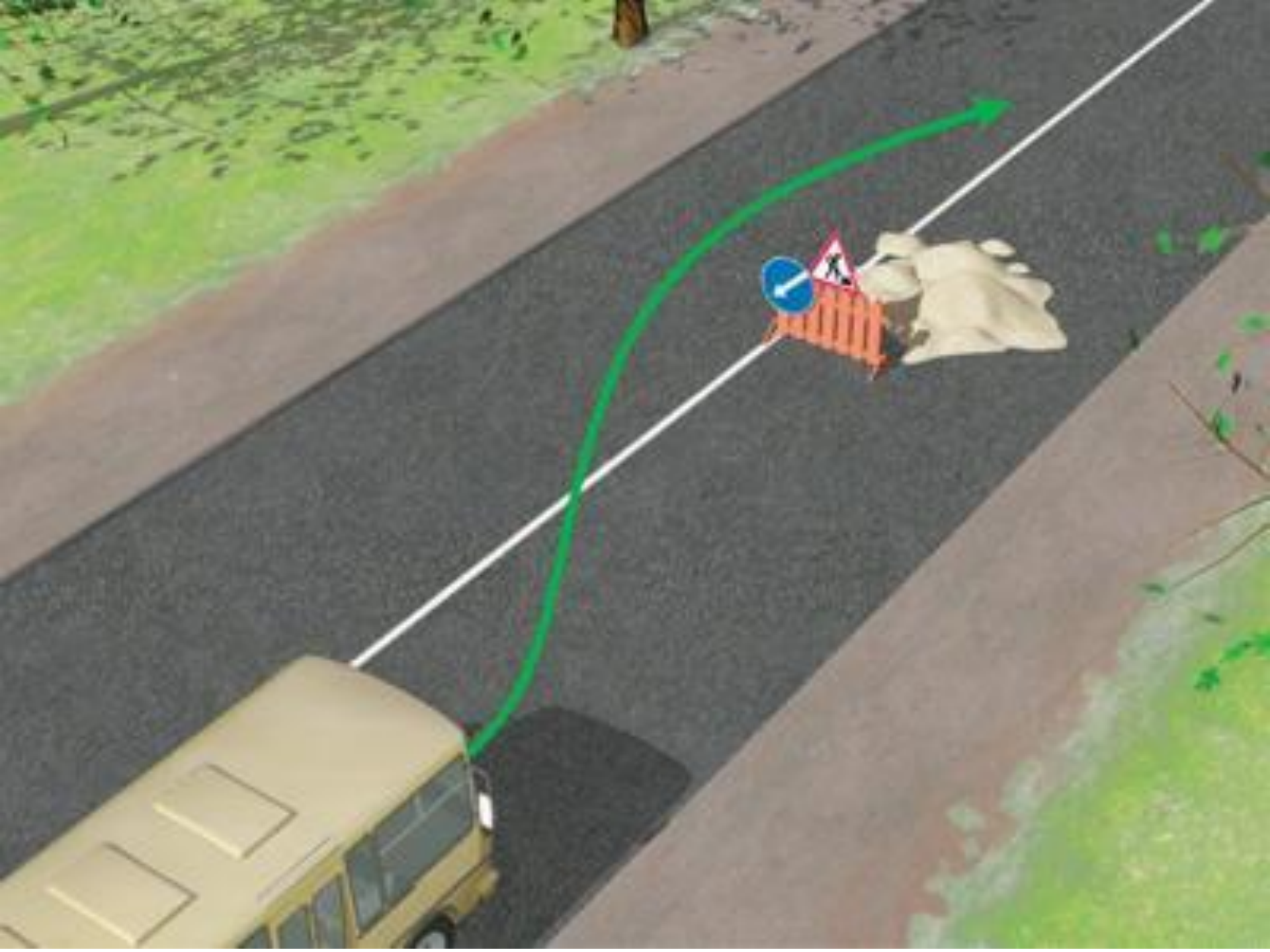
Действие знака, установленного в начале участка дороги, распространяется до ближайшего перекрёстка. Знак не запрещает поворот направо во дворы и на другие прилегающие к дороге территории.



**«Объезд препятствия справа»,
«Объезд препятствия слева».**

Объезд разрешается только со стороны,
указанной стрелкой.





«Объезд препятствия справа или слева».

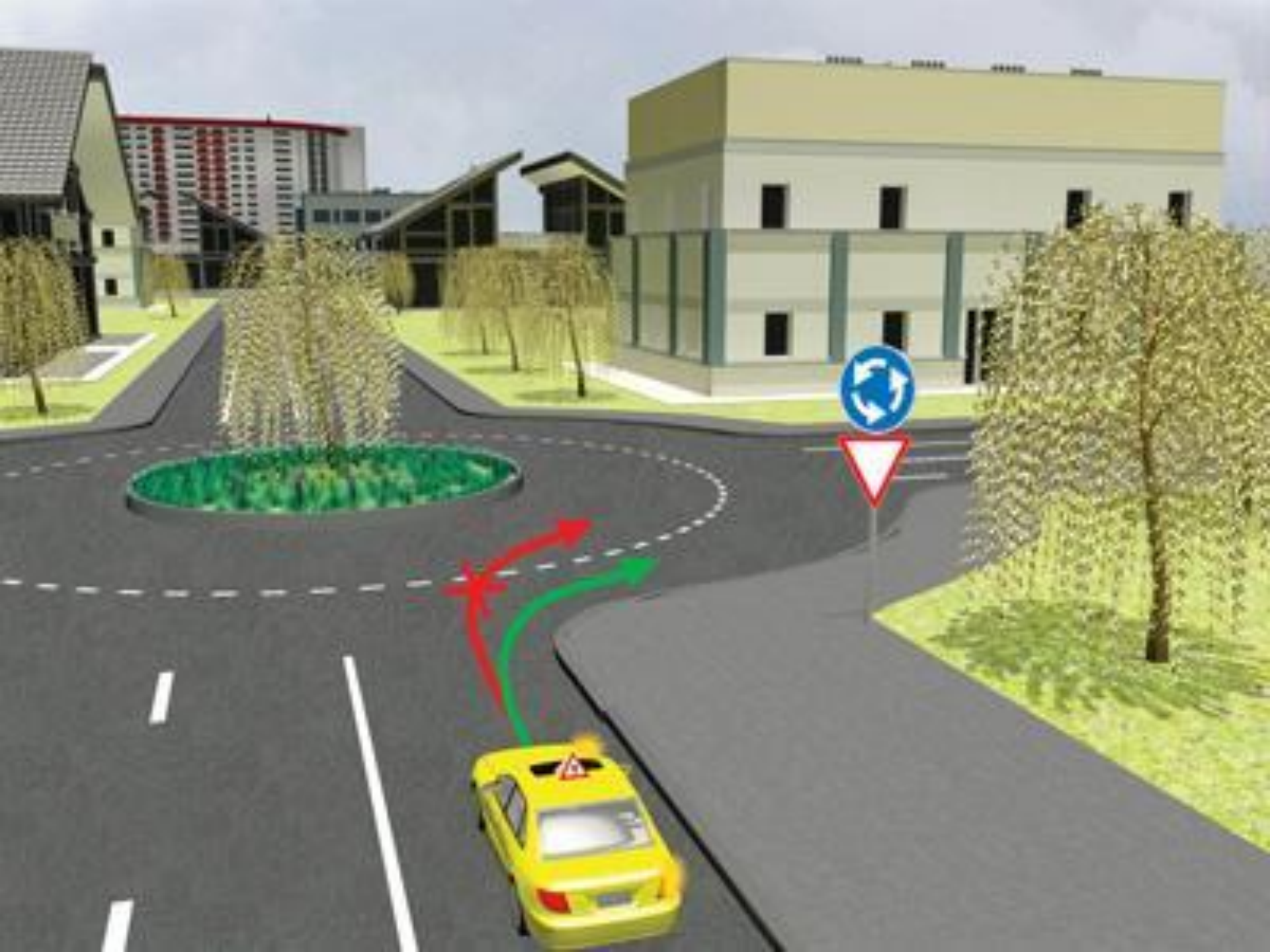
Объезд разрешается с любой стороны.



«Круговое движение».

Разрешается движение в указанном стрелками направлении.





«Велосипедная дорожка».

Разрешается движение только на велосипедах и мопедах. По велосипедной дорожке могут двигаться также пешеходы (при отсутствии тротуара или пешеходной дорожки).



«Пешеходная дорожка».
Разрешается движение только
пешеходам.



"Пешеходная и велосипедная дорожка с совмещенным движением (велопешеходная дорожка с совмещенным движением).



"Конец пешеходной и велосипедной дорожки с совмещенным движением (конец велопешеходной дорожки с совмещенным движением)".



"Пешеходная и велосипедная дорожка с разделением движения".
Велопешеходная дорожка с разделением на велосипедную и пешеходную стороны дорожки, выделенные конструктивно и (или) обозначенные горизонтальной разметкой 1.2, 1.2.2, 1.23.2 и 1.23.3 или иным способом.



"Конец пешеходной и велосипедной дорожки с разделением движения (конец велопешеходной дорожки с разделением движения)".



«Ограничение минимальной скорости».

Разрешается движение только с указанной или большей скоростью (км/ч).

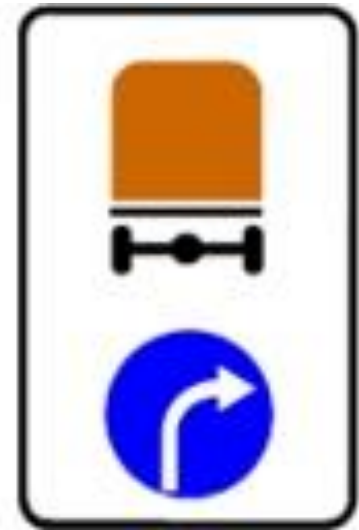
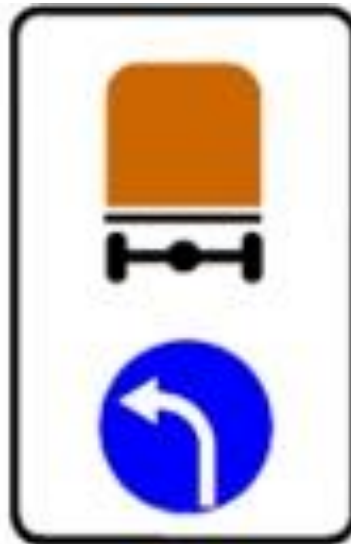
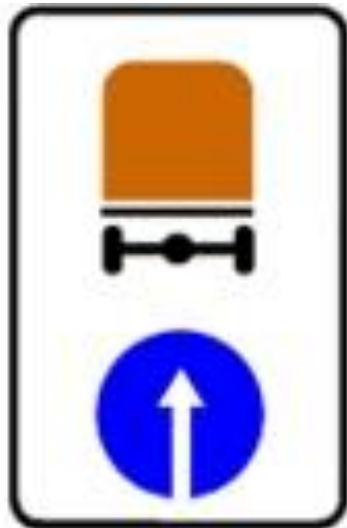


**«Конец ограничения
минимальной скорости».**



«Направление движения транспортных средств с опасными грузами».

Движение транспортных средств, оборудованных опознавательными знаками (информационными таблицами) «Опасный груз», разрешается только в направлении, указанном на знаке:
прямо, направо, налево.



Список используемых материалов, Интернет-ресурсов и литературы

- 1. [www. pddmaster. ru](http://www.pddmaster.ru)**
- 2. Правила Дорожного Движения Российской Федерации 2018г.**