

# Найрозумніший Шевченкознавець



З досвіду роботи  
учителя української мови  
та літератури ДОЗ ЛНР  
«Ровеньківська школа №5  
ім. «Молодої гвардії»  
Шевченко Г.М.

# Відбірковий тур



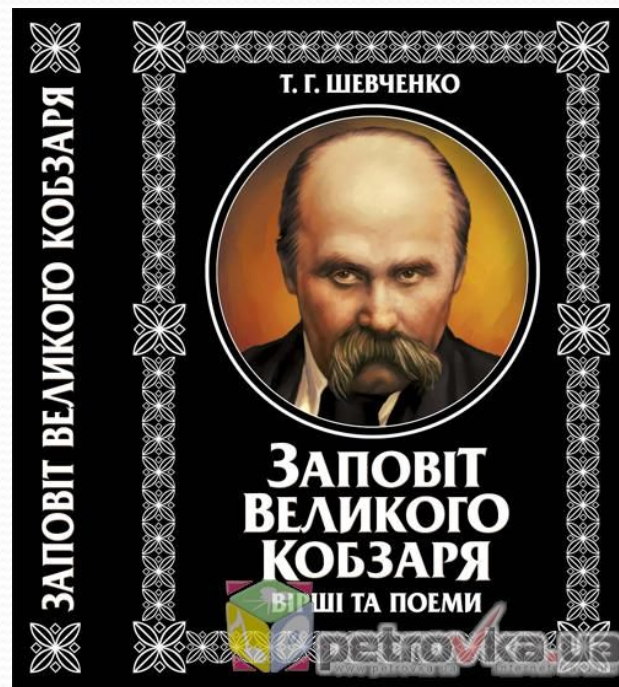
1. Автор музики до «Заповіту»

А) Білаш;

Б) Гладкий;

В) Юрій Рибчинський;

Г) Руслана



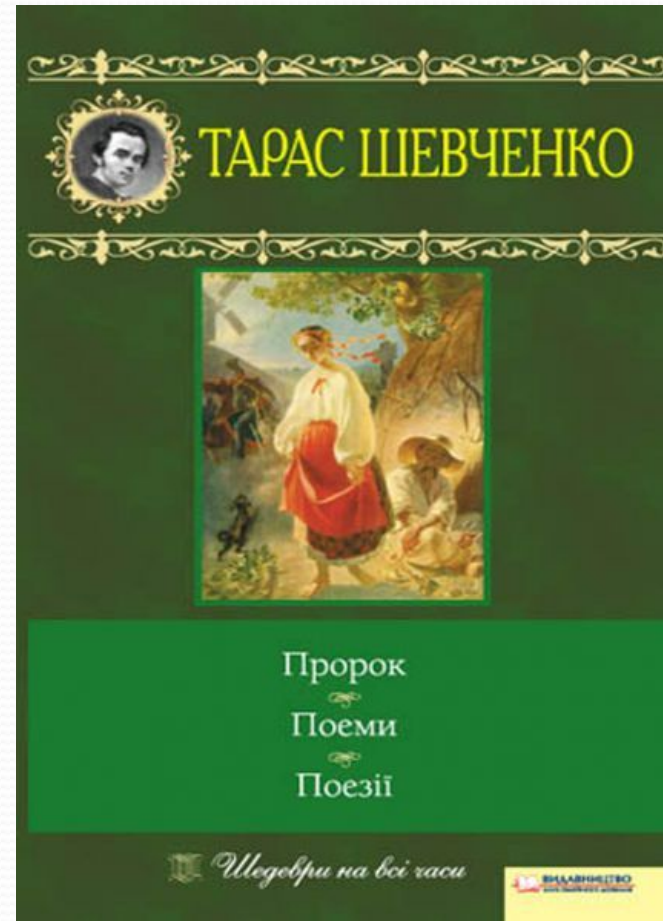
2. Яке дерево стало назвою поеми Тараса Шевченка?

А) «Тополя»;

Б) «Береза»;

В) «Верба»;

Г) «Калина»



3. Яке прізвище викладача історії Київського університету, який пізніше став видатним ученим- істориком, публіцистом та публіцистом, з яким познайомився Шевченко в Києві?

- А) Михайло Грушевський;
- Б) Дмитро Яворницький;
- В) Григорій Сковорода;
- Г) Микола Костомаров



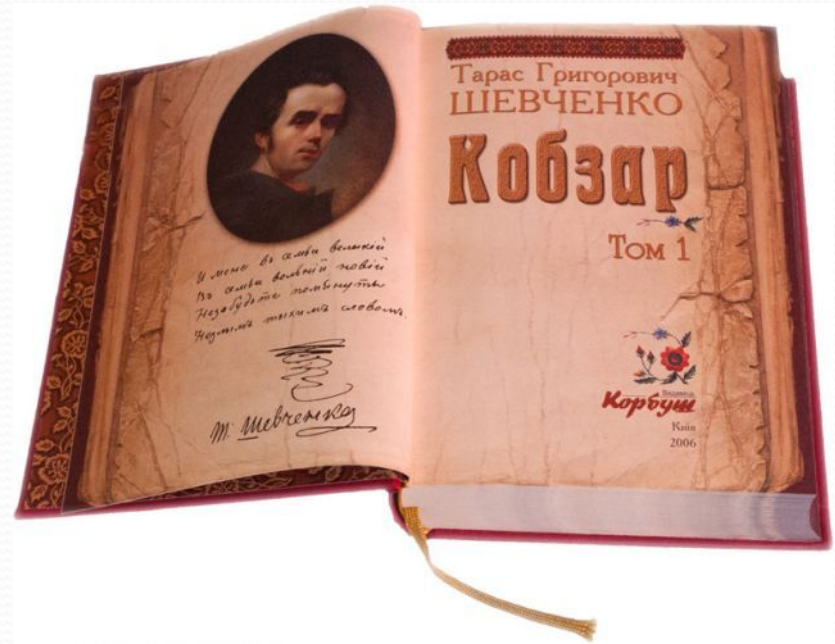
#### 4. Дата виходу «Кобзаря»

А) 1840;

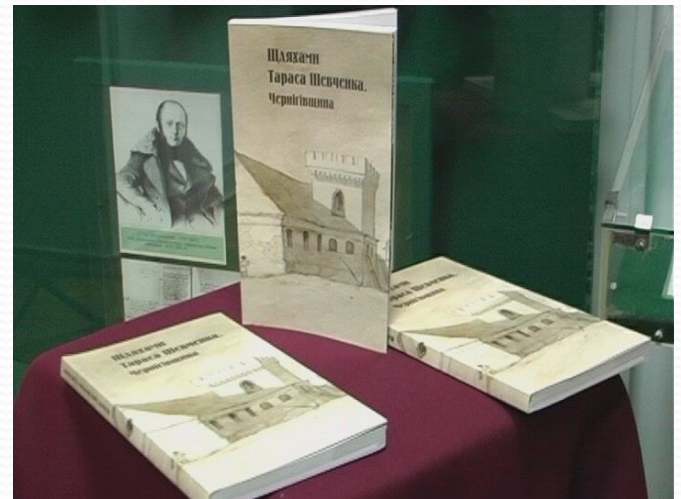
Б) 1838;

В) 1847;

Г) 1857.



5. Автор повісті «Тарасові шляхи»
- А) Степан Васильченко;
  - Б) Оксана Іваненко;
  - В) Іван Драч;
  - Г) Олесь Гончар



6. Зараз ця гора називається Тарасова. А яку вона носила назву до цього?

- А) Говерла;
- Б) Казбек;
- В) Аю-Даг;
- Г) Чернеча





7. Хто автор картини «Тарас-пастух»?

А) Карлл Брюллов;

Б) Іжакевич;

В) Васнецов;

Г) Айвазовський



8. Назвати твір, який Марко Вовчок присвятила Тарасу Шевченку?

А) «Інститутка»;

Б) «Максим Гримач»;

В) «Народні оповідання»;

Г) «Дев'ять братів та десята сестра Галя»



Марко Вовчок  
(1833—1907)

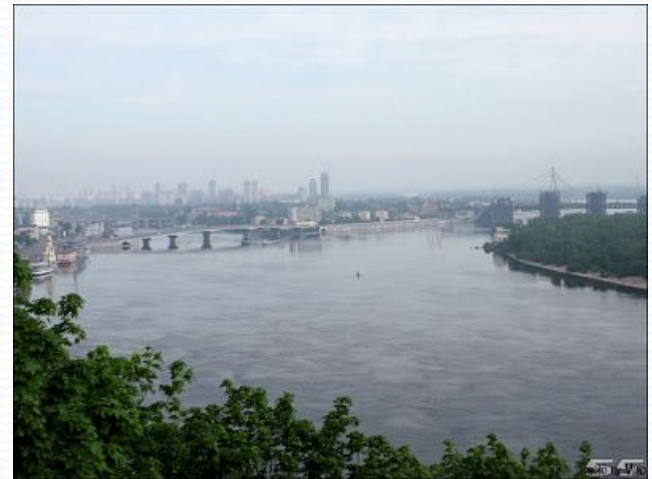
9. Який твір починається словами  
«Рече та стогне Дніпр широкий»?

А) «Якби ви знали, паничі»;

Б) «Тополя»;

В) «Причинна»;

Г) «Великий льох»



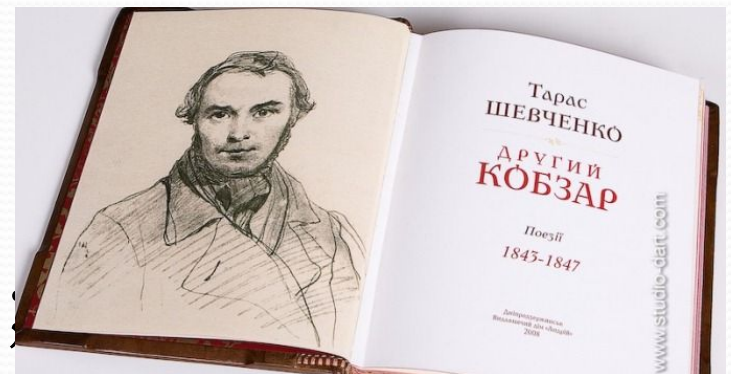
10. Два твори ( поетичний та художній) Тараса Шевченка мають одну і ту ж назву. Яку?

А) «Наймичка»

Б) «Катерина»;

В) «Циганка-ворожка»;

Г) «Художник»



11. З якою книгою був нарівні «Кобзар»?

А) з Євангелієм;

Б) з Конституцією Пилипа Орлика;

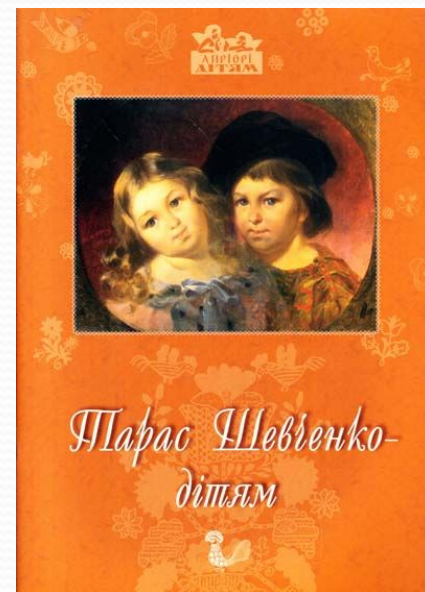
В) з Біблією;

Г) Дюма «Три мушкетери»



12. Яку книгу для маленьких дітей уклав і видав на власний кошт Шевченко?

- А) «Мені тринадцятий минало»;
- Б) «Читанка»;
- В) «Буквар»;
- Г) «Азбука»



13. Що в перекладі з грецької означає ім'я Тарас?

А) завойовник;

Б) мужній;

В) бунтівник;

Г) переможець



14. Місце, в якому минуло дитинство Шевченка?

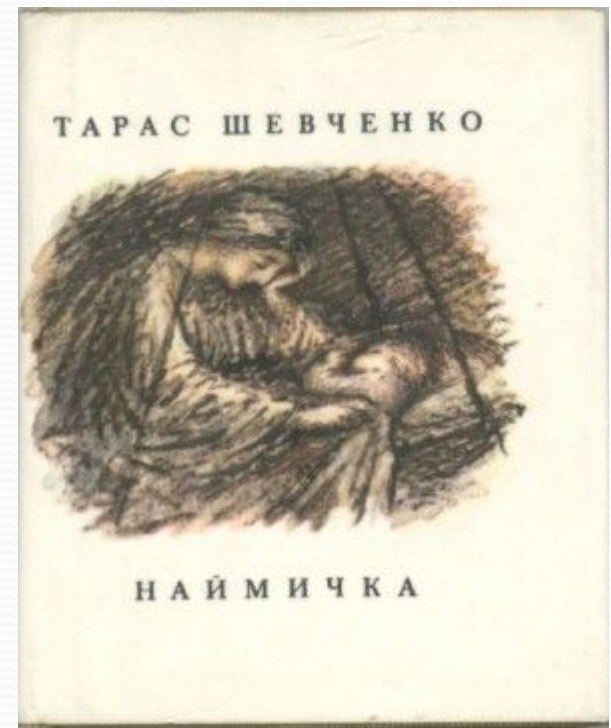
- А) Кирилівка;
- Б) Моринці;
- В) Петербург;
- Г) Вільно.





15. Жанр твору «Наймичка»

- А) вірш;
- Б) поема;
- В) балада;
- Г) елегія





16. За що присуджується Премія імені  
Тараса Шевченка

А) за досягнення в науці;

Б) за досягнення в боротьбі за мир;

В) за досягнення в галузі літератури  
та мистецтва;

Г) за досягнення в спорті

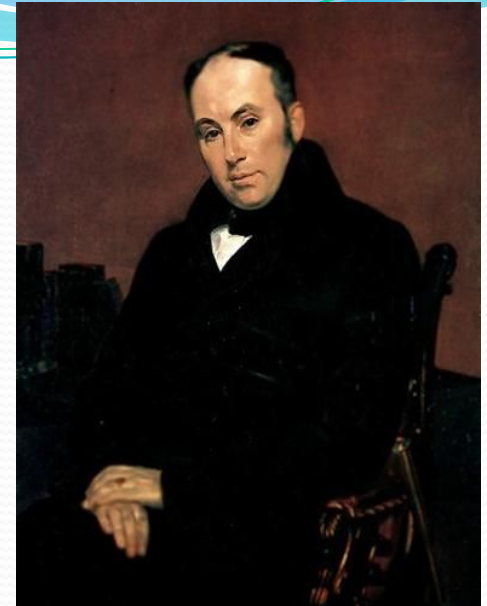
17. Хто купив картину?

А) Жуковський;

Б) Євген Гребінка;

В) дружина Миколи першого;

Г) Пантелеймон Куліш



18. На весіллі якого письменника Тарас Шевченко був за старшого боярина?

- А) І.П.Котляревського;
- Б) Євгена Гребінки;
- В) Квітки-Основ'яненка;
- Г) Пантелеймона куліша

► 1847, 22 січня — одружується з Олександрою Білозерською (майбутньою письменницею Ганною Барвінок). Боярином на весіллі був Тарас Шевченко.



Як називався населений пункт, який зараз називається Шевченкове?



324233131

# Фінал. Категорії знань

Прізвища, імена	Шевченко на засланні	Літературна творчість
Біографія Шевченка	Секрет	Вшанування пам'яті

# Знайди пару

● Портрет і дата

● 1).



● 2).



3).



4).



А) 1847

Б) 1860

В) 1861

Г) 1840

# Вірна відповідь

● Портрет і дата

● 1).



● 2).



3).



4).



А) 1847

Б) 1860

В) 1861

Г) 1840

1 – В -1861

2 – А – 1847

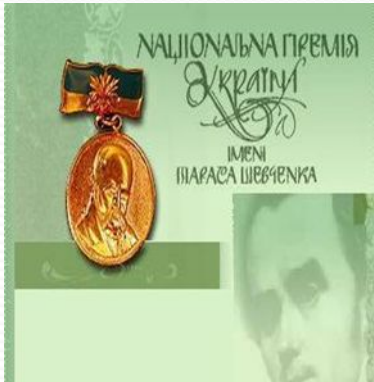
3- Г – 1840

4- Б - 1860



# Суперфінал

- Червоний колір - «Кобзар»
- Синій колір- «Шевченко-художник»
- Жовтий колір – «Дати»
- Сірий колір – загальні питання



# Фотопитання. Чий портрет?



1	2	3	4	5	6
7	8	9	10	11	12
13	14	15	16	17	18
19	20	21	22	23	24
25	26	27	28	29	30
31	32	33	34	35	36

1	2	3	4	5	6
7	8	9	10	11	12
13	14	15	16	17	18
19	20	21	22	23	24
25	26	27	28	29	30
31	32	33	34	35	36

