

**ЭЛЕКТРОННЫЙ ПАСПОРТ
СОЦИАЛЬНО ЗНАЧИМОГО ОБЪЕКТА
МБОУ «Очурская СШ»**

**Ответственный за отработку:
Директор МБОУ «Очурская средняя школа»
Юринов Е.П.
Тел.: 8 (39041) 2-45-87**



Северо-западный РЦ

Центральный РЦ

Приволжско

Дальневосточный РЦ

Сибирский

Раздел № 1
СОДЕРЖАНИЕ

ПАСПОРТ СОЦИАЛЬНО ЗНАЧИМОГО ОБЪЕКТА
МБОУ «Очурская СШ»
(Содержание)

№ раздела	Наименование	№ слайда
1.	Содержание	3
2.	Условные обозначения	4
3.	Общая информация	7
4.	Риски возникновения техногенных пожаров	22
5.	Риски возникновения аварий на системах ЖКХ объекта	25
6.	Декларация пожарной безопасности	28



Раздел №2
УСЛОВНЫЕ ОБОЗНАЧЕНИЯ

Северо-западный РЦ

Центральный РЦ

Приволжско

Дальневосточный РЦ

Сибирский

ПАСПОРТ СОЦИАЛЬНО ЗНАЧИМОГО ОБЪЕКТА

МБОУ «Очурская СШ»

(Условные обозначения)

	- жилые дома;		- ДЭС;
	- промышленные (хозяйственные) объекты;		- трансформаторные подстанции;
	- социально – значимые объекты;		- линии эл. снабжения 35 кВ;
	- 1-этажные дома (кирпич, бетон);		- линии эл. снабжения 0,4 кВ;
	- 2-этажные дома (кирпич, бетон);		- сборный эвакуационный пункт (в числ. номера припис. домов, человек)
	- 3-этажные и более дома (кирпич, бетон);		- маршруты эвакуации населения (1- номер маршрута, 13 – количество эвакуируемых домов, 1- колонн, 750 -)чел. А - автомобильный
	- 1-этажные дома (деревянные);		- метеорологический пост;
	- 2-этажные и более дома (деревянные);		- пункты временного размещения населения;
	- стационарный пост ДПС;		- газораспределительный пункт;
	№12 150 - сельская больница (мед.пункт) с указанием номера и кол. коек;		- линии газоснабжения;
	- автотрассы федерального значения		- линии теплоснабжения;
	- зона ответственности ГИБДД;		- жилые дома центрального отопления;
	- аварийно-опасные участки трассы;		- жилые дома печного отопления;
	- вертолётная площадка;		- зона возможного риска при аварии на газо-, нефтепроводе;
	- мост;		- компрессорная станция;
	- ж\д станция;		-хранилища газа, 2- млн.куб.м;
	- железная дорога;		- места пересечений с преградами (мосты, автодороги, ж/д, водные объекты, овраги и т.д.);
	- тепловой пункт;		- критический уровень подтопления;
	- котельные;		- средний уровень подтопления;
	- водонапорная башня;		- максимальный уровень подтопления;
	- колодец;		- нефтебазы и другие объекты нефтяного комплекса. (нефтеналивные сатнции, мазутохранилища и др.);
	- очистное сооружение;		- насосные станции;
	- водозаборная станция;		- газопровод;
	- линии водоснабжения;		
	- нефтепровод;		

МБОУ «Очурская СШ»

(Условные обозначения)

	Ведомственная пожарная охрана		Морской порт		- ПС 750 кВ		- ЛЭП 750 кВ
	Добровольная пожарная охрана		Метрополитен		- ПС 500 кВ		- ЛЭП 500 кВ
	Противопожарная служба субъекта		Водопроводные сети;		- ПС 220 кВ		- ЛЭП 220 кВ
	Муниципальная пожарная охрана		Водозаборные станции;		- ПС 110 кВ		- ЛЭП 110 кВ
	Федеральная противопожарная служба		Очистное сооружение;		- ПС 35 кВ		- ЛЭП 35 кВ
	ПОО, ОЭ		Котельные;		- ДЭС 110 кВ	 Скочково 1 МВт/ч	- потребляемая мощность н.п.
	Лечебные учреждения (наименование, кол-во коек)		ТЭЦ;		- ДЭС 35 кВ		
	- Социально значимый объект		Тепловой пункт;				
	- ГЭС		Тепловые сети;				
	-Граница муниципального района и пожарного гарнизона		Газовое месторождение;				
	- Химически опасные объекты		Газовое хранилище;				
	- хранилище АХОВ (тип вещества, количество тонн)		Компрессорная станция;				
	- склад средств РХЗ с указанием их количества в тоннах		Военизированный горноспасательный взвод				
	- Биологически опасные объекты		Место погрузки угля на ж/д транспорт				
	- Газоперерабатывающий завод		Шахта				
	- Газопровод		Обогатительная фабрика, (комбинаты)				
	- Нефтепровод		Угольный разрез				
	- Пересечение газопровода с автодорогой		Карьер				
	-Пересечение газопровода с речными преградами		Вертолетные площадки				
	- Пересечение газопровода с ЖД		Скотомогильники				
	-Пересечение газопровода с переходами и оврагами		ГТС				
	Пляжи;						



Северо-западный РЦ

Центральный РЦ

Приволжско

Дальневосточный РЦ

Сибирский

Раздел № 3
ОБЩАЯ ИНФОРМАЦИЯ

ПАСПОРТ СОЦИАЛЬНО ЗНАЧИМОГО ОБЪЕКТА

МБОУ «Очурская СШ»

(Общая информация об объекте)

Директор
Юринов Евгений Петрович
 8(39041)2-45-87



ФОТО МБОУ «Очурская СШ»

Общая характеристика населенного пункта Очуры:

- количество проживающего населения – 2363 чел.;
- Площадь территории сельсовета (га) – 20656;
- количество домов – 863;
- социально значимых объектов – 3;
- котельных – 1.

ДПК «Очуры»
 Тел. 2-47-92



Весна

Очуры



ДПО



МБОУ «Очурская СШ»
 с. Очуры, ул. Советская 115 литера А
 Юринов Евгений Петрович
 8-39041-24587

МБОУ «Очурская СШ»
 с. Очуры, ул. Советская 115 литера А1
 Юринов Евгений Петрович
 8-39041-24587



Саяны

МБДОУ ОЧУРСКИЙ ДЕТСКИЙ САД «КОЛОСОК»
 с. Очуры, ул. Советская 113
 Баранова Ольга Александровна
 8-39041-2-45-89

Детский сад Колосок

Набережная ул.

Набережная

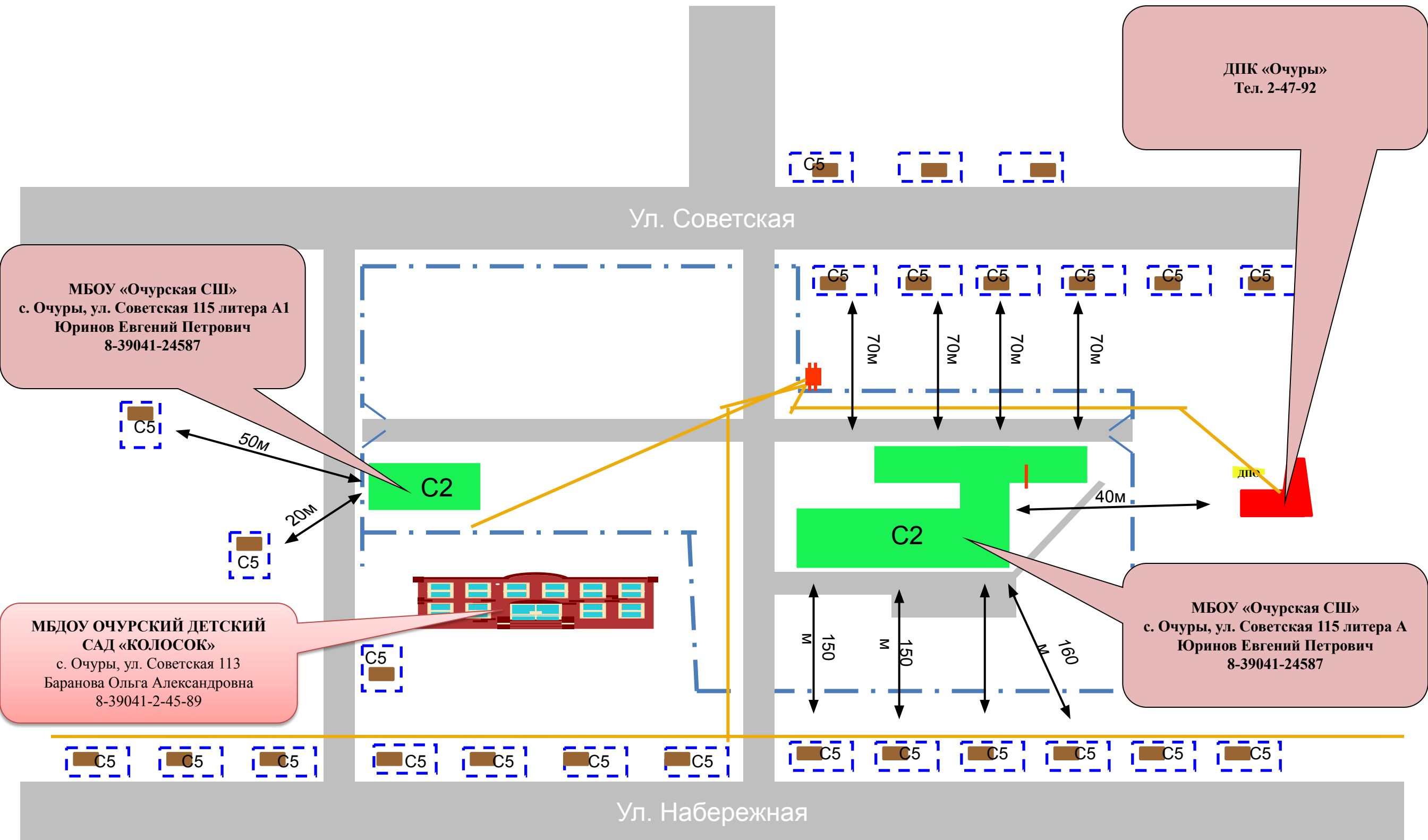
ОБЩАЯ ИНФОРМАЦИЯ

Год постройки	Дата послед. кап. ремонта	Кол-во этажей	Общ.выс., м.	Размеры геометрич.здания	Общ. площ. компл.	Среднее количество нахождения детей/ персонала в здании (чел.)	Количество детей/ персонала находящихся в здании круглосуточно	Количество выходов
1974	-	3	10,2	85,67*43,89	1657,3	202/48	0/1	6

ПАСПОРТ СОЦИАЛЬНО ЗНАЧИМОГО ОБЪЕКТА

МБОУ «Очурская СШ»

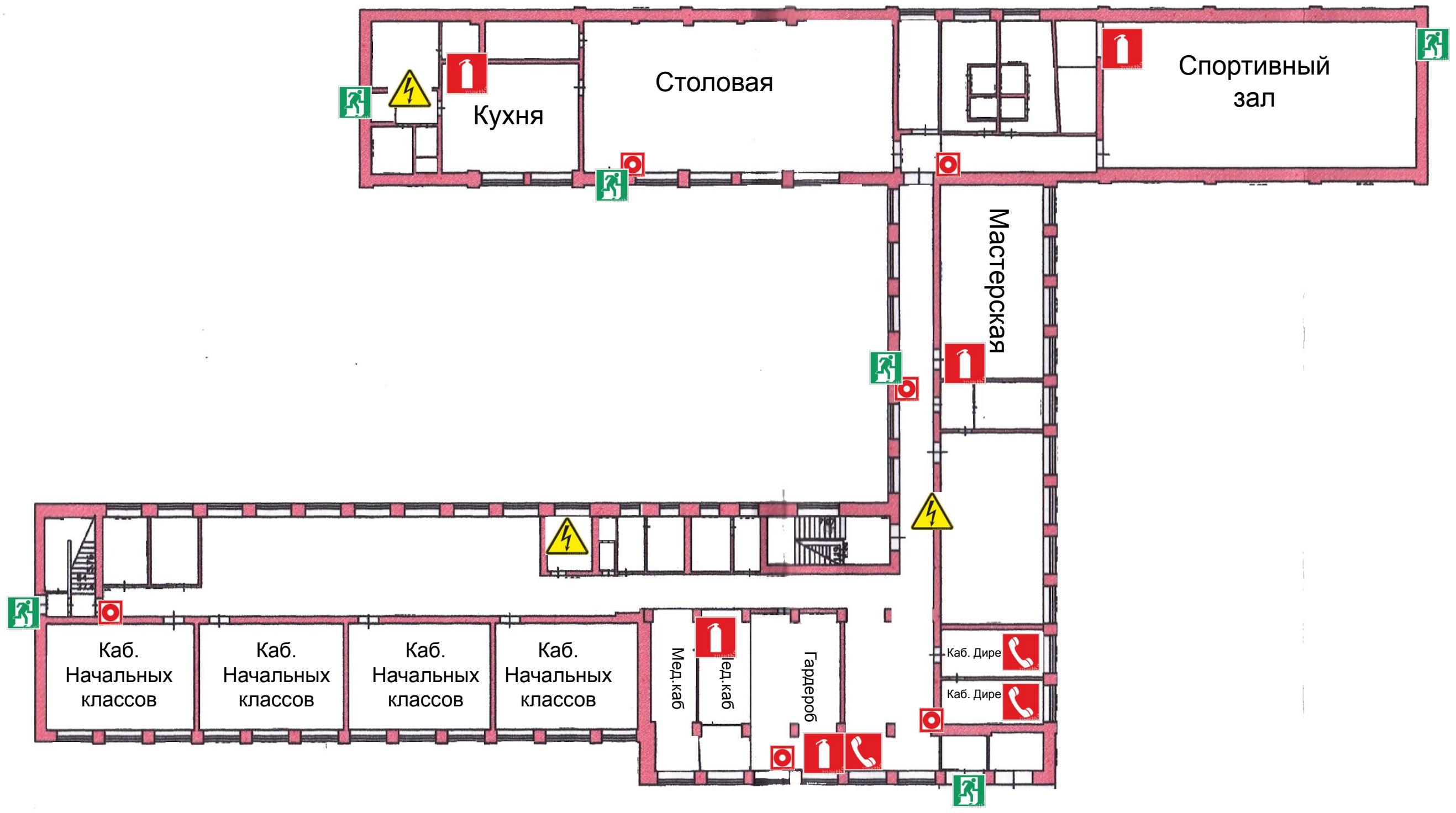
(Схема расположения объекта на местности)



ПАСПОРТ СОЦИАЛЬНО ЗНАЧИМОГО ОБЪЕКТА

МБОУ «Очурская СШ»

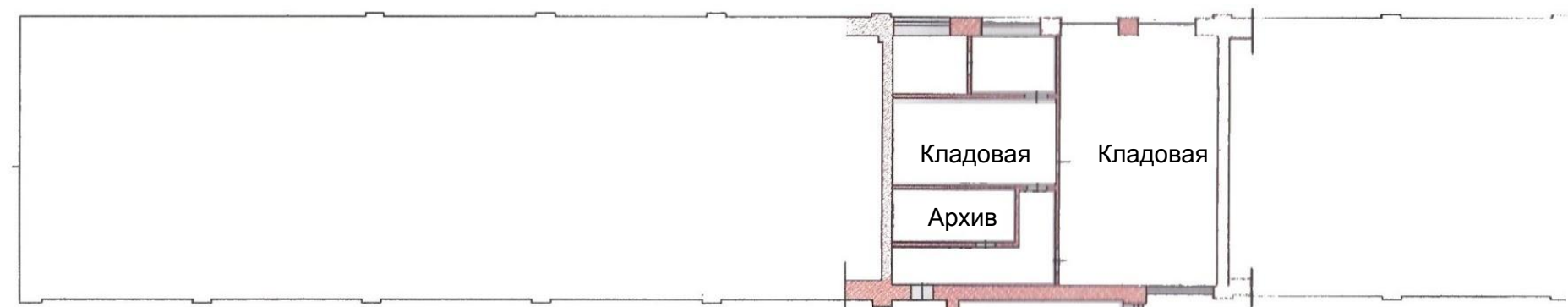
(Поэтажный план построек на территории объекта
план 1-го этажа объекта)



ПАСПОРТ СОЦИАЛЬНО ЗНАЧИМОГО ОБЪЕКТА

МБОУ «Очурская СШ»

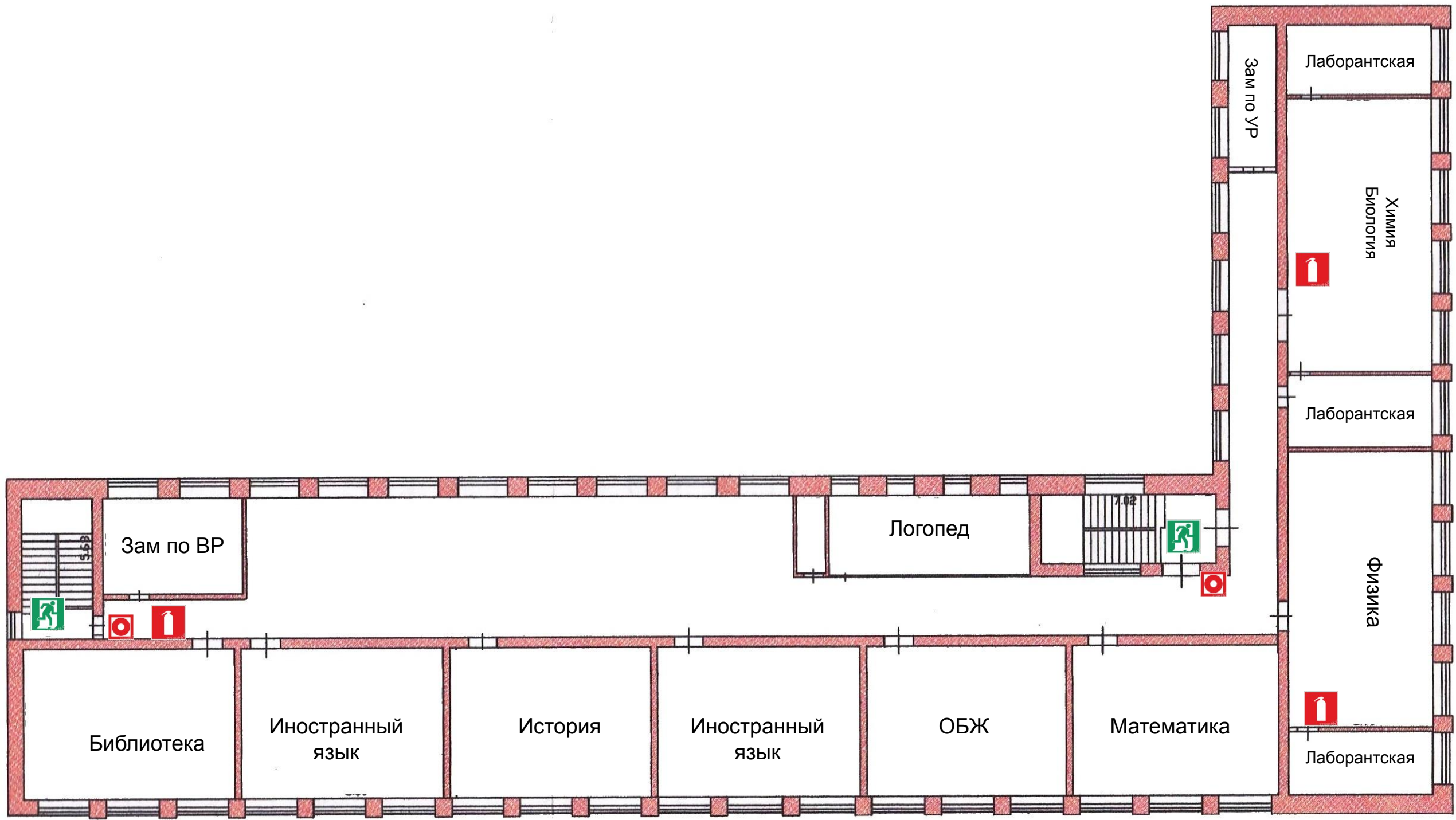
(Поэтажный план построек на территории объекта
план 2-го этажа объекта)



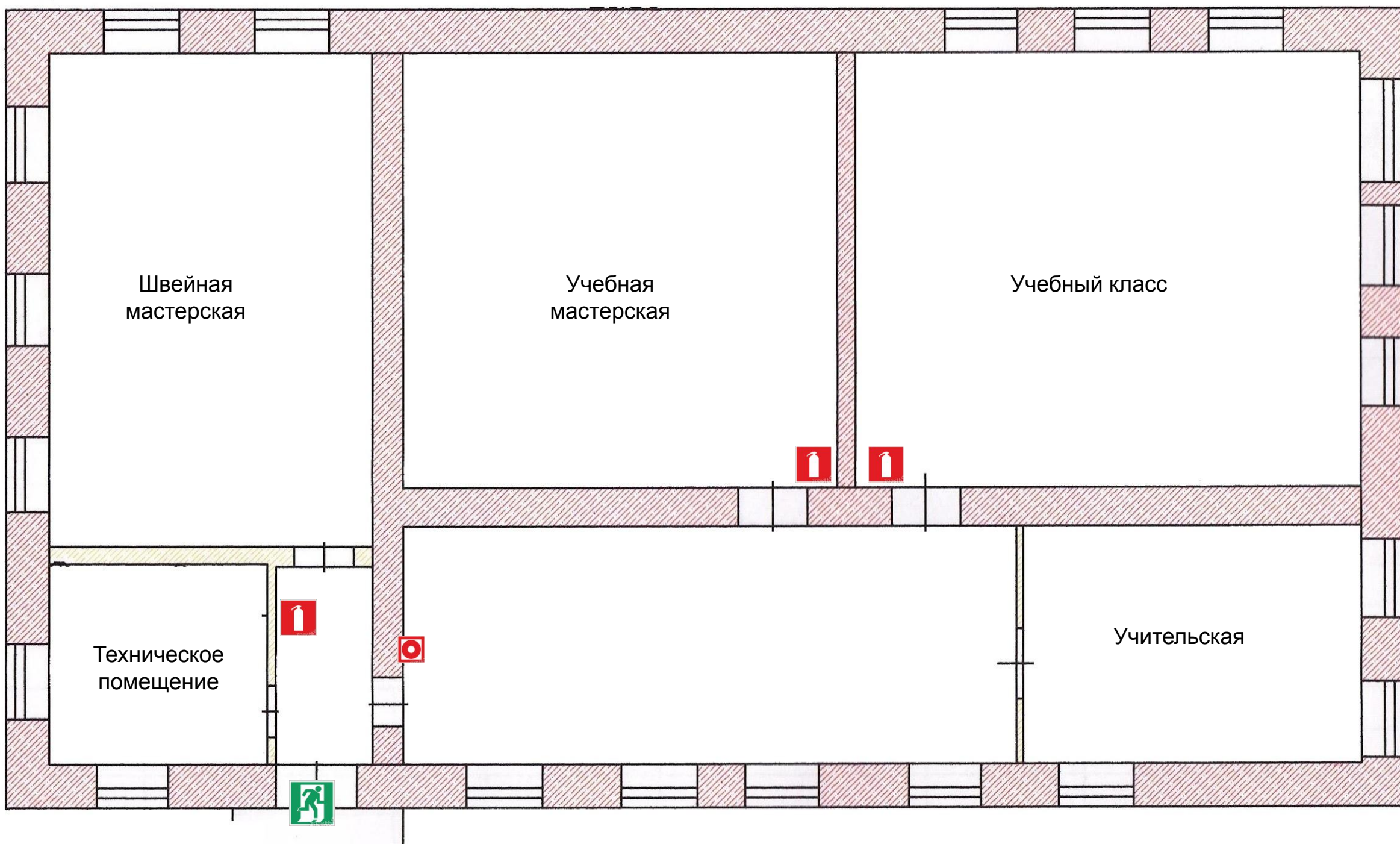
ПАСПОРТ СОЦИАЛЬНО ЗНАЧИМОГО ОБЪЕКТА

МБОУ «Очурская СШ»

(Поэтажный план построек на территории объекта
план 3-го этажа объекта)



ПАСПОРТ СОЦИАЛЬНО ЗНАЧИМОГО ОБЪЕКТА
МБОУ «Очурская СШ»
(Поэтажный план построек на территории объекта
план второго здания)



ПАСПОРТ СОЦИАЛЬНО ЗНАЧИМОГО ОБЪЕКТА

МБОУ «Очурская СШ»

(Оценка защищенности, исходя из рисков возникновения ЧС)

№ п.п.	Наименование риска	Показатель риска	Временные показатели риска	Населенные пункты, сельские поселения
Риски возникновения ЧС на транспорте				
1.	Риск возникновения ЧС на объектах автомобильного транспорта	Повышенный риск - 10^{-3}	Январь – Декабрь	На всей территории района
2.	Риски возникновения ЧС на объектах железнодорожного транспорта	Недопустимый риск - 10^{-2}	Январь - Декабрь	На всей территории района
3.	Риски возникновения ЧС на объектах воздушного транспорта	Недопустимый риск - 10^{-2}	Январь - Декабрь	На всей территории района
4.	Риски возникновения ЧС на объектах морского транспорта	Недопустимый риск - 10^{-2}	Январь - Декабрь	На всей территории района
5.	Риски возникновения ЧС на объектах речного транспорта	Недопустимый риск - 10^{-2}	Апрель - Октябрь	На всей территории района
6.	Риски возникновения ЧС на объектах метрополитена	Недопустимый риск - 10^{-2}	Январь - Декабрь	На всей территории района
Риски возникновения ЧС техногенного характера				
7.	Риски возникновения аварий на химически опасных объектах	Недопустимый риск - 10^{-2}	Январь - Декабрь	На всей территории района
8.	Риски возникновения аварий на радиационно опасных объектах	Недопустимый риск - 10^{-2}	Январь - Декабрь	На всей территории района
9.	Риски возникновения аварий на биологически опасных объектах	Недопустимый риск - 10^{-2}	Январь - Декабрь	На всей территории района
10.	Риски возникновения аварий на пожаро-, взрывоопасных объектах	Повышенный риск - 10^{-3}	Январь - Декабрь	На всей территории района

ПАСПОРТ СОЦИАЛЬНО ЗНАЧИМОГО ОБЪЕКТА

МБОУ «Очурская СШ»

(Оценка защищенности, исходя из рисков возникновения ЧС)

№ п.п.	Наименование риска	Показатель риска	Временные показатели риска	Населенные пункты, сельские поселения
11.	Риски возникновения аварий на военных ПОО	Недопустимый риск - 10^{-2}	Январь - Декабрь	На всей территории района
12.	Риски возникновения аварий на системах тепло-, водоснабжения	Приемлемый риск - 10^{-4}	Октябрь - Март	На всей территории района
13.	Риски возникновения аварий на электросетях	Приемлемый риск - 10^{-4}	Январь - Декабрь	На всей территории района
14.	Риски возникновения аварий на газо-, нефте-, продуктопроводах	Недопустимый риск - 10^{-2}	Январь - Декабрь	На всей территории района
15.	Риски возникновения аварий на канализационных сетях	Приемлемый риск - 10^{-4}	Январь - Декабрь	На всей территории района
16.	Риски возникновения аварий на шахтах	Недопустимый риск - 10^{-2}	Январь - Декабрь	На всей территории района
17.	Риски возникновения техногенных пожаров	Приемлемый риск - 10^{-4}	Январь - Декабрь	На всей территории района
18.	Риски возникновения гидродинамических аварий	Недопустимый риск - 10^{-2}	Март - Июнь	На всей территории района
19.	Риски возникновения аварий с разливом нефти и нефтепродуктов	Недопустимый риск - 10^{-2}	Январь - Декабрь	На всей территории района
Риски возникновения ЧС природного характера				
20.	Риски возникновения геологических опасных явлений	Недопустимый риск - 10^{-2}	Март - Июнь	На всей территории района
21.	Риски возникновения землетрясений	Недопустимый риск - 10^{-2}	Январь - Декабрь	На всей территории района

ПАСПОРТ СОЦИАЛЬНО ЗНАЧИМОГО ОБЪЕКТА

МБОУ «Очурская СШ»

(Оценка защищенности, исходя из рисков возникновения ЧС)

№ п.п.	Наименование риска	Показатель риска	Временные показатели риска	Населенные пункты, сельские поселения
22.	Риски возникновения подтоплений (затоплений)	Приемлемый риск - 10^{-4}	Март - Июнь	На всей территории района
23.	Риски возникновения природных пожаров	Повышенный риск - 10^{-3}	Март - Ноябрь	На всей территории района
24.	Риски возникновения засухи	Недопустимый риск - 10^{-2}	Май - Сентябрь	На всей территории района
25.	Риски возникновения обвалов в пещерах	Недопустимый риск - 10^{-2}	Январь - Декабрь	На всей территории района
26.	Риски возникновения ЧС в районах Крайнего Севера	Недопустимый риск - 10^{-2}	Январь - Декабрь	На всей территории района
27.	Риски возникновения опасных метеорологических явлений	Недопустимый риск - 10^{-2}	Январь - Декабрь	На всей территории района
Риски возникновения ЧС биолого-социального характера				
28.	Риск возникновения эпидемий	Недопустимый риск - 10^{-2}	Январь - Декабрь	На всей территории района
29.	Риск возникновения эпизоотий	Недопустимый риск - 10^{-2}	Январь - Декабрь	На всей территории района
30.	Риск возникновения эпифитотий	Недопустимый риск - 10^{-2}	Январь - Декабрь	На всей территории района
31.	Риск возникновения отравления людей	Приемлемый риск - 10^{-4}	Январь - Декабрь	На всей территории района

ПАСПОРТ СОЦИАЛЬНО ЗНАЧИМОГО ОБЪЕКТА
МБОУ «Очурская СШ»
(Оперативно-технические характеристики объекта)

№ п\п	Перечень показателей пожарно-тактической характеристики объекта	Значение показателей пожарно-тактической характеристики объекта
1.	Назначение здания	Учреждение образования
2.	Степень огнестойкости здания	2 степень огнестойкости
3. 3.1 3.2	Количество находящихся людей в здании: в дневное время в ночное время	чел. 240; детей 204 чел.; больных 0 чел. чел. 1; детей 0 чел.; больных 0 чел.
4. 4.1 4.2 4.3 4.4 4.5 4.6	Строительные и конструктивные особенности здания: этажность общая высота размеры (геометрические) назначение подвала наличие чердака тех. этажа	3 - этажное 10,2 метров 85,67 * 43,9 метров есть (теплоузел) есть нет
5. 5.1.1 5.1.2	Строительные конструкции: Наружные стены Перегородки	Предел огнестойкости 330 мин. (потеря несущей способности, потеря целостности) Пожарная опасность (непожароопасные) Предел огнестойкости 330 мин. (потеря несущей способности, потеря целостности) Пожарная опасность (непожароопасные)

ПАСПОРТ СОЦИАЛЬНО ЗНАЧИМОГО ОБЪЕКТА
МБОУ «Очурская СШ»
(Оперативно-технические характеристики объекта)

№ п\п	Перечень показателей пожарно-тактической характеристики объекта	Значение показателей пожарно-тактической характеристики объекта
5.1.3 5.1.4 5.1.5	Перекрытия Кровля Лестничные клетки	<p>Предел огнестойкости 90 мин. (потеря несущей способности, потеря целостности) Пожарная опасность (непожароопасные)</p> <p>Предел огнестойкости 45 мин. (потеря несущей способности, потеря целостности) Пожарная опасность (малопожароопасные)</p> <p>Предел огнестойкости 90 мин. (потеря несущей способности, потеря целостности) Пожарная опасность (непожароопасные)</p>
5.2 5.2.1 5.2.2	Строительные материалы: Перегородки Перекрытия	<p>Горючесть: негорючие Воспламеняемость: трудновоспламеняемые Распространение пламени по поверхности: не распространяющие Дымообразующая способность: с малой дымообразующей способностью Токсичность: малоопасные.</p> <p>Горючесть: негорючие Воспламеняемость: трудновоспламеняемые Распространение пламени по поверхности: не распространяющие Дымообразующая способность: с малой дымообразующей способностью Токсичность: малоопасные.</p>

ПАСПОРТ СОЦИАЛЬНО ЗНАЧИМОГО ОБЪЕКТА
МБОУ «Очурская СШ»
(Оперативно-технические характеристики объекта)

№ п\п	Перечень показателей пожарно-тактической характеристики объекта	Значение показателей пожарно-тактической характеристики объекта
5.2.3	Кровля	Горючесть: умеренногорючие Воспламеняемость: умеренновоспламеняемые Распространение пламени по поверхности: умереннораспространяющие Дымообразующая способность: с умеренной дымообразующей способностью Токсичность: умеренно-опасные негорючие
5.2.4	Лестничные клетки	
6.	Предел огнестойкости и вид противопожарных преград	Стены: нет. Перегородки: нет Перекрытия: нет
7.	Пути эвакуации	Из помещений первого этажа по коридору с выходом наружу. В оконные проемы. Из помещений второго и третьего этажей по коридору с выходом наружу по лестничным клеткам.
8.	Места отключения электроэнергии, вентиляции, дымоудаления.	Помещение щитовой находится на первом этаже.
9.	Основные элементы опасности для людей при пожаре.	Отравление СО и продуктами разложения, воздействие высокой температуры, обрушение конструкций.
10. 10.1	Противопожарное водоснабжение количество пожарных водоемов, их емкости	нет

ПАСПОРТ СОЦИАЛЬНО ЗНАЧИМОГО ОБЪЕКТА
МБОУ «Очурская СШ»
(Оперативно-технические характеристики объекта)

№ п\п	Перечень показателей пожарно-тактической характеристики объекта	Значение показателей пожарно-тактической характеристики объекта
10.5 10.6 10.7	-тип соединения и диаметр внутренних пожарных кранов; -требуемый расход воды на нужды пожаротушения: - способы подачи воды	нет; 16 л/с. от автоцистерны: с установкой на ПВ- расстояние 10 м.
11.	Помещения с наличием взрывоопасных веществ и материалов	нет
12.	Наличие устройств автоматического пожаротушения и автоматической пожарной сигнализации	Дымовое устройство автоматической пожарной сигнализации «Гранит 3». Сигнал выведен внутри помещения.
12.1 12.2	Способ вывода сигнала о срабатывании систем противопожарной защиты в подразделение пожарной охраны Прямая телефонная связь с подразделением пожарной охраны для здания	отсутствует отсутствует
13. 13.1	Охранная сигнализация в здании Кнопка (брелок) экстренного вызова полиции в здании	отсутствует имеется
14. 14.1	Система оповещения и управления эвакуацией людей при пожаре в здании Тип системы оповещения и управления эвакуацией людей при пожаре	Имеется проводная
15. 15.1	Обеспеченность персонала здания учреждения средствами индивидуальной защиты органов дыхания Обеспеченность персонала корпуса (здания) учреждения носилками для эвакуации маломобильных пациентов	отсутствуют отсутствуют

ПАСПОРТ СОЦИАЛЬНО ЗНАЧИМОГО ОБЪЕКТА
МБОУ «Очурская СШ»
(Оперативно-технические характеристики объекта)

№ п\п	Перечень показателей пожарно-тактической характеристики объекта	Значение показателей пожарно-тактической характеристики объекта
16.	Текущее состояние здания	В исправном состоянии
17.	Капитальное ограждение территории здания	Металл, дерево
18.	Наличие металлических входных дверей в здании	имеются
19.	Физическая охрана здания или каждого корпуса (частное охранное предприятие или отдел вневедомственной охраны)	имеется
19.1	Видеонаблюдение территории и помещений для здания	отсутствует
20.	Состояние эвакуационных путей и выходов в здании	соответствует
21.	Время прибытия ближайшего пожарного подразделения	3 мин



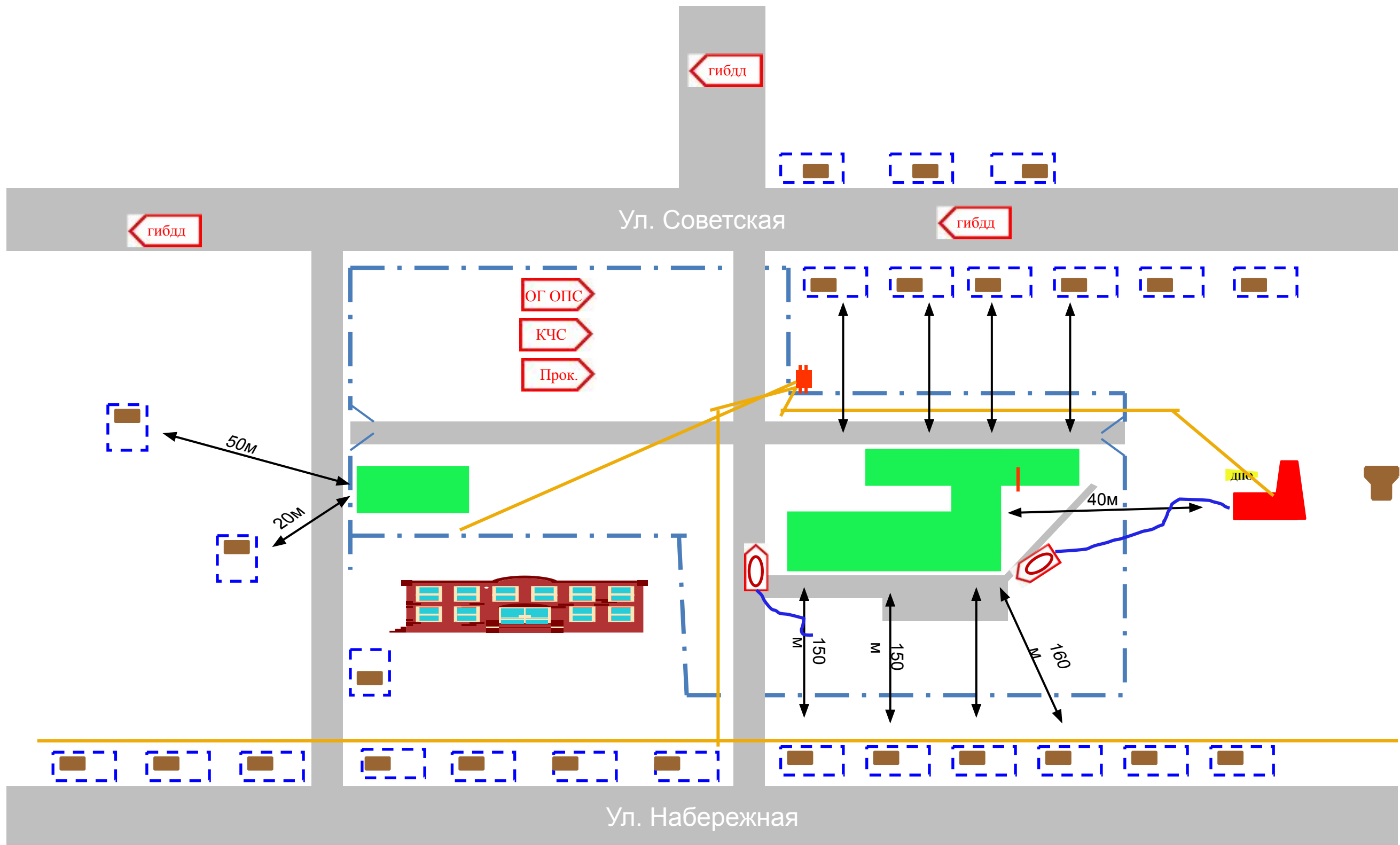
Раздел № 4

РИСКИ ВОЗНИКНОВЕНИЯ ТЕХНОГЕННЫХ ПОЖАРОВ

ПАСПОРТ СОЦИАЛЬНО ЗНАЧИМОГО ОБЪЕКТА

МБОУ «Очурская СШ»

(Схема расстановки сил и средств при ликвидации последствий ЧС)



МБОУ «Очурская СШ»

(Ведомость привлечения сил и средств для ликвидации последствий ЧС)

№ п/п	Наименование подразделения	Состав	Нормативное время готовности к выходу	Нормативное время прибытия	Нормативный документ, для определения времени	Наименование ОДС, № телефона
Функциональные подсистемы						
1.	МЧС	ОГ ОПС-8 л\с 2 чел, 1ед. техники ПЧ-81 л\с 7 чел, 2 ед. техники ПЧ-82 л\с 3 чел, 1 ед. техники	1 мин 1 мин 1 мин		Постановление администрации МО № 326 от 24.06.2013г. План взаимодействия от 16.01.2016г.	ЕДДС тел. «112», 8(39041) 2-16-41, Диспетчер ОПС-8 тел. «01», 8(39041) 2-15-68,
2.	ОМВД России по Алтайскому району	л\с 8 чел., 1 ед.техники	1 мин		Постановление администрации МО № 326 от 24.06.2013г. План взаимодействия от 16.01.2016г.	Деж. тел. «02», 8(39041) 2-14-46
3.	ГИБДД	л\с 4 чел., 2 ед.техники	2 мин		Постановление администрации МО № 326 от 24.06.2013г. План взаимодействия от 16.01.2016г.	Деж. тел. «02», 8(39041) 2-14-46
Территориальные подсистемы (муниципальное звено)						
4.	ОГ КЧС и ПБ администрации Алтайского района	л\с 2 чел., 1 ед.техники	10 мин		Постановление администрации МО № 241 от 25.04.2008г.	Отдел ГО и ЧС тел.8(39041) 2-12-78
5.	БСМП ГБУЗ РХ Белоярская районная больница	л\с 6 чел., 2 ед.техники	2 мин		Постановление администрации МО № 326 от 24.06.2013г. План взаимодействия от 16.01.2016г.	Ст. скорой медицинской помощи Тел. «03», 8(39041) 2-10-51
6.	ДПК «Очурь»	л\с 1 чел., 1 ед.техники	10 мин		Постановление администрации МО № 326 от 24.06.2013г. План взаимодействия от 16.01.2016г.	Диспетчер тел.8(39041) 2-47-92
7.	Энергетическая служба Белоярские РЭС	л\с 3 чел., 1 ед.техники	10 мин		Постановление администрации МО № 326 от 24.06.2013г. План взаимодействия от 16.01.2016г.	Диспетчер тел.8(39041) 2-15-30
8.	Прокуратура	л\с 2 чел., 1 ед.техники	10 мин			Тел. 8(39041) 2-15-87

Раздел № 5

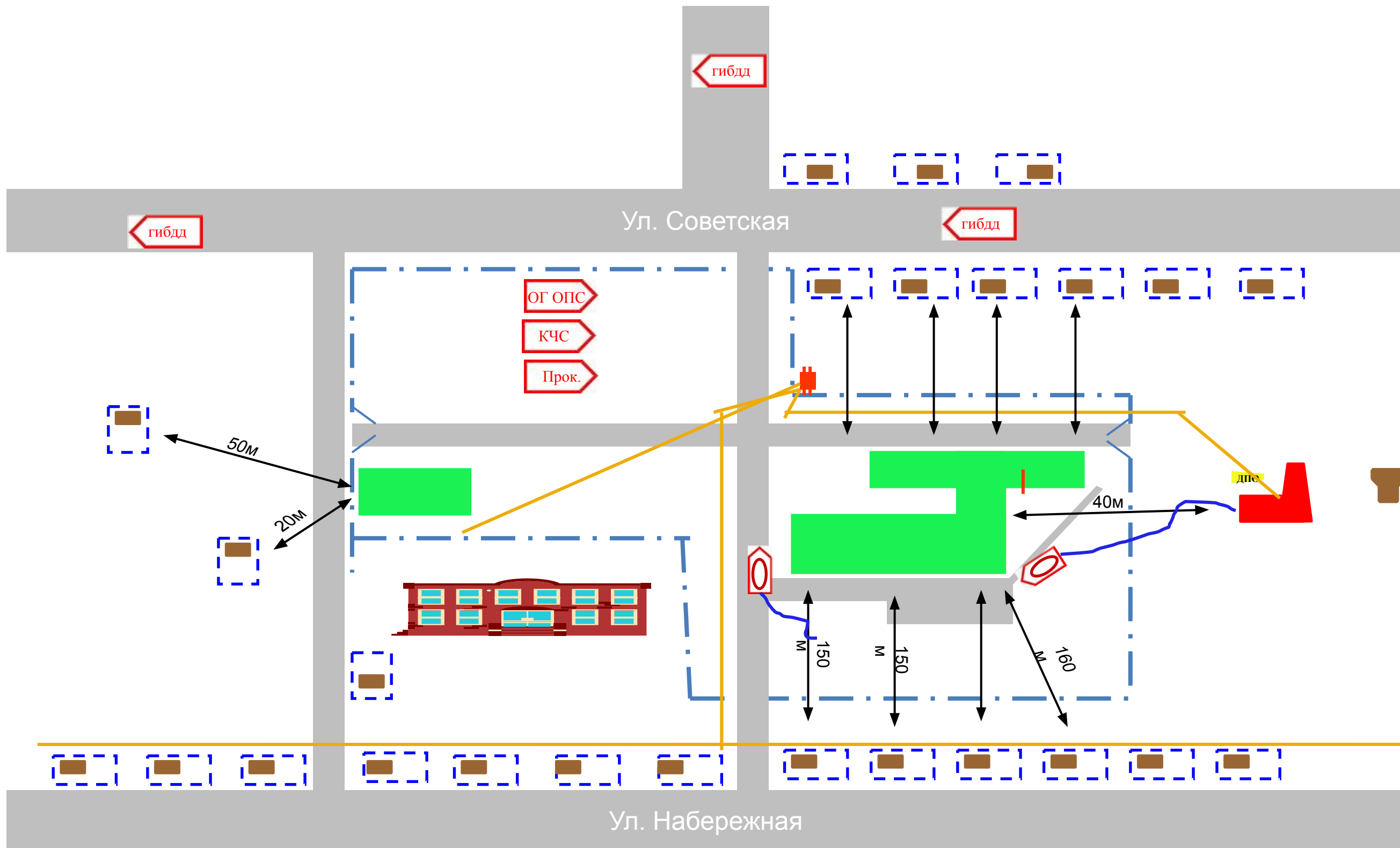
**РИСКИ ВОЗНИКНОВЕНИЯ АВАРИЙ НА СИСТЕМАХ ЖКХ
ОБЪЕКТА**



ПАСПОРТ СОЦИАЛЬНО ЗНАЧИМОГО ОБЪЕКТА

МБОУ «Очурская СШ»

(Схема расстановки сил и средств при ликвидации последствий ЧС)



МБОУ «Очурская СШ»

(Ведомость привлечения сил и средств для ликвидации последствий ЧС)

№ п/п	Наименование подразделения	Состав	Нормативное время готовности к выходу	Нормативное время прибытия	Нормативный документ, для определения времени	Наименование ОДС, № телефона
Функциональные подсистемы						
1.	МЧС	ОГ ОПС-8 л\с 2 чел, 1ед. техники ОПС-8 ПЧ-81 л\с 3 чел, 1 ед. техники	1 мин		Постановление администрации МО № 326 от 24.06.2013г. План взаимодействия от 16.01.2016г.	ЕДДС тел. «112», 8(39041) 2-16-41, Диспетчер ОПС-8 тел. «01», 8(39041) 2-15-68,
2.	ОМВД России по Алтайскому району	л\с 4 чел., 2 ед.техники	1 мин		Постановление администрации МО № 326 от 24.06.2013г. План взаимодействия от 16.01.2016г.	Деж. тел. «02», 8(39041) 2-14-46
Территориальные подсистемы (муниципальное звено)						
3.	ОГ КЧС и ПБ администрации Алтайского района	л\с 2 чел., 1 ед.техники	10 мин		Постановление администрации МО № 241 от 25.04.2008г.	Отдел ГО и ЧС тел.8(39041) 2-12-78
4.	БСМП ГБУЗ РХ Белоярская районная больница	л\с 3 чел., 1 ед.техники	2 мин		Постановление администрации МО № 326 от 24.06.2013г. План взаимодействия от 16.01.2016г.	Ст. скорой медицинской помощи Тел. «03», 8(39041) 2-10-51
5.	Энергетическая служба Белоярские РЭС	л\с 3 чел., 1 ед.техники	10 мин		Постановление администрации МО № 326 от 24.06.2013г. План взаимодействия от 16.01.2016г.	Диспетчер тел.8(39041) 2-15-30
6.	Прокуратура	л\с 2 чел., 1 ед.техники	10 мин			Тел. 8(39041) 2-15-87



Раздел № 6
ДЕКЛАРАЦИЯ ПОЖАРНОЙ БЕЗОПАСНОСТИ

МБОУ «Очурская СШ»

(Декларация пожарной безопасности)

Зарегистрирована
Отделением государственного пожарного
надзора Алтайского района
Управления надзорной деятельности Главного
управления МЧС России по Республике Хакасия
«_» _____ 2013 г.
Регистрационный № _____

**ДЕКЛАРАЦИЯ ПОЖАРНОЙ
БЕЗОПАСНОСТИ**

Настоящая декларация составлена в отношении: *Муниципального
бюджетного образовательного учреждения Очурская средняя
общеобразовательная школа*

(Указывается организационно-правовая форма юридического лица, функциональное назначение, полное и сокращенное наименование (в
случае, если имеется), в том числе фирменное наименование объекта защиты)

Основной государственный регистрационный номер записи о
государственной регистрации юридического лица: *1021900534853*

Идентификационный номер налогоплательщика: *1904003575*

Место нахождения объекта защиты: *Алтайский район, с. Очуры,
ул. Советская, 115*
(Указывается адрес фактического места нахождения объекта защиты)

Почтовый и электронный адреса, телефон, факс юридического
лица и объекта защиты: *почтовый адрес — 655674, РХ, Алтайский район,
с. Очуры, ул. Советская, 115*

*юридический адрес — 655674, РХ, Алтайский район, с. Очуры, ул. Советская,
115*

Тел. (39041)2-72-35;

Руководитель - директор Юринов Евгений Петрович

№ п/п	Наименование раздела
1.	Оценка пожарного риска¹, обеспеченного на объекте защиты
	На объекте защиты расчет пожарного риска не проводился.

	<small>(Заполняется, если проводился расчет риска. В разделе указывается расчетные значения уровня пожарного риска и допустимые значения уровня пожарного риска, а также комплекс выполняемых инженерно-технических и организационных мероприятий для обеспечения допустимого значения уровня пожарного риска)</small>
II.	<p>Оценка возможного ущерба имуществу третьих лиц от пожара</p> <p>Ущерб имуществу третьих лиц от пожара практически исключен в связи с отсутствием арендных отношений и соответствием величины противопожарных разрывов между зданиями требованиям главы 16 Федерального закона Российской Федерации от 22 июля 2008 г. № 123-ФЗ «Технический регламент о требованиях пожарной безопасности».</p> <p><small>(Заполняется самостоятельно, исходя из собственной оценки возможного ущерба имуществу третьих лиц от пожара, либо приводятся реквизиты документов страхования)</small></p>
III.	<p>Перечень федеральных законов о технических регламентах и нормативных документов по пожарной безопасности, выполнение которых обеспечивается на объекте защиты На данный объект защиты положения Федерального закона</p> <p><small>(В разделе указывается перечень выполняемых требований федеральных законов о технических регламентах и нормативных документов по пожарной безопасности от 22 июля 2008 г. № 123-ФЗ не распространяются, в</small></p> <p>соответствии п. 4 статьей 4 вышеуказанного Закона, т. к. здание объекта защиты запроектировано и построено в соответствии с ранее действующими требованиями пожарной безопасности.</p> <p>На объекте защиты обеспечивается выполнение следующих нормативных документов по пожарной безопасности, в части не противоречащих положениям Федерального закона "Технический регламент о требованиях пожарной безопасности" от 22 июля 2008 г. №123-ФЗ, а также СП 5.13130.2009 «Системы противопожарной защиты. Установки пожарной сигнализации и пожаротушения автоматические. Нормы и правила проектирования», СП 3.13130.2009 «Системы противопожарной защиты. Система оповещения и управления эвакуацией людей. Требования пожарной безопасности», СП 7.13130.2009 «Отопление, вентиляция и кондиционирование. Противопожарные требования», СП 2.13130.2009</p>

МБОУ «Очурская СШ»

(Декларация пожарной безопасности)

«Системы противопожарной защиты. Обеспечение огнестойкости объектов защиты», СП 4.13130.2009 «Системы противопожарной защиты. Ограничение распространения пожара на объектах защиты. Требования к объемно-планировочным и конструктивным решениям», СП 6.13130.2009 «Системы противопожарной защиты. Электрооборудование. Требования пожарной безопасности», СП 8.13130.2009 «Системы противопожарной защиты. Источники наружного противопожарного водоснабжения. Требования пожарной безопасности», СП 9.13130.2009 «Техника пожарная. Огнетушители. Требования к эксплуатации», СП 1.13130.2009 «Системы противопожарной защиты. Эвакуационные пути и выходы»;
 -Правила противопожарного режима в Российской Федерации, утверждены постановлением Правительства РФ от 25.04.2012 № 390.
 -Строительные нормы и правила 21-01-97* «Пожарная безопасность зданий и сооружений» (введенные в действие постановлением Министерства строительства РФ №18-7 от 13.02.97 г.) - СНиП 21-01-97*, п.1.1 - п.8.14; -
 -Строительные нормы и правила 2.08.02-89* «Общественные здания и сооружения» (введенные в действие постановлением Государственного строительного комитета СССР от 16.05.89 г. № 78)
 - СНиП 2.08.02-89*, п.1.1* - п.3.55*.
 - Строительные нормы и правила 41-01-2003 «Отопление, вентиляция и кондиционирование» (введенные в действие постановлением Госстроя РФ №115 от 26.06.03 г.) - СНиП 41-01-2003, п.6.1.1 - п.6.1.7, п.6.3.1 - п.14.5.
 -Строительные нормы и правила 2.07.01-89* «Градостроительство. Планировка и застройка городских и сельских поселений» (утвержденные постановлением Государственного строительного комитета СССР от 16 мая 1989 г. № 78),
 - СНиП 2.07.01-89*, п.1.1* - п.9.22. -
 -Строительные нормы и правила 23-05-95 «Естественное и искусственное освещение» (введенные в действие постановлением Минстроя РФ от 2 августа 1995 г. № 18-78), -СНиП 23-05-95, п.4.1 - п.7.68.
 -Строительные нормы и правила «Водоснабжение. Наружные сети и сооружения» 2.04.02-84* (утвержденные постановлением Государственного комитета СССР по делам строительства от 27 июля 1984 г. № 123) - СНиП 2.04.02-84, п.7.1-П.9.33.

-Нормы пожарной безопасности «Обучение мерам пожарной безопасности работников организаций» (введенные в действие Приказом МЧС РФ от 12.12.07г. №645 зарегистрирован в Минюсте РФ 21.01.08 г. №10938). - НПБ «Обучение мерам пожарной безопасности работников организаций») п.1 - п.55.
 - ГОСТ 12.4.026-2001 «Цвета сигнальные, знаки безопасности и разметка сигнальная» (введенный в действие Постановлением Госстандарта РФ от 19.09.01 г. №387-ст) -ГОСТ Р 12.4.026-2001, п.3.1 -п.12.4.4
 -Нормы пожарной безопасности «Системы оповещения и управления эвакуацией людей при пожарах в зданиях и сооружениях» (введенные в действие Приказом МЧС РФ от 20.06.03г. №323, зарегистрирован в Минюсте РФ 27.06.03 г. №4837)
 - НПБ 104-03, п.1.1 - п.5.1. ГОСТ 12.1.004-91 «ССБТ. Пожарная безопасность. Общие требования», п.1.1-п.3.8. ГОСТ Р 12.2.143-2002 «ССБТ. Системы фотолюминесцентные, эвакуационные. Элементы систем. Классификация. Общие технические требования. Методы контроля», п.3.1 - п.9.7.
 -ГОСТ 12.1.033-81 «ССБТ. Пожарная безопасность. Термины и определения» (В части терминов и определений, не вошедших в технический регламент). НПБ 88-2001* «Установки пожаротушения и сигнализации. Нормы и правила проектирования» п.1.1 - п.15.4.
 -НПБ 110-03 «Перечень зданий, сооружений, помещений и оборудования подлежащих защите автоматическими установками пожаротушения и автоматической пожарной сигнализацией», п.1 -п. 14, табл.1, табл.3. -
 -Правила устройства электроустановок (ПУЭ), п.1.1.1 - 7.7.43. РД 34.21.122-87 «Инструкция по устройству молниезащиты зданий и сооружений»
 -Строительные нормы и правила 2.04.01-85* «Внутренний водопровод и канализация зданий», п.6.1* - п.6.17.

Настоящую декларацию разработал:

Директор МБОУ Очурская СОШ
Юринов Е.П.

« ____ » _____ 2013 г.

_____ (подпись)