

# «Вышивка как проба пера»

Проект школы №39







# Содержание:

- ▶ 1. Обоснование проекта. Формулировка задач.
- ▶ 2. Немного из истории.
- ▶ 3. Технология изготовления изделия.
- ▶ 4. Экономическая и эстетическая оценка изделия.
- ▶ 5. Окончательный вариант проекта.
- ▶ 6. Эпилог.
- ▶ 7. Литература.

# Обоснование проекта. Формулировка задач.

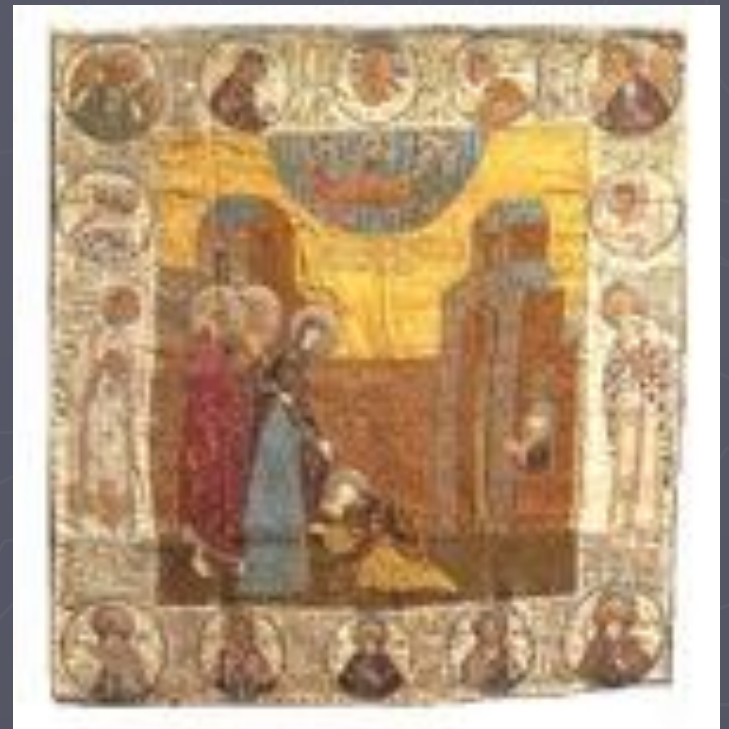
Данные проекты выбраны в целях продолжения и развития народного промысла. Вышивка - одно из самых любимых и распространенных видов рукоделия. К тому же сам процесс работы очень интересен и увлекателен. В процессе работы происходит творческое развитие образного мышления, фантазии и пространственного представления. Да и всегда не терпится увидеть конечный результат.

# Немного из истории...

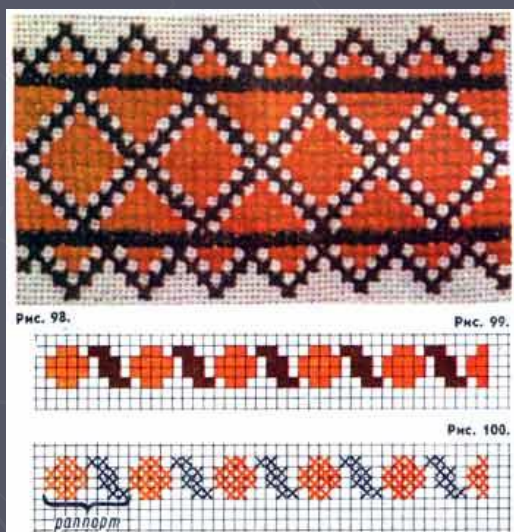
История возникновения вышивки уходит далеко в глубь веков. Это искусство относится к эпохе первобытной культуры. Оно тесно связано с появлением первого стежка при изготовлении одежды.

Материалом для вышивки в разные далекие времена служили и жилы животных, и нити льна, конопля, хлопка, шерсти, шелка, также применялся и натуральный волос.

Находки, относящиеся к IX - XII векам, подтверждают, что вышивка существовала и развивалась уже в эпоху Древней Руси. С языческих времен женщины - вышивальщицы создавали в своих вышивках - картинах сцены бытовой жизни.



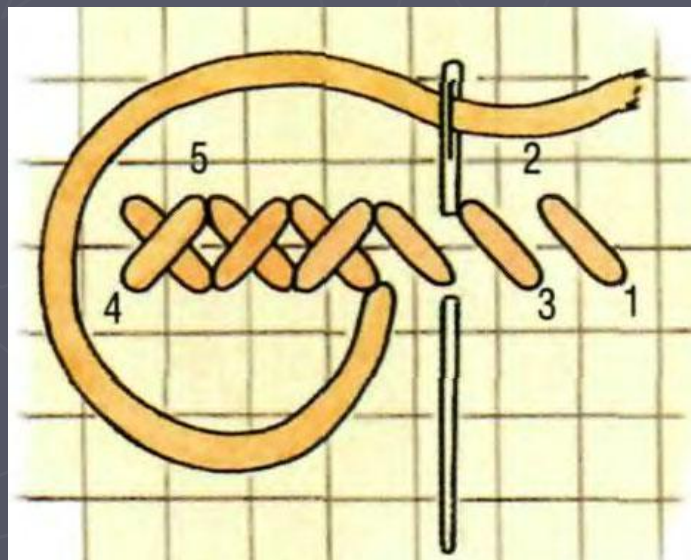
В музеях нашей страны собрано много образцов народной вышивки. Лучше всего сохранились изделия XIX века. К 13 - 15 годам крестьянские девочки должны были приготовить себе приданое. Это были вышитые скатерти, подзоры, головные уборы, полотенца.

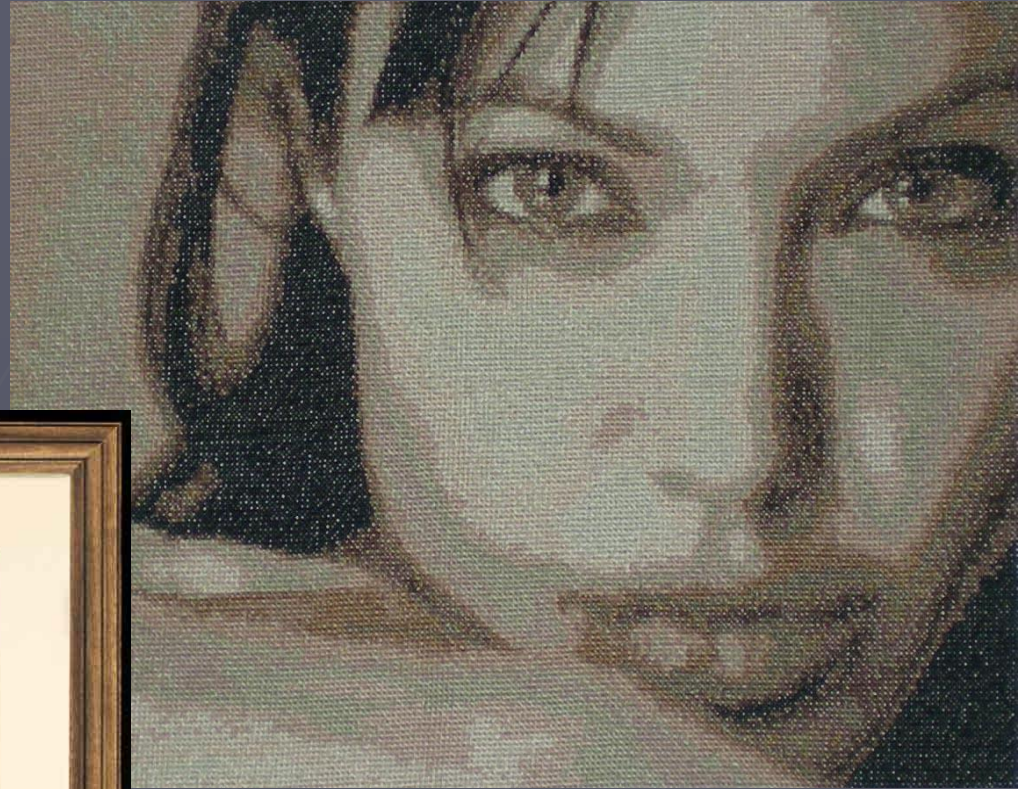




# Технология изготовления изделия

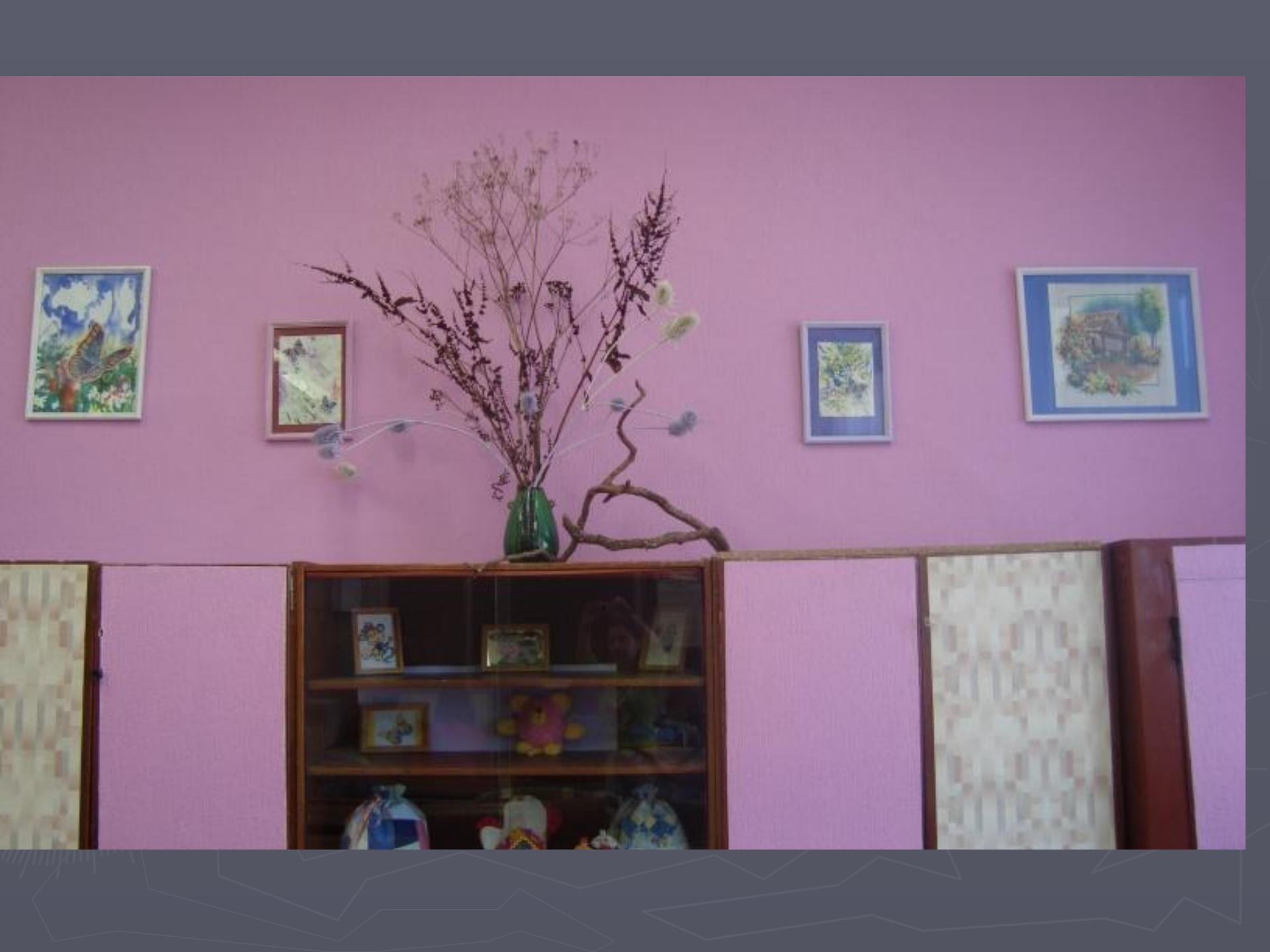
- ▶ В современном вышивании крестом основой вышивки является канва. Это специальным образом выработанное на фабрике полотно, размеченное в клетку таким образом, что каждая клеточка канвы является местом для нанесения креста нитками. Но главный ее показатель — размерность канвы. Самые популярные размерности канвы — 14-я и 18-я, то есть четырнадцать и восемнадцать крестиков на дюйм или, соответственно, 5,5 кл./см и 7,2 кл./см.





# Экологическая и эстетическая оценка изделия

- ▶ Работы выполнены из экологически чистых материала – хлопка. Не вызывает аллергий. Существует большое разнообразие материалов, из которых производят канву (шелк, лен, хлопок, смеси).
- ▶ Вышивка – это один из видов искусства. Вышивки используют для декорирования помещений, одежды, предметов быта. Мы часто видим вышивку, несущую рекламно-информационный характер, на предметах одежды и других швейных изделиях. Она может быть действенным рекламно-информационным средством, не теряя при этом своей художественной выразительности. Она широко используется при нанесении товарных знаков на ткань, кожу, войлок, а также на готовые изделия, одежду и т.п. Вышивать можно на различных видах одежды, в том числе на униформе, спецодежде. Вышивка как показатель принадлежности к какому-либо направлению деятельности широко используется в западных странах.



# Экономическая оценка изделия.

(по одной работе)

Канва 40 x 30 см – 25 руб.

Нитки мулине 20 шт. x 6 руб. = 120 руб.

Рамка 25 x 35 = 60 руб.

Итого: 205 руб.

*В специализированных магазинах подобные работы стоят от 1000 рублей.*

# Окончательный вариант проекта.

► (фотографии)











# Эпилог

Если рассматривать вышивку как пробу пера от любопытства, то это занятие вполне может стать увлечением всей жизни, а возможно, призванием или даже работой. Ведь произведения народных художественных промыслов имеют неограниченный спрос, как в нашей стране, так и за рубежом.

# Литература

Р.М. Кирсанова. Русский костюм и быт XVIII-XIX веков. 2002 г.

В.А. Рыбаков. Язычество древних славян. 1997 г.