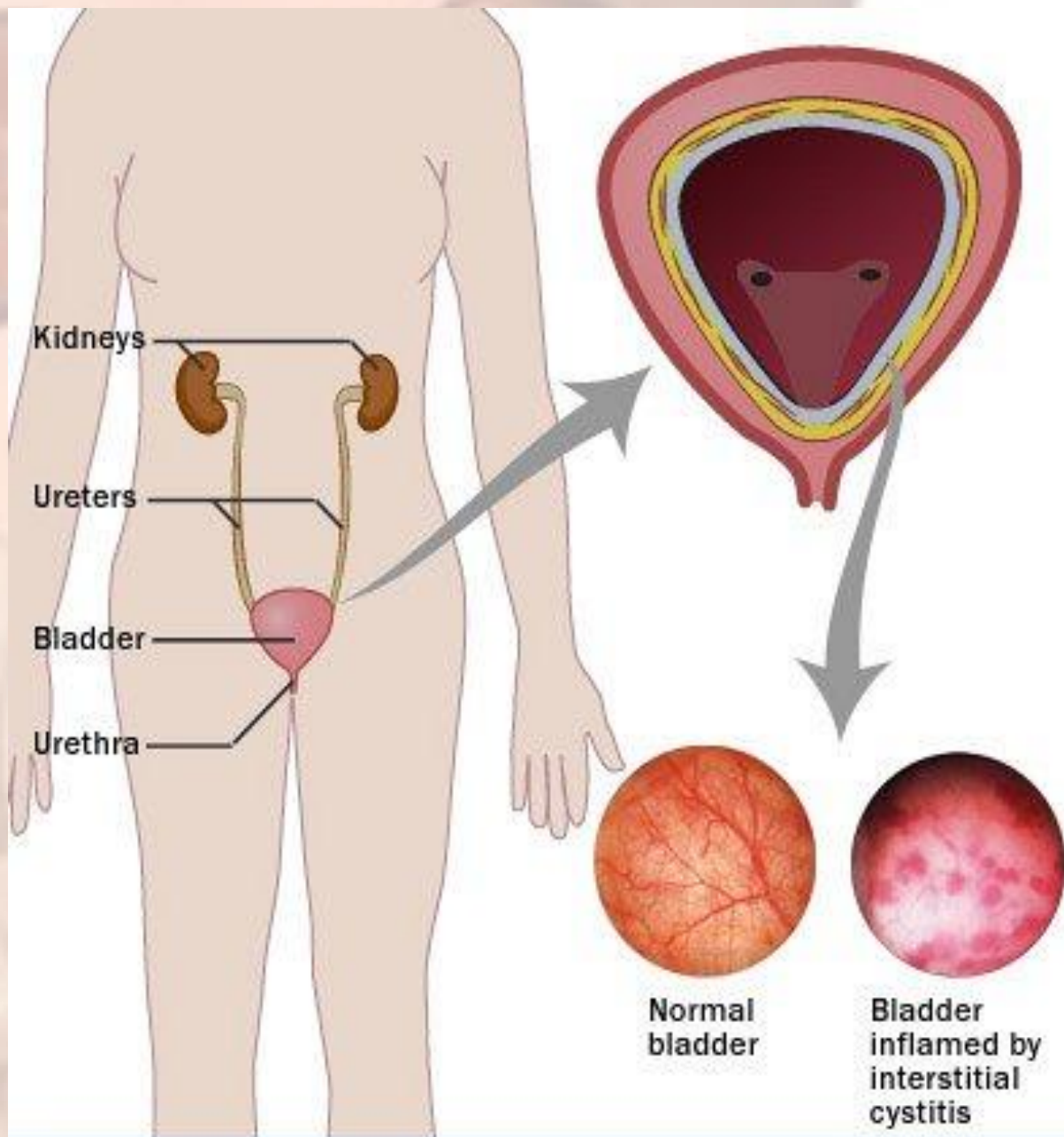


**«Сестринская помощь при  
заболеваниях  
мочевыделительной  
системы»**

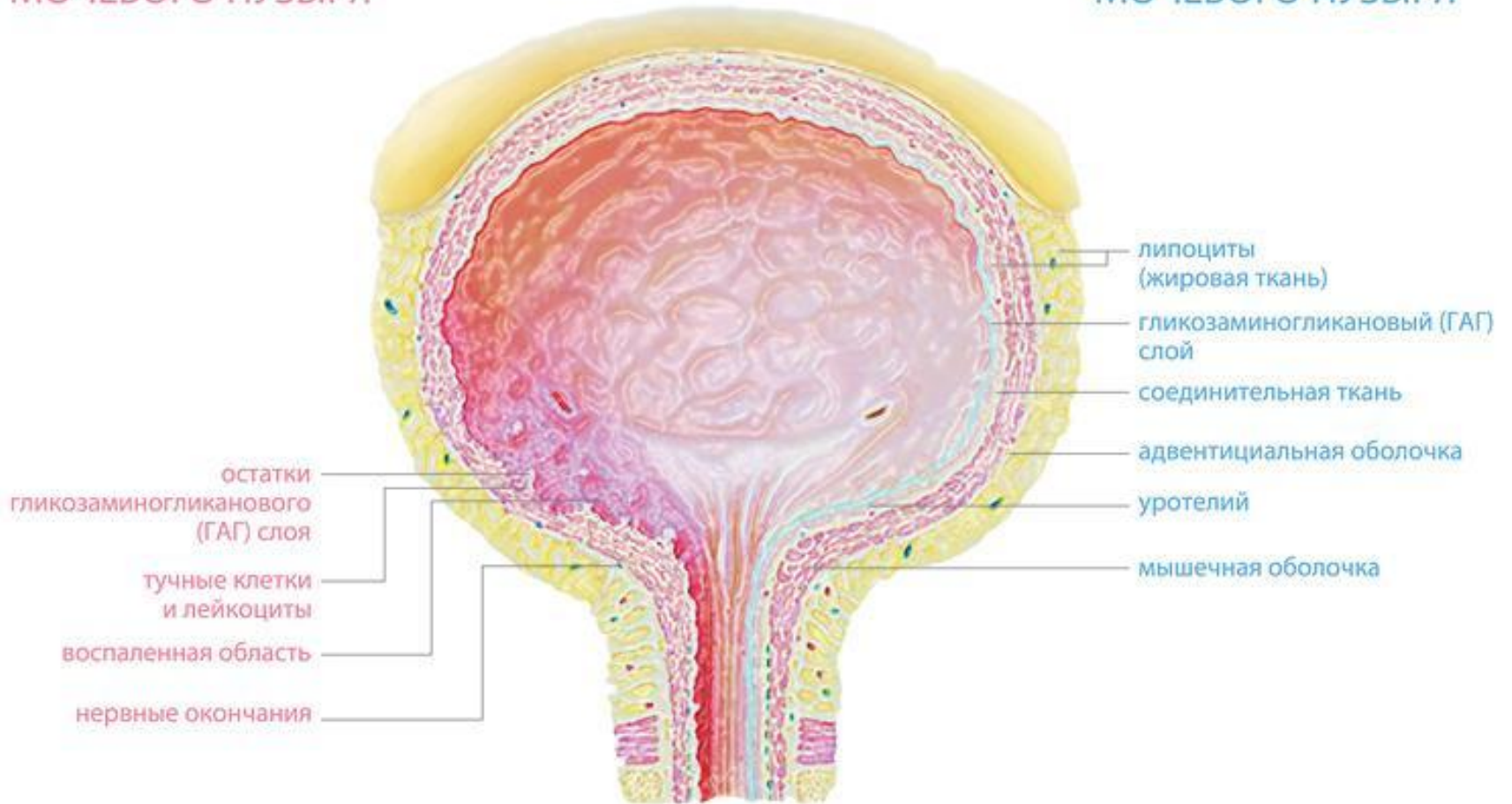
(Цистит, МКБ, гидронефроз)

**Цистит** —  
воспаление  
мочевого  
пузыря, обусло-  
вленное  
проникновением  
инфекции.



## ВОСПАЛЕНИЕ ЭПИТЕЛИЯ МОЧЕВОГО ПУЗЫРЯ

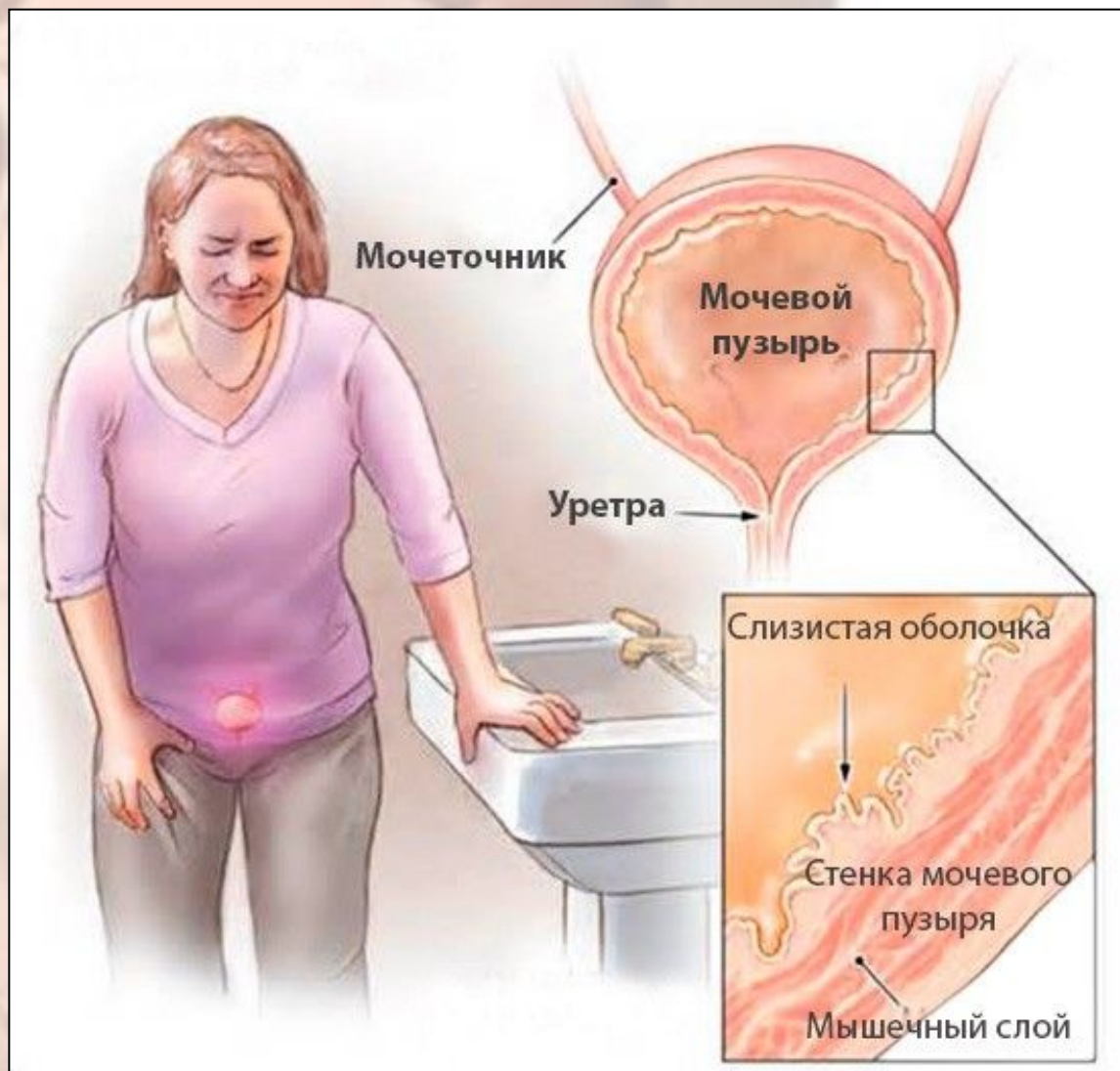
## НОРМАЛЬНЫЙ ЭПИТЕЛИЙ МОЧЕВОГО ПУЗЫРЯ





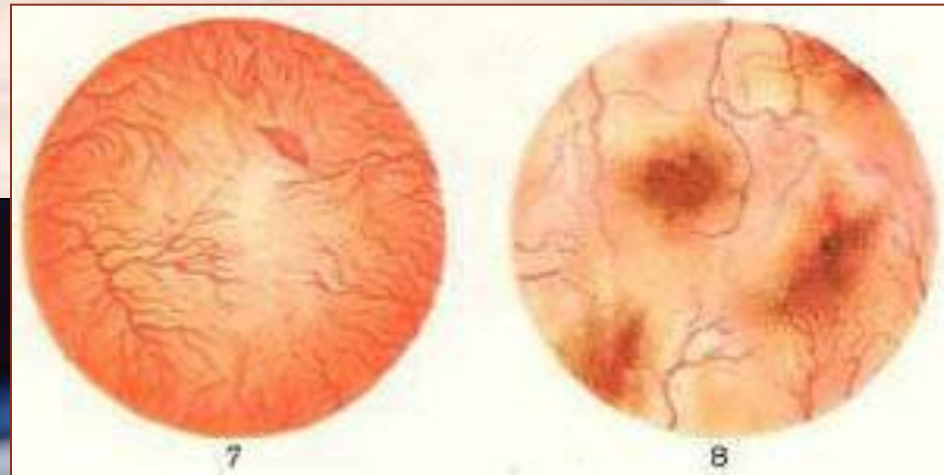
# Симптомы:

- Учащение мочеиспускания.
- Боли внизу живота (усиление при мочеиспускании).
- Повышение температуры тела.
- Общее недомогание.
- Частые позывы к мочеиспусканию.



# Диагностика:

- Типичная клиническая картина.
- Быстрое улучшение состояния больного при воздействии антибактериального лечения.
- УЗИ

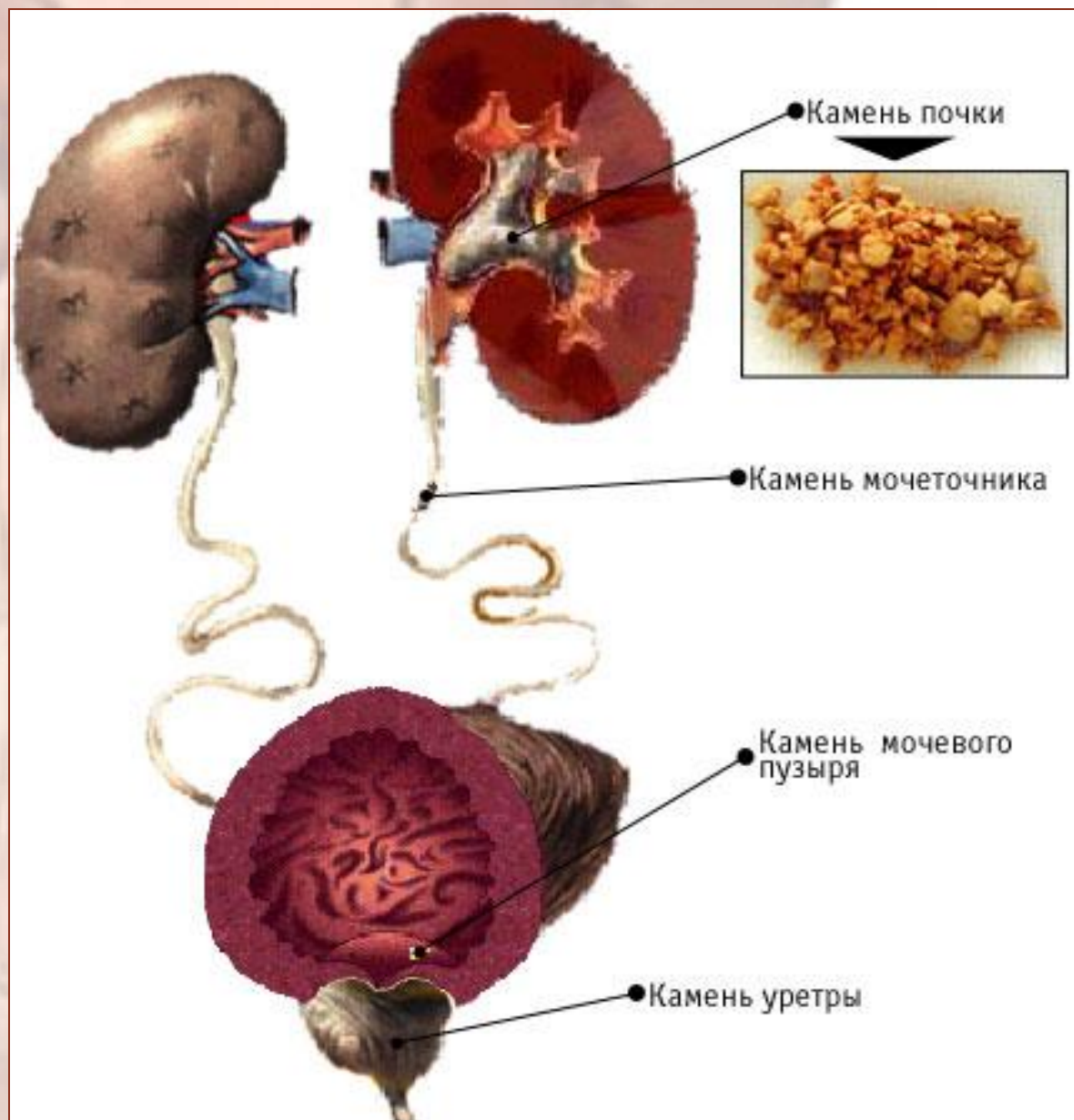


# Лечение:

- Постельный режим.
- Обильное питье и диета.
- Спазмолитические препараты
- Антибактериальное лечение.



**Мочекаменная  
болезнь**  
(уролитиаз) —  
заболевание,  
проявляющееся  
формированием  
конкрементов в  
органах мочевыд  
елительной  
системы.





## Причины

Употребление  
воды со  
значительным  
содержанием  
солей кальция

При переломах  
трубчатых  
костей

Длительный  
прием щелочных  
вод

Нарушение  
функции  
щитовидной  
железы

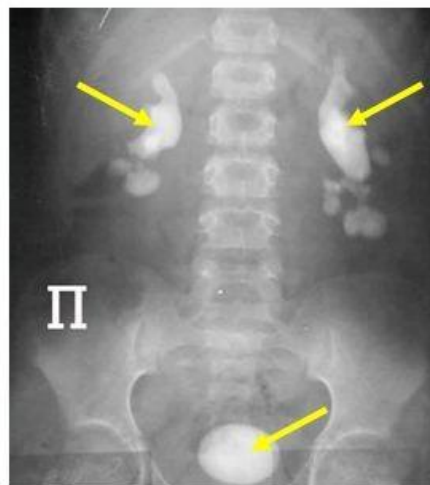
# Клиника:

- Боль
- Гематурия
- Пиурия
- Самопроизвольное отхождение камней



# Диагностика

Выявить симптомы данной патологии. Сделать обзорный рентген всех органов брюшной полости, ультразвуковое исследование всех органов брюшной полости, а также экскреторную урографию.



Обзорная урограмма больного с двухсторонними рентгенконтрастными (видимыми) коралловидными камнями и камнем в мочевом пузыре



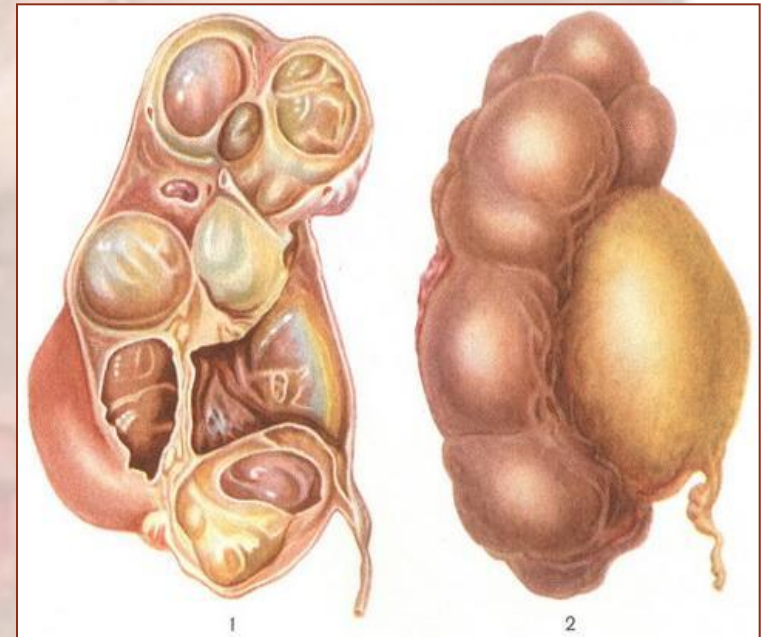
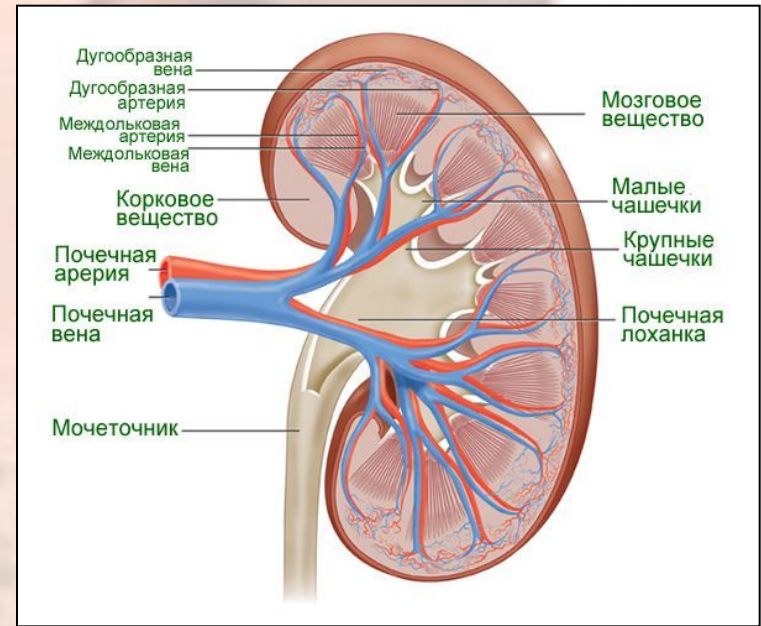
Обзорная урограмма больного с камнем в левой почке

# Лечение

- Оперативное
- Консервативное:
  - Мочегонные препараты
  - Спазмолитические препараты
  - Диетотерапия
  - Санаторно-курортное лечение
  - Препарату группы терпенов



**Гидронефроз** — стойкое, прогрессирующее расширение почечной лоханки и чашечек на почве нарушения оттока мочи в пиелoureтеральном сегменте, приводящее к постепенной атрофии почечной паренхимы.



# 4 степени гидронефроза:

- 1 степени — паренхима сохранена,
- 2 степени — незначительное повреждение паренхимы,
- 3 степени — значительное повреждение,
- 4 степени — отсутствие паренхимы, почка не функционирует.



The diagram is set against a background of a human torso showing the internal organs, specifically the kidneys and the urinary tract. A central light blue rounded rectangle contains the title. Three vertical lines extend downwards from the bottom of this rectangle to three separate light blue rounded rectangles, each containing a description of a stage. The background is a light, semi-transparent illustration of the human body.

## Три стадии развития заболевания

•I стадия – расширена только почечная лоханка, функция почки не изменена или нарушена в легкой степени.

•II стадия – размеры почки увеличены на 15-20 %, лоханка значительно расширяется, стенка ее истончается.

•III стадия – размеры почки увеличены в 1,5-2 раза. Лоханка и чашки резко расширена, почка представляет собой многокамерную полость.

# Клиника

- Боли в животе
- Вторичный пиелонефрит
- Опухолевидное образование в брюшной полости, обнаруживаемый при пальпации живота.

**Лечение** при 1 стадии консервативное. направлено на стимуляцию оттока мочи. При следующих стадиях решают вопрос о хирургическом лечении.

