

Бинарное занятие по адаптивной физической культуре и логопедии

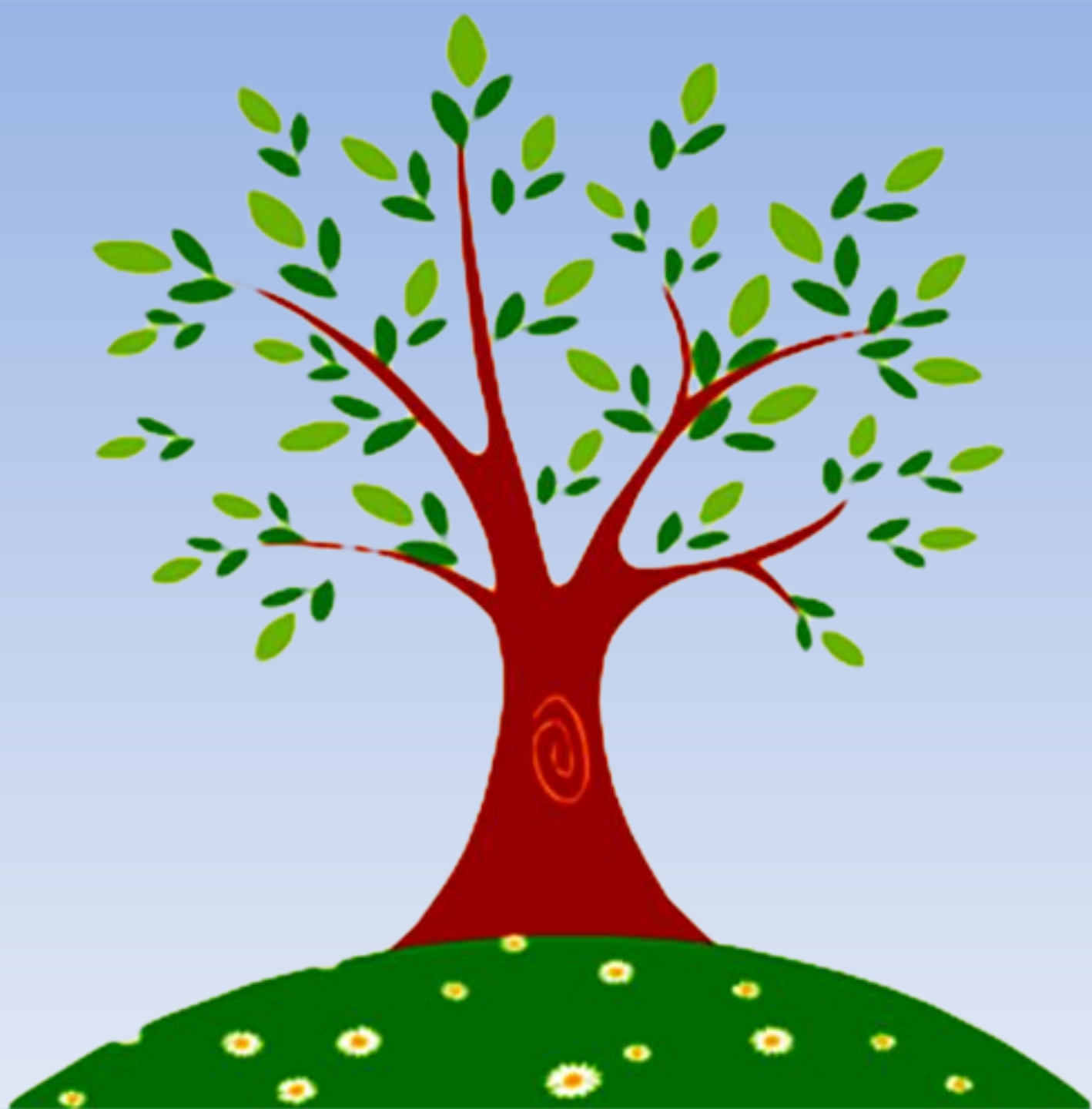
«Упражнения для укрепления позвоночника. Дифференциация Ж-Ш в предложениях»

Выполнили:
учитель физической культуры
Штейникова К.А.
Учитель-логопед
Харина Н.В.



Весна в лесу



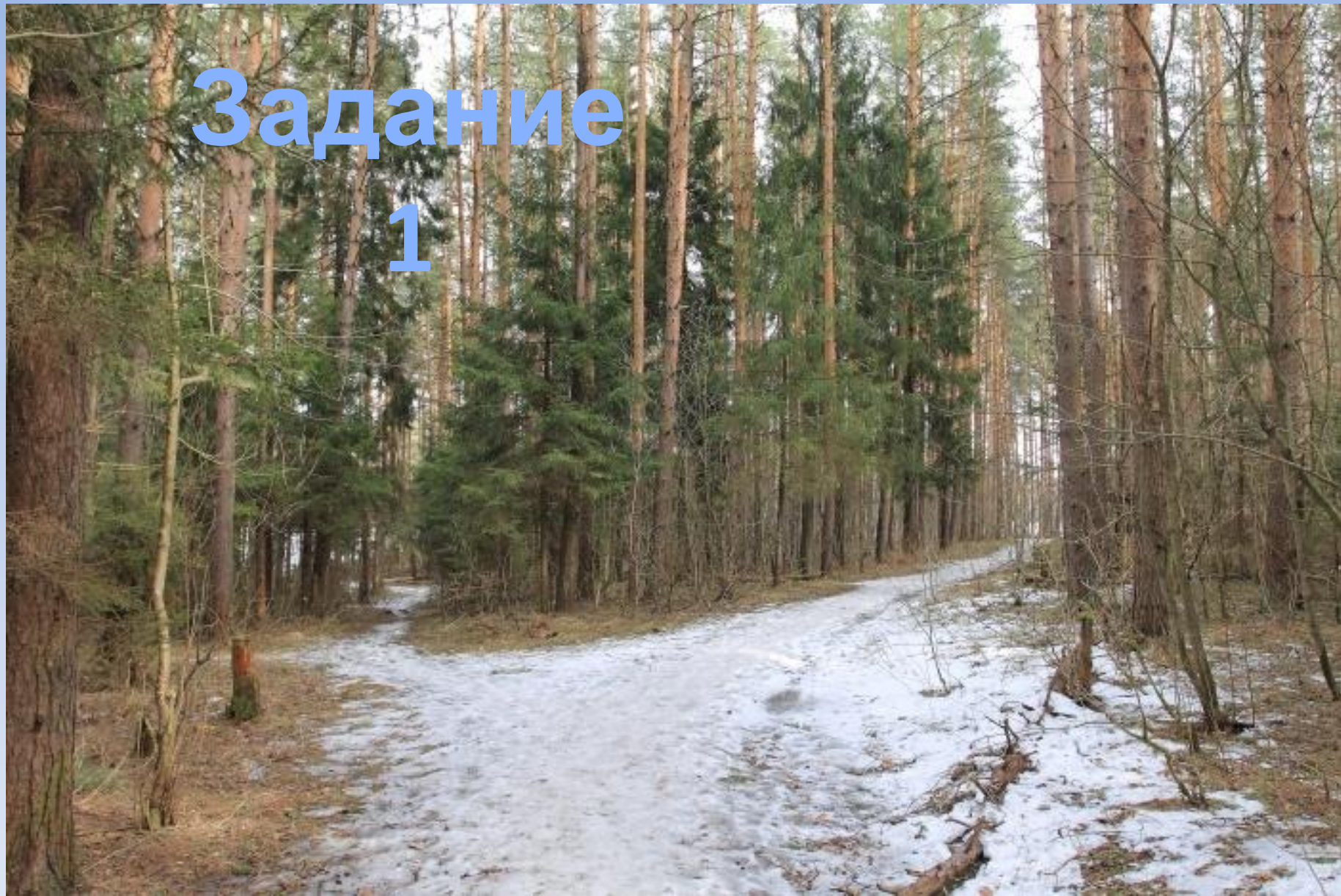




Весёлая артикуляционная гимнастика



Задание 1



Задание

1

- Оре_ки
- Бума_ка
- Ло_ка
- Кру_ка
- Опу_ка
- Пробе_ка

Задание 2



Задание

З

Ши – жи – ши – ты скажи, но не
спеши!

Ша – жа – ша - Жанна шла не спеша.

Шо – жо – шо – Жора пишет хорошо.

Жу – шу – жу – рядом с Жучкой
посижу.

Ши – жи – ши – жили-были малыши.

Ше – же – ше – сидит Женя в шалаше.

Задание 4



Задание 5

Ж

Ш

Задание

5

- На столе стоит кру(ш,ж)ка.
- В глаз попала мо(ш,ж)ка.
- На теле(ш,ж)ке я вожу сено.
- Петя сделал пять фла(ш,ж)ков.
- Листья падают на доро(ш,ж)ку.

Задание

6



Задание

7



Ш

Ж

Игра «Не урони»





Закончите предложение:

- У меня получилось...
- Мне запомнилось...
- Я научился...
- Было непросто...

