

A photograph of a tall, cylindrical stone tower built from rough-hewn stones, standing on a rocky mountain ridge. The tower has several narrow, vertical openings. In the background, a valley is visible, partially obscured by low-hanging white clouds. The sky is bright blue with scattered white clouds. The overall scene is dramatic and scenic.

*Дерсни темасы:
«Нарт эпос»*

Дерсни

муратъ:

1. Окъуучуланьы халкъны кёлден чыгъармачылыгъыны юсюнден билимлерин тохташдырыу эм теренлеу.
2. Нарт эпосну жигитлерини сыфатларын тинтиу.
3. Бурун заманладан бери халкъны жигитликге, ахшылыкъгъа, адамлыкъгъа итиндирип келген нарт таурухланы юлгюлери бла сабийлени патриот сезимлерин кючлеу.

- ▣ П.Остряков,Орусбийланы Сафар-Алий бла Науруз,М.Алейников,Н.П.Тульчинский, А. Н.Дьячков-Тарасов,В.Ф.Миллер....
- ▣ Бозийланы А.Ю.,Шахмурзаланы С.О., Сотталаны А.Х.,Холаланы А.З., Сюйюнчланы Х.И....
- ▣ Журтубайланы М.Ч.,Малкъондуланы Х.Ш.

Адабият терминле

Анафора

(грек тилден - «къатланып келиу») - тауушланы неда сёз тутушланы,неда гылыу къурамланы бир бири ызындан келген сезледе (фразалада) неда назму тизгинледе ушашлыкълары.

Антитеза

(француз тилден - «чюйре келиу») - магъаналары арталлыда чюйре келген сёзлени неда сёз тутушланы бирин бири бла салышдырыу

Метафора

(грек тилден - «кёчюрюу», «ётдюрюу») - сезлени неда сёз тутушланы ушашдырыу неда тенгleshдириу амал бла башха, ёзге магъанада хайырланыу

Гипербола

(грек сөздү)-бир суратланган затны, халны, болумну көшүп, көбөйтүп, семиртүп бериү.

Эпифора

(грек тилден - «көйтөрүп , «дагыда бир көтүлө») - назму тизгинлени- ахырларында сөзгө, сөз тутушну не дагылы көтүрмө көтүлө, көйтөрүп айтыу(анафораны чөйрөсиди)

СЁЗБЕР

ДЕБЕТ

АЛАУГАН

КЪАРАШАУАЙ

ЁРЮЗМЕК

СОСУРУКЪ

Х

Л

САТАНАЙ

Нарт тукъумланы айыр:

Усхуртуклары

Бозилары

Дажилары

Боралары

Аликалары

Индилары

Суратланы атлары:

- ▣ Къарашауайны сыбызгысы.
- ▣ Алауган бла эмеген кыыз.
- ▣ Агунда, Къарашауай, Гемуда.
- ▣ Ёрюзмекни туугъаны.
- ▣ Ёрюзмек бла къуртхала.
- ▣ Къына сакъаллы Фук.
- ▣ Сосурукъ нартлагъа от келтиреди
- ▣ Эмегенле нарт элге кирдиле
- ▣ Нарт Рачыкъау бла сарыуек
- ▣ Агуна аякъ Сосурукъгъа бериледи.
- ▣ Сосурукъ бла эмеген.



Томаспен-18















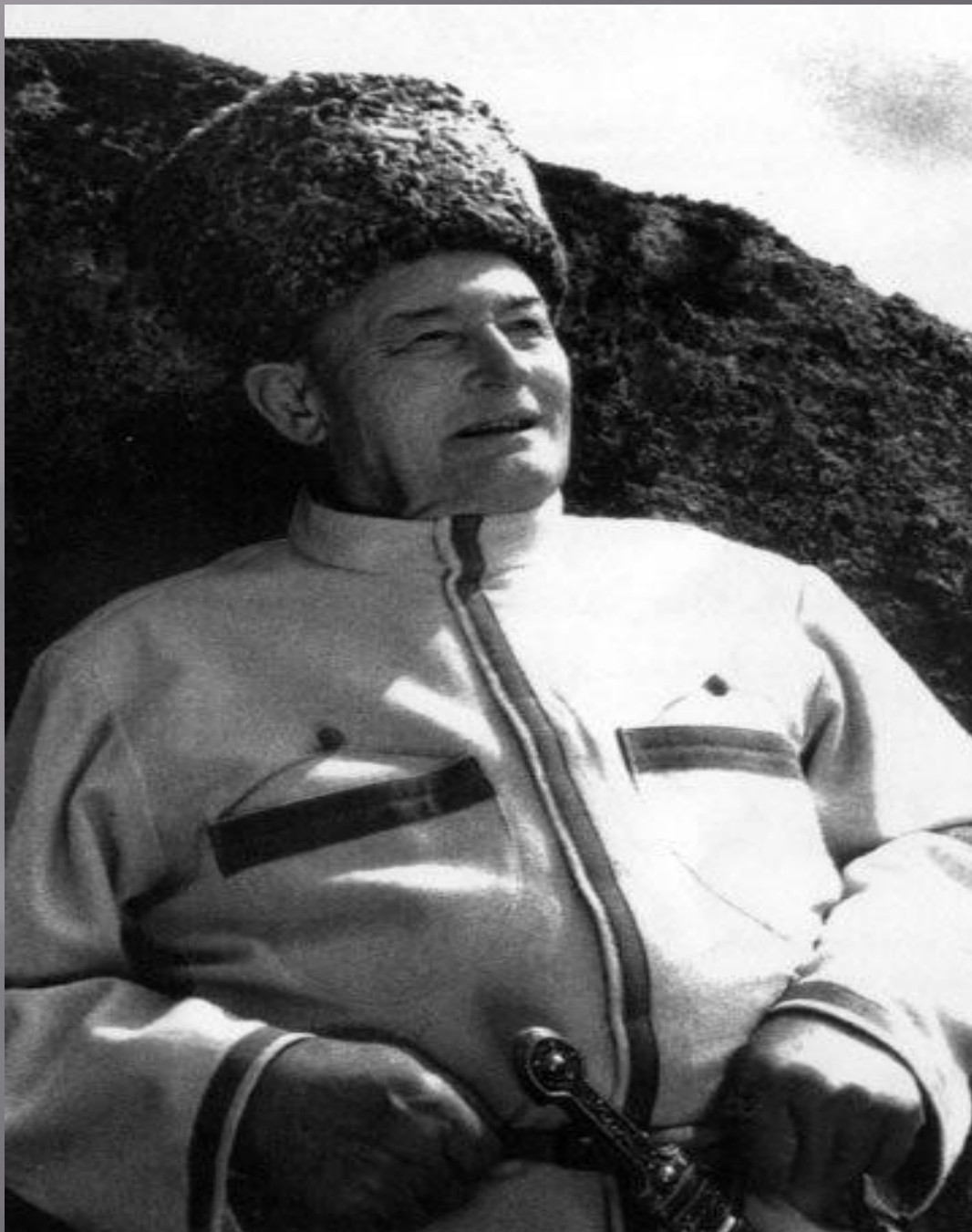






осет.	адыг.	абхаз.	кабард.	карач.- балк.
Сослан/Соз рыко	Сосруко	Сасрыкуа/ Сасрыква	Сосруко	Сослан/Сос урук
Сатáна/Шат ана	Сатаней Гуáша	Сатаней- Гуашья	Сатаней	Сатанай
Батрадз	Батараз	Цвицв	Батраз	Батырас
Сырдон/Ши рдон	-	Батакуа	-	Шырдам
Ацамаз	Ашамез/Аче мез	Щамаз	Ашамез	Ачемез
Урызмаг	Уазырмес	-	Уазырмес	Ёрюзмек
-	Адиюх	-	Адиюх	
Саууай/Шау уай	Шуай	-	Шауай	Карашауай
-	Бадыноко	-	Бадыноко	-
-	-	-	-	Алауган





Юй иш:

*«Мени суйген нартым» деген
темагъа хапарчыкъ къурап
жазаргъа, анга кёре сурап ишлерге.*