

Классный час

Родное  
Подмосковье



# Где мы в России?

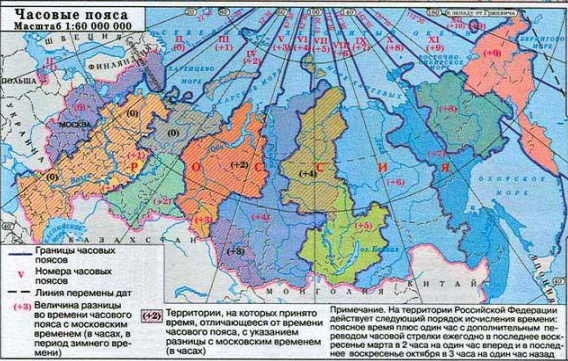
## Российская Федерация



Российская Федерация – Россия есть демократическое федеративное правовое государство с республиканской формой правления. Наименования Российской Федерации и России равнозначны. (Конституция Российской Федерации, статья 1)



Российская Федерация состоит из республик, краев, областей, городов федерального значения, автономной области, автономных округов – равноправных субъектов Российской Федерации. (Конституция Российской Федерации, статья 5)



<ul style="list-style-type: none"> <li>● МОСКВА Столица Российской Федерации</li> <li>● Иркутск Столицы республик, центры краев, областей, автономных округов, автономной области Российской Федерации</li> <li>○ Омлюксы Прочие населенные пункты</li> <li>○ ВАРШАВА Столицы зарубежных государств</li> </ul>	<ul style="list-style-type: none"> <li>— Железные дороги и морские железнодорожные паромные переправы</li> <li>— Морские пути и расстояния в километрах</li> <li>⚓ Морские порты</li> </ul>	<ul style="list-style-type: none"> <li>— Границы государств</li> <li>— республик, краев, областей, автономной области Российской Федерации</li> <li>— Прочие населенные пункты</li> <li>— Столицы зарубежных государств</li> <li>— Железные дороги и морские железнодорожные паромные переправы</li> <li>— Морские пути и расстояния в километрах</li> <li>⚓ Морские порты</li> </ul>	<ol style="list-style-type: none"> <li>1 Умуртская Республика</li> <li>2 Республика Марий Эл</li> <li>3 Нижегородская область</li> <li>4 Чувашская Республика — Чувашия</li> <li>5 Республика Мордовия</li> <li>6 Краснодарский край</li> <li>7 Ставропольский край</li> <li>8 Республика Адыгея (Адыгея)</li> </ol>	<p>ЦИФРАМИ НА КАРТЕ ОБозначены:</p> <ol style="list-style-type: none"> <li>9 Кабардино-Черкесская Республика</li> <li>10 Кабардино-Балкарская Республика</li> <li>11 Республика Северная Осетия — Алания</li> <li>12 Республика Ингушетия</li> <li>13 Чеченская Республика</li> <li>14 Республика Дагестан</li> <li>15 Усть-Ордынский Бурятский автономный округ</li> <li>16 Агинский Бурятский автономный округ</li> <li>17 Еврейская автономная область</li> </ol> <p>Города федерального значения: I Москва II Санкт-Петербург III Чечня IV Владивосток V Калининград</p>
--	---	---	--	--

Масштаб 1:20 000 000

# Карта Московской области



**Область была образована 14 января 1929 года**

# Губернатор



**Воробьёв Андрей  
Юрьевич**

# Край Московский: мир природы



# Рельеф Московской области



# Водоемы Московской области

## ВОЛГА

- ◆ Великая русская река. Проносит свои воды через северную часть области.



# ОКА



**Протяженность на территории Московской области – 204 км. Имеет много притоков и несет воду в Волгу. Ока судоходна, на ней в пределах области 20 пристаней**





# Река МОСКВА

- ◆ Берет свое начало в Можайском районе,
- ◆ и , сделав изгиб на территории Смоленской области, возвращается в Подмосковье. Пройдя путь в 502 км, впадает в Оку у г. Коломны. В нее впадает 912 ручьев, речек, рек.



# Исток Москвы-реки



# КЛЯЗЬМА



- ◆ Берет начало в Солнечногорском районе, течет по Московской области на протяжении 245 км и впадает в Оку уже за пределами области

# Река Пахра



- ◆ Одна из самых красивых рек. Приток реки Москвы. Длина 129 км. Течет по живописной местности, на берегах много достопримечательностей(в с.Дубровицы церковь Знамения). Пахра-самая рыбная река Подмосковья

# Реки Подмосковья



**НАРА**



**ЯУЗА**



**ИСТРА**



**пехорка**

# Канал им. Москвы

- ◆ Канал соединяет воды рек Москвы и Волги. Благодаря каналу Москва не испытывает недостатка в воде, стала портовым городом



# Озера

- ◆ В Московской области озер с глубиной от 2,5 м до 10 м насчитывается около 350. Одно из самых крупных Сенежское. К востоку от Москвы – о. Бисеровское

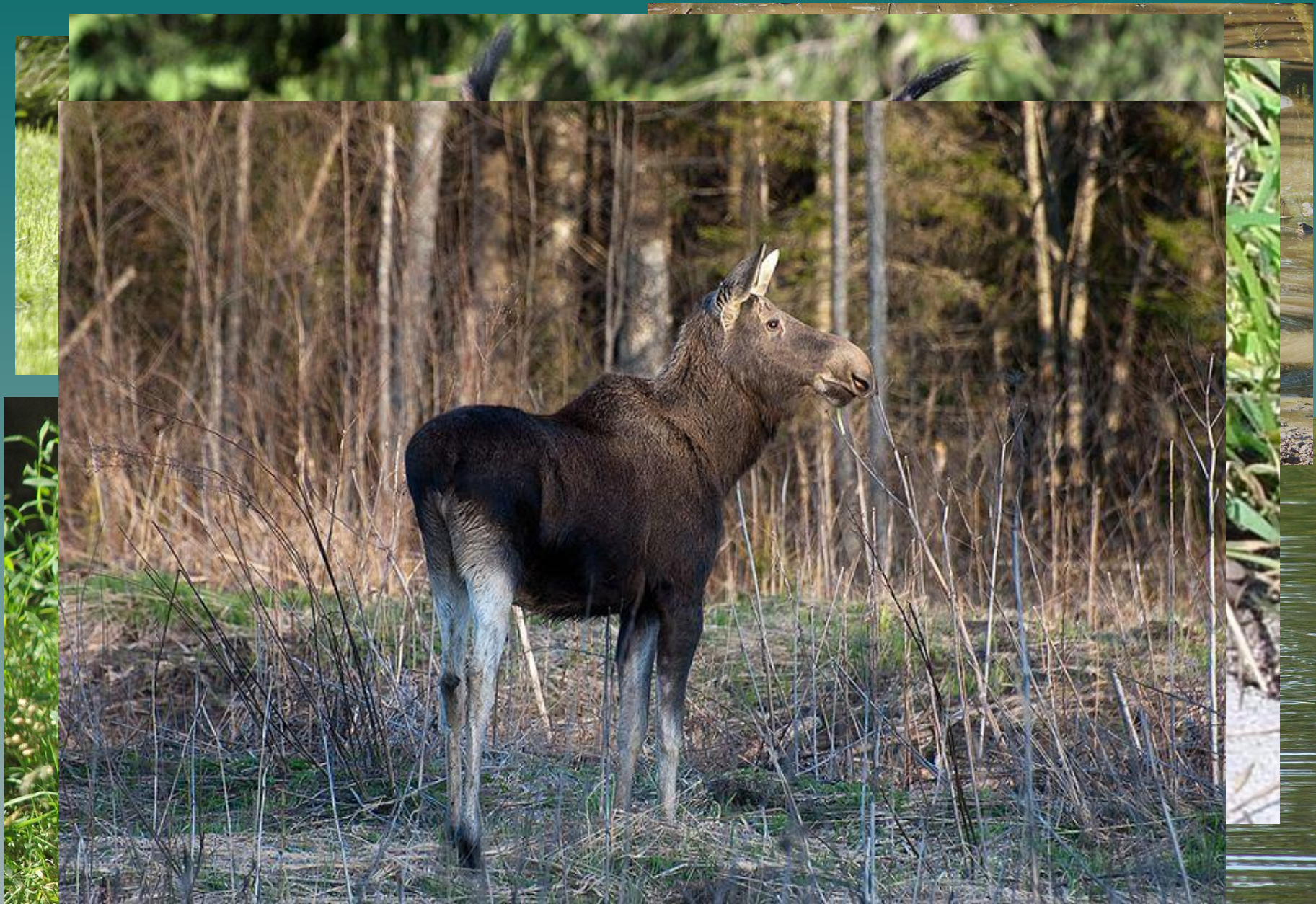


Святое



Глубокое

# Животный мир





# ПТИЦЫ



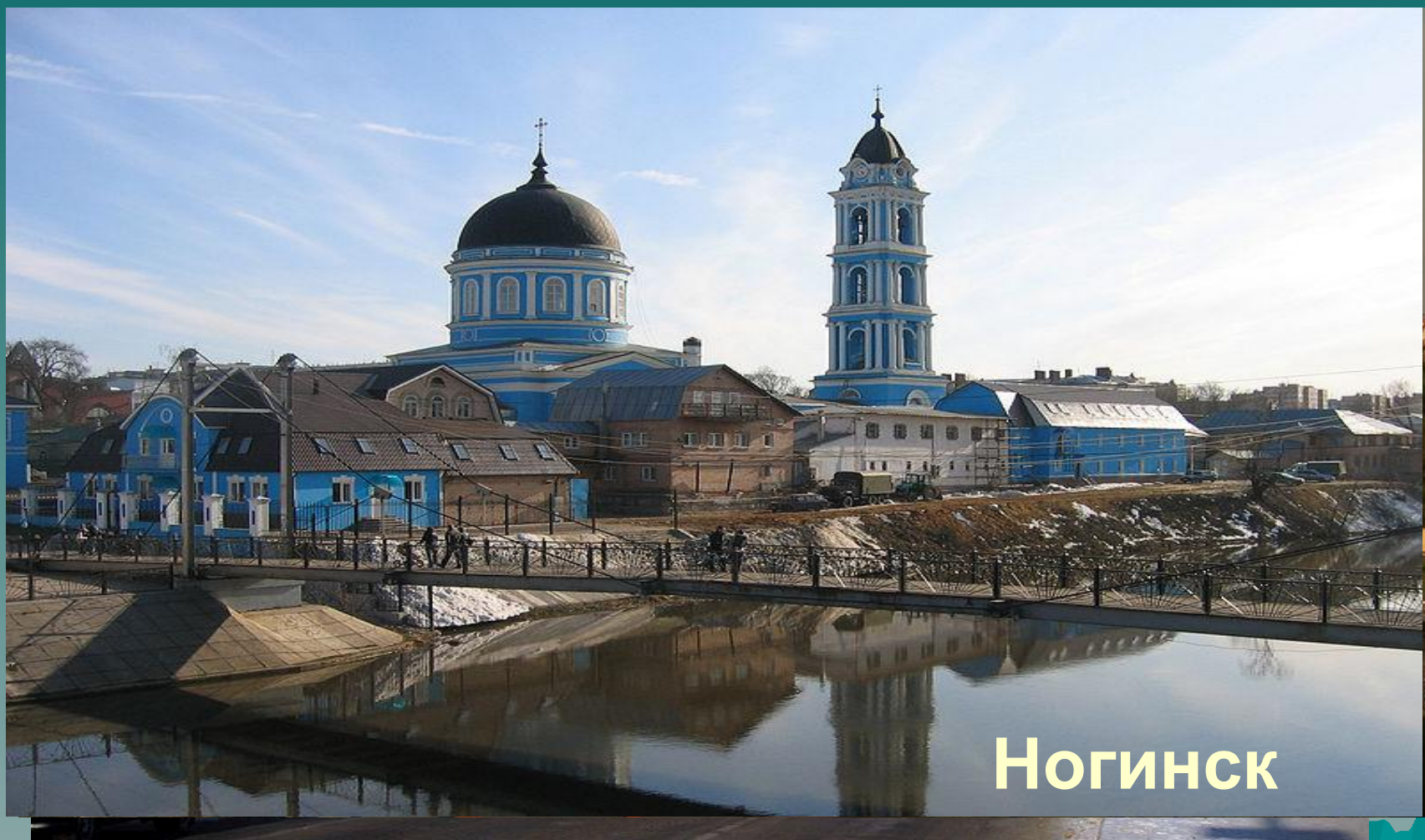
# Охрана природы



# Лосиный остров



# Города Подмосковья



**Ногинск**

***В Московской области насчитывается  
80 городов***

# Города Подмосковья



ЖУКОВСКИЙ

*В Московской области насчитывается  
80 городов*

# Культурные сооружения



Музей-усадьба Мураново

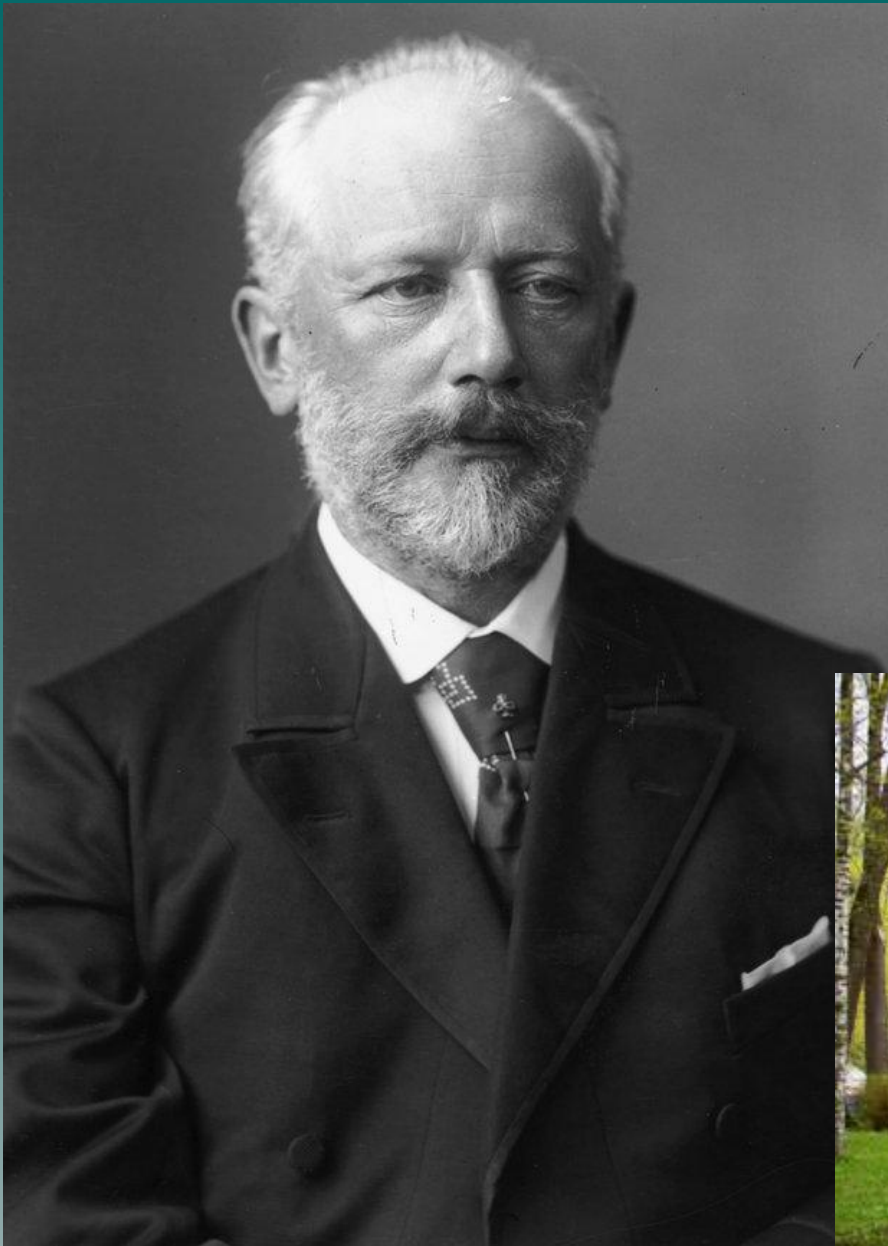
# Город Королёв







# Чайковский П.И



# Село Захарово





# Подмосковье- наша родина!

