

**Тигашевское
городище
X – XII веков**

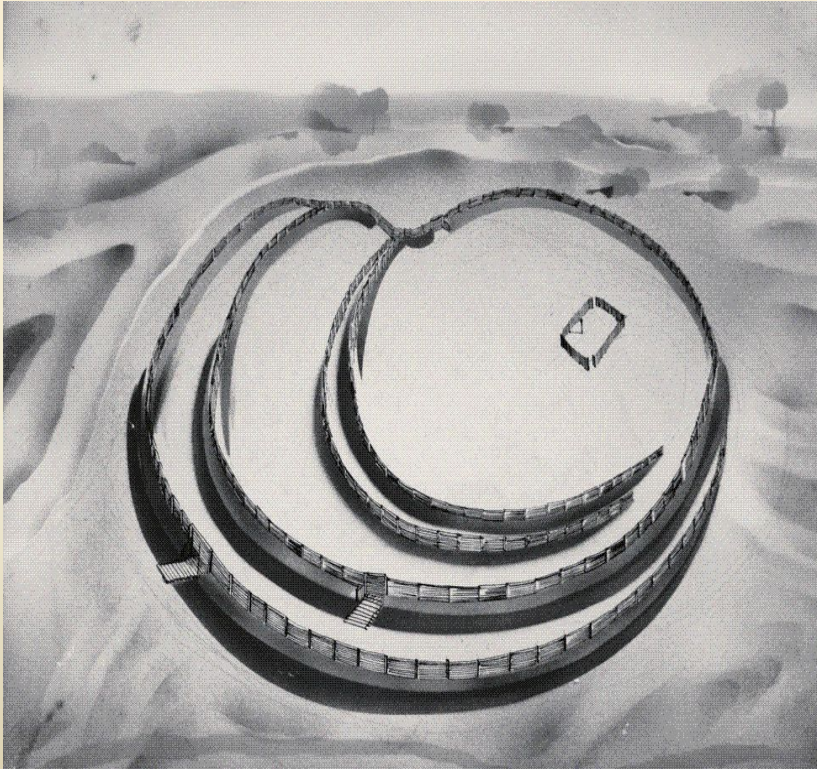
**Выполнила: преподаватель
Батыревского
агропромышленного техникума
Имеркина Т.А.**

Тигашевское городище

Тигашевское городище X-XII веков является классическим памятником волжских болгар. Городище расположено на западной окраине д. Тигашево Батыревского района. Курган расположен в 800 метрах западнее от деревни, площадь составляет около 2 га



Оборонительная система городища



Окружено кольцом из 4 валов и 3 рвов. Внешний вал представлял собой земляную насыпь.

Другие валы состояли из дубовых срубов, засыпанных землей

Археологические экспедиции

- 1930 год - П. Н. Третьяков, доктор исторических наук, член - корреспондент АН СССР
- 1956 год - Чувашская археологическая экспедиция под руководством профессора А. П. Смирнова
- 1958 - 1959 годы - раскопки под руководством А. Федорова-Давыдова
- 1985 год – В. Ф. Каховский, доктор исторических наук, профессор и Б. В. Каховский кандидат исторических наук



Археологические находки



Археологические находки



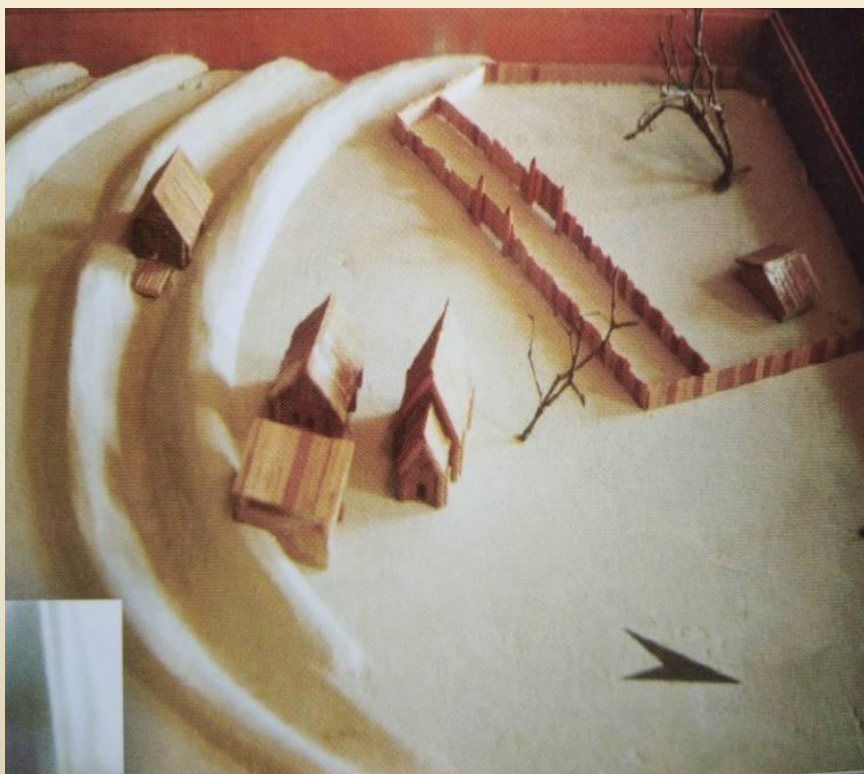
Предметы вооружения X-XIII вв.:

1. Фрагмент кольчуги
2. Шипы для остановки конницы
3. Ножи
4. Топор
5. Поворотное колесо самострела

X-XIII вв. парçа хатёрсөм:

1. Тимёр көпе таткө
2. Угла сара чармалли качасөм
3. Сөсөсөм
4. Пурга
5. Сөмрен кустарми

Панорама «Тигашевское городище»



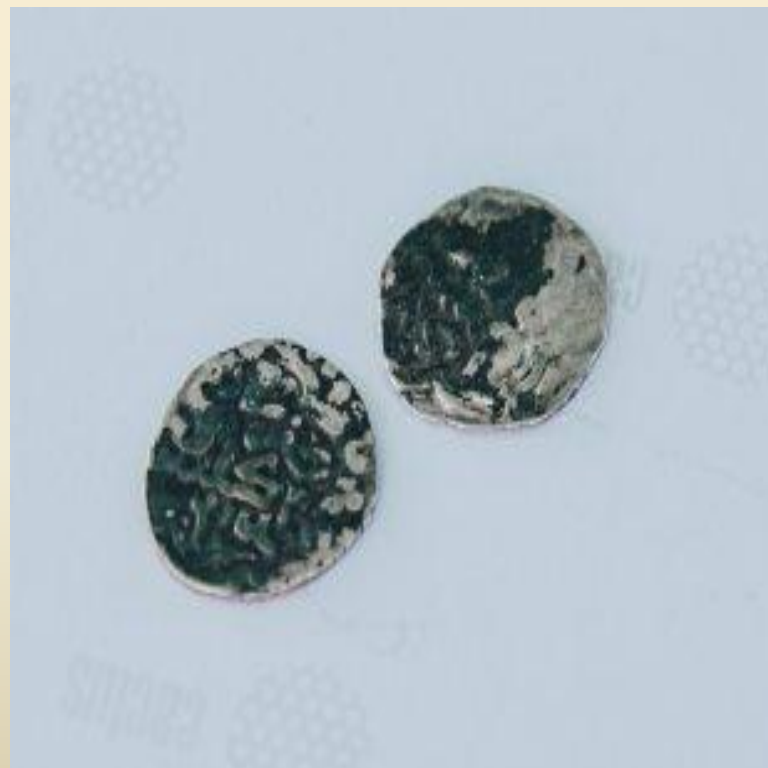
Археологические находки XXI века



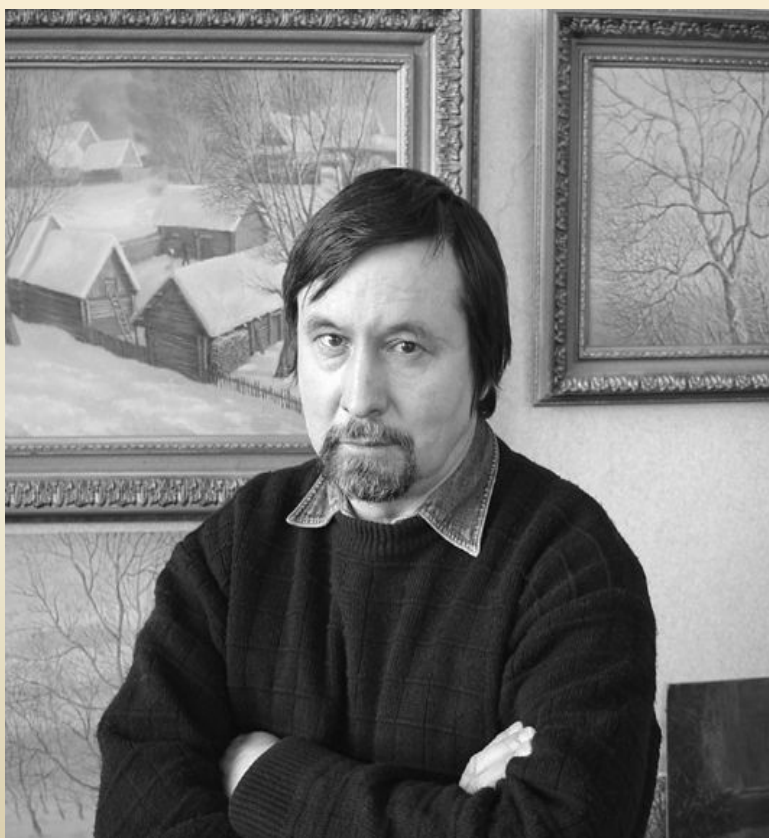
Археологические находки XXI века



Археологические находки XXI века



Автор проекта этнокомплекса «Тигашевское городище»



Авторами проекта являются
отец и сын - заслуженный
художник Чувашской
Республики, живописец
Ю. Ю. Ювенальев
и дизайнер С. Ю.
Ювенальев

Этнокомплекс «Тигашевское городище»



По проекту в восточной части планируется создать административно-хозяйственную зону.

В западной части — историко-археологический парк с архитектурно-историческими объектами.

Эскизы крепостных сооружений городища



Эскизы крепостных сооружений

