

СВОЯ

Игра

Искусство	<u>100</u>	<u>200</u>	<u>300</u>	<u>400</u>
Краеведение	<u>100</u>	<u>200</u>	<u>300</u>	<u>400</u>
Физика	<u>100</u>	<u>200</u>	<u>300</u>	<u>400</u>
Бабочки	<u>100</u>	<u>200</u>	<u>300</u>	<u>400</u>
Калейдоскоп	<u>100</u>	<u>200</u>	<u>300</u>	<u>400</u>

[ВЫХОД](#)

1/100

Искусство складывания из
бумаги.

Ответ

1/100

Оригами.

[Назад](#)



2/100

Какая деревня летает?

ответ

2/100

■ Беркуты.

■ [назад](#)



3/100

- ▣ Как называется прибор для измерения массы тела?
- ▣ [ответ](#)

3/100

- Весы.
- [назад](#)



4/100

■ Круглое смотровое отверстие в двери и дневная бабочка

■ [ответ](#)

4/100

■ Глазок.

■ [назад](#)



5/100

- Его голова плавно переходит в хвост, даже шеи нет.

- [ОТВЕТ](#)

5/100

▣ Змея.

▣ [Назад](#)



1/200

Как называется картина на
которой изображена
природа?

ответ

1/200

■ Пейзаж.

■ [назад](#)



2/200

- Как называется национальный парк у Камы?

- [назад](#)



2/200

■ Нечкинский.

■ [назад](#)



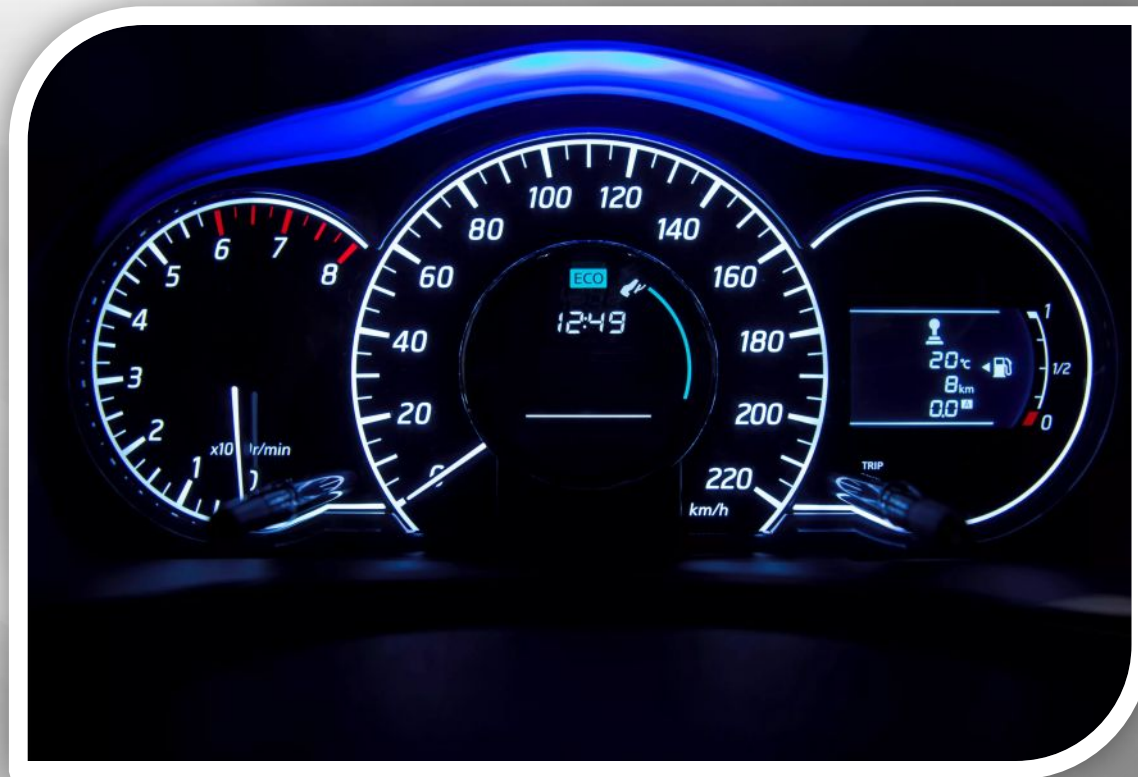
3/200

Прибор,
измеряющий
скорость
движения.

ответ

3/200

Спидометр.



[назад](#)

4/200

■ Отверстие во льду для рыбалки и ночная бабочка.

■ [ответ](#)

4/200

▣ Лунка.

■ [назад](#)



5/200

У этой болотной птички
клюв похож на пинцет.

ответ

5/200

▣ Кулик.

▣ [Назад](#)



Kutushev Radik

1/300

Картина на которой
изображен человек.

[ответ](#)

1/300

- Портрет.
- [назад](#)



2/300

Как называлась Гавриловка
много лет назад?

ОТВЕТ

2/300

Волховка.

▣ [назад](#)



3/300

- Тело вращающееся вокруг планеты?
- [ответ](#)

3/300



■ Спутник.

■ [назад](#)

Римская богиня утренней зари, легендарный крейсер и дневная бабочка.

- [ответ](#)

Аврора.

- ▣ [Назад](#)



5/300

- Хвост у него бывает только в младенчестве, а потом пропадает

Ответ

5/300

- Лягушка
- [назад](#)



1/400

Картины, на которых
изображены только
предметы.

ответ

1/400

■ Натюрморт.

■ [назад](#)



2/400

В каком году
Воткинский район
вошел в состав
Удмуртии?

[ответ](#)

2/400

- ▣ 1937.
- ▣ [назад](#)



3/400

**Мир за пределами Земной
атмосферы.**

[Ответ](#)

■ Космос



■ [Назад](#)

4/400

- ▣ Единоличный глава государства, получающий власть в порядке наследования и бабочка?

▣ [Ответ](#)

4/400

■ Монарх.



■ [Назад](#)

5/400

▣ Какая птица может
отвертывать клювом гайки?

▣ Ответ

5/400

▣ Попугай Какаду.

▣ [Назад](#)





Поздравляем
победителей!
Спасибо за игру!