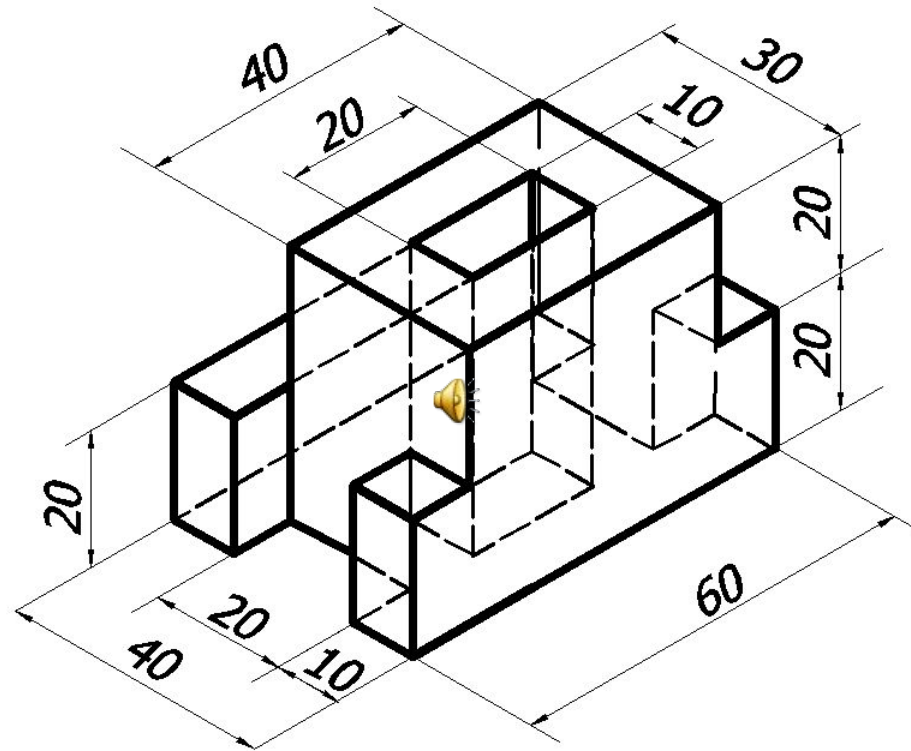


# КАК ГРАФИЧЕСКИ ПЕРЕДАТЬ СТРОЕНИЕ СЛОЖНОГО ГЕОМЕТРИЧЕСКОГО ТЕЛА



# ТРЕХМЕРНАЯ ОБЪЕМНАЯ ГЕОМЕТРИЧЕСКАЯ ФИГУРА



НЕВИДИМЫЕ КОНТУРЫ ЗАТРУДНЯЮТ ЧТЕНИЕ ЧЕРТЕЖА

**Тема урока:**

**ПРЯМОУГОЛЬНОЕ ПРОЕКЦИРОВАНИЕ**

**Цель урока:**

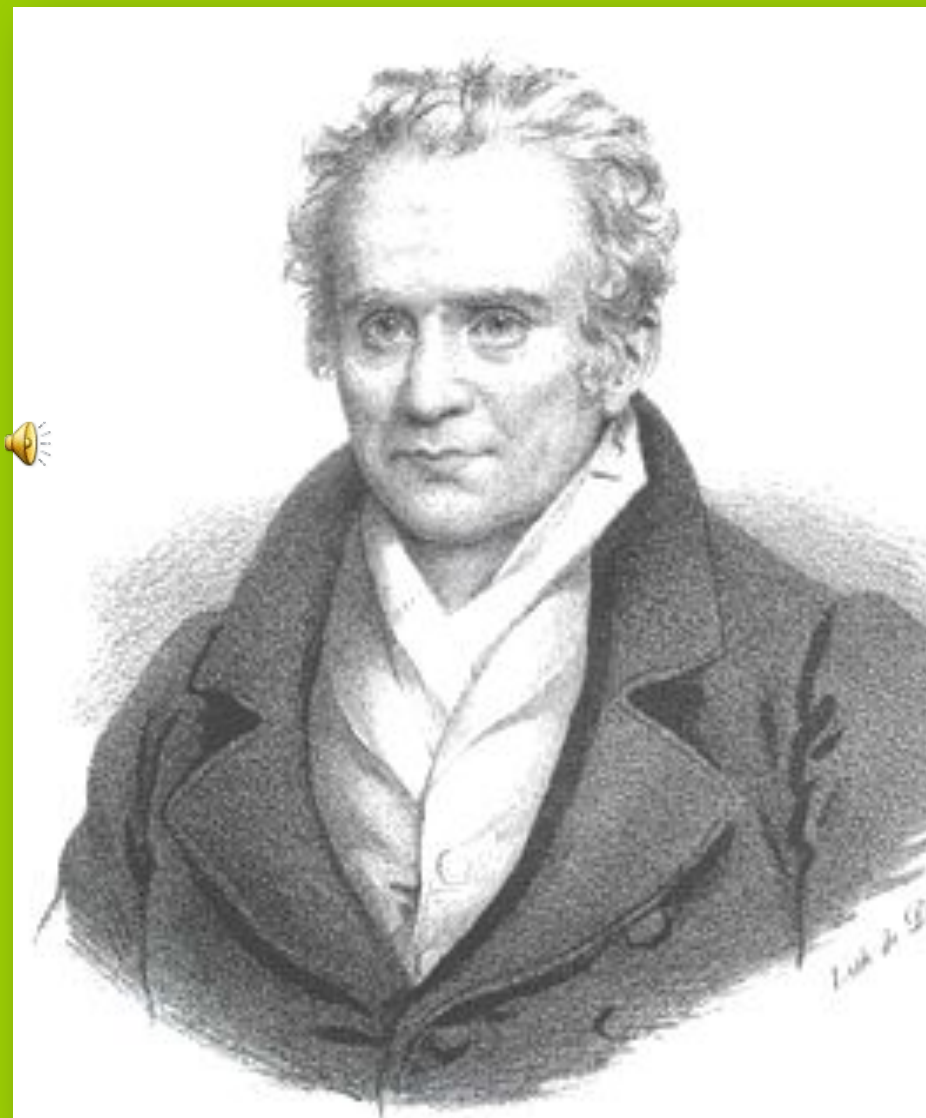


**НАУЧИТЬСЯ ВЫПОЛНЯТЬ ЧЕРТЕЖИ**

**ПО СИСТЕМЕ ГАСПАРА МОНЖА**

# «Чертеж – язык техники»

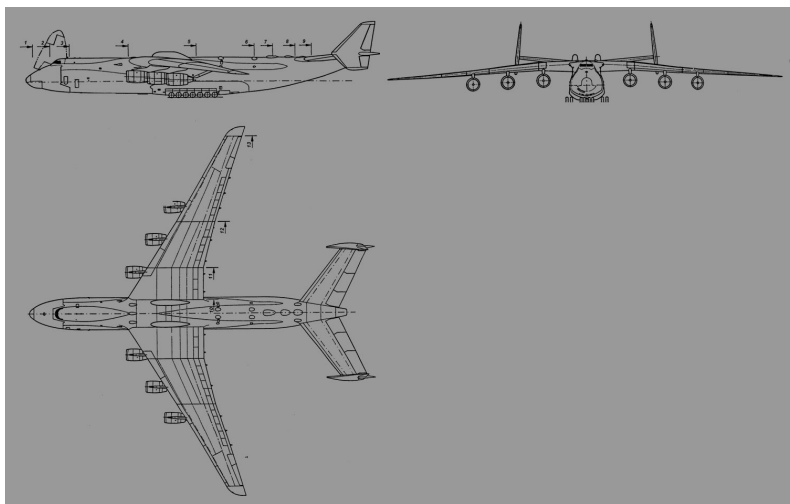
Гаспар Монж  
1746 -1818



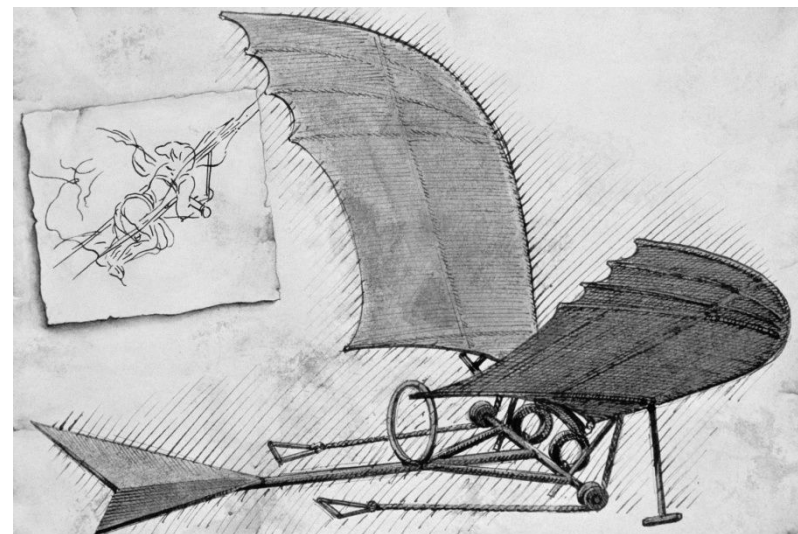
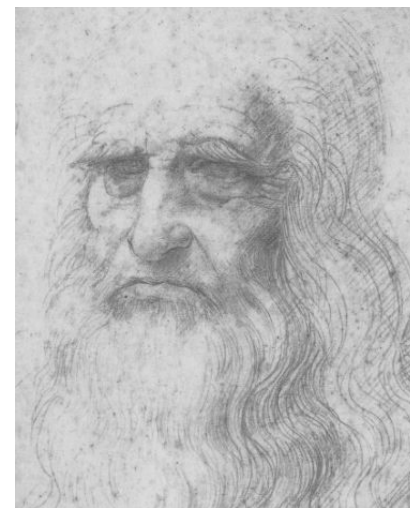


**В ЧЁМ  
РАЗНИЦА?**

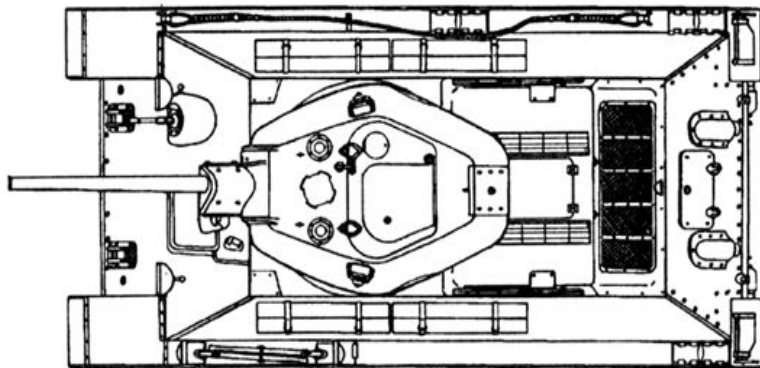
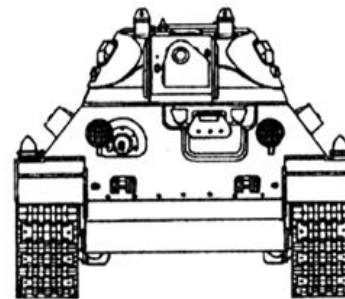
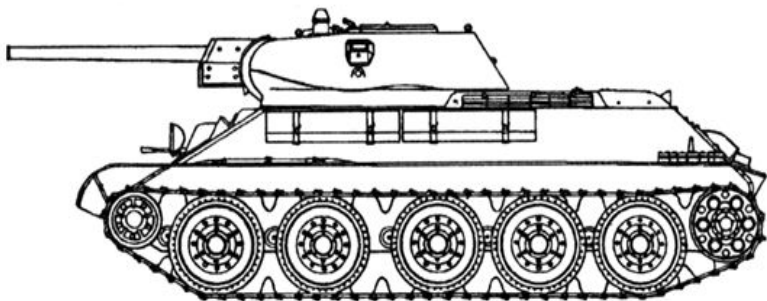
**ЧЕРТЁЖ ПО СИСТЕМЕ  
ГАСПАРА МОНЖА**



**РИСУНОК  
ЛЕОНАРДО ДА ВИНЧИ**

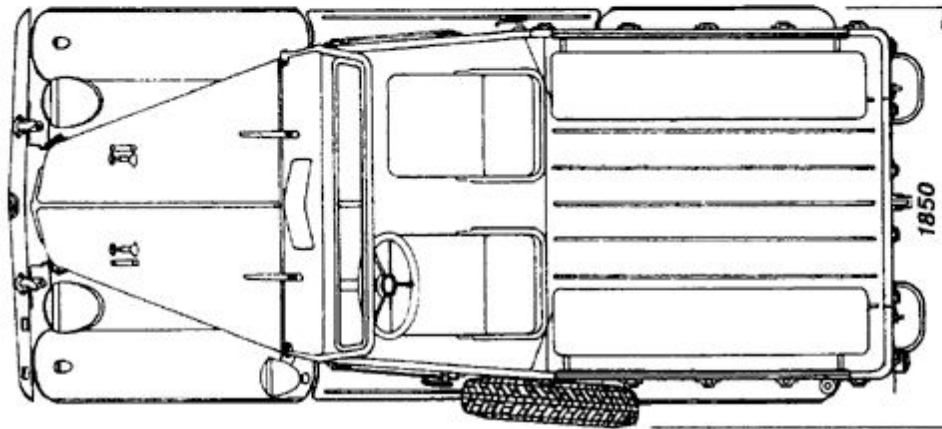
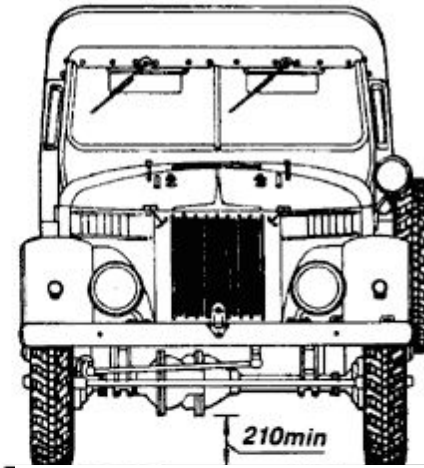
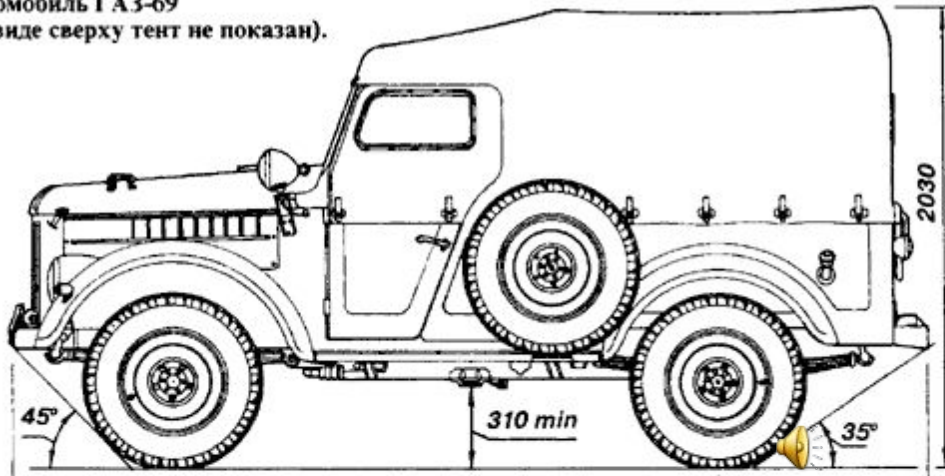


# ПО СИСТЕМЕ МОНЖА

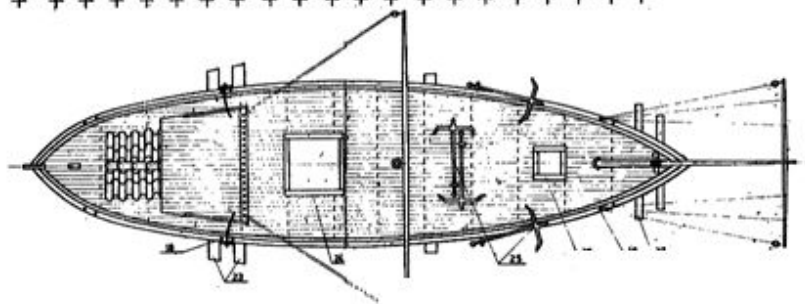
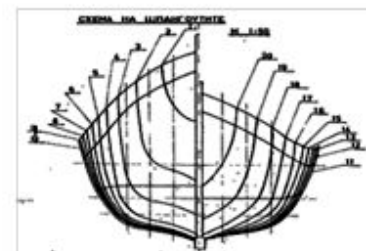
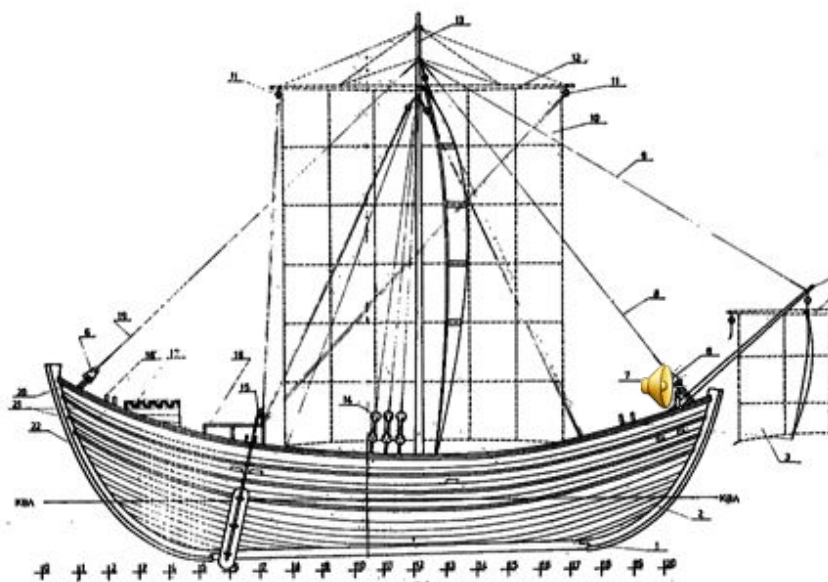


# ПО СИСТЕМЕ МОНЖА

Автомобиль ГАЗ-69  
(на виде сверху тент не показан).

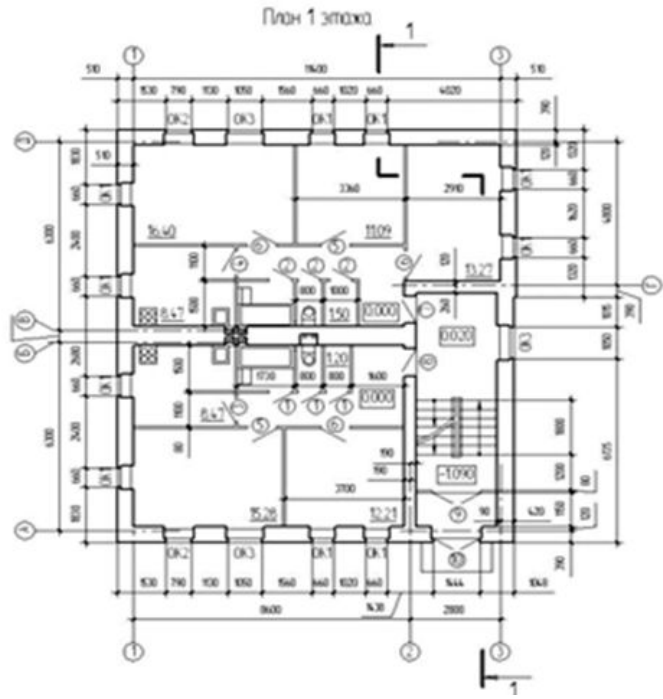
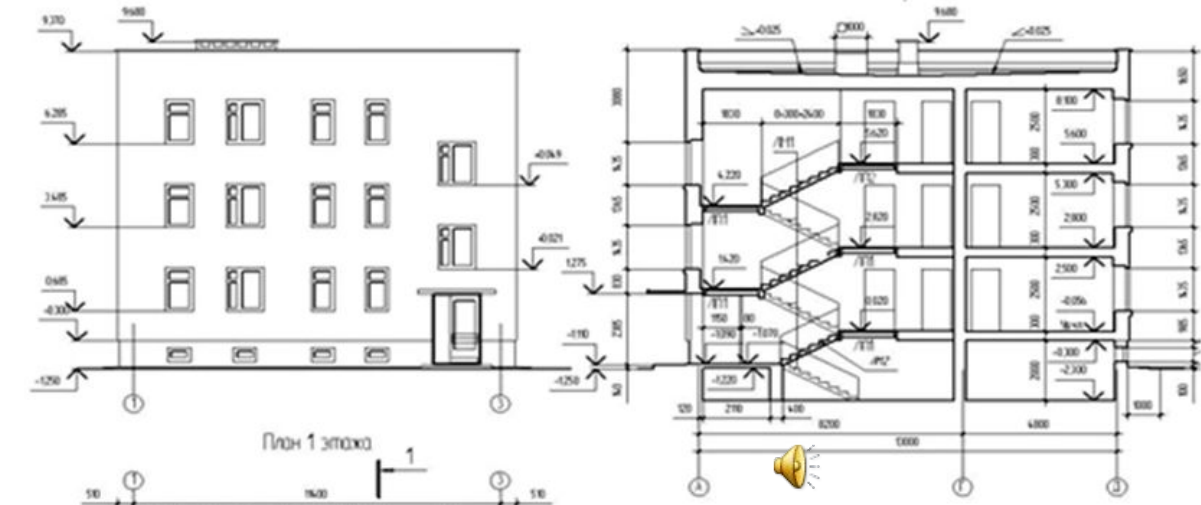


# ПО СИСТЕМЕ МОИЖА





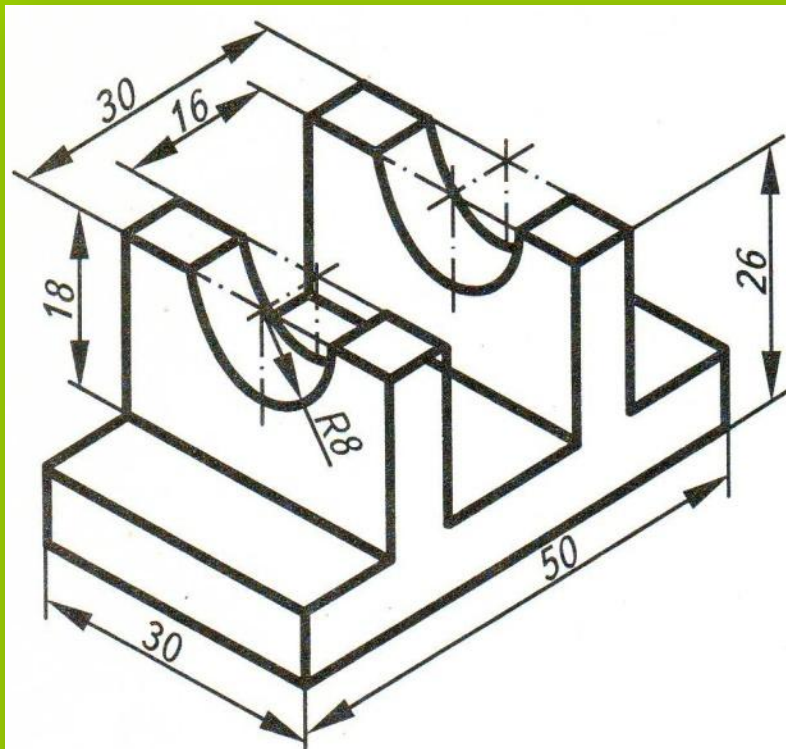
# ПО СИСТЕМЕ МОНЖА



ФАСАД В ОСЯХ 1-8



**ЧТО ЖЕ ТАКОЕ  
ПРОЕКЦИЯ ?**



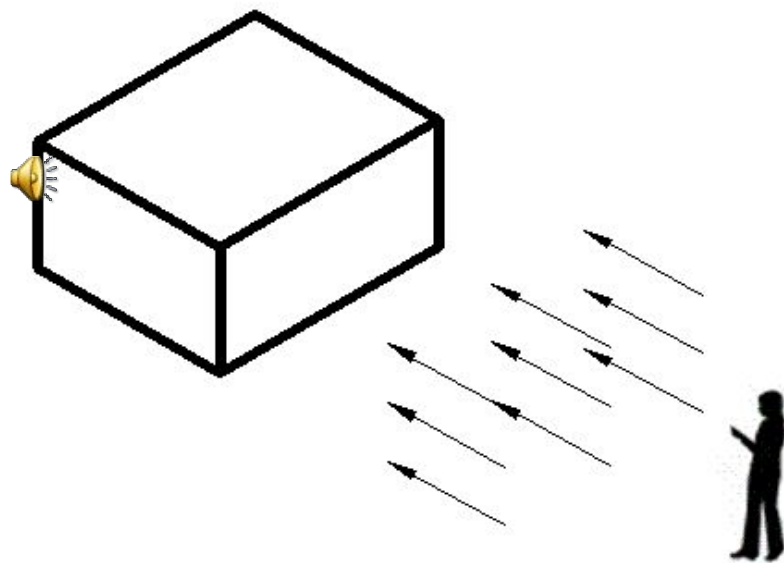
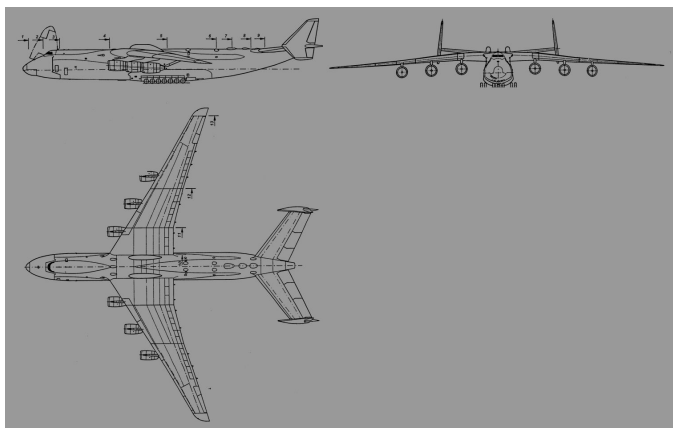
*Дата*

***Прямоугольное проецирование***

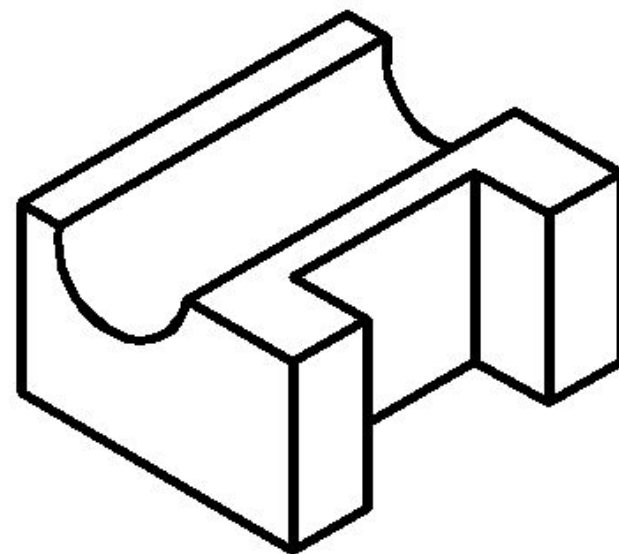
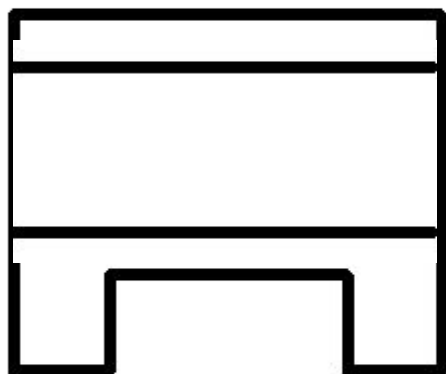
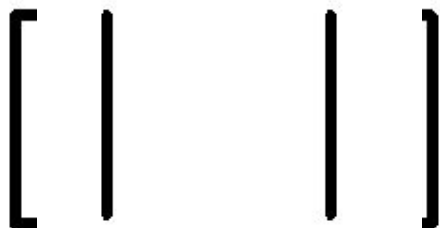
***Проекция - это изображение  
объекта на плоскости.***

***Процесс получения проекций  
называется проецированием.***

# В ЧЕМ СУТЬ ПРЯМОУГОЛЬНОГО ПРОЕЦИРОВАНИЯ ?



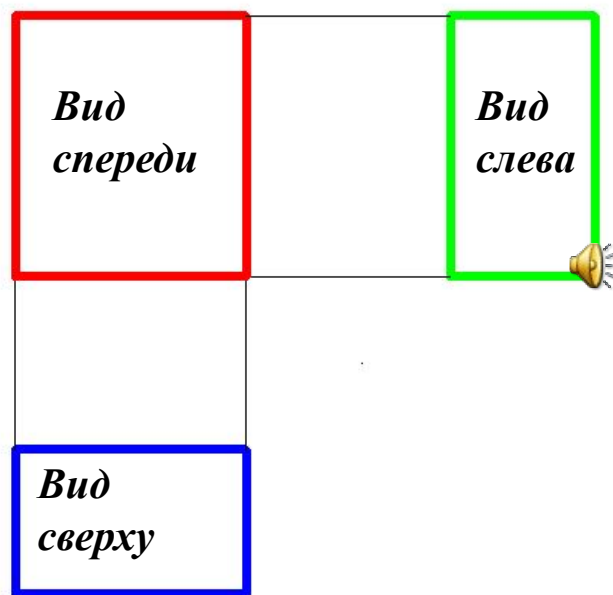
# КАК МЕНЯЕТСЯ ЧЕРТЁЖ?



# Размещение проекций на чертеже: почему именно так?

*Фронтальная  
плоскость*

*Профильная  
плоскость*



*Горизонтальн  
ая плоскость*



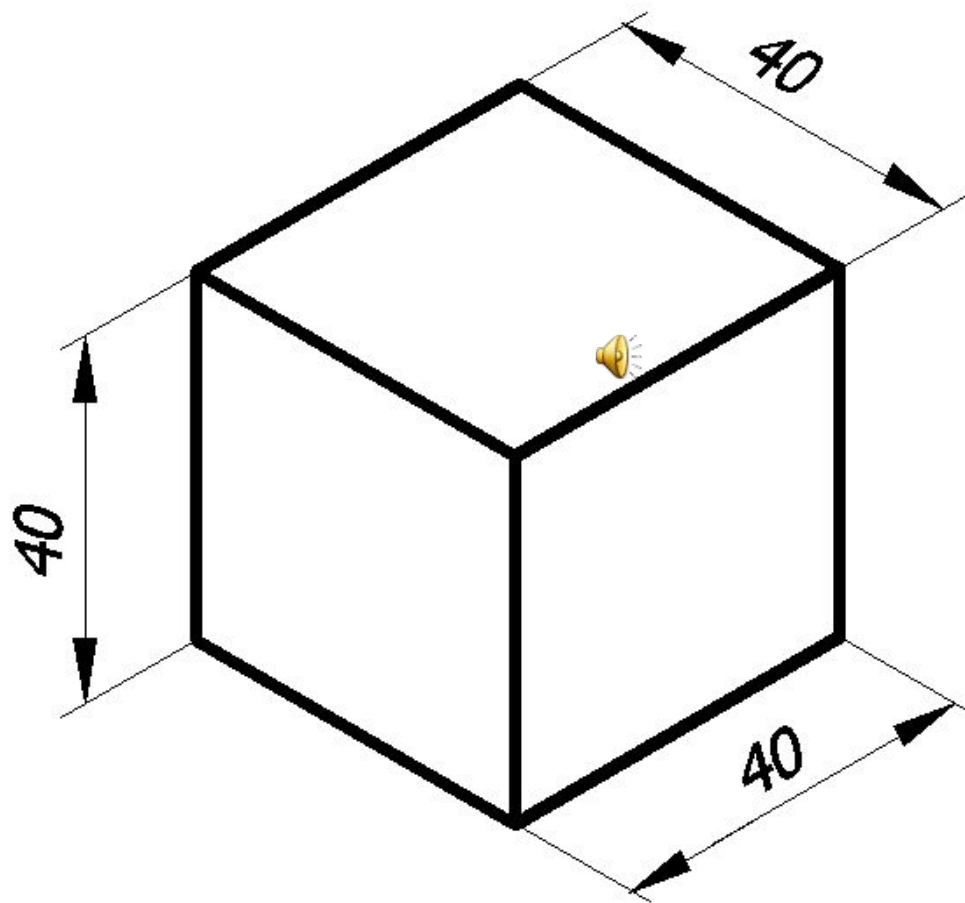
**Гаспар Монж**

**НАША ЗАДАЧА:**

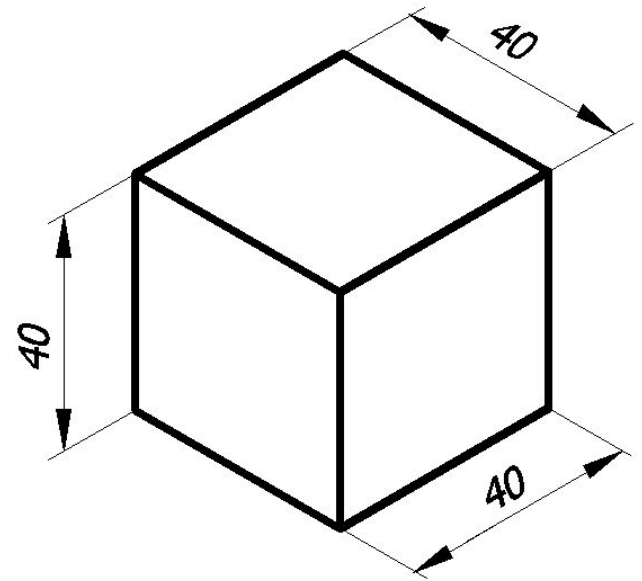
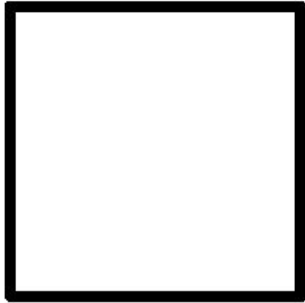
**НАУЧИТЬСЯ ВЫПОЛНЯТЬ  
ПРОЕКЦИИ ТРЕХМЕРНЫХ  
ОБЪЕМНЫХ ТЕЛ**



# Куб



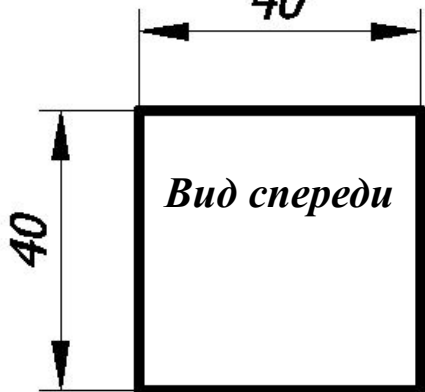
*Куб*



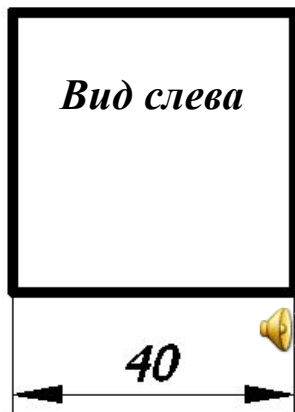
# Куб

Фронтальная  
плоскость

40



Профильная  
плоскость

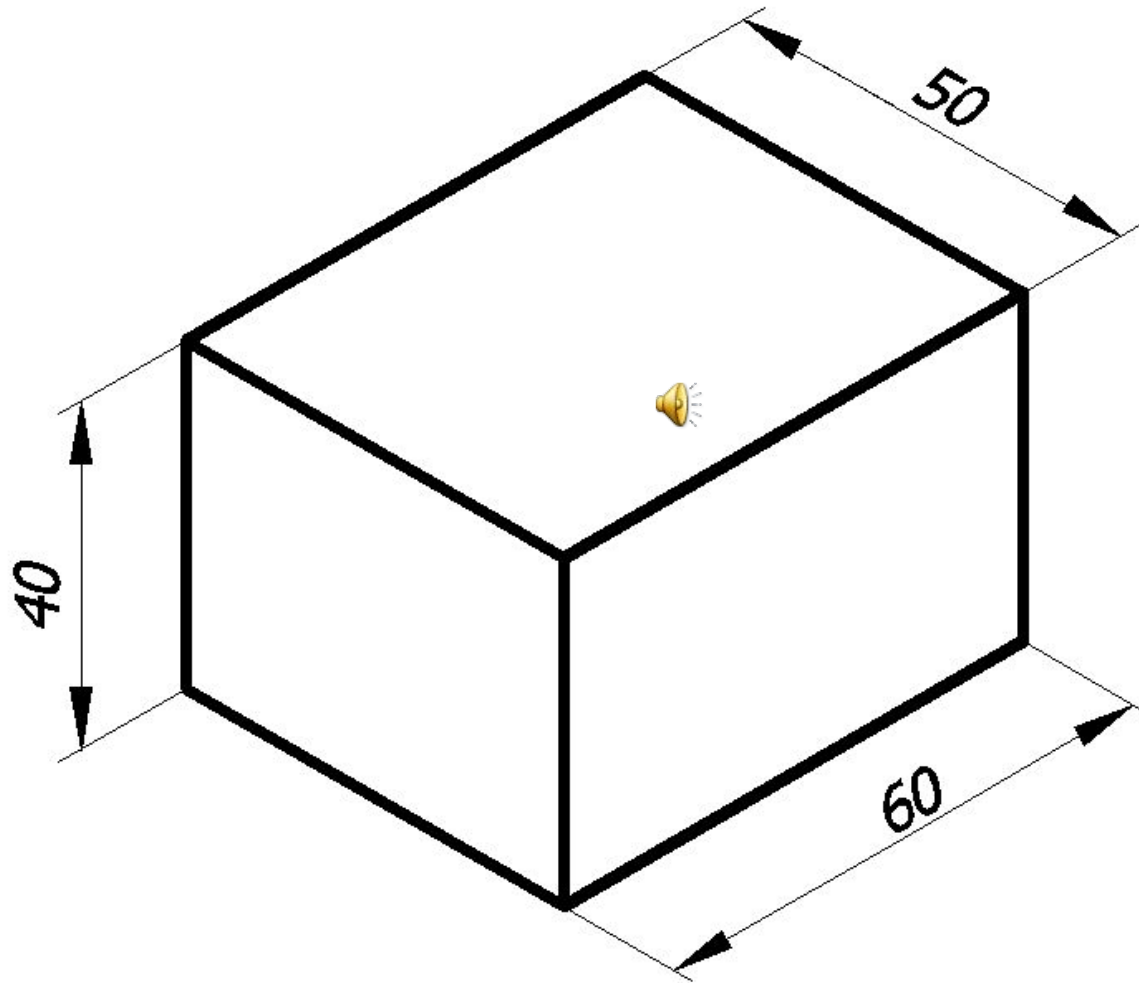


Вид сверху



Горизонтальная  
плоскость

# *Параллелепипед*



СПАСИБО  
ЗА РАБОТУ

