

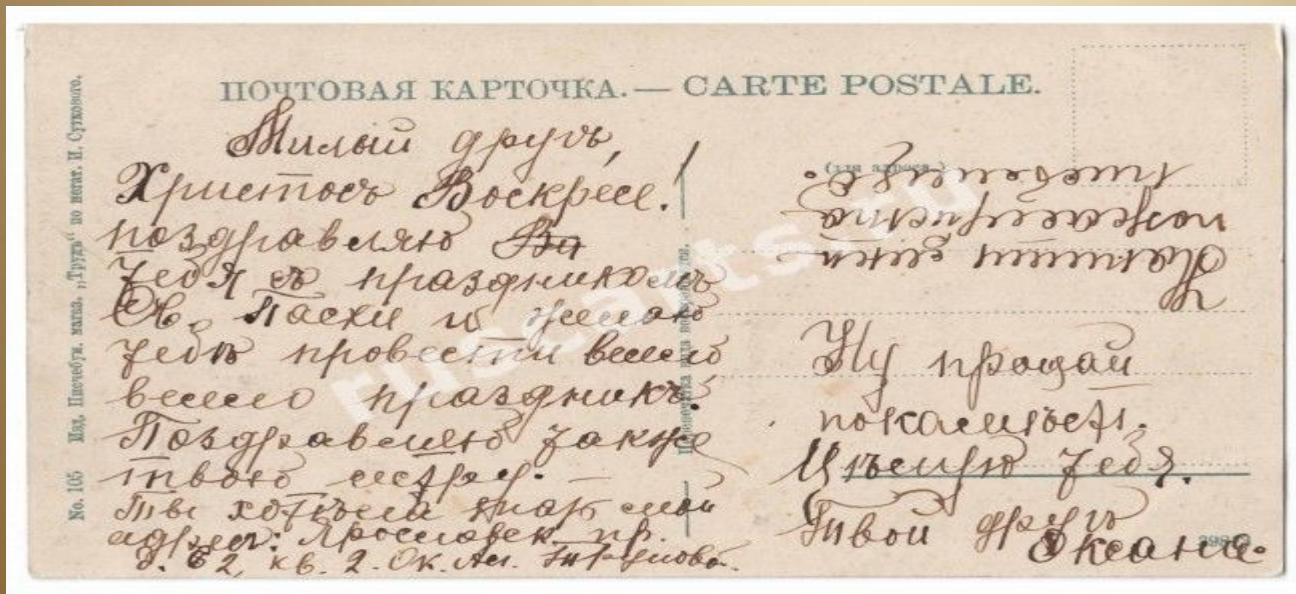
Презентация к уроку СБО для учащихся 7-го класса коррекционной школы VIII вида на тему: «ВИДЫ ПИСЕМ»



Подготовил:
Учитель, дефектолог-олигофренопедагог
Малафеева А.А.

Оно само никуда не пойдет,
Но в ящик его опусти —
Оно пробежит, пролетит,
проплывет
Тысячи верст пути.
Нетрудно ему увидеть свет:
Ему не нужен билет.
На медные деньги объедет мир
Заклеенный пассажир...

(С. Маршак)



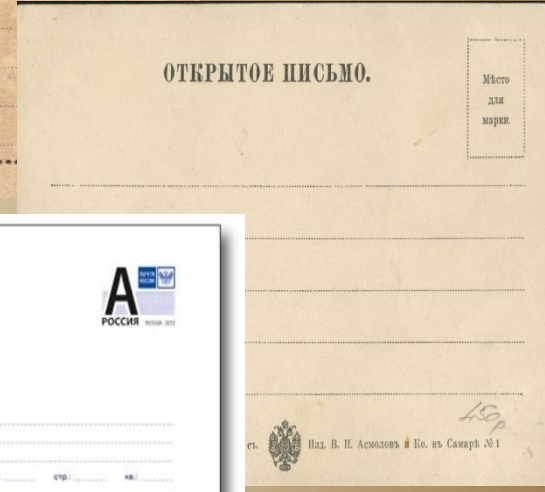
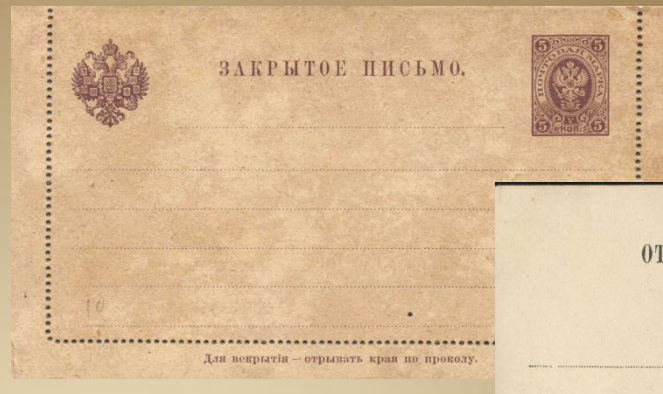
Закрытое - письмо, вложенное в конверт.

Открытое - письмо, написанное на обратной стороне почтовой открытки или карточки.

Простое - письмо, опускаемое в почтовый ящик.

Заказное - письмо отправляется через оператора отделения связи с получением квитанции после оплаты.

Ценное письмо - письмо отправляется через оператора отделения связи с описью вложения и с получением квитанции после оплаты.

The image shows a form for sending a letter. It includes fields for "Отправитель" (Sender) with sub-fields "От кого" (From whom) and "Откуда" (From where). There is a logo for "РОССИЯ" (Russia) with the year "2012". Below that, there is a "Получатель" (Recipient) section with fields for "Кому" (To whom), "Улица" (Street), "дом" (house), "корп." (corridor), "стр." (street), and "кв." (apartment). There is also a field for "Населенный пункт" (Settlement) and "Республика, край, область" (Republic, krai, oblast). At the bottom, there is a section for "ИНДЕКС МЕСТА НАЗНАЧЕНИЯ" (Index of the destination place) with a grid of boxes.The image shows a form for sending a registered letter. It includes a barcode with the number "660929 88". Below that, it says "ИЗВЕЩЕНИЕ № 20". There are fields for "Кому" (To whom), "Адрес" (Address), "На Ваше имя поступило" (Received in your name), "Откуда" (From where), and "Масса" (Weight). There is a section for "Объявленная ценность" (Declared value) and "Наложённый платёж" (Paid amount). There is also a section for "Выдача производится по адресу:" (Delivery is made at the address:). At the bottom, there is a section for "Внимание!" (Attention!) with a list of instructions.The image shows a form for describing the contents of a letter. It is titled "О П И С Ь" (Description) and has the number "Ф. 107" in the top right corner. It includes fields for "вложения в" (contents in), "Куда" (Where), "На имя" (In the name of), and "Наименование получателя" (Name of the recipient). Below that, there is a table with the following columns: "№ п.п." (No. in order), "Наименование предметов" (Name of items), "Кол-ч. пред-метов" (Quantity of items), and "Ценность (руб.)" (Value in rubles). At the bottom, there are fields for "Общий итог ценности" (Total value), "Отправитель" (Sender), "Проверил" (Checked), and "Никаких помарок и поправок не допускается." (No corrections or changes are allowed).

ВИДЫ ПИСЕМ:

сообщение



благодарность



просьба



пожелание



ПИСЬМО

обещание



обращение



прощение



отзыв



В сильнейшие ливни и лютый мороз
К нам почта приходит, не ведая слез.
Идут почтальоны, газеты несут
И добрые вести от милых нам шлют.
Трудна их работа – успеть
точно в срок
И в ящик почтовый закинуть
письмо.
Так пусть же вам солнце сияет
светло,
И ваша работа дается легко!



Физкультминутка

Ах, как долго мы читали,
Глазки у ребят устали.

(Поморгать глазами.)

Посмотрите все в окно,

(Посмотреть влево – вправо)

Ах, как солнце высоко.

(Посмотреть вверх)

Мы глаза сейчас закроем,

(Закрывать глаза ладошками)

В классе радугу построим,

Вверх по радуге пойдём,

*(Посмотреть вверх вправо
и вверх влево.)*

Вправо, влево повернём,

А потом скатимся вниз,

(Посмотреть вниз.)

Жмурься сильно, но держись.

*(Зажмурить глаза, открыть
и поморгать ими.)*

Письма летают по белому свету.
Кто отвечает за связь нашу эту?
Добрый, заботливый друг – почтальон,
Он нам приносит послания в дом.
Все приготовит к рассветным часам,
Письма разложит по адресам,
Сумку огромную почтой набьет,
Вскинет на плечи и к людям пойдет.
Все почтальоны обычно спешат,
Чтобы письмо получил адресат
Или газету, чтоб новый журнал
В руки с утра к человеку попал.
Как же мы ждем их, почтовых гонцов,
Вести несущих из разных концов
Родины нашей; в любой уголок
Письма доставят в положенный срок!



Отправитель
От кого _____
Откуда _____

А
РОССИЯ 10000 2012

Получатель
Кому _____
Улица _____
дом: _____ корп.: _____ стр.: _____ кв.: _____
Населенный пункт _____
Район _____
Республика, край, область _____
Индекс места назначения _____

индекс места назначения

□	□	□	□	□	□	□	□	□	□
---	---	---	---	---	---	---	---	---	---



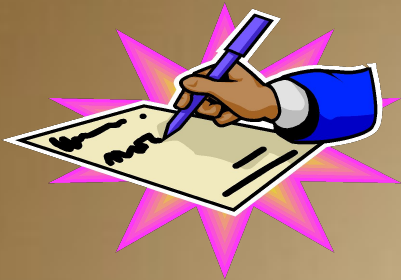
Вот конверт
большой и жёлтый.
Нак же нас, конверт,
нашёл ты?

Соскользнул
Тихонько
Вниз
И улёгся на карниз.

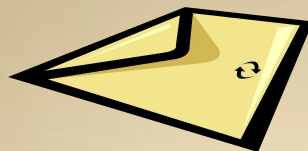
Листья по ветру неслись.
И конверт летел,
Как лист,
Через поле —
Ниже,
Выше,
Прошуршал
По скату крыши,

Тут на стул Алённа стала
И конверт легко достала.
На конверте адрес мой
А обратный чай?
Лесной!

Смотрим не без интереса,
Что же пишут нам из леса?



Пишу письмо



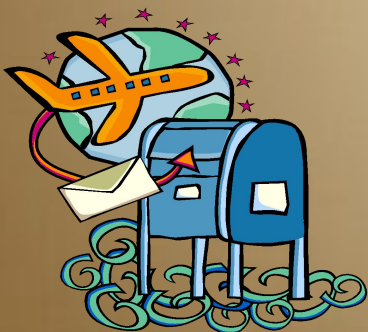
Вкладываю в конверт



Указываю адрес



Несу к почтовому ящику



Опускаю письмо в почтовый ящик





Всевозможными видами
транспорта

Письма доставляются
согласно адресу



Спасибо за внимание!

Конец!

