

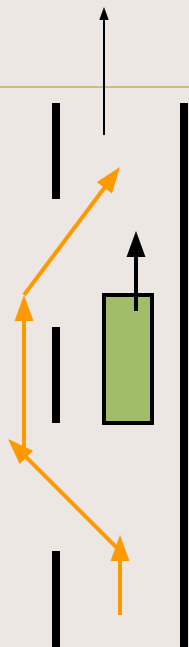


11. Обгон, встречный разъезд

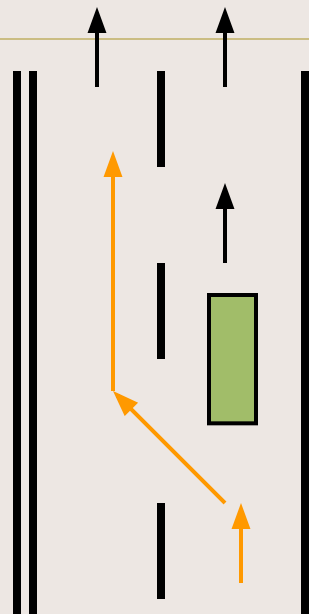


«Обгон» — опережение одного или нескольких движущихся транспортных средств, связанное с выездом на полосу (сторону проезжей части), предназначенную для встречного движения, и последующим возвращением на ранее занимаемую полосу (сторону проезжей части).

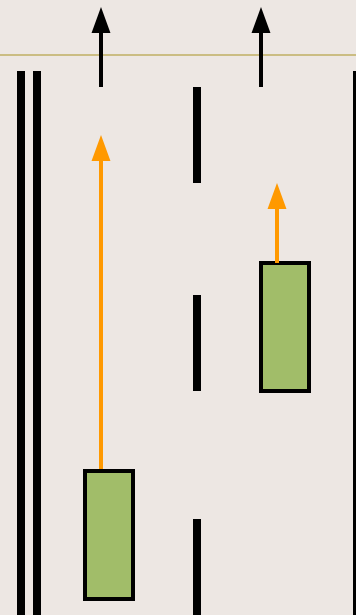
обгон



1.

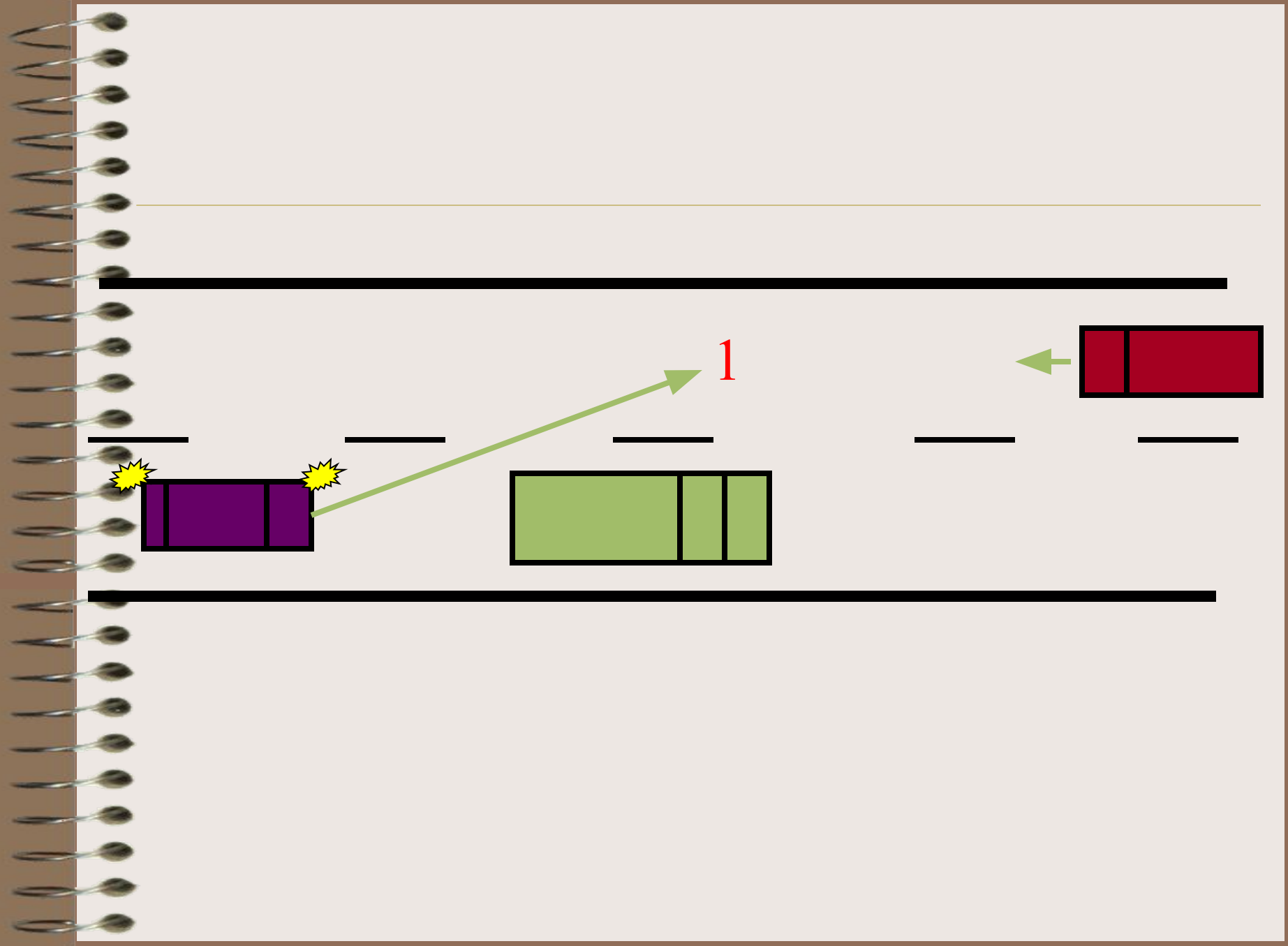


2.

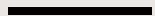
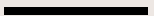
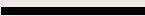


3.

11.1. Прежде чем начать обгон, водитель обязан убедиться в том, что полоса движения, на которую он собирается выехать, свободна на достаточном для обгона расстоянии и в процессе обгона он не создаст опасности для движения и помех другим участникам дорожного движения.



1





Водителю запрещается
выполнять обгон в случаях,если:

• транспортное средство,
движущееся
впереди, производит обгон или



• транспортное средство,
движущееся впереди по той же
полосе, подало сигнал поворота
налево;



следующее за ним транспортное средство начало обгон;



по завершении обгона он не сможет,
не создавая опасности для
движения и помех обгоняемому
транспортному средству, вернуться
на ранее занимаемую полосу.



11.3. Водителю обгоняемого транспортного средства запрещается препятствовать обгону посредством повышения скорости движения или иными действиями.

11.3.Обгон запрещен:

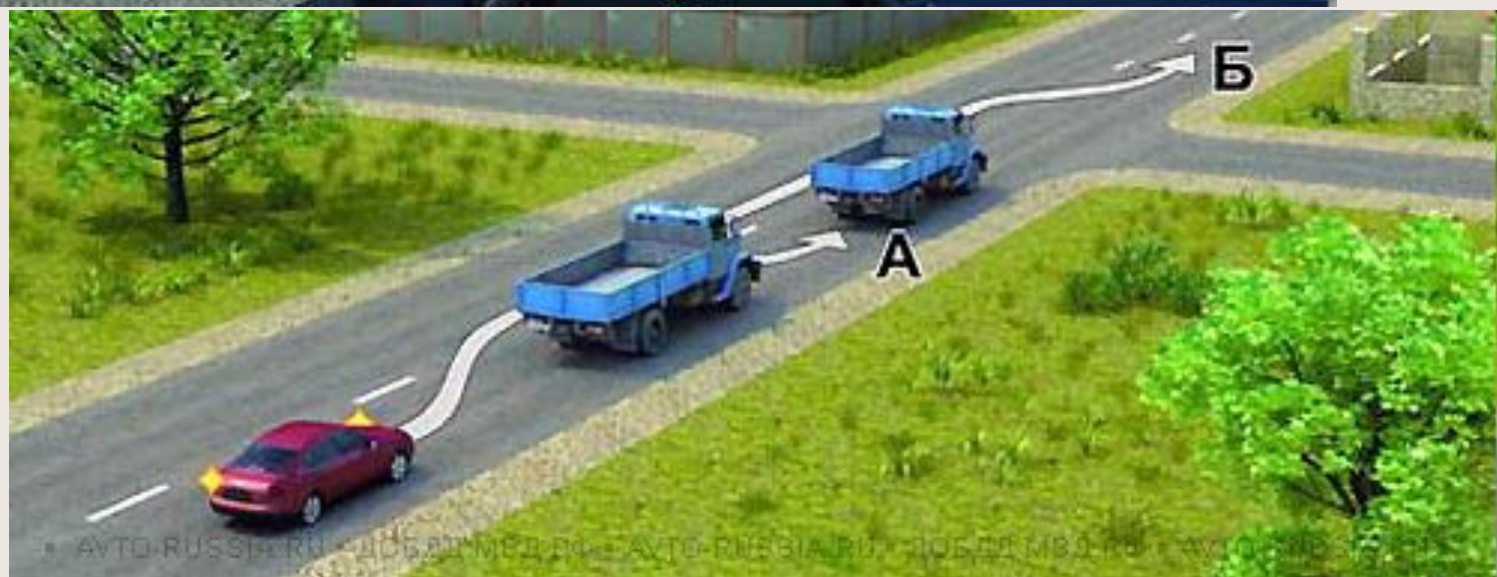


на регулируемых перекрестках,



А также на нерегулируемых перекрестках при движении по дороге, не являющейся главной;










- на пешеходных переходах



• на железнодорожных переездах и ближе чем за 100 метров перед ними;





- на мостах, путепроводах, эстакадах и под ними, а также в тоннелях;

- в конце подъема, на опасных поворотах и на других участках с ограниченной видимостью.









11.5. Опережение транспортных средств при проезде пешеходных переходов осуществляется с учетом требований пункта 14.2 Правил.



11.6. В случае если вне населенных пунктов обгон или опережение тихоходного транспортного средства, транспортного средства, перевозящего крупногабаритный груз, или транспортного средства, движущегося со скоростью, не превышающей 30 км/ч, затруднены, водитель такого транспортного средства должен принять как можно правее, а при необходимости остановиться, чтобы пропустить следующие за ним транспортные средства.

11.7. Если встречный разъезд затруднен, то водитель, на стороне которого имеется препятствие, должен

у



На уклонах, обозначенных знаками 1.13 и 1.14, при наличии препятствия уступить дорогу должен водитель транспортного средства, движущегося на спуск.



