



Болезни хлеба

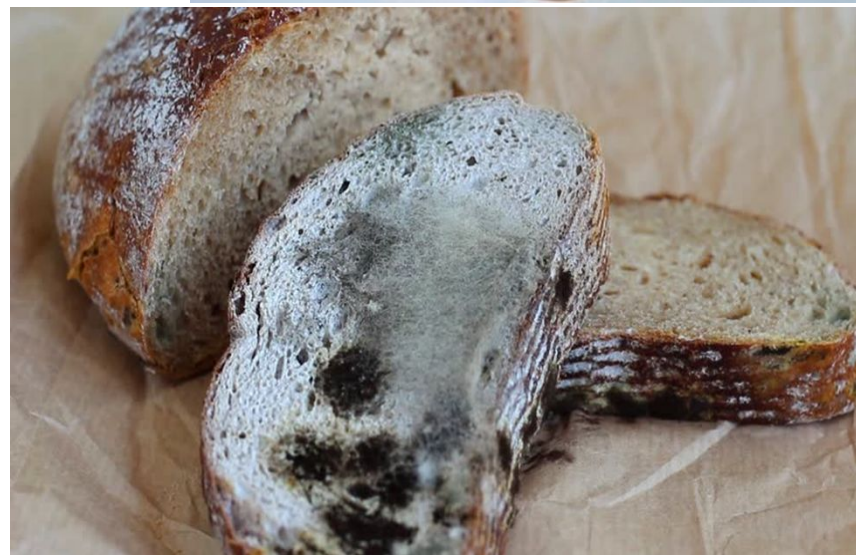
Картофельная болезнь.

Возбудителями болезни являются спорообразующие бактерии - картофельная и сенная палочки.

На хлебе появляются грязные пятна, неприятные вкус и запах, мякиш становится тягучим, липким



Плесневение



Меловая болезнь

Возбудителем являются дрожжевые грибы. На хлебе появляется налет белого цвета, а на мякише – пятна белого цвета.

