

ДИПЛОМНЫЙ ПРОЕКТ
«Разработка конструкторской и
технической документации
на серию моделей
платьев для женщин
младшей возрастной группы»

29.02.04 «Конструирование, моделирование и технология швейных изделий»

Проект выполнила Грачева Юлия

Руководитель проекта: В.В. Холостова

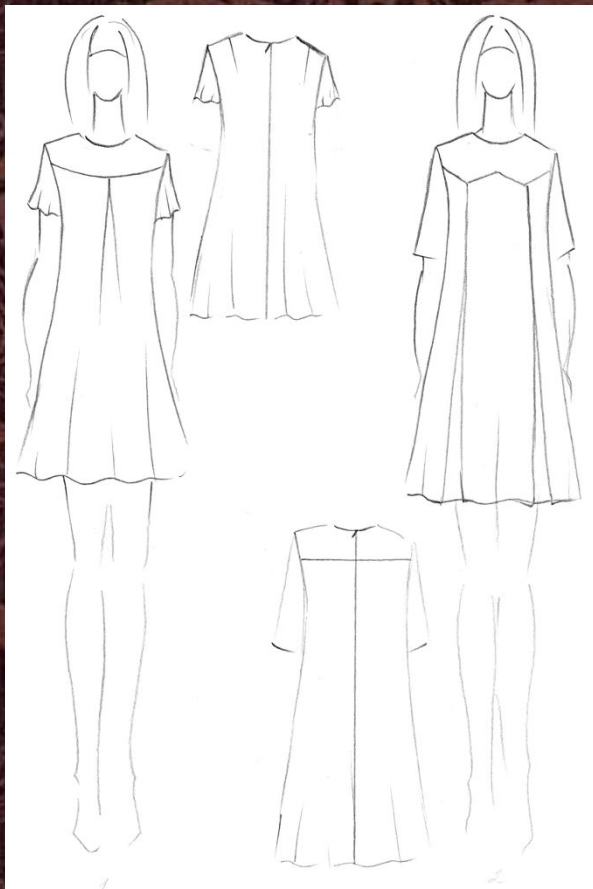
Цель дипломного проекта

**Разработать конструкторскую и
техническую документацию
на серию моделей
платьев для женщин
младшей возрастной группы**

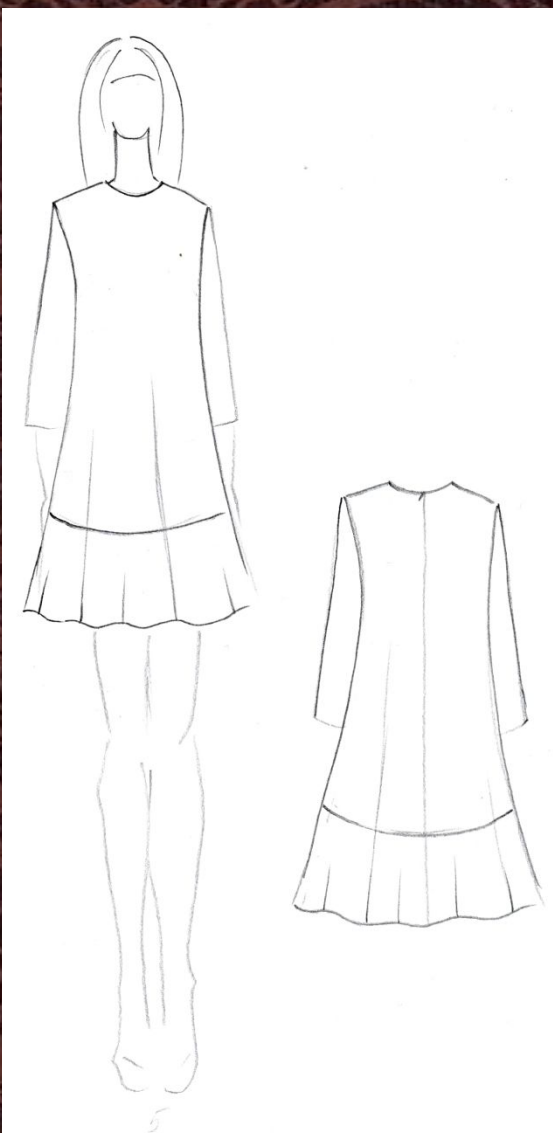
Тенденции моды



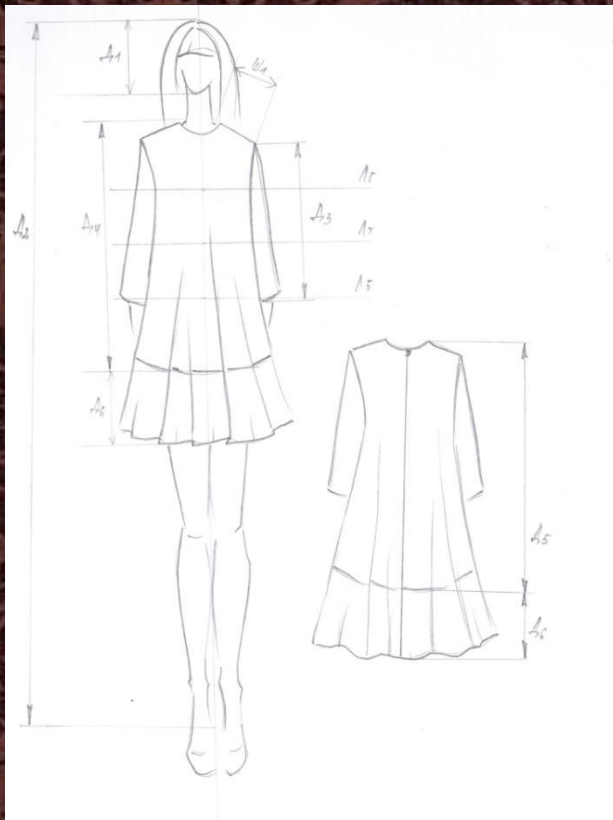
Модели-аналоги



Проектируемые модели



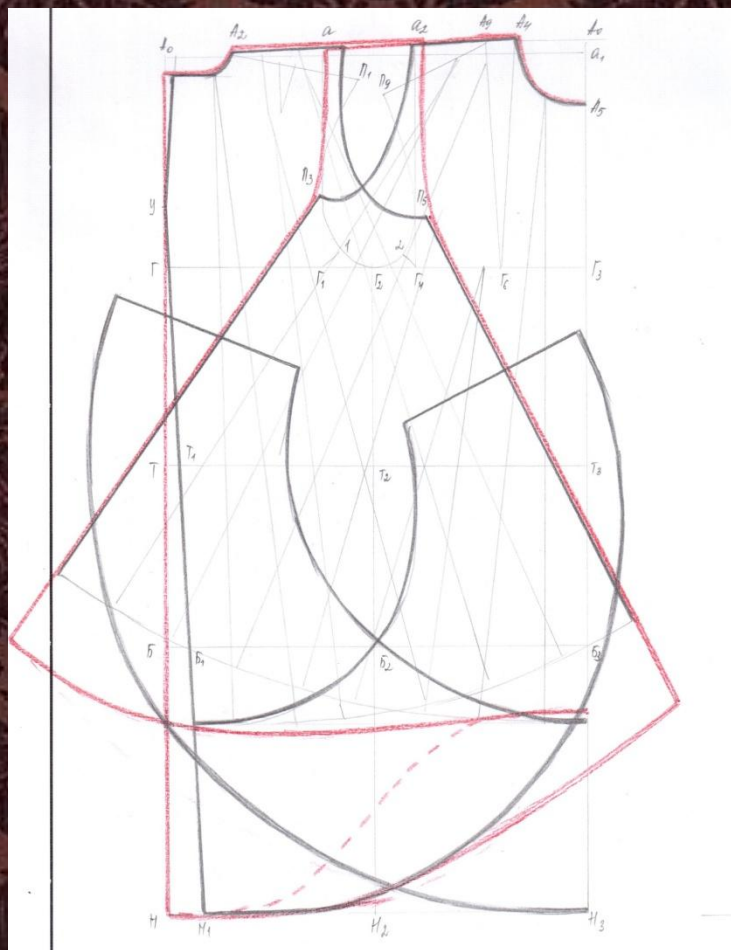
Графический анализ



При работе с графическим изображением модели изделия, прежде всего, определяют переходный (продольный и поперечный) масштаб по формуле:

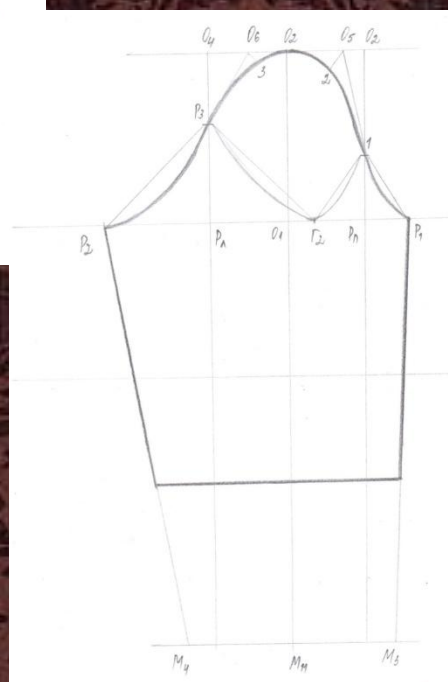
$$M = \frac{P_n}{P_p}$$

где P_n – рост в натуральную величину, см;
 P_p – рост на рисунке, см.



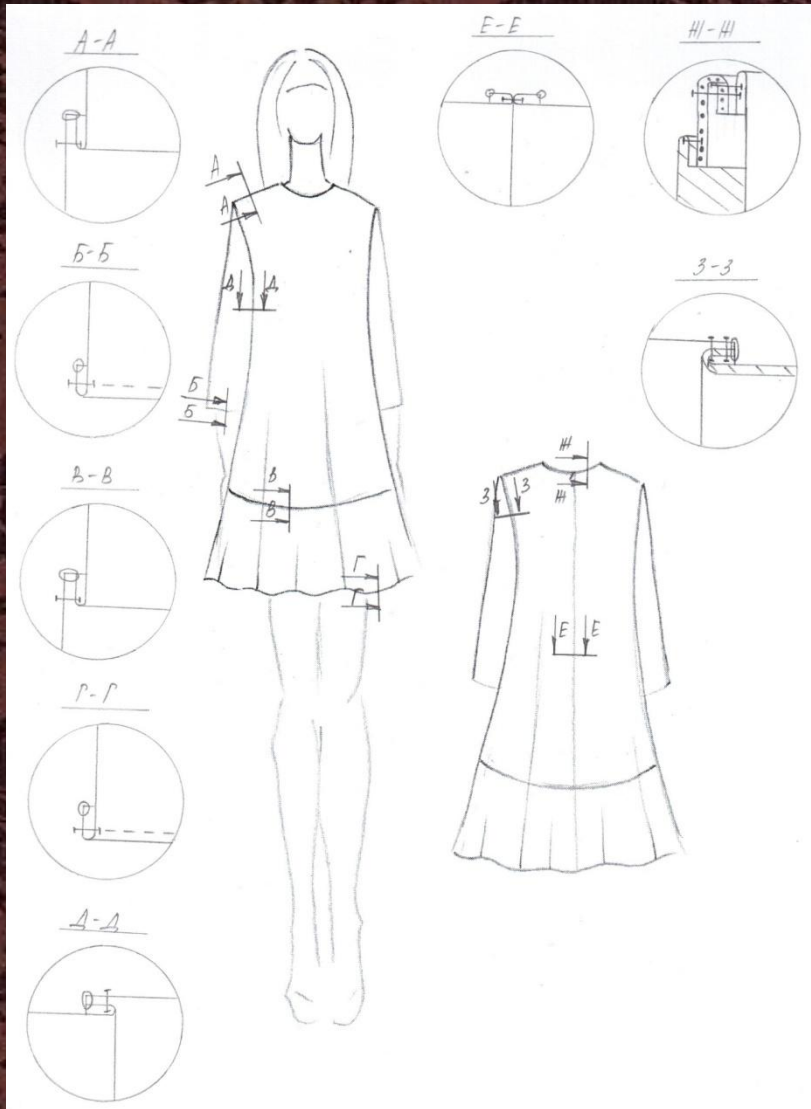
Выбраны прибавки
 $П_{\Gamma}=3,5$

Разработка конструкций изделий производится по Единому методу конструирования одежды, разработанному центральной опытно – технической швейной лабораторией (ЦОТШЛ).



Выбрана фигура
 170-80-92

Карты методов обработки



Готовые образцы платьев



Защита проекта



**Спасибо
за
внимание**