

«АРХИТЕКТУРНО- СТРОИТЕЛЬНЫЕ ЧЕРТЕЖИ, ИХ ЧТЕНИЕ».


преподаватель строительного черчения Попкова Н.Н.
ГБПОУ РК «Джанкойский профессиональный техникум»

2016г.



Цель урока:

Научиться применять ранее полученные знания при чтении архитектурно-строительных чертежах.



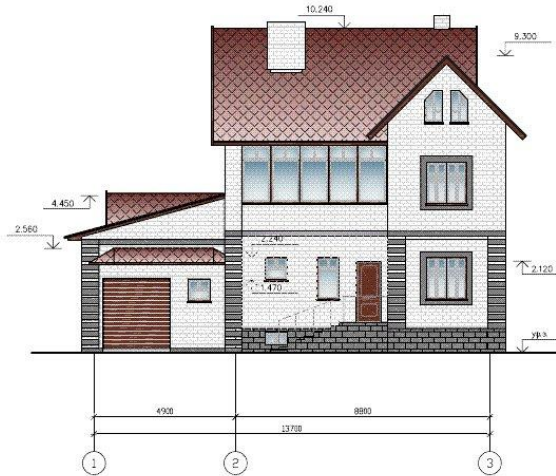
Архитектурный чертеж

Конструктивные чертежи

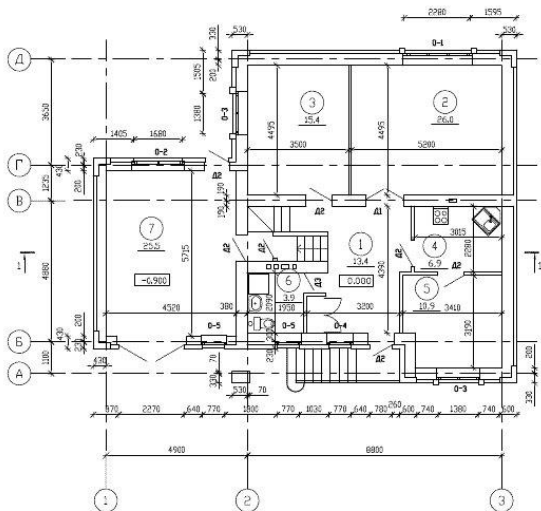
Инженерные чертежи

Архитектурный чертеж

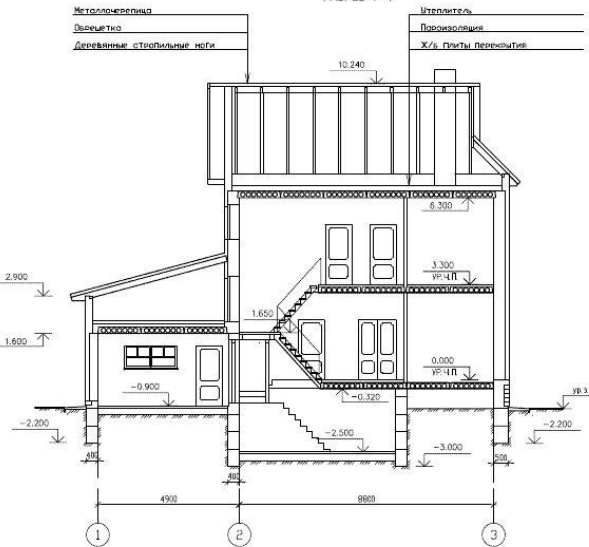
ФАСАД 1-3



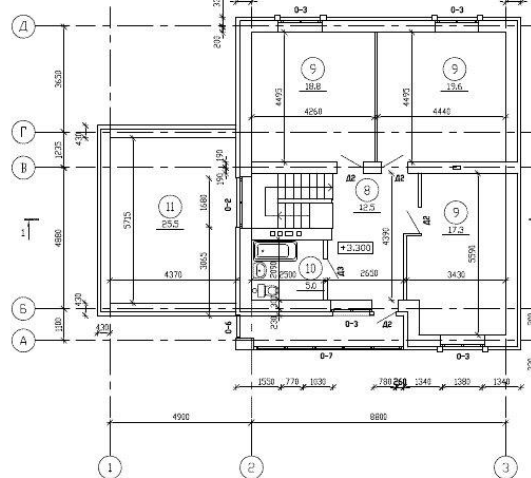
ПЛАН ПЕРВОГО ЭТАЖА



РАЗРЕЗ 1-1



ПЛАН ВТОРОГО ЭТАЖА



ЭКСПЛИКАЦИЯ ПОМЕЩЕНИЙ

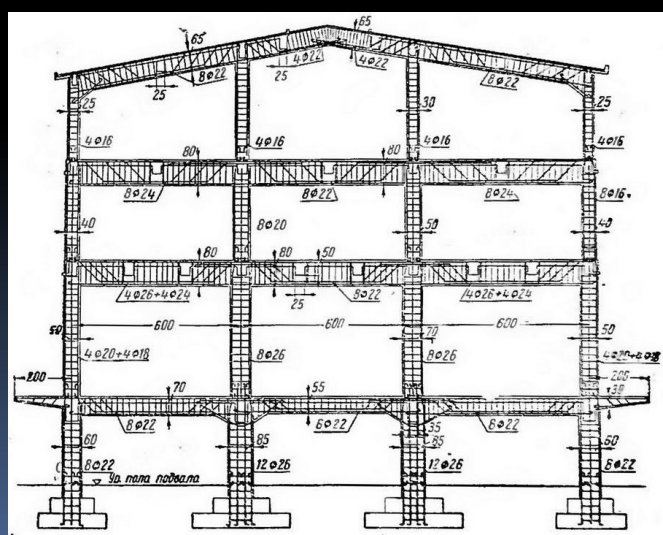
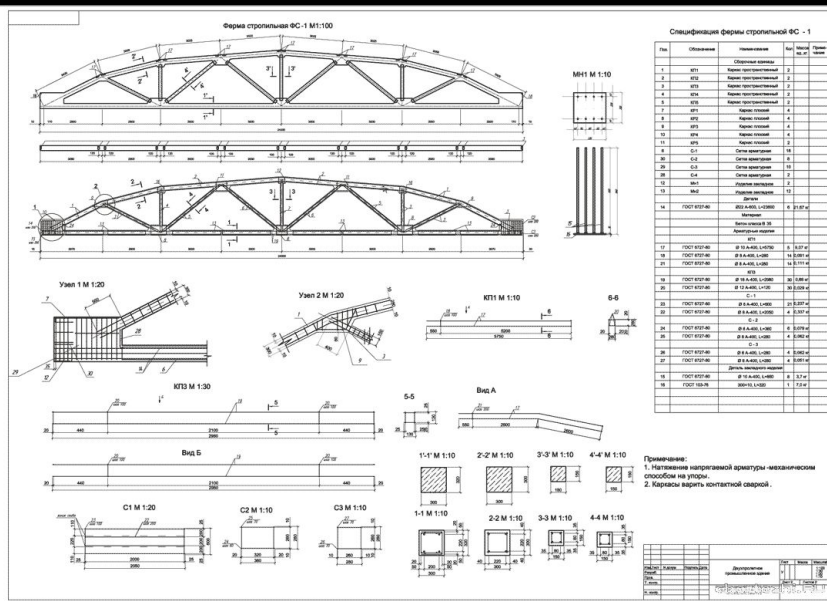
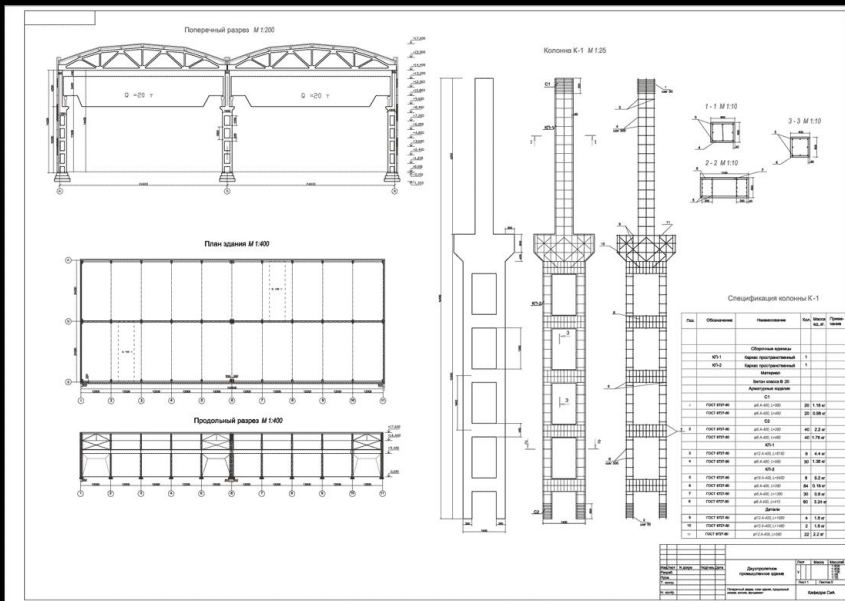
№ ПОК.	НАИМЕНОВАНИЕ	ПЛОЩАДЬ м2
1	ПРИХОЖАЯ	13.4
2	ОБЩАЯ КОМНАТА	26.0
3	КАБИНЕТ	15.4
4	КУХНЯ	6.9
5	СТОЛОВАЯ	10.9
6	САУНА	3.9
7	ГАРАЖ	25.5
8	ХОЛЛ	12.5
9	СПАЛЬНЯ	55.7
10	БАНЯ КОМНАТА	5.0
11	ЧЕРДАК	25.5

ВЕДОМОСТЬ ПРОЕМОВ ОКОН И ДВЕРЕЙ

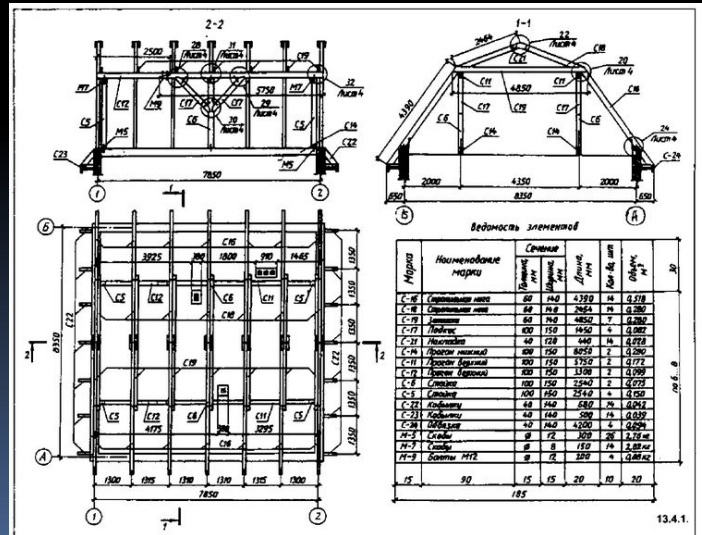
МАРКА ПОЗ.	РАЗМЕР ПРОЕМА мм
Д1	1310 × 2070
Д2	910 × 2070
Д3	710 × 2070
О-1	2410×1510
О-1	2410×1510
О-2	1810×910
О-3	1510×1510
О-4	910×1510
О-5	910×910
О-6	800×2100
О-7	5200×2100

Строительный чертёж				Статус	Лист	Масштаб
Выполнил						
Проверил						

Конструктивные чертежи



ЖБК армирования



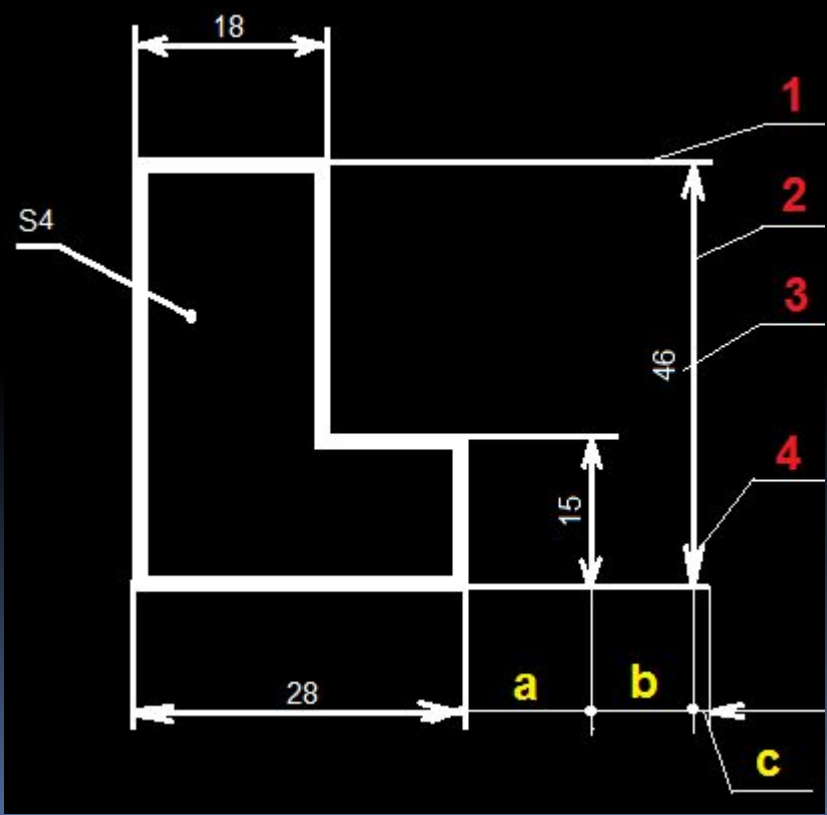
Деревянные конструкции

Ответы: Задание

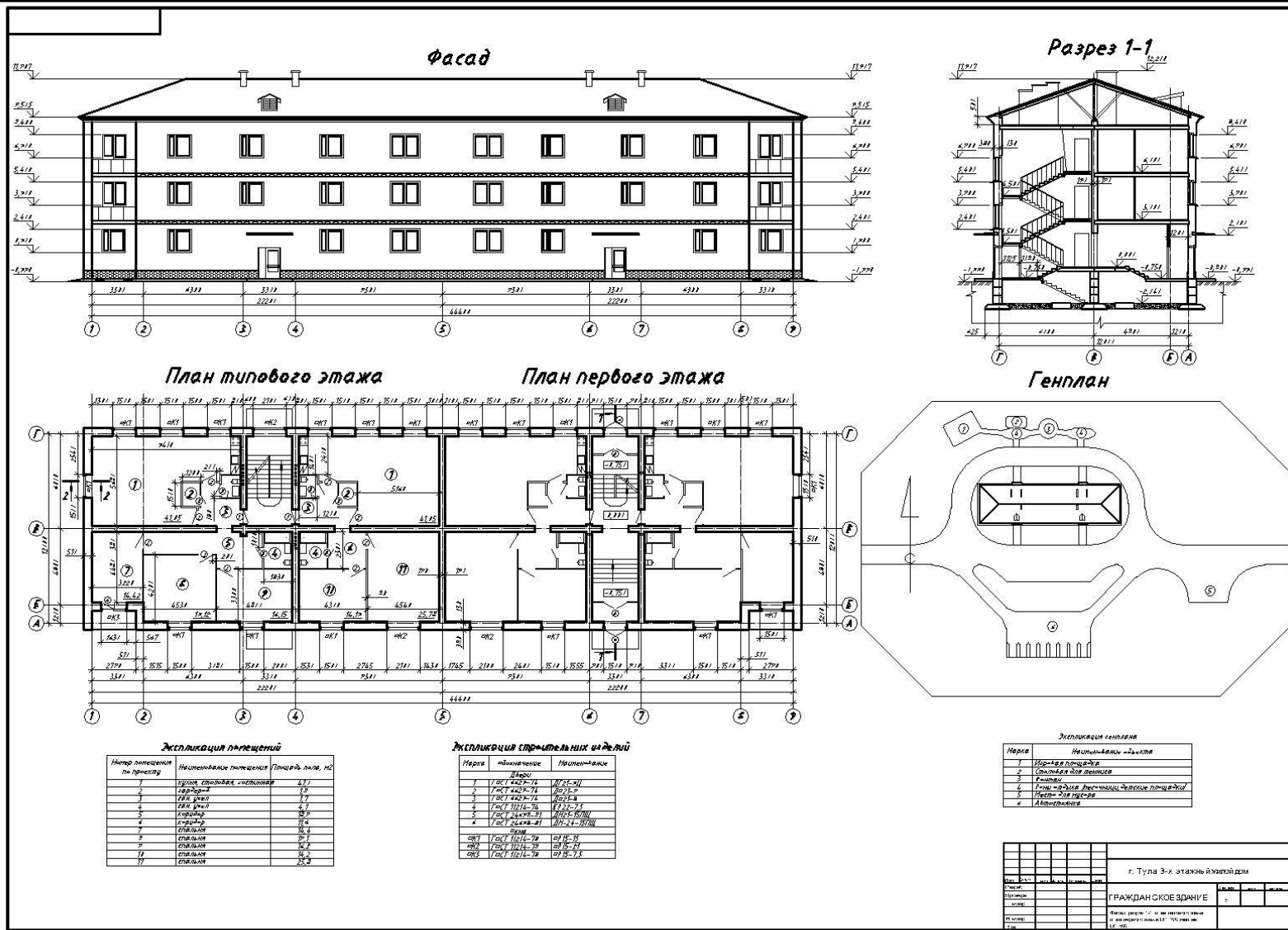
1. Напишите названия элементов 1, 2, 3, 4
2. Укажите в местах, где поставлены буквы (a, b, c), расстояние между размерными линиями и длину выступающего конца выносной линии

1. Выносная линия
2. Размерная линия
3. Размерное число
4. Стрелка

- a. 10 мм.
- b. 7 мм.
- c. 1...5 мм.

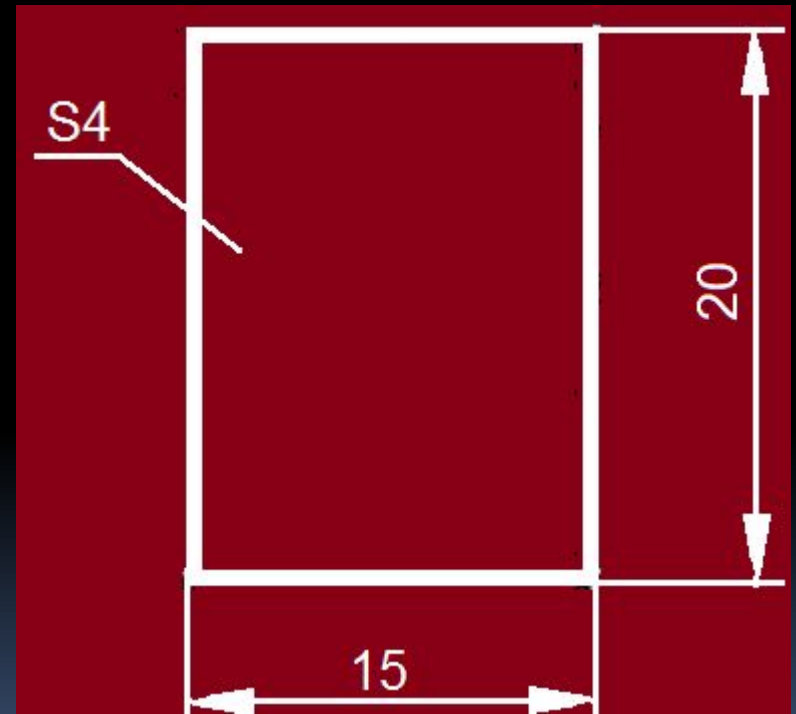


В каких единицах проставляют размеры на рабочих чертежах?

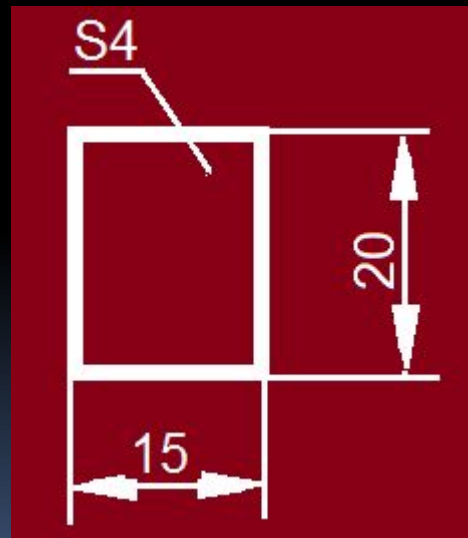


Какие масштабы применяются в черчении, а какие в строительных чертежах?

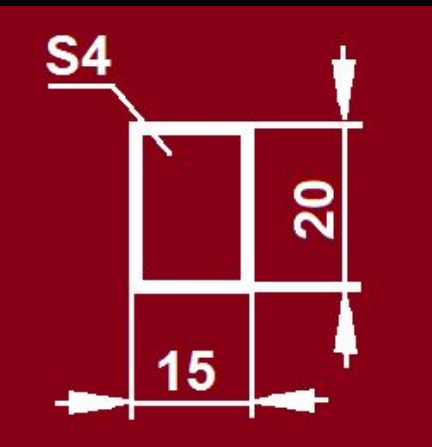
М 2:1



М 1:1

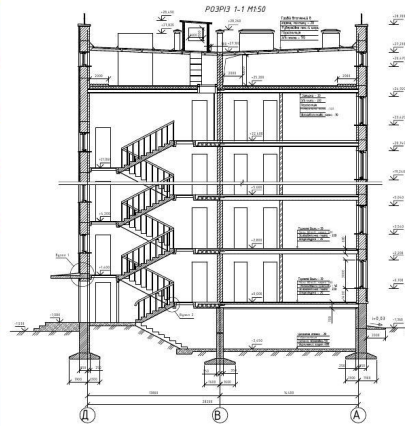
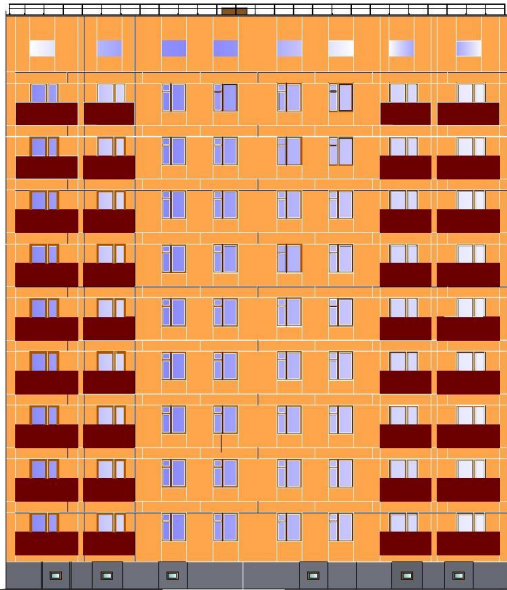


М 1:2



Как называют основные изображения в архитектурно - строительных чертежах?

ФАСАД 12-1 М1:100

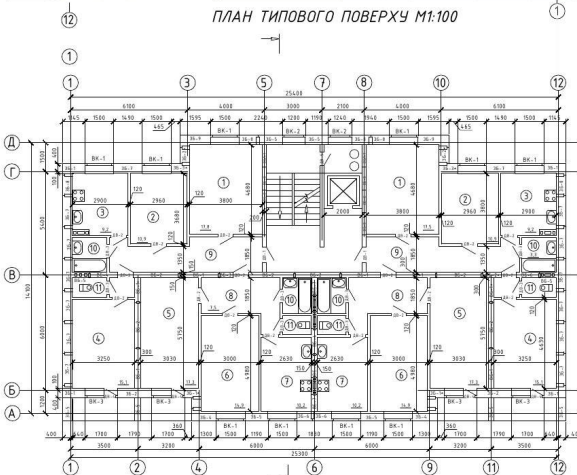


Спецификация збірних конструкцій

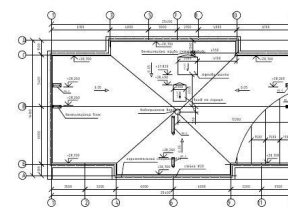
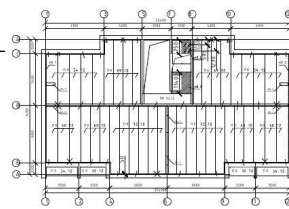
Марка познач.	Позначення	Найменування	Кіл. на пов. Площад. кв.			Маса т/штук.
			1	2-8	9	
36-1	1133-1-5	СБ1 2 11225-8-2	4	28	4	Ж
36-2	1133-1-5	СБ1 1 5225-8-1	2	14	2	Ж
36-3	1133-1-5	СБ1 3 1225-8-2	3	21	3	Ж
36-4	1133-1-5	СБ1 2 13225-8-2	2	14	2	Ж
36-5	1133-1-5	СБ1 1 12225-8-1	8	56	8	Ж
36-6	1133-1-5	СБ1 1 9225-8-1	3	21	3	Ж
36-7	1133-1-5	СБ1 1 5225-8-1	16	112	16	Ж
36-8	1133-1-5	СБ1 2 9225-8-1	5	35	5	Ж
36-9	1133-1-5	СБ1 2 16225-8-2	2	14	2	Ж
36-10	1133-1-5	СБ1 3 1225-8-1	4	28	4	Ж
36-11	1133-1-5	СБ1 3 1225-8-2	2	14	2	Ж
36-12	1133-1-5	СБ1 3 1225-8-2	2	14	2	Ж
36-13	1133-1-5	СБ1 3 1225-8-2	2	14	2	Ж
Блоки внут. стін						
86-1	1134-1-5	СБ6-6-223	7	49	7	Ж
86-2	1134-1-5	СБ6-8-223	7	49	7	Ж
86-3	1134-1-5	СБ6-24-223	2	14	2	Ж
86-4	1134-1-5	СБ6-24-28Т-4	2	14	2	Ж
86-5	1134-1-5	СБ6-12-30Т-2	7	49	7	Ж
86-6	1134-1-5	СБ6-2128Т-1	2	14	2	Ж
86-7	1134-1-5	СБ6-24-30Т-1	2	14	2	Ж
86-1*	1134-1-5	СБ6-12-30Т-2	1	7	1	Ж
Підвіконні блоки						
1133-1-5		СБ2 1 128-8-8-1	9	54	9	Ж
1133-1-5		СБ2 1 158-8-8-1	-	32	4	Ж
Периметр. блоки						
1133-1-5		СБ3 1 24-43-58-1	16	112	16	Ж
1133-1-5		СБ3 1 27-45-58-1	8	56	8	Ж
1133-1-5		СБ3 1 33-45-58-1	5	35	5	Ж

Продублирование спецификации збірних елементів розміщене в пояснювальній записці на ст. 7

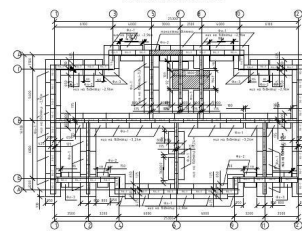
ПЛАН ТИПОВОГО ПОВЕРХУ М1:100



ПЛАН ПЕРЕКРИТТЯ М1:100

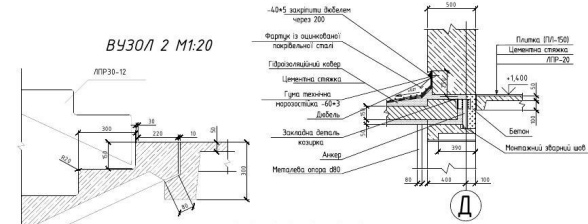


ПЛАН ФУНДАМЕНТУ М1:200



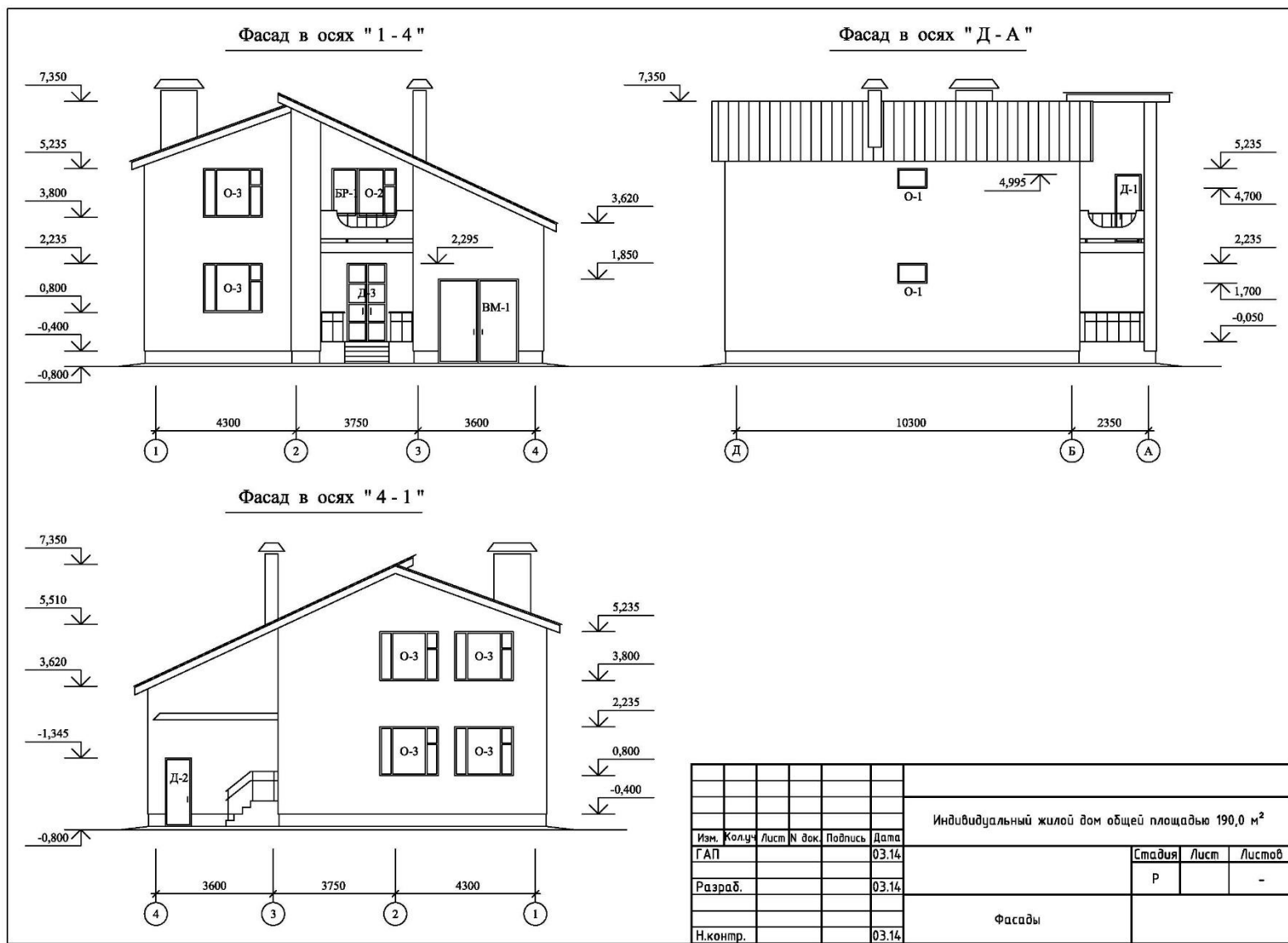
ВУЗЛО 1 М1:20

ВУЗЛО 2 М1:20



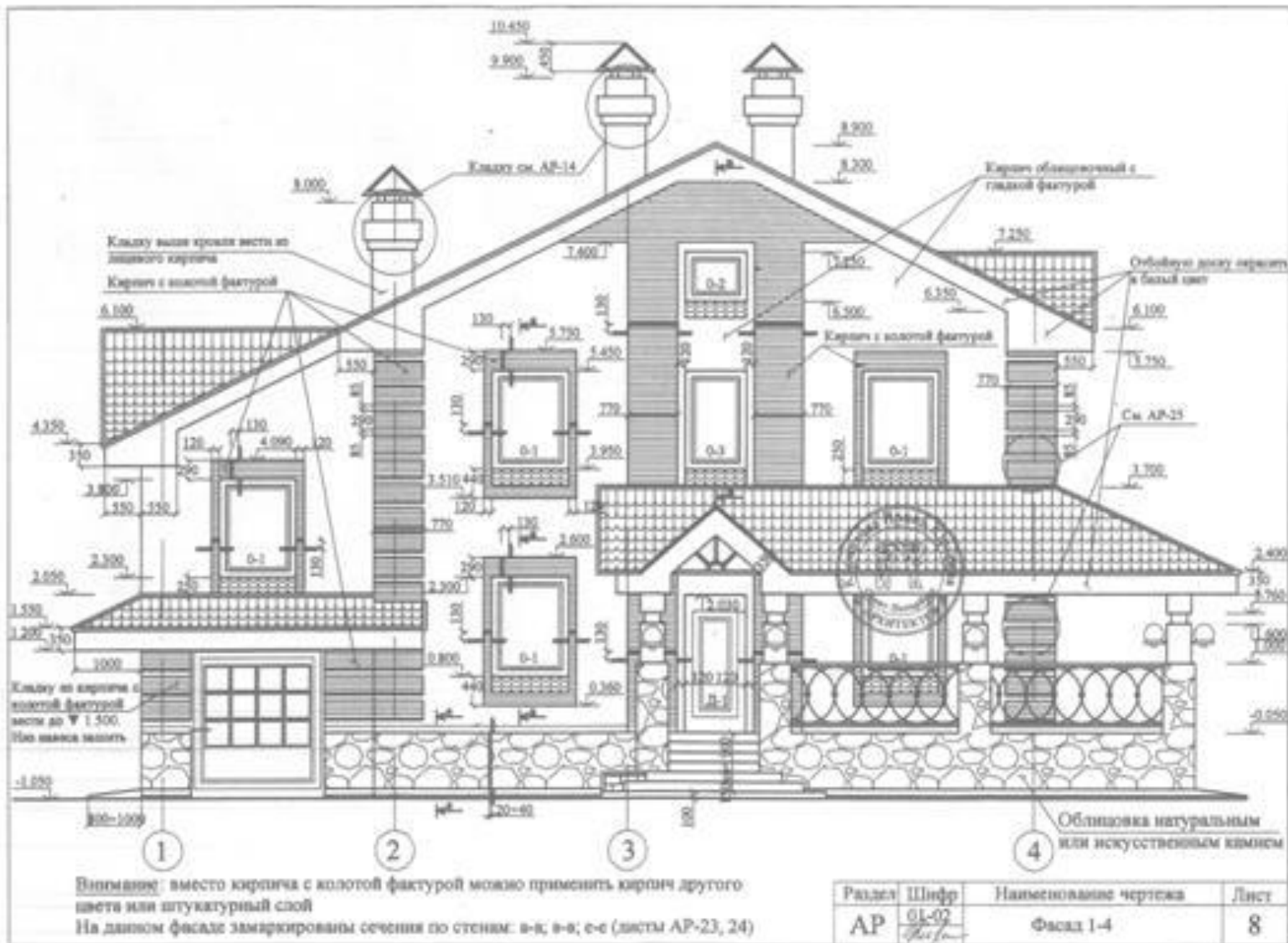
Курсовий проект			
№ з/к	№ аркуша	Титул	Знач.
1	1	Деталь конструкції	1
2	2	Деталь конструкції	1
3	3	Деталь конструкції	1
4	4	Деталь конструкції	1
5	5	Деталь конструкції	1
6	6	Деталь конструкції	1
7	7	Деталь конструкції	1
8	8	Деталь конструкції	1
9	9	Деталь конструкції	1
10	10	Деталь конструкції	1
11	11	Деталь конструкції	1
12	12	Деталь конструкції	1
13	13	Деталь конструкції	1
14	14	Деталь конструкції	1
15	15	Деталь конструкції	1
16	16	Деталь конструкції	1
17	17	Деталь конструкції	1
18	18	Деталь конструкції	1
19	19	Деталь конструкції	1
20	20	Деталь конструкції	1

Что такое фасад?



изображения внешних сторон здания

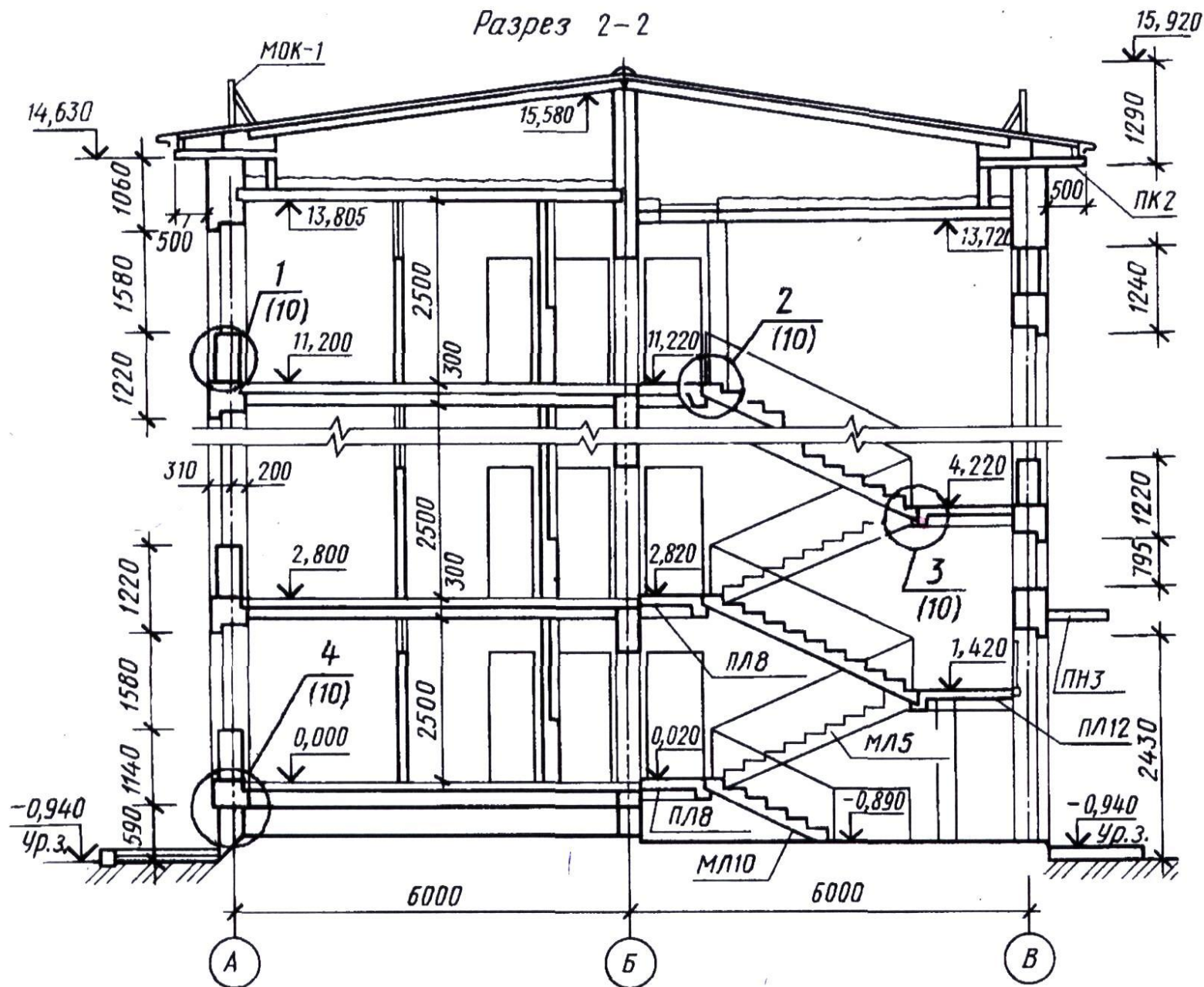
Какие сведения можно получить, рассматривая фасад на чертеже?



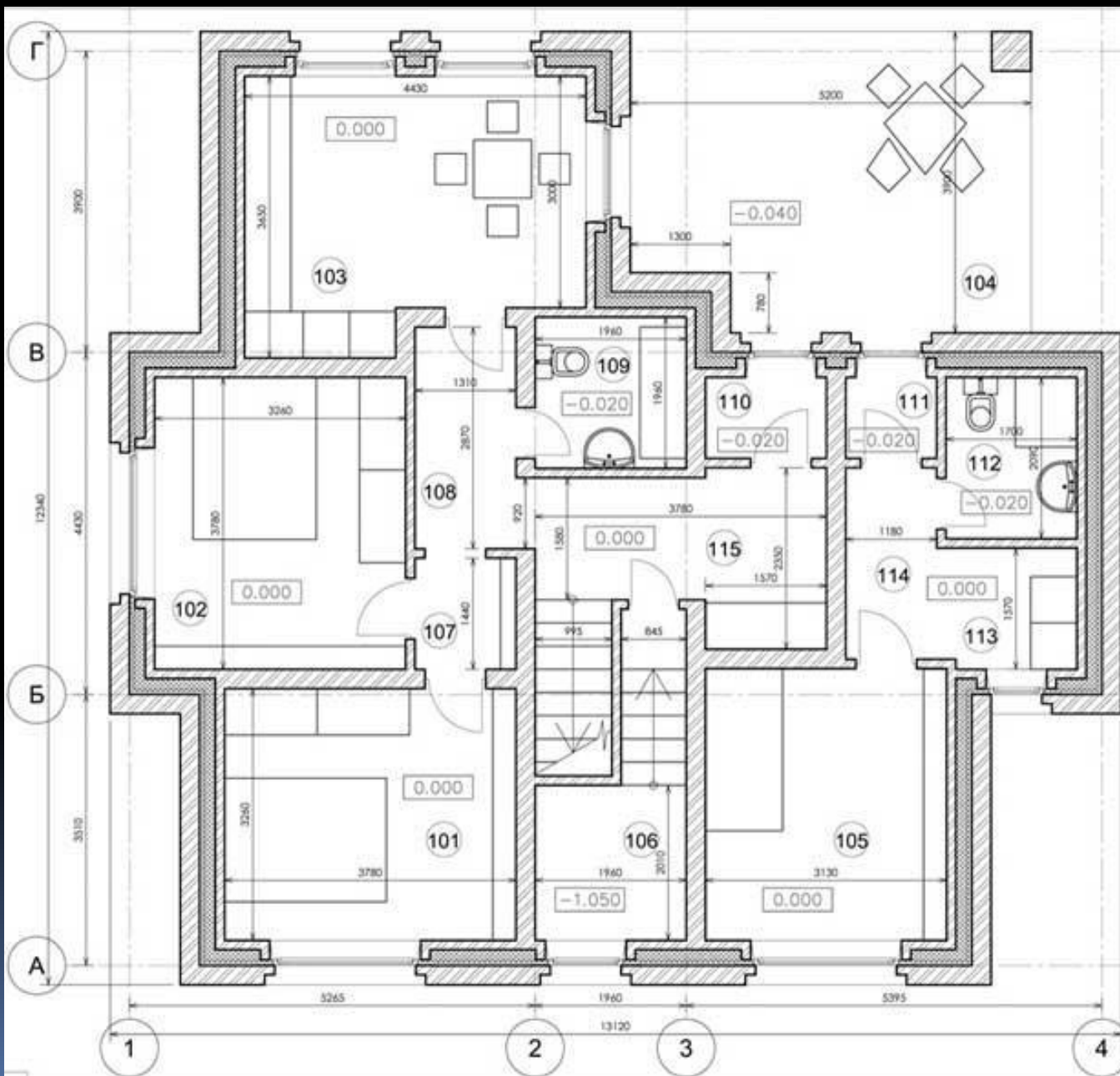
Внимание! вместо кирпича с золотой фактурой можно применить кирпич другого цвета или штукатурный слой
 На данном фасаде замаркированы сечения по стенам: а-а; в-в; е-е (листы АР-23, 24)

Раздел	Шифр	Наименование чертежа	Лист
АР	01-02	Фасад 1-4	8

Для чего служит разрез?



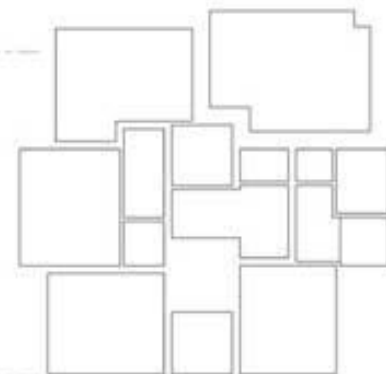
Что такое план типового этажа?



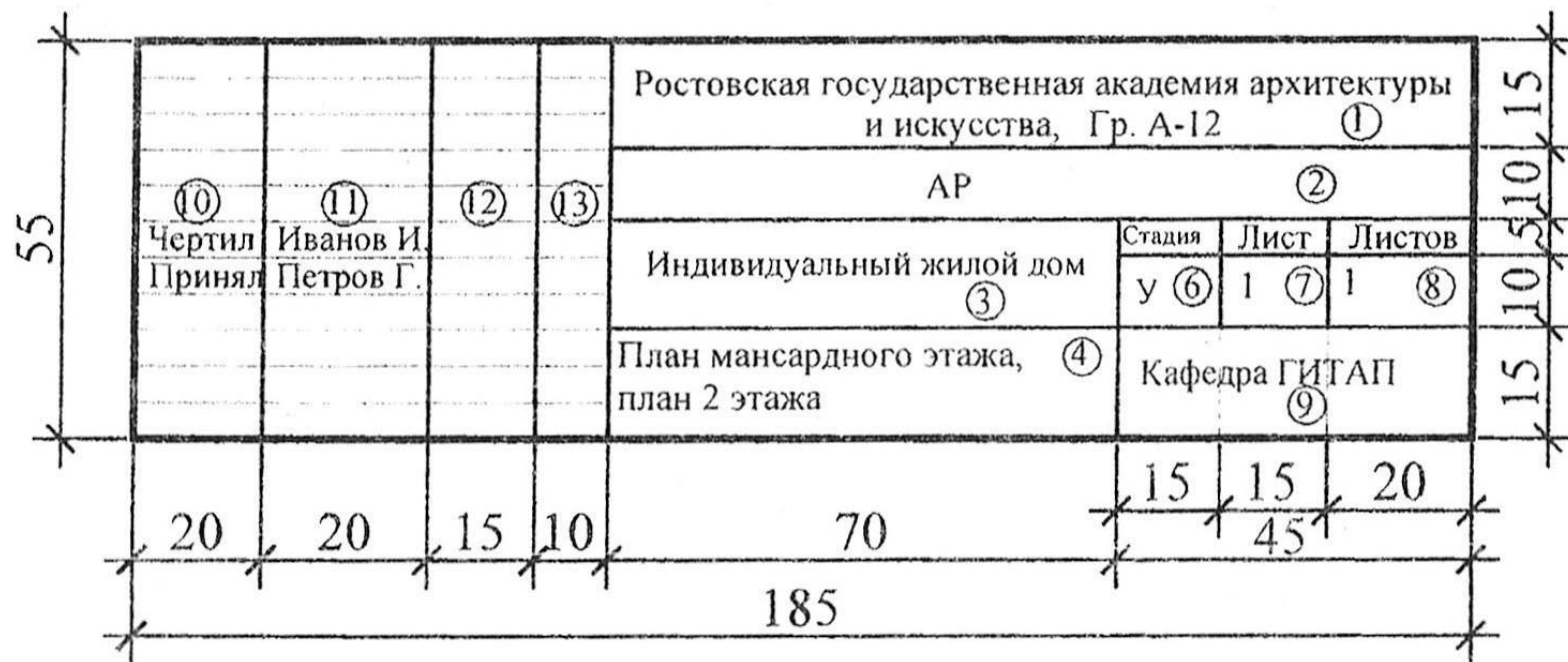
ЭКСПЛИКАЦИЯ:

- 101. Спальная 12.3 м²
- 102. Спальная 12.3 м²
- 103. Кухня-столовая 14.6 м²
- 104. Веранда 19.0 м²
- 105. Комната 11.0 м²
- 106. Котельная 3.9 м²
- 107. Коридор 1.9 м²
- 108. Коридор 3.8 м²
- 109. Санузел 3.8 м²
- 110. Тамбур-шлюз я электрическим щитом 1.7 м²
- 111. Тамбур-шлюз 1.2 м²
- 112. Санузел 3.5 м²
- 113. Встроенная кухня 2.5 м²
- 114. Коридор 3.3 м²
- 115. Прихожая, лестничный холл 7.2 м²

Общая площадь всех помещений первого этажа за исключением веранды и площади лестниц составляет 83,0 м².
 Все помещения (без лестницы) + веранда = 102 м²



Для чего нужна основная надпись на чертеже?



Критерии оценки

Количество правильных ответов	Качественная оценка индивидуальных образовательных достижений	
	балл (отметка)	вербальный аналог
9 - 14	5	отлично
7-10	4	хорошо
6	3	удовлетворительно
6 баллов и ниже	2	не удовлетворительно

Рекомендуется придерживаться последовательности чтения архитектурного чертежа:

1. Определить название здания или сооружения, изображенного на чертеже.
2. Установить, какие даны изображения (фасады, планы, разрезы).
3. Рассмотреть совместно надписи и изображения на чертеже.
4. Изучить взаимное расположение и конструкцию всех частей здания.
5. Выяснить расположение дверей, окон, санитарно-технического и другого оборудования во всех жилых и нежилых помещениях.

Архитектурный чертёж

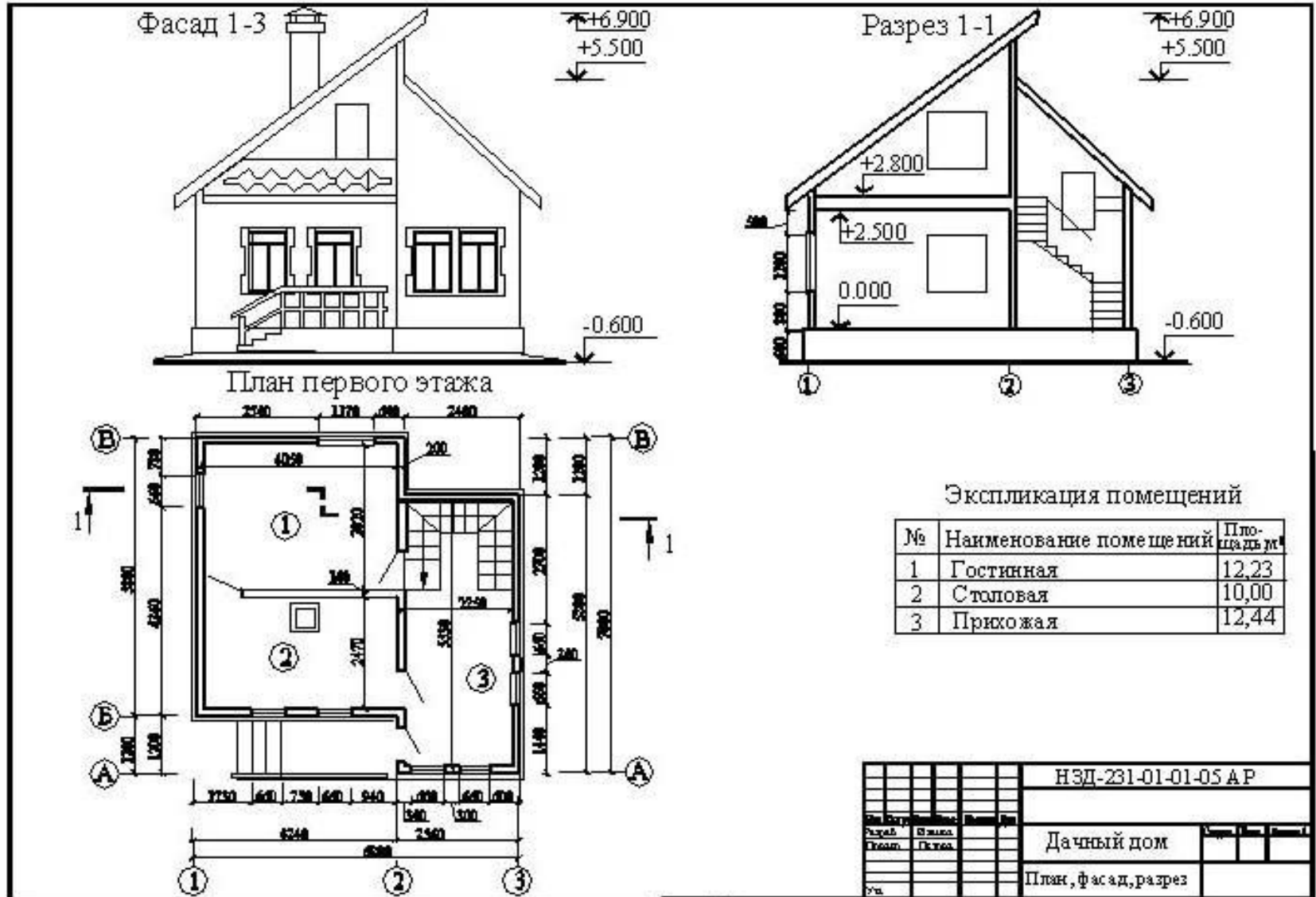
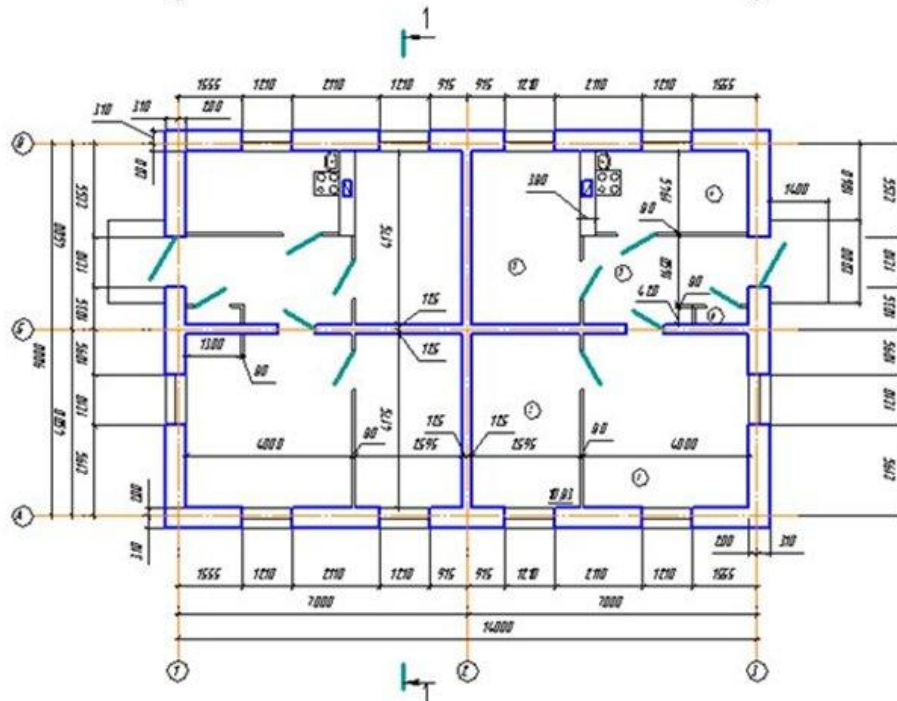
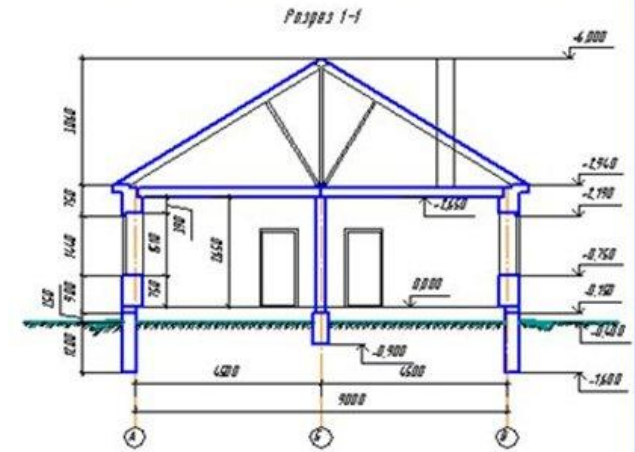
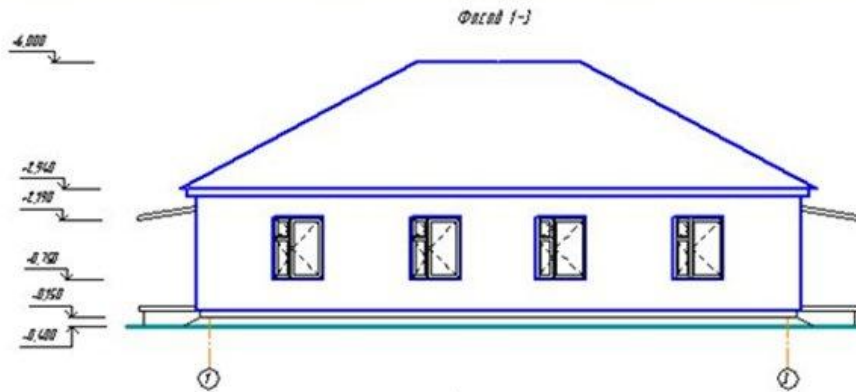


Рис. 20

Архитектурный чертеж



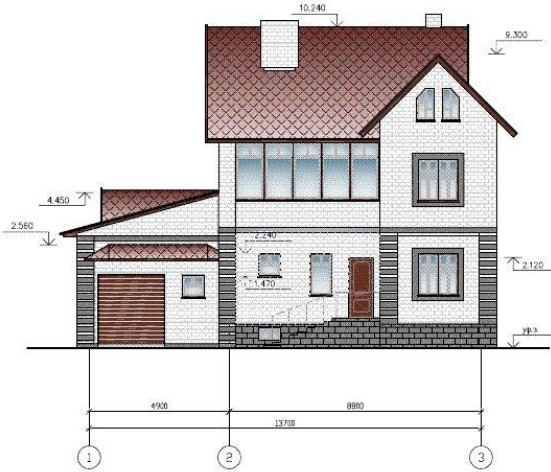
Экспликация помещений

№ п/п	Наименование	Площадь, м ²
1	Холл коридор	16.7
2	Холл коридор	10.83
3	Холл коридор	10.83
4	Кухня	6.69
5	Прихожая	7.91
6	Встроенный шкаф	0.55

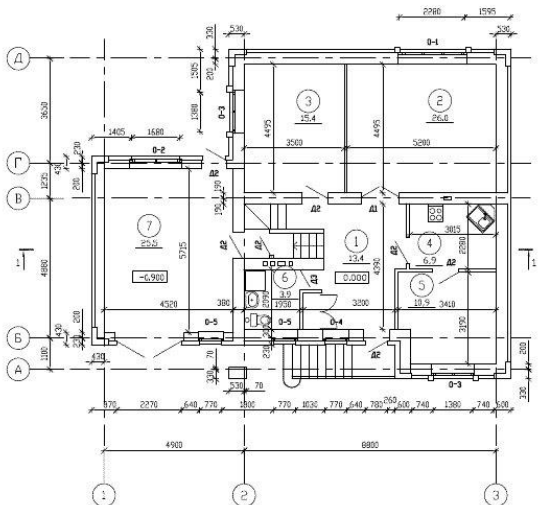
ЭН1111004.002.000		Площадь, м ²	
Площадь, м ²		Площадь, м ²	
№ п/п	№ п/п	№ п/п	№ п/п
1	2	3	4
5	6	7	8
Итого: 1111004.002.000		Итого: 1111004.002.000	
Итого: 1111004.002.000		Итого: 1111004.002.000	

Архитектурный чертёж

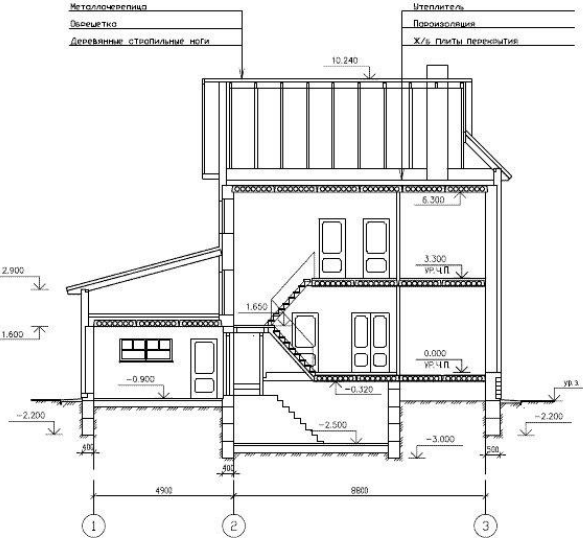
ФАСАД 1-3



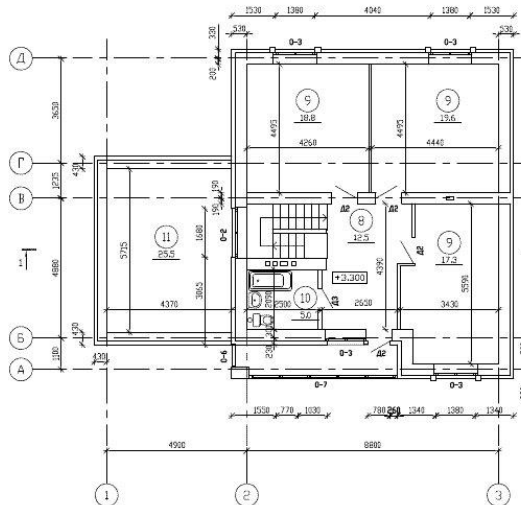
ПЛАН ПЕРВОГО ЭТАЖА



РАЗРЕЗ 1-1



ПЛАН ВТОРОГО ЭТАЖА



ЭКСПЛИКАЦИЯ ПОМЕЩЕНИЙ

N ПОМ.	НАИМЕНОВАНИЕ	ПЛОЩАДЬ М2
1	ПРИХОЖАЯ	13,4
2	ОБЩАЯ КОМНАТА	26,0
3	КАБИНЕТ	15,4
4	КУХНЯ	6,9
5	СТОЛОВАЯ	10,9
6	САНИТЕЛ	3,9
7	ГАРАЖ	25,5
8	ХОЛЛ	12,5
9	СПАЛЬНЯ	55,7
10	ВАННАЯ КОМНАТА	5,0
11	ЧЕРДАК	25,5

ВЕДОМОСТЬ ПРОЕМОВ ОКОН И ДВЕРЕЙ

МАРКА ПОЗ.	РАЗМЕР ПРОЕМА ММ
Д1	1310 × 2070
Д2	910 × 2070
Д3	710 × 2070
О-1	2410×1510
О-1	2410×1510
О-2	1810×910
О-3	1510×1510
О-4	910×1510
О-5	910×910
О-6	800×2100
О-7	5200×2100

Строительный чертёж				Страниц	Лист	Масштаб
Выполнил						
Проверил						
Проект жилого дома						3000

Домашнее задание.

- Подготовить свой проект для чтения архитектурного чертежа.
- Лист формата А4.

На следующем уроке
графическая работа №14.

« Фрагменты, узлы, детали»

СПАСИБО
ЗА ВНИМАНИЕ