

1. Анализ материалов аэро- и космосъемок с целью извлечения из них информации о поверхности и недрах Земли - (...).

2. Верно ли утверждение: "При выполнении дешифрирования можно извлечь информацию о поверхности Луны"?

- а) да
- б) нет

3. Конечный этап проведения дешифрирования:

- а) вычерчивание ситуации условными знаками
- б) составление фотосхемы
- в) оформление трансформированного снимка
- г) проведение наземной геодезической съемки

4. Вид дешифрирования, при котором исполнитель рассматривает и логически анализирует изображение:

- а) визуальное
- б) автоматизированное
- в) комбинированное
- г) полевое
- д) камеральное

5. Дешифрирование, применяемое в труднодоступных районах – (...)

Верные ответы:

1. Дешифрирование.
2. Да.
3. а.
4. а.
5. Аэровизуальное.

Критерии оценки:

5 верных ответов – 5 «отлично»

4 верных ответа – 4 «хорошо»

3 верных ответа – 3 «удовлетворительно»

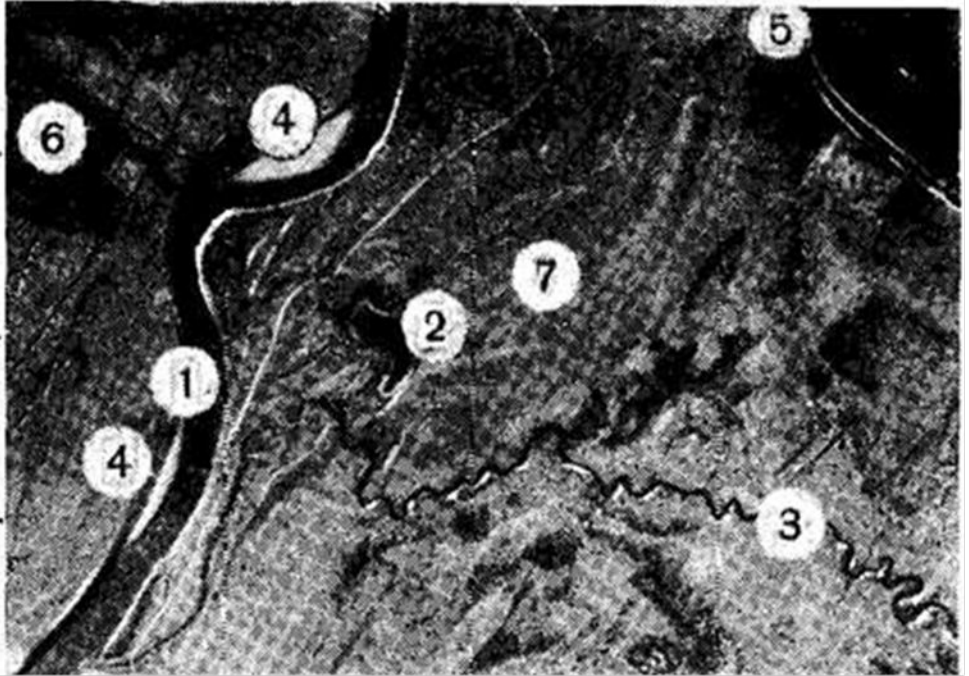
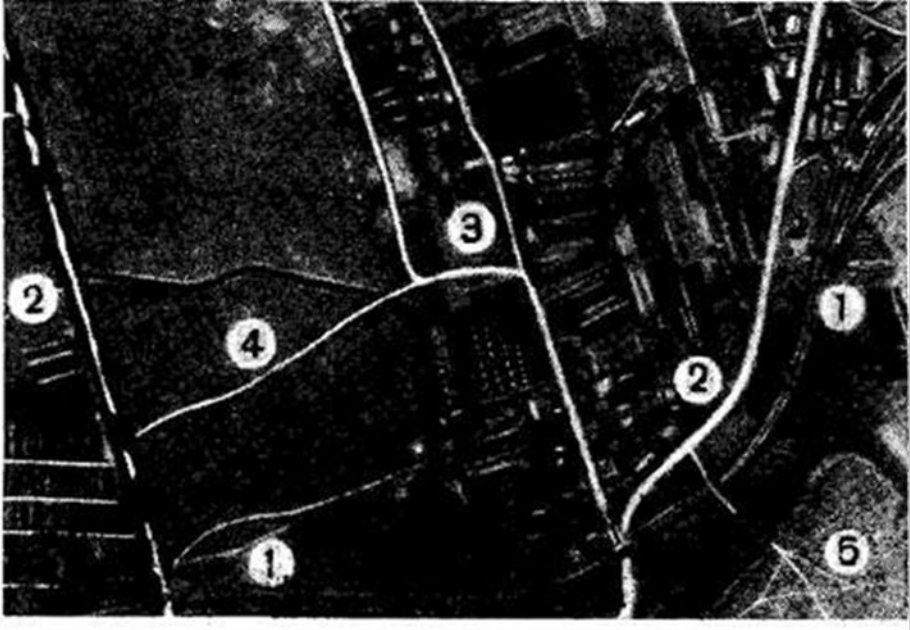
2 верных ответа – 2 «не удовлетворительно»

Определите объекты,
находящиеся на снимке



Определите объекты,
находящиеся на снимке

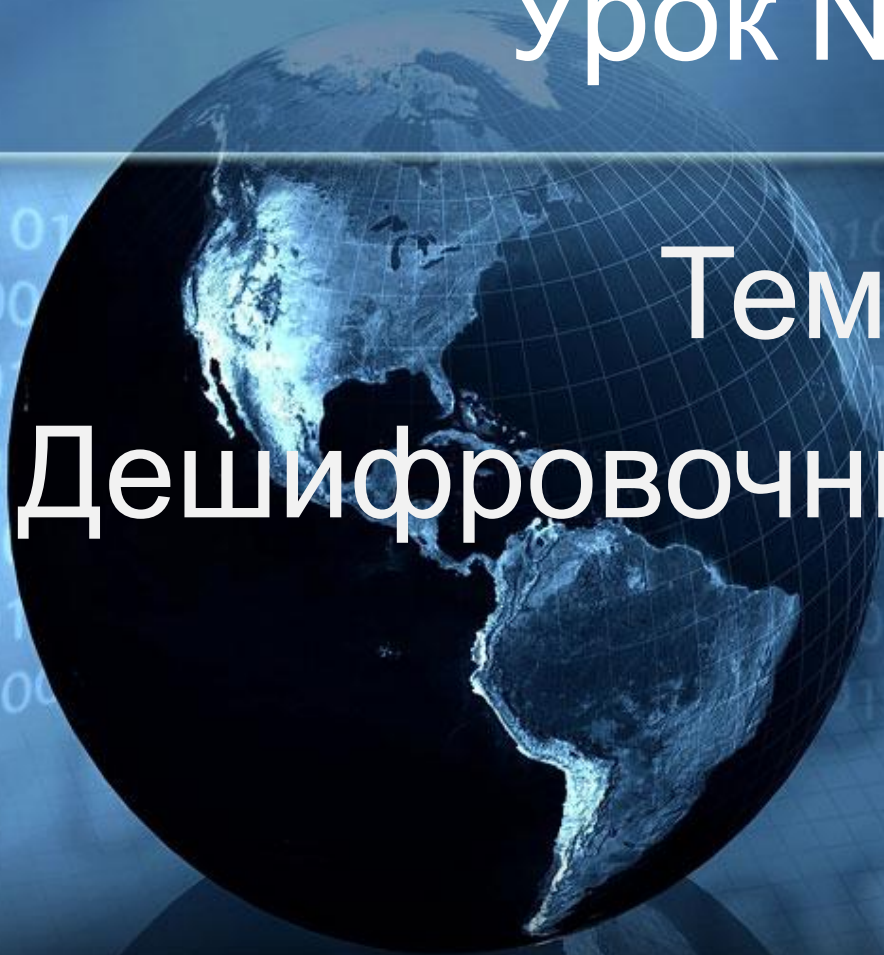




Урок № 22

Тема:

Дешифровочные признаки.



План урока:

1. Прямые дешифровочные признаки.
2. Косвенные дешифровочные признаки.



Дешифровочные признаки -

свойства объектов, которые прямо или косвенно находят отображение на снимках и обеспечивают распознавание объектов.



Прямые дешифровочные признаки

Прямые дешифрованные признаки
- геометрические и оптические
характеристики объектов.

- Форма
- Размер
- Тон
- Цвет
- Текстура
- Тень

Форма



Форма



Форма



Определение объекта по форме

- Для объектов местности, связанных с деятельностью человека, характерна правильная геометрическая форма. Так, дороги состоят из прямолинейных участков, сопряженных плавными кривыми.
- Хозяйственные постройки, теплицы, дома, огороды имеют прямоугольную форму
- Объекты местности естественного происхождения (ручьи, овраги, границы естественных угодий) имеют криволинейную форму
- Определению формы рельефного объекта способствуют тень, падающая на земную поверхность

Размер



Размер



Размер



Размер



Определение объекта по размеру

- При дешифрировании используются относительные размеры объектов.
- В населенном пункте из двух рядом расположенных строений больший размер имеет дом, меньший — подсобные помещения, сараи.
- Большую ширину имеют шоссеиные или улучшенные дороги, меньшую — полевые.
- О размерах объектов можно судить по падающим от объектов теням.

ТОН



Тон



Определение объекта по тону

- Тон изображения оценивают визуально путем отнесения его интенсивности к определенной ступени шкалы тонов, например светлый, светло-серый, серый и т. д.
- В более светлых тонах изображаются сухие дороги, песчаные отмели, освещенные стороны крыш строений и т. п.
- В серых тонах изображается большая часть пахотных земель, в более темных— лесные массивы, заливные луга, озера, реки.

Цвет



© WildMadagascar.org

Цвет



Определение объекта по цвету

В дешифрировании при обозначении цвета словами пользуются терминами:

- оттенок цвета,
- насыщенность цвета - «СОЧНЫЙ», «ГУСТОЙ», «ЧИСТЫЙ»,
- светлота — яркий или темный.

Текстура



Текстура



Текстура

NORMALU BARRISOL S.A.S. - Kembs, France



Определение объекта по текстуре

- Текстура описывается одним-двумя прилагательными, например линейчатая, губчатая, радиально-струйчатая.
- Для приусадебных участков характерен мозаичный рисунок, образуемый прямоугольниками различного тона.
- Лесные угодья имеют зернистую текстуру изображения.
- Для огородов и распаханых пашен характерен линейчатый рисунок — результат параллельного расположения борозд.
- Регулярная структура типична для объектов, связанных с деятельностью человека: сетчатая — для изображения садов, полосчатая — для виноградников и посевов пропашных культур.
- Большинство природных образований имеют

Тень



Тень



Определение объекта по тени

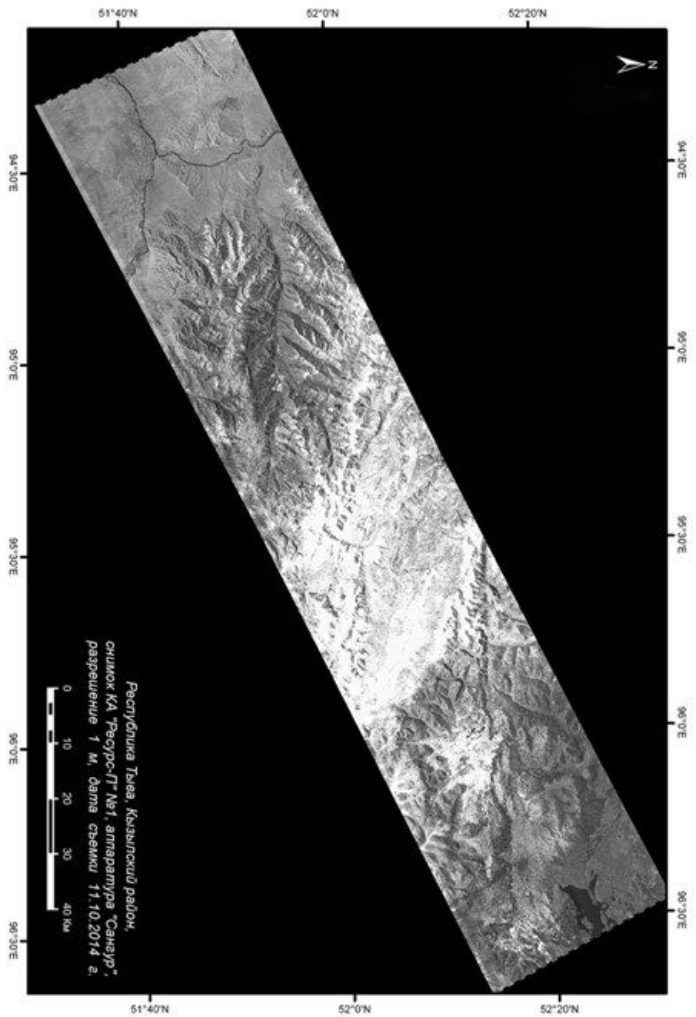
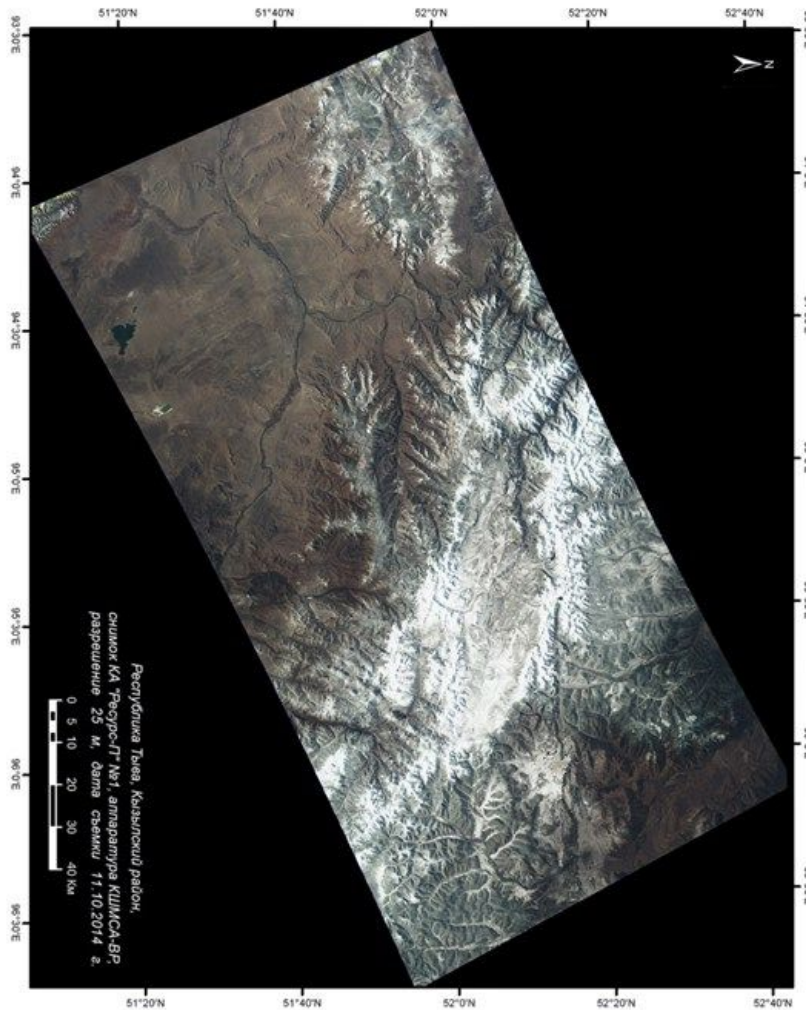
- Размеры падающих теней зависят от высоты предметов и положения солнца в момент фотографирования. Чем ниже солнце, тем длиннее падающие тени.
- Падающие тени отображают форму данного объекта.
- Резкая граница тени угловатых объектов характерна для крыш домов, а размытая свидетельствует о плавной поверхности, например, крон деревьев.

Косвенные дешифровочные

признаки -
признаки, которые через одни
объекты и их свойства, указывают
на наличие других объектов или на
их особенности и свойства, не
получившие изображения на
аэроснимках.

- природные
- антропогенные

Природные признаки

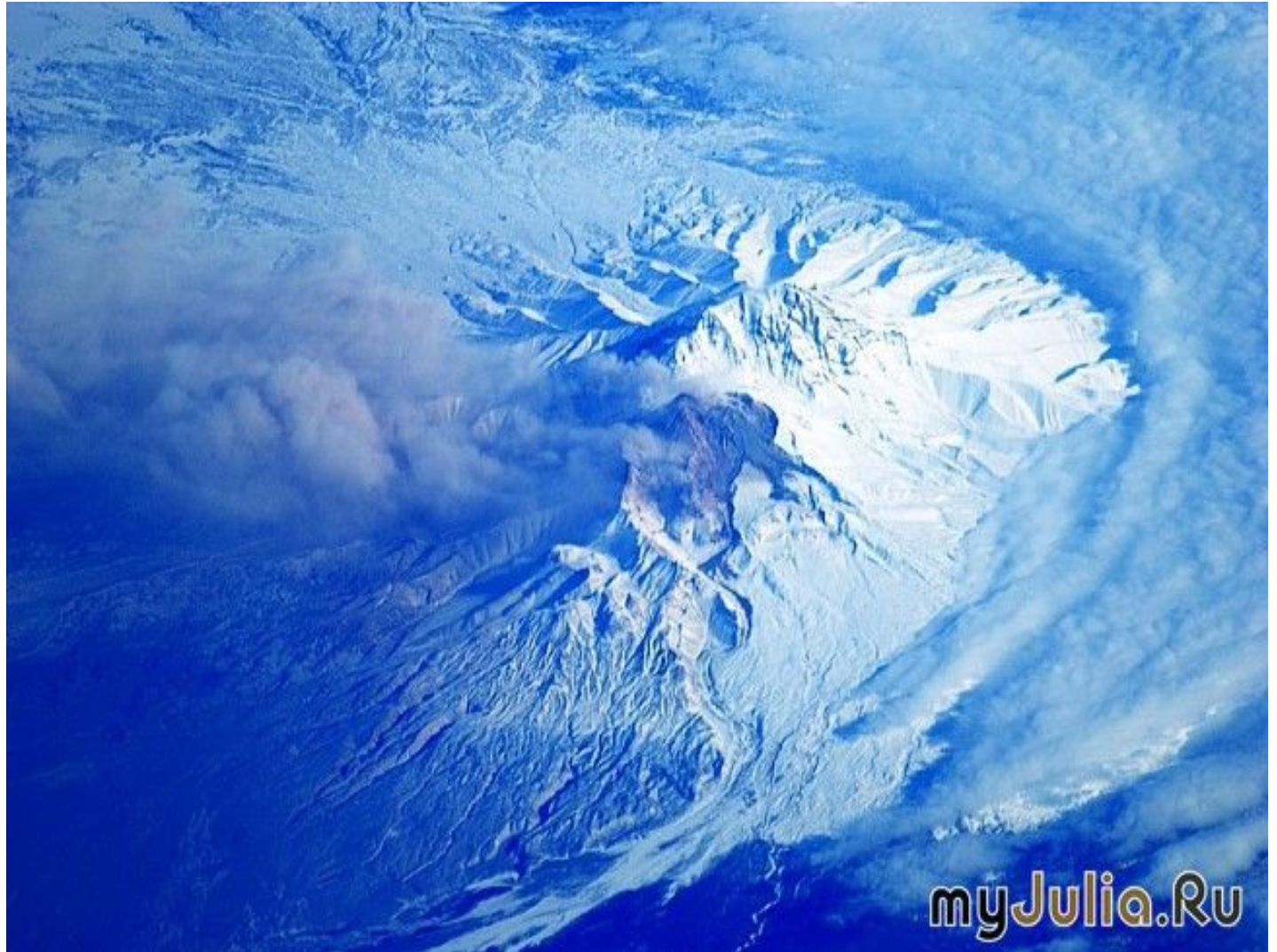


Природные признаки



myJulia.Ru

Природные признаки



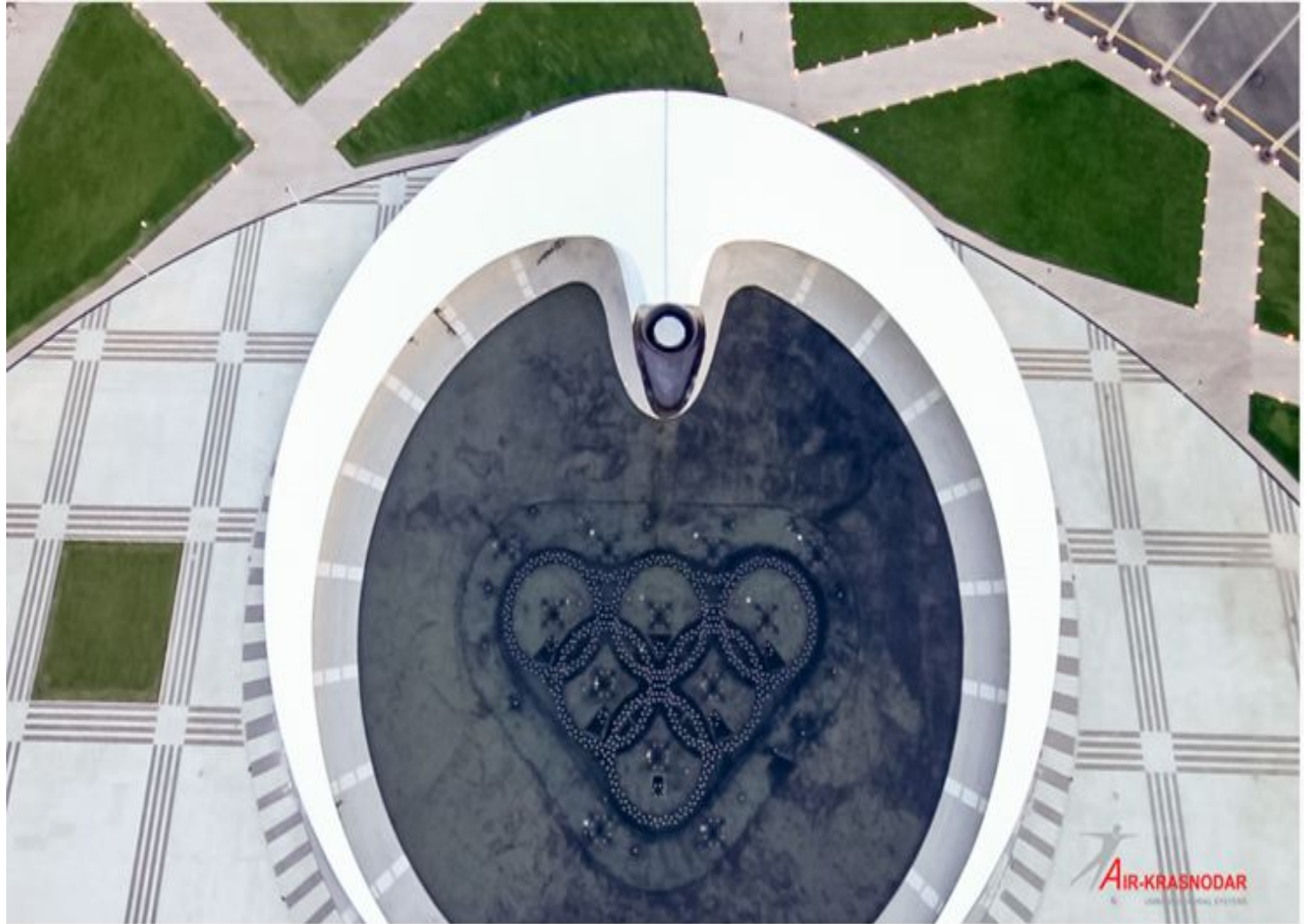
Природные признаки

Природные косвенные признаки выражают взаимосвязи природных объектов и явлений. Такими признаками могут быть, зависимость вида травяного покрова от типа почвы или связь рельефа с геологическим строением местности. В некоторых случаях по косвенным признакам дешифрируют объекты, не изобразившиеся на снимках, например по растениям ведут разведку залежей грунтовых вод в аридной зоне, полезных ископаемых.

Антропогенные признаки



Антропогенные признаки



Антропогенные признаки



Антропогенные признаки

Опознают объекты, созданные человеком. При этом используют функциональные связи между объектами, их положение в общем комплексе сооружений, специфику организации территорий и др. Например, животноводческая ферма может быть опознана по совокупности основных и вспомогательных построек, интенсивно выбитым прогонам, характеру обслуживающей дорожной сети.





