

Максимова дача



Схема Максимова дачи в 1930 году.



Привязана к карте 2001 года НПП "Аэро геодезия" (Синяя сетка).

- 1 - господский дом,
- 2 - деревянная двухэтажная конюшня, 3 - домик конюхов,
- 4 - электроподстанция, 5 - Винзавод и подвалы, 6 - мастерские, 7 - круглый бассейн, 8 - общественная уборная, 9 - сдвоенный бассейн
- 10 - прямоугольный бассейн, 11 - домик садовника, 12 - винный павильон,
- 13 - Мавеританский домик, 14 - Пчелиный домик.



Семейство Максимовых



Этой
лиане
более ста
лет!



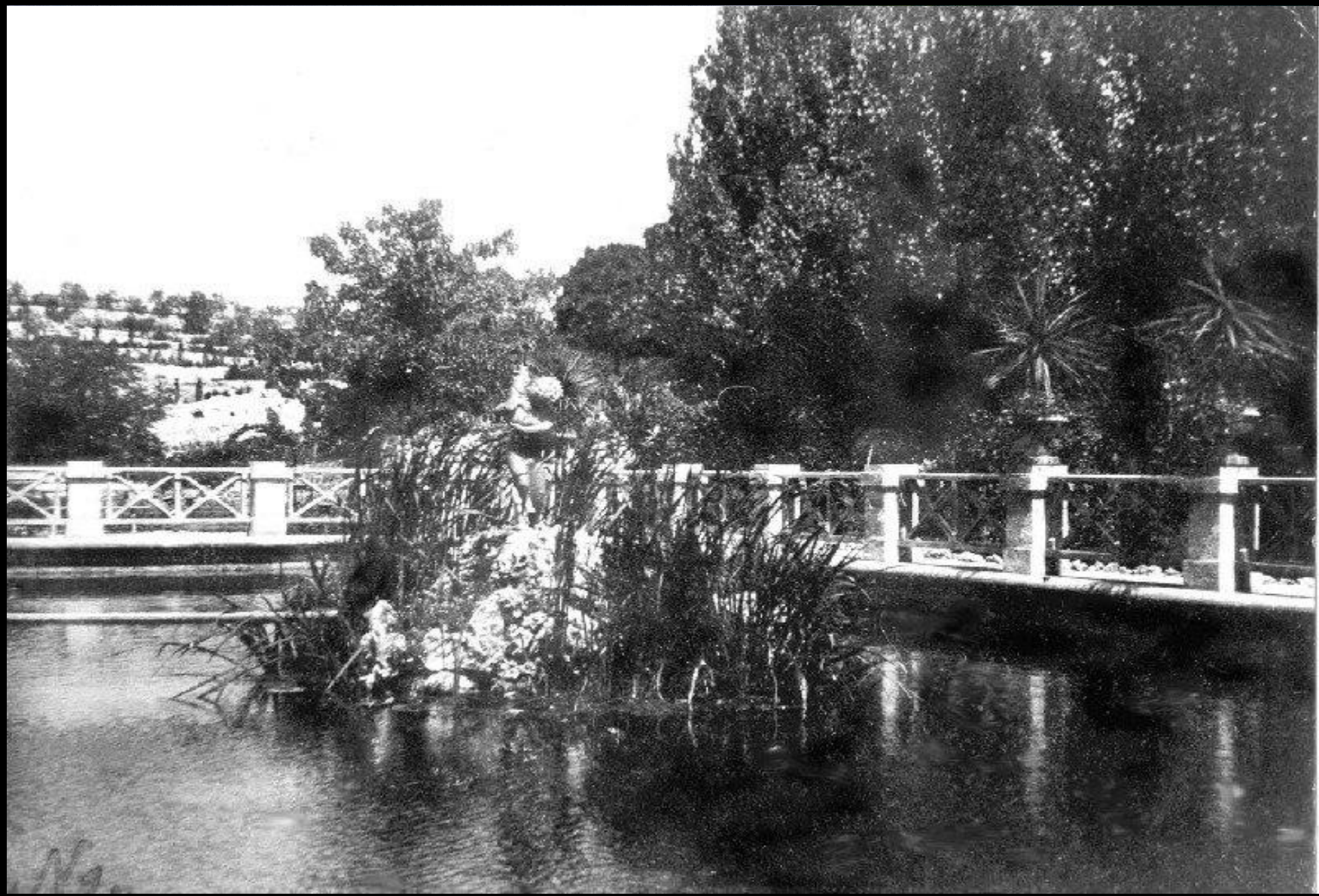
Это все, что осталось от летнего охотничьего домика, который был жилым.







А это то, что
осталось от
Мавританского
домика.
Когда-то здесь
был высокий
шпиль,
а наверху
красовался
фонтан.







1.5.1904.



О создании Регионального ландшафтного парка местного значения «Максимова дача»

N	Название	Общая площадь	Местонахождение	Краткая характеристика	Землепользователи
1	Региональный ландшафтный парк местного значения "Максимова дача"	83,9 га, земли территории городской громады Севастополя	г. Севастополь (Ленинский район),	Располагается в центре Гераклеяского полуострова в 3-х км к западу от Сапун-горы на территории Хомутовой балки, относится к области питания основных водоносных горизонтов Гераклеяского плато. Находится на территории части античной хоры Херсонеса, включает в себя памятник градостроительства и архитектуры местного значения – «Комплекс усадьбы Максимова дача» (государственный учетный номер 3.2.9-2.12.1. Флора представлена 300- до 350 видов высших сосудистых растений, в т.ч. 19 видами различных категорий охраны. В пределах территории обитает около 16 видов редких и охраняемых животных	Землепользователи отсутствуют