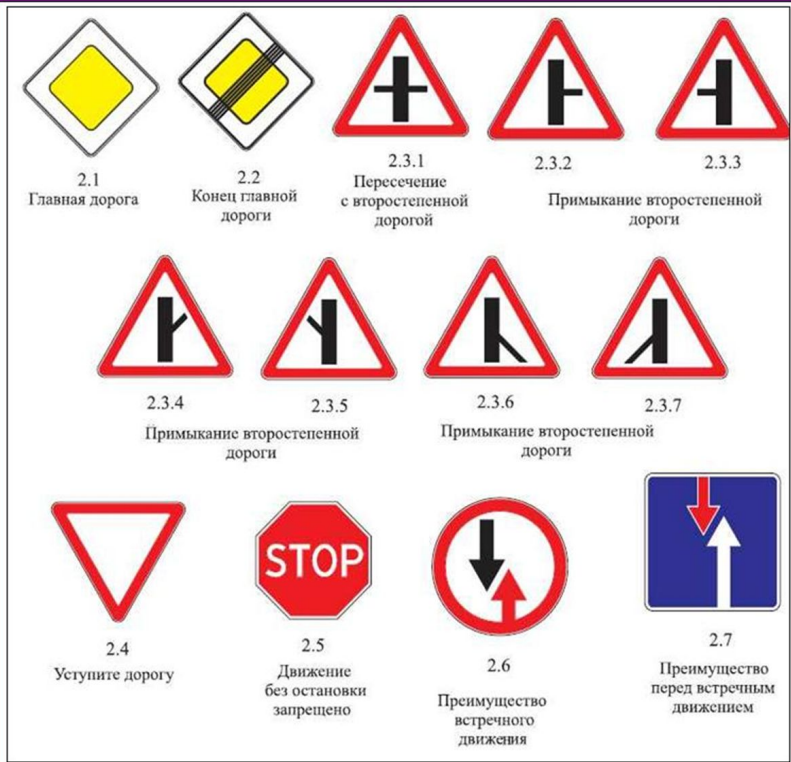


ЗНАКИ



Приоритета



2.1
Главная дорога



2.2
Конец главной
дороги



2.3.1
Пересечение
с второстепенной
дорогой



2.3.2



2.3.3

Примыкание второстепенной
дороги



2.3.4



2.3.5

Примыкание второстепенной
дороги

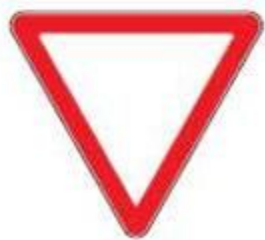


2.3.6

Примыкание второстепенной
дороги



2.3.7



2.4
Уступите дорогу



2.5
Движение
без остановки
запрещено



2.6
Преимущество
встречного
движения



2.7
Преимущество
перед встречным
движением

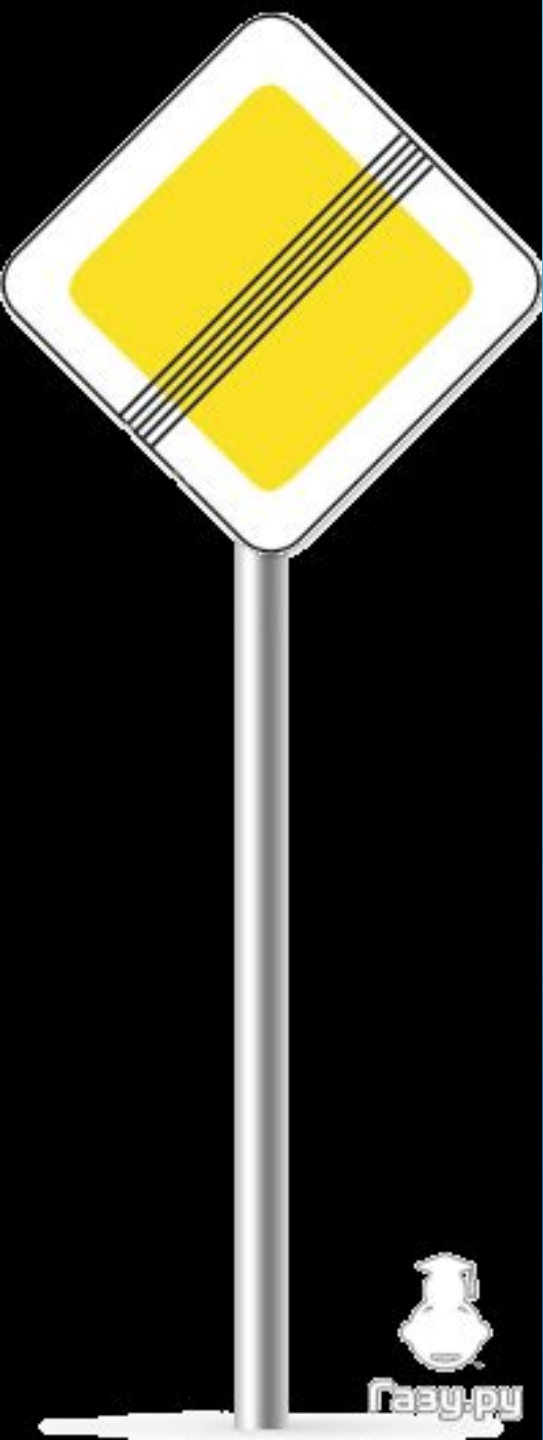
Назначение знаков данной группы
устанавливать очередность проезда
в местах, где траектории
транспортных средств могут
пересечься, в большинстве случаев
это перекрестки, но также знаки
применяются перед узкими
участками дорог.

2.1 Главная дорога

Дорога, главная по отношению к пересекающим. Въезд на перекресток со стороны главной дороги. Знак действует на всем перекрестке (независимо от количества проезжих частей на нем). Если знак установлен в начале участка дороги, то он действует до ближайшего перекрестка, где повторяется.

Устанавливается непосредственно перед перекрестком или в начале участка главной дороги

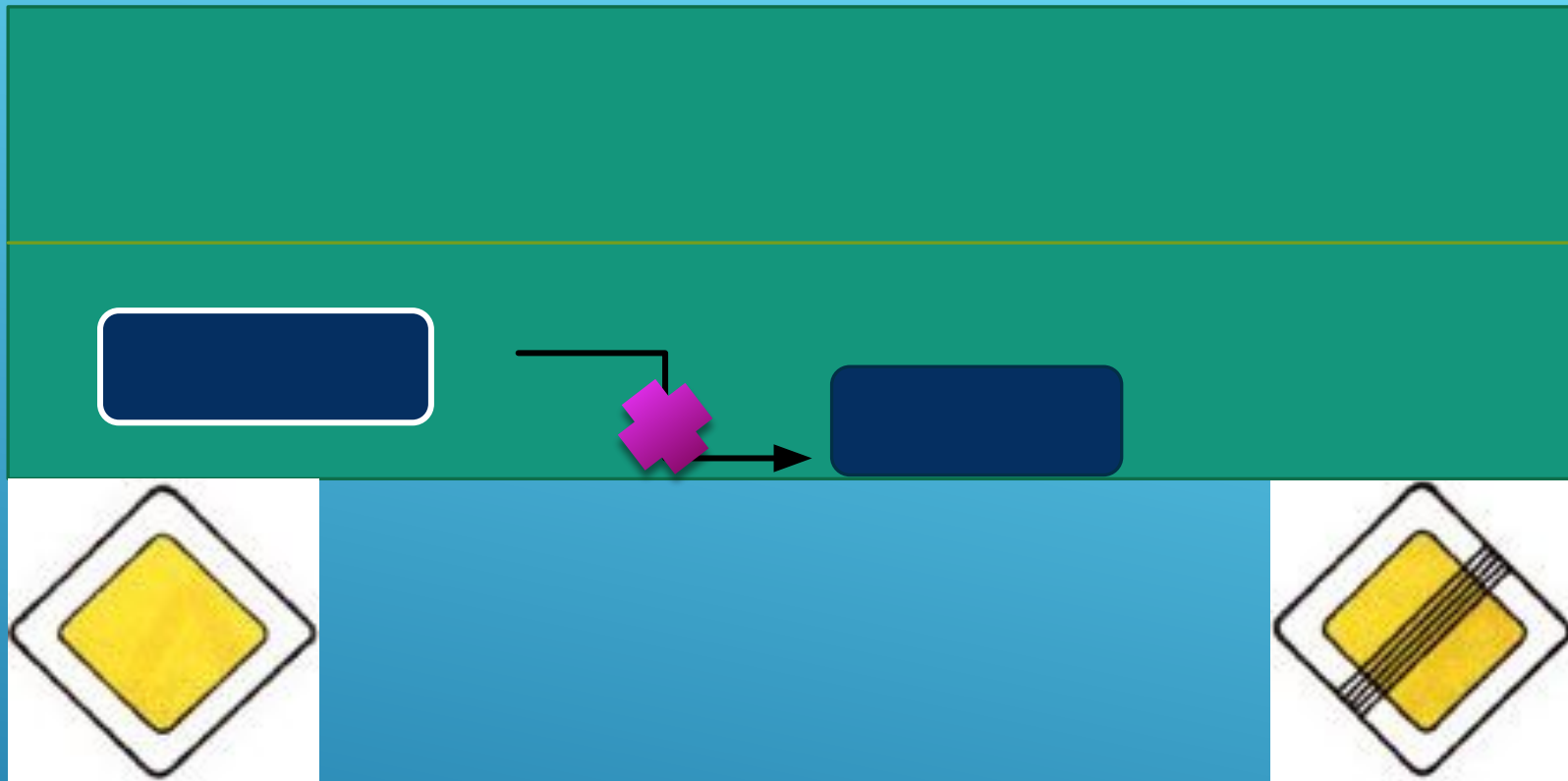




2.2 Конец главной дороги

Конец дороги, которая несколько перекрестков подряд была главной.

Устанавливаются при приближении к перекрестку, где водитель будет обязан уступить дорогу.



Еще одна особенность знака "главная дорога" - это зона его действия. Дорога остается главной ровно до тех пор, пока на ней не появится знак "конец главной дороги".

Вне населенных пунктов на дорогах, обозначенных знаком главная дорога, запрещена стоянка на проезжей части.



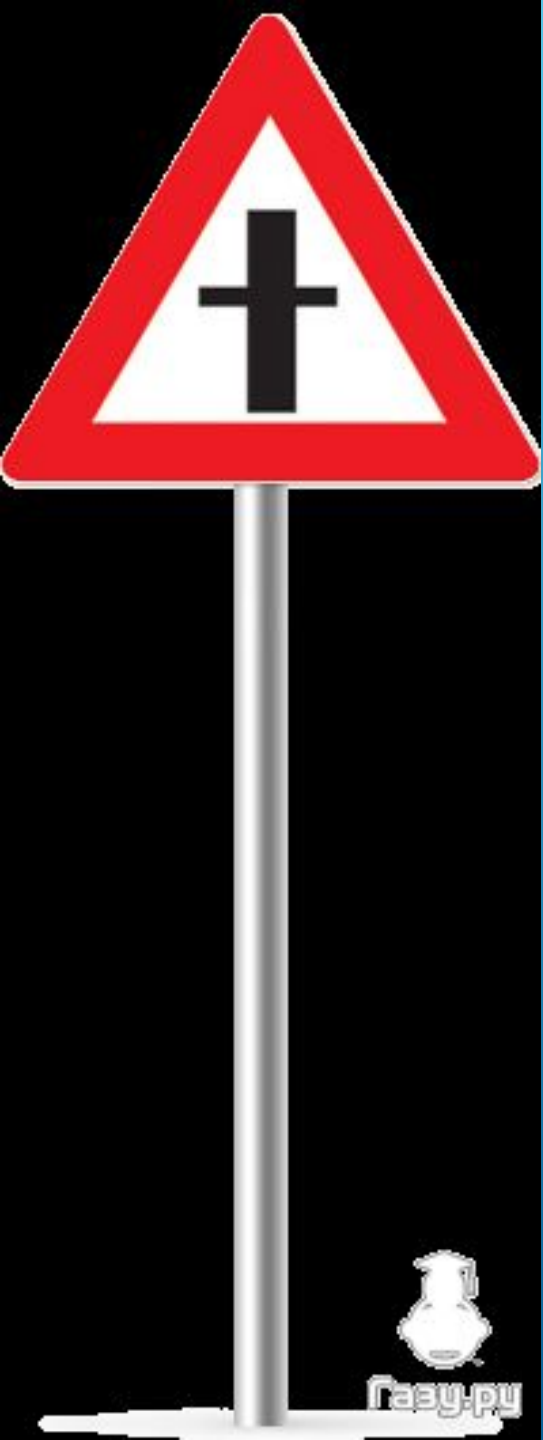
Разрешено ли Вам поставить автомобиль на стоянку в указанном месте при наличии узкой обочины?

1. Разрешено.
2. Разрешено, но только в светлое время суток.
3. Запрещено.

2.3.1 Пересечение со второстепенной дорогой

Приближение к перекрестку со второстепенной дорогой. Утолщенной линией показана главная дорога, тонкой - второстепенная.

Устанавливаются, как правило, вне населенных пунктов при приближении к перекрестку (могут также устанавливаться дублирующие знаки на расстоянии 150-300 м до перекрестка).





2.3.2

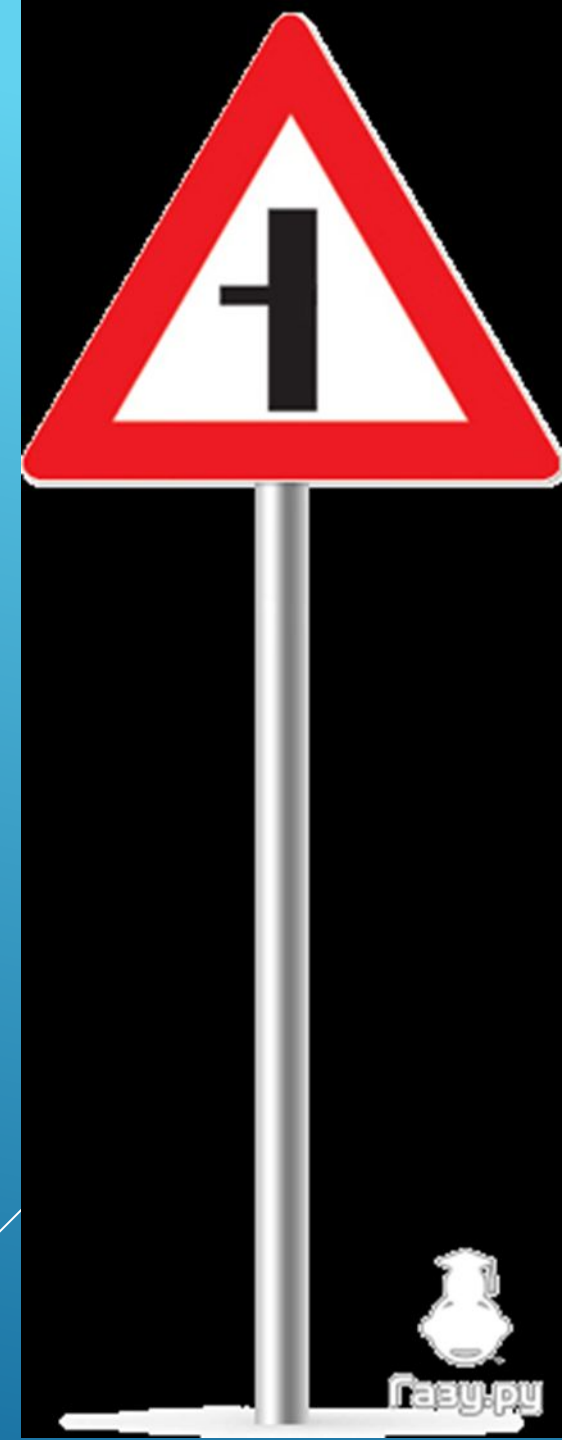
Примыкание второстепенной дороги справа

Приближение к перекрестку со второстепенной дорогой. Утолщенной линией показана главная дорога, тонкой - второстепенная.

Устанавливаются, как правило, вне населенных пунктов при приближении к перекрестку (могут также устанавливаться дублирующие знаки на расстоянии 150-300 м до перекрестка).

2.3.3

Примыкание второстепенн ой дороги слева





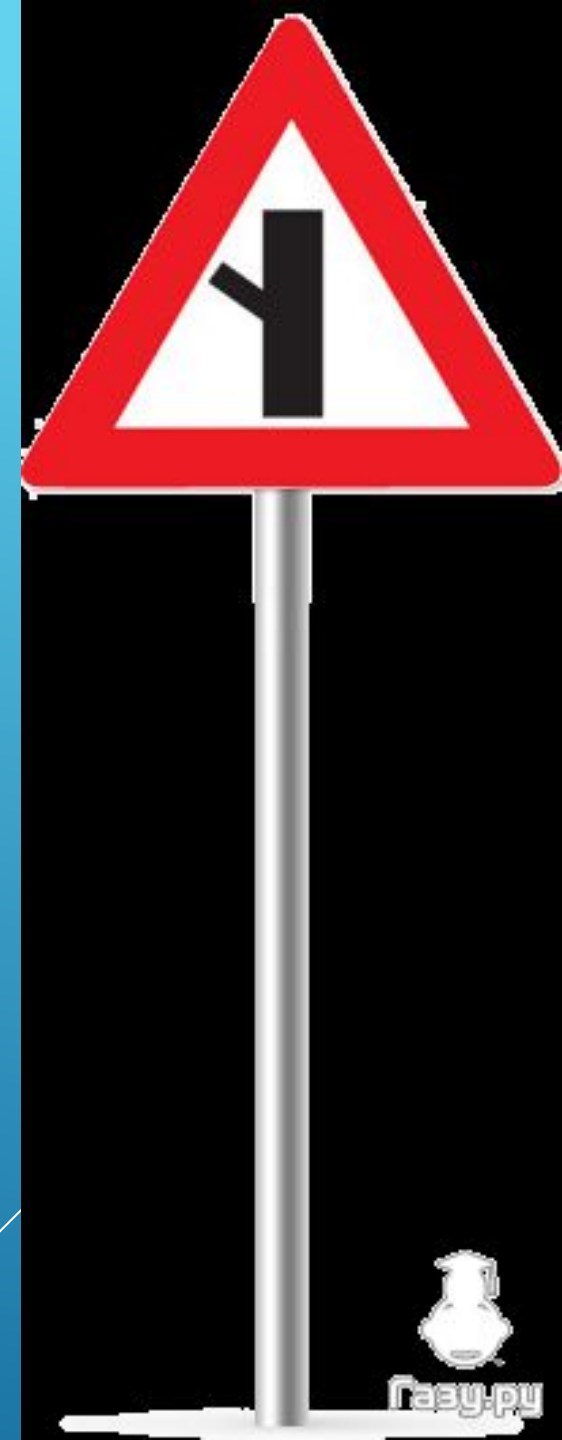
2.3.4

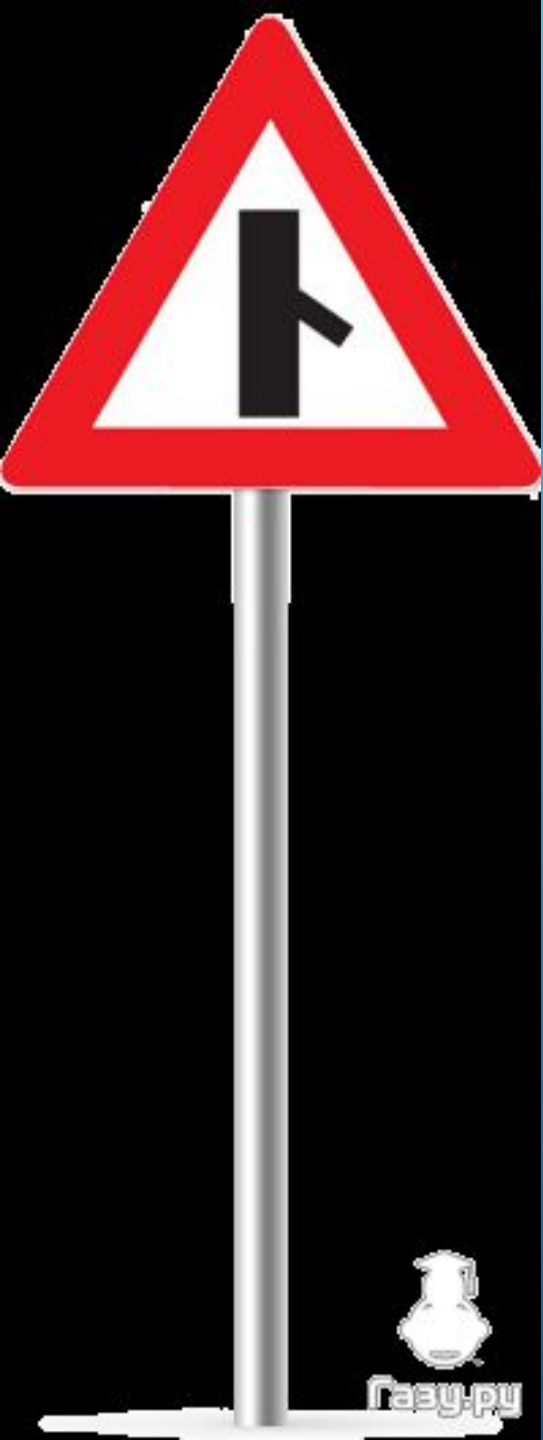
Примыкание
второстепенн
ой дороги
справа

Приближение к перекрестку со второстепенной дорогой.
Утолщенной линией показана главная дорога, тонкой -
второстепенная.

2.3.5

Примыкание
второстепенн
ой дороги
слева





2.3.6

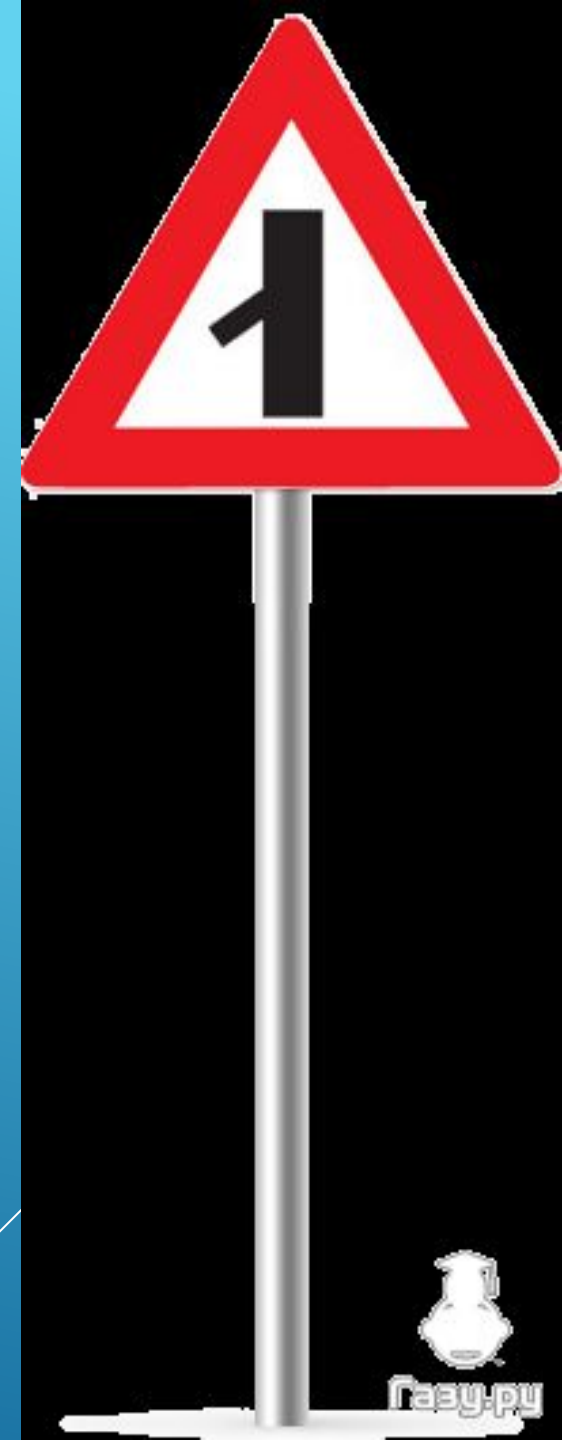
Примыкание
второстепенн
ой дороги
справа

Приближение к перекрестку со второстепенной дорогой. Утолщенной линией показана главная дорога, тонкой - второстепенная.



2.3.7

Примыкание
второстепенн
ой дороги
слева





Утолщенной линией показана главная дорога, тонкой - второстепенная.

Главная дорога - дорога, обозначенная знаками 2.1, 2.3.1-2.3.7 или 5.1 по отношению к пересекаемой (примыкающей), или дорога с твердым покрытием (асфальто- и цементобетон, каменные материалы и тому подобное) по отношению к грунтовой, либо любая дорога по отношению к выездам с прилегающих территорий. Наличие на второстепенной дороге непосредственно перед перекрестком участка с покрытием не делает ее равной по значению с пересекаемой.



5.1





На каких рисунках показана главная дорога?

1. Только на левом верхнем.
2. На левом верхнем и нижнем.
3. На всех.



А



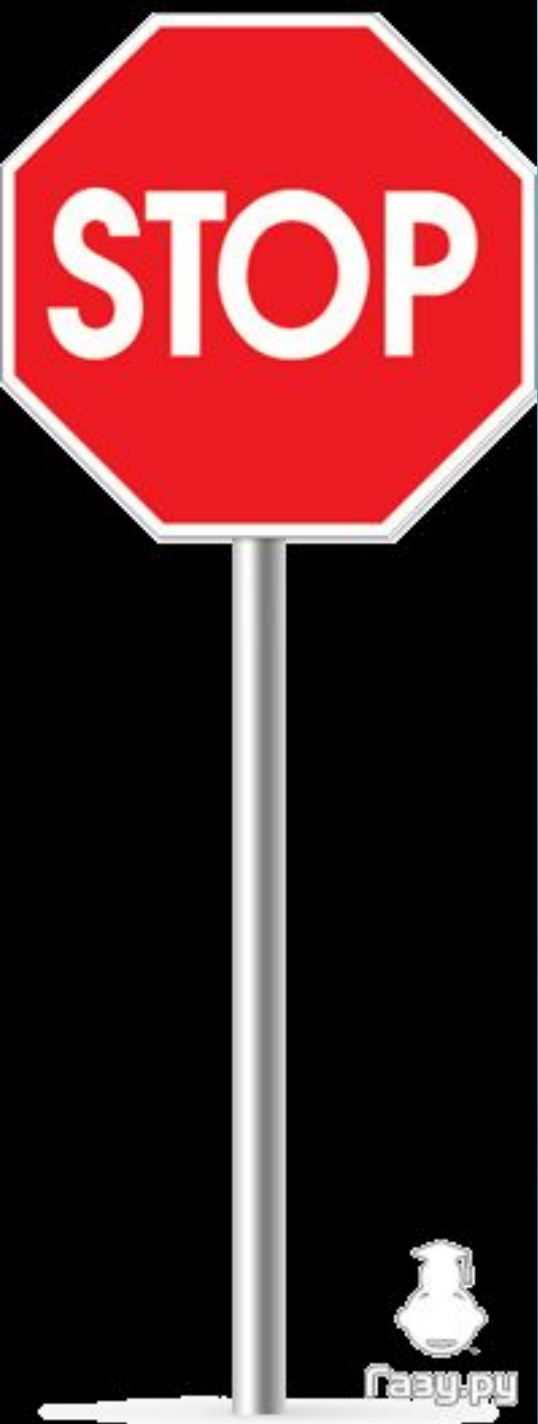
Б



В

Какие знаки предоставляют Вам преимущество при проезде нерегулируемых перекрестков?

1. Только А.
2. А и В.
3. Все.



2.5 Движение без остановки запрещено

Запрещается движение без остановки перед стоп-линией 1.12, а если ее нет — перед краем пересекаемой проезжей части.

Знак может быть установлен перед железнодорожным переездом или карантинным постом. В этих случаях водитель должен остановиться перед стоп-линией, а при ее отсутствии — перед знаком.



В каком месте Вы должны остановиться?

1. Перед знаком (А).
2. Перед перекрестком (Б).
3. Перед краем пересекаемой проезжей части (В).



В данной ситуации Вы должны:

1. Остановиться у знака.
2. Остановиться у стоп-линии.
3. При отсутствии других транспортных средств проехать перекресток без остановки.



В каком месте Вы должны остановиться в данной ситуации?

1. У знака «Движение без остановки запрещено».
2. У знака «Однопутная железная дорога».
3. За 5 м до первого рельса.
4. В любом месте по своему усмотрению.



Как Вы должны действовать в данной ситуации?

1. Проехать железнодорожный переезд без остановки перед знаком.
2. Остановиться перед знаком и продолжить движение сразу же после проезда поезда.
3. Остановиться перед знаком и продолжить движение, только убедившись в отсутствии приближающегося поезда.

2.4 Уступите дорогу

Водитель должен уступить дорогу транспортным средствам, движущимся по пересекаемой дороге. Он не имеет права вынуждать водителя, движущегося по пересекаемой главной дороге, изменять направление или скорость движения. Если для беспрепятственного проезда транспорта, движущегося по главной дороге, нужно, чтобы водитель снизил скорость или остановился, он обязан это сделать (пп. 1.2, 13.9 ПДД РФ).

Устанавливают непосредственно перед перекрестком, но он может применяться в качестве дублирующего. В этом случае его устанавливают за 150-300 м до перекрестка с табличкой 8.1.1 или 8.1.2. При этом установленная со знаком табличка 8.1.1 сообщает о том, что перед перекрестком установлен знак 2.4, а табличка 8.1.2 предупреждает о приближении к знаку 2.5, который требует безоговорочной остановки.



8.1.2



2.
5





О чем информируют Вас эти дорожные знаки?

1. О приближении к перекрестку, где установлен знак «Уступите дорогу».
2. О приближении к перекрестку, где установлен знак «Движение без остановки запрещено».



2.6 Преимущество встречного движения

Запрещается въезд на узкий участок дороги, если это может затруднить встречное движение. Водитель должен уступить дорогу встречным транспортным средствам, находящимся на узком участке или противоположном подъезде к нему.

Устанавливаются в местах сужения дорог, где возникает необходимость урегулировать очередность встречного разъезда.

Желтый фон на знаке, установленном в местах производства дорожных работ, означает, что этот знак является временным. В случаях если значения временных дорожных знаков и стационарных дорожных знаков противоречат друг другу, водители должны руководствоваться временными знаками.



2.7 Преимущество перед встречным движением

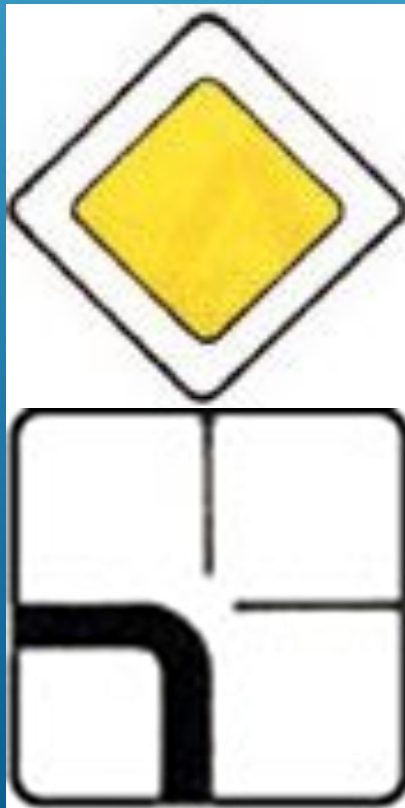
Узкий участок дороги, при движении по которому водитель пользуется преимуществом по отношению к встречным транспортным средствам.

Устанавливаются в местах сужения дорог, где возникает необходимость урегулировать очередность встречного разъезда.



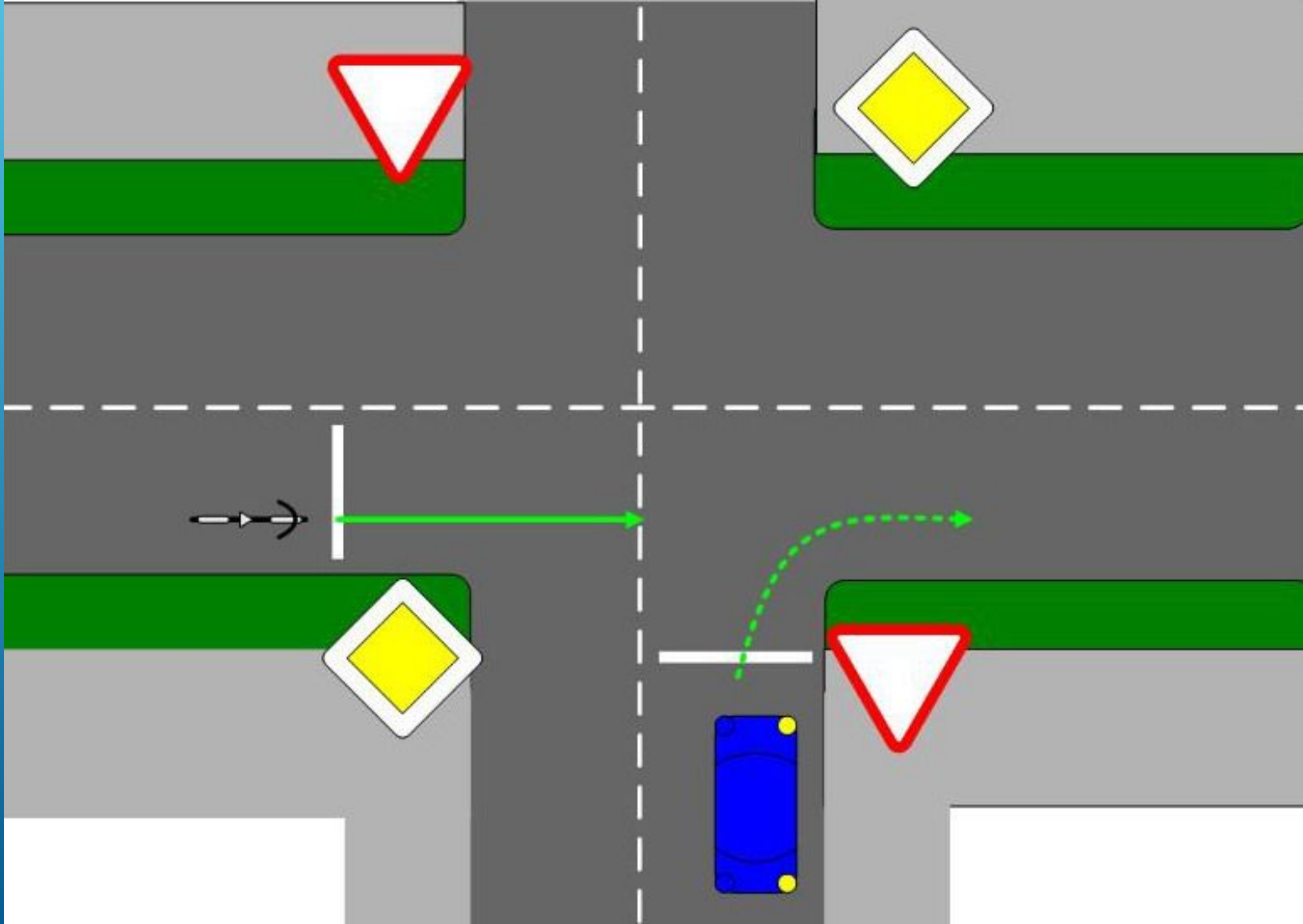


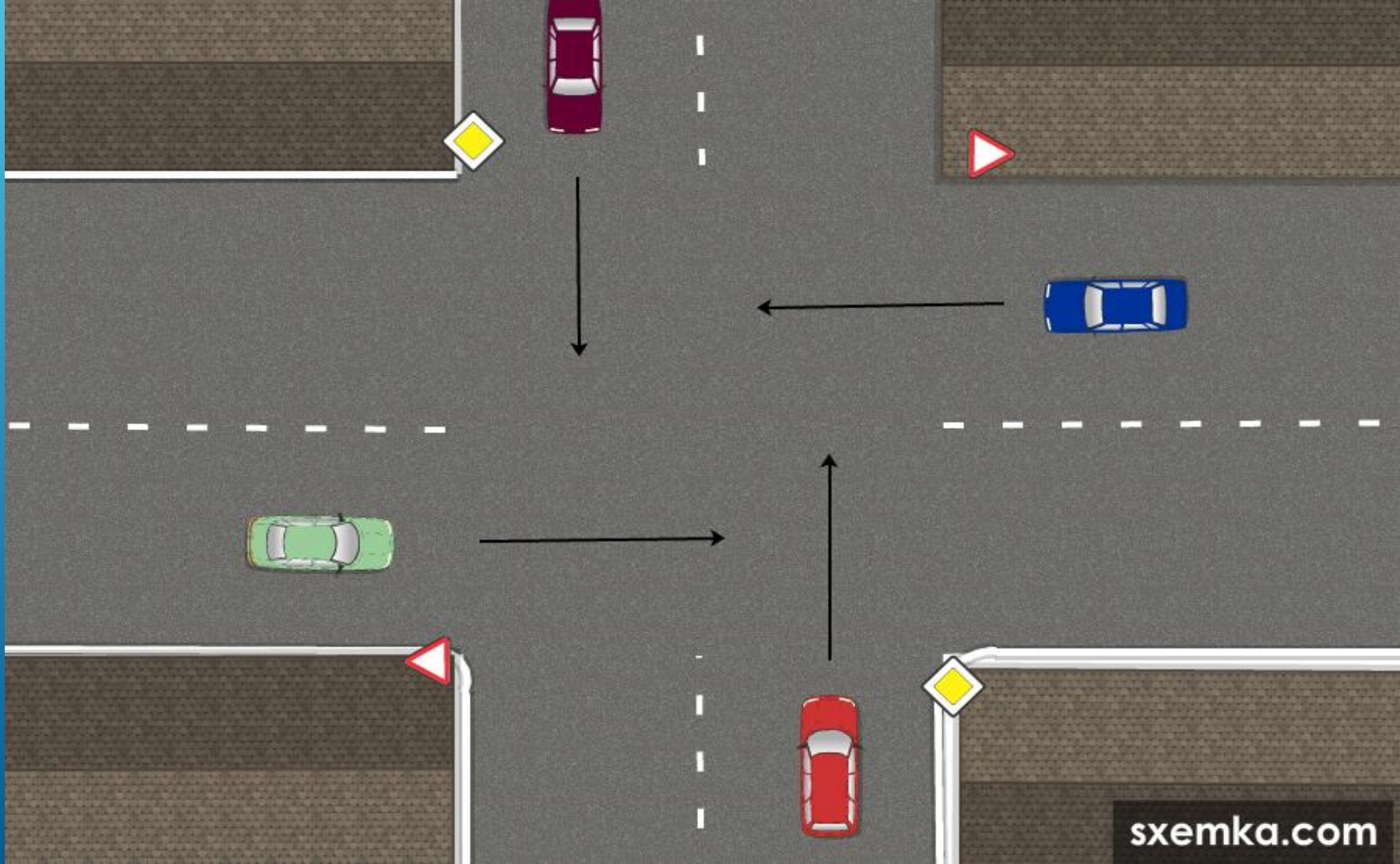
Знак направление главной
дороги

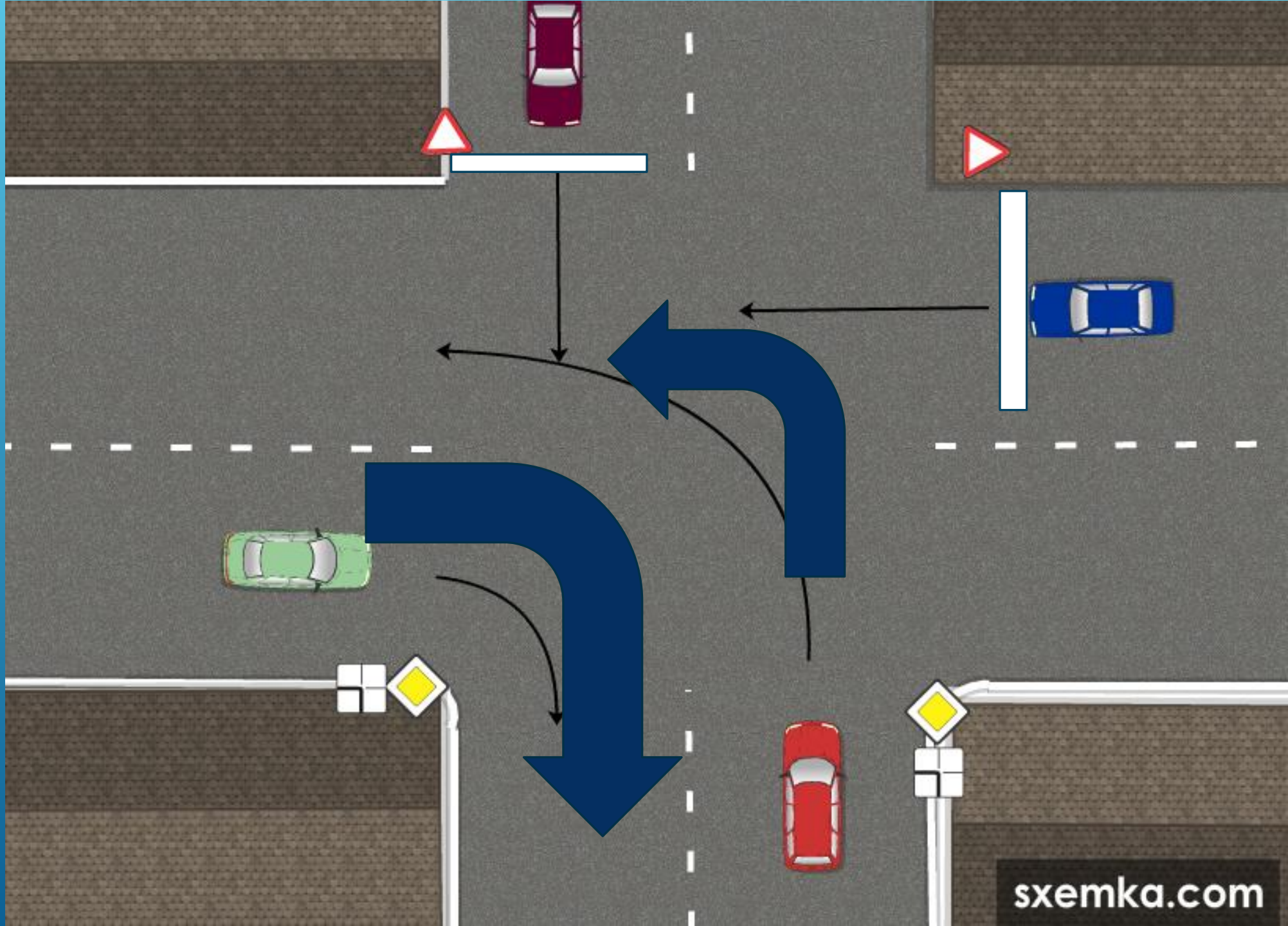












ЗАКРЕПЛЕНИЕ

The logo for Mediainfolex features the word "Mediainfolex" in a bold, stylized font. The letters are white with a yellow outline and are set against a blue, horizontally-oriented oval background. The letter 'i' has a white dot above it.

Научно-производственное предприятие "МедиаИнфоЛекс"

mile  .BY