

**Мой край, моя школа, моя
профессиональная
деятельность.**

**Работа учителя
чувашского языка и
литературы Назаровой
Майи Леонидовны**

ИВАШКИНО



Питё хитре пирён ял,
Таврара ҫук кун пек ял.



Савнӑ ялӑм мӑнаслӑн

Аякранах курӑнать.

Кермен пекех ҫурчӑсем

Ял хӑватне кӑтартаҫ.



Ял халӑхӗ аптрамасть,
Пуҫа усмасть, парӑнмасть,
Йӑла-йӑркесе тытса
Пурнӑҫа пырать тӑсса.



Ача-пӑча вай вылят,
 Ҫитӗннийӗ ёҫ тӑвать.





Товары
повседневного спроса





Тăратпăр çĕр çинче тĕреклĕ.
Ĕçпе те юрă-ташăпа...



Паттар кёрешнё — сыхланя мире.
Тяван сёр-шыва юратня чунтан,
Тяшмана парянма шутламан.









Шакър-шакър шыв юхатъ
Ҷўллё валак пуҗёнче.



ИГДУ «ИВАШНЕФТЬ»
ТАТНЕФТЬ

БПО

Родник «ИВАШКИНСКИЙ»

ХИМИЧЕСКИЙ СОСТАВ ВОДЫ:

Показатели	Единицы	Факт
Аммоний, мг/л	200	37,0
Сульфаты, мг/л	200	11,0
Железо (общ.), мг/л	7	1,00
Общая жесткость, мг/л	300	300,0



Уй-хир, пёве, саран та улӑх,
Ик енёпе кашлать вӑрман...
Тавралӑх юмахри пек тулӑх,



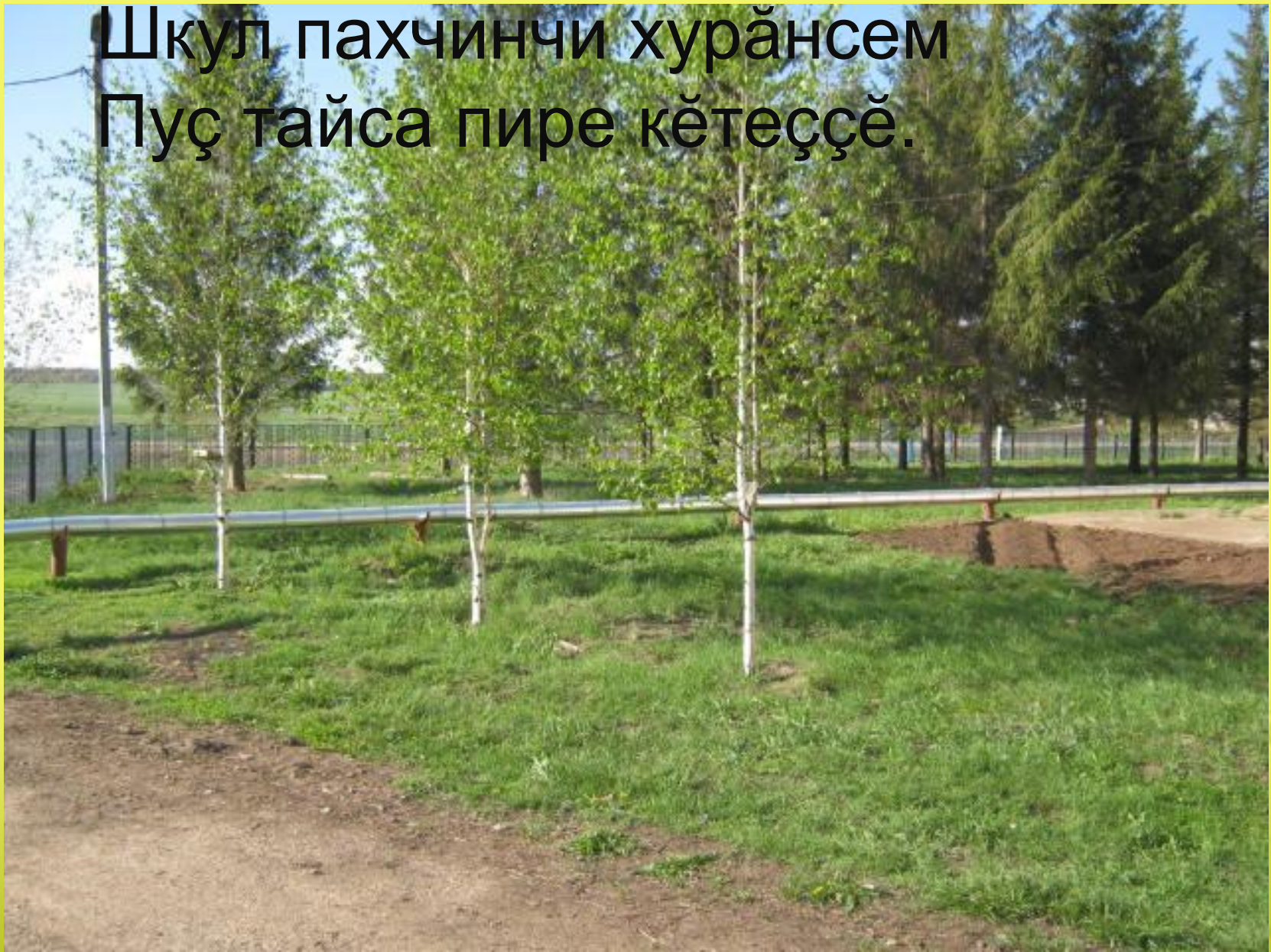
Мёнле илемлӧ ҫут тӧнче!
Епле вӑл анлӑ, тулӑх!
Пур кунпа каҫ ҫак ҫӧр ҫинче,
Пур ҫумӑр, пӧлӧт, улӑх.



Ял вёҗёнче, тўреме,
Пысак, капёр шукул ларать.
Кашни кунах вай пире
Вёренмешкён йыхайрать



Шкул пахчинчи хурӑнсем
Пуç тайса пире кӑтеççӗ.





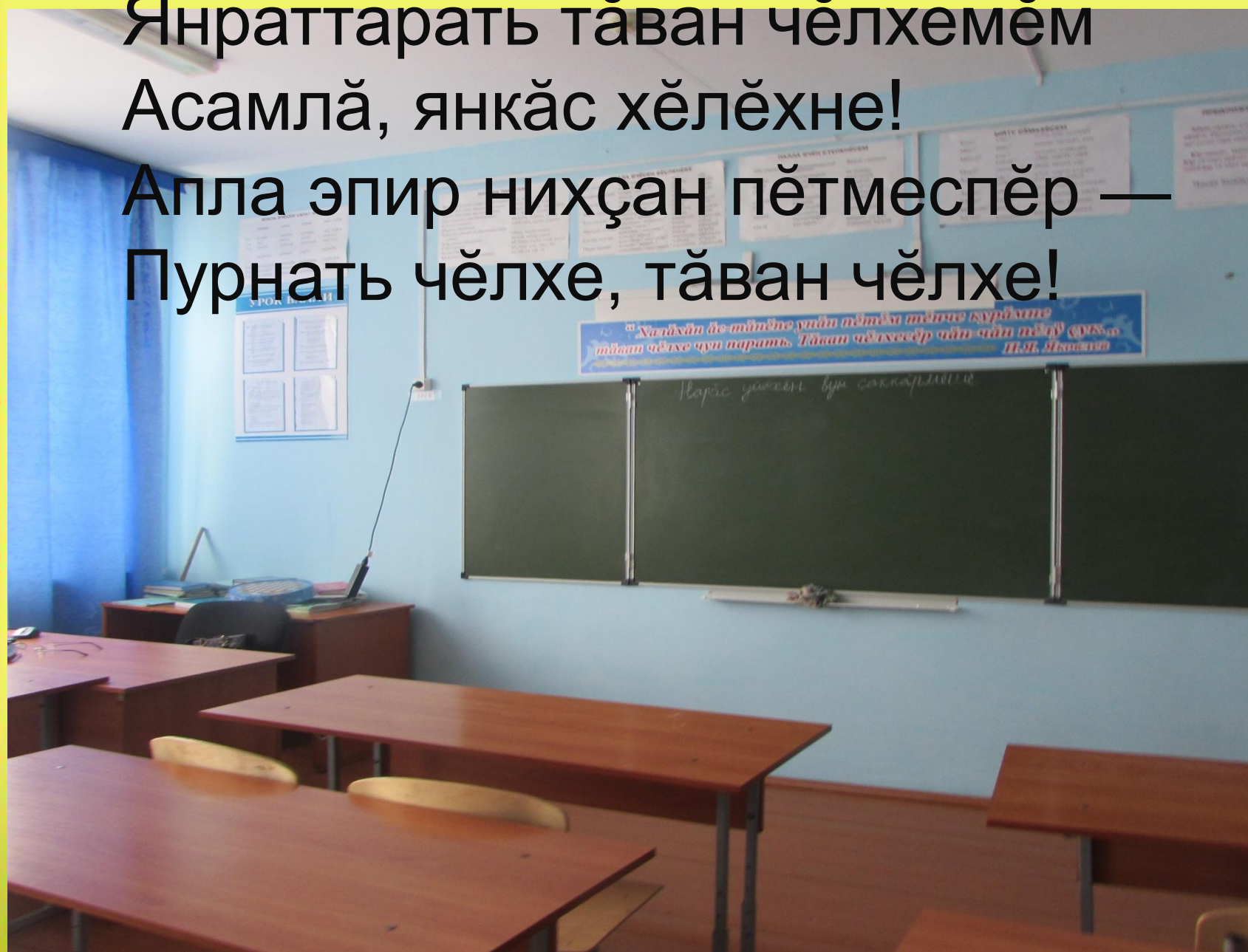


Туссем каласна чух, таван чёлхемём,
Шур акэш тёкё евёр эс сёмсе.
Санпа ман халэх чунё те илемё
Сўрет сўлте те сёр синче вёссе.



Янраттаратъ таван чёлхемём
Асамлă, янкăс хёлёхне!

Апла эпир нихсан пётмеспёр —
Пурнатъ чёлхе, таван чёлхе!





МӘҖЛҮМӘТ

УРОК ВАҖИП

1929	1930	1931	1932
1933	1934	1935	1936
1937	1938	1939	1940
1941	1942	1943	1944
1945			

МӘҖЛҮМӘТ

1929	1930	1931	1932
1933	1934	1935	1936
1937	1938	1939	1940
1941	1942	1943	1944
1945			

МӘҖЛҮМӘТ

1929	1930	1931	1932
1933	1934	1935	1936
1937	1938	1939	1940
1941	1942	1943	1944
1945			

МӘҖЛҮМӘТ

1929	1930	1931	1932
1933	1934	1935	1936
1937	1938	1939	1940
1941	1942	1943	1944
1945			

МӘҖЛҮМӘТ

1929	1930	1931	1932
1933	1934	1935	1936
1937	1938	1939	1940
1941	1942	1943	1944
1945			

МӘҖЛҮМӘТ

Мәҗлүмәт

Мәҗлүмәт



Ауылдан да-мәдәне үзүн нәмәнә мәдәне ыргытып тәһәт чәһсе чүн параты. Тәһәт чәһсеһәр чән чән нәмәнә җүһә.
И.И. Мәһмүт

1929-1945
1929 1945
1937
1944
1945

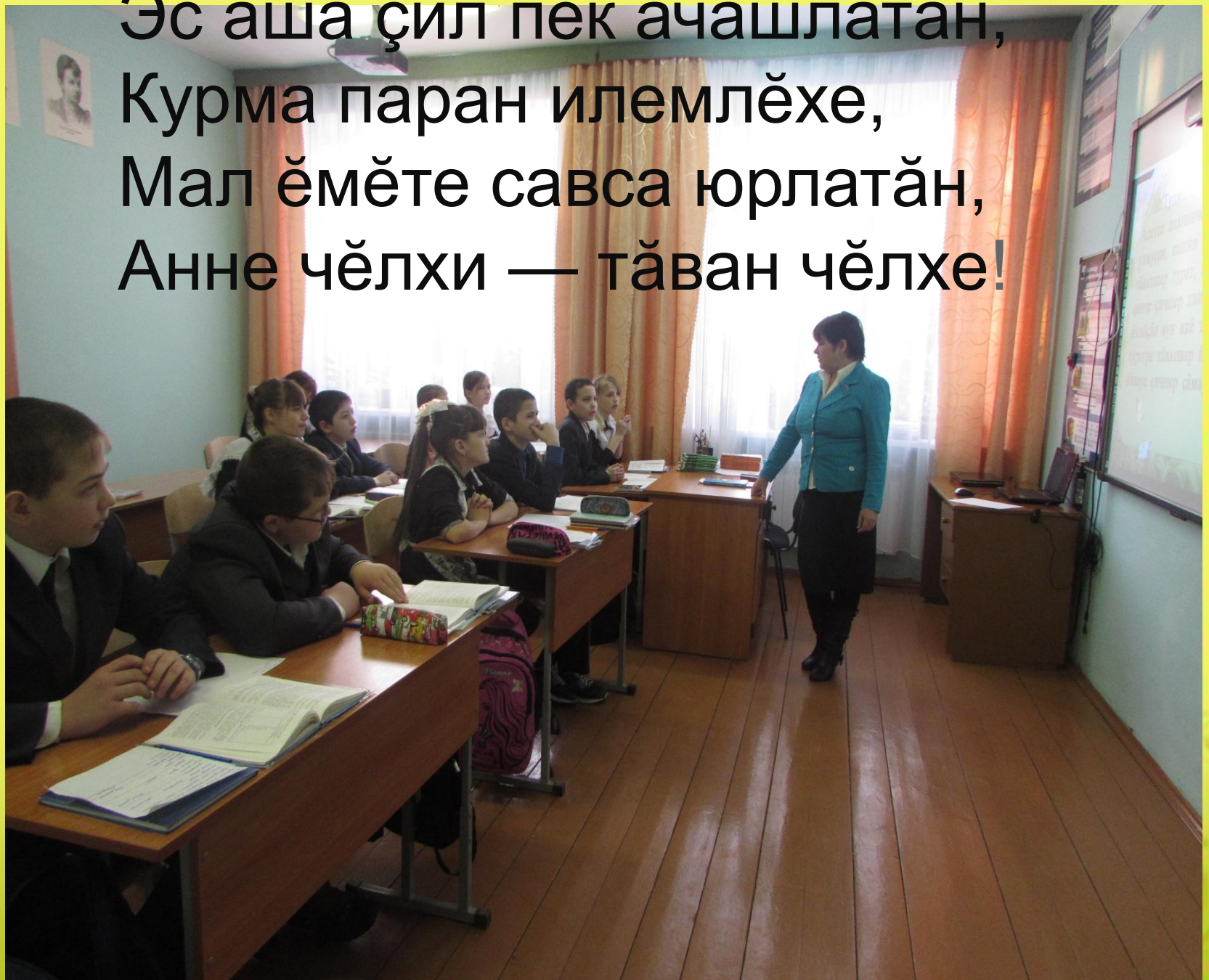
АКЧӨН ВӘЗҖА!

АКЧӨН ВӘЗҖА!

Чын ыһа үзәннә с Рәһмәтә Әмәһмәһәһә һәһә?

Чын ыһа үзәннә с Рәһмәтә Әмәһмәһәһә һәһә?

Эс ашай сил пек ачашлатан,
Курма паран илемлехе,
Мал ёмёте савса юрлатан,
Анне чёлхи — таван чёлхе!

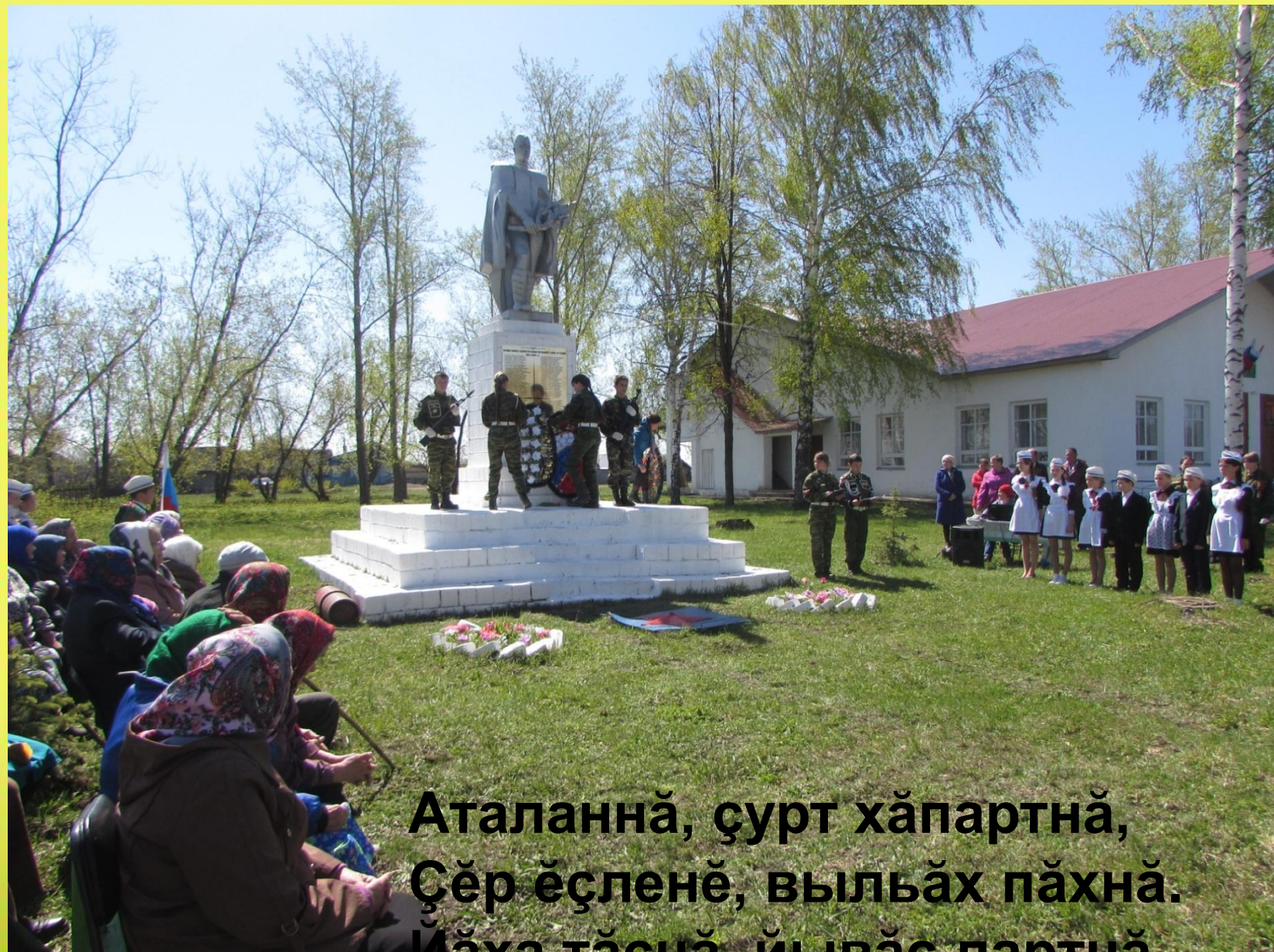




1924-1944

- 1) 1924-1943
- 2) 1945-2001
- 3) 1929-1944
- 4) 1945-1985
- 5) 1926-
- 6) 1929-





**Аталаннă, сурт хăпартнă,
Çёр ёсленё, вильăх пăхнă.
Йăха тăснă, йывăç лартнă,
Ватăсене хисеп тунă.**



Эс ман чунра вай-хал
чёртетён,
Чёре юрри — таван чёлхе!



Халӑхӑмӑр ӑс-тӑнӑ, ҫулсем витӑр
тӑсӑлан пархатарлӑх туйӑмӑ атте-
анне чӑлхипе кӑрет пирӑн чӑрене,
ҫав хускатать чунсене. Тӑван
чӑлхем, сан яту тата ҫӑле
ҫӑклентӑр, тӑнчен анлӑ ҫӑрӑнчи
тӑрлӑ чӑлхе хушшинче тивӑҫлипе
илтӑнтӑр! Ыр чӑлхемӑр, тав сана,
ӑмӑр-ӑмӑр сыв пулма иксӑлми хӑват
сана!