



# ТЕМА: «СИЛУЭТЫ И СТИЛИ В ОДЕЖДЕ»

Разработана:  
преподаватель спецдисциплин,  
мастер ПО 2 кв. категории  
Савченко М.В.

# Цель: изучение силуэтных форм, ознакомление со стилями одежды присущими современному костюму.

## Задачи:

- ▣ Познакомить студентов с разнообразными стилями в одежде, видами силуэта.
- ▣ Развивать коммуникационную компетенцию через умение работать в группе; творческие способности.
- ▣ Воспитывать художественный и эстетический вкус.

# Первое впечатление от незнакомого человека производит:

- ▣ 55 % - внешность
- ▣ 38 % - манера поведения
- ▣ 7 % - личные качества



# Силуэты



# Силуэт-это внешнее очертание предмета



Условно силуэты сравнивают с геометрическими фигурами:

прямоугольник, квадрат, трапеция, овал, треугольник.



прямой



полуприлегающий



прилегающий



трапеция







## Прямой силуэт

Характеризуется одинаковой шириной изделия по линии плеча, груди, талии, бедер и низа. Одежда этого силуэта вписывается в прямоугольник



# Прямой силуэт



# Прямой силуэт





## Полуприлегающий силуэт

Слегка подчеркивает формы фигуры.

Характеризуется более мягким прилеганием по линии груди чем в приталенном варианте, неплотным прилеганием в области талии и бедер, спокойным расширением книзу, иногда едва заметным.



# Полуприлегающий силуэт





## Приталенный силуэт

Изделия этого силуэта характеризуется плотным прилеганием по талии. При этом объём верхней части изделия может быть различным - от плотного облегания, повторяющего формы тела, до очень свободного.

# 1. Приталенный «Х» - силуэт





# Приталенный «Х»-силуэт



## 2. Приталенный силуэт

### «песочные часы»



## 2. Приталенный силуэт «песочные часы»





Силуэт ТРАПЕЦИЯ подходит почти всем. Линии этого силуэта расходятся книзу, отвлекая внимание от естественных форм фигуры и помогая её скорректировать, поэтому такой силуэт поможет скрыть недостатки в области талии и бедер.



# Силуэт «трапеция»





DKNY



Hussein Chalayan

## Овальный силуэт

- Этот силуэт имеет округлую линию плеча и зауженную книзу юбку. Самая широкая часть приходится на уровень линии талии и бедер.



# Овальный силуэт



# Практическое задание

Силуэт

```
graph TD; A((Силуэт)) --> B[ассортиментная группа]; B --> C[изображение]; C --> D[рекомендации];
```

ассортиментная  
группа

изображение

рекомендации

# СТИЛЬ

«Прежде всего - это *стиль*.  
Мода выходит из моды.  
*Стиль* - никогда!»

Коко Шанель



# ИСТОРИЯ ОДЕЖДЫ

Историческое развитие костюма обусловлено стилем эпохи и модой. Стиль вырабатывается в результате определенных исторических процессов. Историками костюма четко разделяются стили и их особенности до Первой мировой войны:

- античный,
- византийский,
- средневековье,
- готика,
- возрождение,
- барокко,
- рококо,
- классицизм и ампир
- Что носили в античности?



Рококо



Ампир



Готический



Ренессанс



Барокко



Романтизм



Античный



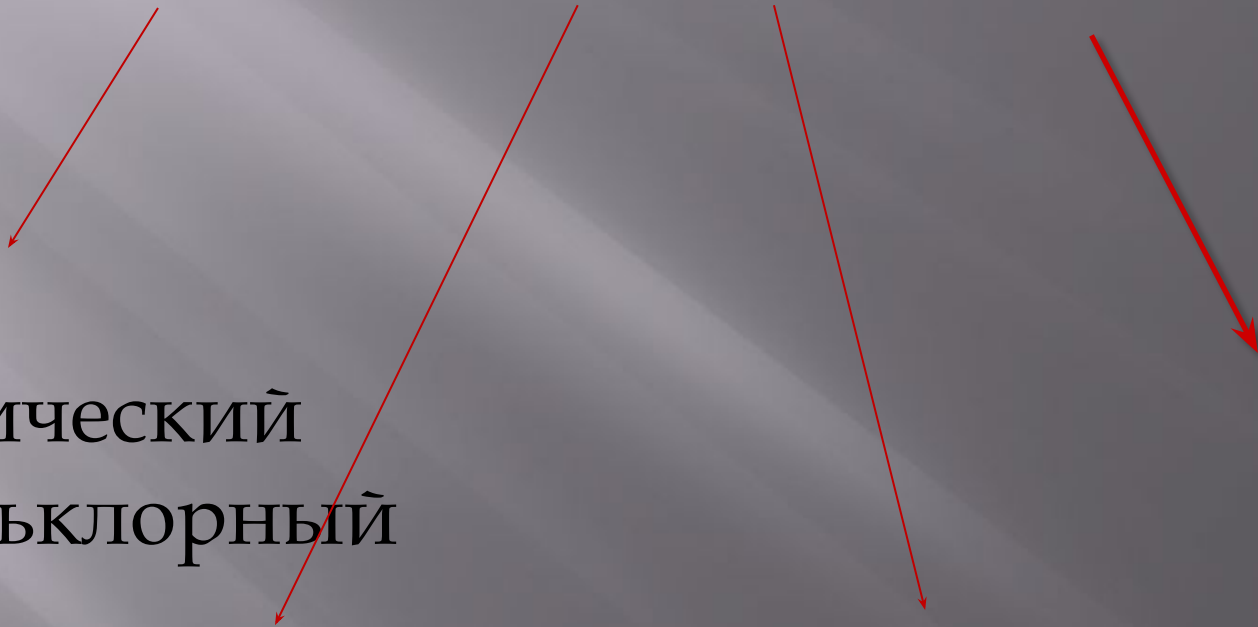


# Стили одежды

- **Стиль** - устойчивый, конкретно определившийся язык эпохи, утверждающий его культуру, понятие красоты, отношение к окружающему миру.
- **Стиль** - манера одеваться.
- **Стиль** - совокупность главных идейно-художественных особенностей творчества мастера, проявляющихся в типичных для него темах и идеях (стиль автора).



# Четыре основных СТИЛЯ



Классический  
Фольклорный

Спортивный

Романтический

# Классический стиль

**Основные черты:** строгость, деловитость, сдержанность, элегантность, стабильность форм, безукоризненность линий,



# Спортивный стиль

**Основные черты:** наличие пуговиц, кнопок, «молний», накладных карманов, отделочных строчек и т.д.. Допустимы яркие цвета



# Спортивный стиль





# Романтический стиль

- **Основные черты:** воланы, оборки, кружево, вышивка, сборки, мягкие струящиеся ткани.



# Романтический СТИЛЬ





# Романтический стиль



выбор moda-blog.ru





# Фольклорный стиль

*Фольклорный (этнический, народный, национальный) стиль предполагает создание образа, ассоциирующегося с народным костюмом, либо оформление одежды с использованием элементов, деталей, приёмов, конструктивных решений, отделки национального (народного) костюма.*





# Фольклорный стиль



# Фольклорный стиль





# Фольклорный стиль



# Фольклорный стиль





# Авангардный СТИЛЬ



# Авангардный стиль





# Авангардный стиль



# Авангардный стиль





# Микростили

- Шанель
- Морской
- Милитари
- Гламур
- Конструктивный
- Кэжл
- Винтаж
- Офисный
- Сафари
- Кантри
- Джинсовый
- Клубный
- Этно
- Китч
- Барби
- Панк
- Хип-хоп
- и т.д.

# Классический костюм от Коко Шанель

- В этой обстановке созданные Коко Шанель модели одежды, на первый взгляд простые и безыскусные, быстро покорили души тысяч женщин не только во Франции, но и по всему миру.
- Изобретенная ею комбинация - кардиган с прямой юбкой - стала квинтэссенцией классического стиля - хотя в 1920-е годы считался чрезвычайно авангардным. Именно эта комбинация вошла в основу костюма от Шанель: кардиган, утяжеленный вшитой в кайму цепочкой, блуза в тон подкладке жакета и простая по силуэту юбка. Любимые цвета Шанель - серый, темно-синий и беж - впервые используются и для дневной, и для вечерней одежды.

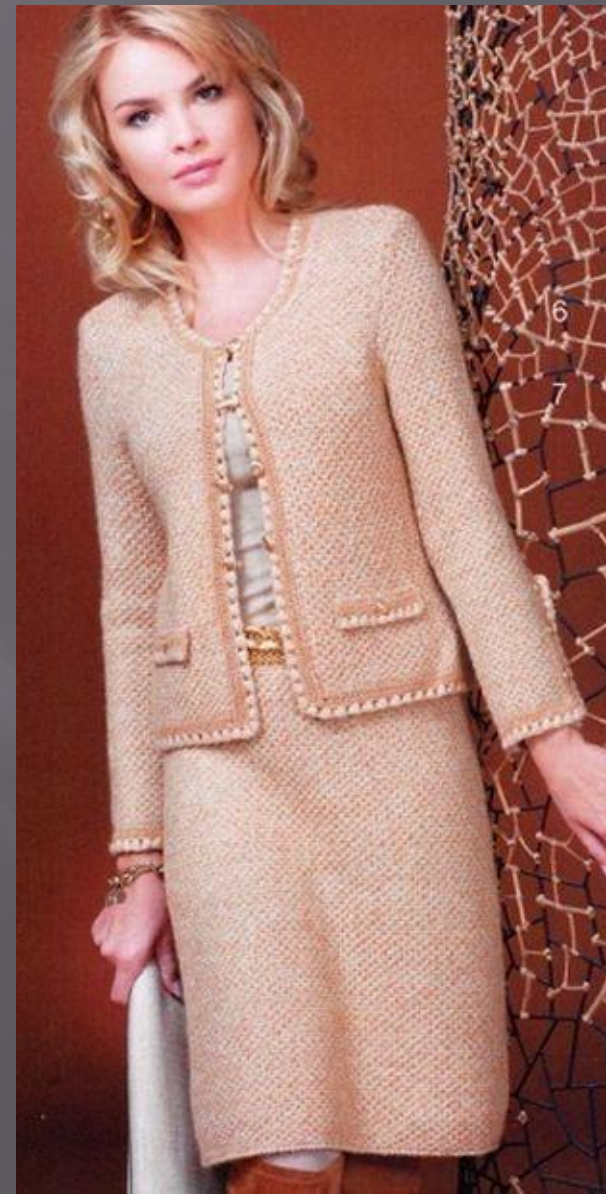




# Коко Шанель



# Стиль Шанель





# Стиль Шанель



# Морской стиль





# Морской стиль





# Морской стиль



Выбор сайта [kostumyou.ru](http://kostumyou.ru)

# Стиль гламур





# Стиль конструктивизм Александра Экстер





# Конструктивизм



# Стиль конструктивизм





# Стиль КЭЖЛ





# Стиль КЭЖЛ



XFASHIONSTYL

XFASHIONSTYL

# Стиль кэжл





# Стиль Кантри





# Стиль Кантри



Стиль кантри в одежде



# Стиль Кантри





# Стиль Кантри





# Стиль Сафари



# Стиль Сафари





# Стиль Сафари







# Стиль Сафари



# Милитари



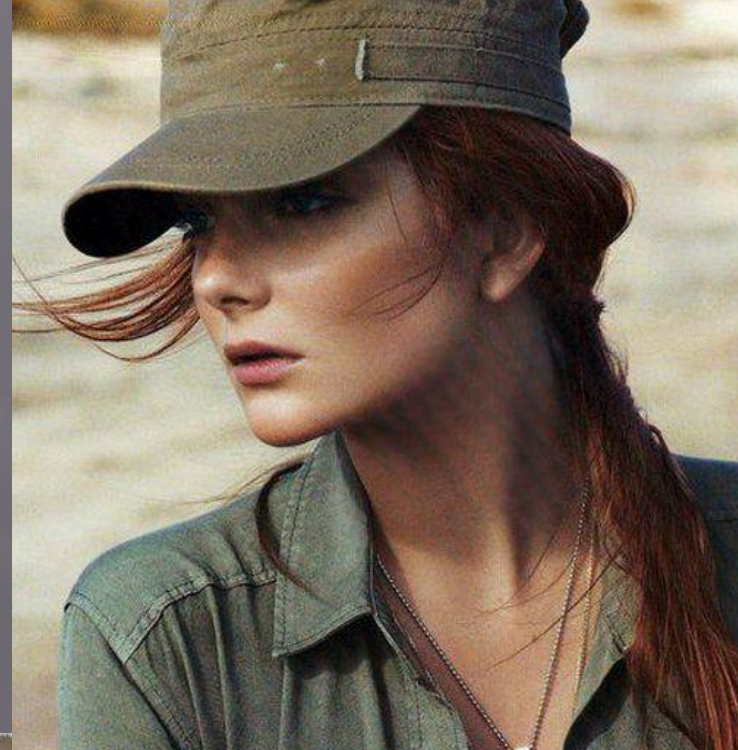


# Милитари





# Милитари



Принцесса  
Кейт  
Миддлтон в  
прекрасном  
пальто в  
стиле  
**МИЛИТАРИ**





# Милитари





# Эклектика



# Стиль Эклектика





# Эклектика





# Эклектика





# Эклектика: КИТЧ





# Эклектика: ГРАНЖ



# Эклектика: ФЬЮЖН





**Практическое занятие:** создать КОЛЛАЖ (образ) из картинок вырезанных из журналов мод, которые будут объединяться по стилю.



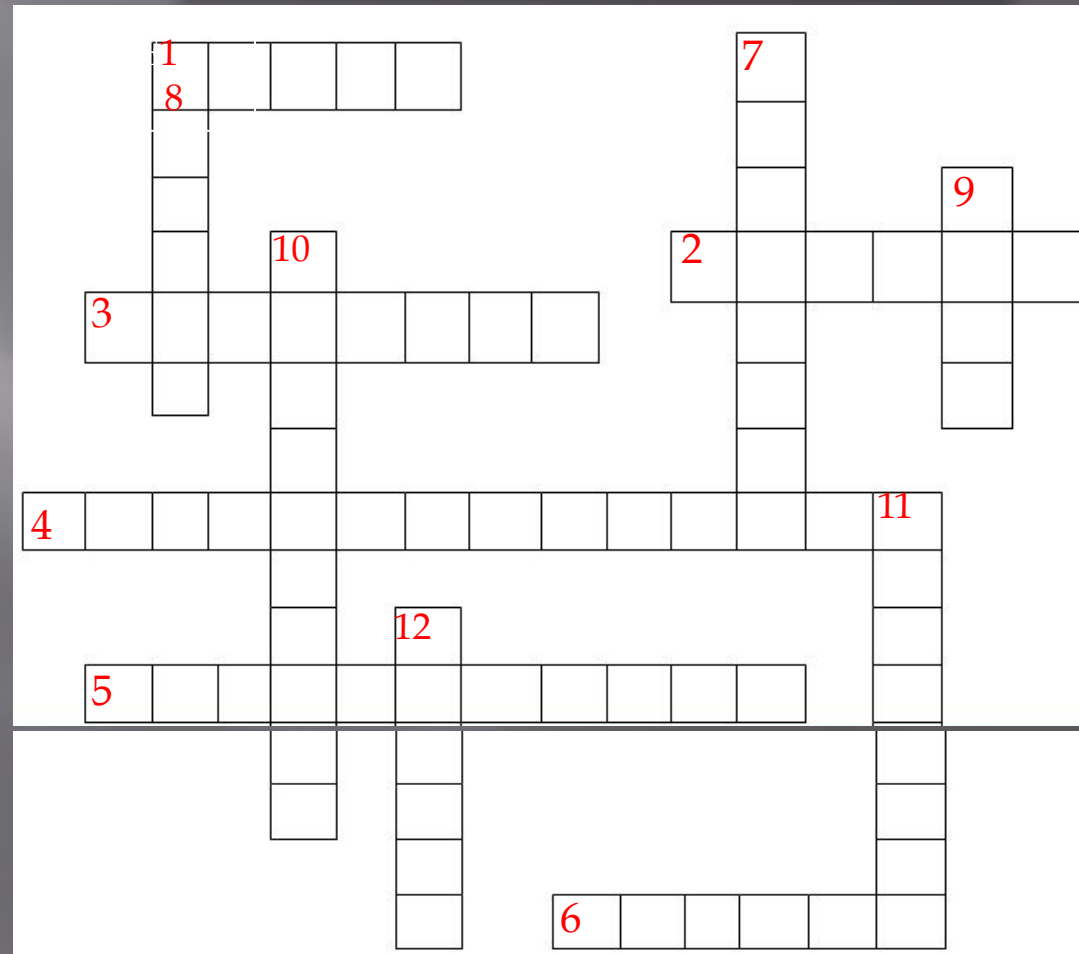
# Кроссворд

## По горизонтали:

1. Он бывает спортивный, романтический, классический...
2. Внешние очертания предмета, его тень.
3. Силуэт, в котором от линии плеча происходит расширение.
4. Главное в этом стиле - конструкция, прямые чёткие линии, делящие поверхность модели на геометрические фигуры разного размера.
5. Стиль, отказывающийся от канонов классической моды, уместный на подиумах.
6. Стиль в мехах и стразах.

## По вертикали:

7. Стилевое направление в одежде, характеризующееся использованием элементов военного снаряжения.
8. Стиль сформировавшийся благодаря увлечению охотой на диких животных.
9. Стиль зародившийся в Великобритании в основе которого - удобные и практичные вещи.
10. Одежда этого стиля приемлема для активного отдыха.
11. Художник, создающий новые модели одежды.





# Кроссворд

