

**«Невесомый, белокаменный,
храм парит среди села...»**



**Проект
«Храм земли моей
родной»**

Цель:

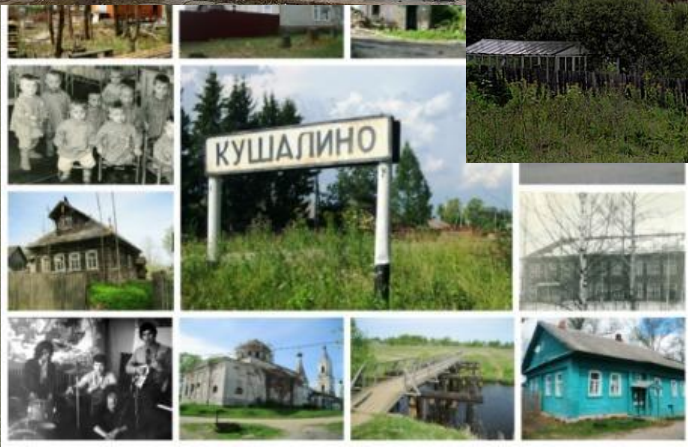
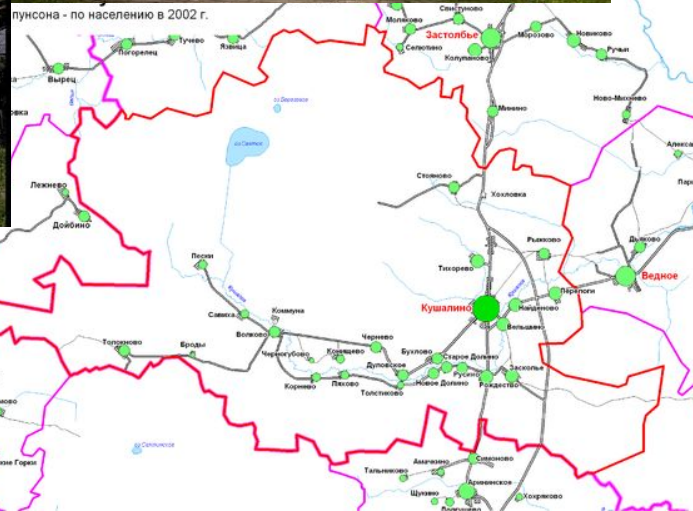
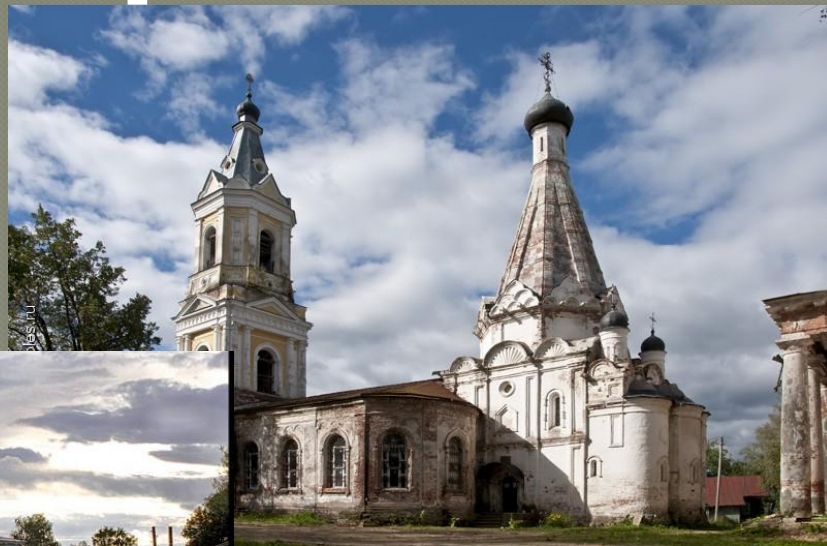
- Систематизировать и обобщить имеющиеся в разных источниках сведения о церкви Смоленской иконы Божией Матери в селе Кушалино.

Задачи:

1. Изучить историю возникновения церкви Смоленской иконы Божией Матери.
2. Определить охранный статус постройки как архитектурной ценности.
3. Изучить данные о положении данной церкви в советское время.
4. Состояние памятника истории и архитектуры на сегодняшний день.

Справка о селе Кушалино

- Кушалино – это сельское поселение в Рамешковском районе Тверской области.



Симеон Бекбулатович в истории Тверского края и села Кушалино

Симеон Бекбулатович
родился в 16 веке, умер 5
января 1616 года.

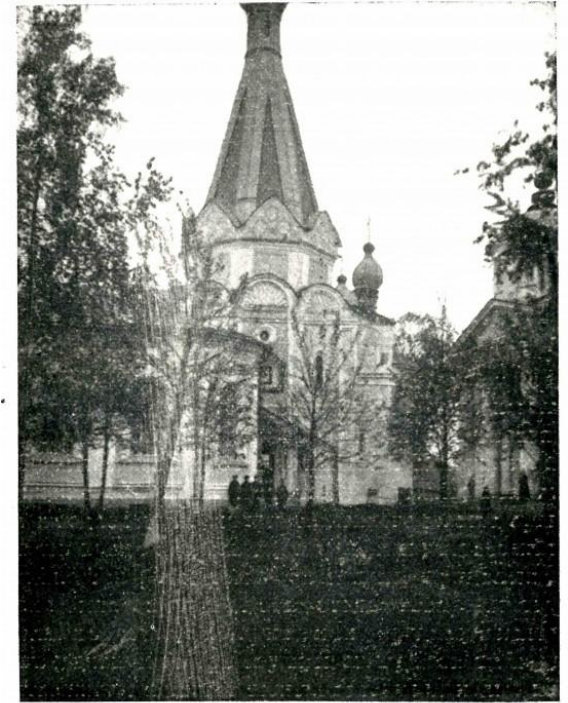


- Симеон деятельно занимался обустройством оставленного ему села Кушалино. В церковном отношении он явно не был пассивным прихожанином. Об этом свидетельствует полная смена святынь и престолов в самом Кушалине.

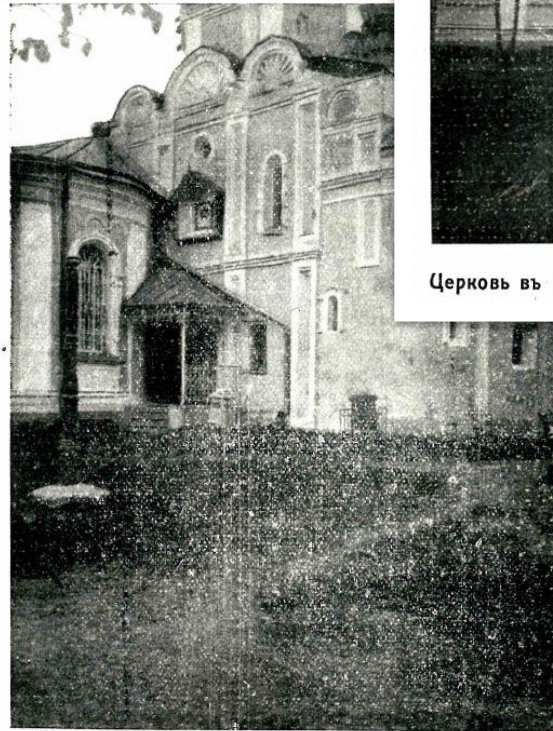


ЦЕРКВИ

- Церковь Смоленской иконы Божией Матери в селе Кушалино была построена в 1597 году. Основателем храма был князь Симеон Бекбулатович. О том, как Симеон Бекбулатович оказался в Кушалино и как решил построить храм, говорится в «Истории Государства Российского» Н.М. Карамзина и в «Истории России с древнейших времен» С.М. Соловьев

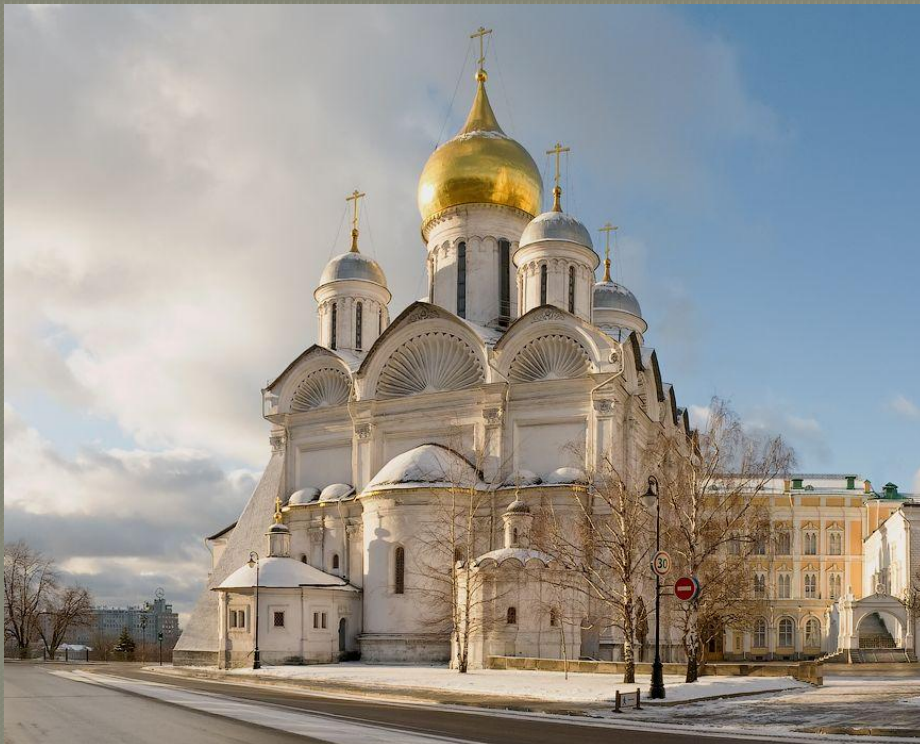


Церковь въ Кушалинѣ, постр. Сим. Бекбулатовичемъ.



Церковь въ Кушалинѣ.

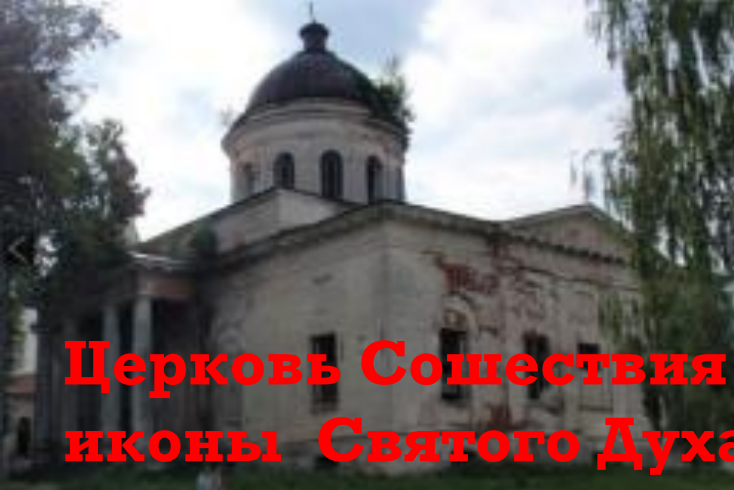
- Шатер обрамляют белокаменные кокошники, по верху четверика идут украшения-раковины, сходные с декором Архангельского собора в Московском Кремле. Большая просторная трапезная и колокольня с маленьким



Архангельский собор в Московском Кремле

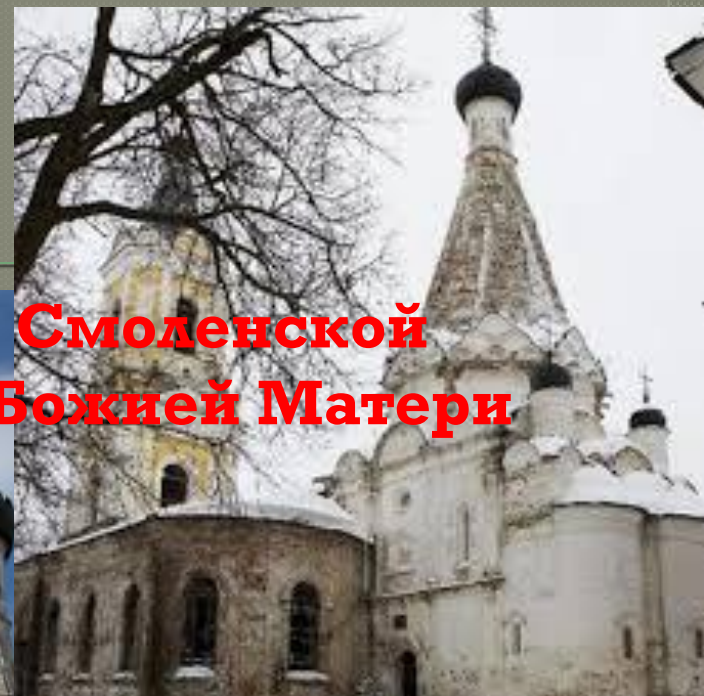
М





**Церковь Сошествия
иконы Святого Духа**

**(1597)
(1839-1847)**



**Церковь Смоленской
Божией Матери**

**Колокольня
(1857-58)**



Судьба церкви в советское время.

В 1929 году Смоленская церковь лишилась кровли и куполов, но вскоре была отремонтирована. Но в 1930-х годах храм разделил участь других православных церквей Тверской области – его всё-таки закрыли, разместив в самом храме склад, в трапезной – клуб, а под колокольней – киноустановку.



Церковь в наше время.

После развала Советского Союза в 1991 году денег, выделенных из бюджета на ремонт и реставрацию здания храма, не стало, и многие работы на тот период остались незавершёнными. И даже после того, как в 1991 году Смоленский храм передали верующим, его состояние осталось практически без изменений.





**Священник
Александр Юрков
(с 12.11.2010)**

В 1991 г. храм передали верующим. Долгое время приходу не везло со священниками. Сегодня силами отца Александра, прихожан, спонсоров храм возрождается.



© Винников Борис Михайлович, temples.ru

Охранный статус.

- В настоящее время является действующим храмом Максатихинского благочиния Бежецкой епархии и имеет статус памятника истории и архитектуры Тверской области.

Итог.

- Построенная в 1597 году церковь Смоленской иконы Божией Матери в селе Кушалино является памятником истории и архитектуры.
- Благодаря Симеону Бекбулатовичу, великим архитекторам России времен Ивана Грозного церковь начала свое существование. Благодаря архитектору И. Ф. Львову храм был восстановлен после пожара в 1833 г. Усилиями кураторов церкви и местных жителей церковь выстояла в тяжелые годы советской власти, в годы Великой Отечественной войны.
- В настоящее время храм нуждается в реставрации.
- Свой первоначальный вид церковь приобретает благодаря общим усилиям служителей церкви, спонсоров, местных жителей.

Сотни лет селу Кушалино... **Заключение.**
Ароматами пьяны,
с ненасытностью вкушали мы

вольный воздух старины.
Невесомый, белокаменный,
храм парит среди села.

Обнимает солнце пламенно
неземные купола.

Пять столетий! Даже боязно
Ставил храм царь-Симеон..

Мы согнулись разом поясном
небесам отдав поклон.

Ах, какое небо топкое
от густейшей синевы!

Одуванчиковой тропкою
зашагали дружно мы.

Соловьи гремят за балкою
так, хоть уши затыкай!

Здесь, над речкою Кушалкою,
прямиком дорога в рай!!!

(Валентина Карпицкая)



Информационные ИСТОЧНИКИ.

1. <http://tverru.ru/Architect/smolenskaya.htm>
2. http://www.bankgorodov.ru/place/Selo_Kyshalino/sight/Cerkov-Smolenskoj-ikoni-Bojiei-Materi-Kyshalino
3. <http://sobory.ru/article/?object=04472>
4. http://kushalino.ru/?page_id=6
5. Журнал «Православные храмы»
(выпуск 154)
6. <https://www.stihi.ru/2015/05/21/8009>
7. <http://trezvenie.org/dobr/stih/full/&id=653>