
A decorative banner with a white, wavy, scroll-like shape, resembling birch bark, is centered on the page. The banner is surrounded by green birch leaves and catkins. The text is written in a purple, cursive font. A small yellow bell icon is positioned between the two lines of text.

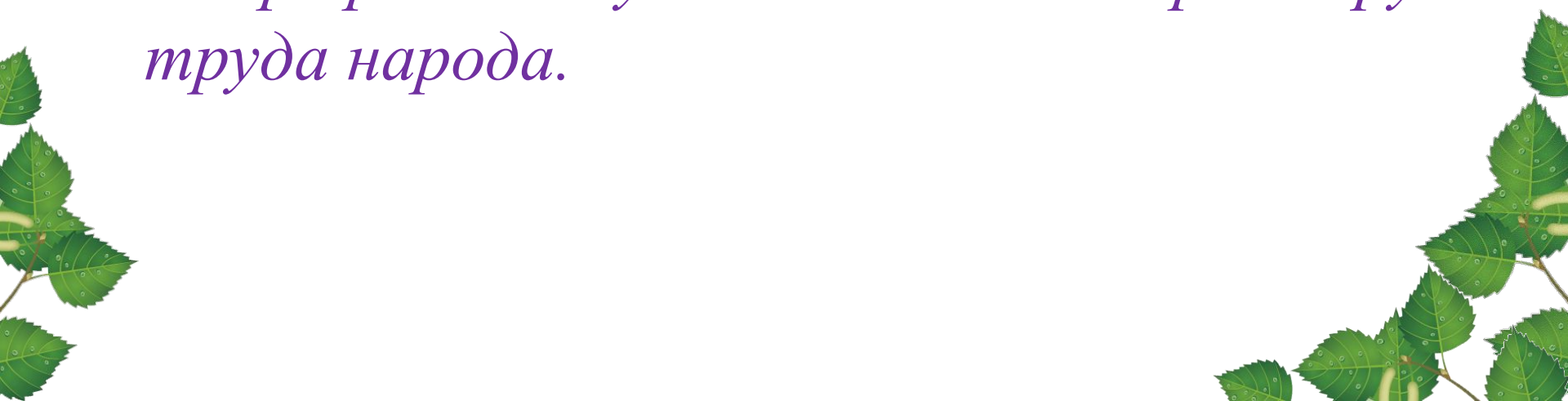
*Народный  
праздничный костюм*

Выполнила Масловская Н.А.  
преподаватель хореографических дисциплин  
Томск 2016



*У русской национальной одежды — многовековая история.*

*Общий ее характер, сложившийся в быту многих поколений, соответствовал внешнему облику, образу жизни, географическому положению и характеру труда народа.*



## *Костюм крестьянина Киевской Руси состоял из портов и рубахи.*

*Порты* шились суженные снизу до щиколотки. Завязывались на талии шнурком – *гашником*. Поверх носили верхние шелковые или суконные штаны.

*Рубаху* выкраивали из отдельных деталей, которые сшивали. Швы украшали декоративным красным кантом. Рубахи носили с узким поясом или цветим шнуром.



*Северорусский сарафанный комплекс составляли: рубаха, сарафан, пояс, душегрея, кокошник, украшения, обувь*





*В южнорусский **поневный** комплекс входили: богато вышитая рубаха, клетчатая понева, пояс, передник,*

***навершник** — наплечная одежда типа укороченной рубахи, другие детали и украшения,*

*головной убор «**сорока**», обувь.*



*В праздничный наряд входили  
душегрей – епанечки  
или коротены – коротенькие  
кофточки на лямочках,  
похожие на сарафанчик*



## *Рубаха - основа женского народного костюма.*



Шилась из белого льняного или конопляного полотна. Украшалась вышивкой, которая оберегала женщину от дурного глаза.

*Сарафан* одевался поверх рубахи, украшался спереди узорной полосой, тесьмой, серебряным кружевом, узорными пуговицами.



В русском народном костюме сохранились старинные головные уборы и сам обычай для замужней женщины прятать волосы, а для девушки — оставлять их непокрытыми. Этим обусловлена форма женского головного убора в виде закрытой шапочки и девичьего — в виде обруча или повязки.



## *головные уборы*



*головные уборы*



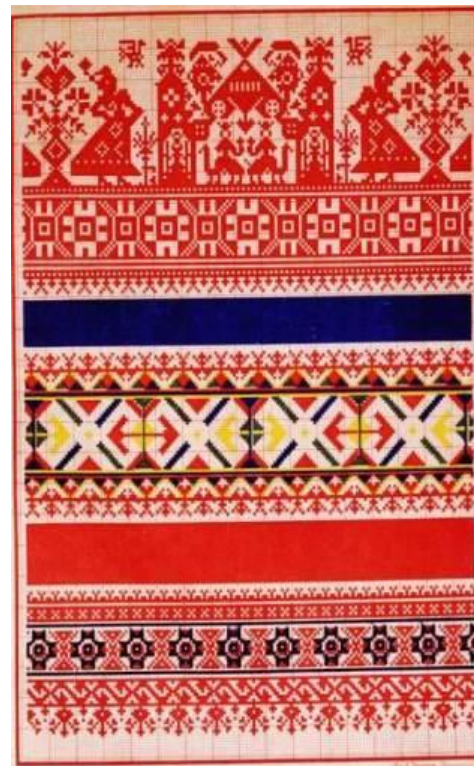


*Верхней одеждой служили  
зипун или кафтан из  
домотканого сукна,  
запахивающийся на левую  
сторону, с застежкой на  
крючки или пуговицы;  
зимой — овчинные  
нагольные шубы*





## *Традиционные узоры и орнаменты*





*Для орнаментации домашних тканей использовались  
узорное ткачество, вышивка, набойка*

Изображались узоры из стилизованных  
растений, цветов, веток.

Наиболее распространенные элементы  
орнаментов: треугольники, ромбы, косые кресты,  
восьмиугольные звезды, розетки, елочки, кустики,  
прямоугольники с точками, стилизованные фигуры  
женщины, птицы, коня, оленя.

Гамма цветов многокрасочна.



# Составные части женского костюма

## Кокошник



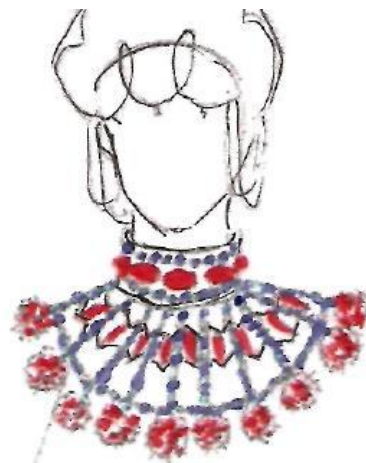
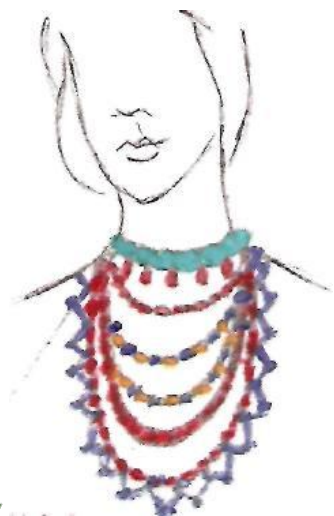
Праздничные головные уборы были различной формы, что связано с образом неба. Украшали богатыми узорами, часто изображали солнце и звезды. К кокошнику подвешивали различные украшения из лент или бисера.

# Составные части женского костюма

## Ожерелье



Ожерелье – украшение женского наряда, в виде накладной, круглой пелерины с потайной застежкой. Использовали для ожерелья мех, богатые ткани, золотую тесьму, жемчуг, бусины.



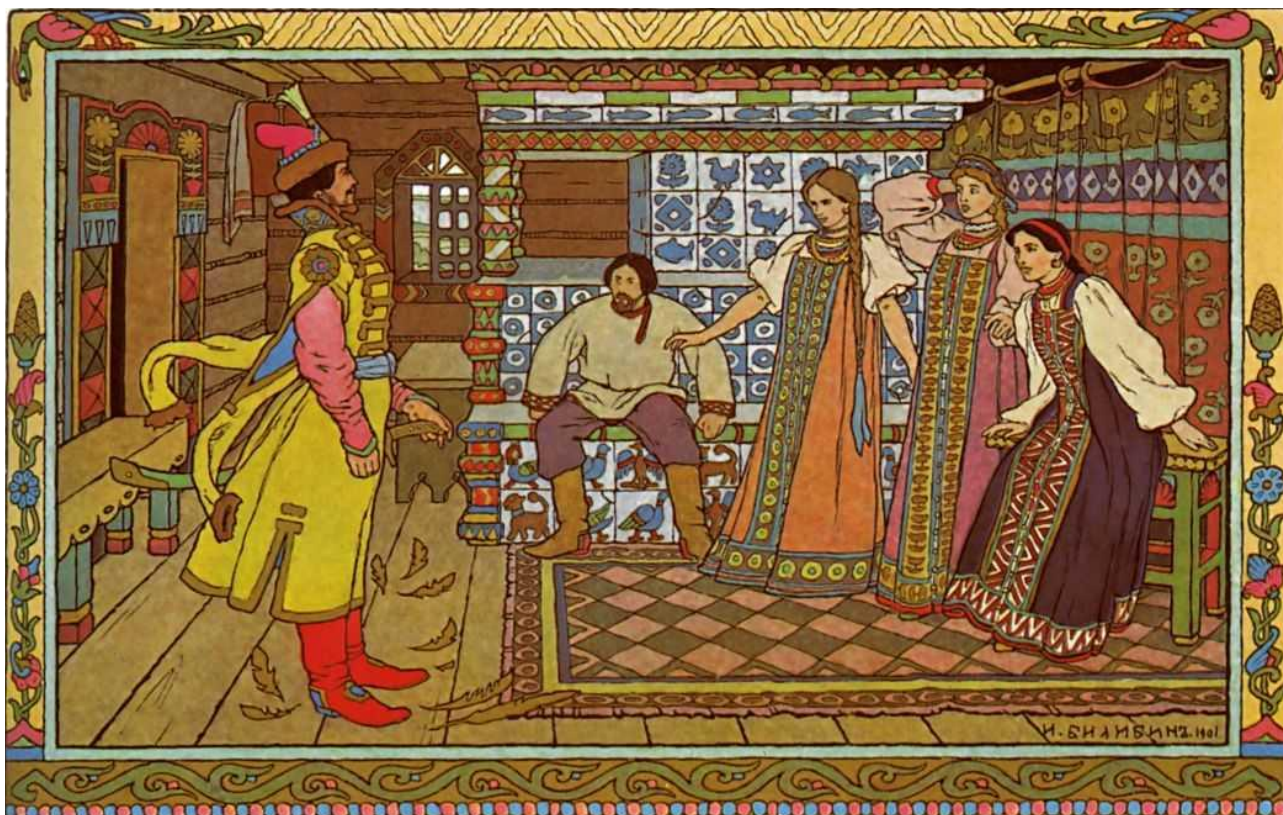




*Аргунов И. П. «Портрет неизвестной крестьянки в русском costume»*







*Билибин И. Я. Иллюстрации к сказкам*

*Алексеев Н. М.  
«Похищение купеческой жены»*







*Маковский К.Е. «У околицы», «За прялкой»*

## *Свадебный костюм*



*самый нарядный и торжественный*



Свадебный наряд шили задолго до торжества, так как он требовал много времени и труда. Все элементы костюма тщательно украшались оберегами от злых сил и напастей и символами, утверждающими счастье, долголетие, здоровое потомство.



Список литературы:

1. Ефимова Л. В., Белогорская Р. М. Русская вышивка и кружево.- М., 1985.
2. Хэрольд Р. Костюмы народов мира.- М.: ЭКСМО- Пресс, 2002.
3. Работнова И. П. Русская народная одежда.- М.: Изд-во «Легкая индустрия», 1964.
4. Лебедева А. Русский народный костюм// Юный художник.- 1983.- №10.



