



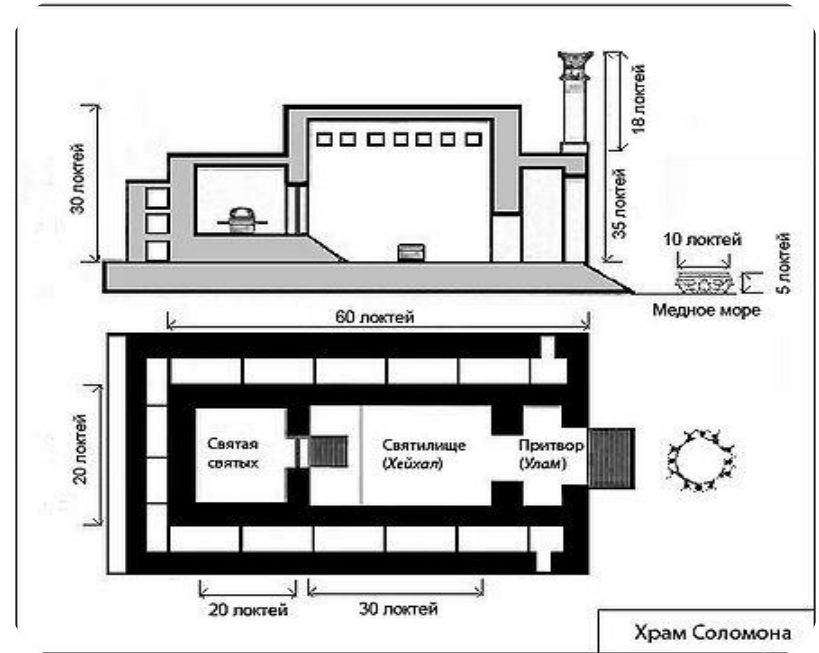


Любил я в детстве сумрак
в храме,
Любил вечернею порой,
Его сияющий огнями
Перед молящейся толпой.
И в час, когда хор тихо пел
О «Свете тихом»
-в умиленьи,
Я забывал свои волненья,
И сердцем
радостно светлел.



И. Бунин

СКИНИЯ



Разновидности храмов.



**Богослужение совершается
духовенством нескольких храмов**

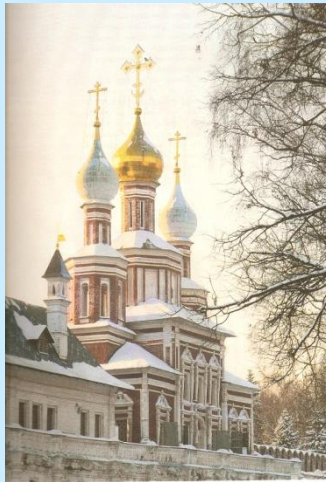


**Храмовая постройка без
помещения для алтаря**

Типы православных храмов



Храм в непосредственном ведении патриарха или Священного Синода



Главный храм епархиального архиерея

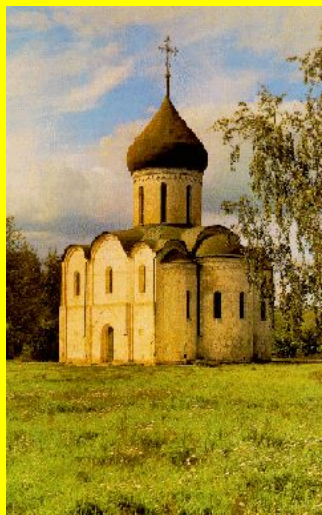


приходской



кладбищенский





**1 купол-
Единство
Бога**

Число куполов православных храмов СИМВОЛИЧНО



4- 4 евангелиста

**2- единство
Божественной и
человеческой
природы
Спасителя.**

**3- символизирует
Святую Троицу**



**5- Христа и
4 евангелистов**

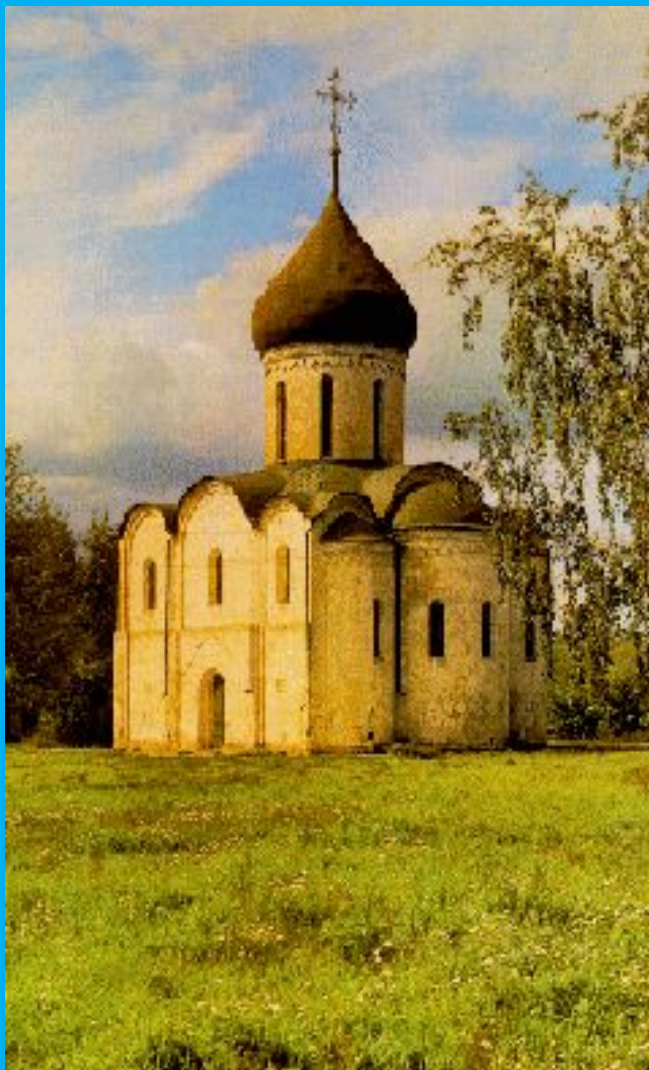


12- 12 апостолов

**13- Христа и Его 12
учеников**



Внешний вид храма



Купол



Барабан



Апсида

Формы храмов

Церковь подобна кораблю, на котором можно переплыть море жизни

корабль



Верующие во Христа получили спасение через Крест Христов

крест



Жизни с Богом нет конца

круг



Внутреннее устройство храма



алтарь

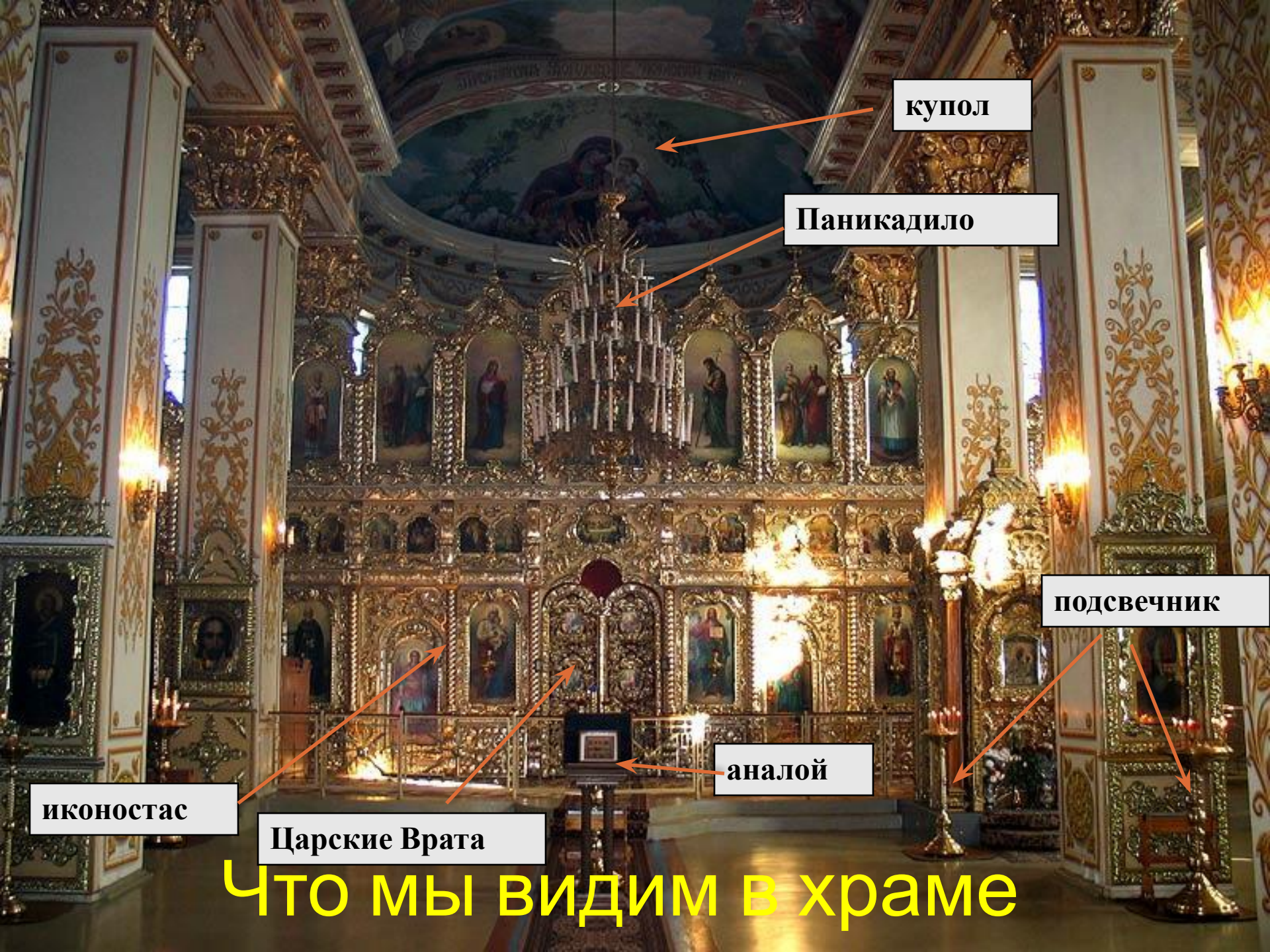
солея

амвон

Средняя часть
храма(неф)

притвор





купол

Паникадило

подсвечник

аналой

иконостас

Царские Врата

ЧТО МЫ ВИДИМ В ХРАМЕ

Алтарь

ь



дарохранильнице

семисвечник

Напрестольное
Евангелие

Антиминс и илитон

Святой Престол
(Престол Божий)

Алтарь

Жертвенник-
стол в северной части алтаря

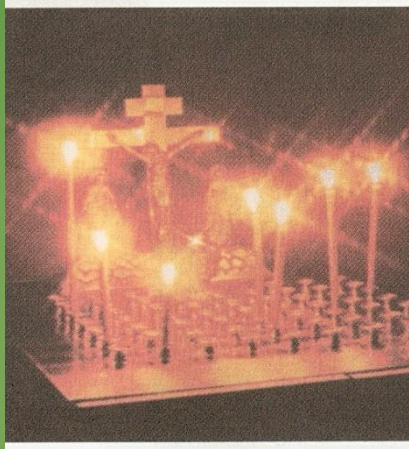
Горние место
(между престолом и
запрестольным образом)

Запрестольный образ
(Воскресение Христово или
Христос Спаситель на троне)

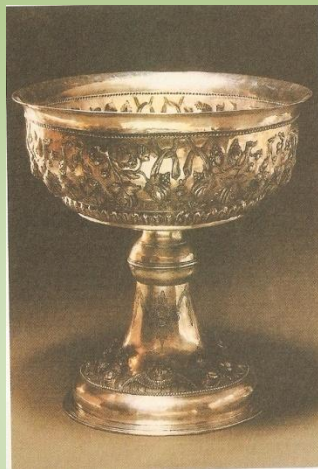


Храмовые предметы

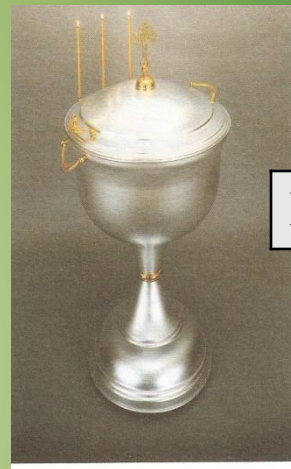
и. На них кладут иконы, Евангели



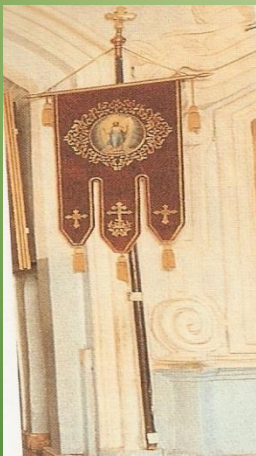
Канун



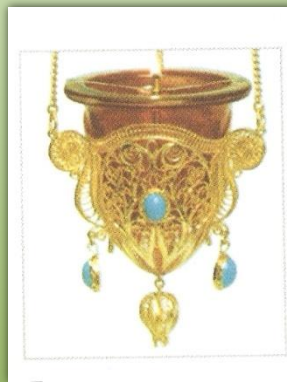
Чаша водосвятная



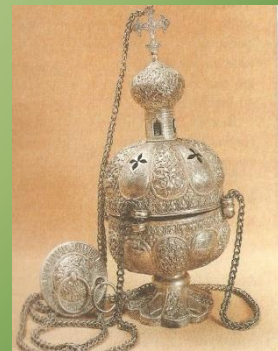
Купель



Хоругвь



Лампада



Кадило

Иконостас

(греч. «изображение» и «место стояния»)

Царские Врата
(с иконами 4-х евангелистов и Благовещение Пресвятой Богородицы)

Икона Божией Матери

Икона «Тайная вечеря»



Диаконские двери
(с изображением Архангела Гавриила и Архистратига Михаила или архидиаконов Стефана и Филиппа)

Храмовая икона

Икона Спасителя

Иконы на иконостасе расположены по ярусам (чинам)



Праотцы Ветхого Завета от Адама (в центре яруса- Ветхозаветный образ Святой Троицы)

Пророки Ветхого Завета обращены к Пресвятой Богородице, сидящей с Младенцем на престоле

Изображены апостолы, Архангелы и святые в молитве к Господу. В центре- икона Господь Вседержитель, слева- икона Божией Матери, справа- икона Иоанна Крестителя.

Отображены главные православные праздники

Местный ряд



Бывает, некуда пойти,
А на душе- тяжелый камень.
Ты в храме Божьем засвети
Перед иконой тихий пламень.

Свечи. Очистится душа
От всех тревог и огорчений,
Добром наполнится она,
И исцелится от мучений.



Дорога к Храму- солнца луч,
Сияет в красках день весенний,
А небо синее- без туч,
А мир- без войн и потрясений.



«Поистине, храм есть земное небо, ибо где престол Божий, где страшные Тайны совершаются, где Ангелы служат с человеками, где непрестанное славословие Вседержителя- там истинно небо и небо небесе. Итак, да входим в храм Божий, наипаче в Святое Святых, со страхом Божиим, с чистым сердцем, отложив страсти и все житейское попечение, и да стоим в нем с верою, благоговением, разумно, внимательно, с любовью и миром в сердце, да исходим обновленными, как бы небесными, да живем во святыне, свойственной небу, не связуясь житейскими похотями и страстями.»
св. прав. Иоанн

Кронштадтский