

Обработка прорезного кармана с втачной листочкой

Карманы с листочкой различаются:

- 1. Направлением входа в карман
(горизонтальные, вертикальные, наклонные)
- 2. Формой листочки
(прямоугольные, фигурные)
- 3. Способом обработки боковых сторон листочки:
с втачными и настрочными концами.
- 4. Местом расположения
(верхние карманы и боковые карманы...)



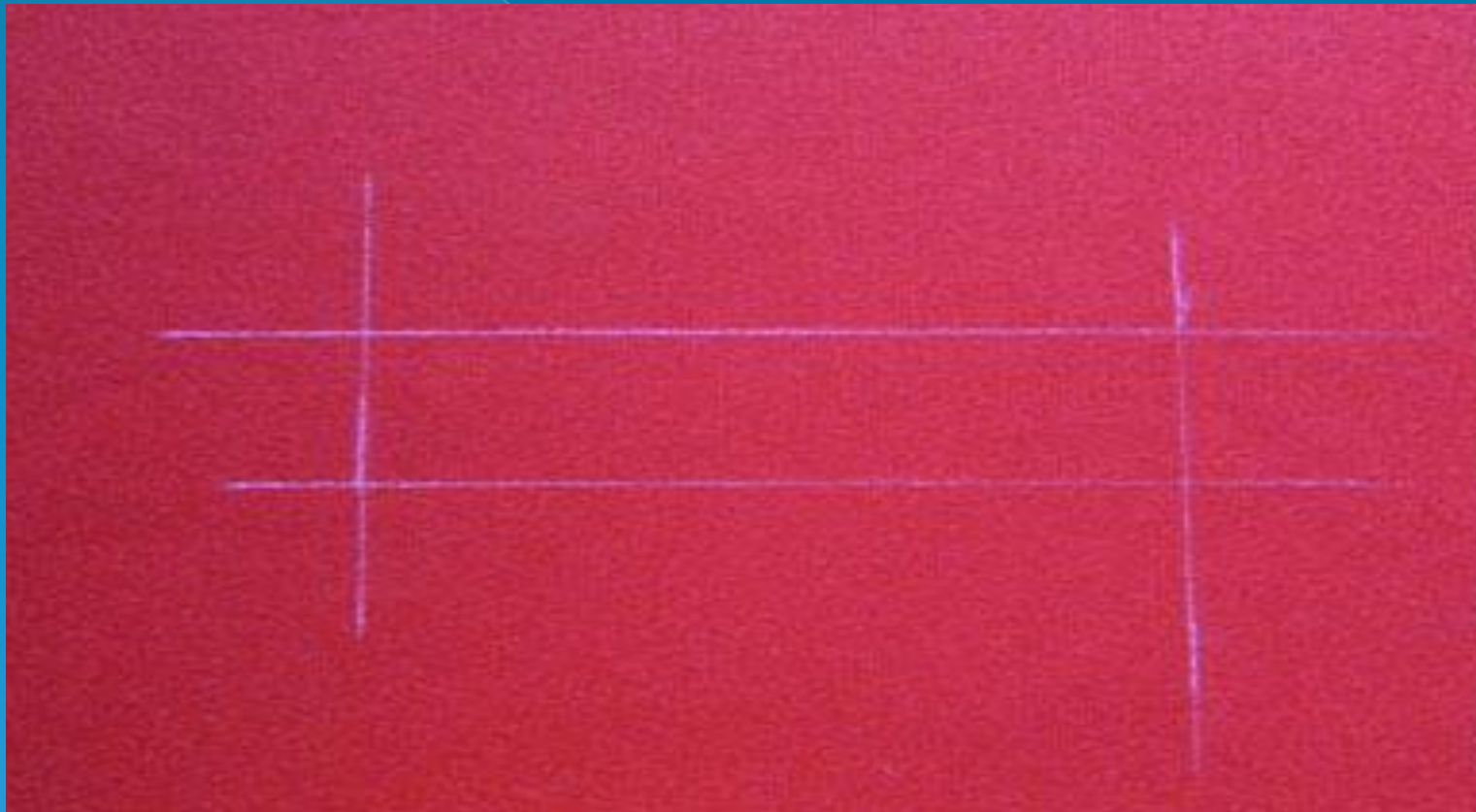
Последовательность обработки кармана с втачной листочкой



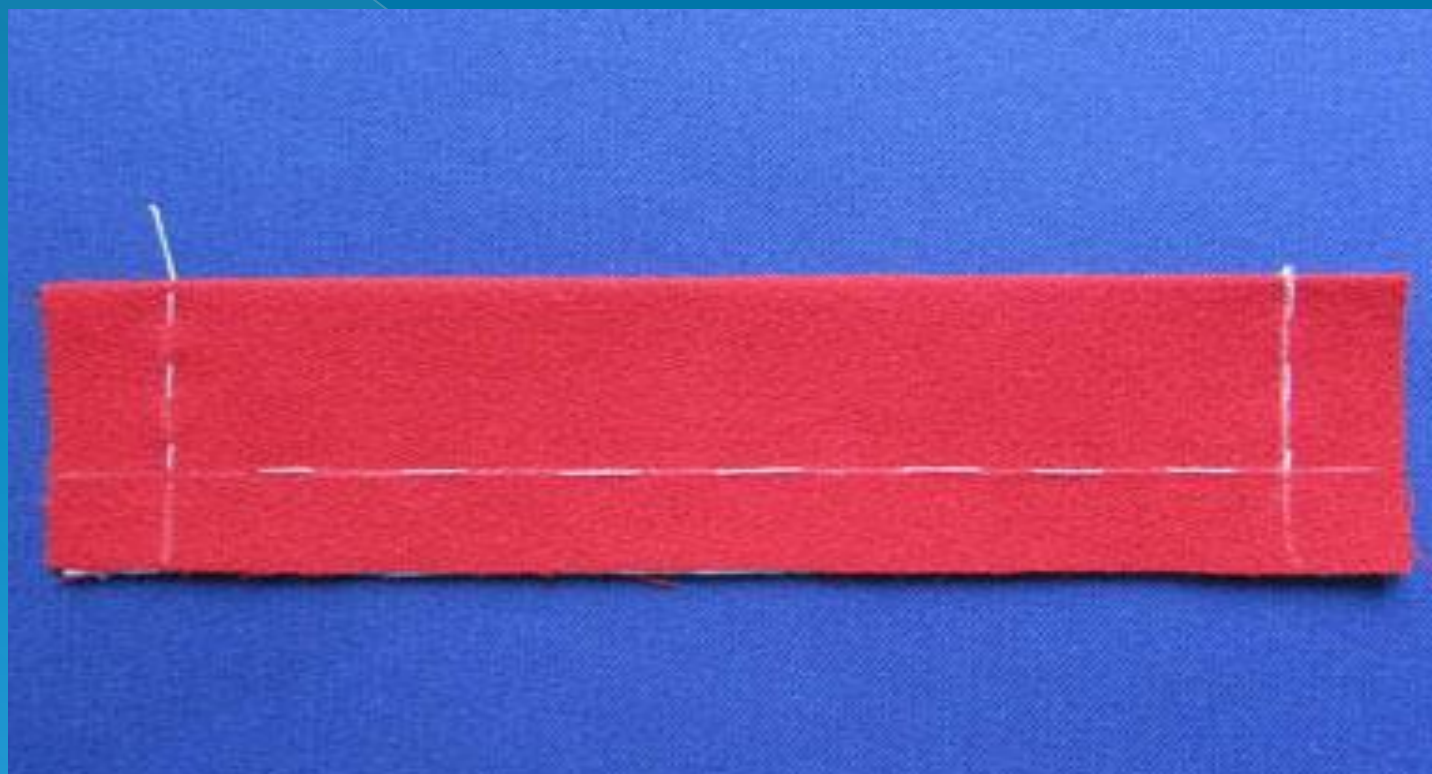
Детали кроя кармана:

- ① 1. Листочка - 1 деталь (равная длине кармана +4-5 см, ширина 4-6 см)
- ② 2. Подзор - 1 деталь (длина = длине листочки, ширина в 2 раза больше ширины готового кармана)
- ③ 3. Основная деталь (полочка)
- ④ 4. Подкладка кармана - 2 детали

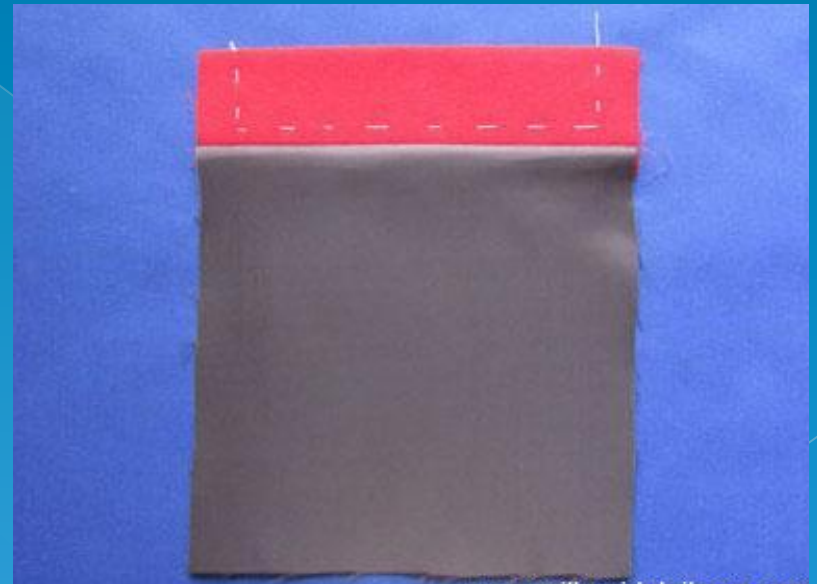
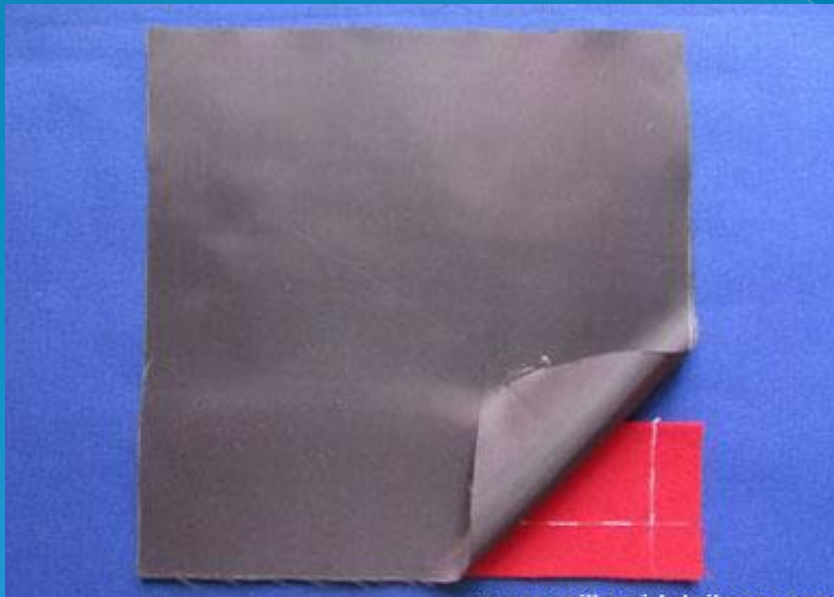
**Наметить на изделии
месторасположение будущего
кармана:
4 линии, которые определяют размеры
кармана**



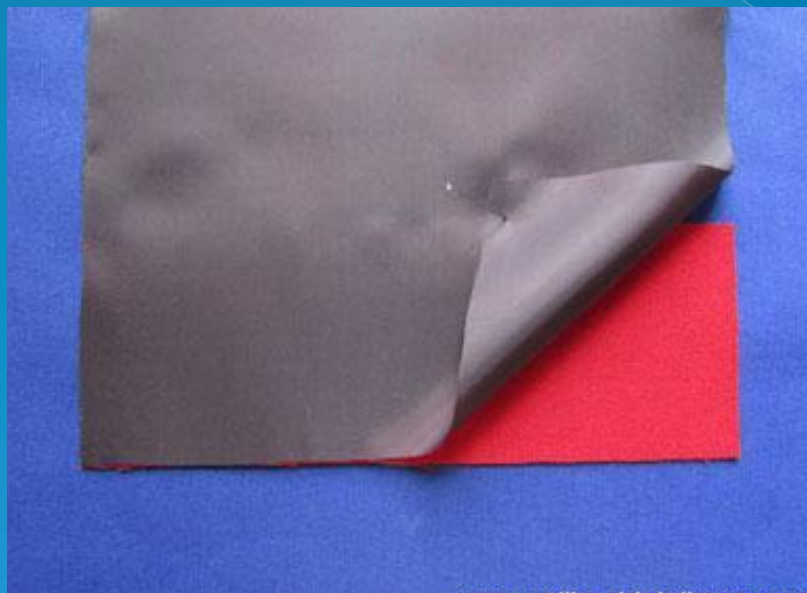
Заутюжить пополам листочку, наметить линиями длину и ширину листочки



**Листочку сложить лицевыми
сторонами с подкладкой,
уравнивая срезы, приметать и
притачать**



Вторую деталь подкладки сложить с подзором лицевой стороной вовнутрь, совместив срезы, притачать



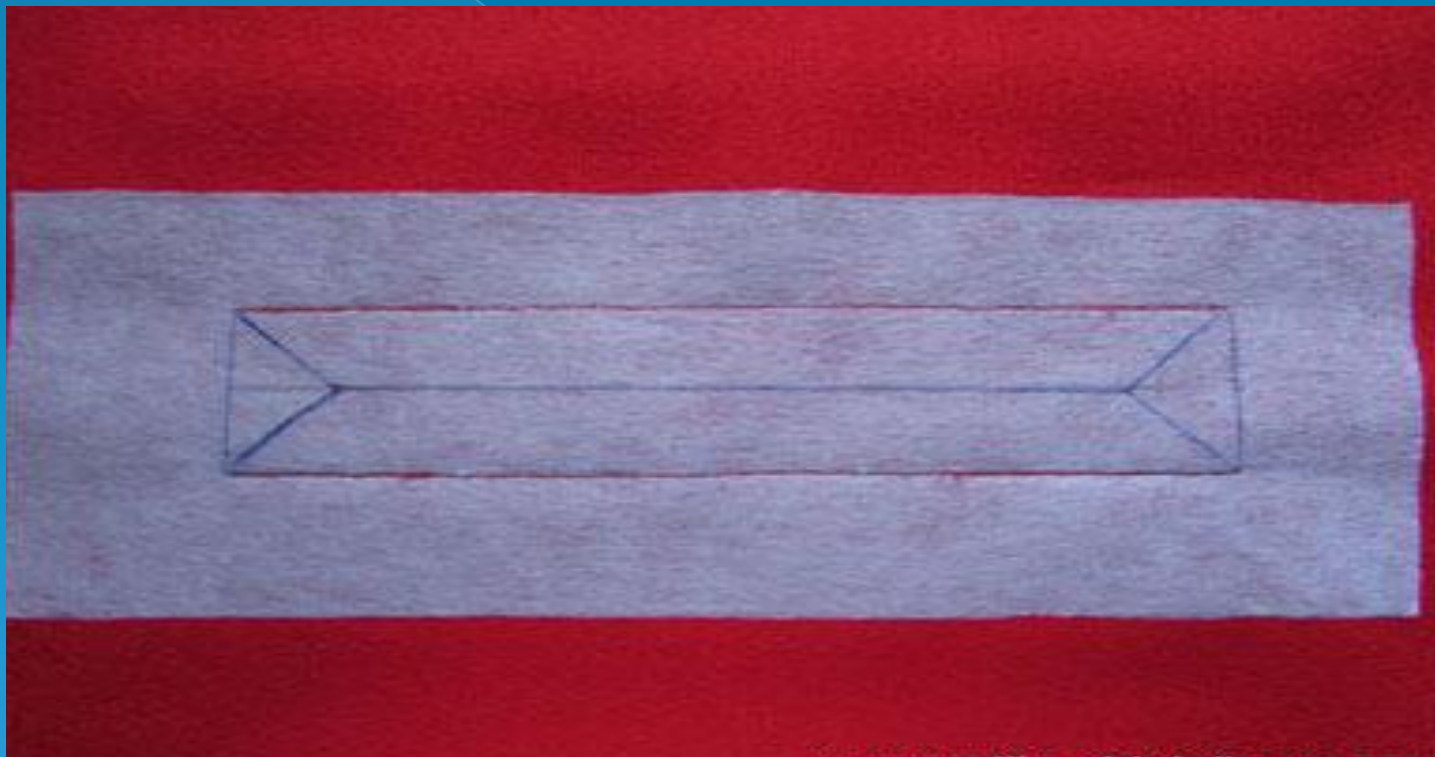
**Листочку сгибом вниз наложить
лицевой стороной на изделие,
совместив нижнюю
горизонтальную линию рамки на
изделии с линией ширины листочки,
наметать и настрочить**



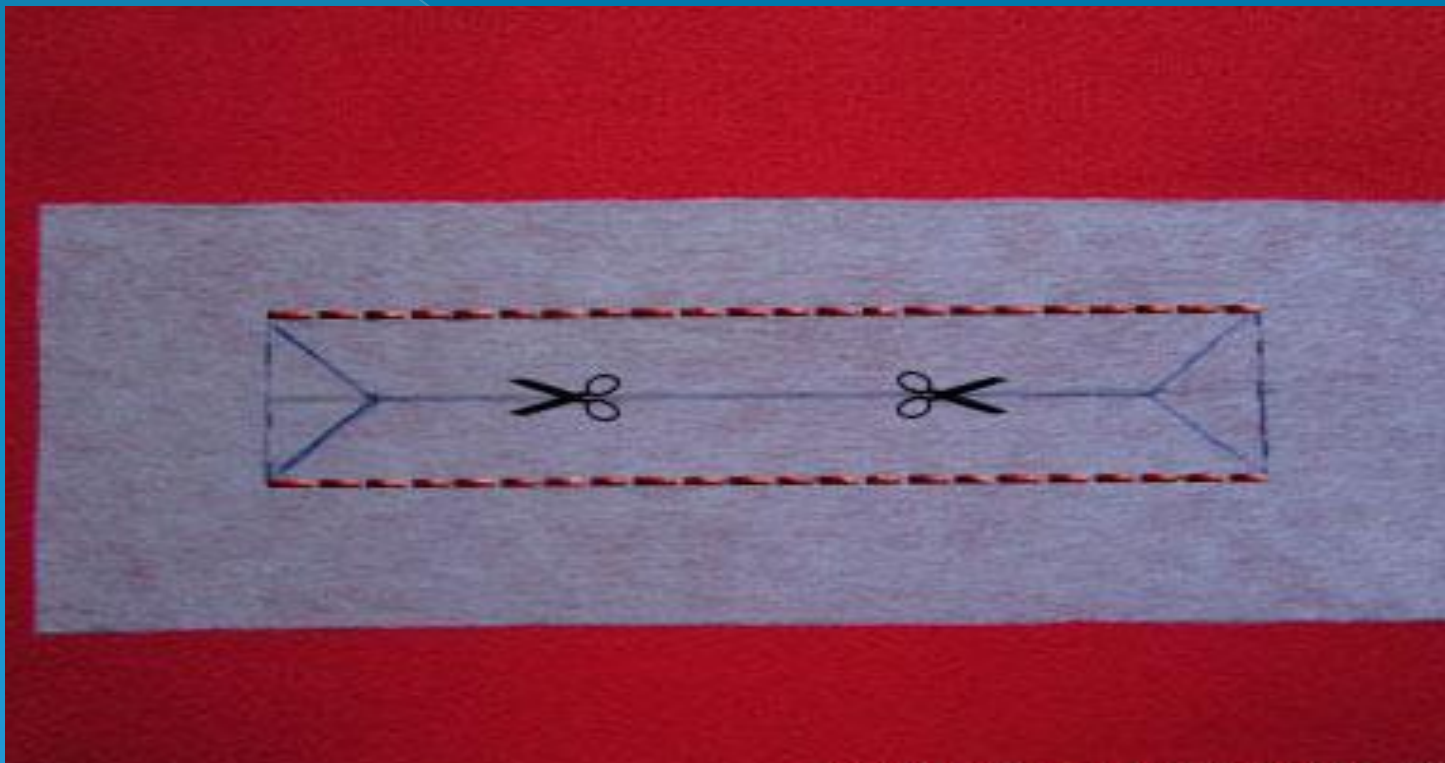
**Подзор лицевой стороной уложить на
лицевую сторону изделия, совместив
линию шва на подзоре с верхней
горизонтальной линией рамки, наметать
и настрочить**



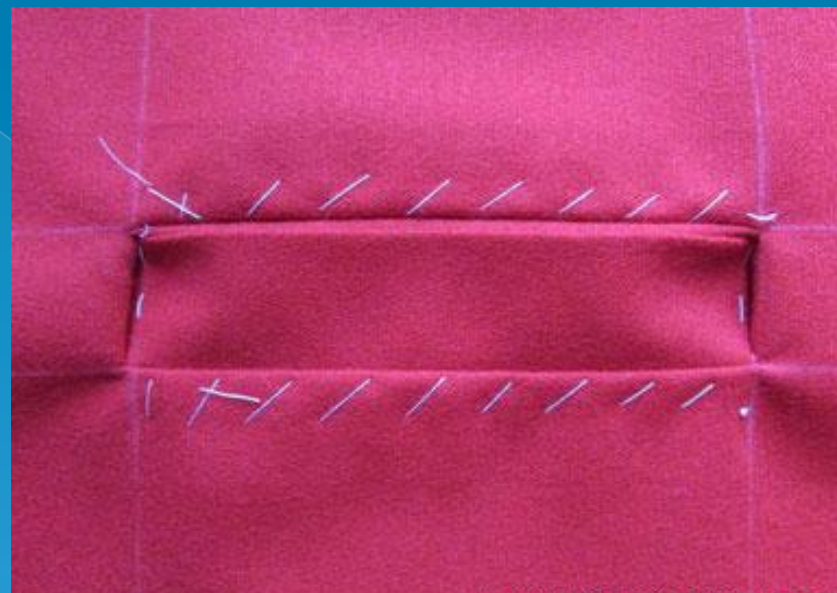
**Проверить правильность притачивания
листочки и подкладки кармана.
Строчки должны заканчиваться
закрепками строго у поперечных
линий.**



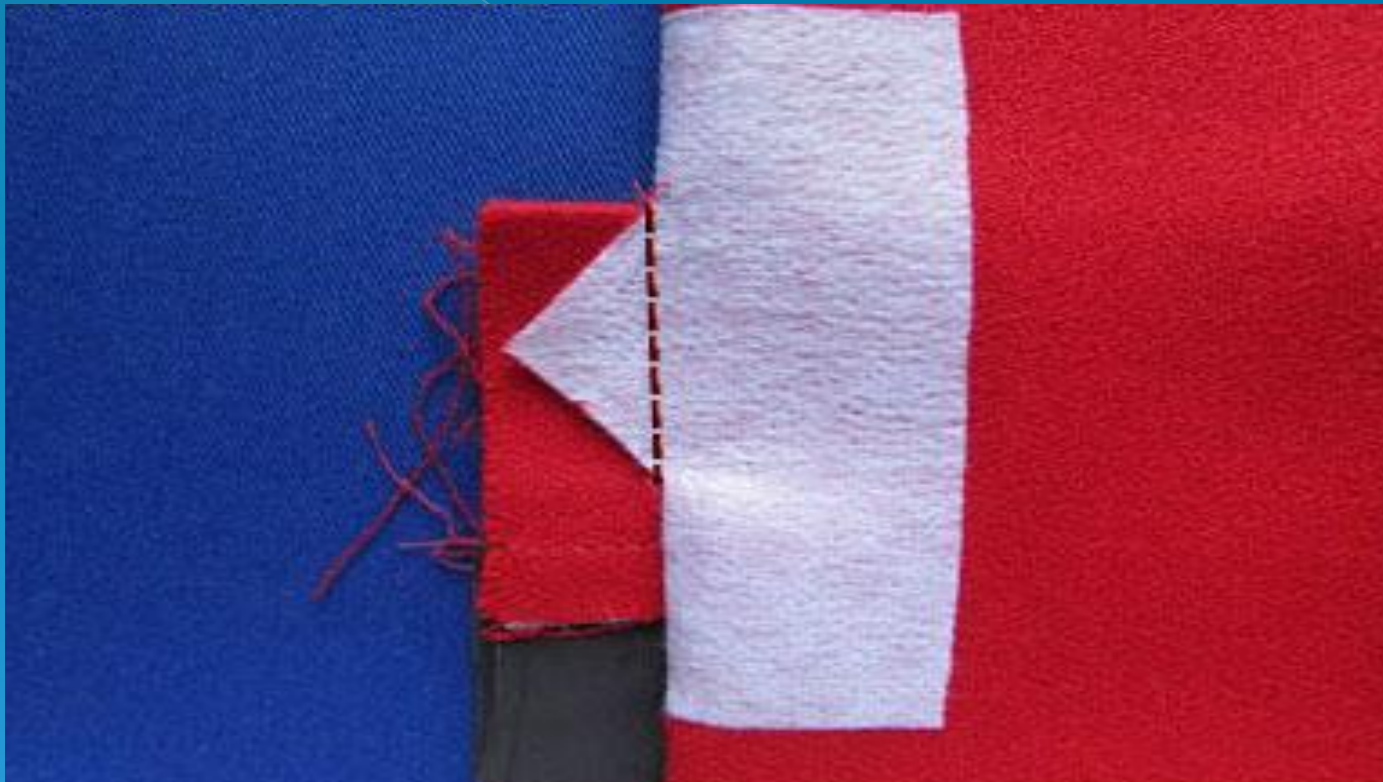
**Разрезать вход в карман с
изнаночной стороны изделия**



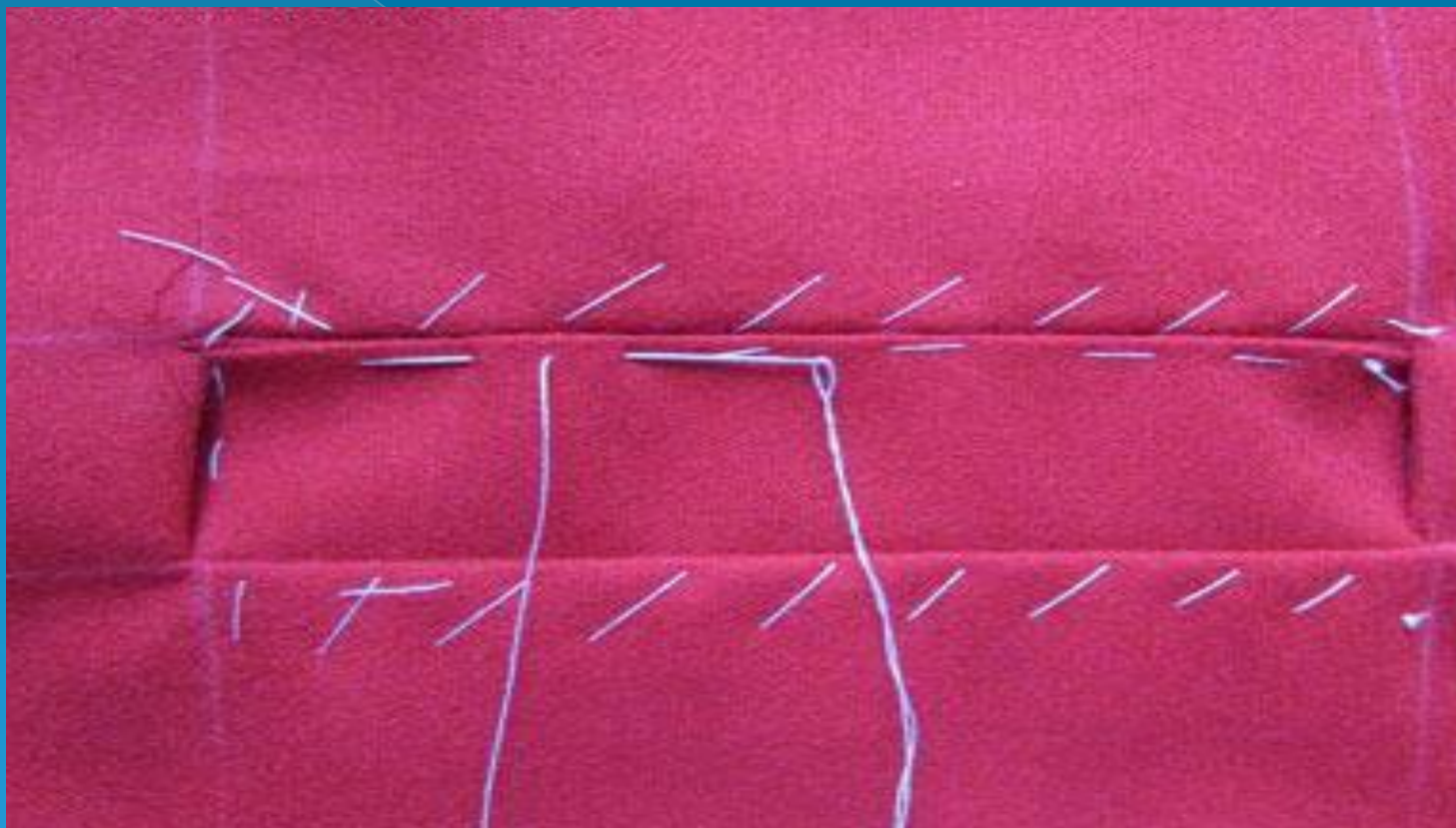
**Вывернуть на изнаночную сторону
все притачанные детали.
Расправить и выметать косыми
стежками швы притачивания
подзора и листочки**



**Закрепить концы кармана с
изнаночной стороны двойной
обратной строчкой**



Приметать сгиб листочки к рамке кармана, для того чтобы деталь листочки не перекосилась.



Стачать подкладку кармана.



Готовый прорезной карман с втачной листочкой

