

АНГАРСКИЙ ТЕХНИКУМ СТРОИТЕЛЬНЫХ ТЕХНОЛОГИЙ

**МОНТАЖНО-
ЗАГОТОВИТЕЛЬНЫЙ
УЧАСТОК**

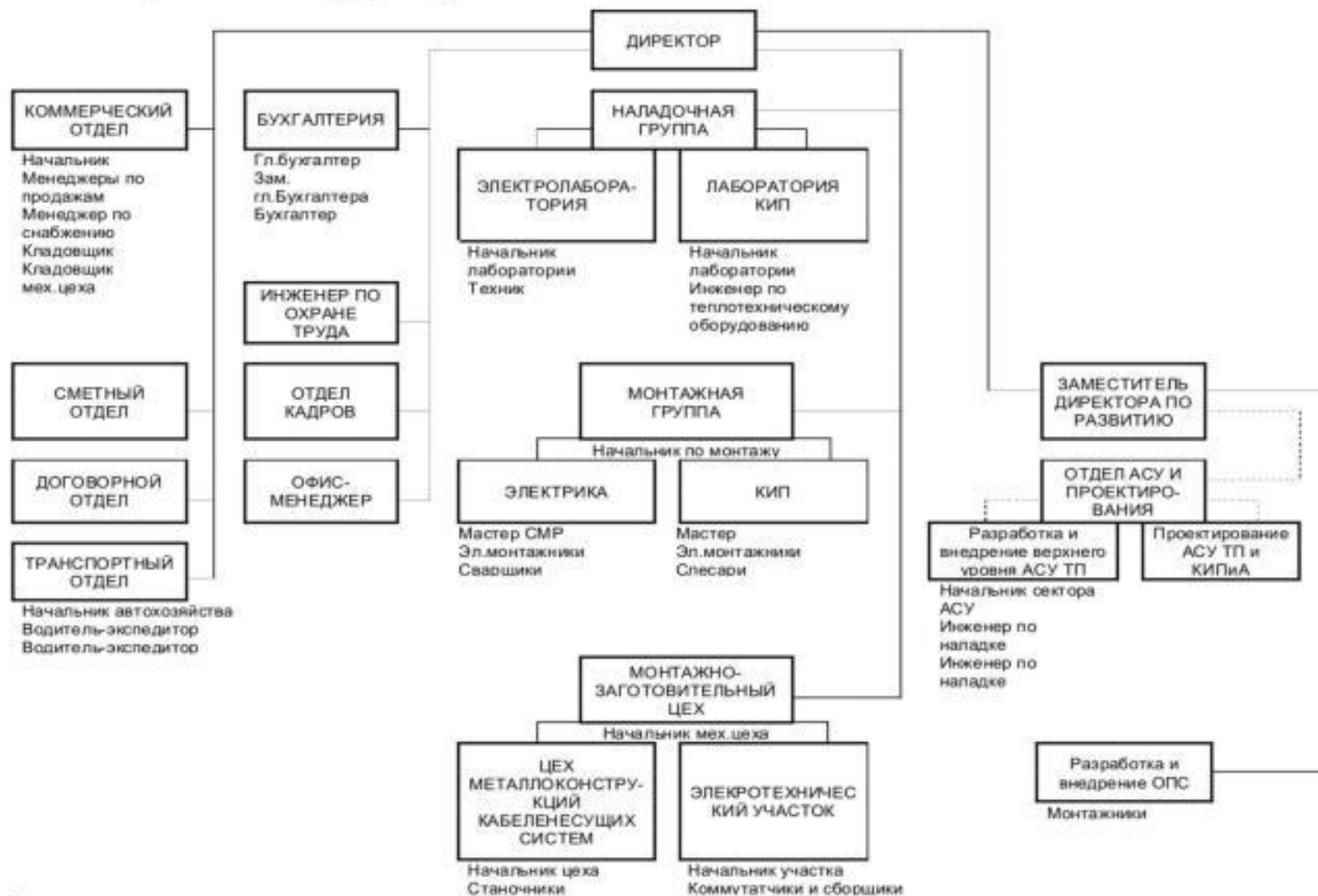
Подготовила: преподаватель Гнездилова Т.В.

МОНТАЖНО-ЗАГОТОВИТЕЛЬНЫЙ УЧАСТОК

- *Монтажно-заготовительный участок* имеет в своем составе три основных подразделения:
- группу подготовки производства (ГПП),
- участок заготовки блоков и узлов (мастерская) и группу комплектации материалов и оборудования по объектам монтажа.



Организационная структура УГ



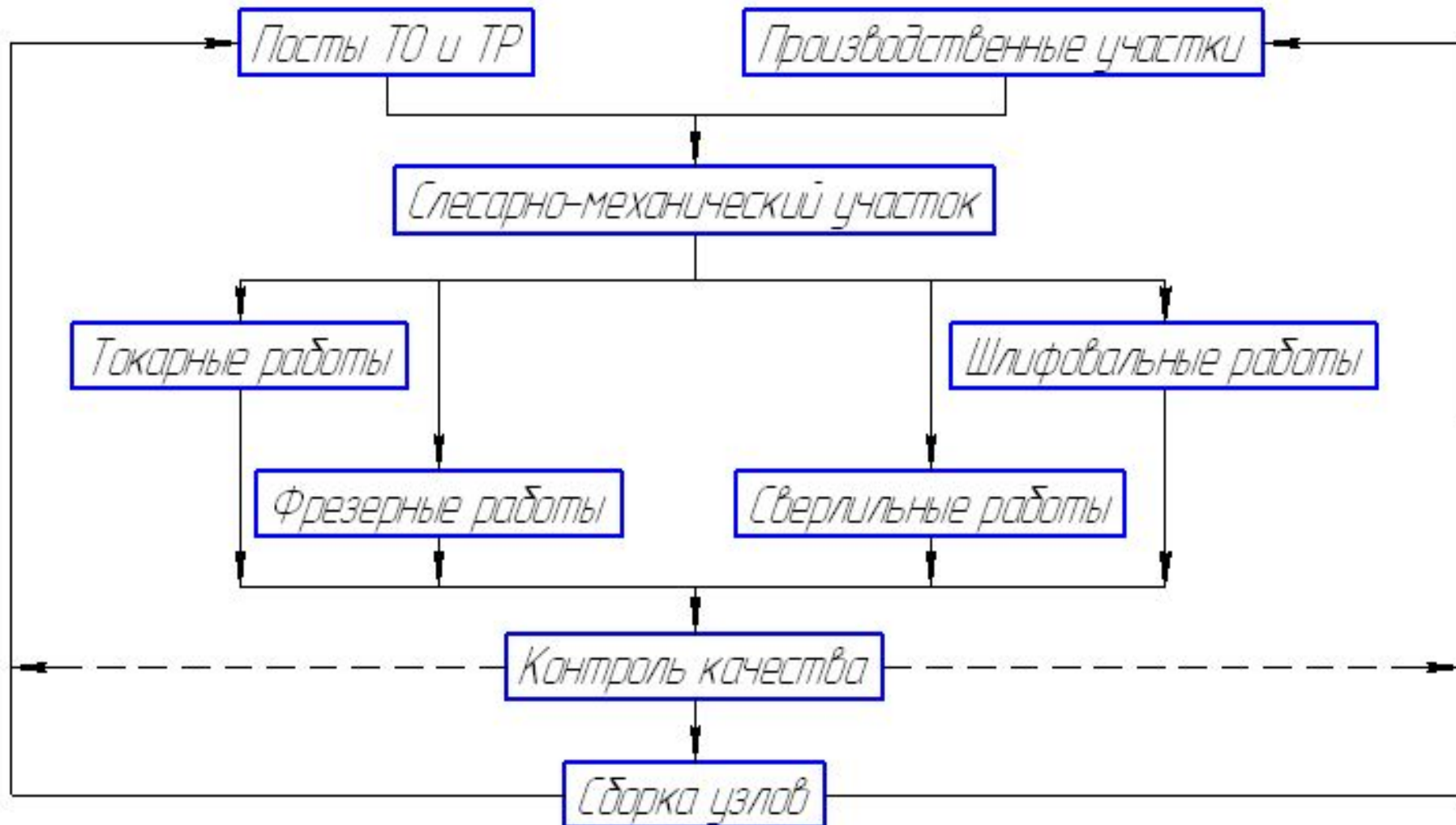
МОНТАЖНО-ЗАГОТОВИТЕЛЬНЫЙ УЧАСТОК



- **Монтажно-заготовительный участок** выполняет централизованную заготовку монтажных узлов, блоков, электроконструкций, крепежных и установочных изделий.
- Отличие монтажно-заготовительного участка от центральной и участковой мастерской состоит в том, что он, кроме изготовления отдельных элементов электроустановок, осуществляет предварительную сборку и комплектацию монтажных блоков и узлов, а также комплектацию оборудования и материалов для монтажного объекта в целом.

⊙ **Монтажно-заготовительный участок - (МЗУ)**

имеет два основных отделения: слесарно-механическое и трубозаготовительное.



МОНТАЖНО-ЗАГОТОВИТЕЛЬНЫЙ УЧАСТОК (МЗУ)



- **Монтажно-заготовительный участок (МЗУ)** - это организационно обособленное структурное подразделение в составе монтажного управления (участка), оснащенное необходимым оборудованием, инструментом и механизмами.
- Назначением МЗУ является выполнение максимального объема подготовительных и монтажных работ вне зоны монтажа.
- Штаты и численность персонала заготовительных участков устанавливаются монтажным управлением (участком) в зависимости от объема работ и местных условий, в пределах выделенных ему лимитов, по труду.

*МОНТАЖНО-ЗАГОТОВИТЕЛЬНЫЙ
УЧАСТОК ВЫПОЛНЯЕТ ЗАГОТОВИТЕЛЬНЫЕ
РАБОТЫ ПО ЗАДАНИЯМ И ГРАФИКАМ ПТО.*

- ◎ **Монтажно-заготовительный участок** располагает необходимым оборудованием и инструментом.
- ◎ Оборудование устанавливают в помещениях МЗУ с учетом технологии производства, а также возможной его поточности.



МОНТАЖНО- ЗАГОТОВИТЕЛЬНЫЙ УЧАСТОК

- ⦿ *Монтажно-заготовительный участок* обслуживает все участки, подчиненные управлению.
- ⦿ В отдельных случаях на участках, удаленных от МЗУ или выполняющих значительные объемы работ, создаются заготовительные мастерские.



МОНТАЖНО- ЗАГОТОВИТЕЛЬНЫЙ УЧАСТОК

- ⦿ Территория *монтажно-заготовительного участка* оснащается башенным краном или краном-погрузчиком, автопогрузчиками, аккумуляторным.



МОНТАЖНО-ЗАГОТОВИТЕЛЬНЫЙ УЧАСТОК

- В состав *монтажно-заготовительного участка* входит в качестве его основной производственной единицы электромеханическая мастерская, выполняющая заказы монтажных участков. Но это, однако, не является главной функцией МЗУ.



МОНТАЖНО- ЗАГОТОВИТЕЛЬНЫЙ УЧАСТОК

- В процессе подготовки производства **монтажно-заготовительный участок** выполняет все заготовительные работы по заказам участка подготовки производства.



МОНТАЖНО- ЗАГОТОВИТЕЛЬНЫЙ УЧАСТОК

- ◉ В состав монтажного управления входит **монтажно-заготовительный участок** с центральными мастерскими, задачей которых является выполнение максимально возможного объема подготовительных и монтажных работ вне монтажной зоны, иногда задолго до окончания строительных работ и начала монтажа. Рабочие-электромонтажники организованы в бригады (6 - 12 чел.)



МОНТАЖНО-ЗАГОТОВИТЕЛЬНЫЙ УЧАСТОК

Все подготовительные работы ведутся в *мастерской монтажно-заготовительного участка*:

- изготовление каркаса, осмотр, отбраковка и испытание конденсаторов,
- установка изоляторов, конденсаторов и предохранителей на каркасе, ошиновка.



МОНТАЖНО-ЗАГОТОВИТЕЛЬНЫЙ УЧАСТОК

- *Первый монтажно-заготовительный участок* в системе Главэлектромонтажа был организован в крупнейшем ангарском монтажном управлении Сибэлектромонтаж в 1951 г.
- С помощью этого монтажно-заготовительного участка были проведены на высоком уровне и в короткие сроки электромонтажные работы, уникальные по тому времени как по объему, так и по технической сложности.



МОНТАЖНО-ЗАГОТОВИТЕЛЬНЫЙ УЧАСТОК

- Замечания по всем обнаруженным недостаткам проекта направляют в проектные организации для внесения в проект согласованных поправок и дополнений.
- Если на строительной площадке присутствует представитель проектной организации в качестве авторского надзора, то все возникающие вопросы решают через него.
- Затем проект и сметы передают на монтажно-заготовительный участок или в группу проектировщиков-сметчиков при производственном отделе управления для составления ППР и после этого в группу подготовки **монтажно-заготовительного участка** для подготовки производства.

