



ЭЛАСТИЧЕН ЛИ СПРОС НА ТОВАРЫ?



1	2	3
4	5	6
7	8	9

СОЛЬ



АВТОМОБИЛЬ «МОСКВИЧ»



ПРОЕЗД В ГОРОДСКОМ ТРАНСПОРТЕ



ЛЕКАРСТВО



МЯСО ПТИЦЫ



СТИРАЛЬНЫЙ ПОРОШОК «ЛОСК»



ШАРИКОВЫЕ РУЧКИ



ДЕТСКОЕ ПИТАНИЕ



УСЛУГИ ДЕТСКИХ ДОШКОЛЬНЫХ УЧРЕЖДЕНИЙ





тест "Проверь себя"

ЭЛАСТИЧНОСТЬ СПРОСА ПО ЦЕНЕ ПОКАЗЫВАЕТ:

- А) ОТНОСИТЕЛЬНОЕ ИЗМЕНЕНИЕ СПРОСА НА ТОВАР ПРИ ОТНОСИТЕЛЬНОМ ИЗМЕНЕНИИ ДОХОДОВ ПОКУПАТЕЛЕЙ.
- Б) ЗАВИСИМОСТЬ СПРОСА НА ТОВАР ОТ ОПРЕДЕЛЯЮЩИХ ЕГО ФАКТОРОВ.
- В) КАК ИЗМЕНИТСЯ СПРОС НА ТОВАР В ОТВЕТ НА ИЗМЕНЕНИЕ ПРЕДЛОЖЕНИЯ ЭТОГО ТОВАРА.
- Г) НАСКОЛЬКО ИЗМЕНИТСЯ ОБЪЕМ СПРОСА В ОТВЕТ НА ИЗМЕНЕНИЕ ЦЕНЫ ЭТОГО ТОВАРА.

СПРОС НА ТОВАР НЕЭЛАСТИЧЕН ПО ЦЕНЕ, ЕСЛИ:

А) ПРИ ИЗМЕНЕНИИ ОБЪЕМА ПРЕДЛОЖЕНИЯ ТОВАРА ОБЪЕМ СПРОСА НА ТОВАР ИЗМЕНИТСЯ ЗНАЧИТЕЛЬНО.

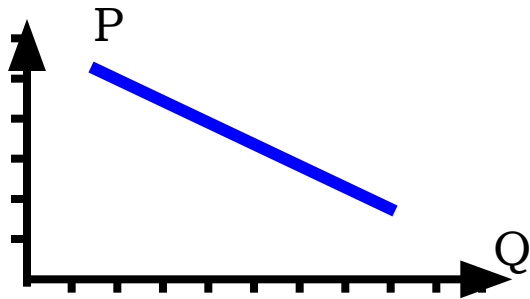
Б) У ТОВАРА СУЩЕСТВУЕТ МНОГО ТОВАРОВ-ЗАМЕНИТЕЛЕЙ.

В) ПРИ ИЗМЕНЕНИИ ЦЕНЫ ТОВАРА НА 1% ОБЪЕМ СПРОСА НА ТОВАР ИЗМЕНЯЕТСЯ БОЛЬШЕ, ЧЕМ НА 1%.

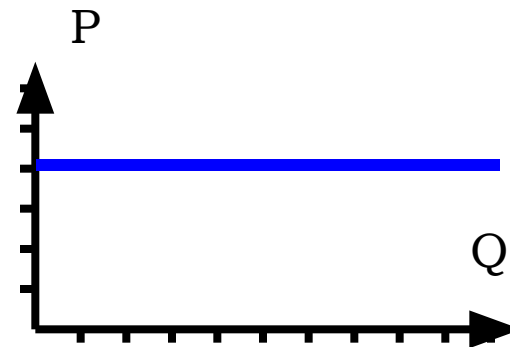
Г) ПРИ ИЗМЕНЕНИИ ЦЕНЫ ТОВАРА ОБЪЕМ СПРОСА ИЗМЕНЯЕТСЯ В МЕНЬШЕЙ СТЕПЕНИ, ЧЕМ ЦЕНА.

НА КАКОМ ГРАФИКЕ ИЗОБРАЖЕНА ЛИНИЯ АБСОЛЮТНО ЭЛАСТИЧНОГО СПРОСА:

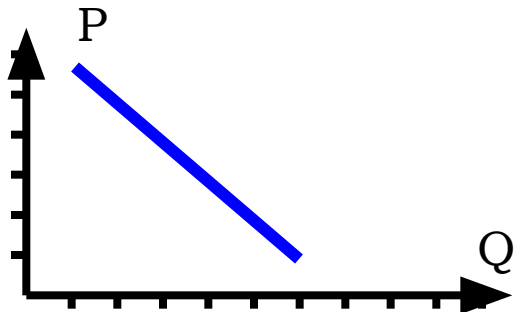
А



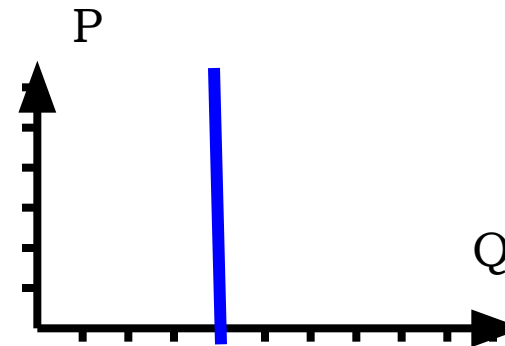
В



Б



Г



КАКОЕ ИЗ ПЕРЕЧИСЛЕННЫХ НИЖЕ УТВЕРЖДЕНИЙ НЕ ОТНОСИТСЯ К ЭЛАСТИЧНОМУ СПРОСУ:

- А) ПОТРЕБЛЕНИЕ ДАННОГО ТОВАРА НЕ МОЖЕТ БЫТЬ ОТЛОЖЕНО С ТОЧКИ ЗРЕНИЯ ПОКУПАТЕЛЯ.
- Б) ПРИ ПОВЫШЕНИИ ЦЕНЫ НА ТОВАР ВЫРУЧКА ПРОДАВЦОВ ОТ ПРОДАЖИ ЭТОГО ТОВАРА СОКРАЩАЕТСЯ.
- В) ЦЕНА ДАННОГО ТОВАРА СОСТАВЛЯЕТ ЗНАЧИТЕЛЬНУЮ ДОЛЮ ДОХОДА ПОТРЕБИТЕЛЯ.
- Г) ПРИ ИЗМЕНЕНИИ ЦЕНЫ НА ТОВАР ПРОИСХОДИТ ЗНАЧИТЕЛЬНОЕ ИЗМЕНЕНИЕ ОБЪЕМА СПРОСА.

**ЕСЛИ ПРИ ПОВЫШЕНИИ ЦЕНЫ С 3 ДО 5 У.Е.
ОБЩАЯ ВЫРУЧКА ПРОДАВЦА НЕ ИЗМЕНИЛАСЬ,
ТО СПРОС НА ЭТОТ ТОВАР:**

- А) ЭЛАСТИЧЕН.
- Б) АБСОЛЮТНО НЕЭЛАСТИЧЕН.
- В) СПРОС С ЕДИНИЧНОЙ
ЭЛАСТИЧНОСТЬЮ.
- Г) НЕЭЛАСТИЧЕН.



ПРАВИЛЬНЫЕ ОТВЕТЫ:

1.

2.

3.

4.

5.



**ЭЛАСТИЧНОСТЬ СПРОСА
ПО ЦЕНЕ НА УЧАСТКЕ АВ
....., ЧЕМ НА
УЧАСТКЕ СН.**

ДЕТЕРМИНАНТАМИ ЦЕНОВОЙ ЭЛАСТИЧНОСТИ СПРОСА ЯВЛЯЮТСЯ:

1

2

3

4

ПРЕДПОЛОЖИМ, ИМЕЮТСЯ СЛЕДУЮЩИЕ ДАННЫЕ О СПРОСЕ НА ОБУЧАЮЩИЕ КОМПАКТ-ДИСКИ В ГОРОДЕ МЦЕНСКЕ:

Цена
(руб.)

Спрос
(ед.)

120

50

100

70

80

80

60

95

Рассчитайте коэффициенты эластичности спроса по цене на следующих интервалах цен:

$E_d =$

1) При повышении цены с **60** до **80** рублей за ед.

$E_d =$


2) При повышении цены с **80** до **100** рублей за ед.

$E_d =$

3) При повышении цены со **100** до **120** рублей за ед.

На каком интервале цен эластичность спроса на компакт-диски по цене наиболее высока? Почему?





ЭЛАСТИЧНОСТЬ СТРОСА ПО ДОХОДУ ПЕРВОНАЧАЛЬНАЯ ЭЛАСТИЧНОСТЬ

Эластичность спроса по доходу

**показатель изменения объема
спроса на товар в ответ на
изменение дохода покупателей**

$$E_d = \frac{Q_2 - Q_1}{I_2 - I_1} \times \frac{I_1 + I_2}{Q_1 + Q_2}$$

НОРМАЛЬНЫЕ ТОВАРЫ

**ТОВАРЫ ПЕРВОЙ
НЕОБХОДИМОСТИ**

**ПРЕДМЕТЫ
РОСКОШИ**

**ТОВАРЫ «ВТОРОЙ»
НЕОБХОДИМОСТИ**



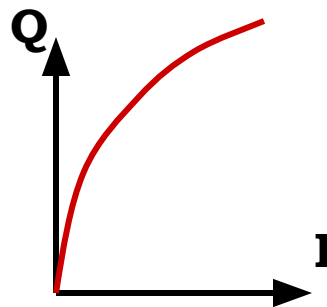
$E_{d_i} > 0$

ТОВАРЫ

НЕПОЛНОЦЕННЫЕ ТОВАРЫ

$E_{d_i} < 0$

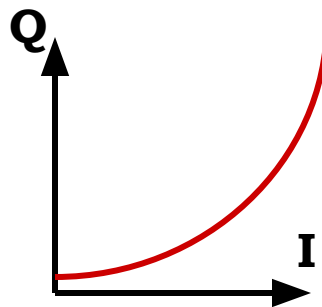
**ТОВАРЫ ПЕРВОЙ
НЕОБХОДИМОСТИ**



Кривые спроса по
Э.Энгелю

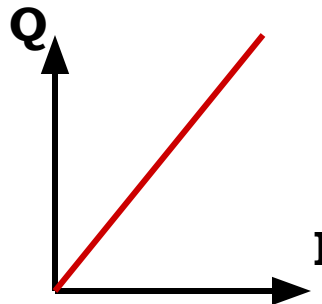
$0 < E_{d_i} < 1$

**ПРЕДМЕТЫ
РОСКОШИ**



$E_{d_i} > 1$

**ТОВАРЫ «ВТОРОЙ»
НЕОБХОДИМОСТИ**



$E_{d_i} = 1$

Предположим, существует следующая информация о расходах семьи:

Года	Ежемесячный доход	Количество картофеля, потребляемого в месяц	Количество мяса, потребляемого в месяц
1-й	20 000 руб.	15 кг	6 кг
2-й	25 000 руб.	10 кг	9 кг
E_d			

Рассчитайте E_d на мясо и картофель.

$$E_d = \frac{Q_2 - Q_1}{I_2 - I_1} \times \frac{I_1 + I_2}{Q_1 + Q_2}$$

Предположим, существует следующая информация о расходах семьи:

Года	Ежемесячный доход	Количество картофеля, потребляемого в месяц	Количество мяса, потребляемого в месяц
1-й	20 000 руб.	15 кг	6 кг
2-й	25 000 руб.	10 кг	9 кг

Назовите тип этих товаров:

Картофель –

Мясо -

Перекрестная эластичность спроса

**показатель изменения объема
спроса на товар в ответ на
изменение цены на другой товар**

$$E_{dAB} = \frac{Q_{2A} - Q_{1A}}{P_{2B} - P_{1B}} \times \frac{P_{1B} + P_{2B}}{Q_{1A} + Q_{2A}}$$

Взаимозаменяемые товары **$E_d > 0$**


Взаимодополняющие товары **$E_d < 0$**

Независимые товары **$E_d = 0$**

**При изменении цены товара Б с 7 до 10 у.е.
объем спроса на товар А сократился с 76 до
56 ед. Рассчитайте E_d :**

$$E_{dAB} = \frac{Q_{2A} - Q_{1A}}{P_{2B} - P_{1B}} \times \frac{P_{1B} + P_{2B}}{Q_{1A} + Q_{2A}}$$

Товары А и В являются


$$E_d = - 1,5$$

Для какой из перечисленных групп товаров может быть характерна такая эластичность спроса?

- ▶ Книги и нотные тетради.**
- ▶ Сливочное масло и маргарин.**
- ▶ Телевизоры и услуги телемастерских.**

<p>Вид эластичности спроса</p>	<p>Формула коэффициента эластичности спроса</p>	<p>Значение коэффициента эластичности спроса на различные товары и услуги</p>	<p>Примеры</p>
<p>Эластич- ность спроса по цене</p>		<p>Эластичный спрос E_d</p> <p>Спрос с единичной эластичностью E_d</p> <p>Неэластичный спрос E_d</p>	

Вид эластичности спроса	Формула коэффициента эластичности спроса	Значение коэффициента эластичности спроса на различные товары и услуги	Примеры
<p style="text-align: center;">Эластичность спроса по доходу</p>		<p>Неполноценные товары E_d</p> <p>Нормальные товары E_d</p> <p>Товары первой необходимости E_d</p> <p>Товары второй необходимости E_d</p> <p>Предметы роскоши E_d</p>	

Вид эластичности спроса	Формула коэффициента эластичности спроса	Значение коэффициента эластичности спроса на различные товары и услуги	Примеры
<p style="text-align: center;">Пере- крестная эластич- ность спроса</p>		<p>Товары- дополнители $E_d =$</p> <p>Товары- заменители $E_d =$</p> <p>Независимые товары $E_d =$</p>	



Домашнее задание:

Учебник: глава 4, пункт 4.4

**Индивидуальное задание
(по жеребьевке)**



Укажите, верно или не верно утверждение и обоснуйте ответ:

Увеличение налогов на сигареты и алкоголь значительно сократит потребление этих товаров населением, и будет способствовать здоровому образу жизни.



Укажите, верно или не верно утверждение и обоснуйте ответ:

Цены на бензин необходимо заморозить, так как у бензина нет заменителей, и высокие цены на него не могут вынудить людей значительно сократить его потребление.



Укажите, верно или не верно утверждение и обоснуйте ответ:

Если авиалинии хотят привлечь больше пассажиров, им следует снизить тариф как для бизнесменов, так и для людей, отправляющихся в отпуск. Обе группы должны одинаково отреагировать на снижение цен.