

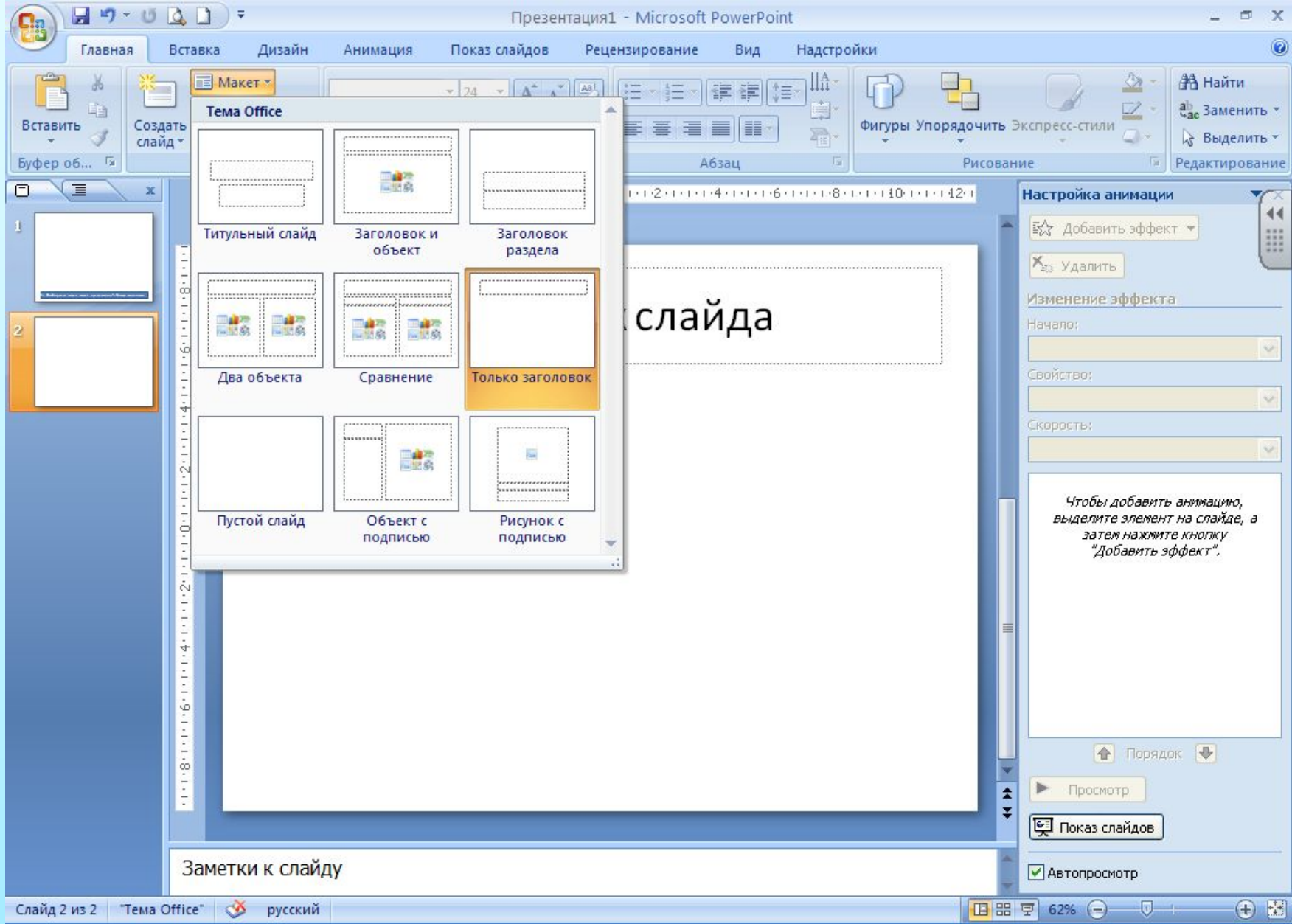
Мастер-класс

«технология конструирования интерактивного плаката»

Заварзина Н.Н, учитель географии
высшей квалификационной
категории
МБОУ СОШ УИП № 3 г. Лабитнанги



Prestigio



1. Выбираем макет макет презентации- «Только заголовок»

Интерактивный плакат «Строение Земли»

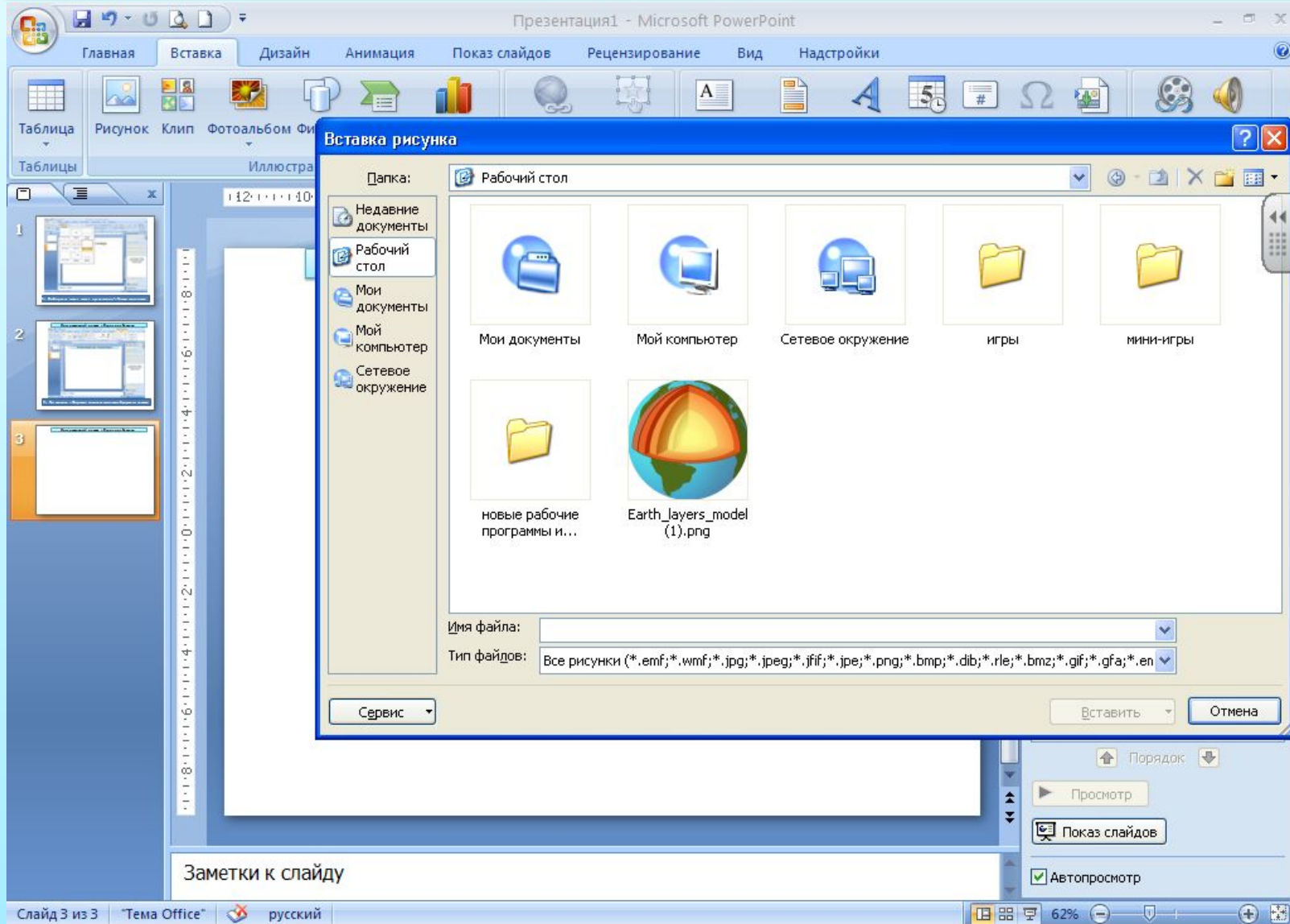
The screenshot shows the Microsoft PowerPoint 2010 interface. The title bar reads "Презентация1 - Microsoft PowerPoint". The ribbon is set to "Формат" (Format), with the "Средства рисования" (Drawing Tools) group expanded. The "Вставить фигуры" (Insert Shapes) group shows various shapes. The "Стили фигур" (Shape Styles) group shows three styles: "Абв" (green), "Абв" (purple), and "Абв" (blue). The "Стили WordArt" group shows "Экспресс-стили" (Express Styles). The "Упорядочить" (Arrange) group shows "На передний план" (Bring Forward), "На задний план" (Send Backward), and "Область выделения" (Selection Pane). The "Размер" (Size) group shows dimensions of 0,96 см and 21,23 см.

The slide content shows a title box with the text "Интерактивный плакат «Строение Земли»". The slide is titled "Слайд 2 из 2" (Slide 2 of 2) and is in "Тема Office" (Office Theme) with the language set to "русский" (Russian). The status bar shows "62%" zoom.

The "Настройка анимации" (Animation Task Pane) is open on the right. It shows "Добавить эффект" (Add Effect) with a star icon, "Удалить" (Remove), and "Изменение эффекта" (Change Effect) section with "Начало:" (Start), "Свойство:" (Effect), and "Скорость:" (Speed) dropdowns. A text box contains the instruction: "Чтобы добавить анимацию, выделите элемент на слайде, а затем нажмите кнопку 'Добавить эффект'." (To add animation, select an element on the slide, then click the "Add Effect" button.). Below the text box are "Порядок" (Order) up/down arrows, "Просмотр" (Preview) button, "Показ слайдов" (Show Slides) button, and a checked "Автопросмотр" (AutoPreview) checkbox.

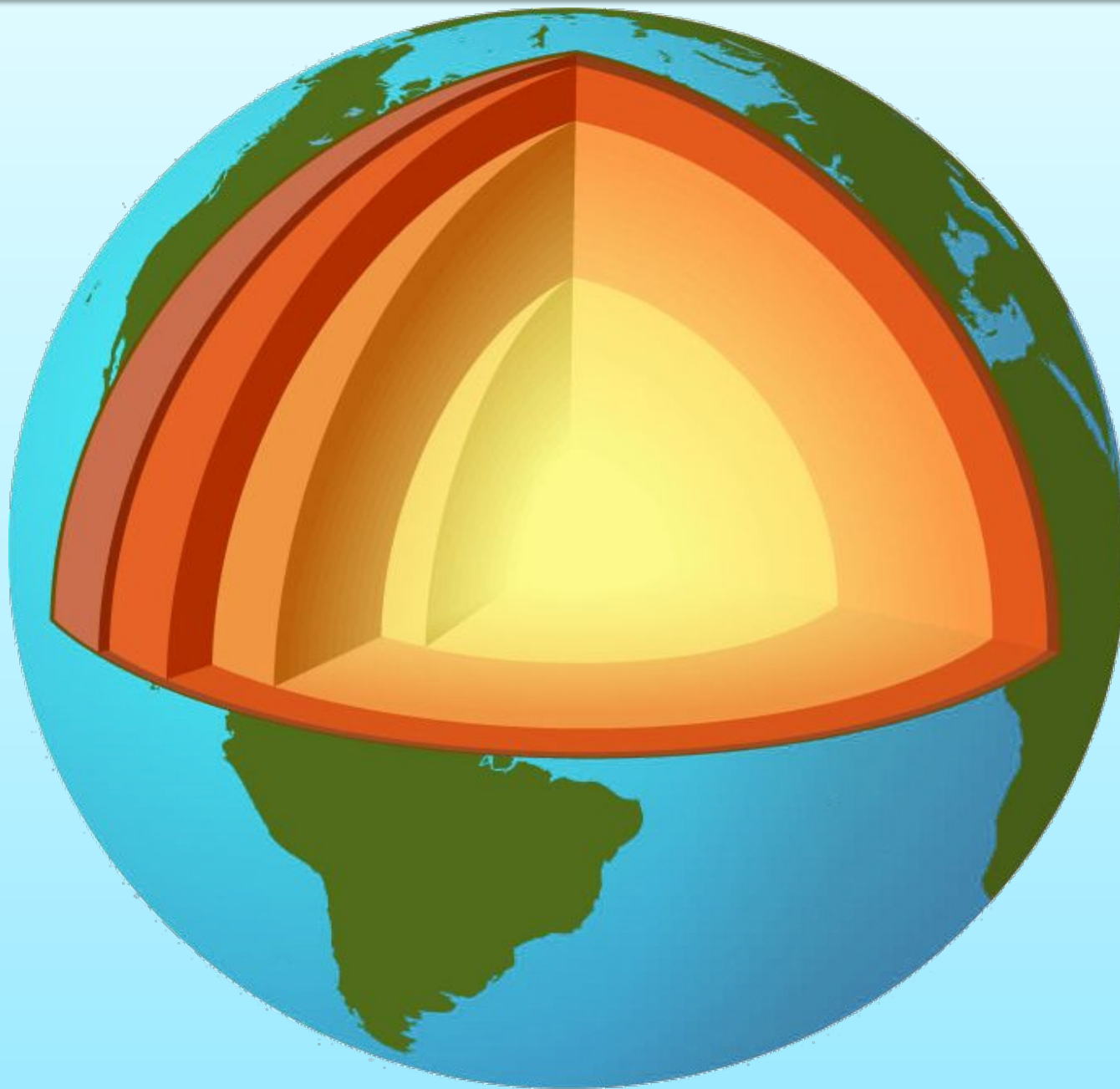
2. Во вкладке «Формат» создаем заголовок будущего плаката

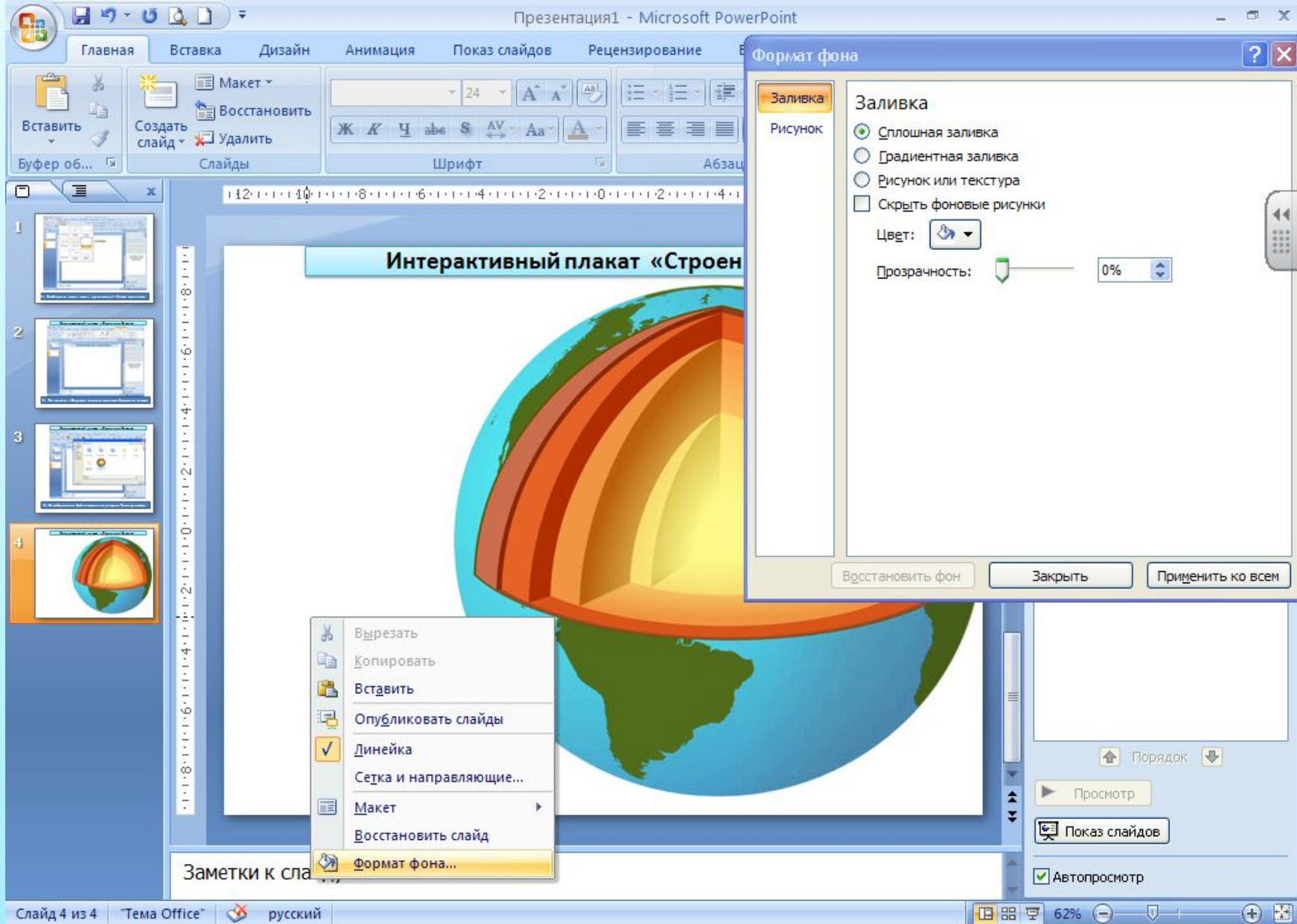
Интерактивный плакат «Строение Земли»



3. Из выбранного файла вставляем рисунок –основу плаката

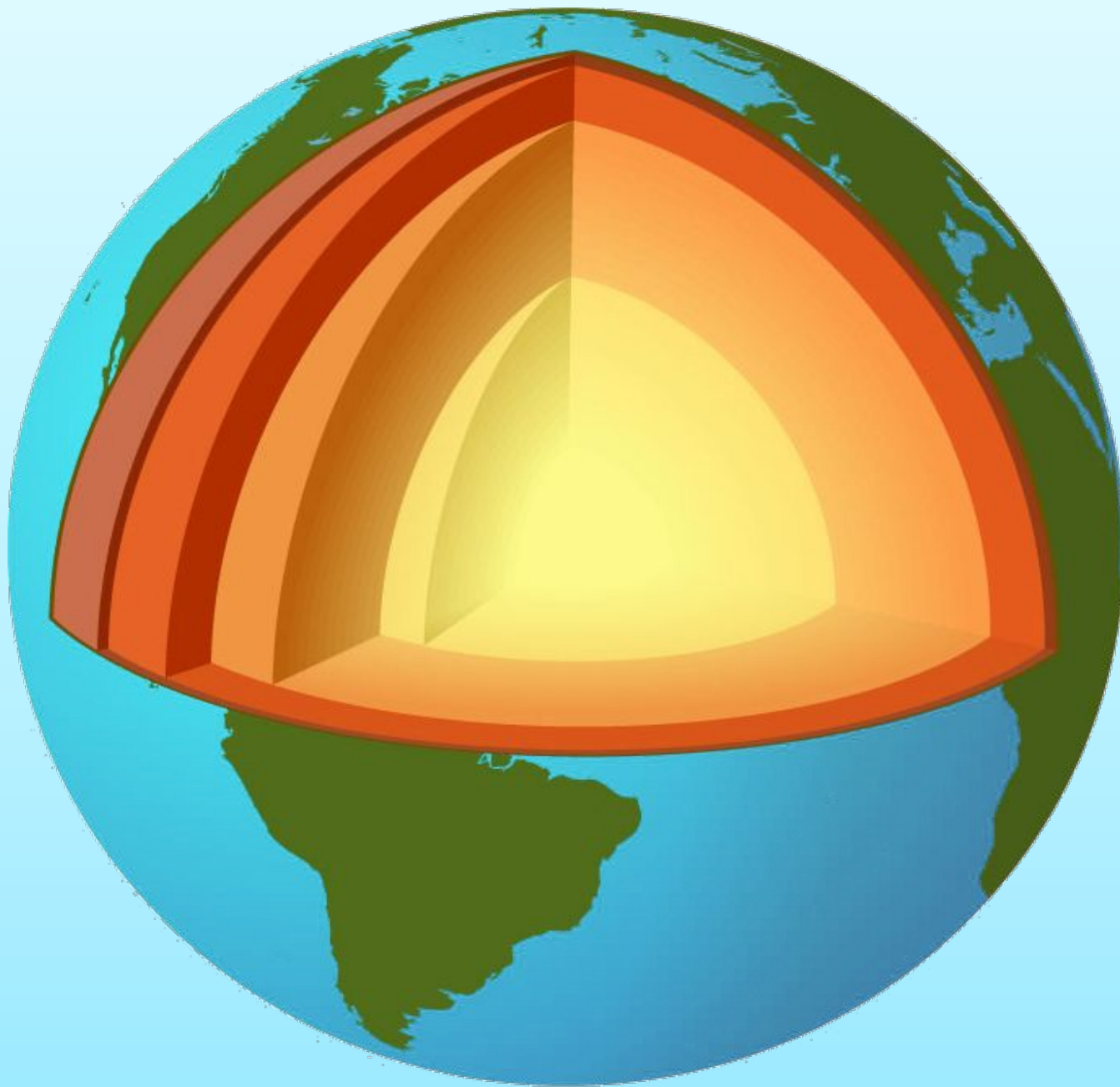
Интерактивный плакат «Строение Земли»





4. Можно выбрать формат фона будущего плаката

Интерактивный плакат «Строение Земли»



Презентация1 - Microsoft PowerPoint

Главная Вставка Дизайн Анимация Показ слайдов Рецензирование Вид Настройки

Таблица Рисунок Клип Фотоальбом **Фигуры** SmartArt Диаграмма Гиперссылка Действие Надпись Колонтитулы WordArt Дата и Номер время слайда Символ Объект Фильм Звук Клипы мультимедиа

Последние использованные фигуры

Скругленный прямоугольник

Линии

Прямоугольники

Основные фигуры

Фигурные стрелки

Фигуры для формул

Блок-схема

Звезды и ленты

Выноски

Управляющие кнопки

Заметки к слайду

Настройка анимации

Добавить эффект

Удалить

Изменение эффекта

Начало:

Свойство:

Скорость:

Чтобы добавить анимацию, выделите элемент на слайде, а затем нажмите кнопку "Добавить эффект".

Порядок

Просмотр

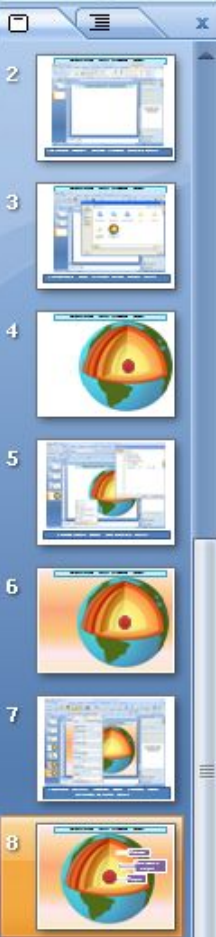
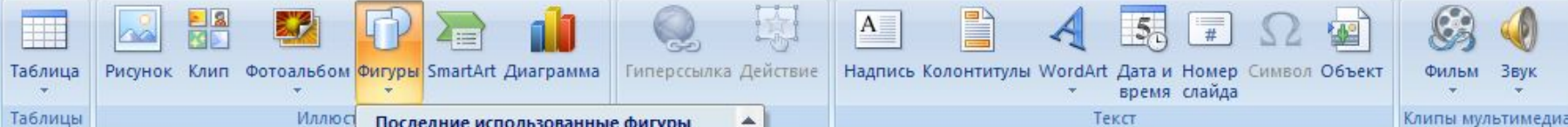
Показ слайдов

Автопросмотр

Создание объекта (автофигура).

62%

5. Во вкладке «Вставка» выбираем форму «горячей» кнопки и вставляем её в слайд плаката



Последние использованные фигуры

Линии

Прямоугольники

Основные фигуры

Фигурные стрелки

Фигуры для формул

Блок-схема

Звезды и ленты

Выноски

Управляющие кнопки



Настройка анимации

Добавить эффект

Удалить

Изменение эффекта

Начало:

Свойство:

Скорость:

Порядок

Просмотр

Показ слайдов

Автопросмотр

Чтобы добавить анимацию, выделите элемент на слайде, а затем нажмите кнопку "Добавить эффект".

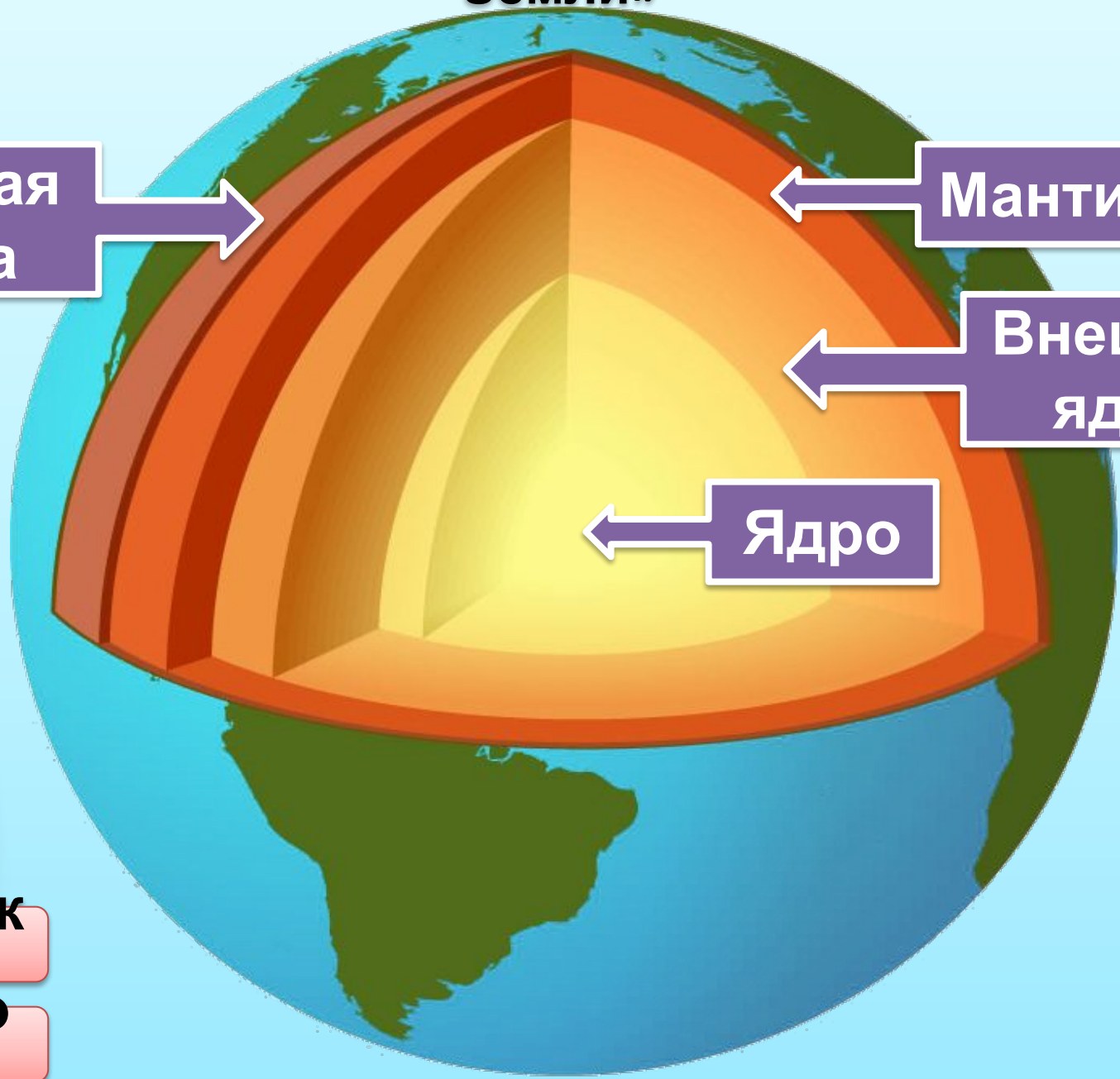
Интерактивный плакат «Строение Земли»

Земная
кора

Мантия

Внешнее
ядро

Ядро



Практик
Контроль



Просмотр Анимация: Без анимац...
 Просмотр Настройка анимации

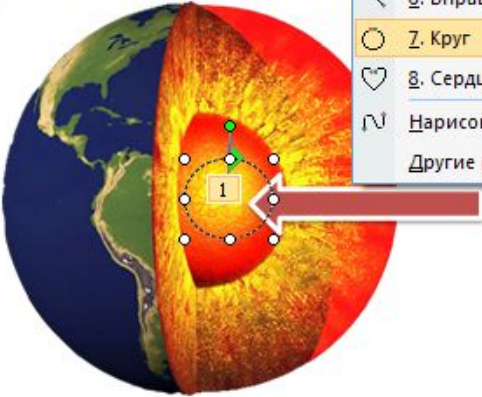
Переход к этому слайду

[Нет звука] Смена слайда
 Быстро По щелчку
 Применить ко всем Автоматически после: 00:00

112 10 8 6 4 2 0 2 4 6 8 10 12

Ядро

- Находится на очень большой глубине
- Его внешняя граница находится на
- Температура ядра около 6000 град
- Внутреннее ядро твёрдое, состоит



1. Боб
 2. Вверх
 3. Вверх по дуге
 4. Влево
 5. Вправо
 6. Вправо-вниз
 7. Круг
 8. Сердце
 Нарисовать пользовательский путь
 Другие пути перемещения...

Изменить
 Выход
 Выделение
 Выход
 Пути перемещения

Путь:
 Не заблокировано

Скорость:
 Средне

1 Стрелка влево 5

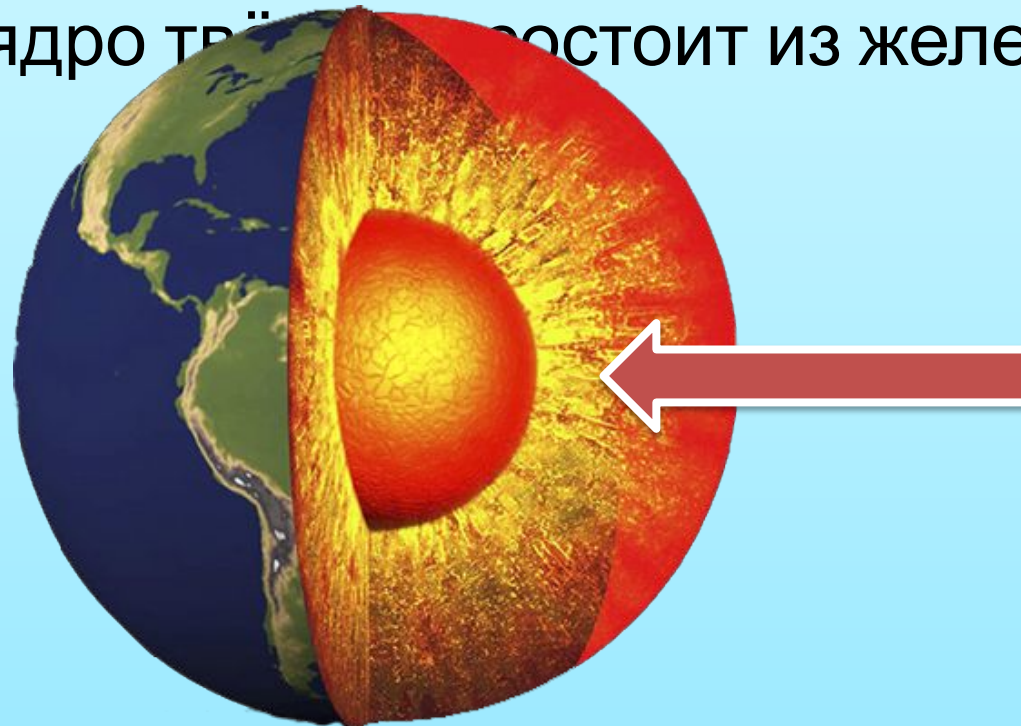
Порядок

Просмотр
 Показ слайдов
 Автопросмотр

Заметки к слайду

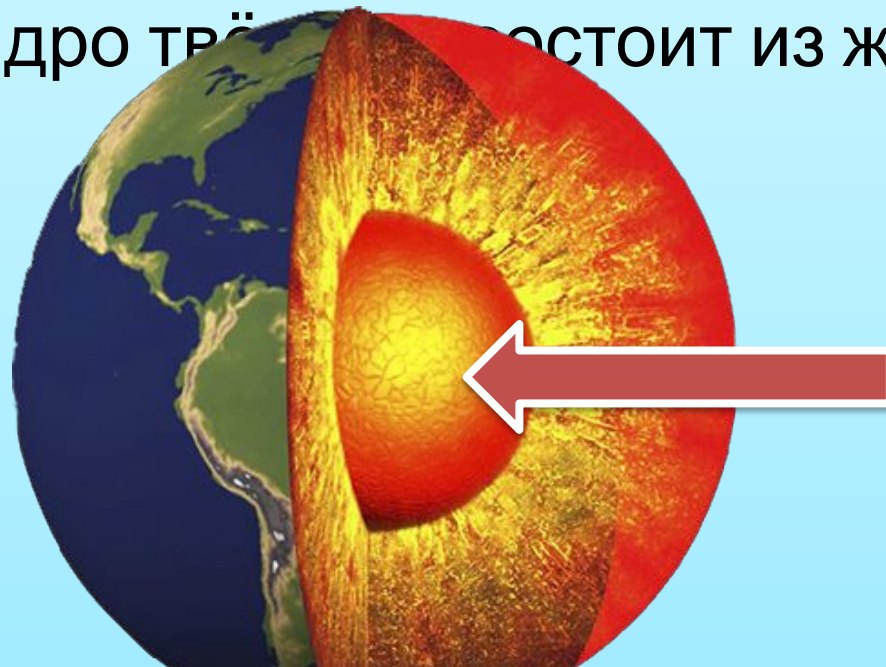
Ядро

- Находится на очень большой глубине.
- Его внешняя граница находится на расстоянии 2900 км.
- Температура ядра около 6000 градусов.
- Внутреннее ядро состоит из железа и никеля.



Ядро

- Находится на очень большой глубине.
- Его внешняя граница находится на расстоянии 2900 км.
- Температура ядра около 6000 градусов.
- Внутреннее ядро твердое и состоит из железа и никеля.



6. Далее создаем слайды для каждой горячей кнопки. Задаем анимацию для объектов по желанию.

Интерактивный плакат «Строение Земли».pptx - Microsoft PowerPoint Средства рисования

Главная Вставка Дизайн Анимация Показ слайдов Рецензирование Вид Надстройки Формат

Таблица Рисунок Клип Фотоальбом Фигуры SmartArt Диаграмма Гиперссылка Действие Надпись Колонтитулы WordArt Дата и время слайда Символ Объект

Таблицы Иллюстрации Связи Текст Клип

1 2 3 4 5 6

1. Структурная модель (схематическая)

2. Ядро

- Расположено на глубине 6371 км
- Занимает 16% объема Земли
- Температура в центре 5000 °С
- Внутреннее ядро твердое, состоит из никеля и железа

3. Внешнее ядро

- Занимает 28% объема Земли
- Температура в центре 4000 °С
- Жидкое состояние из-за высокой температуры
- Состоит из никеля и железа

4. Мантия

- Занимает 82% объема Земли
- Температура в центре 1000 °С
- Состоит из силикатов магния и железа
- Делится на 2 зоны: верхнюю и нижнюю

5. Земная кора

- Занимает 1% объема Земли
- Температура в центре 1000 °С
- Состоит из силикатов магния и железа
- Делится на 2 зоны: верхнюю и нижнюю

6. Практика

Интерактивный плакат «Строение Земли»

Действие

Добавление к выделенному объекту действия, которое будет выполнено при щелчке этого объекта или при наведении на него указателя мыши.

Земная кора

Мантия

Внешнее ядро

Ядро

7. Для каждой горячей кнопки задаем действие

Главная

Вставка

Дизайн

Анимация

Показ слайдов

Рецензирование

Вид

Надстройки

Формат



Таблица

Таблицы



Рисунок



Клип



Фотоальбом



Фигуры



SmartArt



Диаграмма



Гиперссылка



Действие



Надпись



Колонтитулы



WordArt

Дата и
времяНомер
слайда

Символ



Объект



Фильм

Клипы

1

2

- Ядро
- Расположено в центре Земли.
- Радиус составляет около 3480 км.
- Температура в центре достигает 5000 °С.
- Составляется из железа и никеля.

3

- Мантия
- Расположена между ядром и корой.
- Радиус составляет около 5700 км.
- Температура в центре достигает 5000 °С.

4

- Кора
- Расположена в верхней части Земли.
- Толщина составляет около 10 км.
- Составляется из силикатов.

5

- Литосфера
- Расположена в верхней части мантии.
- Толщина составляет около 100 км.
- Составляется из силикатов.

6

- Биосфера
- Расположена в литосфере.
- Толщина составляет около 2 км.
- Составляется из живых организмов.

Интерактивный

Земная
кора

Практика

Настройка действия

По щелчку мыши

По наведении указателя мыши

Действие по щелчку мыши

 Нет Перейти по гиперссылке:

Следующий слайд

 Последний слайд

Последний показанный слайд

 Завершить показ

Произвольный показ...

 Слайд...

Адрес URL...

 Действие: Звук:

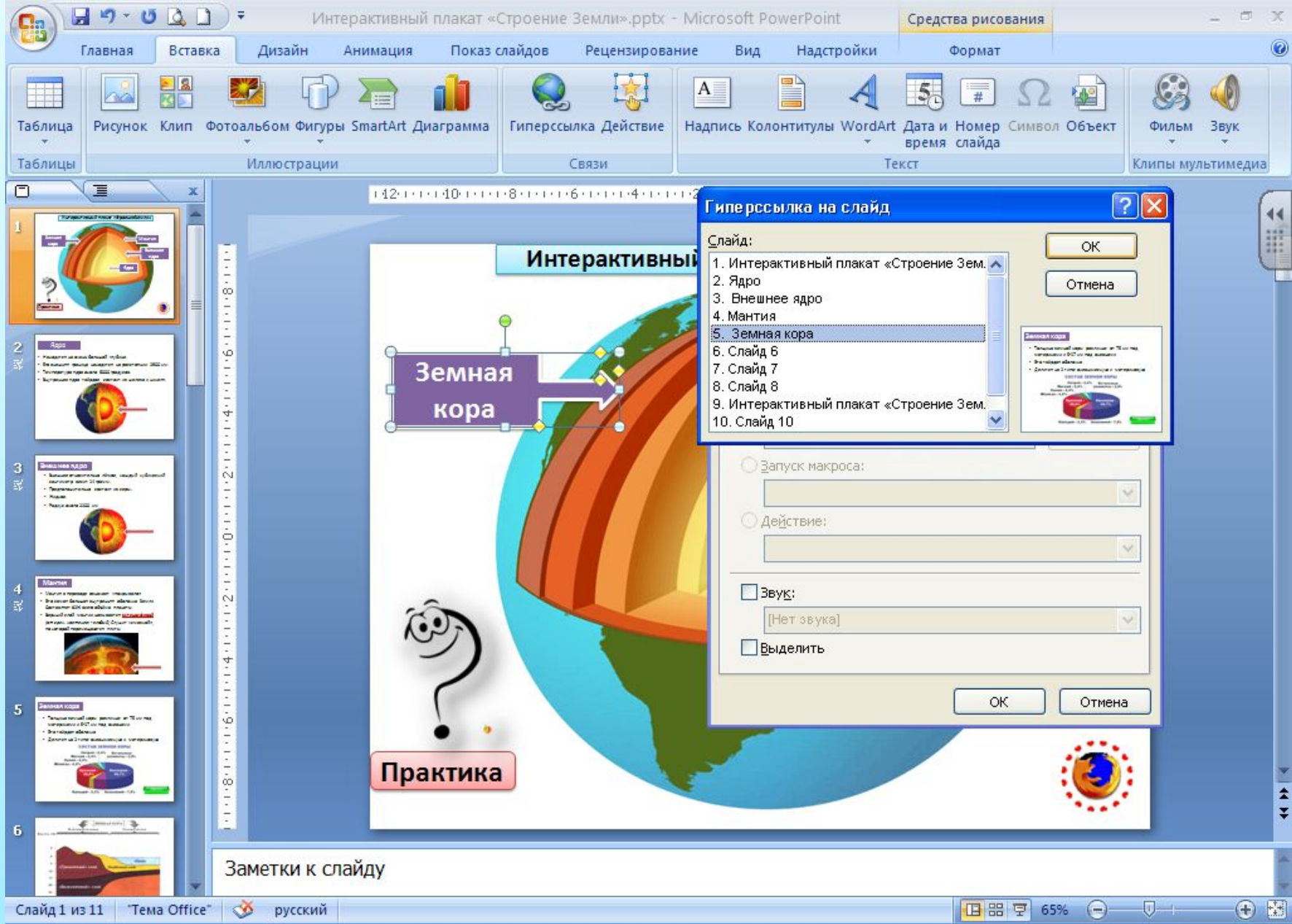
[Нет звука]

 Выделить

OK

Отмена

8. Появляется окно «настройка действия», нажимаем кнопку перейти по гиперссылке. Выбираем слово «слайд»



9. Выбираем нужный слайд с информацией и нажимаем кнопку «ОК». Аналогично поступаем с каждой горячей кнопкой.

Интерактивный плакат «Строение Земли».pptx - Microsoft PowerPoint

Главная Вставка Дизайн Анимация Показ слайдов Рецензирование Вид Настройки

Таблица Рисунок Клип Фотоальбом **Фигуры** SmartArt Диаграмма Гиперссылка Действие Надпись Колонтитулы WordArt Дата и время слайда Символ Объект Фильм Звук

Таблицы Иллюстрации

Последние использованные фигуры

Линии

Прямоугольники

Основные фигуры

Фигурные стрелки

Фигуры для формул

Блок-схема

Звезды и ленты

Выноски

Управляющие кнопки

Управляющая кнопка: возврат

Слайд 2 из 12 "Тема Office"

65%

ПУСК поисквик: 328 тыс ... 3 Microsoft Office P... C:\Documents and Se... RU 21:36

1
2
3
4
5
6

1. Строение Земли (Строение Земли)

2. Ядро

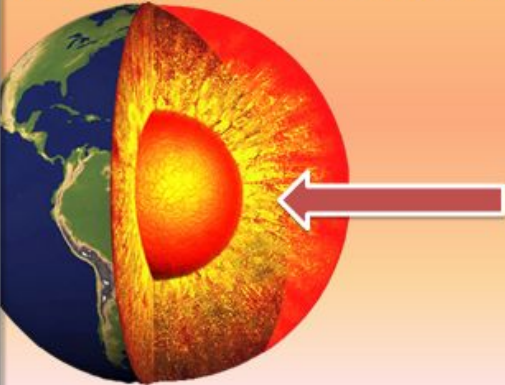
3. Мантия

4. Литосфера

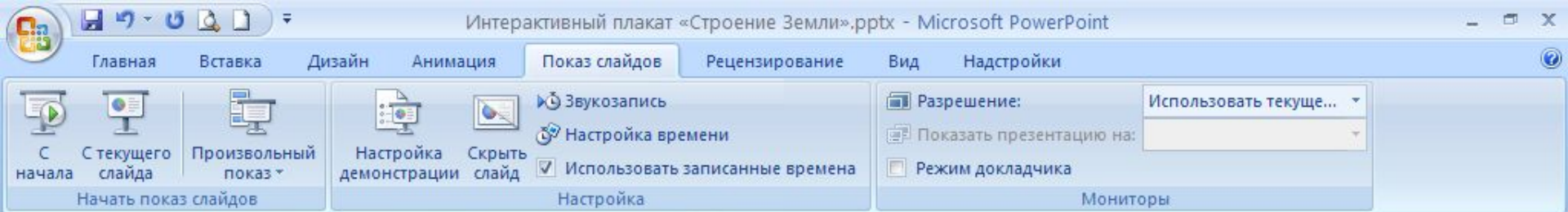
5. Литосферная плита

6. Литосферная плита

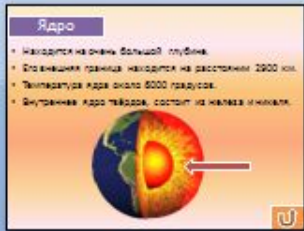
Весь большой глубине.
Граница находится на расстоянии 2900 км.
Температура около 6000 градусов.
Ядро твёрдое, состоит из железа и никеля.



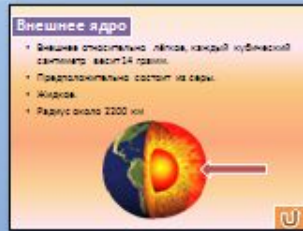
10. Не забываем установить на каждый слайд кнопку «Возврат» на титульный слайд и также задать ей действие - возврат на слайд № 1 «Титульный»



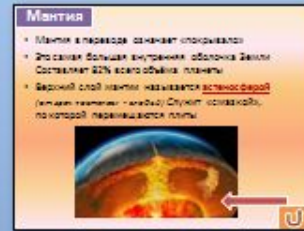
1



2



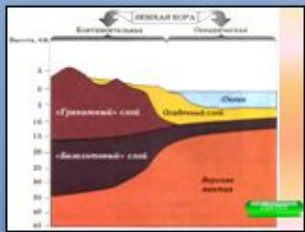
3



4



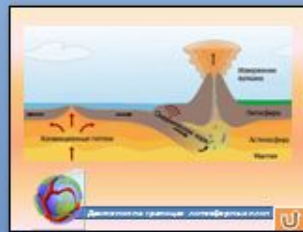
5



6



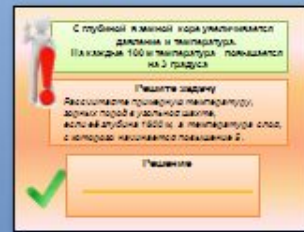
7



8



9



10



11



12

11. Конечный результат – горячие кнопки установлены, можно начинать работу с интерактивным плакатом